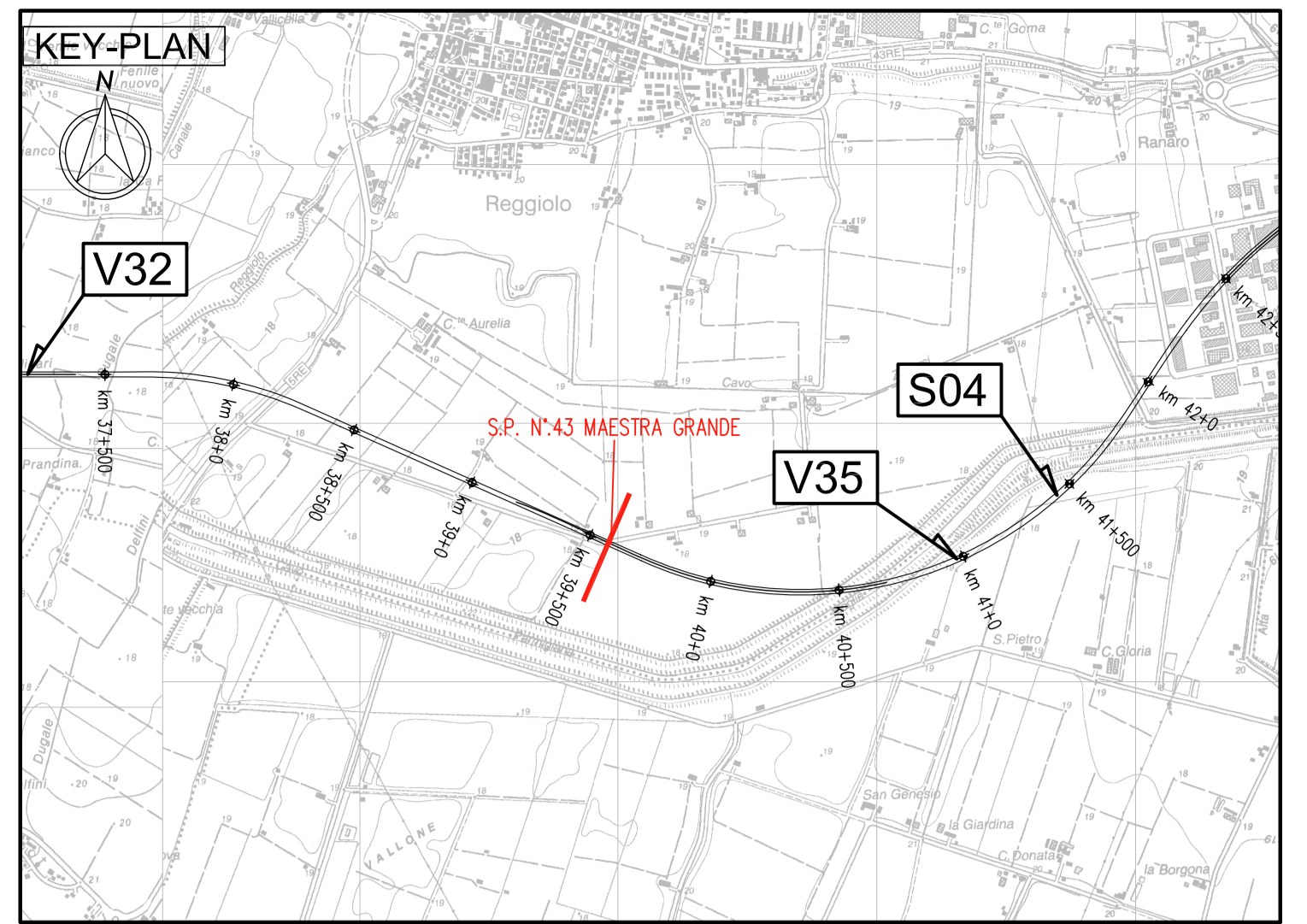
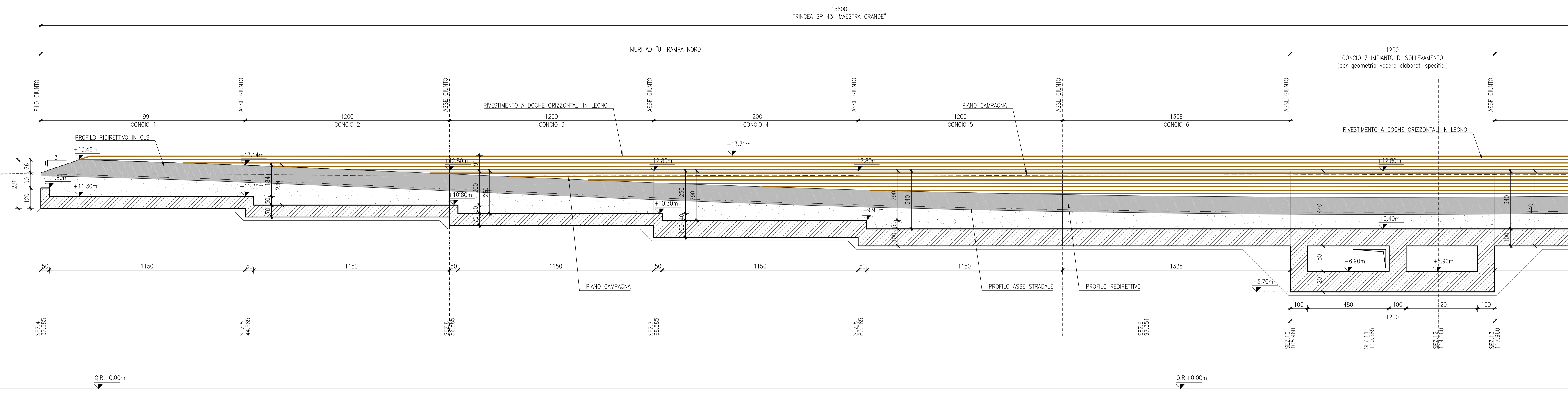


SEZIONE LONGITUDINALE - RIQUADRO 1/2
SCALA 1:100



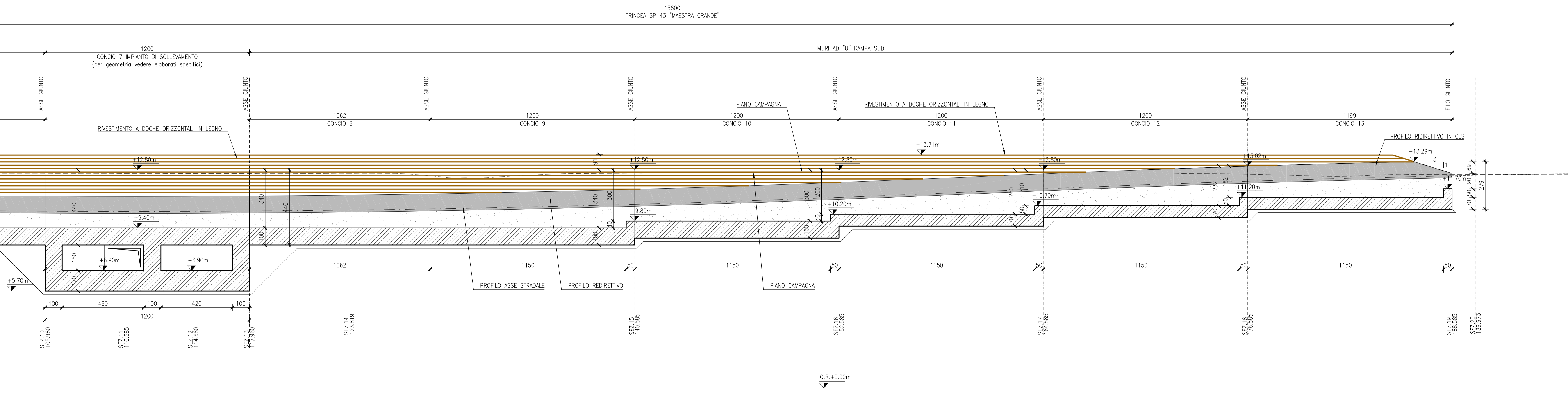
LEGENDA
N
NORD GEOGRAFICO

ELABORATI DI RIFERIMENTO
PD_0_V48_VM01_0_OM_RG_01 RELAZIONE ILLUSTRATIVA
PD_0_V48_VM01_0_OM_RC_01 RELAZIONE DI CALCOLO

CARATTERISTICHE DEI MATERIALI
PD_0_000_00000_0_GE_TB_01 TABELLA MATERIALI E CLASSI DI ESPOSIZIONE CALCESTRUZZO
PD_0_000_00000_0_GE_KT_02 VITA UTILE E CLASSI D'USO DELLE OPERE

NOTE
LE QUOTE SONO ESPRESSE IN CM (SALVO OVE DIVERSAMENTE INDICATO)
GLI ANGOLI SONO ESPRESSE IN GRADI CENTESIMALI

SEZIONE LONGITUDINALE - RIQUADRO 2/2
SCALA 1:100



IL CONCESSIONARIO
ARC AUTOSTRADA REGIONALE CISPADANA

IL CONCESSIONARIO
Regione Emilia-Romagna

AUTOSTRADA REGIONALE CISPADANA
DAL CASELLO DI REGGIOLO-ROLO SULLA A22
AL CASELLO DI FERRARA SUD SULLA A13
CODICE C.U.P. E8180800000009

PROGETTO DEFINITIVO

ASSE AUTOSTRADALE (COMPRESIVO DEGLI INTERVENTI LOCALI DI COLLEGAMENTO VIARIO AL SISTEMA AUTOSTRADALE)
OPERE STRUTTURALI
OPERE D'ARTE MAGGIORI - GALLERIE ARTIFICIALI E MANUFATTI
TRINCEE CONFINATE SP. N. 43 MAESTRA GRANDE - MURI AD U
OPERE D'ARTE - SEZIONE LONGITUDINALE

IL PROGETTISTA
Ing. Antonello Mezzalana
Albo Ing. Bologna n° 5225 A
Antonello Mezzalana

RESPONSABILE INTEGRAZIONE PRESTAZIONI SPECIALISTICHE
Ing. Emilio Sali
Albo Ing. Reggio Emilia n° 945
Emilio Sali

IL CONCESSIONARIO
Autosole Regionale
Cispadana S.p.A.
L. 11/05/2011
Gruppo Ferrovie
Autosole

G										
F										
E										
D										
C										
B										
A	17/04/2012	EMISSIONE						A. Fagnocchi	G. Guadagnini	E. Sali
IDENTIFICAZIONE ELABORATO		DESCRIZIONE		REDAZIONE		CONTROLLI		APPROVAZIONE		
NUM. PROZ.	FILE	LEVO	GRUPPO	CODICE STRADA REG.	DATA STRADA	MEMO	TIPO ELABORAZIONE	PRODOTTORE	SCALE	
2713	0	V4	01	01	01	01	P2	02	A	
									MAGGIO 2012	
									SCALA 1:100	