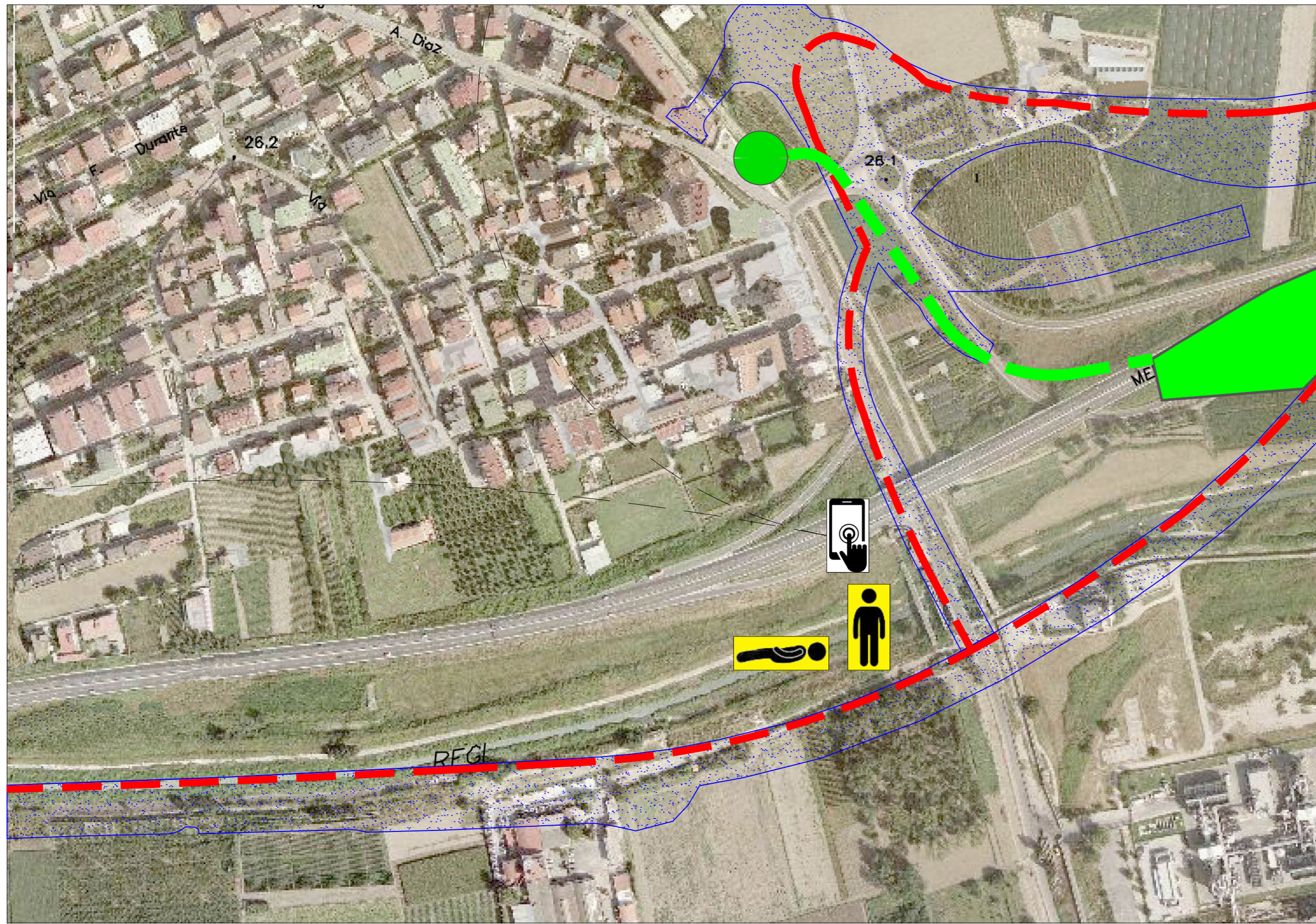


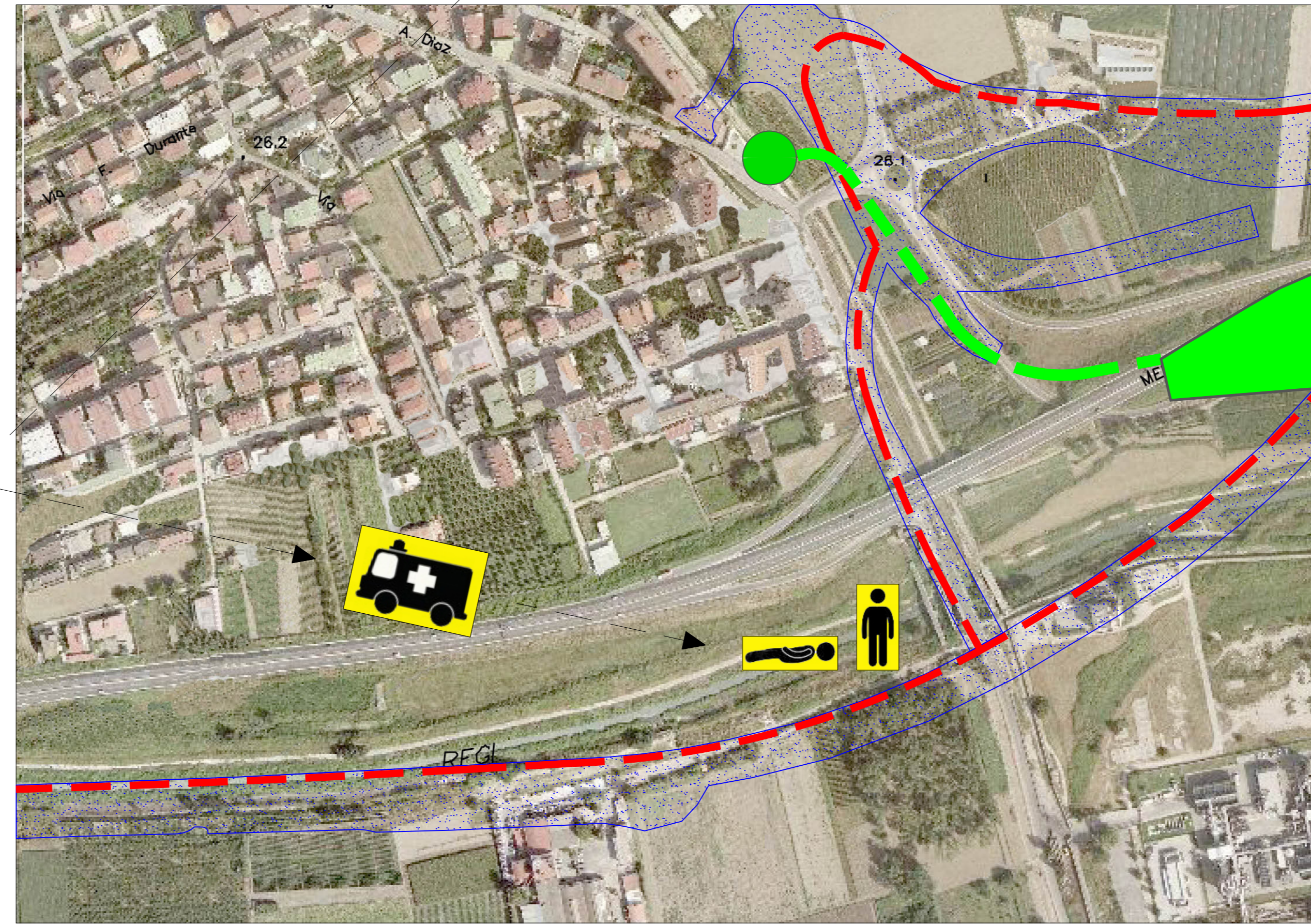
118 INTERNO

1 FASE DI ATTIVAZIONE EMERGENZA INFORTUNIO



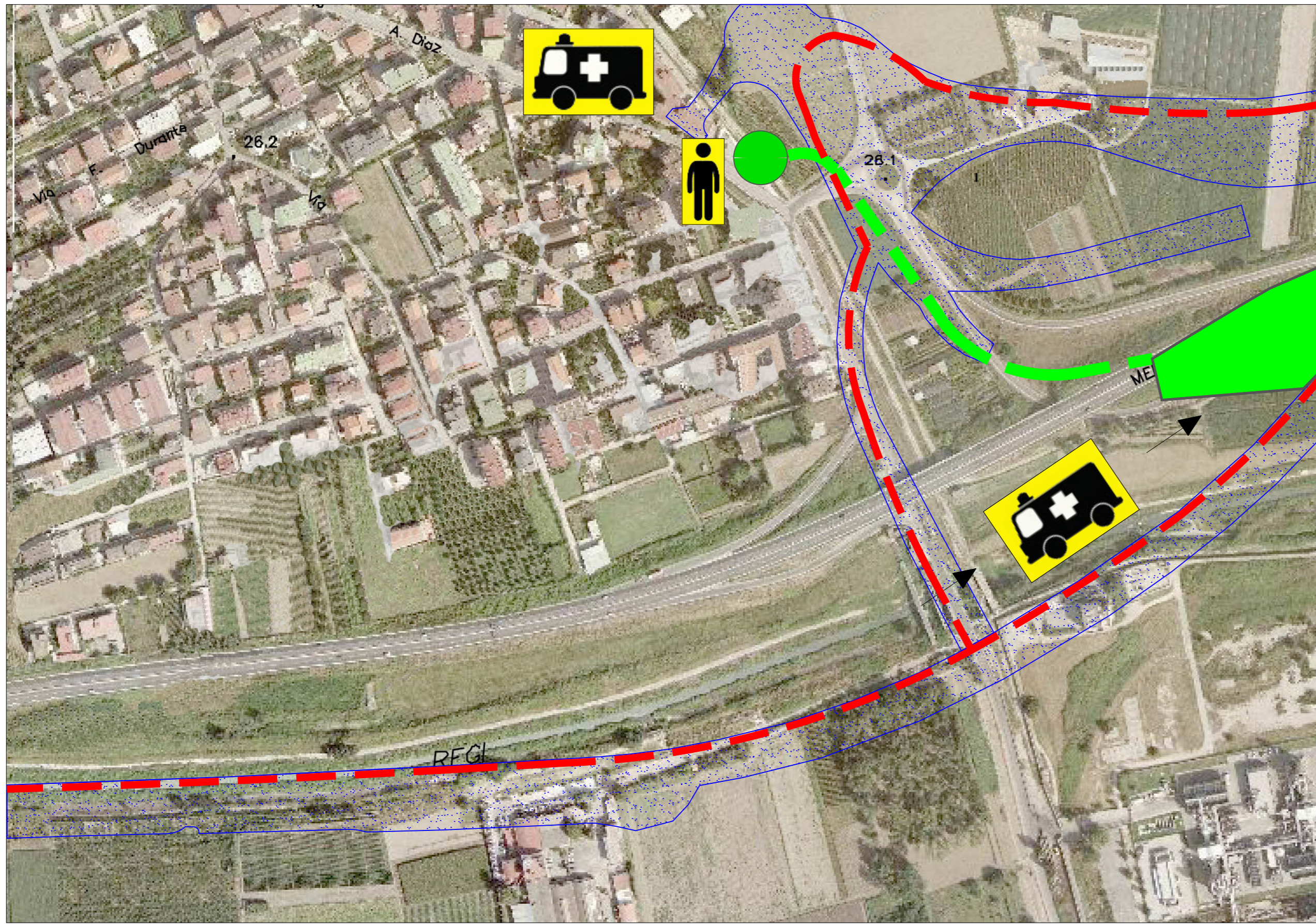
1 FASE DI ATTIVAZIONE EMERGENZA INFORTUNIO
Sicurista: Chiamata Automatica a Centrale Operativa 118
Sicurista: Descrizione Evento Infortunistico e Luogo di accadimento
Sicurista: Comunicazione del VA_X più vicino al luogo di accadimento

2 FASE DI ATTIVAZIONE EMERGENZA INFORTUNIO



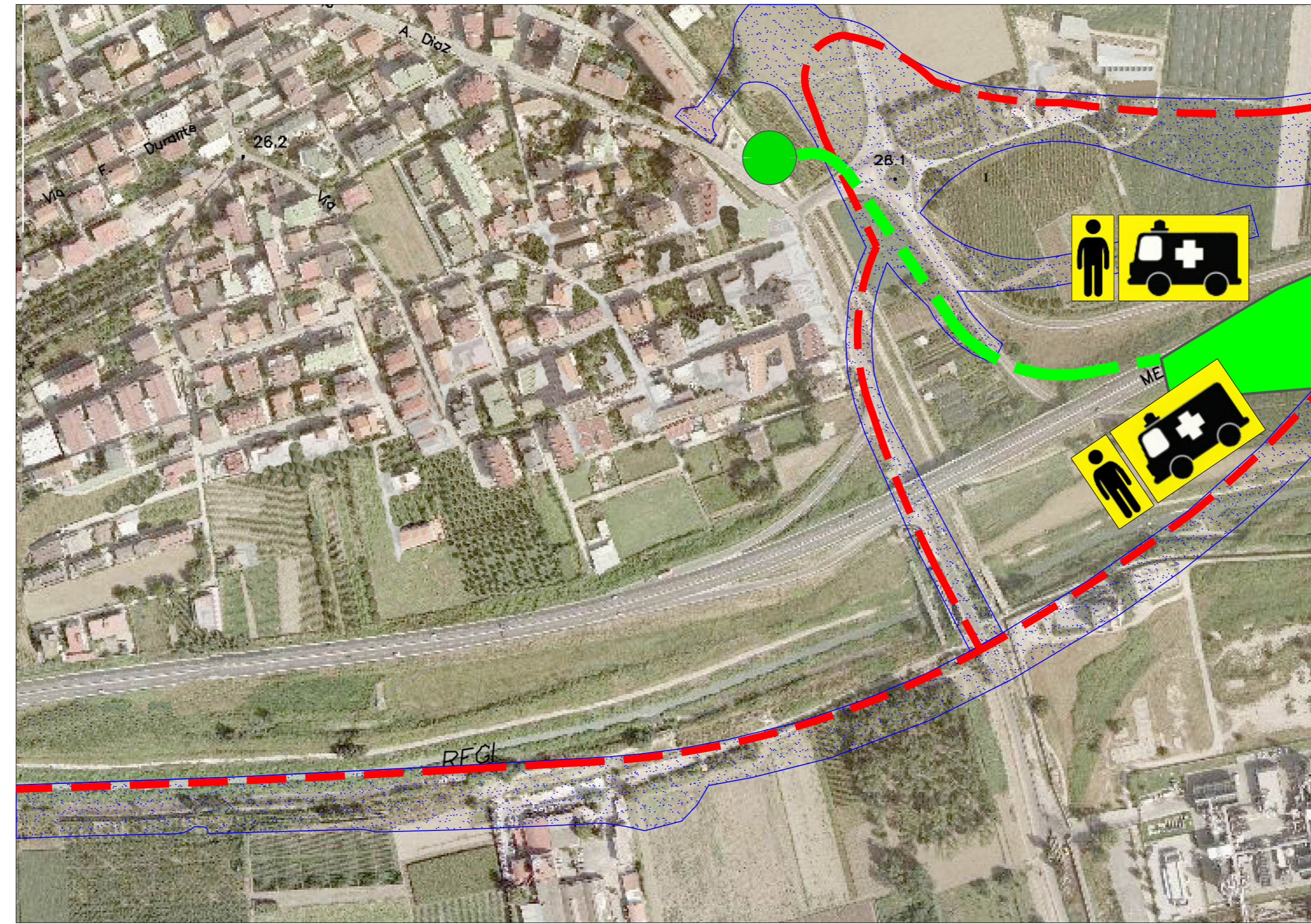
2 FASE DI ATTIVAZIONE EMERGENZA INFORTUNIO
Centrale Operativa 118: Chiamata al Soccorso 118 interno al cantiere
Centrale Operativa 118: Descrizione Evento e Luogo di accadimento
Soccorso 118 Interno al Cantiere: si avvia al Luogo di accadimento

3 FASE DI ATTIVAZIONE EMERGENZA INFORTUNIO



3 FASE DI ATTIVAZIONE EMERGENZA INFORTUNIO
Soccorso 118 Interno al Cantiere: preleva l'infortunato
Soccorso 118 Interno al Cantiere: si dirige all'Infermeria 118 in cantiere più vicina
Sicurista: si porta al VA comunicato in attesa del Soccorso 118 Esterno

4 FASE DI ATTIVAZIONE EMERGENZA INFORTUNIO



4 FASE DI ATTIVAZIONE EMERGENZA INFORTUNIO
Soccorso 118 Interno al Cantiere: trattamento sanitario all'infortunato
Sicurista: accompagna il Soccorso 118 Esterno all'infermeria di cantiere
Soccorsi 118 Interno ed Esterno: valutazione sull'ospedalizzazione infortunato

LEGENDA

	INFORTUNATO		INFERMERIA DEL 118 INTERNA AL CANTIERE
	SICURISTA		VARCO DI ACCESSO AL CANTIERE
	CENTRALE OPERATIVA DEL 118 ESTERNO		VIABILITÀ DI COLLEGAMENTO VA_X - INFERMERIA DI CANTIERE
	SOCCORSO 118 INTERNO AL CANTIERE		VIABILITÀ DI CANTIERE DEDICATA ALL'EMERGENZA
	MEZZO DI SOCCORSO SANITARIO DEL 118 INTERNO E/O ESTERNO AL CANTIERE		AREA DI CANTIERE

COMMITTENTE:
 RFI
 GRUPPO FERROVIE DELLO STATO ITALIANE

DIREZIONE LAVORI:
 ITALFERR
 GRUPPO FERROVIE DELLO STATO ITALIANE

APPALTAZIONE:
 CONSORZIO:
 ORSARA - BOVINO AV

MANDATARIA:
 ROCK SOIL S.p.A.
 MANDANTI:
 NET
 OPINI
 GFP
 BLATTNER-PIER
 TUNNEL CONSULT

PROGETTO ESECUTIVO
 ITINERARIO NAPOLI - BARI
 RADDOPPIO TRATTA ORSARA - BOVINO

INDICAZIONI ALL'APPALTAZIONE PER GESTIONE EMERGENZE
 SCHEMATICO ATTIVAZIONE PROCEDURA DI EMERGENZA

APPALTAZIONE: Comenzio ORSARA - BOVINO AV Il Direttore Tecnico Ing. P. M. Giannocchini 25/07/2022	DIRETTORE DELLA PROGETTAZIONE: Il Responsabile integrazione fra le varie prestazioni specialistiche Ing. G. Casarini	PROGETTISTA: NET Ing. Alberto Palombantini	R.D.L. Responsabile dei lavori Ing. N. Baccocci					
COMMESSA	LOTTO	FASE	ENTE	TIPO DOC.	OPERA/DISCIPLINA	PROGR.	REV.	SCALA:
I	F	2	0	0	E	Z	Z	P
U	S	Z	0	F	0	0	6	C
								1:200
Rev.	Descrizione	Redatto	Data	Verificato	Data	Approvato	Data	Autorizzato Data
A	C.08.00 - Emissione 100 gg.	A. Palombantini	20/10/2021	A. Casarini	20/10/2021	T. Finocchietti	20/10/2021	R. Zanoni
B	C.08.01 - A valle del cantiere	A. Palombantini	16/03/2022	A. Casarini	16/03/2022	A. Casarini	16/03/2022	
C	C.08.02 - A valle del cantiere	A. Palombantini	20/07/2022	A. Casarini	20/07/2022	A. Casarini	20/07/2022	