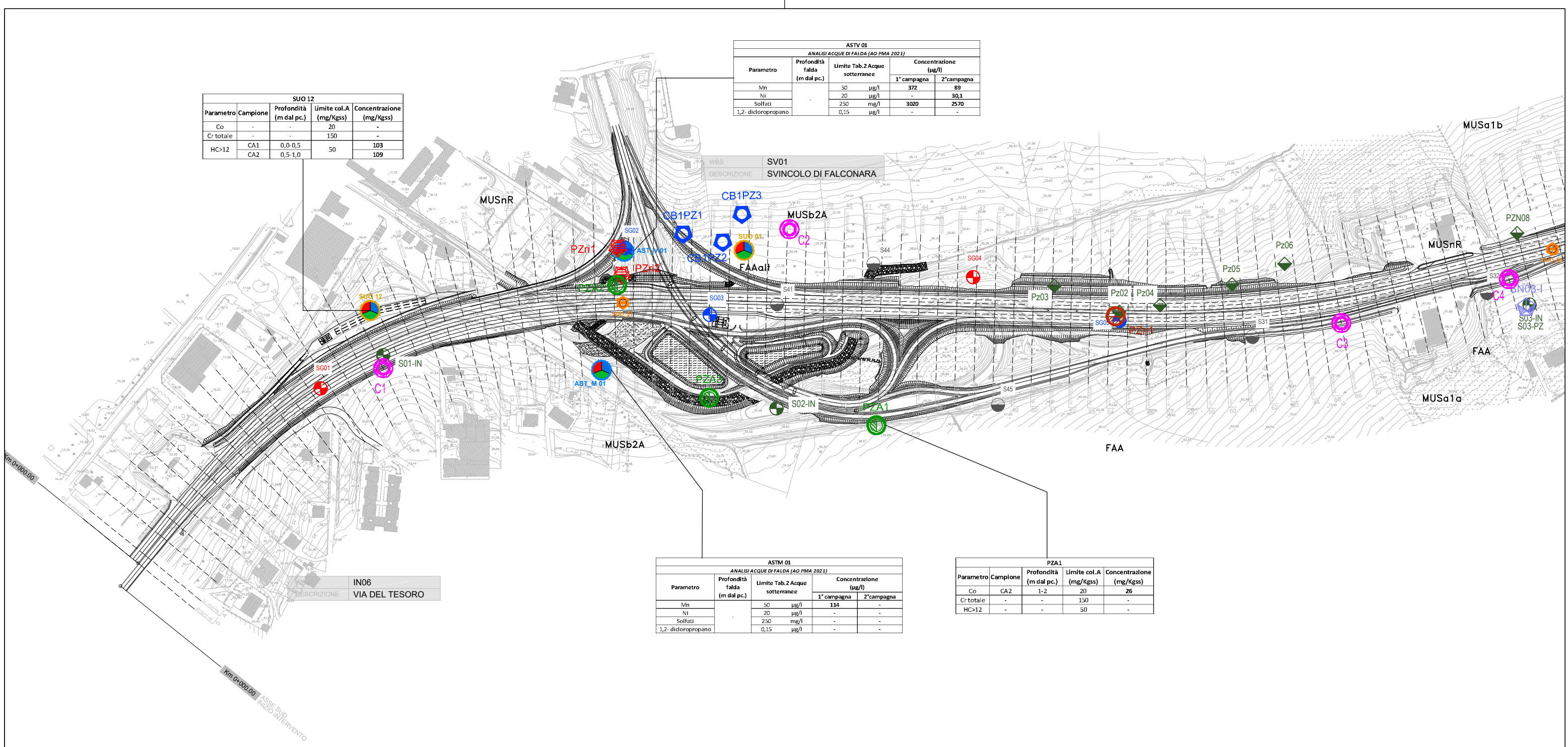


SUO 12				
Parametro	Campione	Profondità (m dal pc.)	Limite col.A (mg/Kgss)	Concentrazione (mg/Kgss)
Co	-	-	20	-
Cr totale	-	-	150	-
HC>12	CA1	0,0-0,5	50	103
	CA2	0,5-1,0	-	109

ASTV 01				
ANALISI ACQUE DI FALDA (AO PMA 2021)				
Parametro	Profondità falda (m dal pc.)	Limite Tab.2 Acque sotterranee	Concentrazione (µg/l)	
			1° campagna	2° campagna
Mn	-	50 µg/l	372	89
Ni	-	20 µg/l	-	30,1
Solfati	-	250 mg/l	3020	2570
1,2-dicloropropano	-	0,15 µg/l	-	-

ASTM 01				
ANALISI ACQUE DI FALDA (AO PMA 2021)				
Parametro	Profondità falda (m dal pc.)	Limite Tab.2 Acque sotterranee	Concentrazione (µg/l)	
			1° campagna	2° campagna
Mn	-	50 µg/l	114	-
Ni	-	20 µg/l	-	-
Solfati	-	250 mg/l	-	-
1,2-dicloropropano	-	0,15 µg/l	-	-

PZA1				
Parametro	Campione	Profondità (m dal pc.)	Limite col.A (mg/Kgss)	Concentrazione (mg/Kgss)
Co	CA2	1-2	20	26
Cr totale	-	-	150	-
HC>12	-	-	50	-



INDAGINI AMBIENTALI GEOGNOSTICHE E GEOFISICHE

INDAGINI PREGRESSE

- Sondaggio attrezzato con Piezometro di Casagrande
- Pozzetto stratigrafico (2011- Progetto Definitivo)

INDAGINI INTEGRATIVE

- Sondaggio a carotaggio continuo con inclinometro (2018)
- Sondaggio a distruzione di nucleo con piezometro (2018)
- Pozzetto geognostico (2018)

LEGENDA PUNTI DI MONITORAGGIO

- Acque Sotterranee - AST Xx (2021)
- Suolo - SUO Xx (2021)

LEGENDA FASI DI MONITORAGGIO

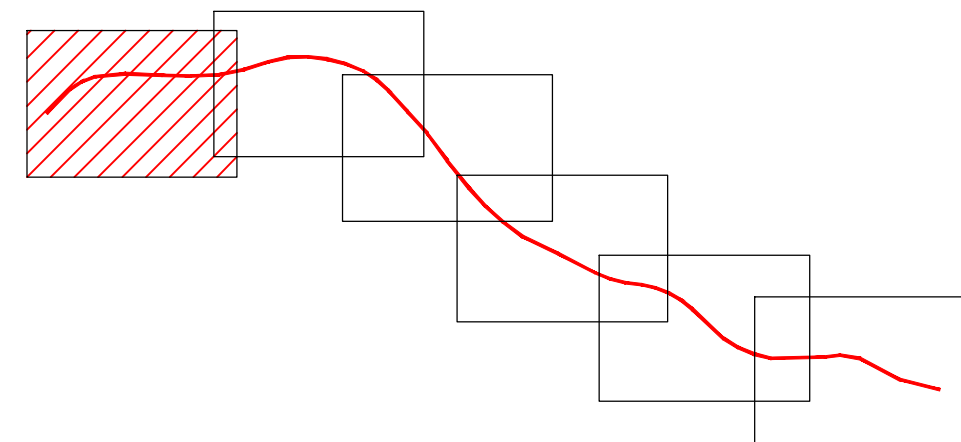
- ante-operam
- corso-d'opera
- post-operam

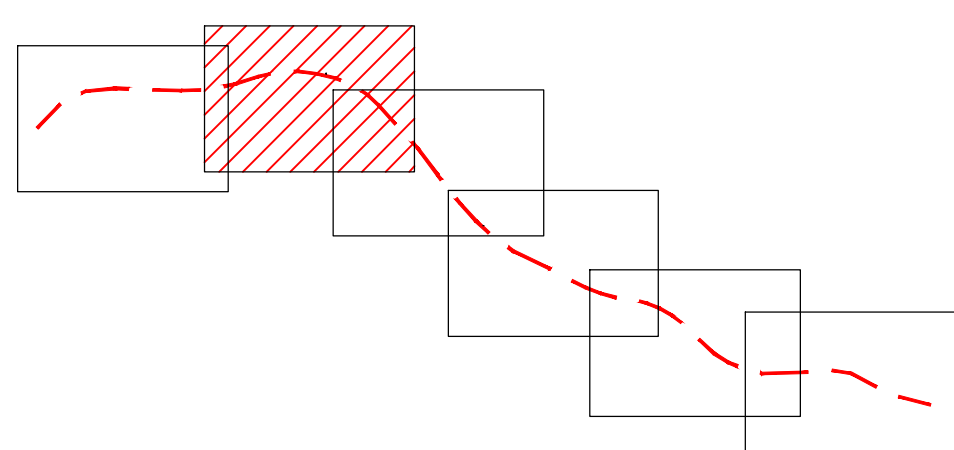
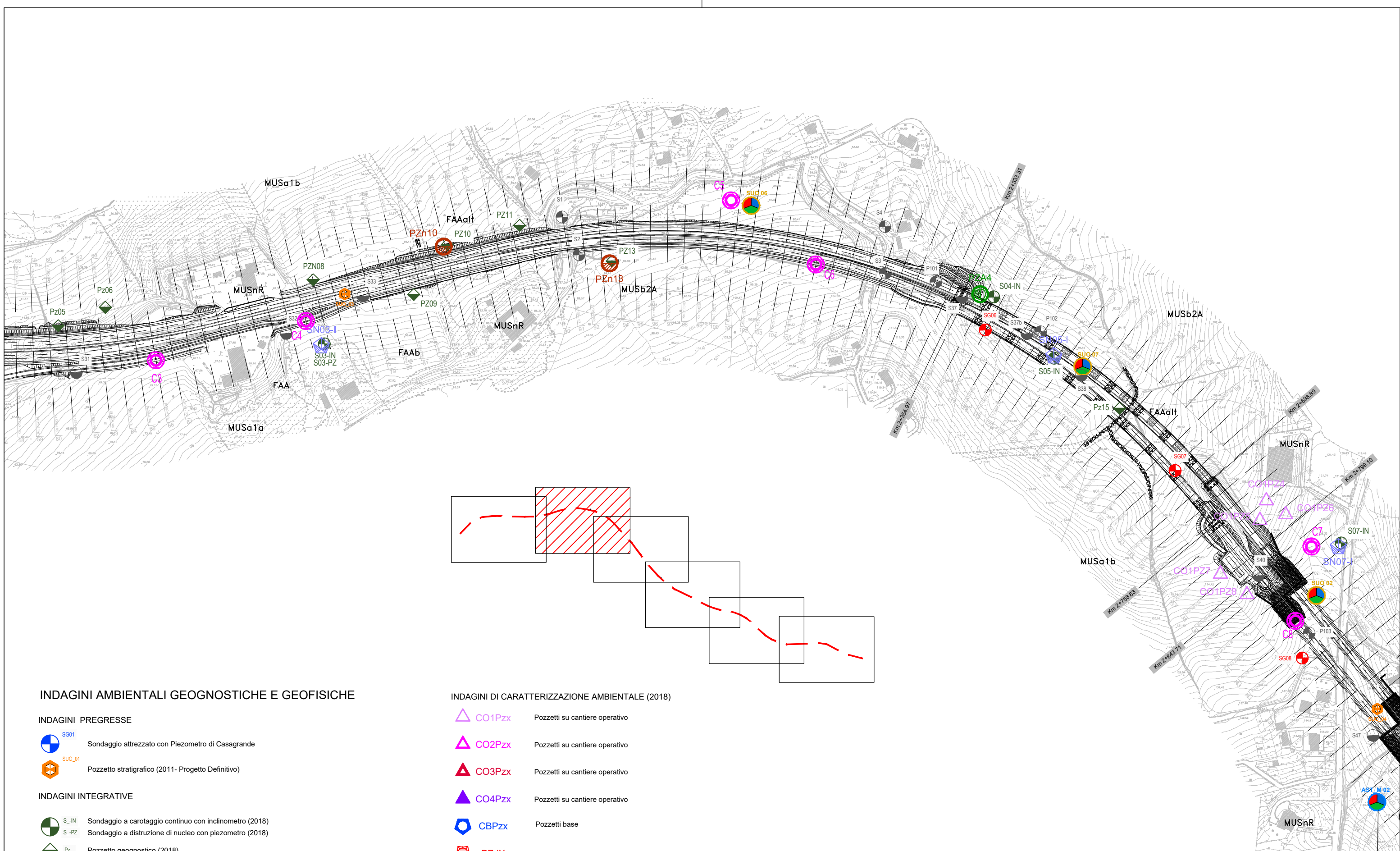
INDAGINI DI CARATTERIZZAZIONE AMBIENTALE (2018)

- Pozzetti su cantiere operativo
- Pozzetti su cantiere operativo
- Pozzetti su cantiere operativo
- Pozzetti su cantiere operativo
- Pozzetti base
- Pozzetti su rilevato esistente
- Pozzetti su SS 16
- Pozzetti geognostici
- Sondaggi geognostici
- Punti di indagine terreni proposti

NUOVE INDAGINI PIANO DELLE TERRE

- Punti di indagine terreni proposti





INDAGINI AMBIENTALI GEOGNOSTICHE E GEOFISICHE

INDAGINI PREGRESSE

- Sondaggio attrezzato con Piezometro di Casagrande
- Pozzetto stratigrafico (2011- Progetto Definitivo)

INDAGINI INTEGRATIVE

- Sondaggio a carotaggio continuo con inclinometro (2018)
- Sondaggio a distruzione di nucleo con piezometro (2018)
- Pozzetto geognostico (2018)

LEGENDA PUNTI DI MONITORAGGIO

- Acque Sotterranee - AST Xx (2021)
- Suolo - SUO Xx (2021)

LEGENDA FASI DI MONITORAGGIO

- ante-operam
- corso-d'opera
- post-operam

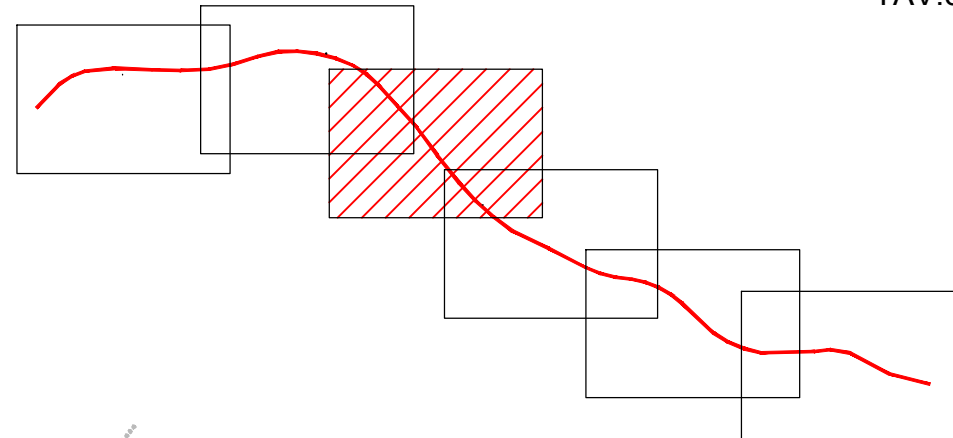
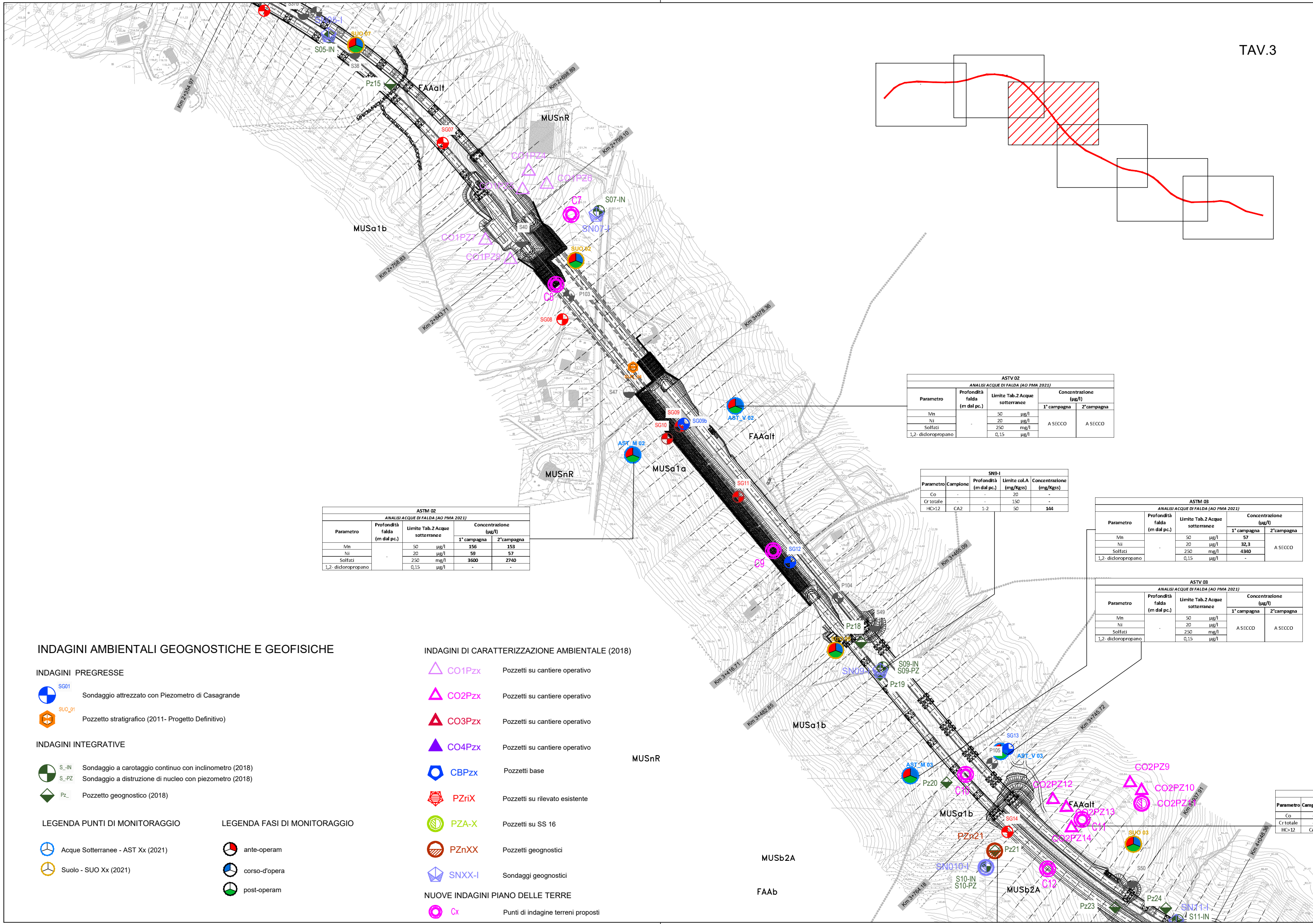
INDAGINI DI CARATTERIZZAZIONE AMBIENTALE (2018)

- CO1Pzx Pozzetti su cantiere operativo
- CO2Pzx Pozzetti su cantiere operativo
- CO3Pzx Pozzetti su cantiere operativo
- CO4Pzx Pozzetti su cantiere operativo
- CBPzx Pozzetti base
- PZriX Pozzetti su rilevato esistente
- PZA-X Pozzetti su SS 16
- PZnXX Pozzetti geognostici
- SNXX-I Sondaggi geognostici

NUOVE INDAGINI PIANO DELLE TERRE

- Cx Punti di indagine terreni proposti

ASTM 02				
ANALISI ACQUE DI FALDA (AO PMA 2021)				
Parametro	Profondità falda (m dal pc.)	Limite Tab.2 Acque sotterranee	Concentrazione (µg/l)	
			1° campagna	2° campagna
Mn		50 µg/l	156	153
Ni		20 µg/l	59	57
Solfati		250 mg/l	3600	2740
1,2-didoroopropano		0,15 µg/l	-	-



ASTM 02 ANALISI ACQUE DI FALDA (AO PMA 2021)				
Parametro	Profondità falda (m dal pc.)	Limite Tab.2 Acque sotterranee	Concentrazione (µg/l)	
			1° campagna	2° campagna
Mn	50	µg/l	156	153
Ni	20	µg/l	59	57
Solfati	250	mg/l	3600	2740
1,2-dicloropropano	0,15	µg/l	-	-

ASTV 02 ANALISI ACQUE DI FALDA (AO PMA 2021)				
Parametro	Profondità falda (m dal pc.)	Limite Tab.2 Acque sotterranee	Concentrazione (µg/l)	
			1° campagna	2° campagna
Mn	50	µg/l	A SECCO	A SECCO
Ni	20	µg/l	A SECCO	A SECCO
Solfati	250	mg/l	A SECCO	A SECCO
1,2-dicloropropano	0,15	µg/l	A SECCO	A SECCO

SN9-1				
Parametro	Campione	Profondità (m dal pc.)	Limite col.A (mg/Kgss)	Concentrazione (mg/Kgss)
Co	-	-	20	-
Cr totale	-	-	150	-
HC-12	CA2	1-2	50	144

ASTM 03 ANALISI ACQUE DI FALDA (AO PMA 2021)				
Parametro	Profondità falda (m dal pc.)	Limite Tab.2 Acque sotterranee	Concentrazione (µg/l)	
			1° campagna	2° campagna
Mn	50	µg/l	57	-
Ni	20	µg/l	32,3	A SECCO
Solfati	250	mg/l	4340	-
1,2-dicloropropano	0,15	µg/l	-	-

ASTV 03 ANALISI ACQUE DI FALDA (AO PMA 2021)				
Parametro	Profondità falda (m dal pc.)	Limite Tab.2 Acque sotterranee	Concentrazione (µg/l)	
			1° campagna	2° campagna
Mn	50	µg/l	A SECCO	A SECCO
Ni	20	µg/l	A SECCO	A SECCO
Solfati	250	mg/l	A SECCO	A SECCO
1,2-dicloropropano	0,15	µg/l	A SECCO	A SECCO

INDAGINI AMBIENTALI GEOGNOSTICHE E GEOFISICHE

INDAGINI PREGRESSE

- Sondaggio attrezzato con Piezometro di Casagrande
- Pozzetto stratigrafico (2011- Progetto Definitivo)

INDAGINI INTEGRATIVE

- Sondaggio a carotaggio continuo con inclinometro (2018)
- Sondaggio a distruzione di nucleo con piezometro (2018)
- Pozzetto geognostico (2018)

LEGENDA PUNTI DI MONITORAGGIO

- Acque Sotterranee - AST Xx (2021)
- Suolo - SUO Xx (2021)

LEGENDA FASI DI MONITORAGGIO

- ante-operam
- corso-d'opera
- post-operam

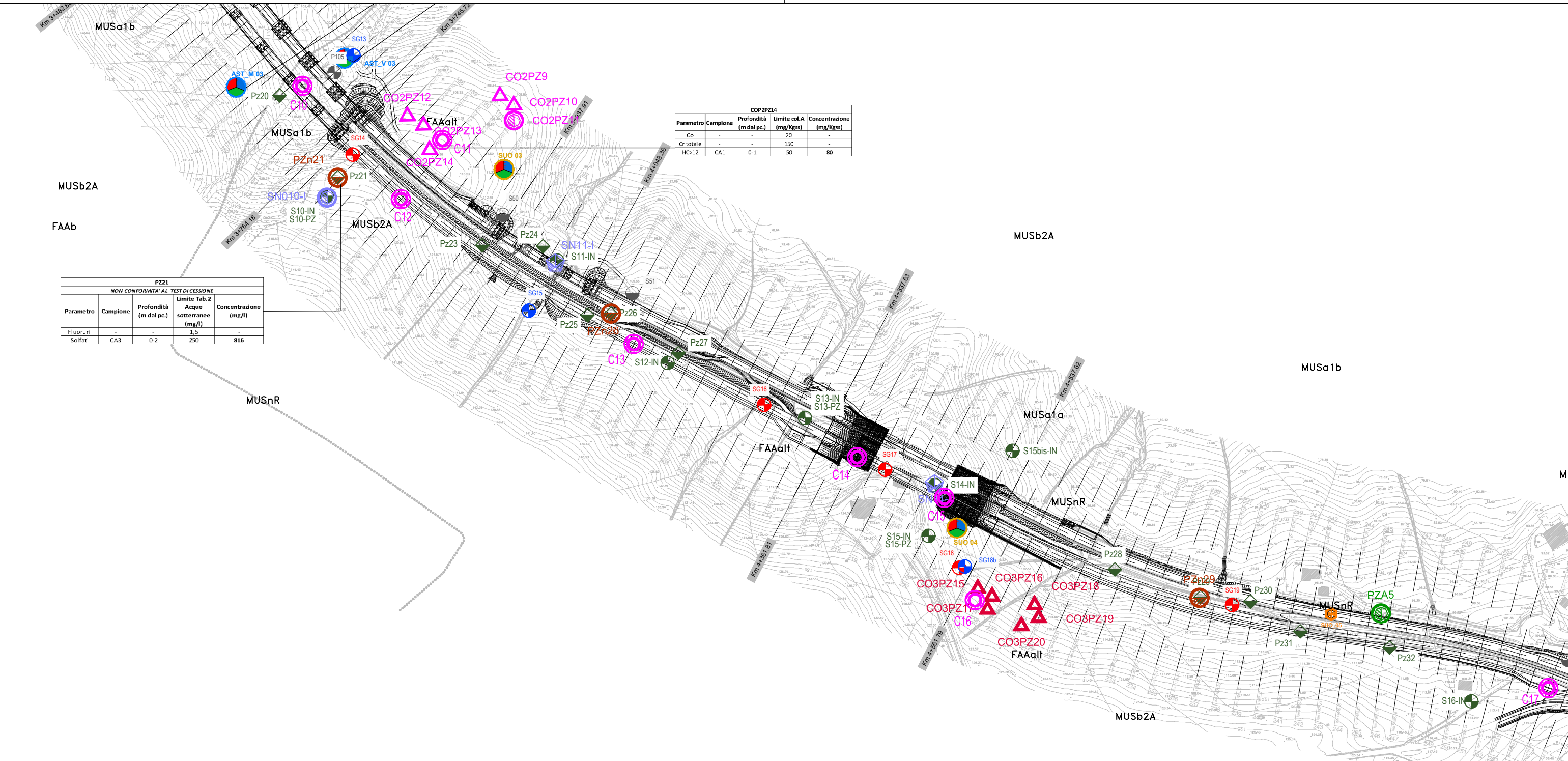
INDAGINI DI CARATTERIZZAZIONE AMBIENTALE (2018)

- Pozzetti su cantiere operativo
- Pozzetti su cantiere operativo
- Pozzetti su cantiere operativo
- Pozzetti su cantiere operativo
- Pozzetti base
- Pozzetti su rilevato esistente
- Pozzetti su SS 16
- Pozzetti geognostici
- Sondaggi geognostici
- Punti di indagine terreni proposti

NUOVE INDAGINI PIANO DELLE TERRE

- Punti di indagine terreni proposti

Parametro	Campione
Co	-
Cr totale	-
HC-12	CA2



COP2PZ14			
Parametro	Campione	Profondità (m dal pc.)	Concentrazione (mg/kgss)
Co	-	-	20
Cr totale	-	-	150
HC-12	CA1	0-1	50
			80

PZ21				
NON CONFORMITA' AL TEST DI CESSIONE				
Parametro	Campione	Profondità (m dal pc.)	Limite Tab.2 Acque sotterranee (mg/l)	Concentrazione (mg/l)
Fluoruri	-	-	1,5	-
Solfati	CA3	0-2	250	816

INDAGINI AMBIENTALI GEOGNOSTICHE E GEOFISICHE

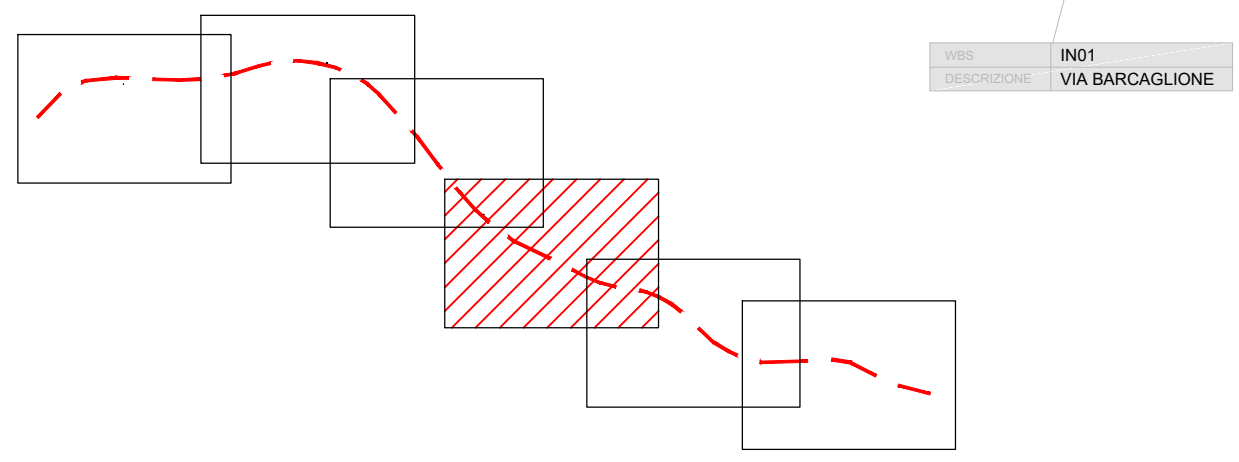
- INDAGINI PREGRESSE**
- Sondaggio attrezzato con Piezometro di Casagrande
 - Pozzetto stratigrafico (2011- Progetto Definitivo)
- INDAGINI INTEGRATIVE**
- Sondaggio a carotaggio continuo con inclinometro (2018)
 - Sondaggio a distruzione di nucleo con piezometro (2018)
 - Pozzetto geognostico (2018)

- LEGENDA PUNTI DI MONITORAGGIO**
- Acque Sotterranee - AST Xx (2021)
 - Suolo - SUO Xx (2021)
- LEGENDA FASI DI MONITORAGGIO**
- ante-operam
 - corso-d'opera
 - post-operam

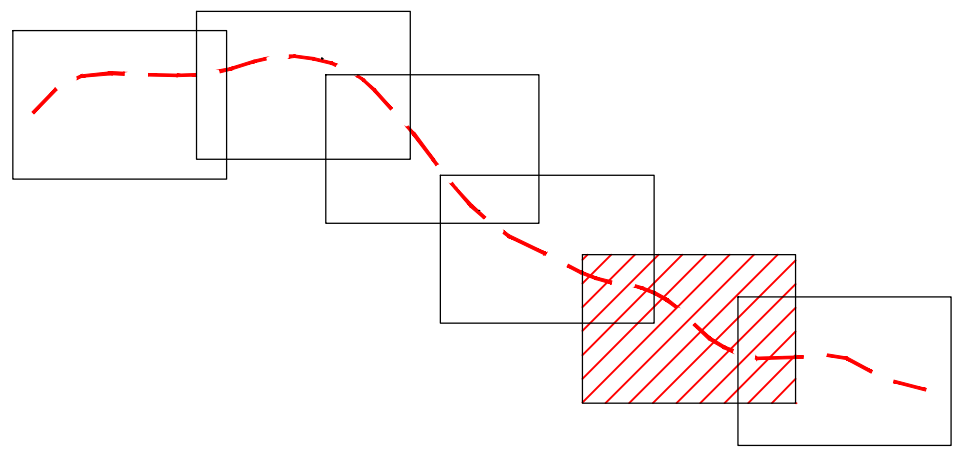
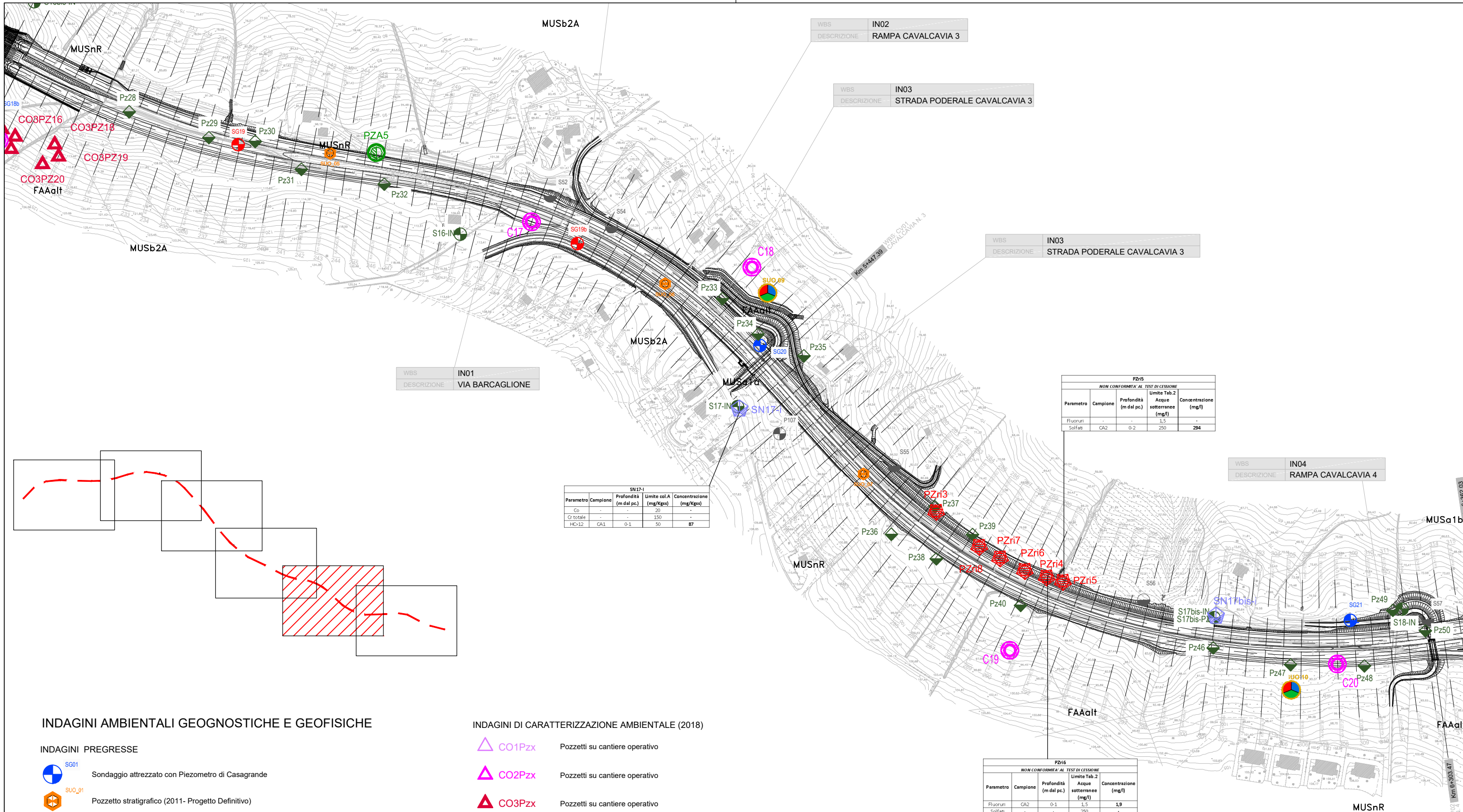
INDAGINI DI CARATTERIZZAZIONE AMBIENTALE (2018)

- Pozzetti su cantiere operativo
- Pozzetti su cantiere operativo
- Pozzetti su cantiere operativo
- Pozzetti su cantiere operativo
- Pozzetti base
- Pozzetti su rilevato esistente
- Pozzetti su SS 16
- Pozzetti geognostici
- Sondaggi geognostici
- Punti di indagine terreni proposti

NUOVE INDAGINI PIANO DELLE TERRE



WBS	IN01
DESCRIZIONE	VIA BARCAGLIONE



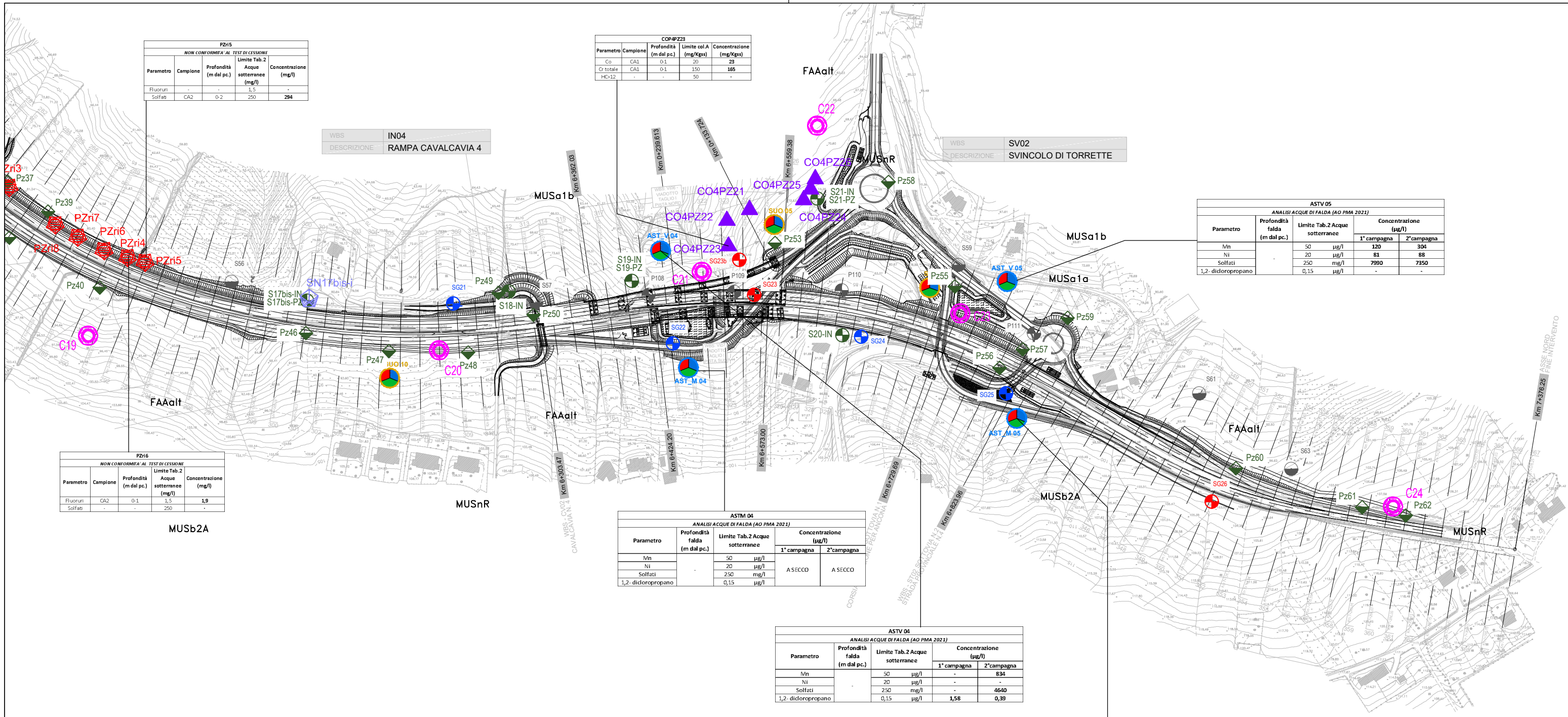
INDAGINI AMBIENTALI GEOGNOSTICHE E GEOFISICHE

- INDAGINI PREGRESSE**
- Sondaggio attrezzato con Piezometro di Casagrande
 - Pozzetto stratigrafico (2011- Progetto Definitivo)
- INDAGINI INTEGRATIVE**
- Sondaggio a carotaggio continuo con inclinometro (2018)
 - Sondaggio a distruzione di nucleo con piezometro (2018)
 - Pozzetto geognostico (2018)

- LEGENDA PUNTI DI MONITORAGGIO**
- Acque Sotterranee - AST Xx (2021)
 - Suolo - SUO Xx (2021)
- LEGENDA FASI DI MONITORAGGIO**
- ante-operam
 - corso-d'opera
 - post-operam

INDAGINI DI CARATTERIZZAZIONE AMBIENTALE (2018)

- Pozzetti su cantiere operativo
 - Pozzetti su cantiere operativo
 - Pozzetti su cantiere operativo
 - Pozzetti su cantiere operativo
 - Pozzetti base
 - Pozzetti su rilevato esistente
 - Pozzetti su SS 16
 - Pozzetti geognostici
 - Sondaggi geognostici
- NUOVE INDAGINI PIANO DELLE TERRE**
- Punti di indagine terreni proposti



PZ15			
NON CONFORMITÀ AL TEST DI CESSONE			
Parametro	Campione	Profondità (m dal pc.)	Concentrazione (mg/l)
Fluoruri	-	-	1,5
Solfati	CA2	0-2	294

COP-4P23			
Parametro	Campione	Profondità (m dal pc.)	Concentrazione (mg/Kgss)
Co	CA1	0-1	20
Cr totale	CA1	0-1	330
HC-12	-	-	50

WBS	IN04
DESCRIZIONE	RAMPA CAVALCAVIA 4

WBS	SV02
DESCRIZIONE	SVINCOLO DI TORRETTE

ASTV 05				
ANALISI ACQUE DI FALDA (AO PMA 2021)				
Parametro	Profondità falda (m dal pc.)	Limite Tab.2 Acque sotterranee	Concentrazione (µg/l)	
			1° campagna	2° campagna
Mn	50	µg/l	120	304
Ni	20	µg/l	81	88
Solfati	250	mg/l	7990	7350
1,2-dicloropropano	0,15	µg/l	-	-

PZ16			
NON CONFORMITÀ AL TEST DI CESSONE			
Parametro	Campione	Profondità (m dal pc.)	Concentrazione (mg/l)
Fluoruri	CA2	0-1	1,9
Solfati	-	-	-

ASTM 04				
ANALISI ACQUE DI FALDA (AO PMA 2021)				
Parametro	Profondità falda (m dal pc.)	Limite Tab.2 Acque sotterranee	Concentrazione (µg/l)	
			1° campagna	2° campagna
Mn	50	µg/l	-	-
Ni	20	µg/l	-	-
Solfati	250	mg/l	A SECCO	A SECCO
1,2-dicloropropano	0,15	µg/l	-	-

ASTV 04				
ANALISI ACQUE DI FALDA (AO PMA 2021)				
Parametro	Profondità falda (m dal pc.)	Limite Tab.2 Acque sotterranee	Concentrazione (µg/l)	
			1° campagna	2° campagna
Mn	50	µg/l	-	834
Ni	20	µg/l	-	-
Solfati	250	mg/l	-	4640
1,2-dicloropropano	0,15	µg/l	1,58	0,39

ASTM 05				
ANALISI ACQUE DI FALDA (AO PMA 2021)				
Parametro	Profondità falda (m dal pc.)	Limite Tab.2 Acque sotterranee	Concentrazione (µg/l)	
			1° campagna	2° campagna
Mn	50	µg/l	181	456
Ni	20	µg/l	85	71
Solfati	250	mg/l	6020	-
1,2-dicloropropano	0,15	µg/l	-	-

INDAGINI AMBIENTALI GEOGNOSTICHE E GEOFISICHE

INDAGINI PREGRESSE

- Sondaggio attrezzato con Piezometro di Casagrande
- Pozzetto stratigrafico (2011- Progetto Definitivo)

INDAGINI INTEGRATIVE

- Sondaggio a carotaggio continuo con inclinometro (2018)
- Sondaggio a distruzione di nucleo con piezometro (2018)
- Pozzetto geognostico (2018)

LEGENDA PUNTI DI MONITORAGGIO

- Acque Sotterranee - AST Xx (2021)
- Suolo - SUO Xx (2021)

LEGENDA FASI DI MONITORAGGIO

- ante-operam
- corso-d'opera
- post-operam

INDAGINI DI CARATTERIZZAZIONE AMBIENTALE (2018)

- Pozzetti su cantiere operativo
- Pozzetti su cantiere operativo
- Pozzetti su cantiere operativo
- Pozzetti su cantiere operativo
- Pozzetti base
- Pozzetti su rilevato esistente
- Pozzetti su SS 16
- Pozzetti geognostici
- Sondaggi geognostici
- Punti di indagine terreni proposti

NUOVE INDAGINI PIANO DELLE TERRE

- Cx

