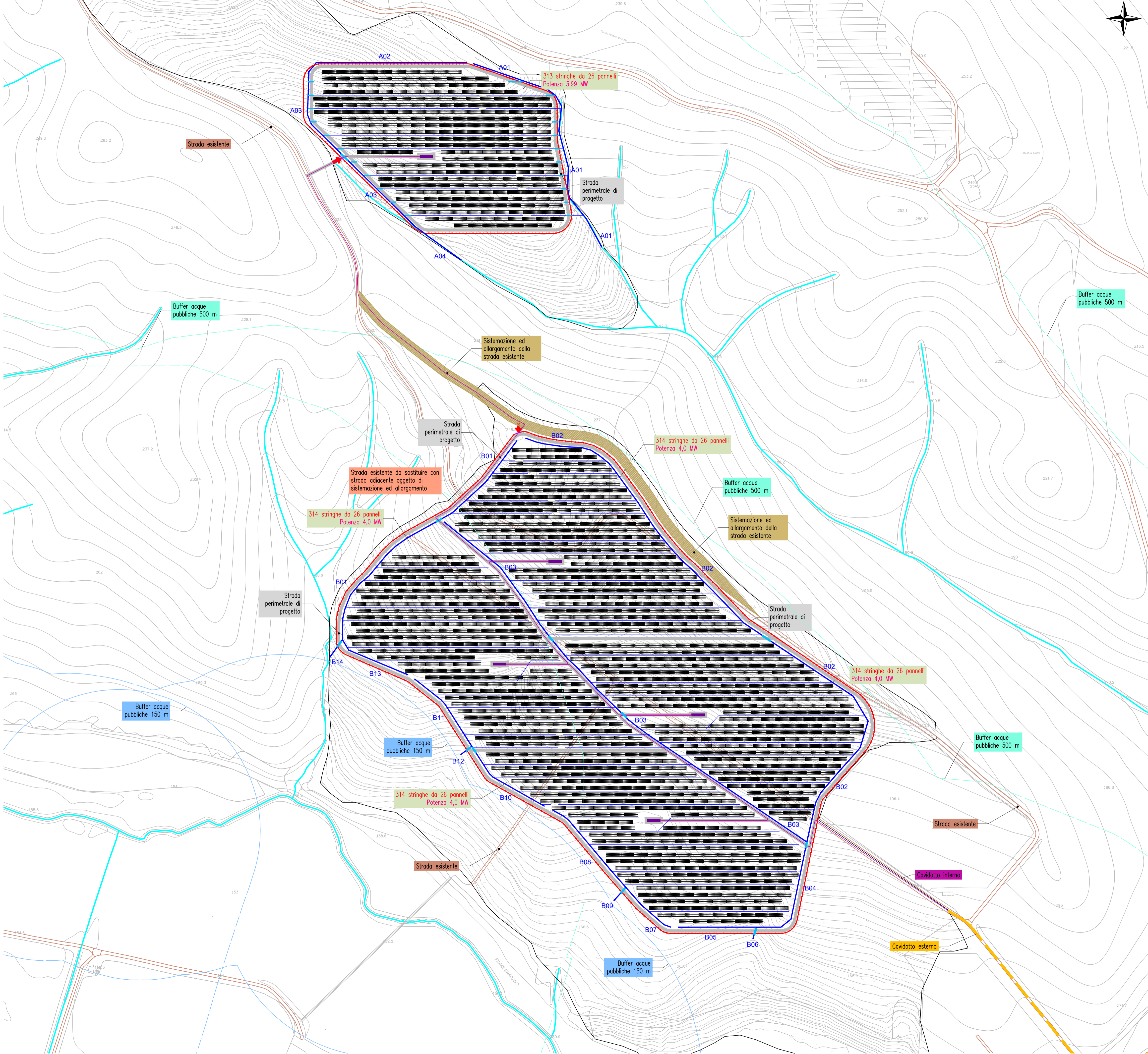


Planimetria di progetto

(scala 1 : 2000)



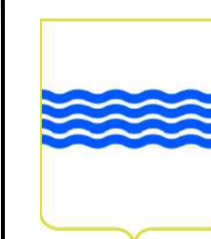
LEGENDA

OPERE ESISTENTI

- VIABILITA' ESTERNA ALL'IMPIANTO
- SISTEMAZIONE E ALLARGAMENTO STRADA ESISTENTE
- ELEMENTI IDRICI
- BUFFER ACQUE PUBBLICHE 150 m
- BUFFER ACQUE PUBBLICHE 500 m

OPERE DI PROGETTO

- VIABILITA' INTERNA ALL'IMPIANTO
- RECINZIONI
- CANCELLO/INGRESSO
- STRINGHE (26 pannelli)
- CAVIDOTTO ESTERNO
- CAVIDOTTO INTERNO
- CABINA ELETTRICA DI CAMPO E DI TRASFORMAZIONE
- CANALI RIVESTITI PER IL CONVOGLIAMENTO DELLE ACQUE SUPERFICIALI A SEZIONE TRAPEZOIDALE CON DIMENSIONI DI 20/60x20 cm
- CANALI RIVESTITI PER IL CONVOGLIAMENTO DELLE ACQUE SUPERFICIALI A SEZIONE TRAPEZOIDALE CON DIMENSIONI COMPRESSE TRA 40/120x40 E 80/240x80 cm
- ATTRAVERSAMENTI IDRAULICI



REGIONE BASILICATA
PROVINCIA DI MATERA
COMUNE DI IRSINA



PROGETTO DEFINITIVO

Autorizzazione Unica ex art. 12 del d.lgs. 387/2003

Impianto fotovoltaico di potenza nominale pari a 19,992 MW e relative opere di connessione proposti dalla ditta Basilicata Solare s.r.l. nel territorio di Irsina

Titolo elaborato

A.12.a.13. Planimetrie stradali ferroviarie e idrauliche con le indicazioni delle curve di livello

Codice elaborato

COMMESSA	FASE	ELABORATO	REV.
F0315	H	T13	A

Riproduzione e consegna a terzi solo dietro specifica autorizzazione.

Scala

1:2000

DATA	DESCRIZIONE	REDATTO	VERIFICATO	APPROVATO
Maggio 2020	Prima emissione	MLA	GIS	GUZ

Proponente

Basilicata Solare s.r.l.
Via della Ferula 46
70022 Altamura (BA)

BASILICATA SOLARE S.r.l.
Amministratore

Progettazione

F4 Ingegneria srl
Via Di Giura - Centro direzionale, 85100 Potenza
Tel: +39 0971 1944797 - Fax: +39 0971 55452
www.f4ingegneria.it - f4ingegneria@pec.it

Il Responsabile del Gruppo di Verifica
(Ing. Giorgio ZUCCARO)



Società certificata secondo la norma UNI-EN ISO 9001:2015 per l'erogazione di servizi di ingegneria nei settori: civile, idraulica, acustica, energia, ambiente (settore IAF: 34)