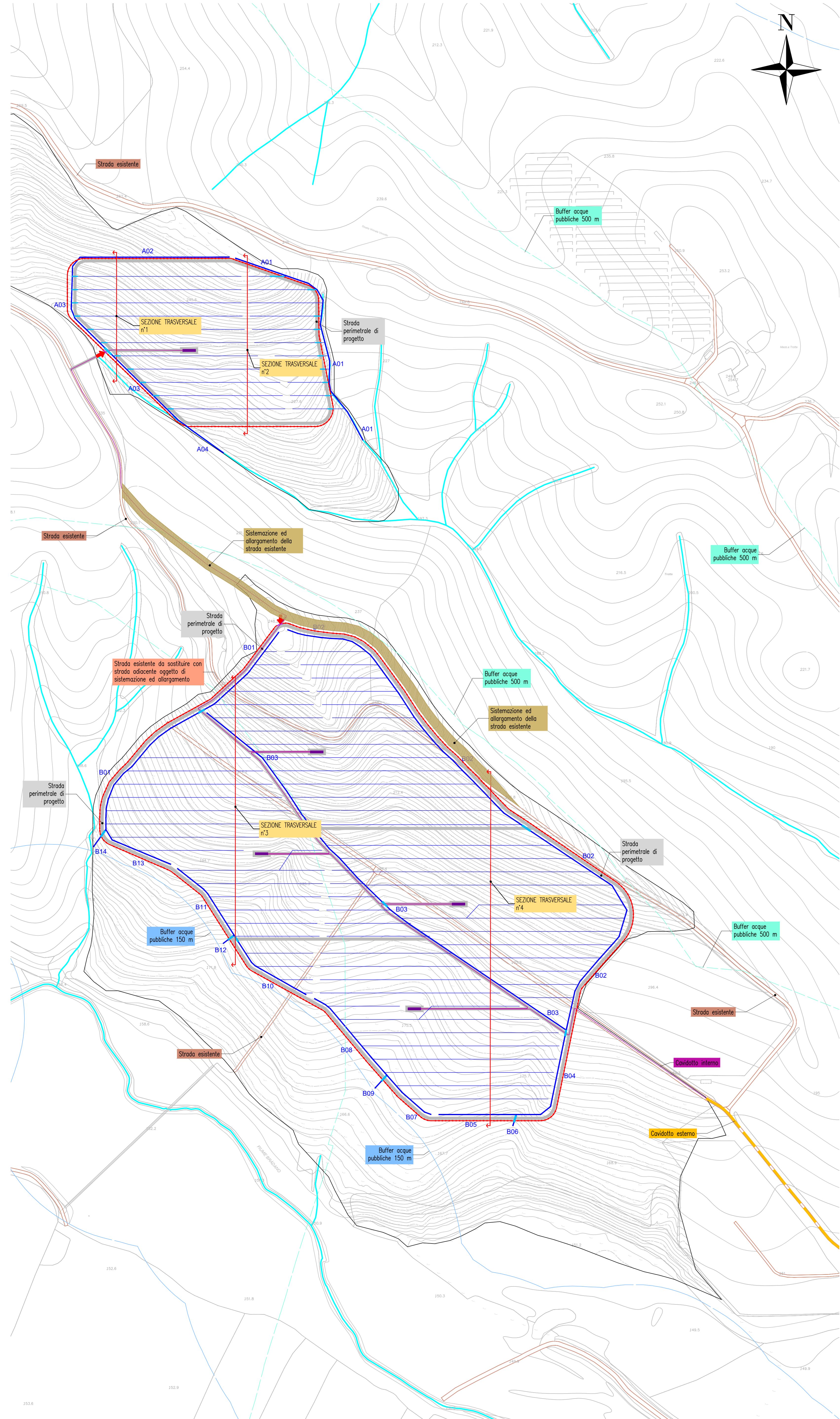
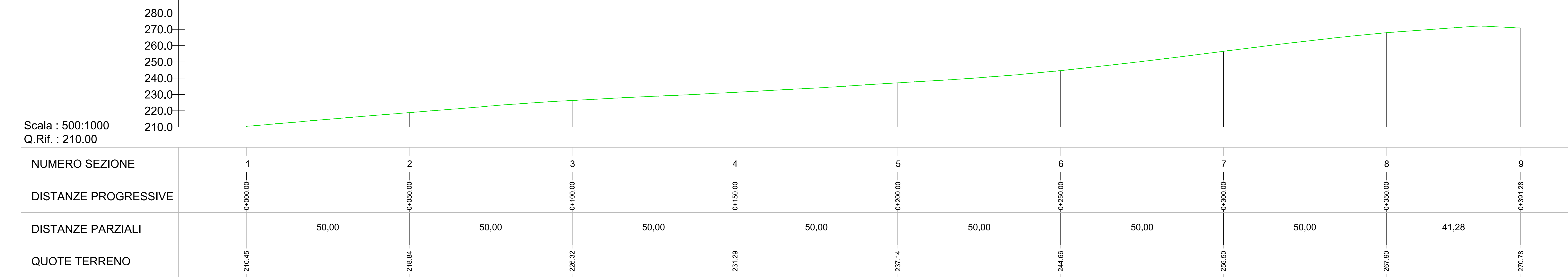


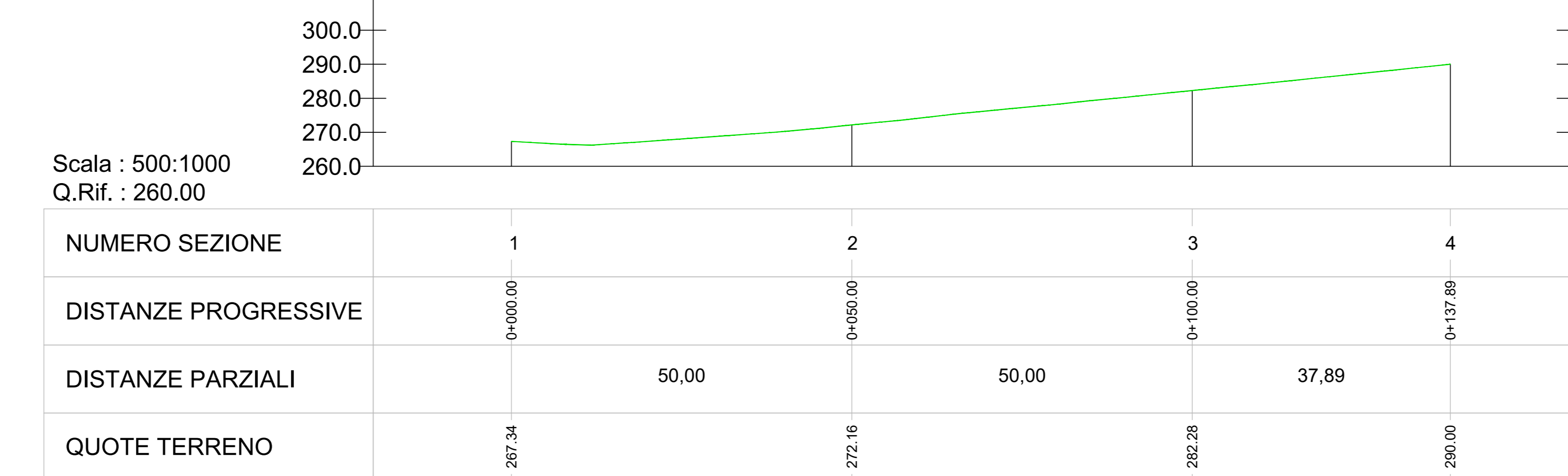
PLANIMETRIA DI PROGETTO
(scala 1 : 2000)



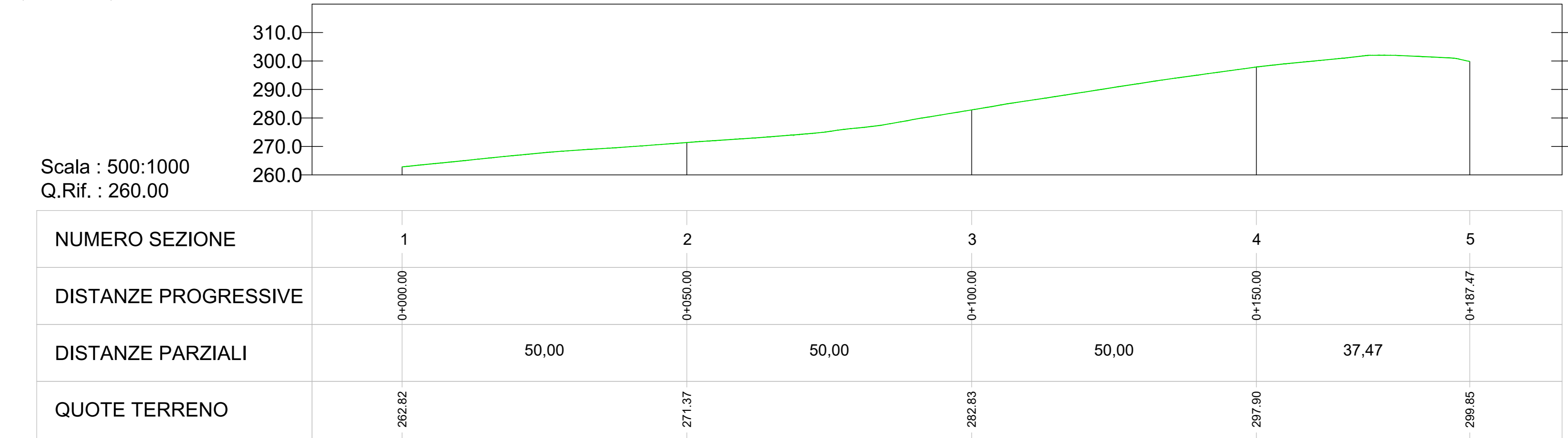
SEZIONE TRASVERSALE n°4
(scala 1 : 500)



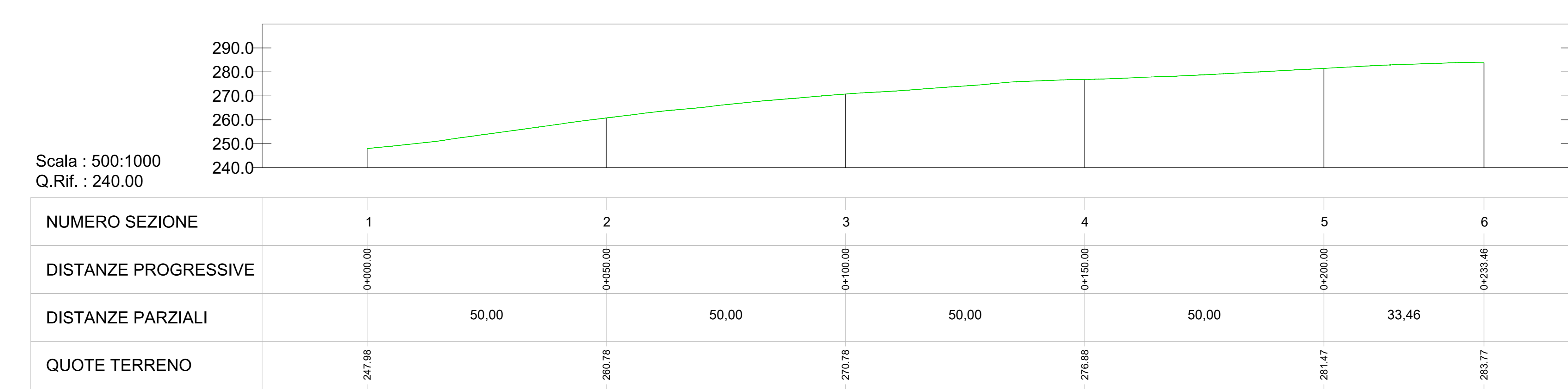
SEZIONE TRASVERSALE n°1
(scala 1 : 500)



SEZIONE TRASVERSALE n°2
(scala 1 : 500)



SEZIONE TRASVERSALE n°3
(scala 1 : 500)



- LEGENDA
- OPERE ESISTENTI
 - VABULX' ESTERNA ALL'IMPIANTO
 - SISTEMAZIONE E ALLARGAMENTO STRADA ESISTENTE
 - ELEMENTI IDRICI
 - BUFFER ACQUE PUBBLICHE 150 m
 - BUFFER ACQUE PUBBLICHE 500 m
 - OPERE DI PROGETTO
 - VABULX' INTERNA ALL'IMPIANTO
 - RECINZIONI
 - CANCELLO/INGRESSO
 - STRADINE (26 panneli)
 - CAVOTTI ESTERNO
 - CAVOTTO INTERNO
 - CABINA ELETTRICA DI CAMPO E DI TRASFORMAZIONE
 - CANALI RIVESTITI PER IL CONVOGLIAMENTO DELLE ACQUE SUPERFICIALI A SEZIONE TRAPEZOIDALE CON DIMENSIONI DI 20/80x20 cm
 - CANALI RIVESTITI PER IL CONVOGLIAMENTO DELLE ACQUE SUPERFICIALI A SEZIONE TRAPEZOIDALE CON DIMENSIONI COMPRESSE TRA 40/120x40 E 80/240x80 cm
 - ATTRAVERSAMENTI IDRAULICI

REGIONE BASILICATA
PROVINCIA DI MATERA
COMUNE DI IRSINA

PROGETTO DEFINITIVO
Autorizzazione Unica ex art. 12
del d.lgs. 387/2003

Impianto fotovoltaico di potenza nominale pari a 19,992
MW e relative opere di connessione proposti dalla ditta
Basilicata Solare s.r.l. nel territorio di Irsina

Titolo elaborato		Codice elaborato	
COMMISSIONE	FASE	ELABORATO	REV.
F0315	H	T18	A
Emissione completa per autorizzazione definitiva			
Scala		varie	

Maggio 2020	Firma autorizzante	M.A.	C.D.
SCA	DISPOSIZIONE	REDAZIONE	VERIFICATO
Progettista		Progettazione	

Basilicata Solare s.r.l.
Via della Focaccia 46
70022 Altamura (BA)

F4 Ingegneria srl
Via Di Strada 1 - Centro Direzionale, 85100 Potenza
Tel: +39 0971 344277 - Fax: +39 0971 55452
www.f4ingegneria.it - f4ingegneria@f4.it

BASILICATA SOLARE S.p.A.
Amministrazione

Il Responsabile del Gruppo di Verifica
(Ing. Giorgio ZUCCARO)

Severità certificata secondo la norma UNI EN ISO 9001:2015 per l'erogazione di servizi di ingegneria nei settori: civile, idraulica, acustica, energia, ambiente (art. 281)