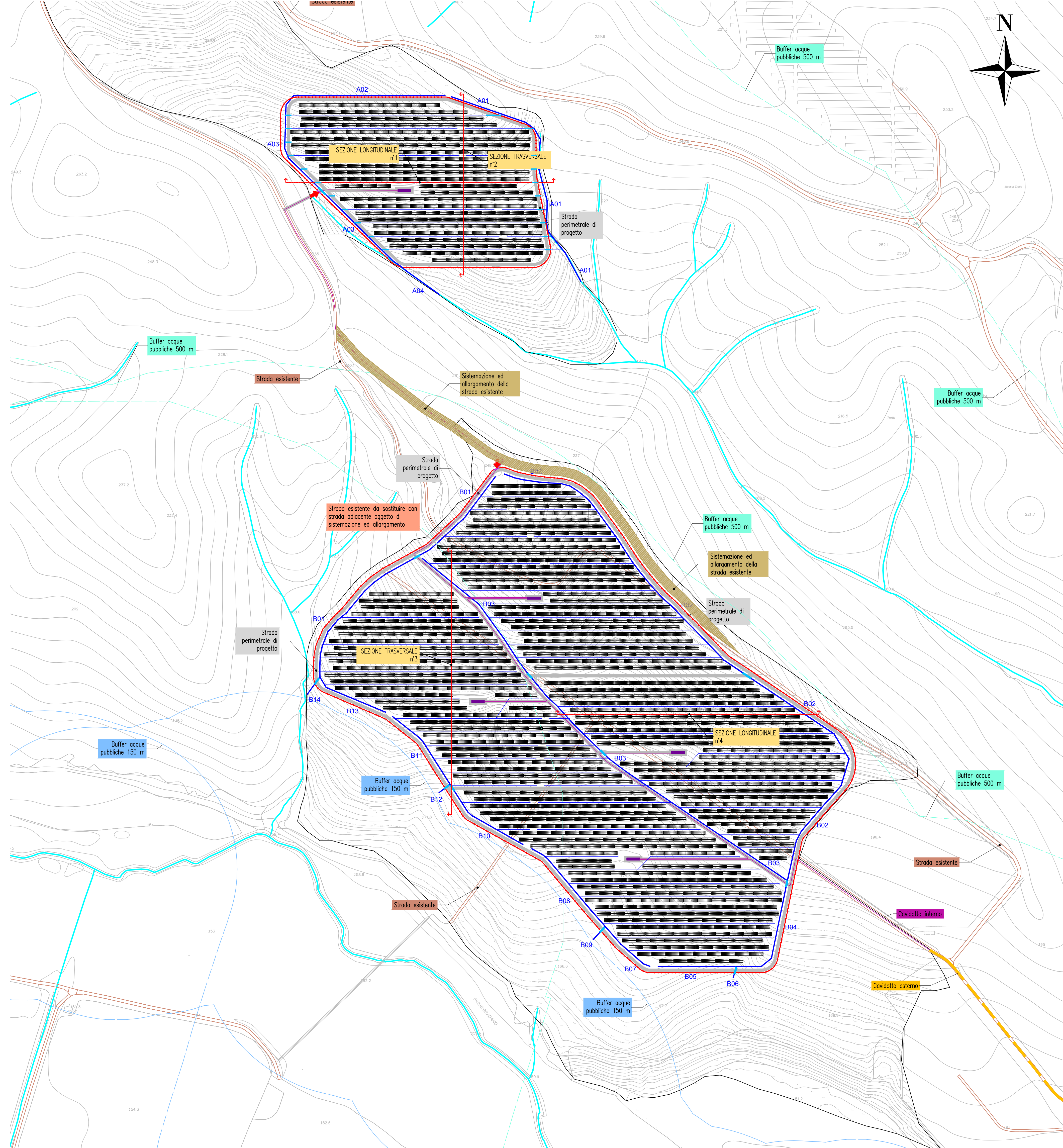
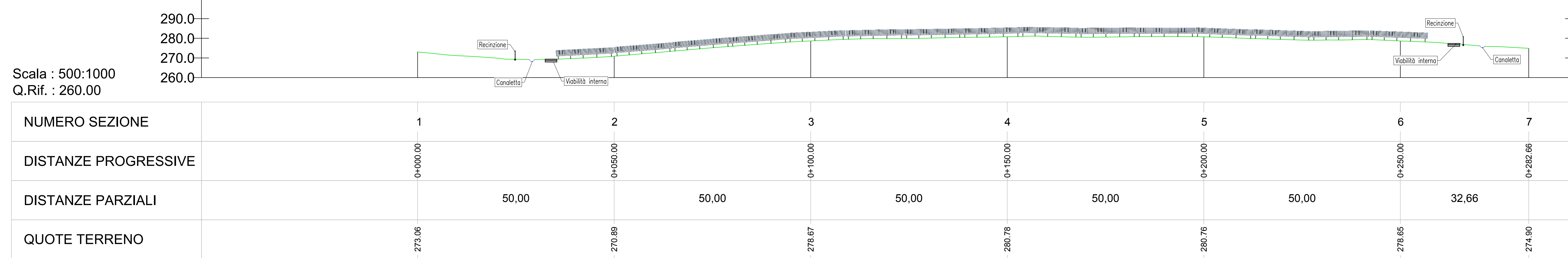


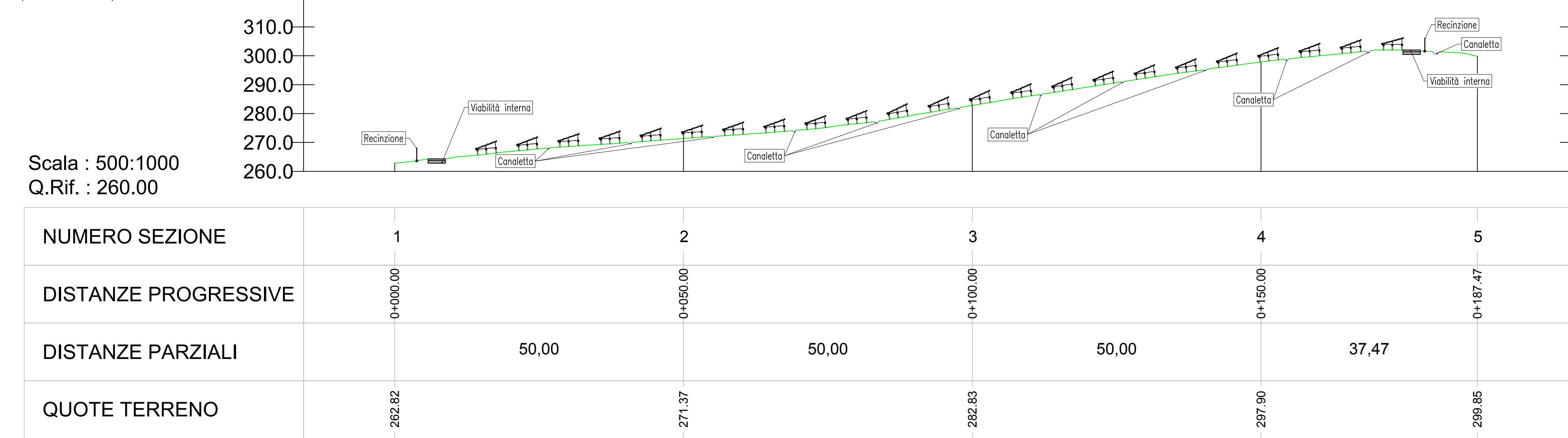
PLANIMETRIA DI PROGETTO  
(scala 1 : 2000)



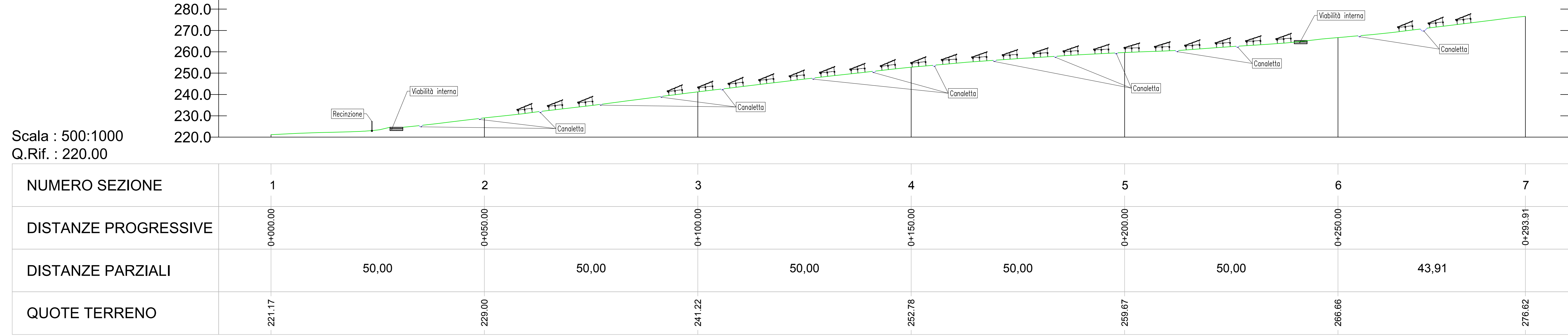
SEZIONE LONGITUDINALE n°1  
(scala 1 : 500)



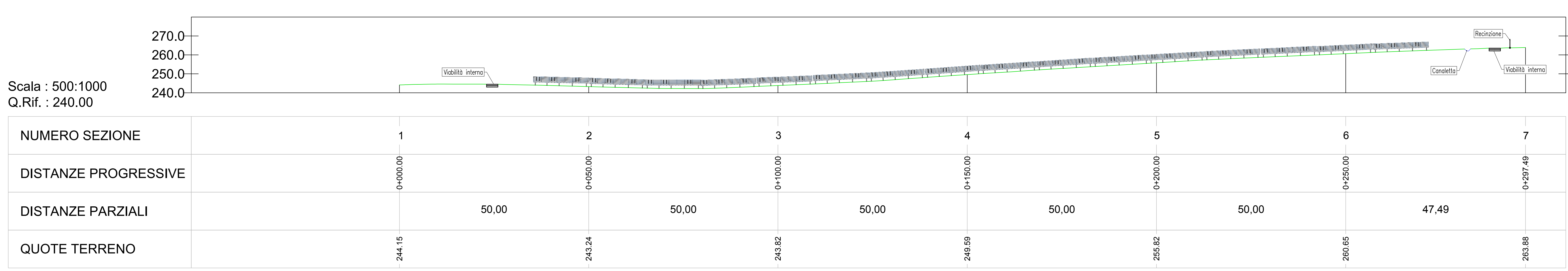
SEZIONE TRASVERSALE n°2  
(scala 1 : 500)



SEZIONE TRASVERSALE n°3  
(scala 1 : 500)



SEZIONE LONGITUDINALE n°4  
(scala 1 : 500)



- OPERE ESISTENTI
- VIALITÀ ESTERNA ALL'IMPIANTO
  - SISTEMAZIONE E ALLARGAMENTO STRADA ESISTENTE
  - ELEMENTI IDRICI
  - BUFFER ACQUE PUBBLICHE 150 m
  - BUFFER ACQUE PUBBLICHE 500 m
- OPERE DI PROGETTO
- VIALITÀ INTERNA ALL'IMPIANTO
  - RECINZIONI
  - STRINDE (26 pannelli)
  - ➔ CANCELLO/INGRESSO
  - CAVOTTO ESTERNO
  - CAVOTTO INTERNO
  - CABINA ELETTRICA DI CAMPO E DI TRASFORMAZIONE
  - CANALI INVESTITI PER IL CONVOGLIAMENTO DELLE ACQUE SUPERFICIALI A SEZIONE TRAPEZOIDALE CON DIMENSIONI DI 20/80/20 cm
  - CANALI INVESTITI PER IL CONVOGLIAMENTO DELLE ACQUE SUPERFICIALI A SEZIONE TRAPEZOIDALE CON DIMENSIONI COMPRESSE TRA 40/120/40 E 80/240/80 cm
  - ATTRAVERSAMENTI SERRALICI

REGIONE BASILICATA  
PROVINCIA DI MATERA  
COMUNE DI IRSINA

**PROGETTO DEFINITIVO**  
Autorizzazione Unica ex art. 12  
del d.lgs. 387/2003

**Impianto fotovoltaico di potenza nominale pari a 19,992 MW e relative opere di connessione proposti dalla ditta Basilicata Solare s.r.l. nel territorio di Irsina**

Titolo elaborato		Codice elaborato	
COMMESSA	FASE	ELABORATO	REV.
F0315	H	T24	A
Emissione completa in procedura per la valutazione			
Scala: varie			
Maggio 2020		Firma autorizzante	
SCA	IPD	MA	CO
IPD/CONFEZIONE	REDAZIONE	VERIFICATO	APPROVATO

Progettista

**Basilicata Solare s.r.l.**  
Via della Rocca, 46  
70022 Altamura (BA)

**BASILICATA SOLARE S.R.L.**  
Amministrazione

Progettazione

**F4 Ingegneria srl**  
Via di S. Maria - Centro storico Irsina, 85100 Potenza  
Tel: +39 0971 244277 - Fax: +39 0971 55452  
www.f4ingegneria.it - f4ingegneria@f4.it

Il Responsabile del Gruppo di Verifica  
(Ing. Giorgio ZUCCARO)