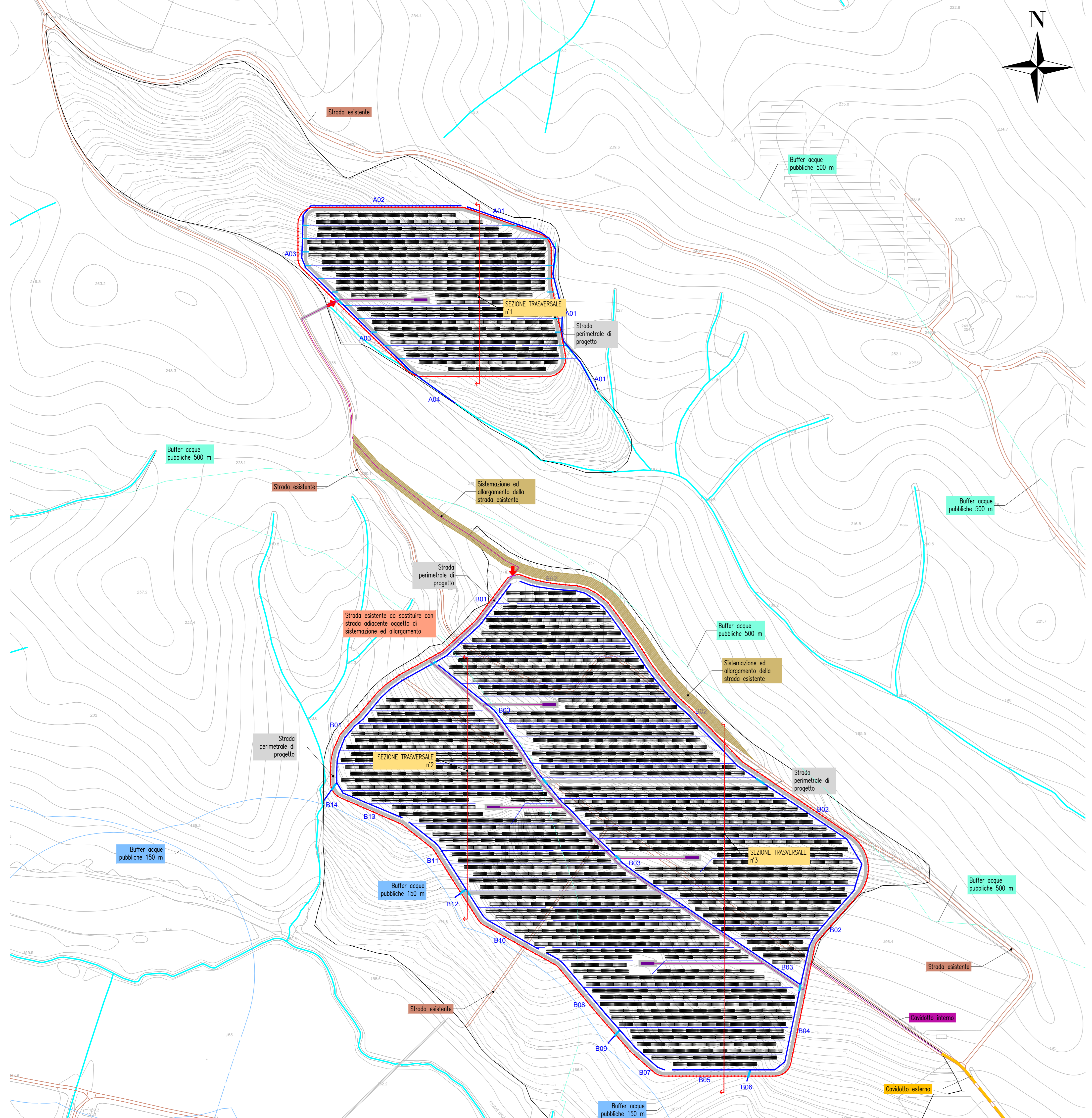
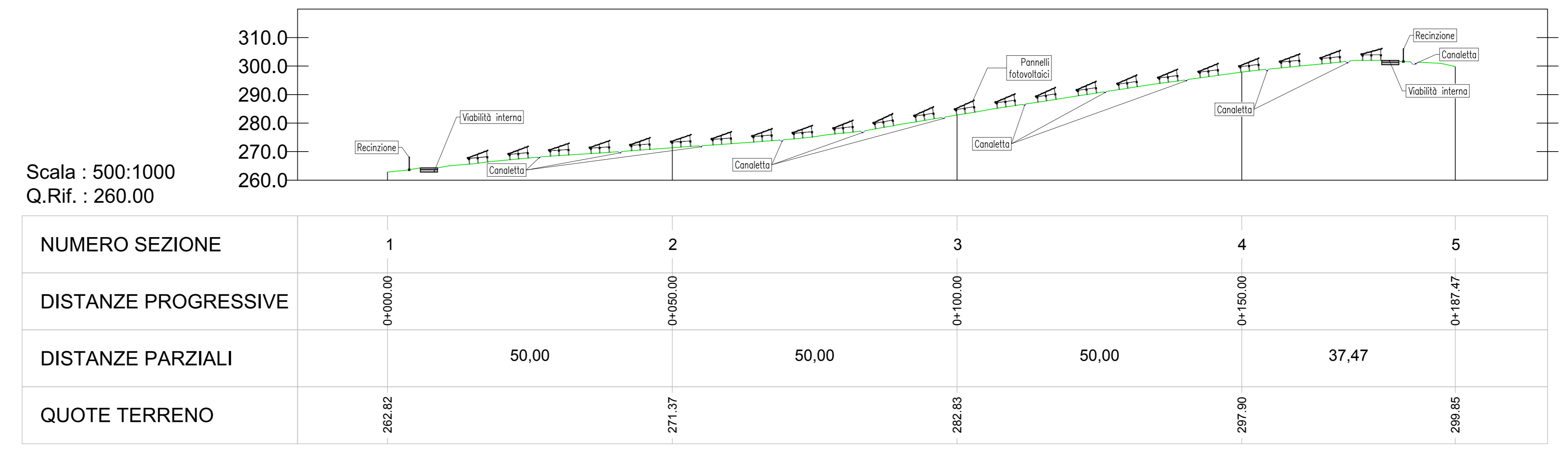


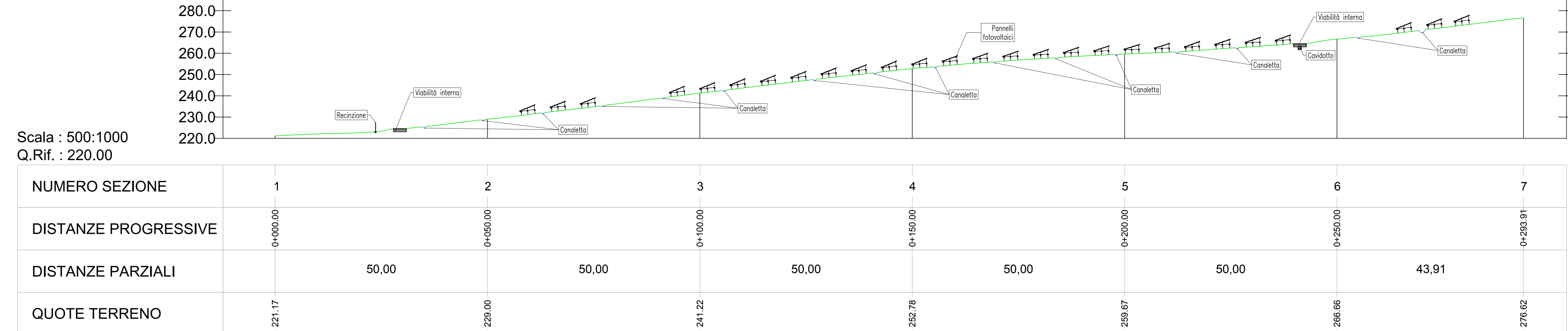
PLANIMETRIA DI PROGETTO  
(scala 1 : 2000)



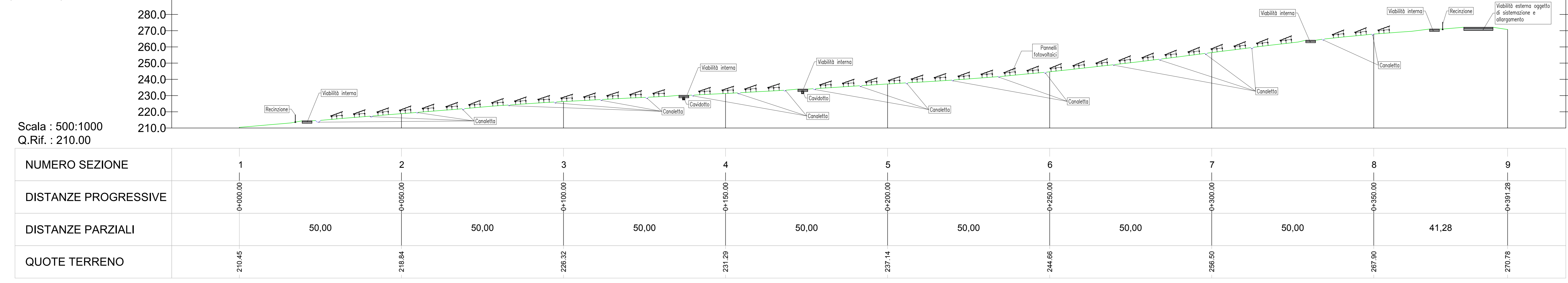
SEZIONE TRASVERSALE n°1  
(scala 1 : 500)



SEZIONE TRASVERSALE n°2  
(scala 1 : 500)



SEZIONE TRASVERSALE n°3  
(scala 1 : 500)



- OPERE ESISTENTI
- VIABILITA' ESTERNA ALL'IMPIANTO
  - SISTEMAZIONE E ALLARGAMENTO STRADA ESISTENTE
  - ELEMENTI IDRICI
  - BUFFER ACQUE PUBBLICHE 150 m
  - BUFFER ACQUE PUBBLICHE 500 m
- OPERE DI PROGETTO
- VIABILITA' INTERNA ALL'IMPIANTO
  - RECINZIONI
  - STRONCHI (26 pannelli)
  - CANCELLO/INGRESSO
  - CAVOTTO ESTERNO
  - CAVOTTO INTERNO
  - CABINA ELETTRICA DI CAMPO E DI TRASFORMAZIONE
  - CANALI RAFFRESCATI PER IL CONVEGIMENTO DELLE ACQUE SUPERFICIALI A SEZIONE TRAPEZOIDALE CON DIMENSIONI DI 20/60x20 cm
  - CANALI RAFFRESCATI PER IL CONVEGIMENTO DELLE ACQUE SUPERFICIALI A SEZIONE TRAPEZOIDALE CON DIMENSIONI COMPRESSE TRA 40/120x40 E 80/240x80 cm
  - ATTRAVERSAMENTI IDRAULICI

REGIONE BASILICATA  
PROVINCIA DI MATERA  
COMUNE DI IRSINA

**PROGETTO DEFINITIVO**  
Autorizzazione Unica ex art. 12  
del d.lgs. 387/2003

**Impianto fotovoltaico di potenza nominale pari a 19,992 MW e relative opere di connessione proposti dalla ditta Basilicata Solare s.r.l. nel territorio di Irsina**

Titolo elaborato		Codice elaborato	
COMMISSIONE	FASE	CLASSE	REV.
F0315	H	T26	A
Scale		varie	

Progettato da:

**Basilicata Solare s.r.l.**  
Via della Ferula, 46  
70022 Altamura (BA)

Progettato da:

**F4 Ingegneria srl**  
Via di Strada - Centro direzionale, 85100 Potenza  
Tel: +39 0971 514277 - Fax: +39 0971 514522  
www.f4ingegneria.it - f4ingegneria@f4.it

Progetto:

**Basilicata Solare s.r.l.**  
Amministrazione

Progettazione:

**F4 Ingegneria srl**  
Il Responsabile del Gruppo di Verifica  
(Ing. Giorgio ZUCCARO)

Approvato:

Il Sindaco

Approvato:

Il Responsabile del Gruppo di Verifica  
(Ing. Giorgio ZUCCARO)