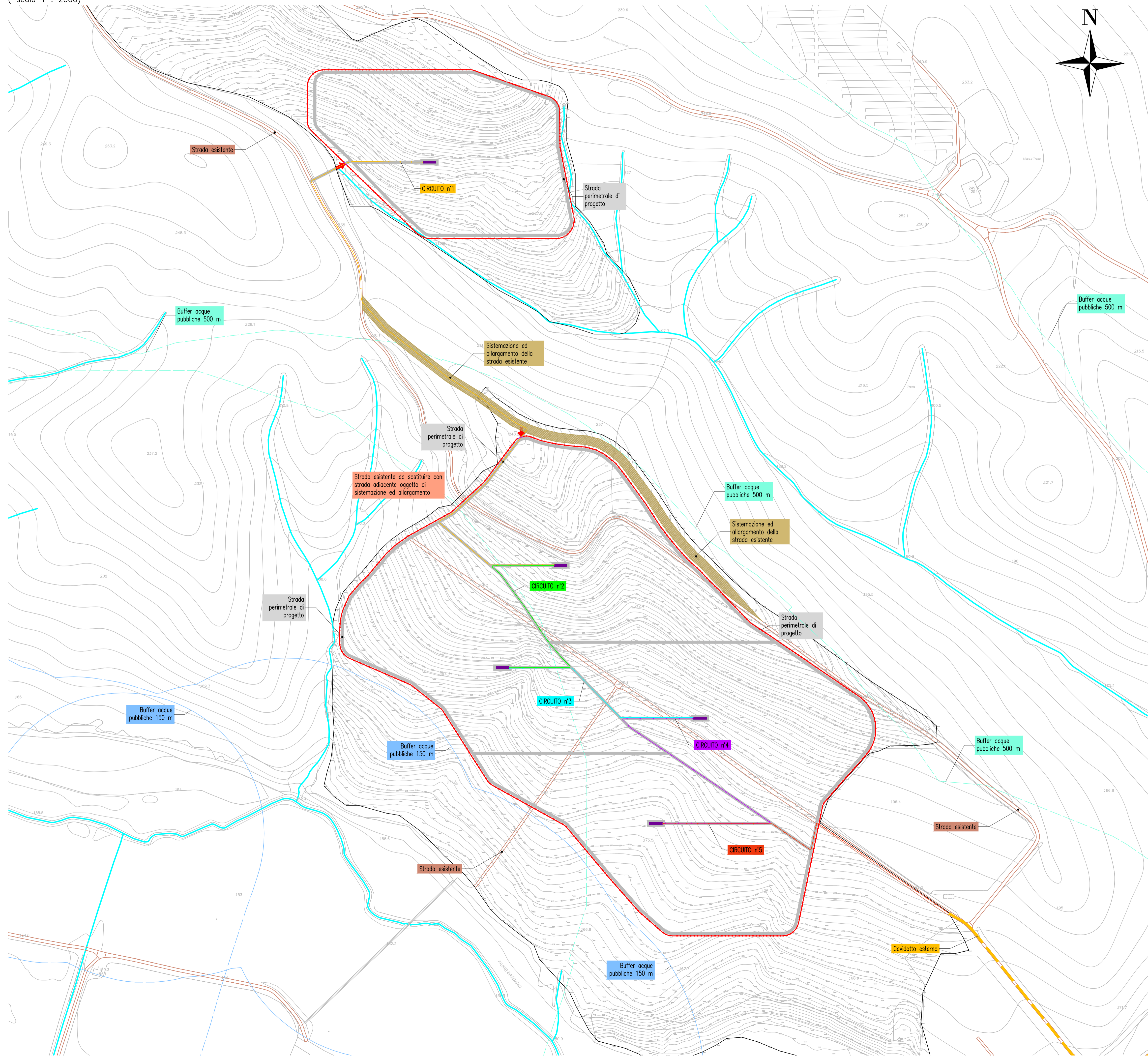
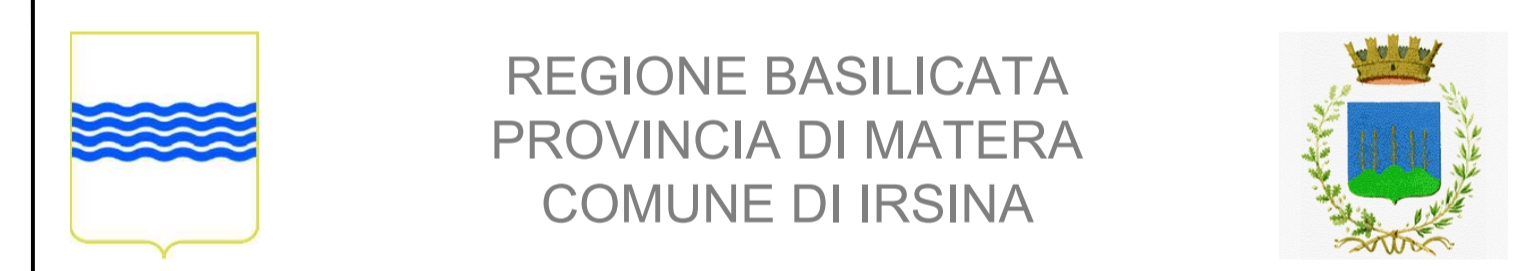


Planimetria delle reti elettriche  
( scala 1 : 2000)



- OPERE ESISTENTI
- VIABILITA' ESTERNA ALL'IMPIANTO
  - SISTEMAZIONE E ALLARGAMENTO STRADA ESISTENTE
  - ELEMENTI IDRICI
  - BUFFER ACQUE PUBBLICHE 500 m
  - BUFFER ACQUE PUBBLICHE 150 m
- OPERE DI PROGETTO
- VIABILITA' INTERNA ALL'IMPIANTO
  - RECINZIONI
  - CANCELLO/INGRESSO
  - CAVIDOTTO ESTERNO
  - CAVIDOTTO INTERNO - CIRCUITO 1
  - CAVIDOTTO INTERNO - CIRCUITO 2
  - CAVIDOTTO INTERNO - CIRCUITO 3
  - CAVIDOTTO INTERNO - CIRCUITO 4
  - CAVIDOTTO INTERNO - CIRCUITO 5
  - CABINA ELETTRICA DI CAMPO E DI TRASFORMAZIONE



REGIONE BASILICATA  
PROVINCIA DI MATERA  
COMUNE DI IRSINA

**PROGETTO DEFINITIVO**  
Autorizzazione Unica ex art. 12  
del d.lgs. 387/2003

Impianto fotovoltaico di potenza nominale pari a 19,992 MW e relative opere di connessione proposti dalla ditta Basilicata Solare s.r.l. nel territorio di Irsina

Titolo elaborato		Codice elaborato	
<b>A.12.b.7. Planimetria reti elettriche</b>		COMMESSA	FASE ELABORATO REV.
		F0315	H T29 A
Scala		1:2000	

DATA	DESCRIZIONE	REDATTO	VERIFICATO	APPROVATO
Maggio 2020	Prima emissione	MLA	GDS	GUZ

Proponente

**Basilicata Solare s.r.l.**  
Via della Ferula 46  
70022 Altamura (BA)

**BASILICATA SQUARE S.r.l.**  
Amministratore

Progettazione

**F4 Ingegneria srl**  
Via Di Giura - Centro direzionale, 85100 Potenza  
Tel: +39 0971 914787 Fax: +39 0971 55452  
www.f4ingegneria.it f4ingegneria@pec.it

**MATE System srl**  
Via Papa Pio XII 8, 70020 Cassano delle Murge  
Tel: +39 080 3072072  
info@matesystemsrl.it - matesystemsrl.com

Il Direttore Tecnico  
**Ing. Giorgio PUGCARO**