

COMMITTENTE:



PROGETTAZIONE:



DIREZIONE TECNICA

U.O. Architettura, Ambiente e Territorio
Cantierizzazione e Interferenze Sottoservizi

PROGETTO DEFINITIVO

RADDOPPIO PONTE S.PIETRO – BERGAMO - MONTELLO

LOTTO 2: PRG PONTE SAN PIETRO / RADDOPPIO CURNO – BERGAMO

VARIANTE CASCINA POLARESCO

INTERFERENZE CON PUBBLICI SERVIZI

Dossier Censimento dei Sottoservizi

COMMESSA LOTTO FASE ENTE TIPO DOC. OPERA / DISCIPLINA PROGR. REV.

N B 1 R 0 2 Y 5 3 R G S I 0 0 0 0 0 0 1 A

Rev.	Descrizione	Redatto	Data	Verificato	Data	Approvato	Data	Autorizzato	Data
A	Emissione prescrizione MIC	NET	Luglio 2022	D. DANIELO <i>D. Danieles</i>	Luglio 2022	M.BERLINGIERI <i>MB</i>	Luglio 2022	S. M... <i>S. M...</i>	

ITALFERR S.p.A.
U.O. Architettura Ambiente e Territorio
Cantierizzazione e Interferenze Sottoservizi
Dot. Ing. Stefano M...
Ordine degli Ingegneri della Provincia di ...
n. A 19935

File: NB1R02Y53RGSIO000001A

n. Elab.:

QUADRO SINOTTICO ENTI TERRITORIALI GESTIONE SERVIZI E SOTTOSERVIZI DI RETE

Tabella riepilogativa dell'attività di censimento

La presente relazione ha come obiettivo il raddoppio della linea storica della tratta Ponte San Pietro – Bergamo.

In definitiva, di seguito si riporta una tabella riassuntiva con tutti i sottoservizi censiti a seguito della lista fornita da Ferservizi e dei riscontri pec precedentemente descritti.

RADDOPPIO FERROVIARIO P.S. PIETRO-BERGAMO

n.	PROGRESSIVA	TIPOLOGIA	Convenzione n.	ENTE
1	003+383	FOGNATURA	84/365	COMUNE DI BERGAMO
2	003+300/003+350	CAVO IN FIBRA OTTICA	--	IRIDEOS
3	003+601	CAVALCAVIA	84/140	SS 525 – SS 342
4	003+638	FOGNATURA	84/213	COMUNE DI BERGAMO

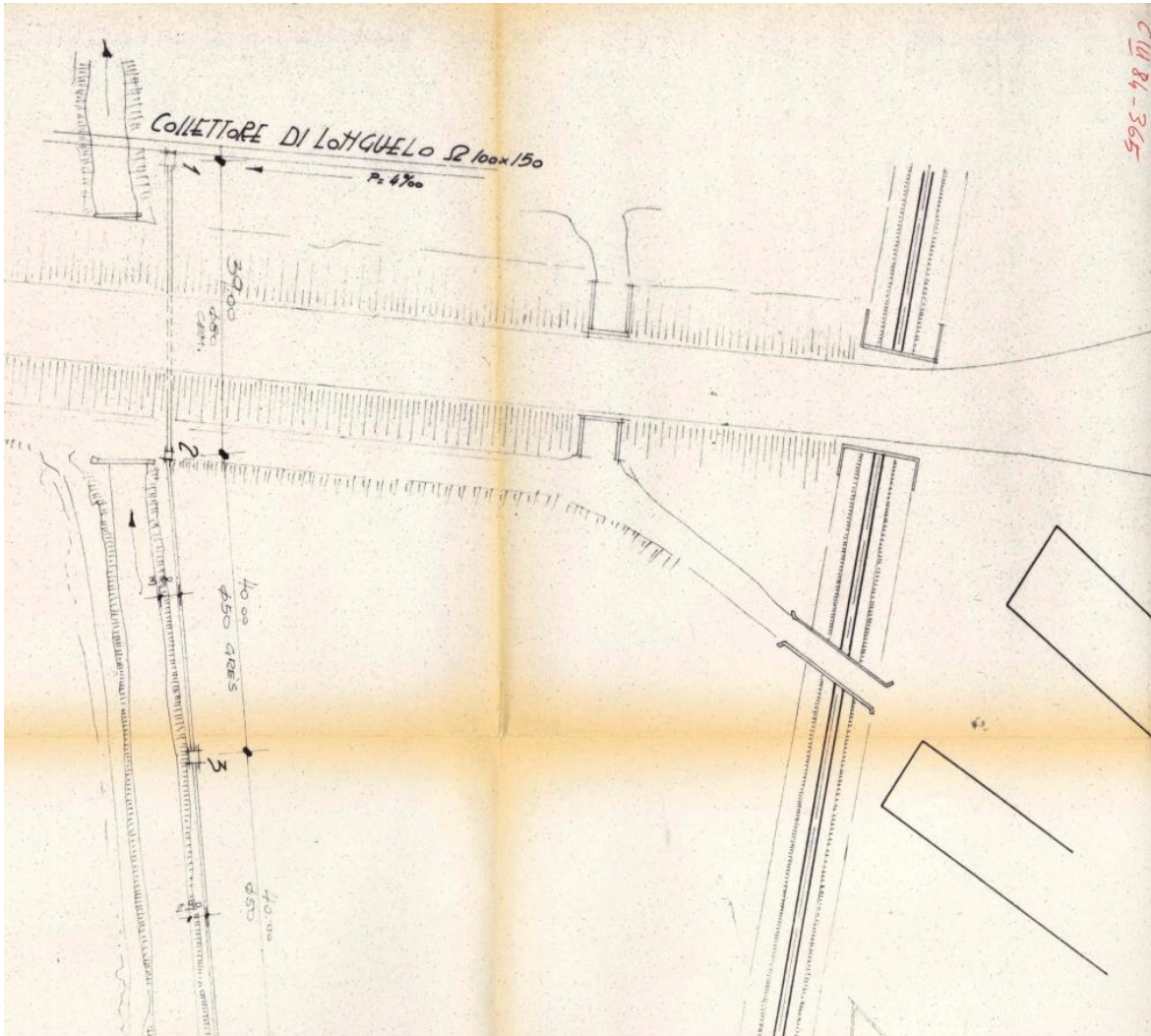
RADDOPPIO FERROVIARIO P.S. PIETRO-BERGAMO SOTTOSERVIZIO N° 1

Tipologia: FOGNATURA

Interrato

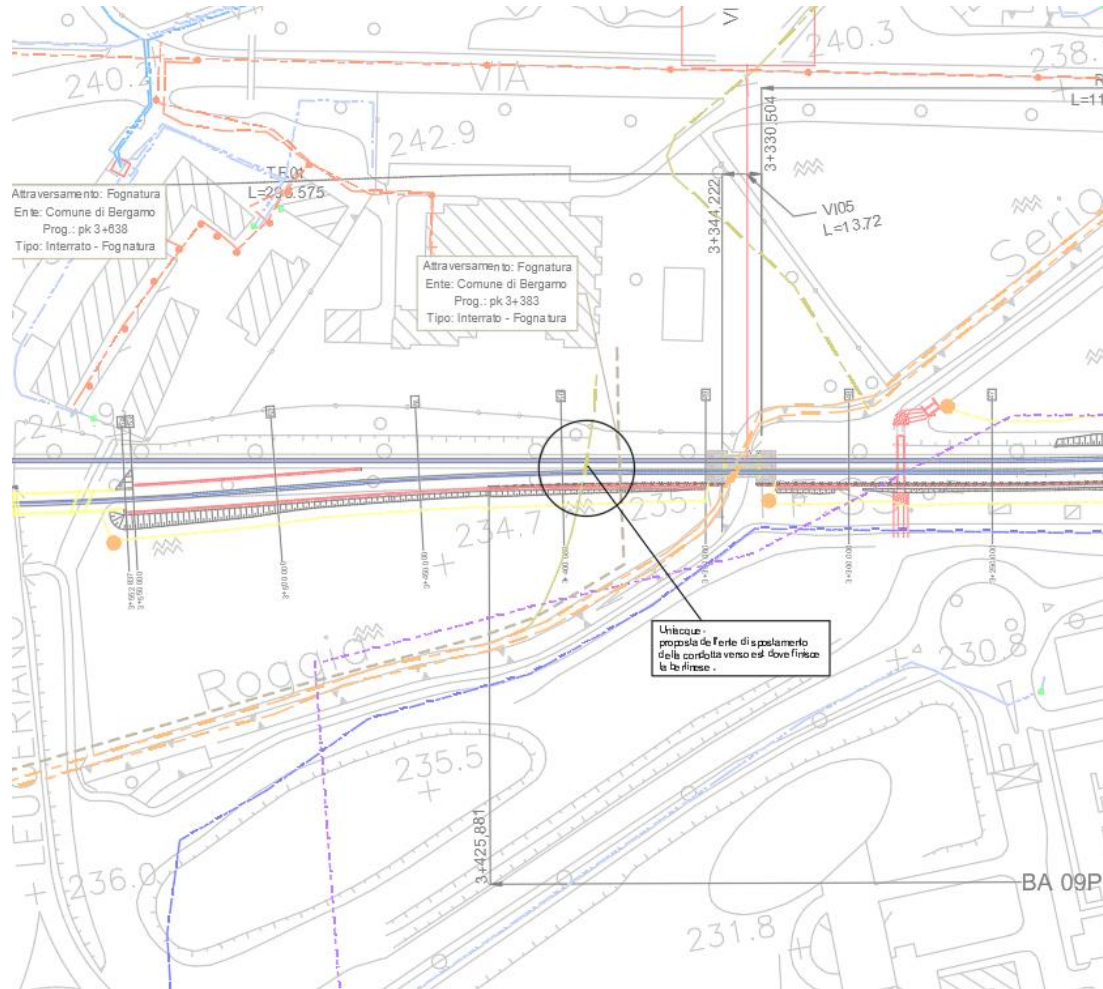
Titolare del servizio interferente: COMUNE DI BERGAMO

Ubicazione: Progressiva linea storica 003+383 Bergamo – Lecco - Comune di Bergamo



**RELAZIONE DI CENSIMENTO DEI
SOTTOSERVIZI INTERFERITI**

PROGETTO	LOTTO	CODIFICA	DOCUMENTO	REV.	FOGLIO
RCOY	00	R 53 SH	SI0000 000	A	3 di 145



Note e caratteristiche sottoservizio: N.D.

Documenti reperiti: C.III. 84-365 - N. rub.38603 del 24/10/1994

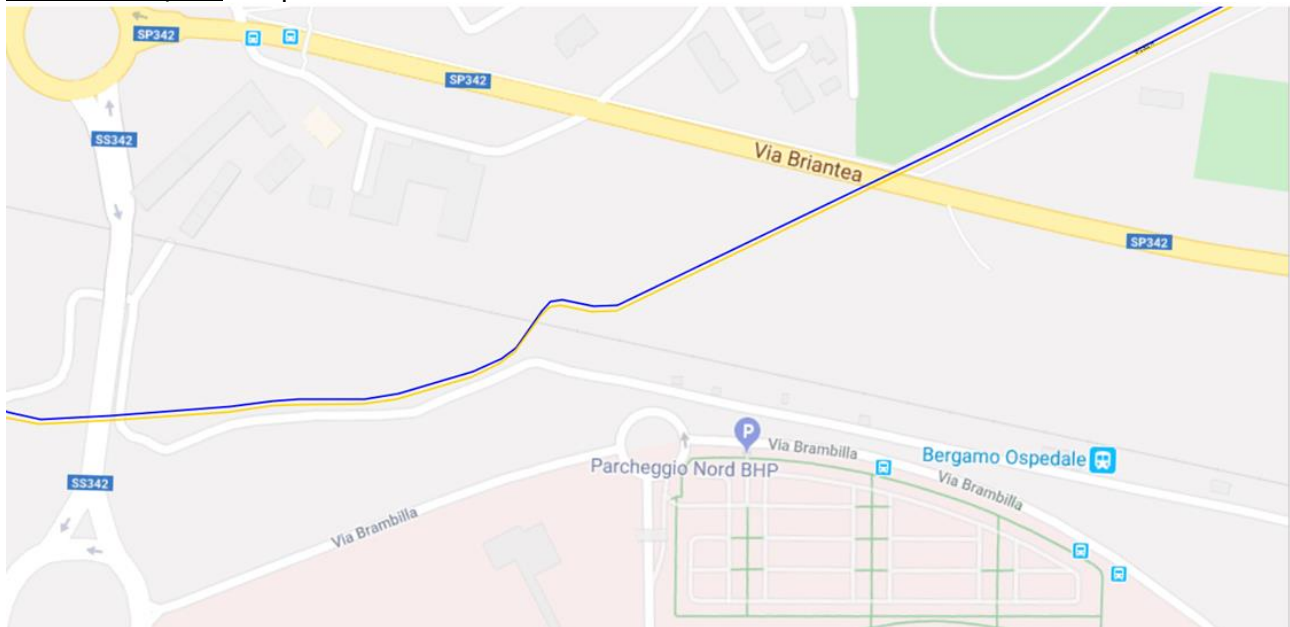
RADDOPPIO FERROVIARIO P.S. PIETRO-BERGAMO SOTTOSERVIZIO N° 2

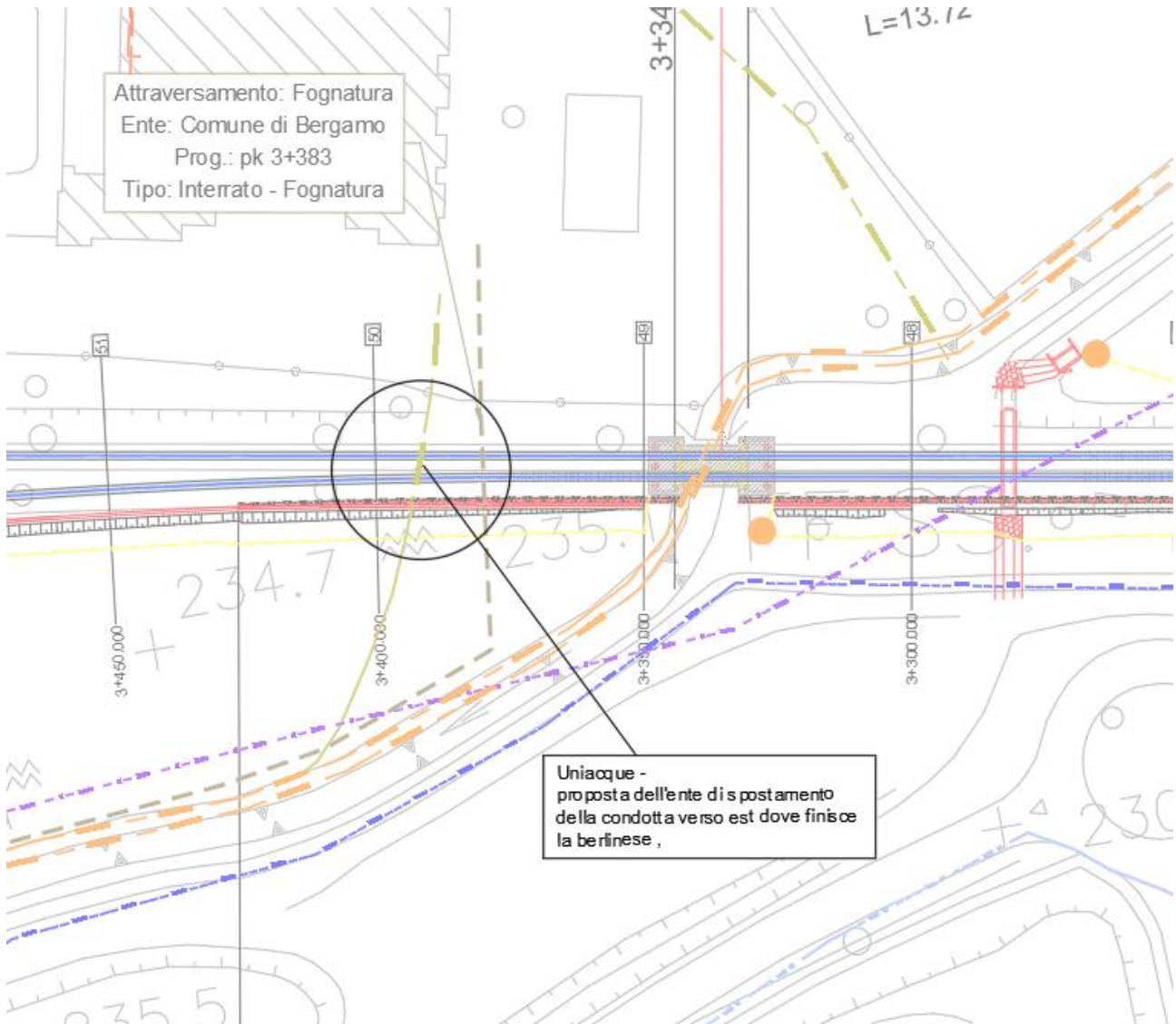
Tipologia: CAVO IN FIBRA OTTICA

Titolare del servizio interferente: IRIDEOS

Ubicazione: Progressiva linea storica 003+300/ 3+350 Bergamo – Lecco - Comune di Bergamo

Documenti reperiti: Risposta mail dell'ente 11/12/2019





RADDOPPIO FERROVIARIO P. S. PIETRO-BERGAMO SOTTOSERVIZIO N° 3

Tipologia: CAVALCAVIA

Titolare del servizio interferente: SS 525 – SS 342

Ubicazione: Progressiva linea storica 003+601 Bergamo – Lecco - Comune di Bergamo

Documenti reperiti: C.III.84-140

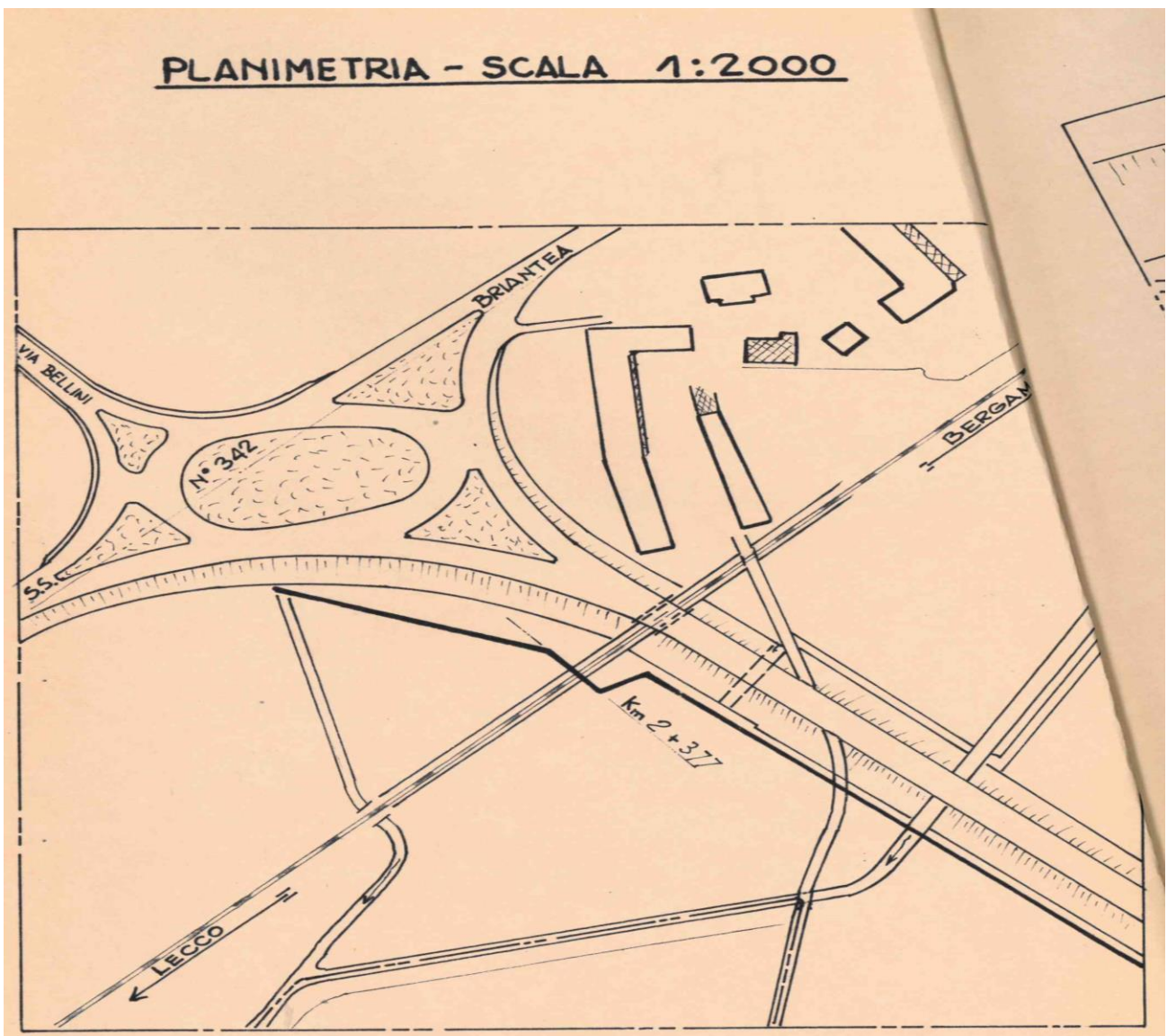
RADDOPPIO FERROVIARIO P.S.PIETRO-BERGAMO SOTTOSERVIZIO N° 4

Tipologia: FOGNATURA

Interrato

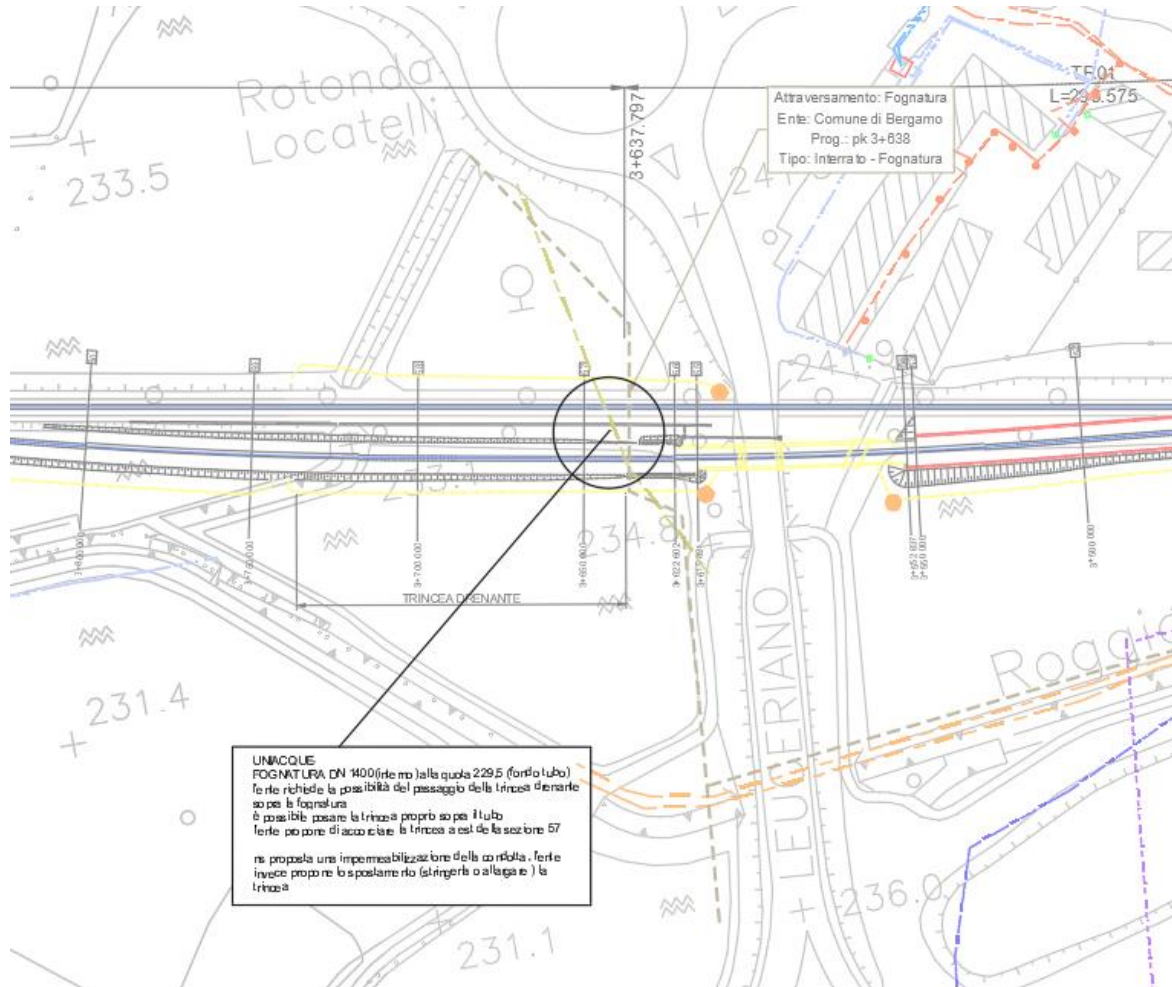
Titolare del servizio interferente: COMUNE DI BERGAMO

Ubicazione: Progressiva linea storica 003+638 Bergamo – Lecco - Comune di Bergamo



**RELAZIONE DI CENSIMENTO DEI
SOTTOSERVIZI INTERFERITI**

PROGETTO	LOTTO	CODIFICA	DOCUMENTO	REV.	FOGLIO
RCOY	00	R 53 SH	SI0000 000	A	7 di 145



Note e caratteristiche sottoservizio: N.D.

Documenti reperiti: C.III. 84-213 - N. rub.41380 del 17/04/1980