

LEGENDA

Scala cromatica dei livelli sonori

- < 35 dBA
- 35 - 40 dBA
- 40 - 45 dBA
- 45 - 50 dBA
- 50 - 55 dBA
- 55 - 60 dBA
- 60 - 65 dBA
- 65 - 70 dBA
- 70 - 75 dBA
- 75 - 80 dBA
- > 80 dBA

Fasce di pertinenza acustica ferroviaria D.P.R. 18 / 11 / 1998 n° 459

- Fascia A (0 - 100 m per lato da binario esterno)
- Fascia B (100 - 250 m per lato da binario esterno)
- Fascia C (250 - 300 m per ambito di studio - Zonizzazione Acustica)

Fasce di pertinenza acustica infrastrutture stradali concorsuali D.P.R. 30/03/2004 n° 142

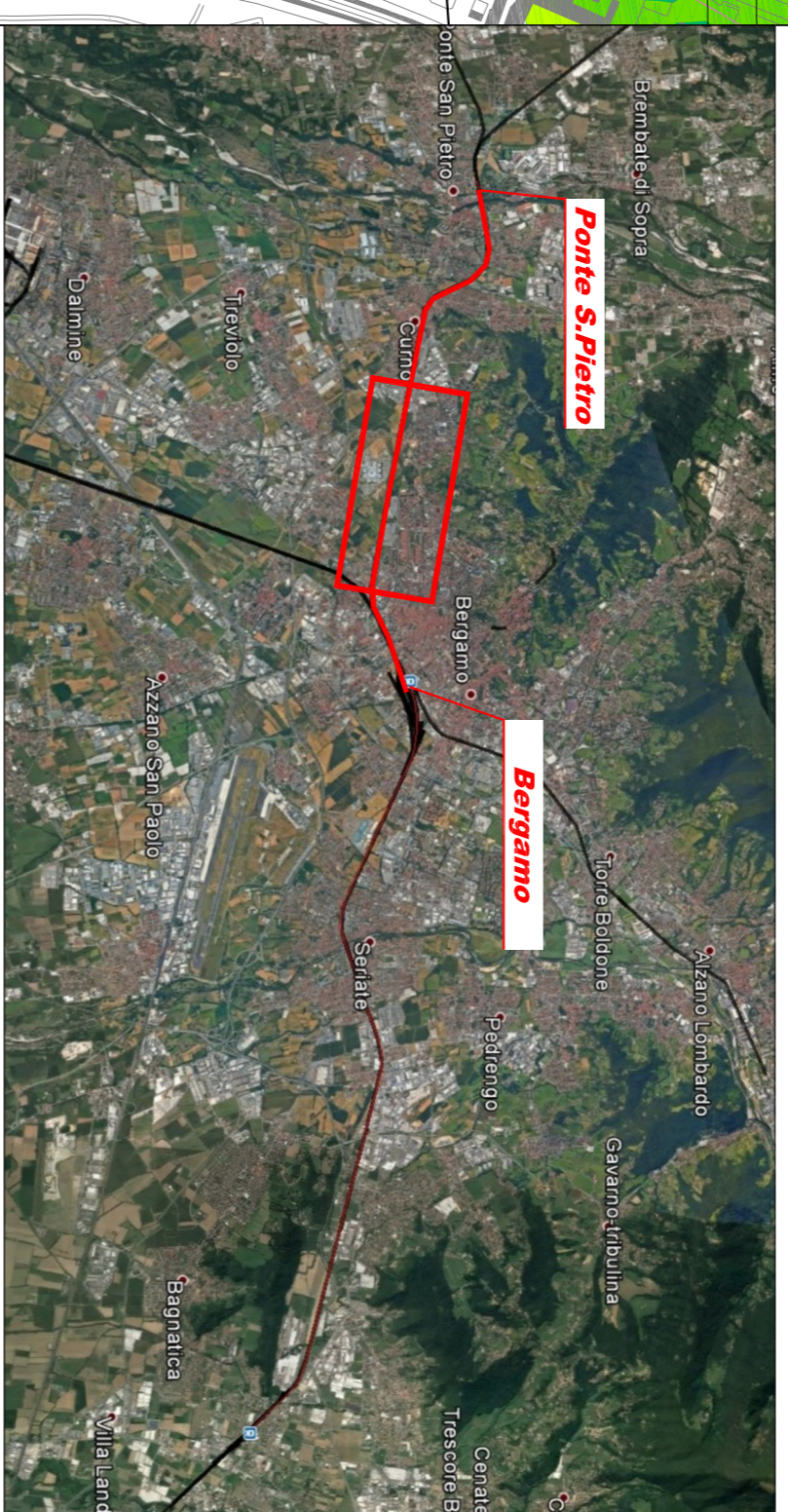
- Fascia per strada concorsuale

Identificativo Ricettore

- Ricettore
- Ricettore Industriale
- Ricettore sensibile

Barriera Antirumore

- Barriera a cura altro Appalto



Post Operam Post Mitigazione Notturno

AMBITO VARIANTE CASCINA POLARESCO

COMMITTENTE:
RFP
RETE FERROVIARIA ITALIANA
GRUPPO FERROVIE DELLO STATO ITALIANO

PROGETTAZIONE:
ITALFERR
GRUPPO FERROVIE DELLO STATO ITALIANO

U.O. ARCHITETTURA AMBIENTE E TERRITORIO
S.O. AMBIENTE
PROGETTO DEFINITIVO
RADDOPPIO PONTE SAN PIETRO-BERGAMO-MONTELO
LOTTO 2 - PRG PONTE S. PIETRO / RADDOPPIO CURNO - BERGAMO
VARIANTE CASCINA POLARESCO
STUDIO ACUSTICO

Mappa acustica diurna e notturna post operam post mitigazione (altezza 4 metri)
SCALA: 1:5000

Rev.:	Descrizione	Redatto	Data	Verificato	Data	Approvato	Data	Autore/Rev. Data
A	Emissione procezione ITC	[Firma]	18/06/2022	[Firma]	18/06/2022	[Firma]	18/06/2022	C. E. Cristofari 18/06/2022

COMMESSA LOTTO FASE ENTE TIPO DOC. OPERADISCIPLINA PROG. REV.

N B 1 R 0 2 Y 2 1 N 5 I M 0 0 0 4 0 0 2 A

PERMISSIONE ITALFERR S.p.A. - Data via Cascina Polaresco - S.O. Ambiente

File: NB1R02V22NS1M0000002A.dwg