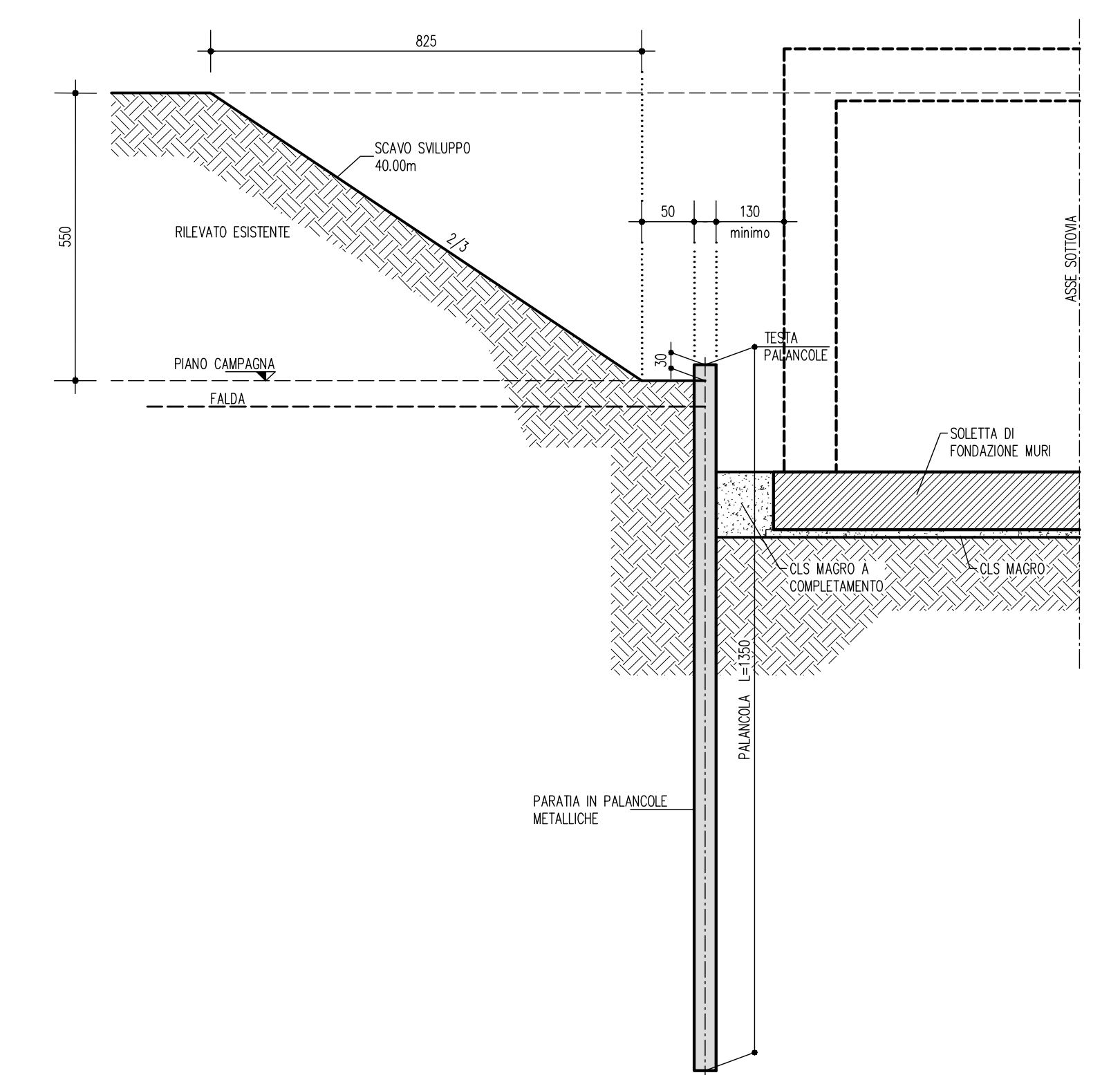
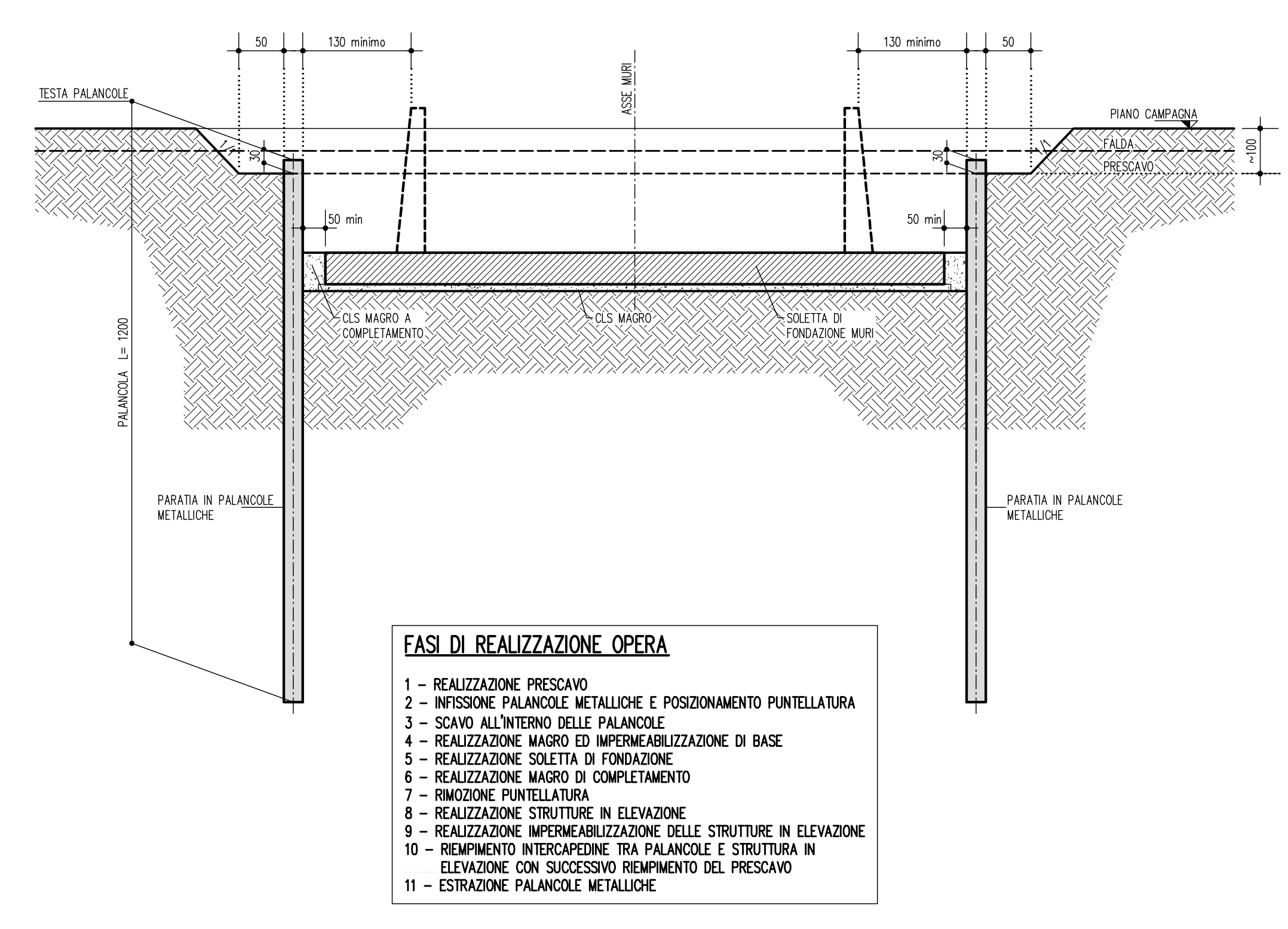


SEZIONE TRASVERSALE SU SOTTOVIA (e muri concio -M16) 1:100

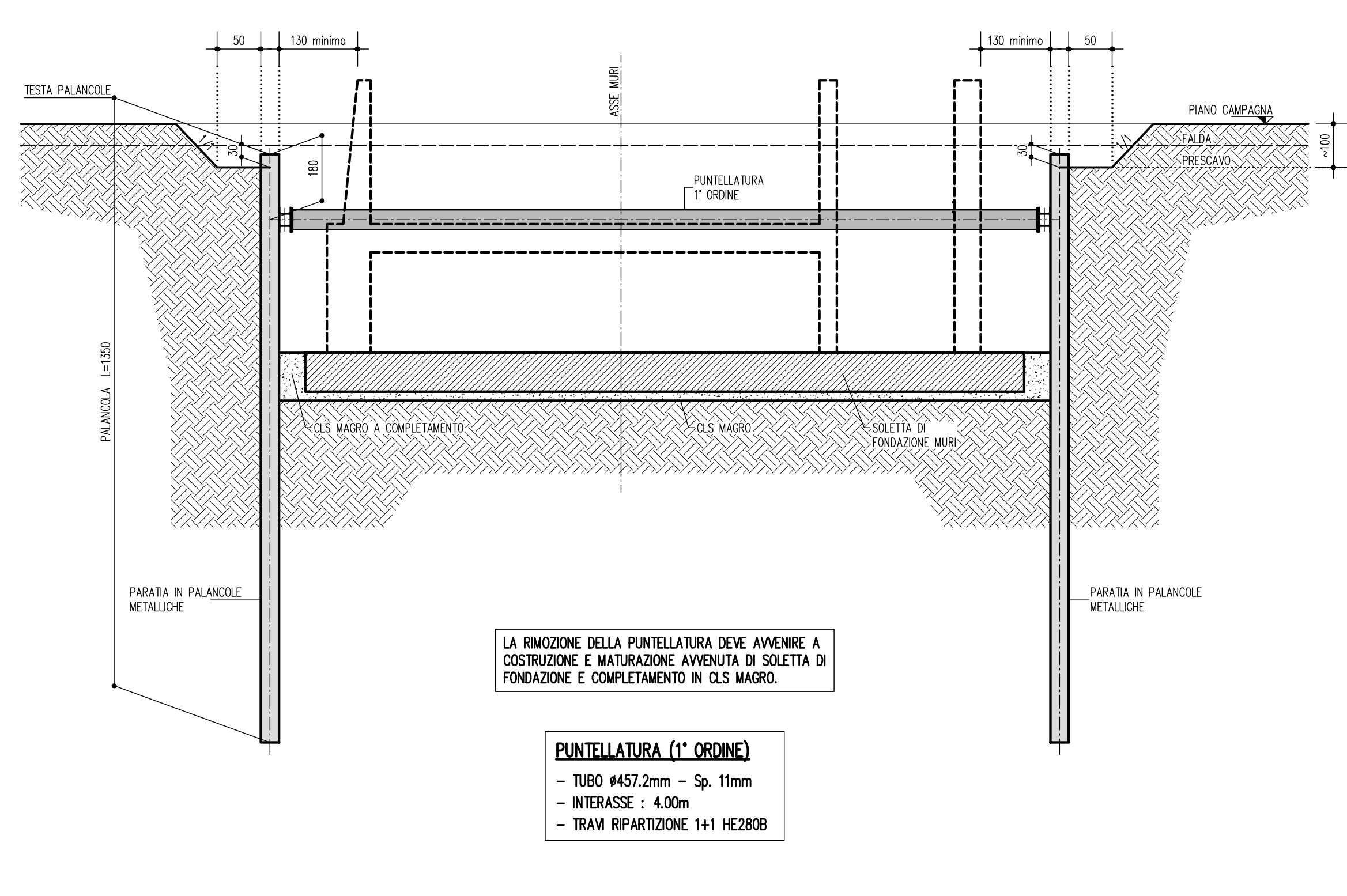


SEZIONE TRASVERSALE SU MURI AD "U" (tipici) 1:100



- FASI DI REALIZZAZIONE OPERA**
- 1 - REALIZZAZIONE PRESCAVO
 - 2 - INFILSSIONE PALANCOLE METALLICHE E POSIZIONAMENTO PUNTELLATURA
 - 3 - SCARI AL INTERNO DELLE PALANCOLE
 - 4 - REALIZZAZIONE MAGRO ED IMPERMEABILIZZAZIONE DI BASE
 - 5 - REALIZZAZIONE SOLETTA DI FONDAZIONE
 - 6 - REALIZZAZIONE MAGRO DI COMPLETAMENTO
 - 7 - RIMOZIONE PUNTELLATURA
 - 8 - REALIZZAZIONE STRUTTURE IN ELEVAZIONE
 - 9 - REALIZZAZIONE IMPERMEABILIZZAZIONE DELLE STRUTTURE IN ELEVAZIONE
 - 10 - RIAPPAMENTO INTERCAPAZIONE TRA PALANCOLE E STRUTTURA IN ELEVAZIONE CON SUCCESSIVO RINFIORAMENTO DEL PRESCAVO
 - 11 - ESTRAZIONE PALANCOLE METALLICHE

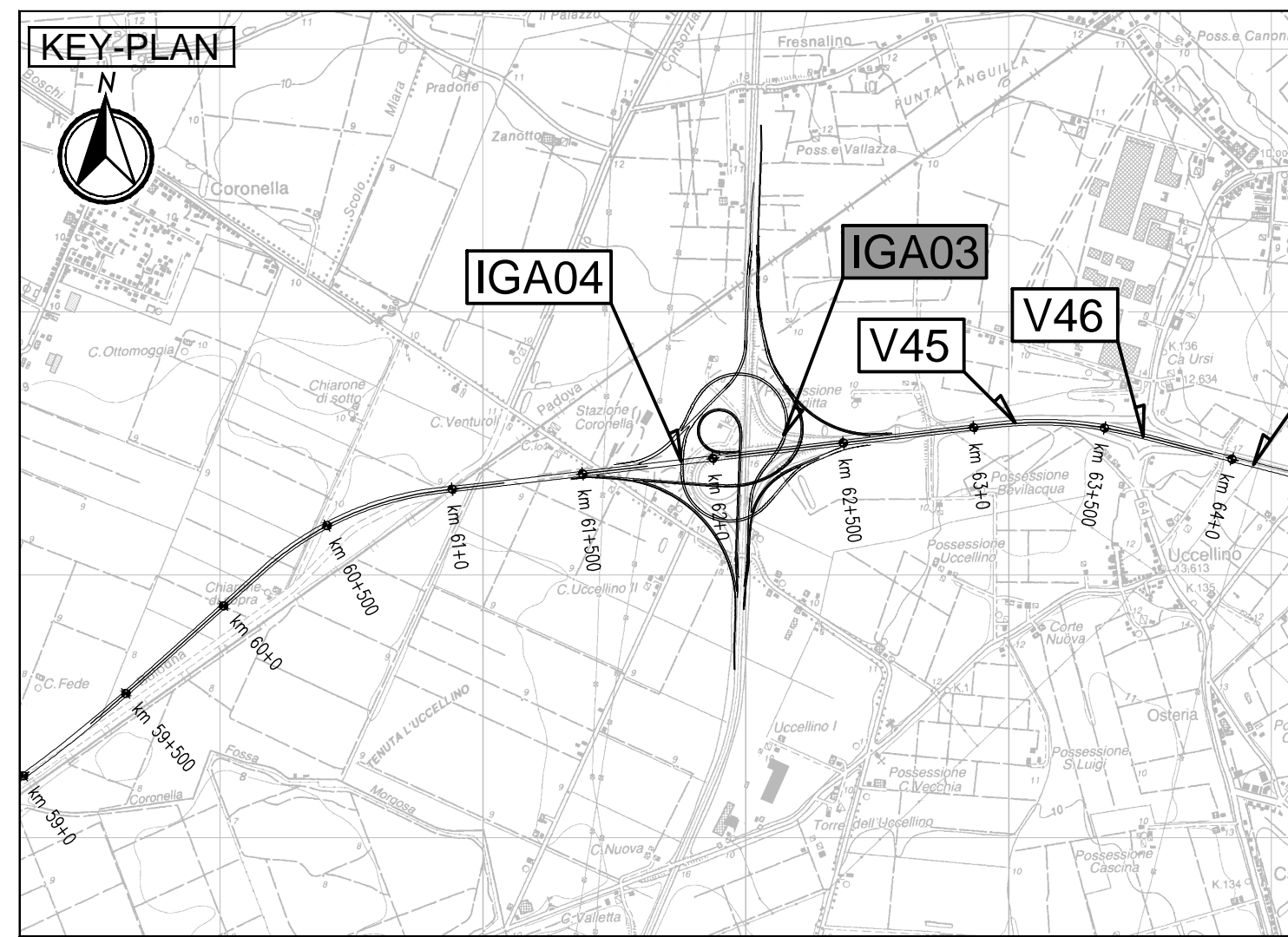
SEZIONE TRASVERSALE SU MURI AD "U" (concio sollevamento) 1:100



LA RIMOZIONE DELLA PUNTELLATURA DEVE AVVENIRE A COSTRUZIONE E MATURAZIONE AVVENUTA DI SOLETTA DI FONDAZIONE E COMPLETAMENTO IN CLS MAGRO.

PUNTELLATURA (1° ORDINE)

- TUBO 4457.2mm - Sp. 11mm
- INTERASSE: 4.00m
- TRAVI RIPARTIZIONE 1+1 HE280B



LEGGENDA

ELABORATI DI RIFERIMENTO

- PD_0_000_0000_0_GE_KT_01 - ELENCO NORMATIVE DI RIFERIMENTO
- PD_0_000_0000_0_GE_KT_02 - VITA UTILE E CLASSI D'USO DELLE OPERE
- PD_0_000_0000_0_SD_ST_07 - SEZIONI TIPO AUTOSTRADALI - RAMI DI SVINCOLO - Tavola 1/2
- PD_0_100_15100_0_CM_TP_02 - SOTTOVIA SOTTO FALDA - IMPERMEABILIZZAZIONE
- PD_0_100_15100_0_CM_TP_03 - SOTTOVIA - IMPIANTO DI SOLLEVAMENTO - BOTOLE DI CHIUSURA E SCALE DI ACCESSO
- PD_0_100_15100_0_CM_TP_04 - SOTTOVIA - PIAZZOLA RIFIANTO DI SOLLEVAMENTO
- PD_0_100_15100_0_CM_TP_05 - SOTTOVIA E MURI - PARAPETTI

CARATTERISTICHE DEI MATERIALI

PER CARATTERISTICHE DEI MATERIALI VEDERE ELABORATO:
 PD_0_000_0000_0_GE_TB_01 - TABELLA MATERIALI E CLASSI DI ESPOSIZIONE CALCESTRUZZO

NOTE

_*TUTTE LE Misure sono espresse in centimetri
 *_TUTTE LE QUOTE ALTIMETRICHE SONO ESPRESSE IN METRI s.l.m.
 *_TUTTI GLI ANGOLI SONO ESPRESSE IN GRADI CENTESIMALI
 *_QUOTA FALDA DI PROGETTO A -0.50m DA PIANO CAMPAGNA

IL CONCESSIONARIO
ARCA AUTOSTRADA REGIONALE CISPADANA

IL CONCESSIONARIO
Regione Emilia-Romagna

AUTOSTRADA REGIONALE CISPADANA
 DAL CASELLO DI REGGIOLO-ROLO SULLA A22
 AL CASELLO DI FERRARA SUD SULLA A13
 CODICE C.U.P. E8180800060009

PROGETTO DEFINITIVO

ASSE AUTOSTRADALE (COMPRESIVO DEGLI INTERVENTI LOCALI DI COLLEGAMENTO VIARIO AL SISTEMA AUTOSTRADALE)

OPERE STRUTTURALI
 OPERE D'ARTE MAGGIORI: GALLERIE ARTIFICIALI E MANUFATTI
 INTERCONNESSIONE CON A13 BOLOGNA FERRARA GALLERIA ARTIFICIALE RAMPA SUD-OVEST
 OPERE PROVVISORIALI

IL PROGETTISTA
Piacentini Ingegneri S.r.l.
 Ing. Luca Piacentini
 Albo Ing. Bologna n° 4152

RESPONSABILE INTEGRAZIONE PRESTAZIONI SPECIALISTICHE
 Ing. Emilio Salsi
 Albo Ing. Reggio Emilia n° 945

IL CONCESSIONARIO
 Autoredotta Regionale Caspade S.p.A.
 & PRESSIONE
 Gruppo Piacentini

DATA: 17/04/2012
 DESCRIZIONE: Emissione
 AUTORIZZAZIONE: Pasqualini Piacentini Salsi

IDENTIFICAZIONE ELABORATO	DESCRIZIONE	DATA	PROGETTISTA	PROVERBIALE
27169	PI	01/02	[1][6][1][0]	[0][M][P][Z][01]

SCALE: varie