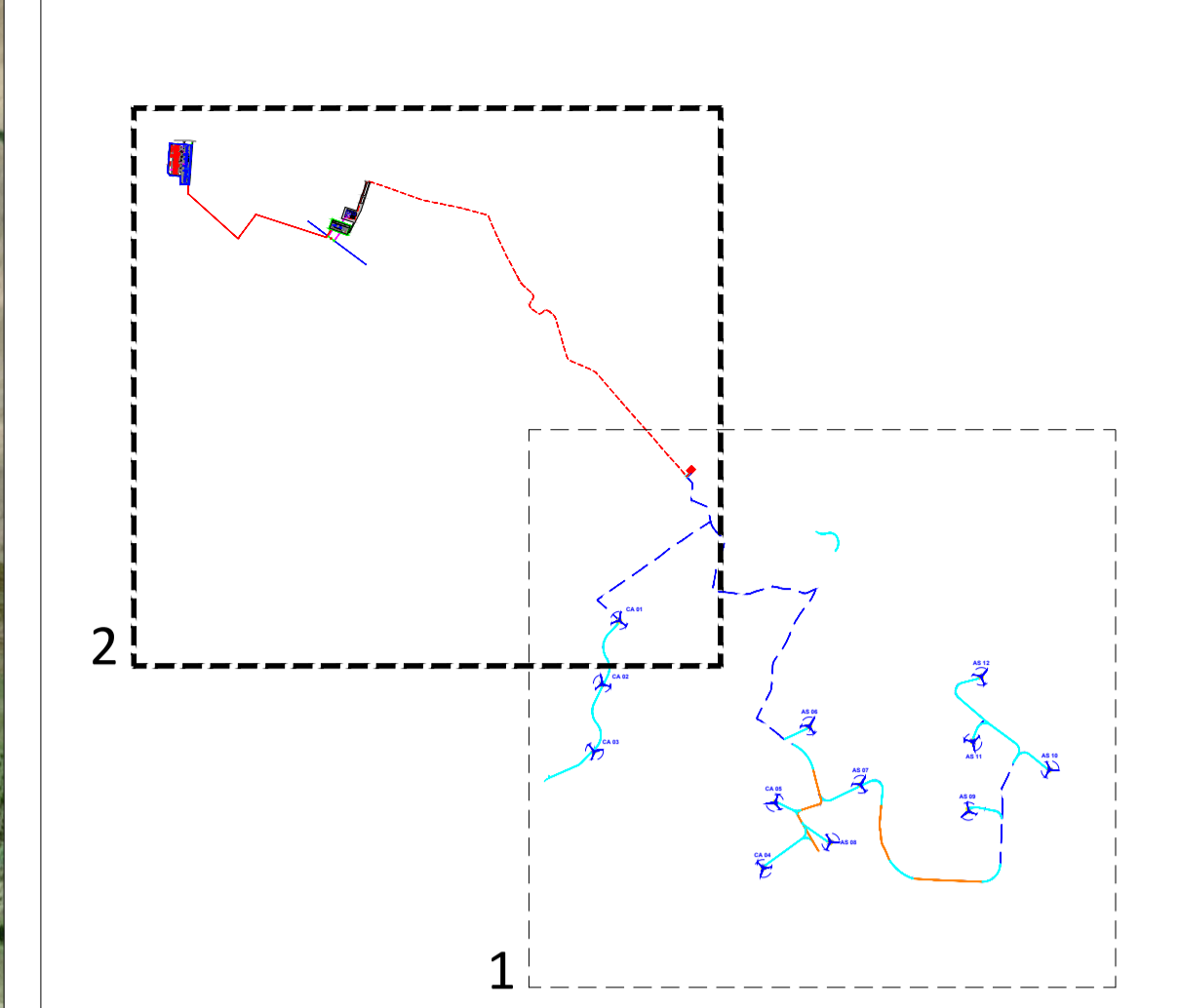


Quadro di unione



Legenda

	Aerogeneratore di progetto
	Collegamento MT 30kV WTG - SE 30/150 kV utente
	Collegamento AT 150 kV SE 30/150 kV utente - SE condivisa 150 kV
	Piazzola in fase di esercizio
	Strade di nuova realizzazione
	Collegamento AT 150 kV SE condivisa 150 kV - SE smistamento 150 kV RTN
	SE30/150 kV utente
	SE condivisa 150 kV - Area utente
	SE condivisa 150 kV - Area condivisa

Future opere RTN

	Collegamento AT 150 kV SE smistamento 150 kV RTN - SE Terna 150/380 kV Deliceto
	Linea AT 150 kV esistente
	Linea AT 150 kV da demolire
	Raccordi AT 150 kV alla linea AT esistente
	Sostegni linea AT 150 kV futuri
	Sostegni linea AT 150 kV da demolire
	Viabilità di accesso alla SE condivisa 150 kV
	SE smistamento 150 kV RTN
	SE esistente Terna 150/380 kV Deliceto



Progetto definitivo per la realizzazione di un parco eolico nei Comuni di Ascoli Satriano (FG) e Candela (FG) con opere di connessione nel Comune di Deliceto (FG)



Proprietà
wpd Daunia s.r.l.
 Corso d'Italia, 83
 00198 - Roma
 Tel: +39 06 960 353-10
 e-mail: info@wpd-italia.it

Progettazione
INSE *Ingegneria di Servizi*
 Viale Michelangelo, 71
 80129 Napoli
 TEL. 081 579 7998
 mail: tecnico.inse@gmail.com

Collaboratori:
 Geol. V.E. Iervolino
 Dott. A. Ianni
 Arch. A. Vella
 Ing. V. Triunfo
 Ing. G. D'Albenzio
 Arch. C. Gaudiero
 Geom. F. Malfarina
 Dott.ssa M. Mauro
 Arch. Francesco Di Masi
 Ing. Nicola Gaudiero
 Ing. Pasquale Esposto

Elaborato
 Nome Elaborato: **PLANIMETRIA SU ORTOFOTO IMPIANTO IN ESERCIZIO - 2 di 2**

01	Agosto 2022	DEFINIZIONE SE SMISTAMENTO 150 kV RTN E SE CONDIVISIONE UTENTI 150 kV	INSE s.r.l.	INSE s.r.l.	wpd Daunia s.r.l.
00	Aprile 2021	PRIMA EMISSIONE	INSE s.r.l.	INSE s.r.l.	wpd Daunia s.r.l.
Rev.	Data	Oggetto della revisione	Elaborazione	Verifica	Approvazione

Scala: **1:10.000**
 Formato: **A1** Codice Pratica: **S217** Codice Elaborato: **S217-OC-EG-25A**