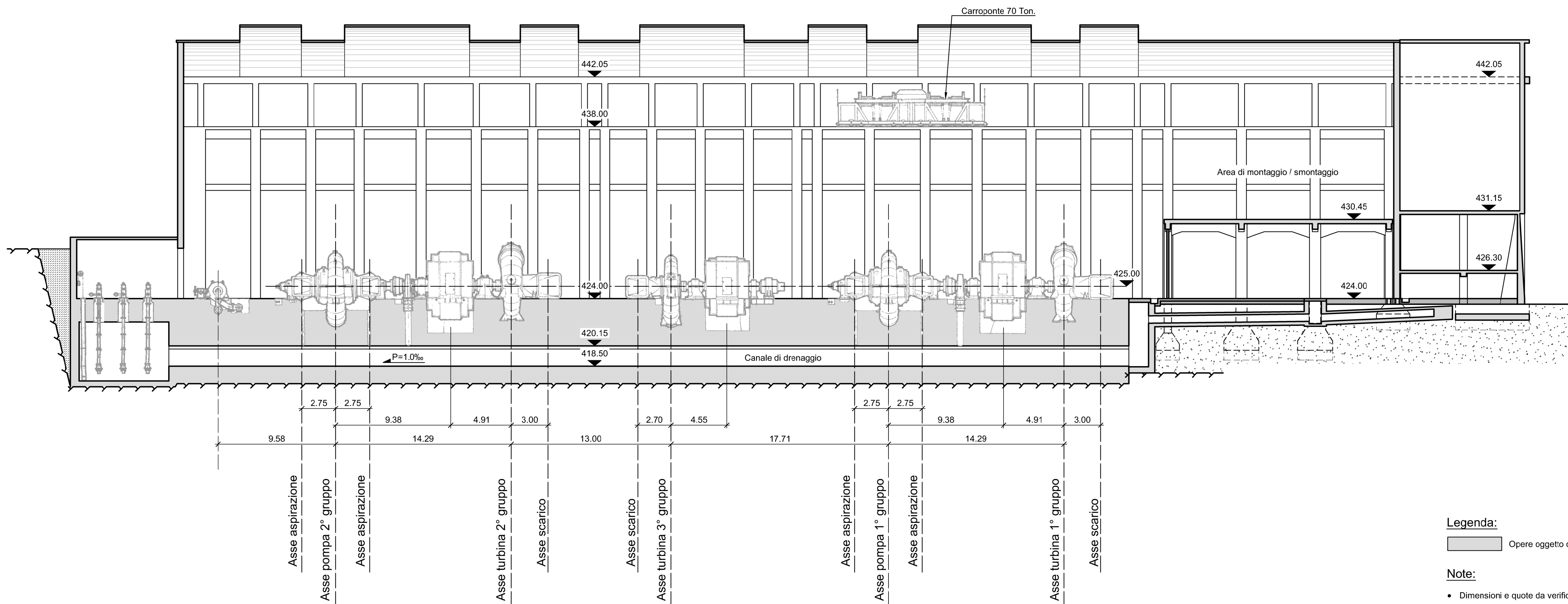


Sezione B-B

(1:200)



Legenda:

Opere oggetto del presente piano

Note:

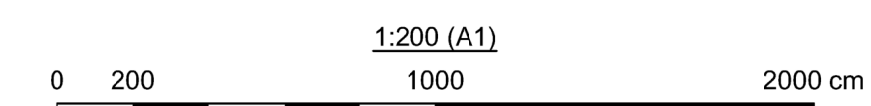
- Dimensioni e quote da verificare in sito
- Dimensioni in metri se non diversamente indicato

Origine disegni:

- Informazioni fornite da EGP nell'ambito della consegna dei disegni di consistenza (DATA ROOM ENEL).

Referenze:

- GRE.EEC.D.14.IT.H.16031.00.019 - Planta centrale
- GRE.EEC.D.14.IT.H.16031.00.021 - Vasca di accumulo
- GRE.EEC.D.14.IT.H.16031.00.023 - Condotte forzate
- GRE.EEC.D.14.IT.H.16031.00.024 - Condotte forzate - Dettagli



01	20/05/2022	Prima emissione	B.Danovski	M.Vicentini / F.Maugliani	A.Balestra
00	29/03/2022	Emissione per revisione cliente	E.La Marca	M.Vicentini / F.Maugliani	A.Balestra
REV	DATE	DESCRIPTION	PREPARED	CHECKED	APPROVED
CONTRACTORS LOGO		PROJECT:			
Lombardi		CENTRALE DI GUADALAMI CONVERSIONE A REVERSIBILE DEL GRUPPO 3			
enel Green Power		FILE NAME (EGP CODE): GRE.EEC.D.14.IT.H.16031.00.020.01	LOMBARDI CODE: 2021.0047.011-GC-CLE-DW-620		
HGT Design & Execution EGP VALIDATION		CLASSIFICATION: Public	FORMAT: A1	SCALE: 1:200	PLOT SCALE: 1:1
VALIDATED BY: F. Torasso		UTILIZATION SCOPE: Progetto Definitivo per Autorizzazione		TITLE: STATO DI FATTO CENTRALE SEZIONE B-B	
VERIFIED BY: F. Podio		EGP CODE			
COLLABORATORS		GROUP	FUNCTION	TYPE	ISSUER
		COUNTRY	TEC	PLANT	SYSTEM
		PROGRESSIVE	REVISION		
		GREEC D 1 4 I T H 1 6 0 3 1 0 0 0 2 0 0 1			