

Prospetto Ovest

(1:200)



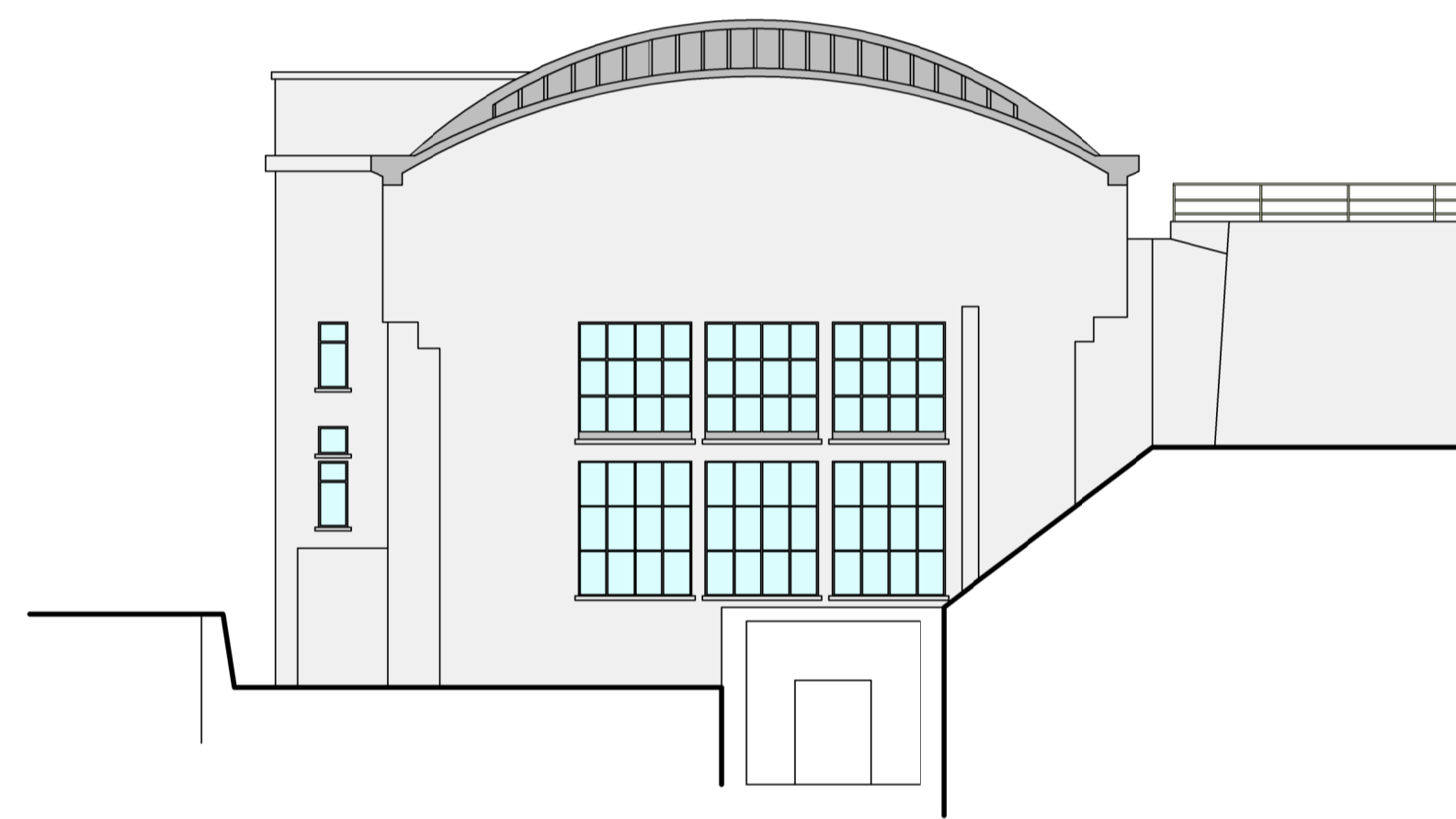
Prospetto Sud

(1:200)



Prospetto Nord

(1:200)



Prospetto Est

(1:200)



Note:

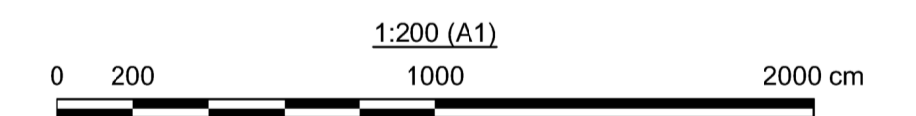
- Dimensioni e quote da verificare in sito
- Dimensioni in metri se non diversamente indicate

Origine disegni:

- Informazioni fornite da EGP nell'ambito della consegna dei disegni di consistenza (DATA ROOM ENEL).

Riferimenti:

- GRE.EEC.D.14.IT.H.16031.00.019 - Pianta centrale
- GRE.EEC.D.14.IT.H.16031.00.020 - Sezione centrale
- GRE.EEC.D.14.IT.H.16031.00.021 - Vasca di accumulo



01	20/05/2022	Prima emissione	B.Danovski	M.Vicentini / F.Maugliani	A.Balestra
00	23/03/2022	Emissione per revisione cliente	R.Vieira	M.Vicentini / F.Maugliani	A.Balestra
REV.	DATE	DESCRIPTION	PREPARED	CHECKED	APPROVED
CONTRACTORS LOGO			PROJECT:		
			CENTRALE DI GUADALAMI CONVERSIONE A REVERSIBILE DEL GRUPPO 3		
			FILE NAME (EGP CODE): GRE.EEC.D.14.IT.H.16031.00.022.01 LOMBARDI CODE: 2021.0047.011-GC-CLE-DW-022		
CLASSIFICATION:		Public	FORMAT: A1	SCALE: 1:200	PLOT SCALE: 1:1
UTILIZATION SCOPE:		Progetto Definitivo per Autorizzazione			
VALIDATED BY: F. Torasso		TITLE: STATO DI FATTO CENTRALE PROSPETTI			
VERIFIED BY: F. Podio		EGP CODE			
COLLABORATORS		GROUP	FUNCTION	TYPE	ISSUER
		GRE	EEC	D	14
		IT	H	16	03
		1	0	0	0
		2	0	2	0
		1			