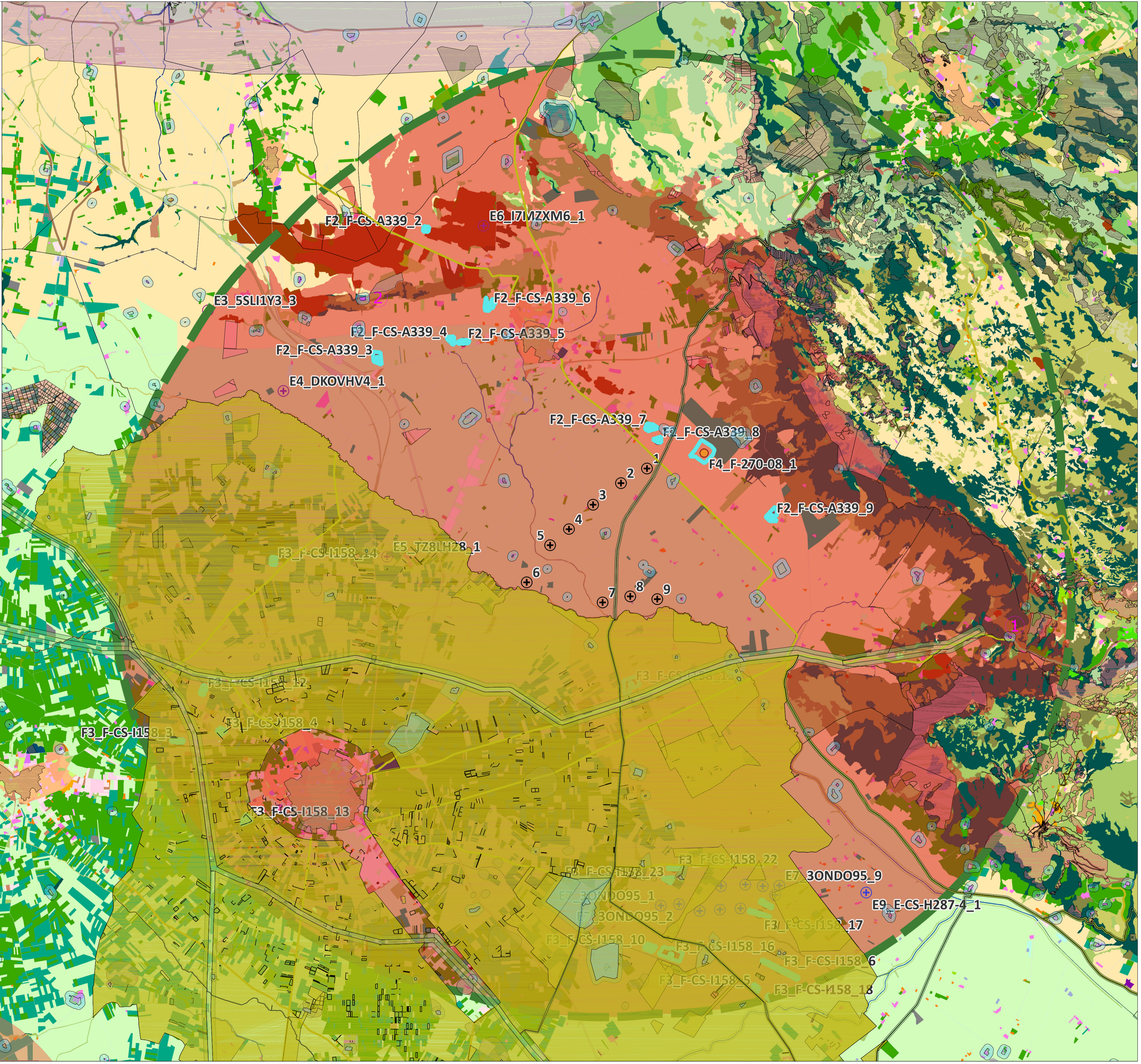
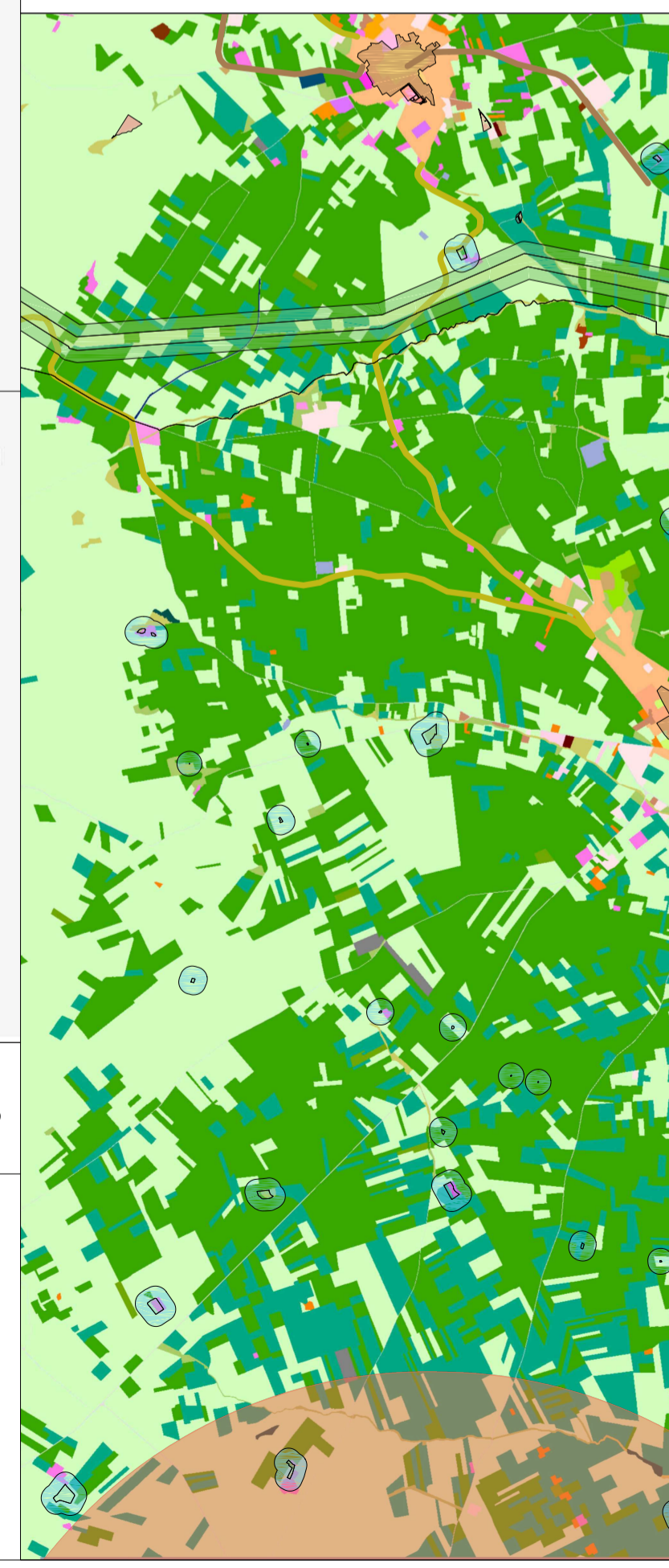


LEGENDA

- wtg
- Aereogeneratore
- Mapa intervisibilità cumulata**
- Banda 1 (Gray)**
- 0
- All
- Buffer 50xHmax (10 km)
- WTGs EDP**
- F2_F-CS-A339
- F3_F-CS-I158
- F4_F-270-08
- E3_5SLI1Y3
- E4_DKOVHV4
- E5_TZ8LH28
- E6_I7MZXM6
- E7_3ONDO95
- E8_GCI9S23
- E9_E-CS-H287-4
- COMPONENTI PERCETTIVE**
- UCP_strade valenza paesaggistica_pol
- UCP_strade valenza paesaggistica
- UCP_strade panoramiche
- UCP_luoghi panoramici_pol
- UCP_luoghi panoramici
- UCP_coni visuali
- COMPONENTI CULTURALI**
- UCP_stratificazione insediativa_siti storico culturali
- UCP_stratificazione insediativa_rete tratturi
- UCP_paesaggi rurali
- UCP_citta consolidata
- UCP_aree_a_rischio_archeologico
- UCP_area_rispetto_zone interesse archeologico
- UCP_area_rispetto_siti storico culturali
- UCP_area_rispetto_rete tratturi
- BP_142_M
- BP_142_H_VALIDATE
- BP_142_H
- BP_136
- Chiese/abbazie
- 1) Chiesa e Convento di Santa Maria di Stigliano
- 2) Ex Abbazia San Giovanni in Piano

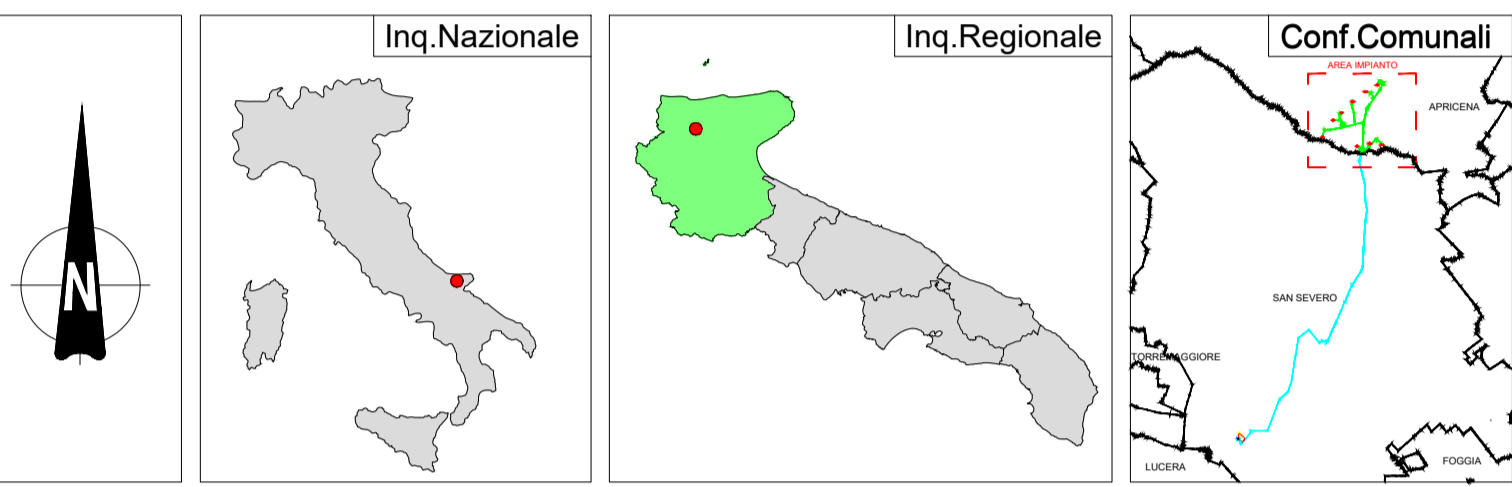
Carta Uso del suolo (agg. 2011) (fonte: SIT Puglia)

- 1111 - tessuto residenziale continuo antico e denso
- 1112 - tessuto residenziale continuo, denso più recente e basso
- 1113 - tessuto residenziale continuo, denso recente, alto
- 1121 - tessuto residenziale discontinuo
- 1122 - tessuto residenziale rado e nucleiforme
- 1123 - tessuto residenziale sparso
- 1211 - insediamento industriale o artigianale con spazi annessi
- 1212 - insediamento commerciale
- 1213 - insediamento dei grandi impianti di servizi pubblici e privati
- 1214 - insediamenti ospedalieri
- 1215 - insediamento degli impianti tecnologici
- 1216 - insediamenti produttivi agricoli
- 1217 - insediamento in disuso
- 1221 - reti stradali e spazi accessori
- 1222 - reti ferroviarie comprese le superfici annesse
- 1223 - grandi impianti di concentrazione e smistamento merci
- 1224 - aree per gli impianti delle telecomunicazioni
- 1225 - reti ed aree per la distribuzione, la produzione e il trasporto dell'energia
- 123 - aree portuali
- 124 - aree aeroportuali ed elporti
- 131 - aree estrattive
- 1321 - discariche e depositi di cave, miniere, industrie
- 1322 - depositi di rottami a cielo aperto, cimiteri di autoveicoli
- 1331 - cantieri e spazi in costruzione e scavi
- 1332 - vuoti rimangiati e aridificati
- 141 - aree verdi urbane
- 1421 - campeggi, strutture turistiche ricettive a bungalow o simili
- 1422 - aree sportive (calcio, atletica, tennis, etc)
- 1423 - parchi di divertimento (zoopark, zoofermi e simili)
- 1424 - aree archeologiche
- 143 - cimiteri
- 2111 - seminativi semplici in aree non irrigue
- 2112 - colture orticole in pieno campo in serra e sotto plastica in aree non irrigue
- 2121 - seminativi semplici in aree irrigue
- 2122 - colture orticole in pieno campo in serra e sotto plastica in aree irrigue
- 221 - vigneti
- 222 - frutteti e fruti minori
- 223 - uliveti
- 224 - altre colture permanenti
- 231 - superfici a copertura erbacea densa
- 241 - colture temporanee associate a colture permanenti
- 242 - sistemi colturali e particellari complessi
- 243 - aree prevalentemente occupate da coltura agraria con presenza di spazi naturali
- 244 - aree agriflorali
- 311 - boschi di latifoglie
- 312 - boschi di conifere
- 313 - boschi misti di conifere e latifoglie
- 314 - prati alberati, pascoli alberati
- 321 - aree a pascolo naturale, praterie, incolti
- 322 - cespuglieti e arbusteti
- 323 - aree a vegetazione sclerofilla
- 3241 - aree a ricolonizzazione naturale
- 3242 - aree a ricolonizzazione artificiale (rimboscimenti nella fase di novellato)
- 331 - spiagge, dune e sabbie
- 332 - roccia nuda, falesie e affioramenti
- 333 - aree con vegetazione rada
- 334 - aree interessate da incendi o altri eventi dannosi
- 411 - paludi interne
- 421 - paludi salmastre
- 422 - saline
- 5111 - fiumi, torrenti e fossi
- 5112 - canali di litore
- 5121 - bacini senza manifeste utilizzazioni produttive
- 5122 - bacini con prevalente utilizzazione per scopi irrigui
- 5123 - acquedotti
- 521 - lagune, laghi e stagni costieri
- 522 - estuari



wtg	Latitudine	Longitudine	UTM84-33 N	UTM84-33 N
1	41°45'23.65"N	15°28'29.26"E	4622858.00 m N	539471.00 m E
2	41°45'12.32"N	15°28' 1.99"E	4622505.45 m N	538843.29 m E
3	41°44'55.58"N	15°27'32.73"E	4621985.00 m N	538170.00 m E
4	41°44'36.51"N	15°27' 7.39"E	4621394.00 m N	537588.00 m E
5	41°44'23.81"N	15°26'47.56"E	4621000.90 m N	537132.73 m E
6	41°43'54.89"N	15°26'22.90"E	4620105.22 m N	536567.37 m E
7	41°43'38.85"N	15°27'42.13"E	4619620.00 m N	538400.00 m E
8	41°43'43.47"N	15°28'11.04"E	4619766.63 m N	539067.64 m E
9	41°43'41.21"N	15°28'39.29"E	4619700.00 m N	539720.00 m E

S.E.	Latitudine	Longitudine	UTM	UTM
Terna	41°35'21.46"N	15°23'12.35"E	4604250.81 m N	532236.71 m E
Utenne	41°35'18.05"N	15°23' 6.24"E	4604144.92 m N	532095.66 m E



REGIONE PUGLIA	PROVINCIA DI FOGGIA	COMUNE DI APRICENA
Denominazione Impianto: PALOMBINO		
Libicazione: Comune di Apricena (FG) Località "Mezzana della Quercia - Mandra Murata"		Fogli: 62/70/1/76 Particelle: varie
PROGETTO DEFINITIVO		
di un Parco Eolico composto da n. 9 aerogeneratori di potenza nominale pari a 6 MW, di potenza complessiva pari a 54 MW da ubicarsi in agro del comune di Apricena (FG) località "Mezzana della Quercia - Mandra Murata", delle opere connesse e delle infrastrutture indispensabili da ubicarsi in agro del comune di San Severo (FG)		
PROPONENTE: EDP RENEWABLES ITALIA HOLDING SRL VIA LEPETIT n.8/10 MILANO (MI) - 20124 P.IVA 01832190035 PEC: edprenewableitaliaholding@legalmail.it		Tav n° MIC_04_1.2
ELABORATO: Carta dell'Intervisibilità cumulativa estesa alle Aree Contermini su base CUS		Scala: 1:50000
Rev 0		Eseguito Verificato Approvato
Numero Data Motivo Rev 0 Luglio 2022 Istanza PUA art.27 D.Lgs 152/06 - Istanza Autorizzazione Unica art.12 D.Lgs 387/03		
PROGETTAZIONE GENERALE STUDIO DI INGEGNERIA Ing. Michele R.G. CURTOTTI Viale II Giugno n. 385 71016 San Severo (FG) Ordine degli Ingegneri di Foggia n. 1704 mail: ing.curtotti@alice.it pec: ing.curtotti@pec.it Cell: 339/8220246		Spazio Riservato agli Enti
PROGETTAZIONE SPECIALISTICA S.T.P. Damiani & Partners S.r.l. Vico Mores n. 8 71036 Lucera (FG) mail: info@damianiandpartners.com pec: stp.damiani@pec.it Arch. Damiani Marco Vico Mores n. 8 71036 Lucera (FG) Iscritto all'Ordine degli Architetti di Pescara al n° 1858		