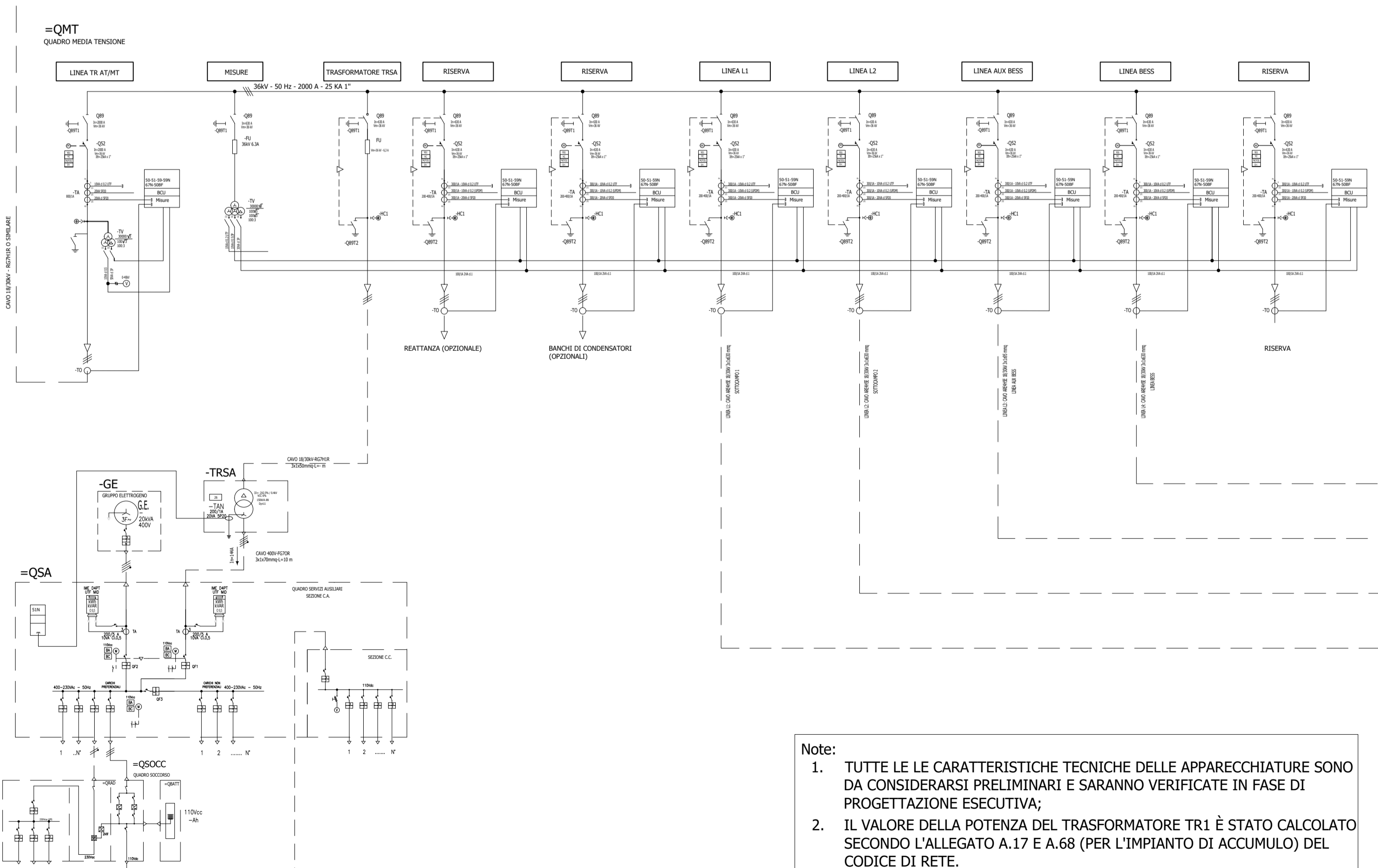
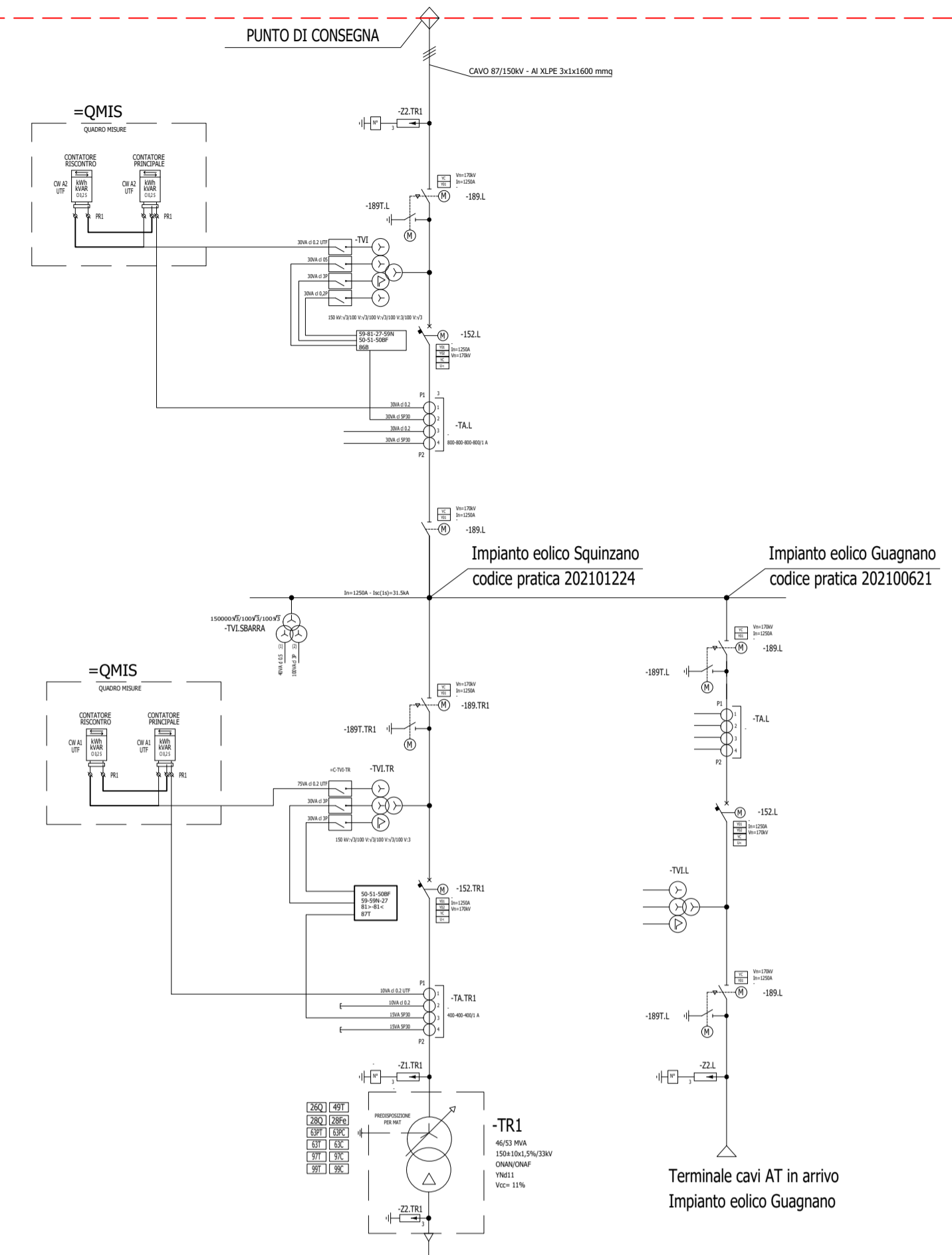


AREA TERNA - IMPIANTO DI CONSEGNA 380/150kV "CELLINO"

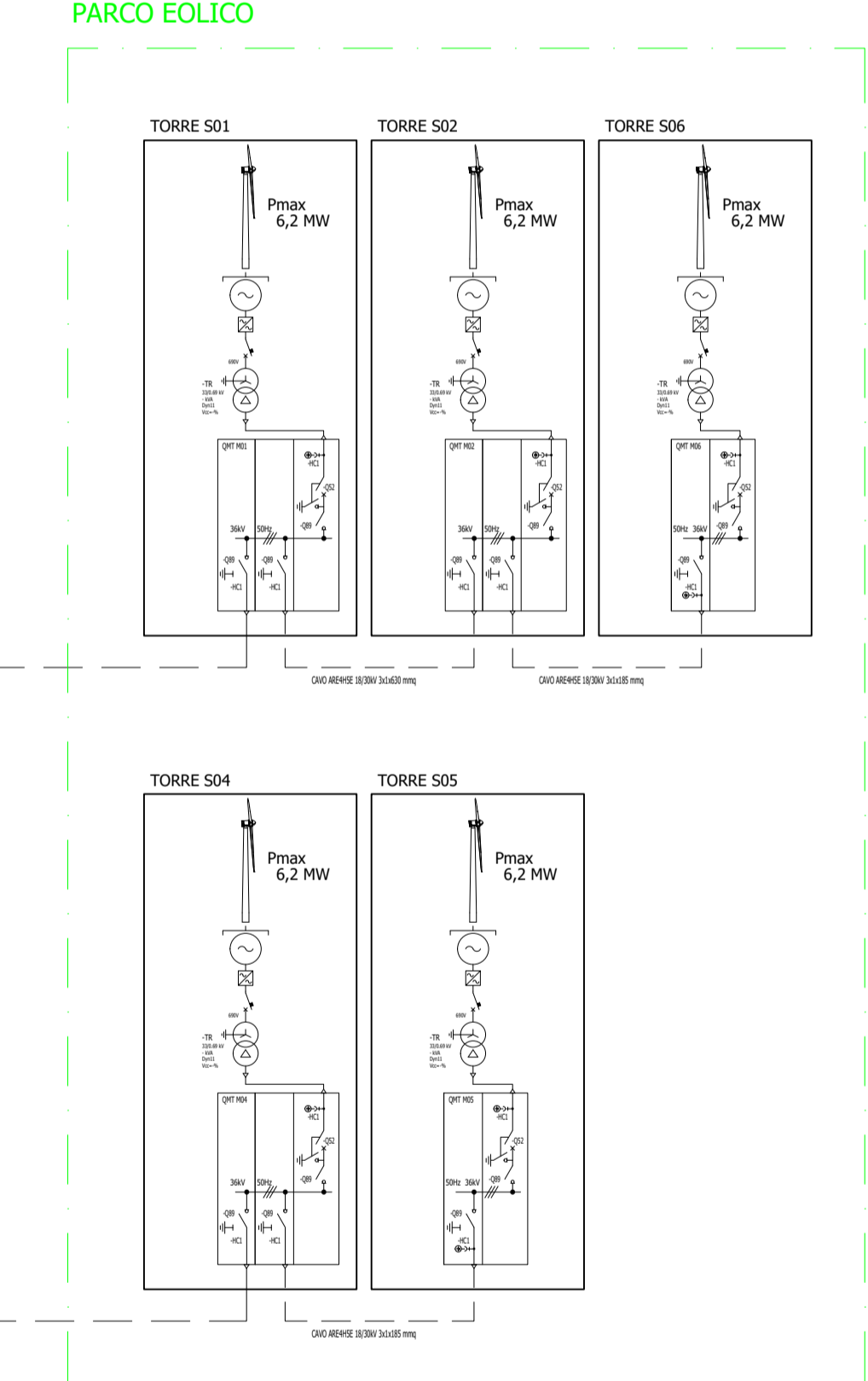
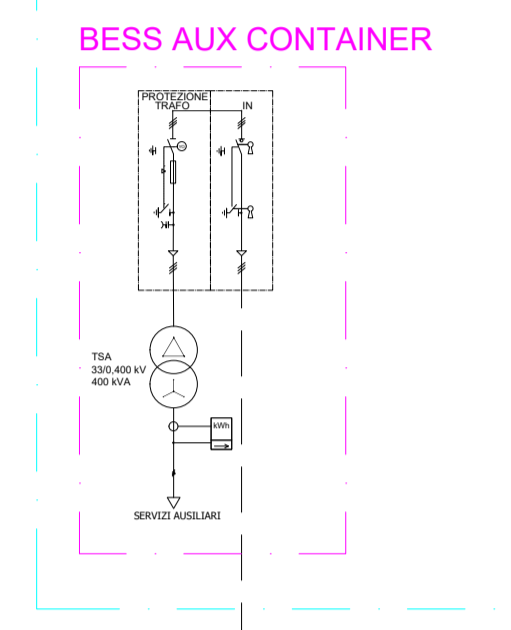
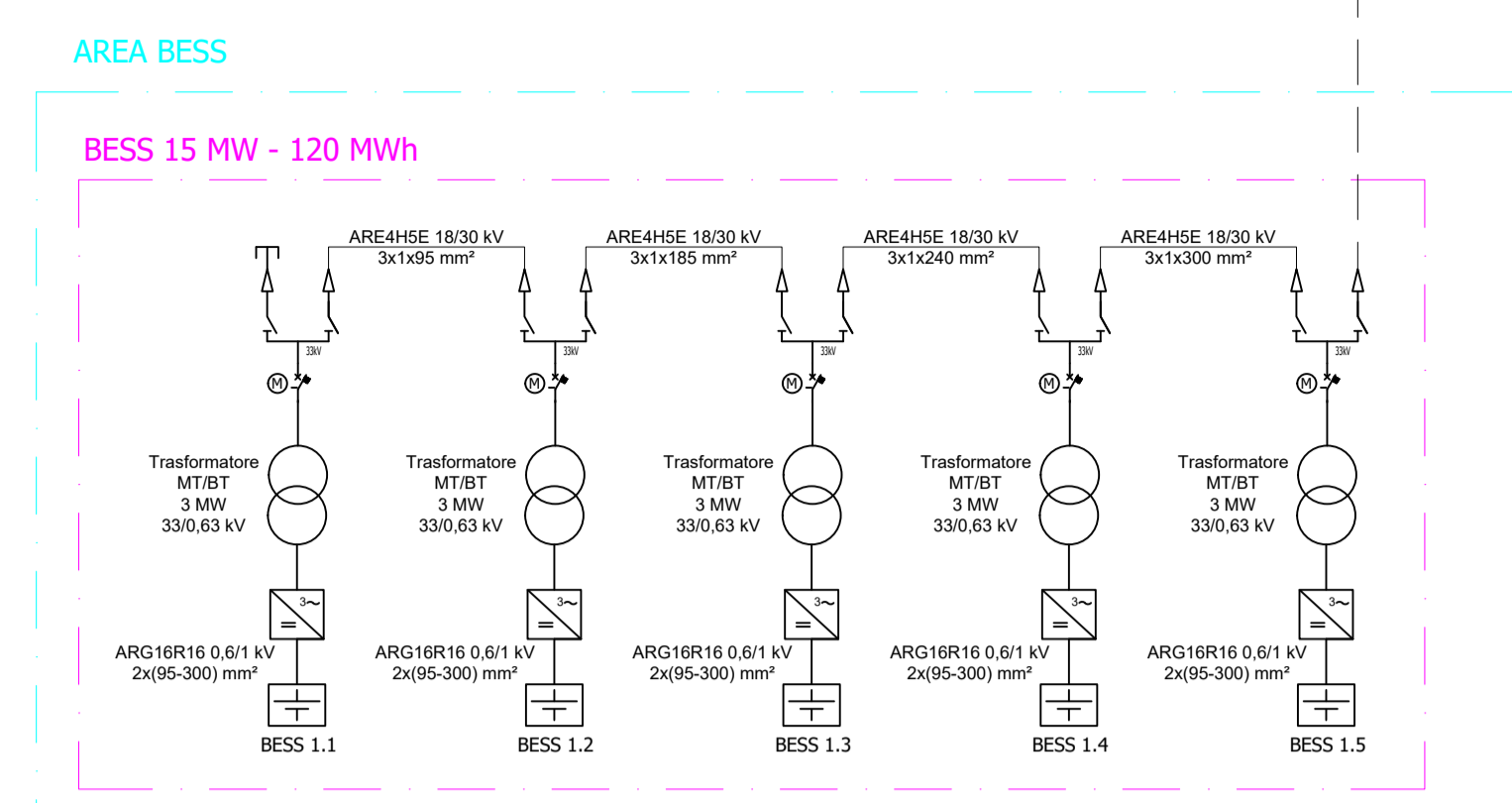
SSE 150/33kV SOTTOSTAZIONE UTENTE

LEGENDA PROTEZIONI ELETTRICHE	
CODICE	FUNZIONE DI PROTEZIONE
301	MISURA CORRENTE
302	MISURA AVVERSA SENSIBILIZZAZIONE
31	MISURA TENSIONE
32	MISURA TENSIONE
33	MISURA TENSIONE
34	MISURA TENSIONE
35	MISURA TENSIONE
36	MISURA TENSIONE
37	MISURA TENSIONE
38	MISURA TENSIONE
39	MISURA TENSIONE
40	MISURA TENSIONE
41	MISURA TENSIONE
42	MISURA TENSIONE
43	MISURA TENSIONE
44	MISURA TENSIONE
45	MISURA TENSIONE
46	MISURA TENSIONE
47	MISURA TENSIONE
48	MISURA TENSIONE
49	MISURA TENSIONE
50	MISURA TENSIONE
51	MISURA TENSIONE
52	MISURA TENSIONE
53	MISURA TENSIONE
54	MISURA TENSIONE
55	MISURA TENSIONE
56	MISURA TENSIONE
57	MISURA TENSIONE
58	MISURA TENSIONE
59	MISURA TENSIONE
60	MISURA TENSIONE
61	MISURA TENSIONE
62	MISURA TENSIONE
63	MISURA TENSIONE
64	MISURA TENSIONE
65	MISURA TENSIONE
66	MISURA TENSIONE
67	MISURA TENSIONE
68	MISURA TENSIONE
69	MISURA TENSIONE
70	MISURA TENSIONE
71	MISURA TENSIONE
72	MISURA TENSIONE
73	MISURA TENSIONE
74	MISURA TENSIONE
75	MISURA TENSIONE
76	MISURA TENSIONE
77	MISURA TENSIONE
78	MISURA TENSIONE
79	MISURA TENSIONE
80	MISURA TENSIONE
81	MISURA TENSIONE
82	MISURA TENSIONE
83	MISURA TENSIONE
84	MISURA TENSIONE
85	MISURA TENSIONE
86	MISURA TENSIONE
87	MISURA TENSIONE
88	MISURA TENSIONE
89	MISURA TENSIONE
90	MISURA TENSIONE
91	MISURA TENSIONE
92	MISURA TENSIONE
93	MISURA TENSIONE
94	MISURA TENSIONE
95	MISURA TENSIONE
96	MISURA TENSIONE
97	MISURA TENSIONE
98	MISURA TENSIONE
99	MISURA TENSIONE
100	MISURA TENSIONE

LEGENDA PROTEZIONI DI TRASFORMATORE	
CODICE	FUNZIONE DI PROTEZIONE
101	MISURA TENSIONE
102	MISURA TENSIONE
103	MISURA TENSIONE
104	MISURA TENSIONE
105	MISURA TENSIONE
106	MISURA TENSIONE
107	MISURA TENSIONE
108	MISURA TENSIONE
109	MISURA TENSIONE
110	MISURA TENSIONE
111	MISURA TENSIONE
112	MISURA TENSIONE
113	MISURA TENSIONE
114	MISURA TENSIONE
115	MISURA TENSIONE
116	MISURA TENSIONE
117	MISURA TENSIONE
118	MISURA TENSIONE
119	MISURA TENSIONE
120	MISURA TENSIONE
121	MISURA TENSIONE
122	MISURA TENSIONE
123	MISURA TENSIONE
124	MISURA TENSIONE
125	MISURA TENSIONE
126	MISURA TENSIONE
127	MISURA TENSIONE
128	MISURA TENSIONE
129	MISURA TENSIONE
130	MISURA TENSIONE
131	MISURA TENSIONE
132	MISURA TENSIONE
133	MISURA TENSIONE
134	MISURA TENSIONE
135	MISURA TENSIONE
136	MISURA TENSIONE
137	MISURA TENSIONE
138	MISURA TENSIONE
139	MISURA TENSIONE
140	MISURA TENSIONE
141	MISURA TENSIONE
142	MISURA TENSIONE
143	MISURA TENSIONE
144	MISURA TENSIONE
145	MISURA TENSIONE
146	MISURA TENSIONE
147	MISURA TENSIONE
148	MISURA TENSIONE
149	MISURA TENSIONE
150	MISURA TENSIONE



Note:
 1. TUTTE LE LE CARATTERISTICHE TECNICHE DELLE APPARECCHIATURE SONO DA CONSIDERARSI PRELIMINARI E SARANNO VERIFICATE IN FASE DI PROGETTAZIONE ESECUTIVA;
 2. IL VALORE DELLA POTENZA DEL TRASFORMATORE TR1 È STATO CALCOLATO SECONDO L'ALLEGATO A.17 E A.68 (PER L'IMPIANTO DI ACCUMULO) DEL CODICE DI RETE.



REV	DATE	DESCRIPTION	PREPARED	CHECKED	APPROVED
01	31/03/2022	REVISIONE	BFP	BFP	BFP
00	10/03/2022	EMISSIONE	BFP	BFP	BFP

		WF SQUINZANO		
PROJECT:		GRE.EEC.D.24.IT.W.16303.00.069.01_Schema elettrico unifilare		
CLASSIFICATION:	FORMAT:	SCALE:	PLOT SCALE:	SHEET:
	A1	-		1 di 1
UTILIZATION SCOPE:		TITLE:		
		SCHEMA ELETTRICO UNIFILARE		
Engineering & Construction GRE VALIDATION		GRE CODE		
VALIDATED BY:	Napoli	GROUP:	FUNCTION:	TYPE:
VERIFIED BY:	Tamma	ISSUER:	COUNTRY:	TEC:
COLLABORATORS:	Napoli	PLANT:	SYSTEM:	PROGRESSIVE:
		REVISION:		
		GREEC D24 ITW163030006901		