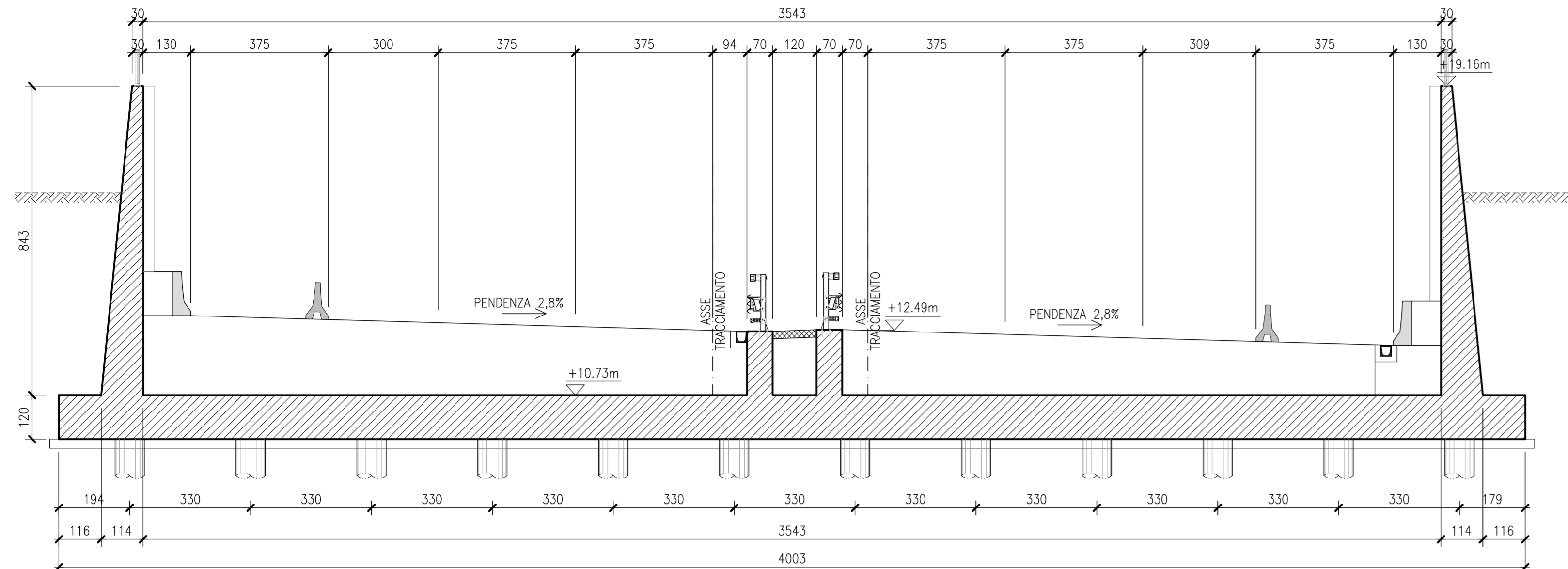
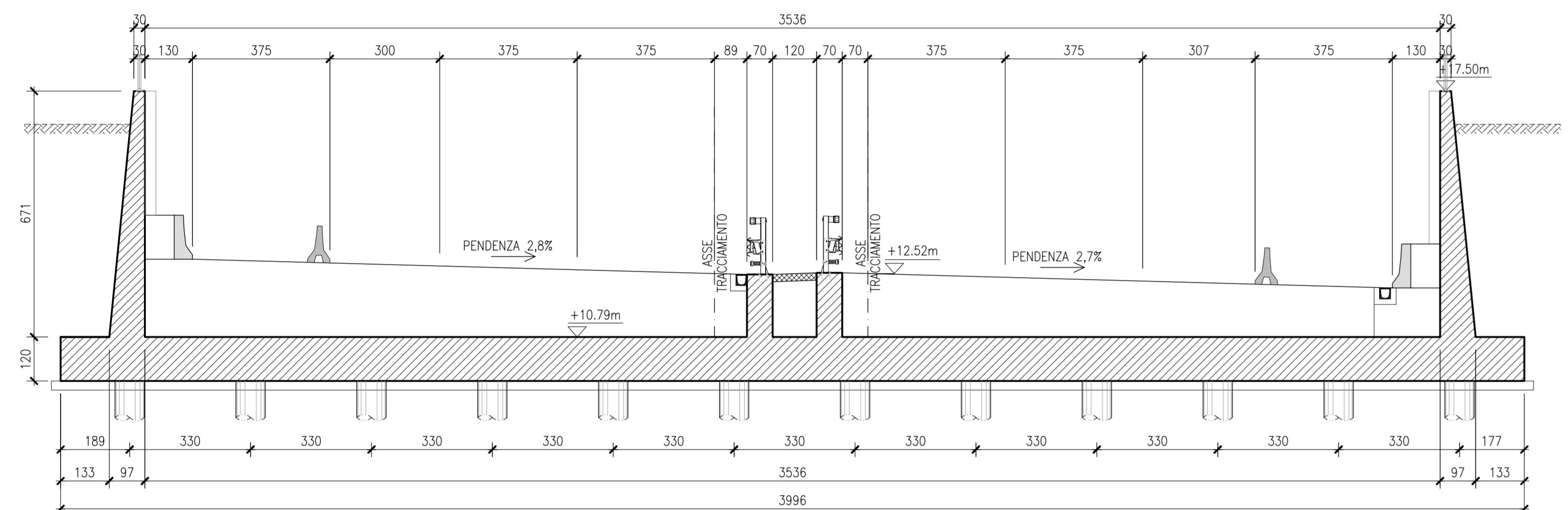


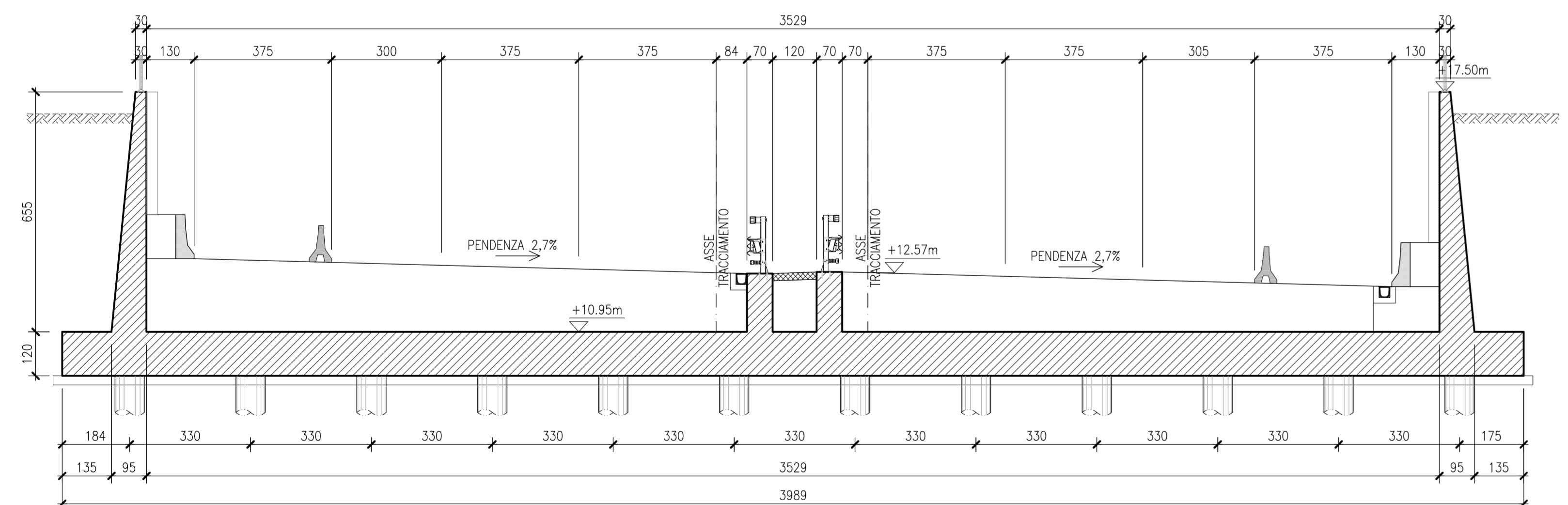
SEZIONE -K27-
SCALA 1:100



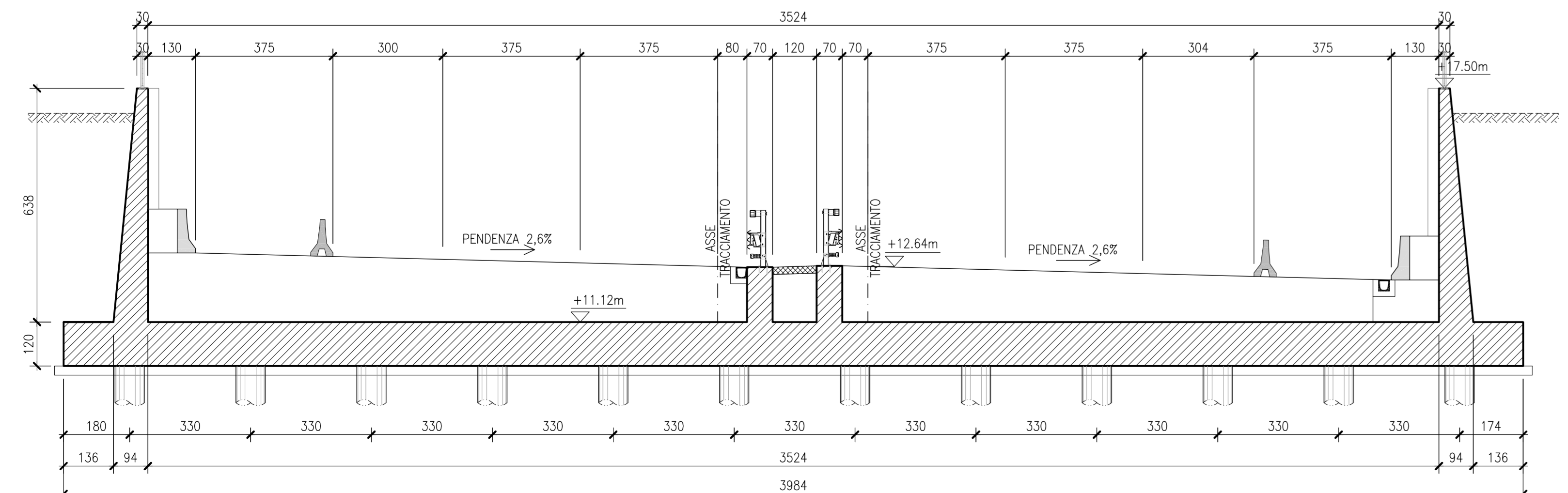
SEZIONE -K28-
SCALA 1:100



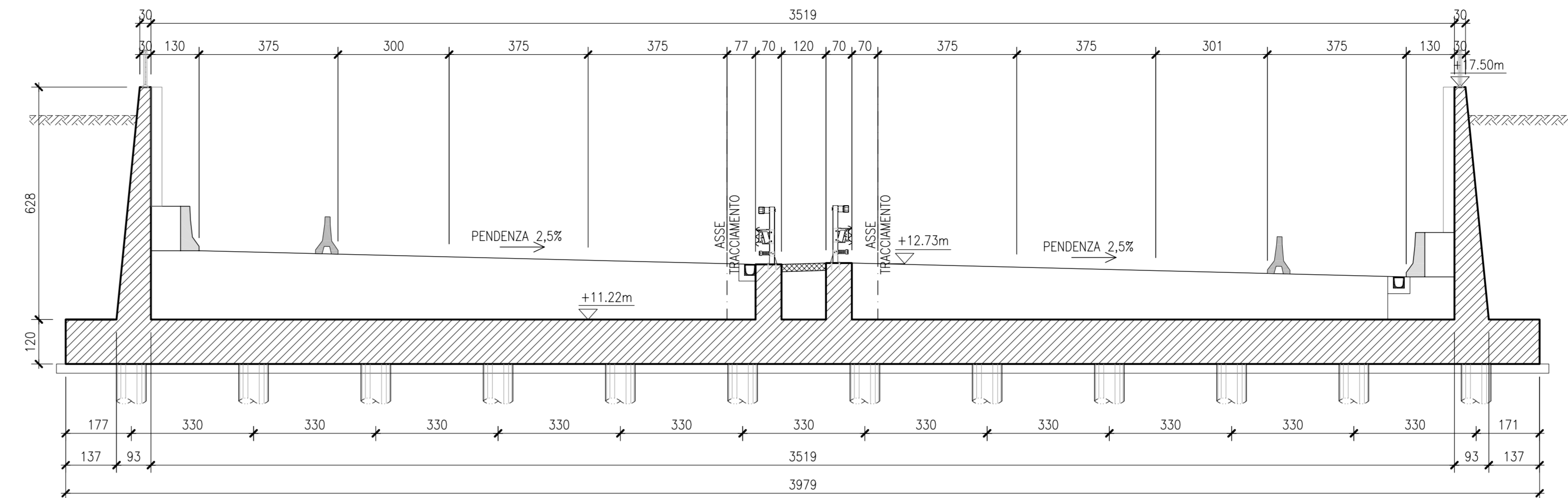
SEZIONE -K29-
SCALA 1:100



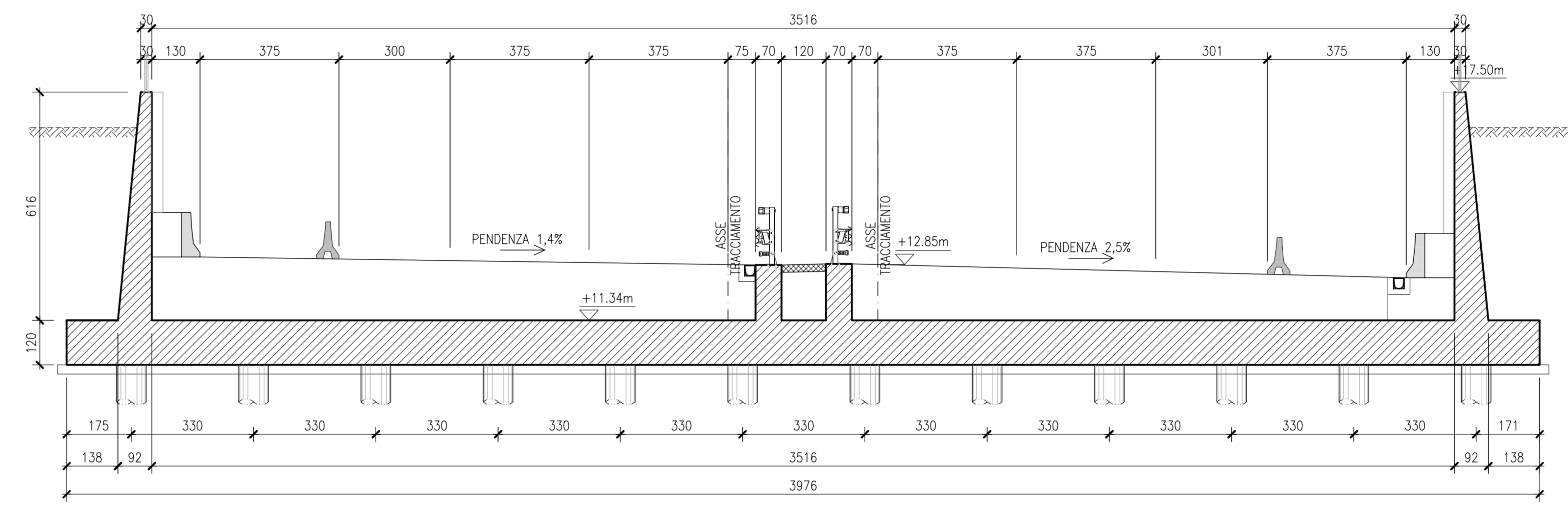
SEZIONE -K30-
SCALA 1:100



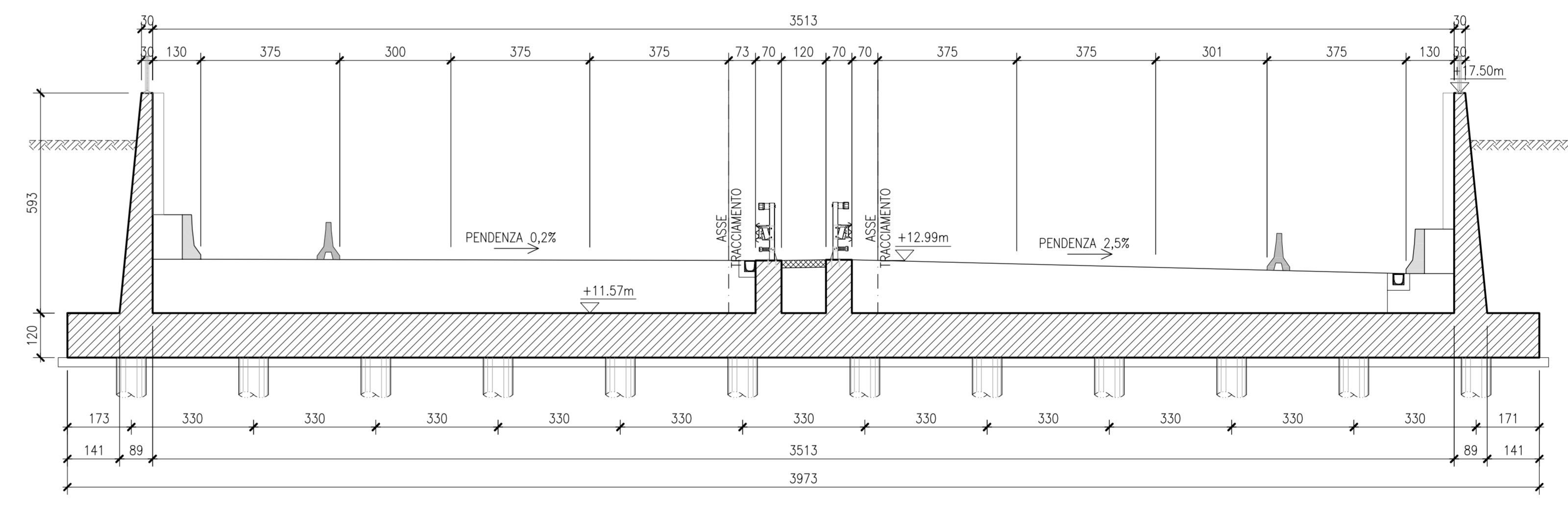
SEZIONE -K31-
SCALA 1:100



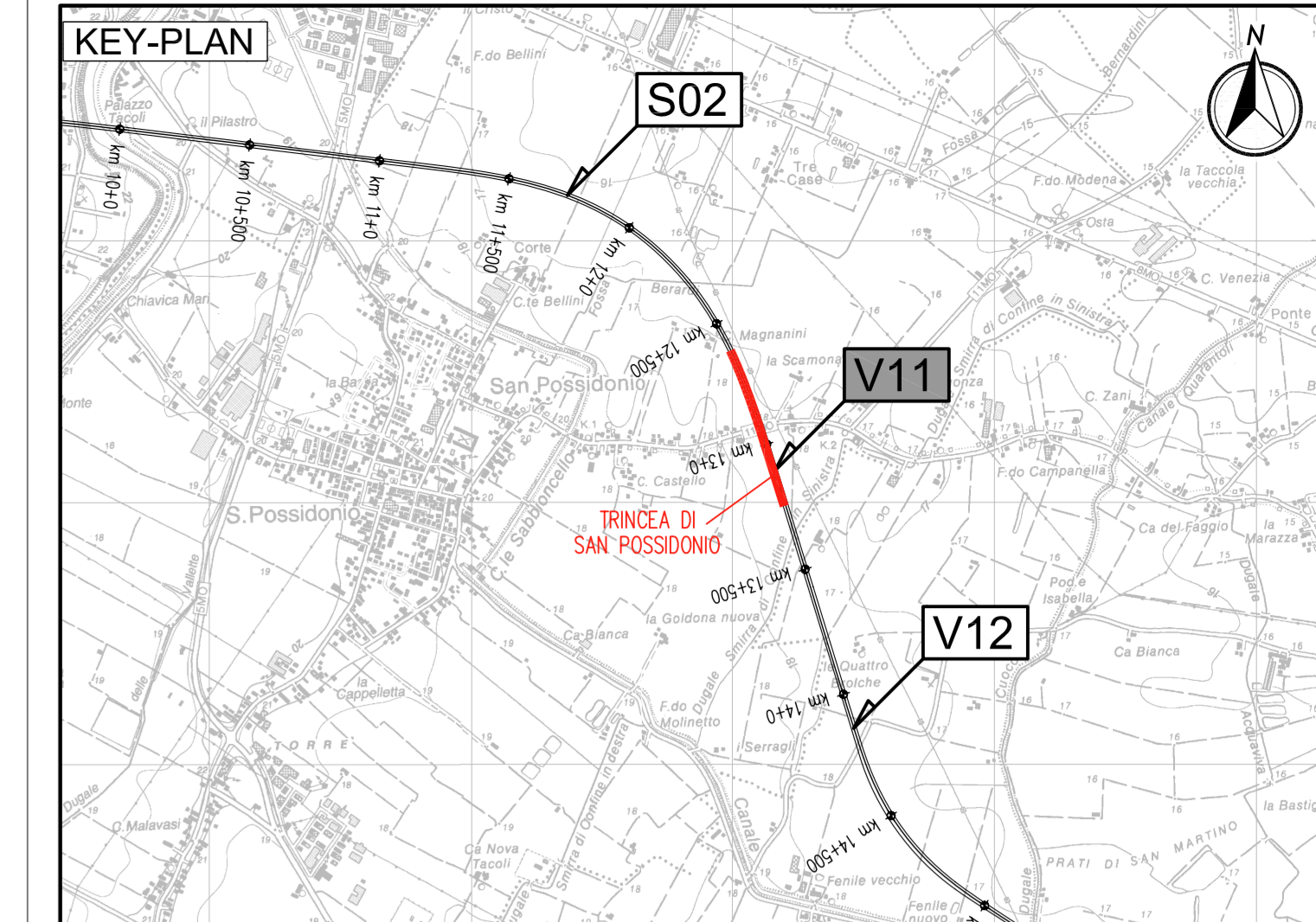
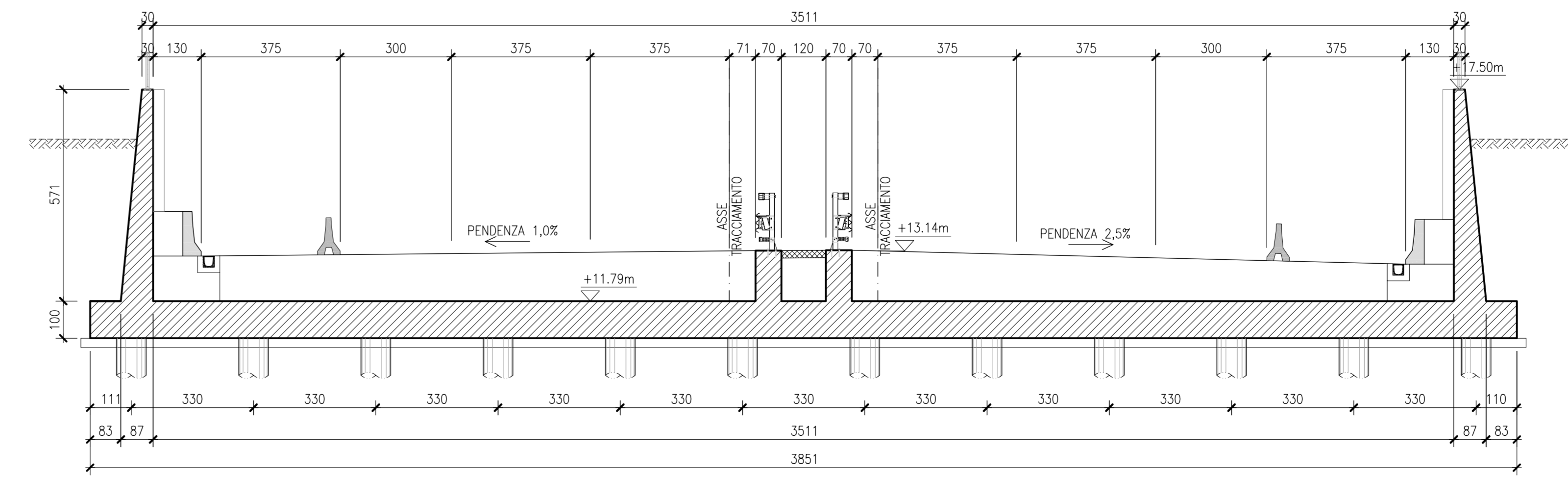
SEZIONE -K32-
SCALA 1:100



SEZIONE -K33-
SCALA 1:100



SEZIONE -K34-
SCALA 1:100



ELABORATI DI RIFERIMENTO
PD_0_A59_AMU05_0_OM_RG_01 RELAZIONE ILLUSTRATIVA
PD_0_A59_AMU05_0_OM_RC_01 RELAZIONE DI CALCOLO MURI AD U

CARATTERISTICHE DEI MATERIALI
PD_0_0000_0000_0_GE_TB_01 TABELLA MATERIALI E CLASSI DI ESPOSIZIONE CALCESTRUZZO
PD_0_0000_0000_0_GE_KT_02 VITA UTILE E CLASSI D'USO DELLE OPERE

NOTE
LE QUOTE SONO ESPRESSE IN CM (SALVO OVE DIVERSAMENTE INDICATO)
GLI ANGOLI SONO ESPRESSE IN GRADI CENTESIMALI

IL CONCESSIONARIO: **ARC** AUTOSTRADA REGIONALE CISPADANA

IL CONCESSIONARIO: **ARC** AUTOSTRADA REGIONALE CISPADANA

AUTOSTRADA REGIONALE CISPADANA DAL CASELLO DI REGGIOLO-ROLO SULLA A22 AL CASELLO DI FERRARA SUD SULLA A13

CODICE C.U.P. E8180800060009

PROGETTO DEFINITIVO

ASSE AUTOSTRADALE (COMPRESIVO DEGLI INTERVENTI LOCALI DI COLLEGAMENTO VIARIO AL SISTEMA AUTOSTRADALE) OPERE STRUTTURALI

OPERE PARTE MAGGIORI - GALLERIE ARTIFICIALI E MANUFATTI ASSE AUTOSTRADALE - TRINCEA CONFINATA SAN POSSIDONIO SEZIONI 4/6

IL PROGETTISTA: Ing. Antonello Mezullino, Albo Ing. Bologna n° 5225 A

RESPONSABILE INTEGRAZIONE PRESTAZIONI SPECIALISTICHE: Ing. Emilio Sali, Albo Ing. Reggio Emilia n° 945

IL CONCESSIONARIO: Autostada Regionale Cispadana S.p.A. - L. 12/09/2004

G									
F									
E									
D									
C									
B									
A	17.04.2012	EMISSIONE		A. Fagnocchi	G. Guadagnini	E. Sali			

IDENTIFICAZIONE ELABORATO: DESCRIZIONE: A. Fagnocchi, G. Guadagnini, E. Sali

REVISIONI:

REVISIONI	DATA	DESCRIZIONE	REDAZIONE	CONTROVERSO	APPROVAZIONE
-----------	------	-------------	-----------	-------------	--------------

SCALE: 1:100