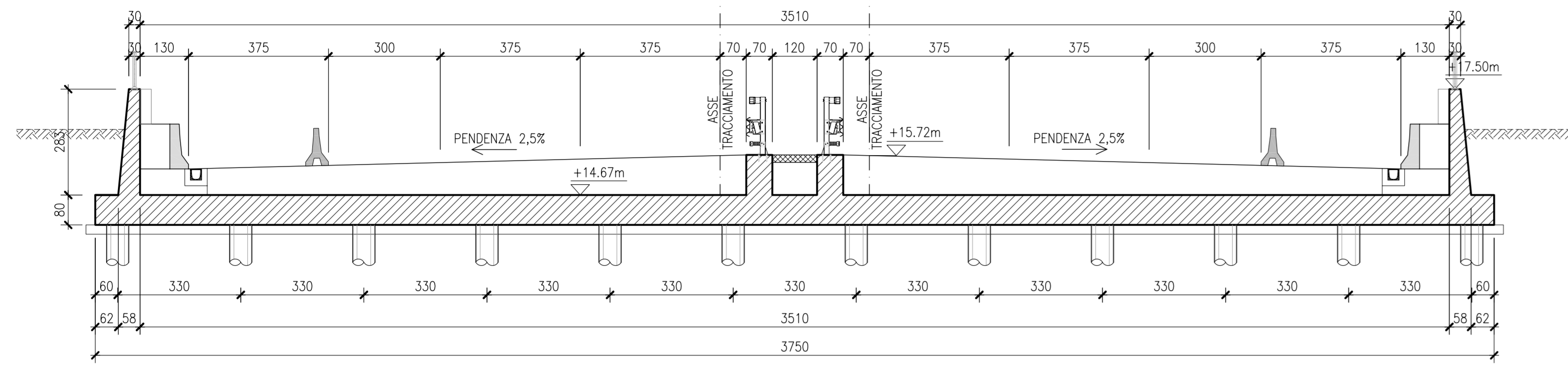
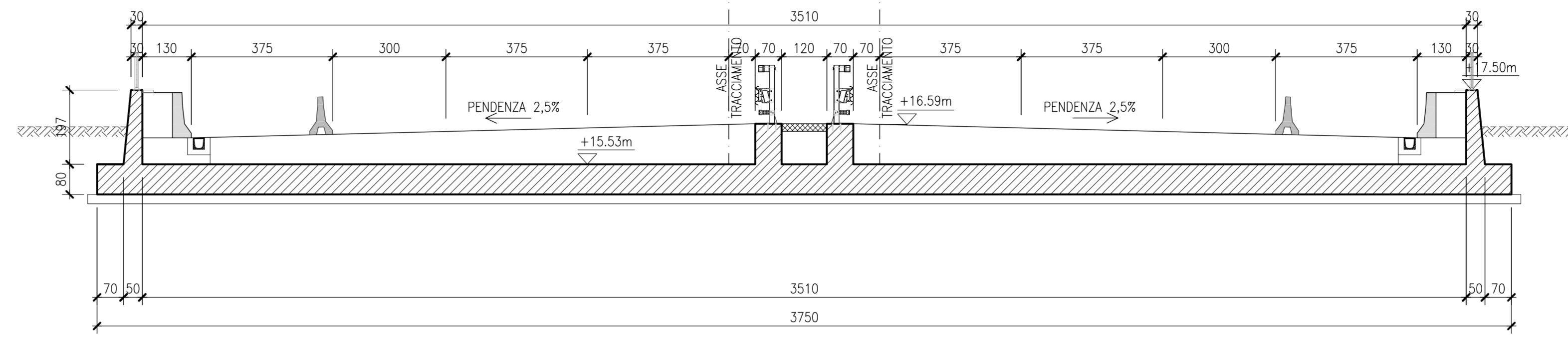


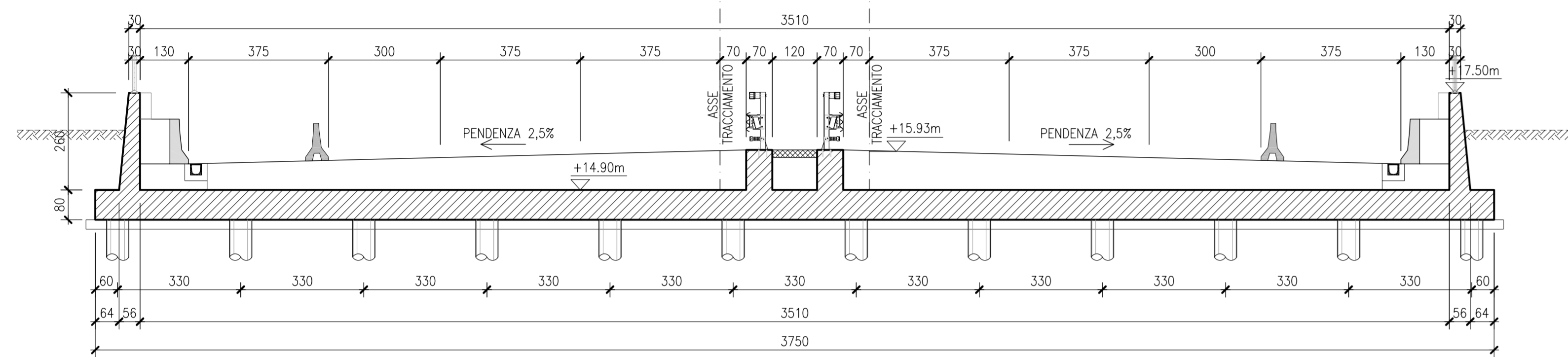
SEZIONE -K45-
SCALA 1:100



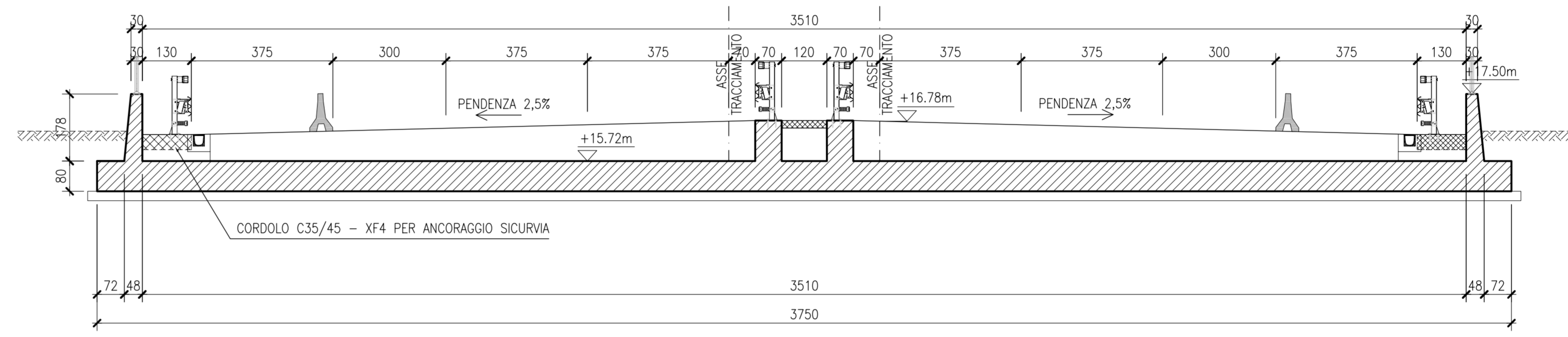
SEZIONE -K49-
SCALA 1:100



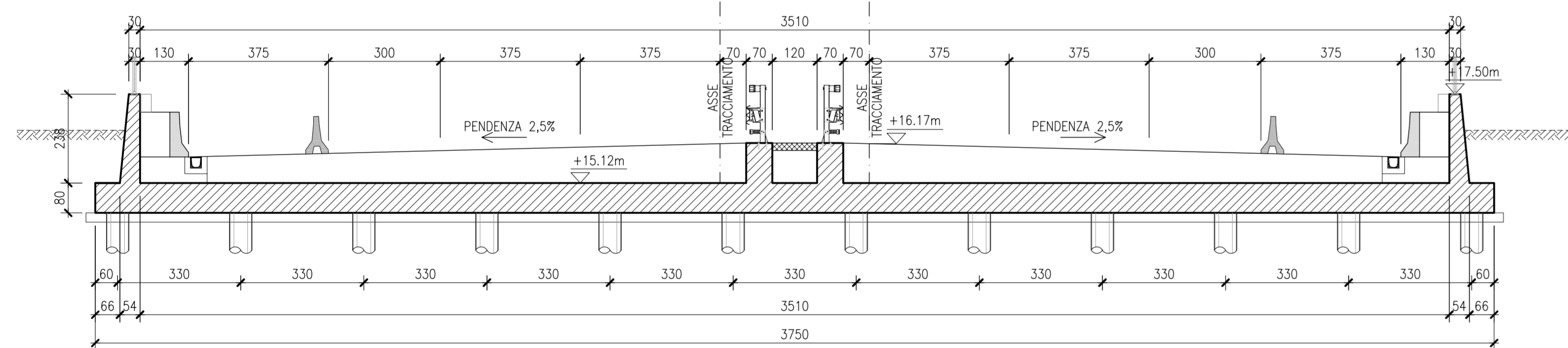
SEZIONE -K46-
SCALA 1:100



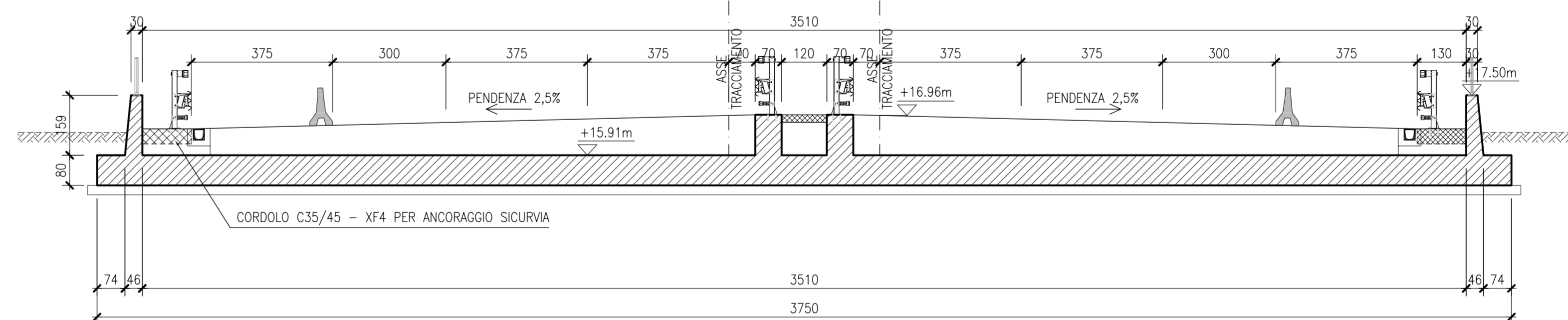
SEZIONE -K50-
SCALA 1:100



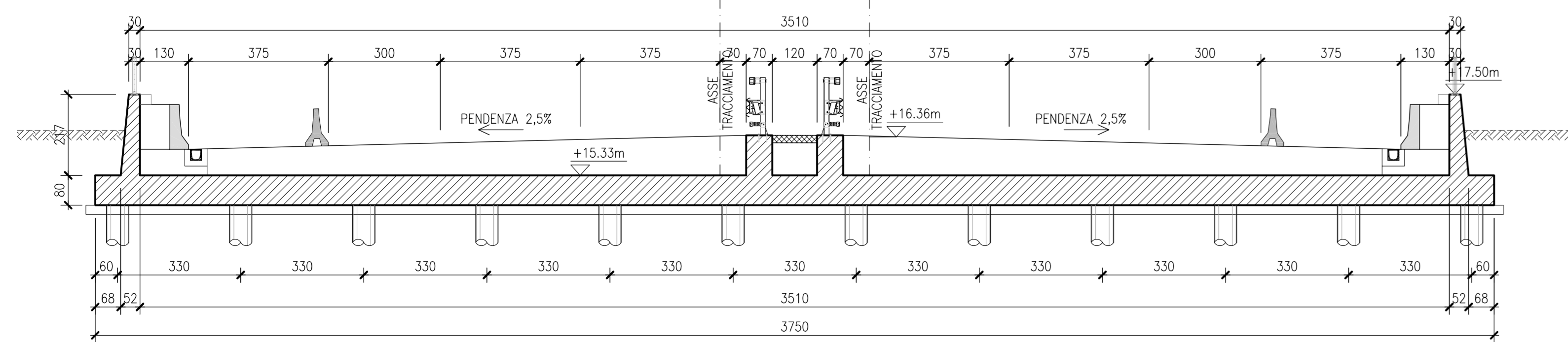
SEZIONE -K47-
SCALA 1:100



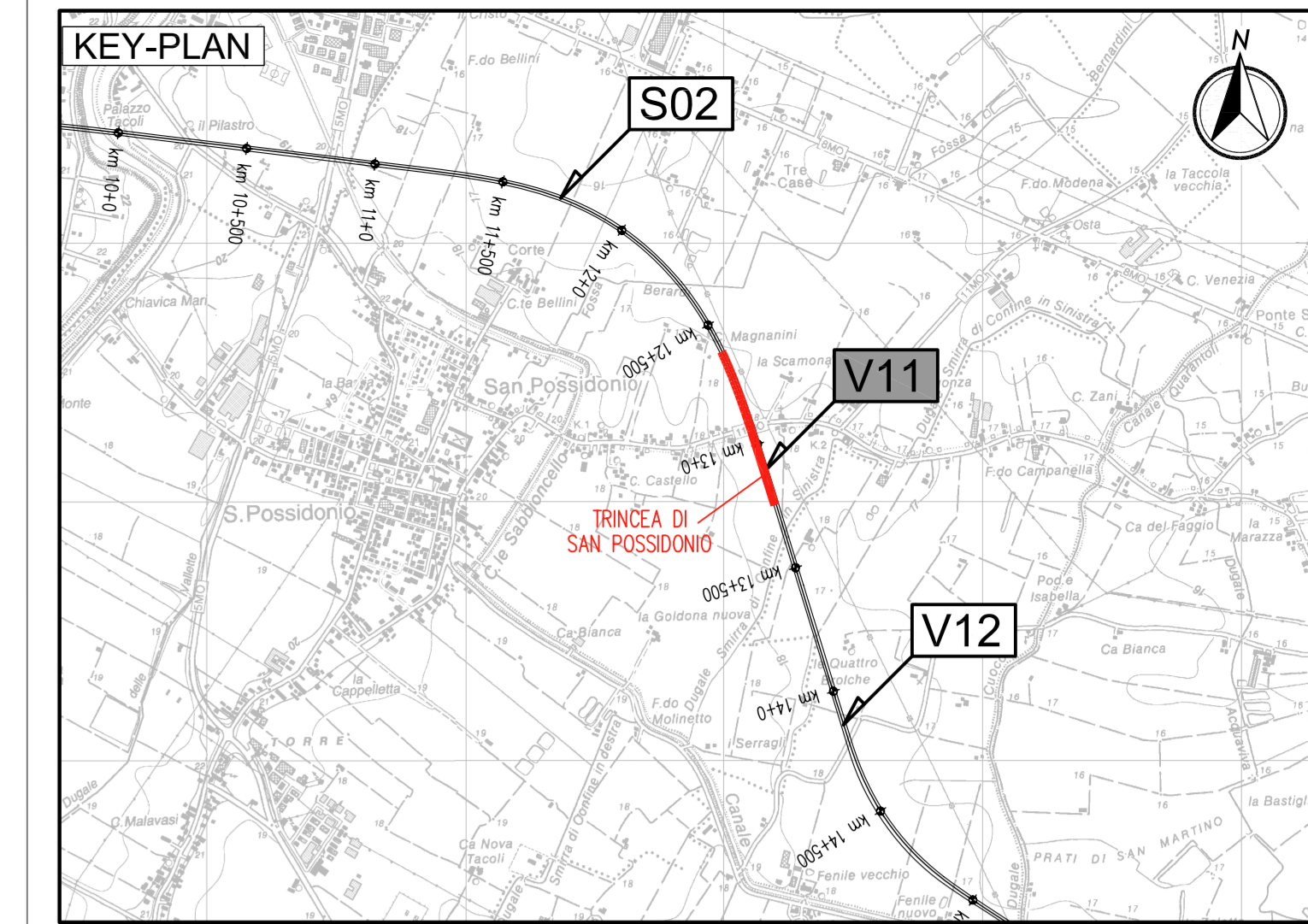
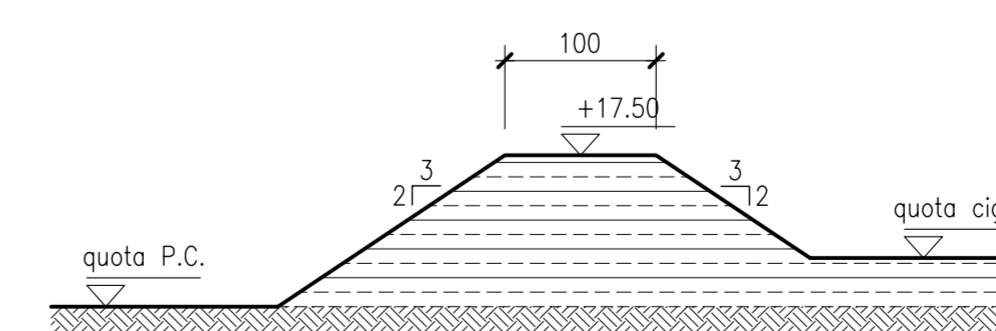
SEZIONE -K51-
SCALA 1:100



SEZIONE -K48-
SCALA 1:100



SEZIONE TIPO ARGINE DI PROTEZIONE DA ESONDAZIONE
SCALA 1:50



LEGENDA
NORD GEOGRAFICO

ELABORATI DI RIFERIMENTO
PD_0_A59_AMU05_0_OM_RG_01 RELAZIONE ILLUSTRATIVA
PD_0_A59_AMU05_0_OM_RG_01 RELAZIONE DI CALCOLO MURI AD U

CARATTERISTICHE DEI MATERIALI
PD_0_0000_0000_0_GE_TB_01 TABELLA MATERIALI E CLASSI DI ESPOSIZIONE CALCESTRUZZO
PD_0_0000_0000_0_GE_KT_02 VITA UTILE E CLASSI D'USO DELLE OPERE

NOTE
LE QUOTE SONO ESPRESSE IN CM (SALVO OVE DIVERSAMENTE INDICATO)
GLI ANGOLI SONO ESPRESI IN GRADI CENTESIMALI

IL CONCESSIONARIO
ARC AUTOSTRADA REGIONALE CISPADANA

IL CONCESSIONARIO
Regione Emilia-Romagna

AUTOSTRADA REGIONALE CISPADANA
DAL CASELLO DI REGGIOLO-ROLO SULLA A22
AL CASELLO DI FERRARA SUD SULLA A13
CODICE C.U.P. E81808000000009

PROGETTO DEFINITIVO

ASSE AUTOSTRADALE (COMPRESIVO DEGLI INTERVENTI LOCALI DI COLLEGAMENTO VIARIO AL SISTEMA AUTOSTRADALE)
OPERE STRUTTURALI
OPERE PARTE MAGGIORI - GALLERIE ARTIFICIALI E MANUFATTI
ASSE AUTOSTRADALE - TRINCEA CONFINATA SAN POSSIDONIO
SEZIONI 6/6

IL PROGETTISTA
Ing. Antonello Mezzalana
Albo Ing. Bologna n° 5225 A
Antonio Mezzalana

RESPONSABILE INTEGRAZIONE PRESTAZIONI SPECIALISTICHE
Ing. Emilio Sali
Albo Ing. Reggio Emilia n° 945
Emilio Sali

IL CONCESSIONARIO
Autosole Regionale
Cispadana S.p.A.
L. VESCHETTI
Giovanni Pizzanti
Giovanni Pizzanti

Ing. Giancarlo Guadagnini
Albo Ing. Ravenna n° 700 A
Giancarlo Guadagnini

G									
F									
E									
D									
C									
B									
A	17/04/2012	EMISSIONE					A. Fagnocchi	G. Guadagnini	E. Sali
IDENTIFICAZIONE ELABORATO									
NUM. PROSP.	FILE	LEVI	GRUPPI	CODICE STRADA REG.	DATA STRADA	MEMO	TYPE SOSTRUTTORE	PROSECCO	DATA
01	1/2	0	A59	0	05/09	0	0M	S2	06
									DATA: 05 MAGGIO 2012
									SCALA: 1:100