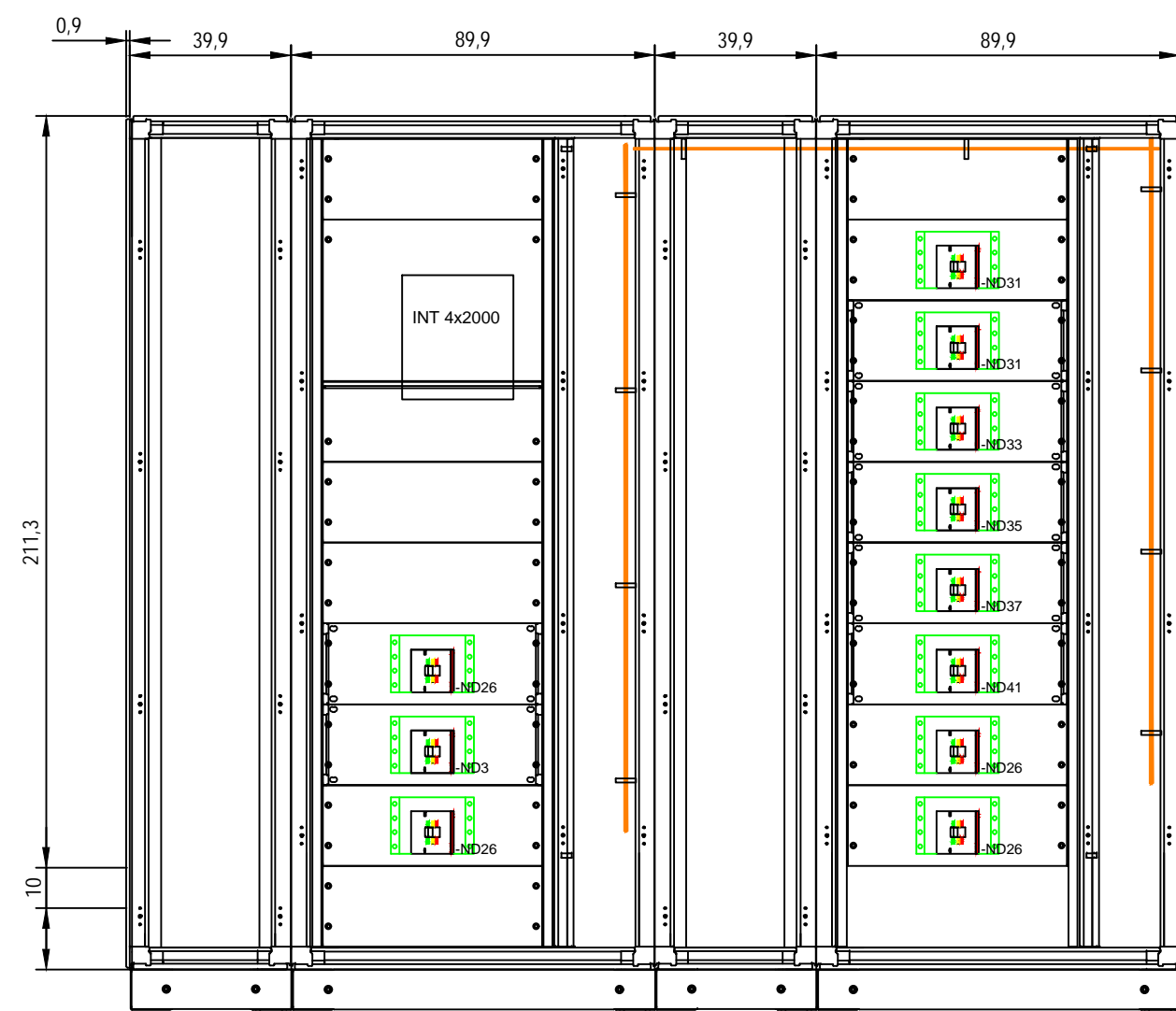
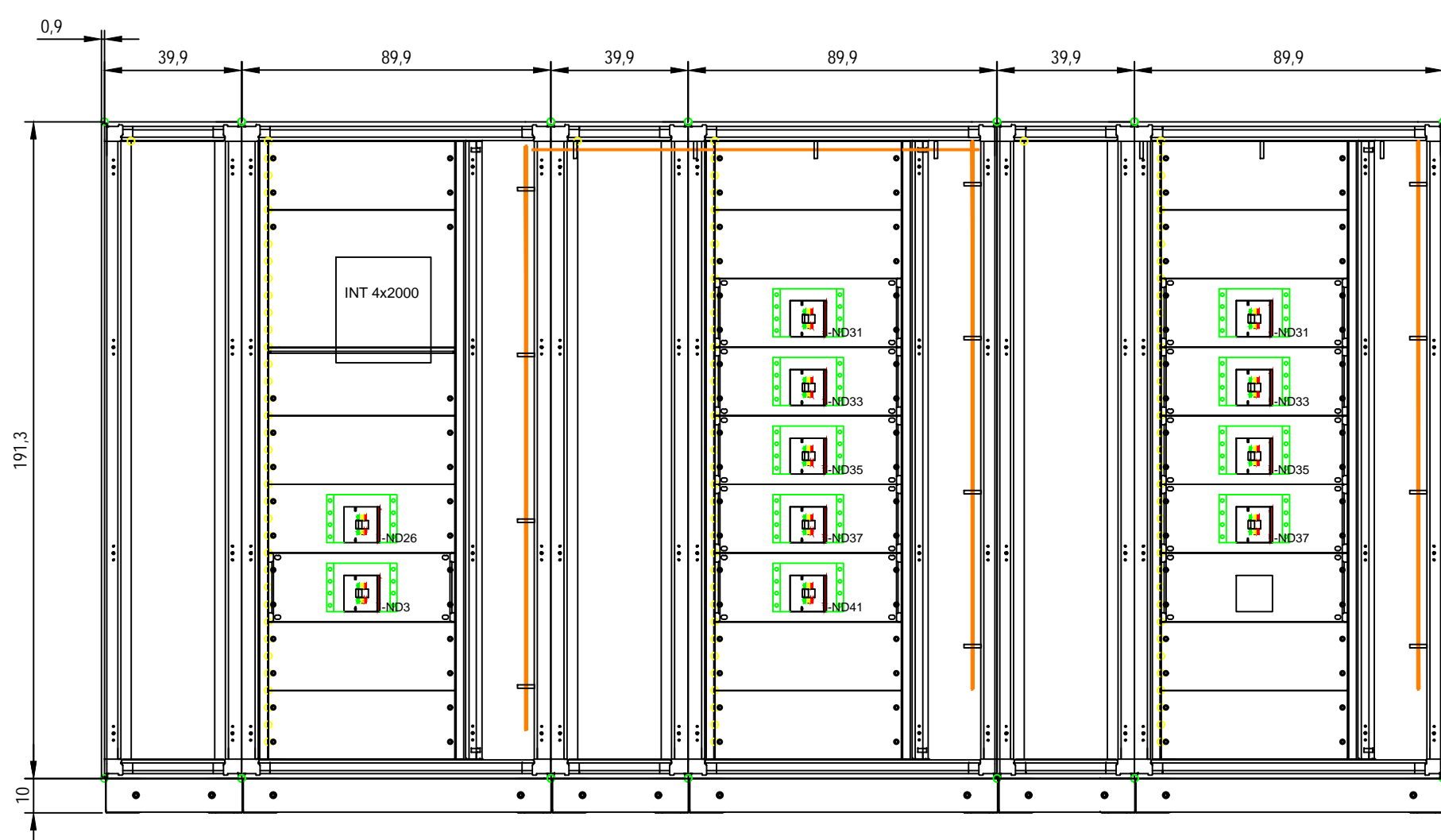


OBT QUADRO GENERALE DI BT
SCALA 1:20



OBT QUADRO GENERALE DI BT - SOLUZIONE PRUDENZIALE
SCALA 1:20



N.B.
IL NUMERO DI INVERTER DI COMPETENZA PER OGNI
OGB E' INDICATO NELLE TABELLE SOTTOSTANTI

SOTTOCAMPO 1

POWER STATION	OGBT DI RIFERIMENTO	NUMERO DI INVERTER IN PARALLELO
POWER STATION PS1	OGBT-PS1-01	11
	OGBT-PS1-02	11
POWER STATION PS2	OGBT-PS2-01	11
	OGBT-PS2-02	11
POWER STATION PS3	OGBT-PS3-01	11
	OGBT-PS3-02	11
POWER STATION PS4	OGBT-PS4-01	11
	OGBT-PS4-02	11
POWER STATION PS5	OGBT-PS5-01	12

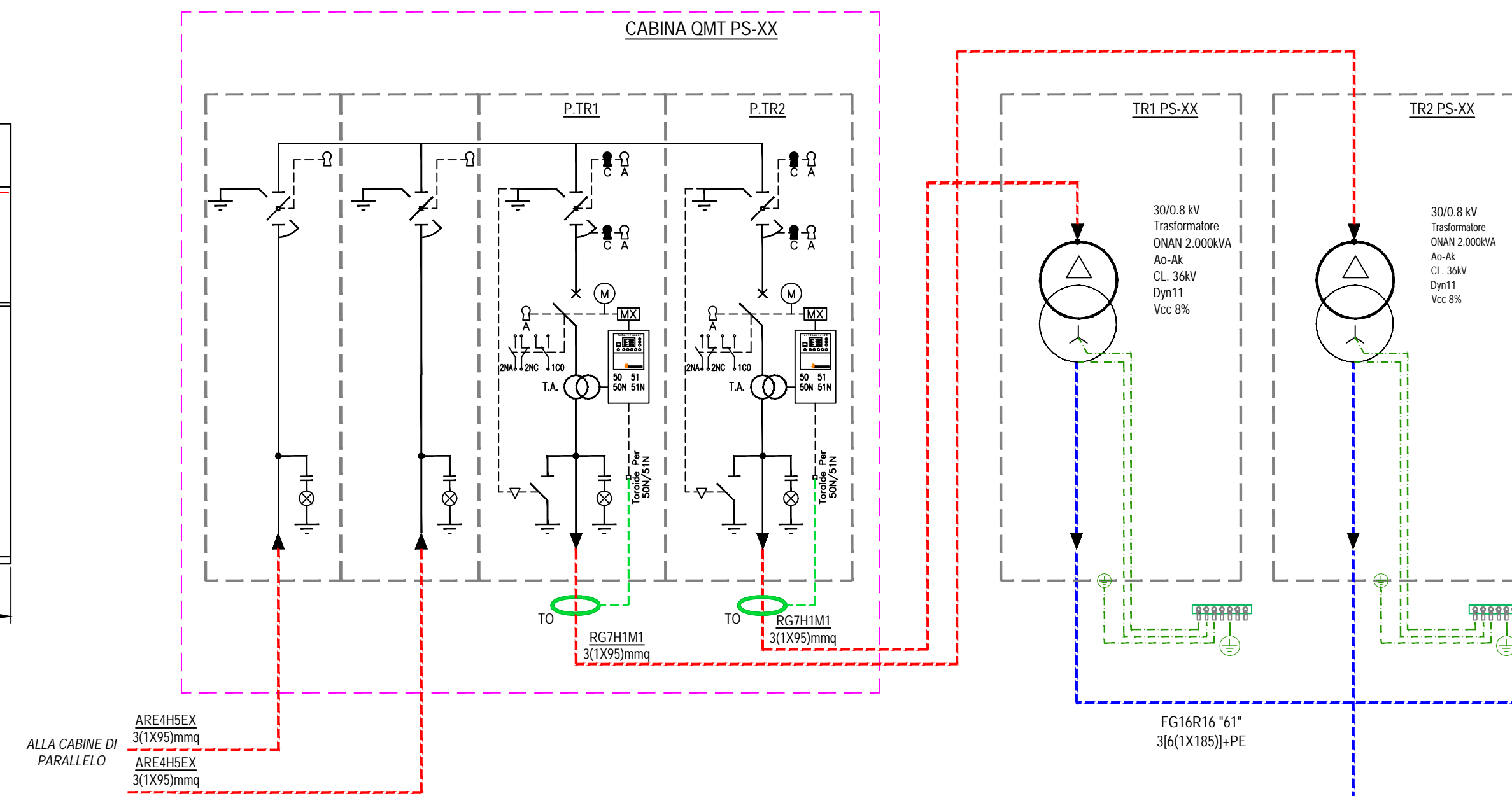
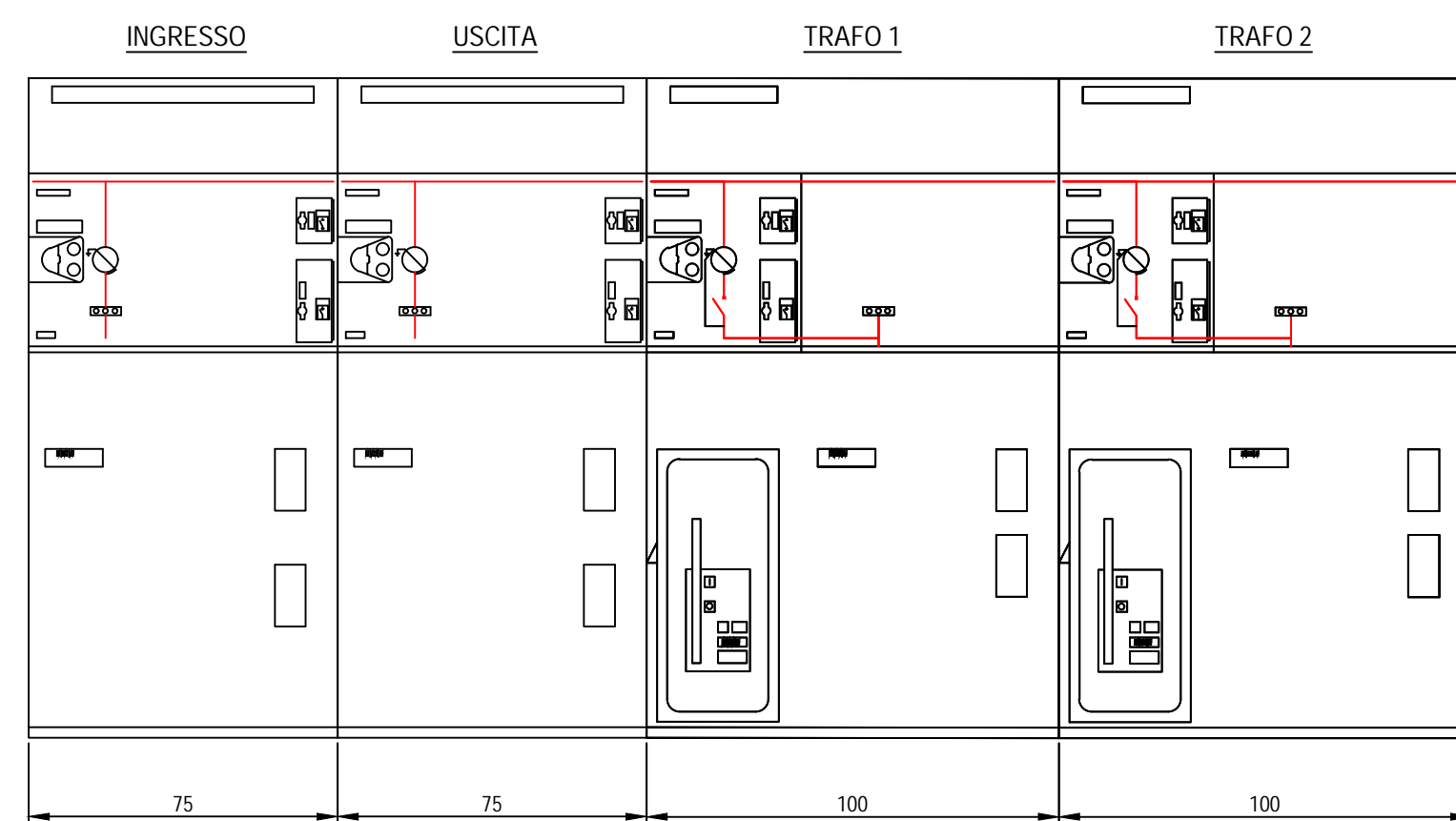
SOTTOCAMPO 2

POWER STATION	OGBT DI RIFERIMENTO	NUMERO DI INVERTER IN PARALLELO
POWER STATION PS6	OGBT-PS6-01	11
	OGBT-PS6-02	11
POWER STATION PS7	OGBT-PS7-01	11
POWER STATION PS8	OGBT-PS8-01	11
	OGBT-PS8-02	11
POWER STATION PS9	OGBT-PS9-01	11
	OGBT-PS9-02	11

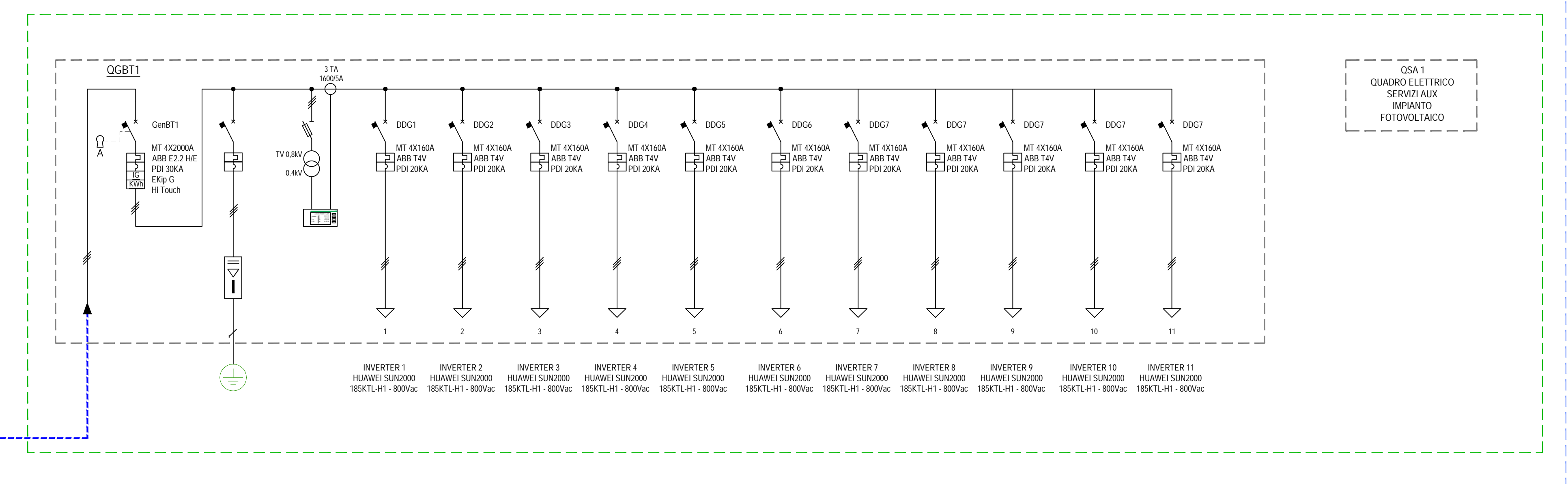
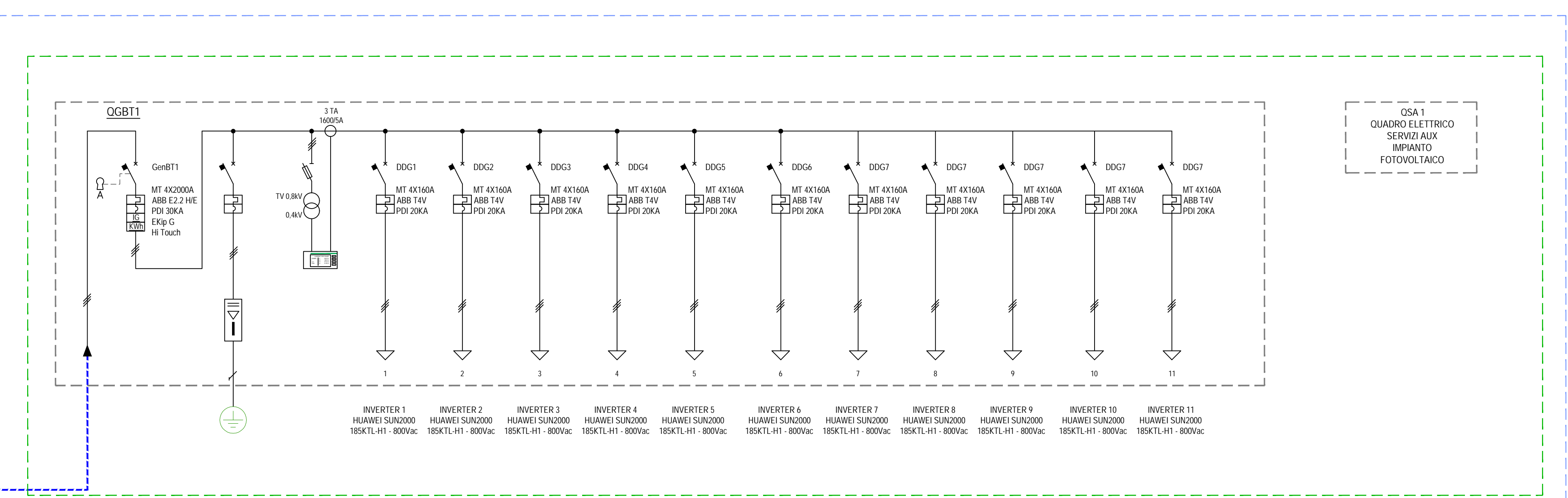
SOTTOCAMPO 3

POWER STATION	OGBT DI RIFERIMENTO	NUMERO DI INVERTER IN PARALLELO
POWER STATION PS10	OGBT-PS10-01	9
	OGBT-PS10-02	9
POWER STATION PS7	OGBT-PS7-01	10

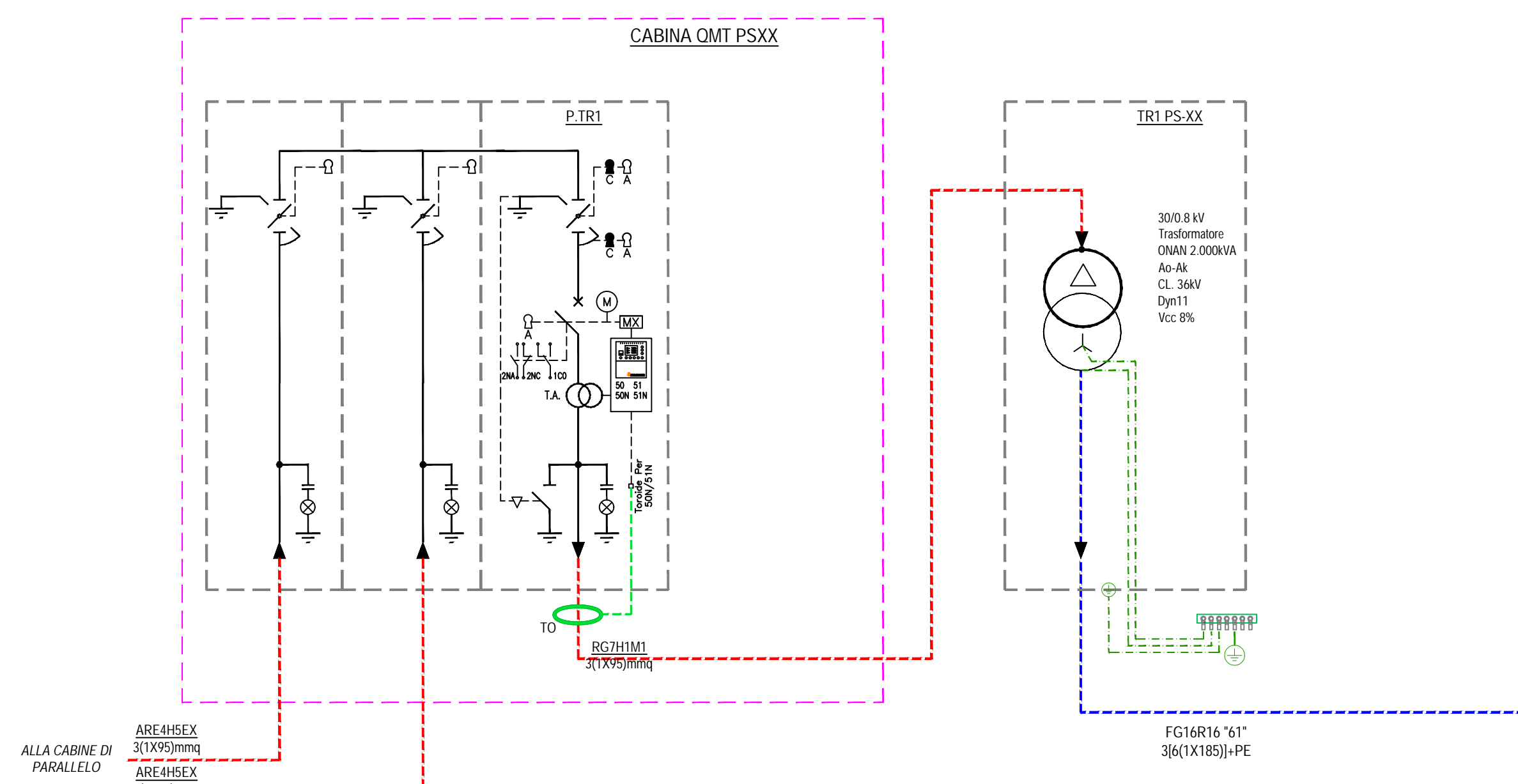
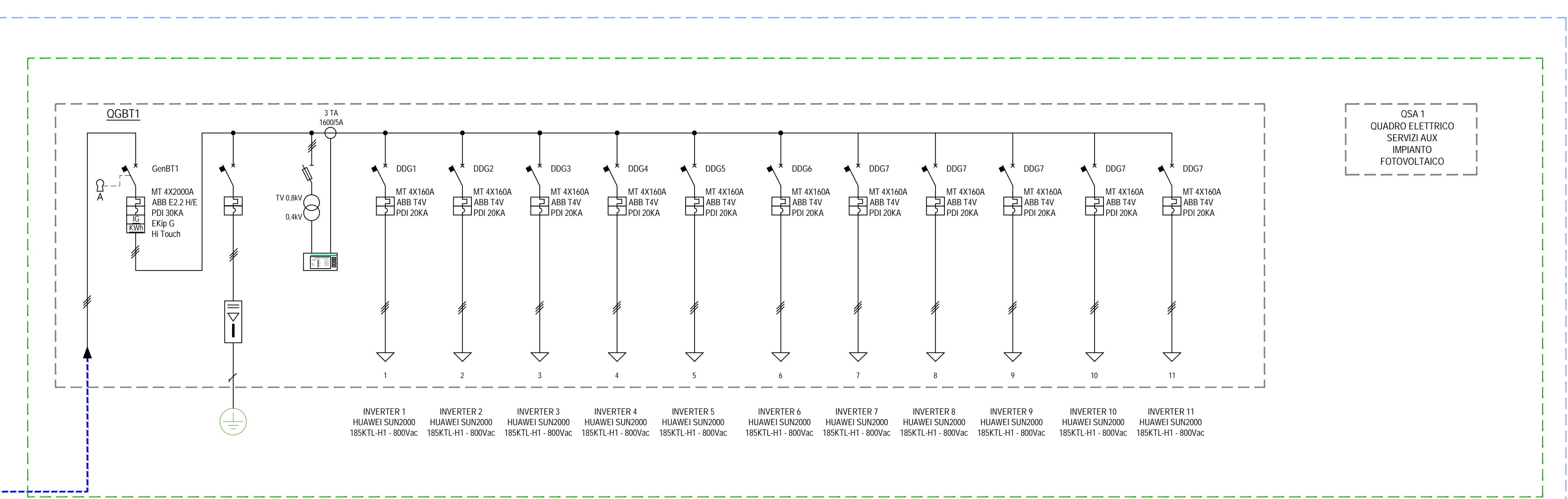
OMT CABINA POWER STATION SCALA 1:20



CABINA OBT PSXX - TIPOLOGIA 1 (N2 TRAF0)



CABINA OBT PSXX - TIPOLOGIA 2 (N1 TRAF0)





COMUNE DI LECCE



PROVINCIA DI LECCE



REGIONE PUGLIA

REALIZZAZIONE SU AREA INDUSTRIALE DI UN IMPIANTO SOLARE FOTOVOLTAICO CONNESSO ALLA RETE DELLA POTENZA DI PICCO PARI A 48.733,10 kW E POTENZA IN IMMISSIONE PARI A 38.000,00 kW

Denominazione Impianto:		IMPIANTO LECCE 1	
Ubicazione:		Comune di Lecce (LE) Masseria Trapanà	
ELABORATO 2.32-IMP	SCHEMA ELETTRICO UNIFILARE TIPICO POWER STATION		
Cod. Doc.: 2.32-IMP			
COMET ENERGY POW	Project - Commissioning - Consulting Municipal Business Sector Str. HRISOVULUINI N. 2-4, Parter, Camera 1, B. 2, Ap. 88 RO41889165	Scala: Varie Data: 15/12/2021	PROGETTO PRELIMINARE <input type="checkbox"/> DEFINITIVO <input checked="" type="checkbox"/> ESECUTIVO <input type="checkbox"/>
Richiedente:	LECCE S.r.l. Piazza Walther Von Vogelweide, 8 39100 Bolzano Provincia di Bolzano P.IVA 03016670212 ITALY	Tecnici: Dott. Ing. Luca Ferracuti Pompa Iscritto al n. A344 dell'Albo degli Ingegneri della Provincia di Fermo	
Revisione	Data	Descrizione	Redatto Approvato Autorizzato
01	01/09/2020	Progetto Definitivo	F.P.L. F.P.L. F.P.L.
02	15/12/2021	Revisione	F.P.L. F.P.L. F.P.L.
03			
04			
Il Tecnico: Dott. Ing. Luca Ferracuti Pompa (iscritto al n. A344, dell'Albo dell'Ordine degli Ingegneri della Provincia di Fermo)		Il Richiedente: LECCE S.r.l. Piazza Walther Vogelweide, 9 - 39100 Bolzano (BZ) P.Iva.: 03016670212	