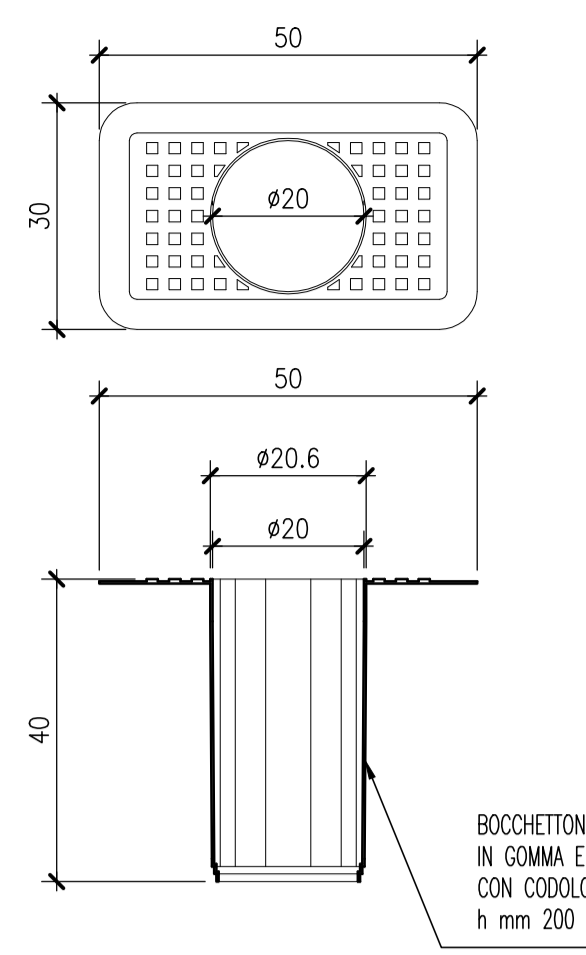
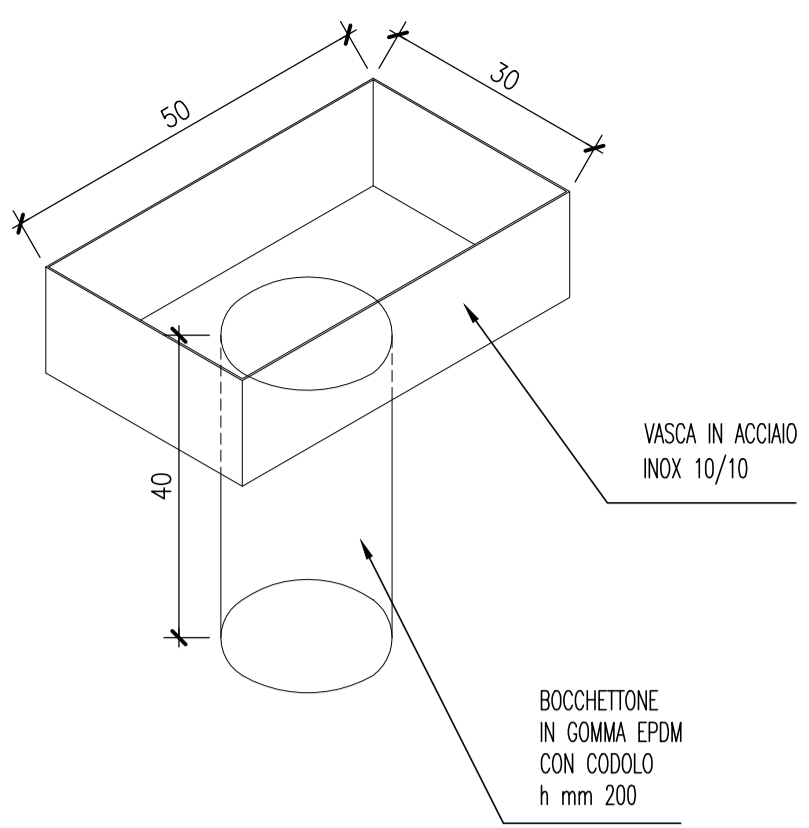


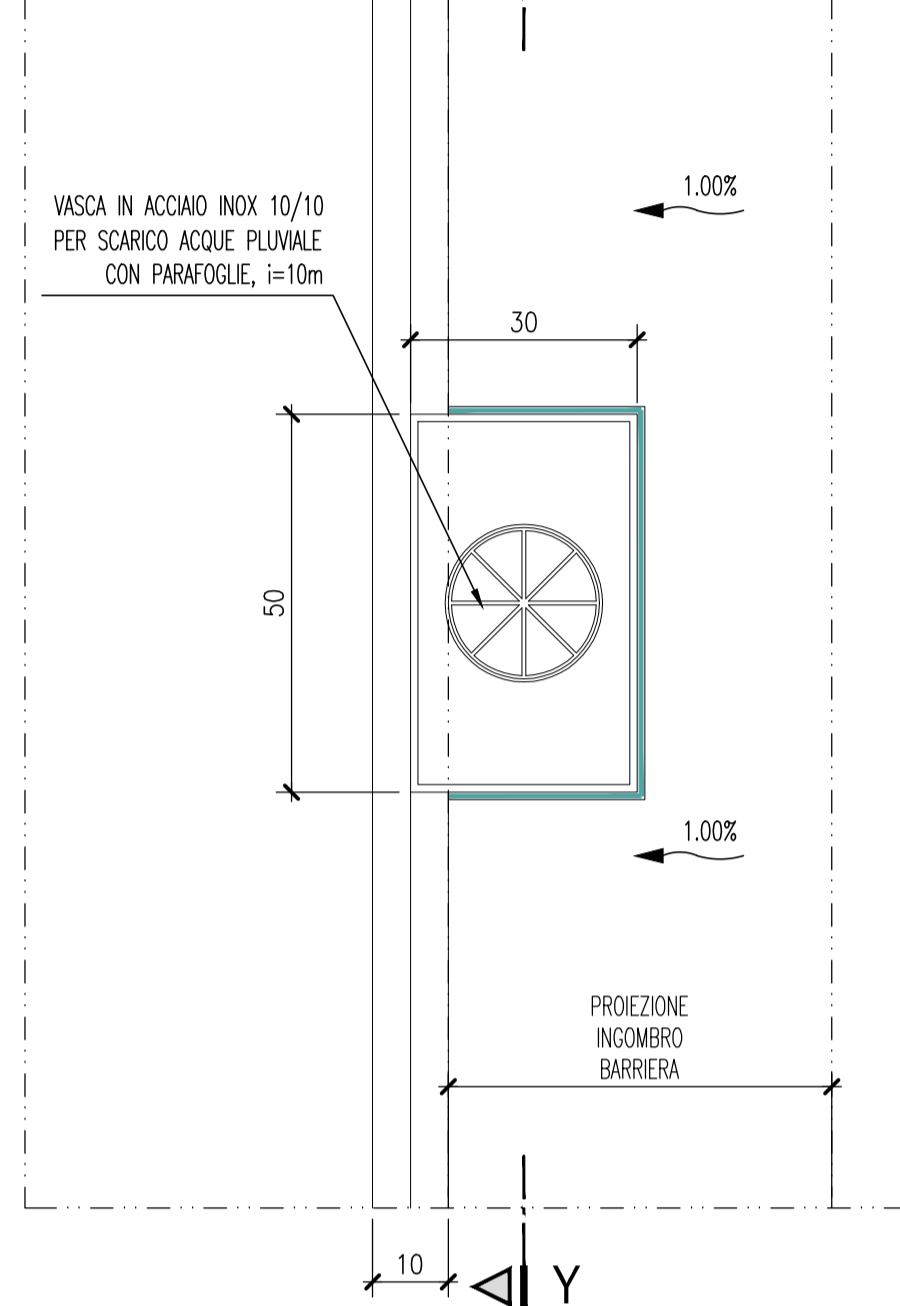
DETTAGLIO BOCCHETTONE
SCALA 1:10



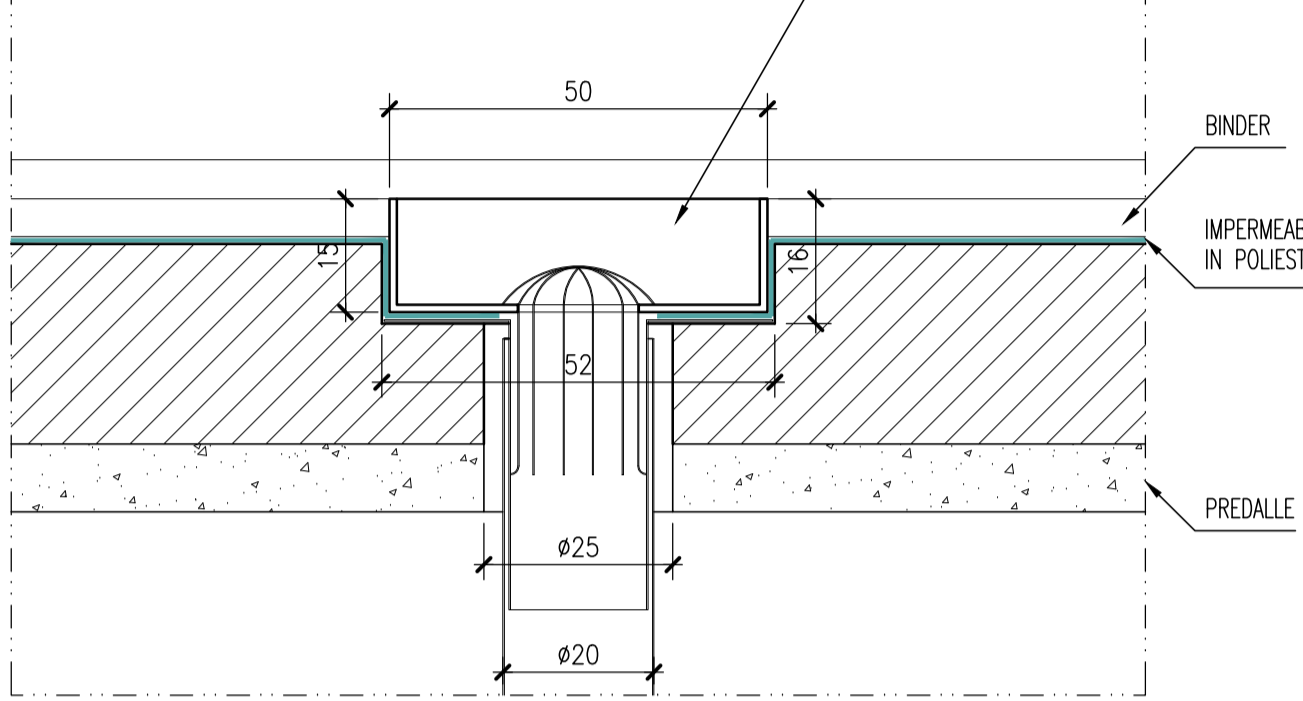
DETTAGLIO VASCA INOX
SCALA 1:10



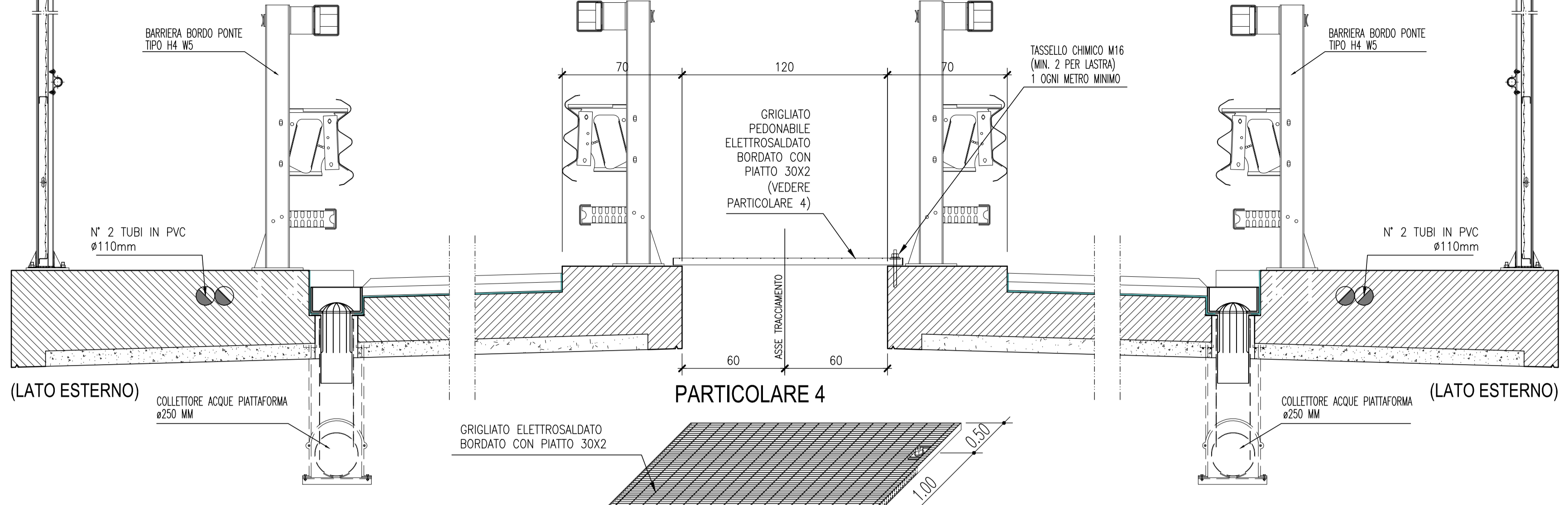
VISTA X-X
SCALA 1:10



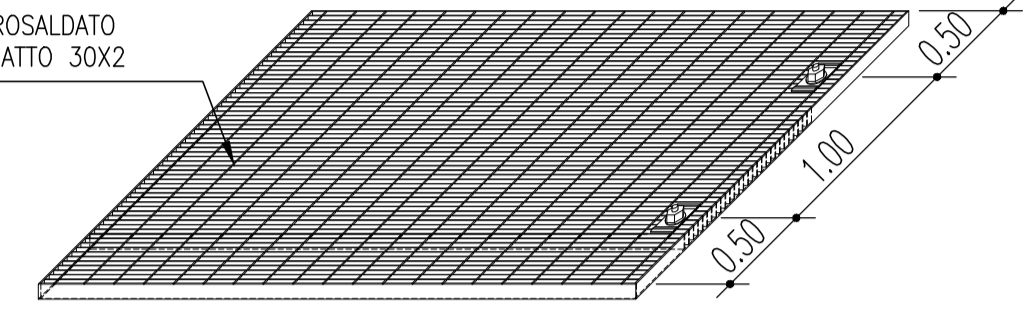
SEZIONE Y-Y
SCALA 1:10



DETTAGLIO GRIGLIATO SU SVINCOLO SCV07 - FERRARA SUD
SCALA 1:20



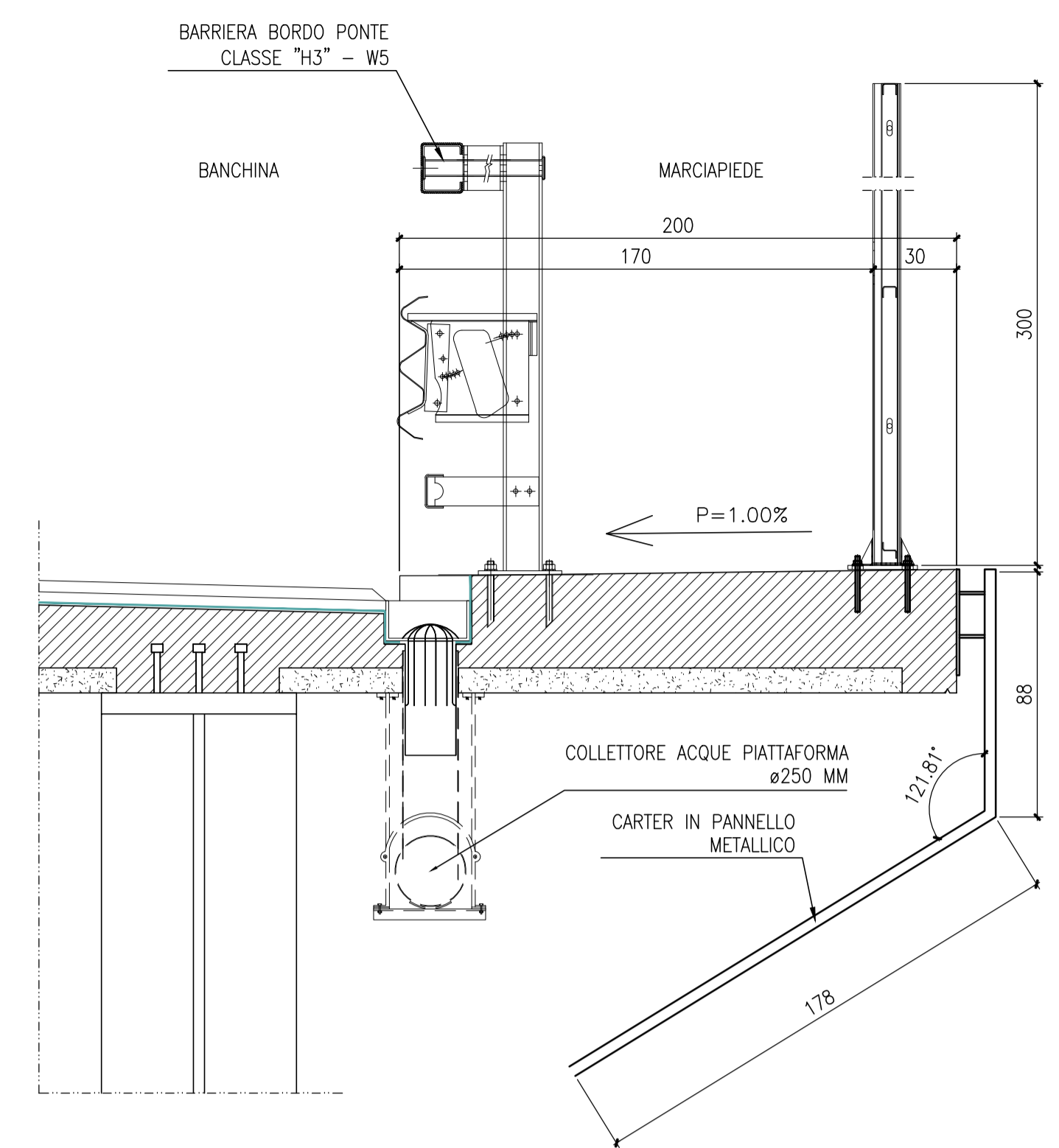
PARTICOLARE 4



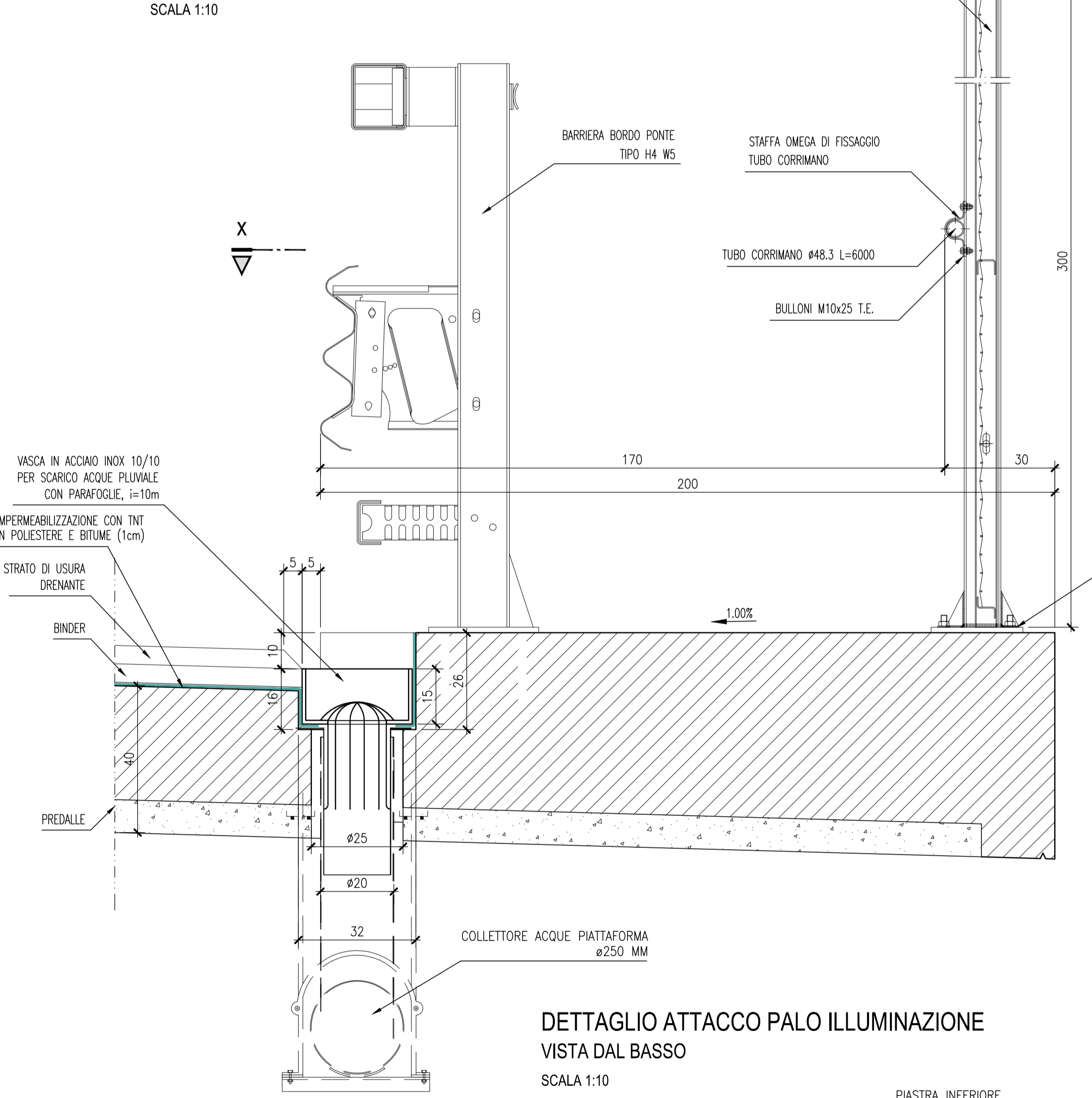
CARATTERISTICHE GRIGLIATO:
- classe:1
- portata: folla compatta
- carico dinamico: 630kN/mq
- dimensioni barra portante: (30x2)mm
- interasse barre portanti: 15mm
- materiale: acciaio S235JR zincato
- freccia amm.: 5mm

NOTE GENERALI
Nella direzione longitudinale del viadotto la dimensione del singolo pannello di griglia è da concordarsi con il fornitore in funzione di eventuali problematiche di posa.
Il grigliato deve sopportare un sovraccarico accidentale di 6.3 kN/m² corrispondente ad un carico da folla dinamizzata uniformemente distribuito (classe di portata 1).

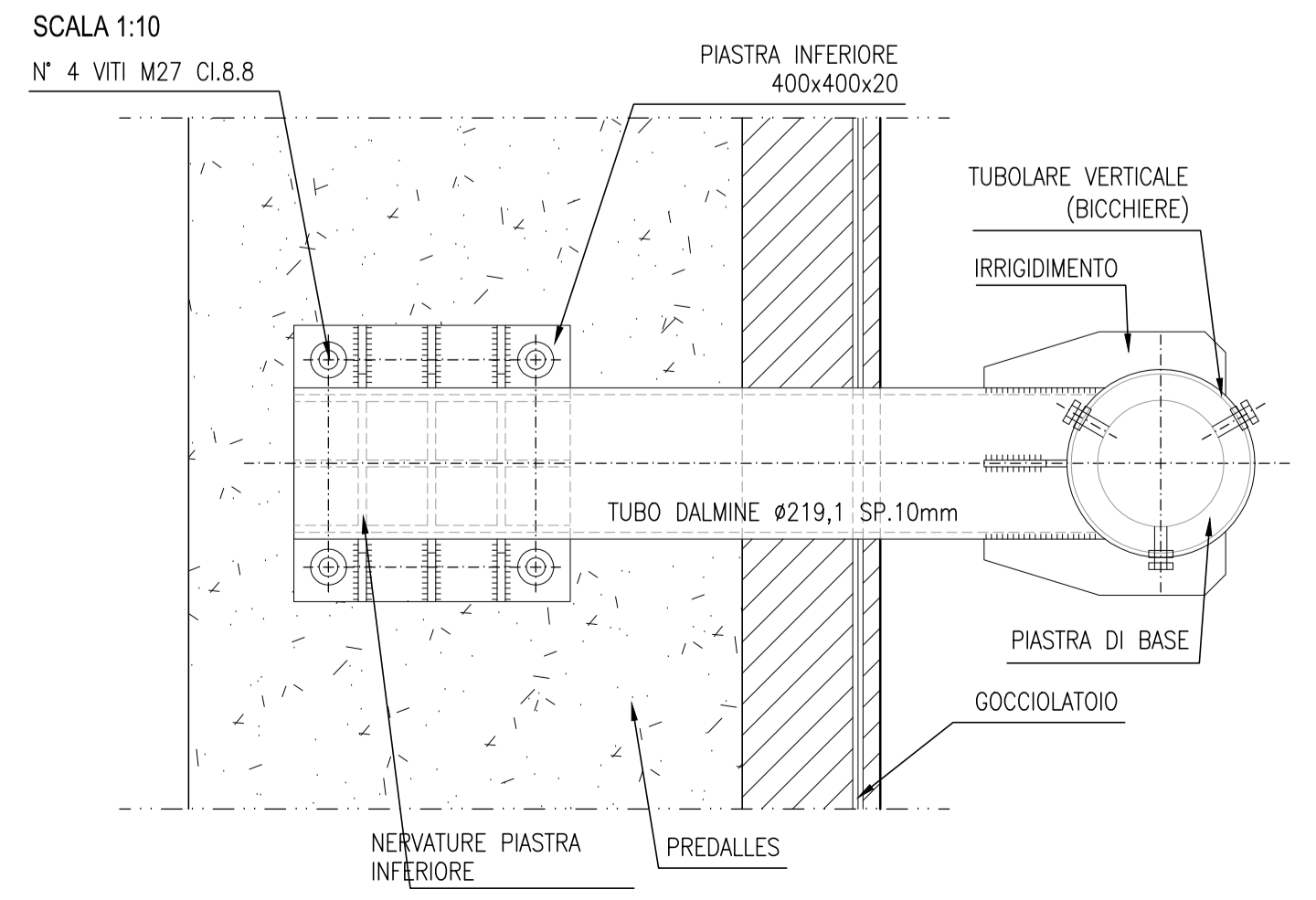
DETTAGLIO CARTER (LATO INTERNO)
SCALA 1:20



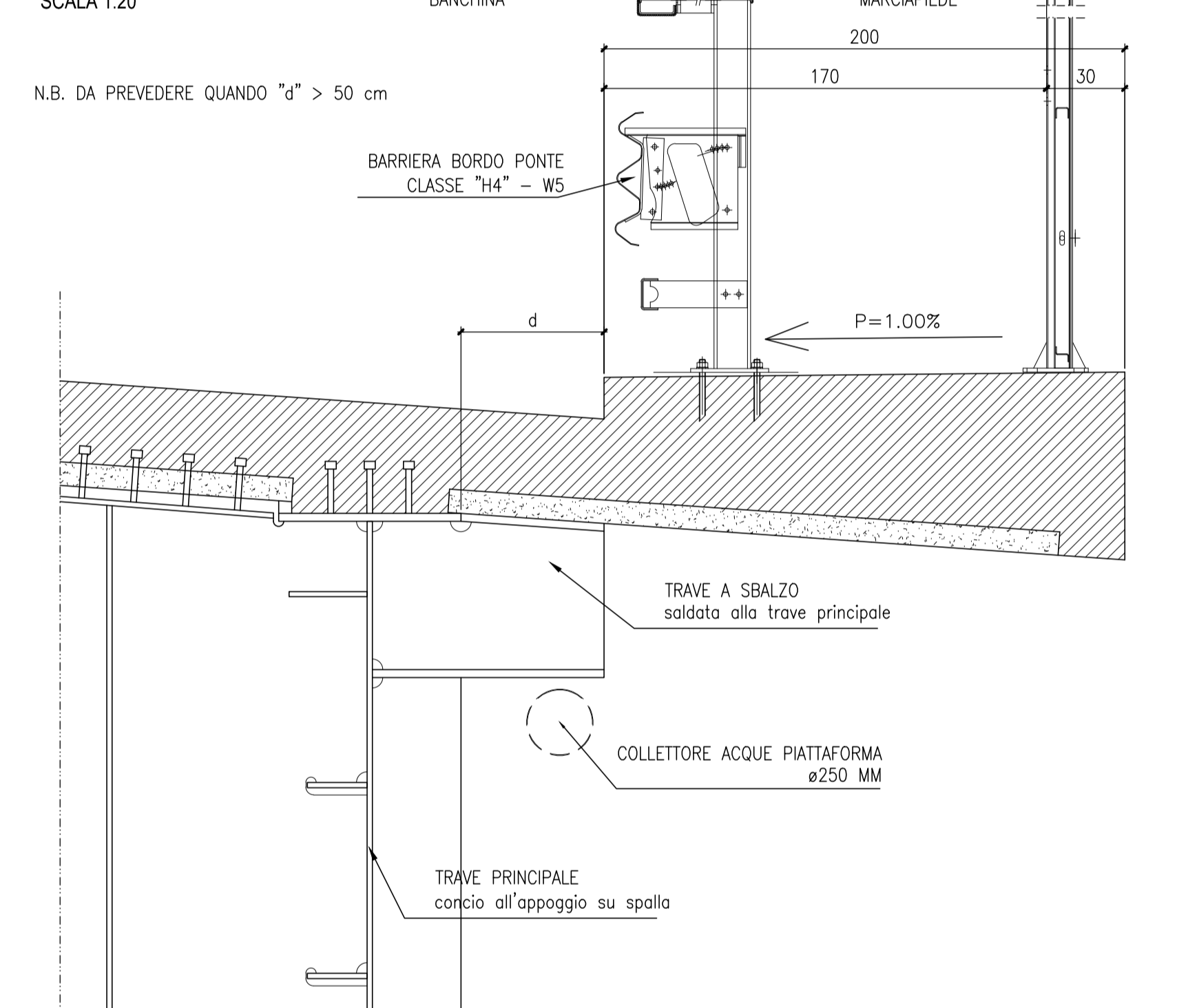
DETTAGLIO BORDO PONTE (LATO INTERNO)
SEZIONE
SCALA 1:10



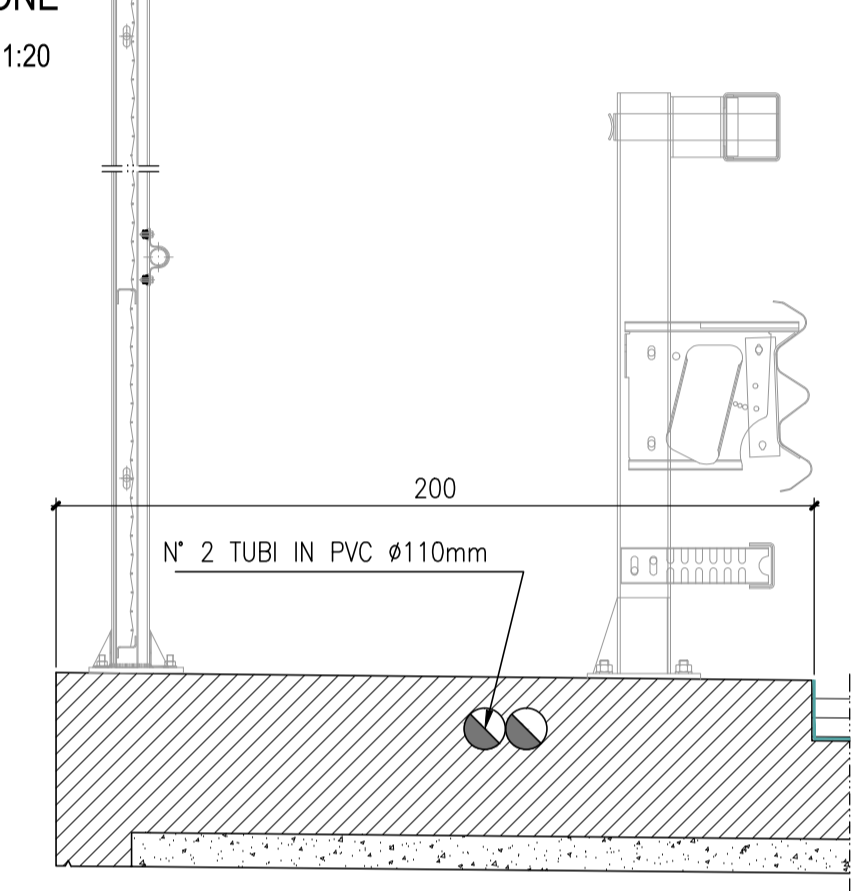
DETTAGLIO ATTACCO PALO ILLUMINAZIONE (LATO ESTERNO)
VISTA DAL BASSO
SCALA 1:10



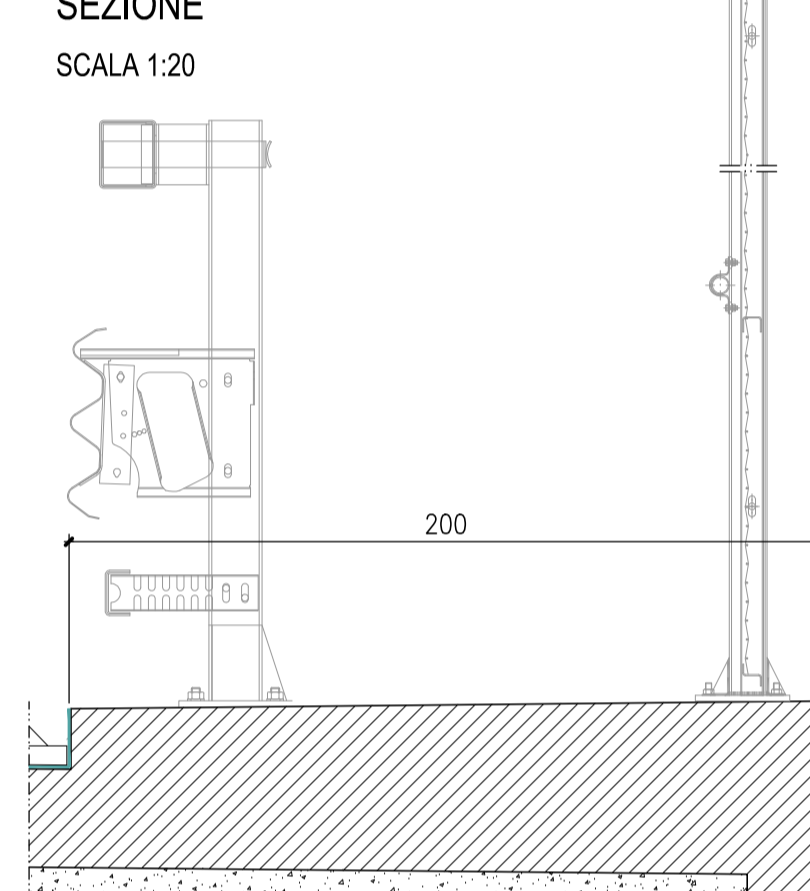
DETTAGLIO TRAVE A SBALZO (LATO INTERNO)
SCALA 1:20



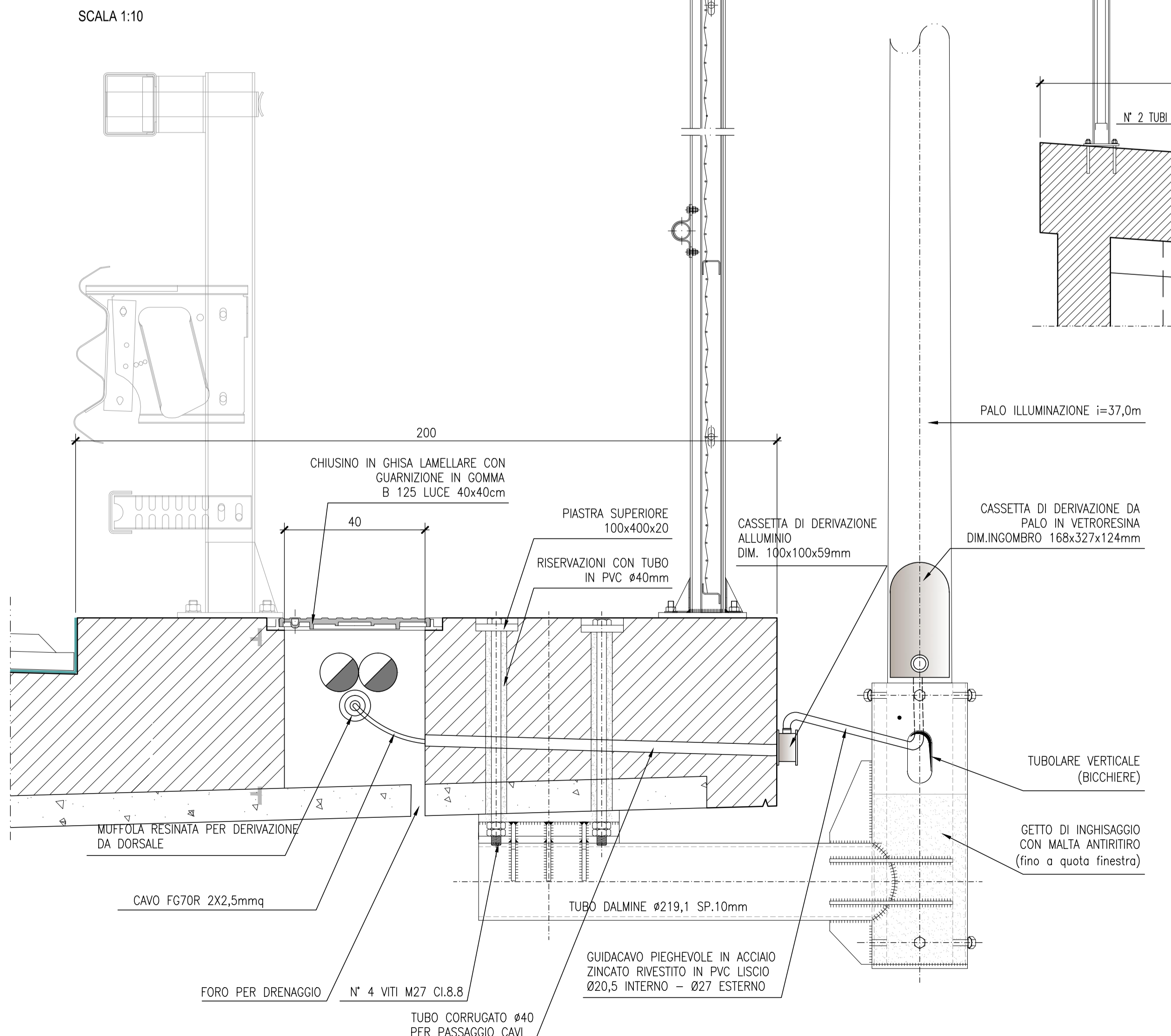
CAVIDOTTI LATO ESTERNO
SEZIONE
SCALA 1:20



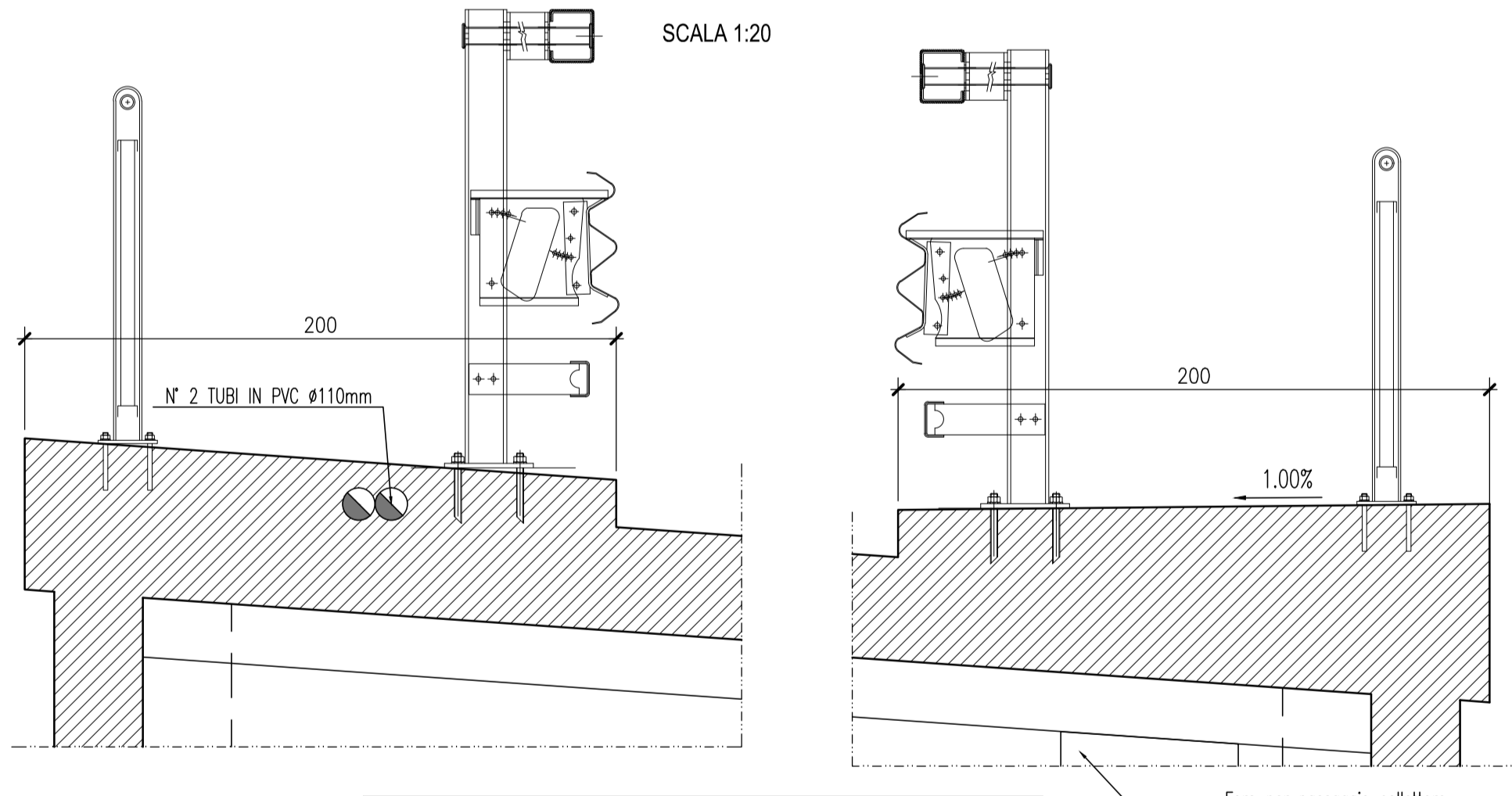
CAVIDOTTI LATO INTERNO
SEZIONE
SCALA 1:20



DETTAGLIO ATTACCO PALO ILLUMINAZIONE (LATO ESTERNO)
SEZIONE
SCALA 1:10

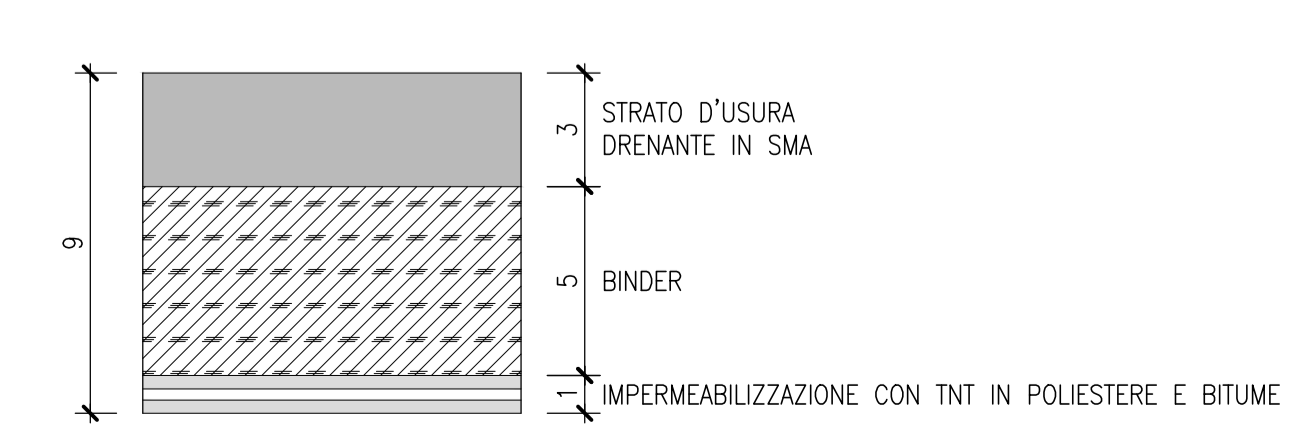


SITUAZIONE SU SPALLA
MARCIAPIEDE CON PARAPETTO
SCALA 1:20



PARAPETTO IN ACCIAIO COSTITUITO DA:
- montanti IPE 100 posti ad interasse di 1,50m con raccordo circolare in sommità;
- tubo corrimano ø50x3mm completo di spinotti;
- telaio ringhiera con profili superiore ed inferiore U 50x30x4mm ed aste verticali in piatto 40x5mm con luce libera di 120mm;
- piastra, fazzoletti e bulloni necessari per il fissaggio al cordolo in cemento armato;
- PESO= 25 Kg/m

PARTICOLARE PAVIMENTAZIONE
SCALA 1:2



KEY-PLAN

LEGENDA

ELABORATI DI RIFERIMENTO

CARATTERISTICHE DEI MATERIALI
PD-0-0000-0000-0-GE-TB-01 TABELLA MATERIALI

NOTE

LE QUOTE SONO ESPRESSE IN CM (SALVO OVE DIVERSAMENTE INDICATO)
GLI ANGOLI SONO ESPRESSE IN GRADI CENTESIMALI

IL CONCESSIONARIO
ARC AUTOSTRADA REGIONALE CISPADANA

IL CONCESSIONARIO
ARC AUTOSTRADA REGIONALE CISPADANA

AUTOSTRADA REGIONALE CISPADANA
DAL CASELLO DI REGGIOLO-ROLO SULLA A22
AL CASELLO DI FERRARA SUD SULLA A13
CODICE C.U.P. E8180000000000

PROGETTO DEFINITIVO

ASSE AUTOSTRADALE (COMPRESIVO DEGLI INTERVENTI LOCALI DI COLLEGAMENTO VIARIO AL SISTEMA AUTOSTRADALE)
OPERE STRUTTURALI
OPERE D'ARTE MAGGIORI - CAVALCAVIA SVINCOLO E INTERCONNESSIONE
TIPOLOGICI SVINCOLI
PARTICOLARI COSTRUTTIVI

IL PROGETTISTA
Ing. Antonio De Fazio
Aut. Ing. Bologna n° 20996

RESPONSABILE INTEGRAZIONE PRESTAZIONI SPECIALISTICHE
Ing. Emilio Salsi
Aut. Ing. Reggio Emilia n° 945

IL CONCESSIONARIO
Aut. Ing. Reggio Emilia n° 945
Aut. Ing. Reggio Emilia n° 945

IL PROGETTISTA
INGEGNERE
ANTONIO DE FAZIO
Aut. Ing. Bologna n° 20996

RESPONSABILE INTEGRAZIONE PRESTAZIONI SPECIALISTICHE
INGEGNERE
EMILIO SALSÌ
Aut. Ing. Reggio Emilia n° 945

IL CONCESSIONARIO
Aut. Ing. Reggio Emilia n° 945

G									
F									
E									
D									
C									
B									
A	17.04.2012	EMISSIONE							
IDENTIFICAZIONE ELABORATO		DESCRIZIONE	GADOTTI	DE FAZIO	SALSÌ				
NUM. PROSP.	FOGLIO	DATA	SCALE	STATO	PRODOTTORE	PROGETTISTA	VERIFICATORE	APPROVATORE	SCALE
21010	01	17.04.2012	1:20	EMISSIONE	GADOTTI	DE FAZIO	SALSÌ		VARIE

IL PRESENTE DOCUMENTO NON DEVE ESSERE STAMPATO, RIPRODOTTO O COMUNICATO IN ALCUN MODO, IN TUTTA O IN PARTE, SENZA IL CONSENSO SCRITTO DEL CONCESSIONARIO. CON QUESTO DOCUMENTO SI TRASMETTE IL DIRITTO DI UTILIZZO PER LA REALIZZAZIONE DELL'OPERA, MA NON IL DIRITTO DI RIPRODUZIONE, DISTRIBUZIONE, VENDITA, O ALTRA COMUNICAZIONE PUBBLICA, SENZA IL CONSENSO SCRITTO DEL CONCESSIONARIO.