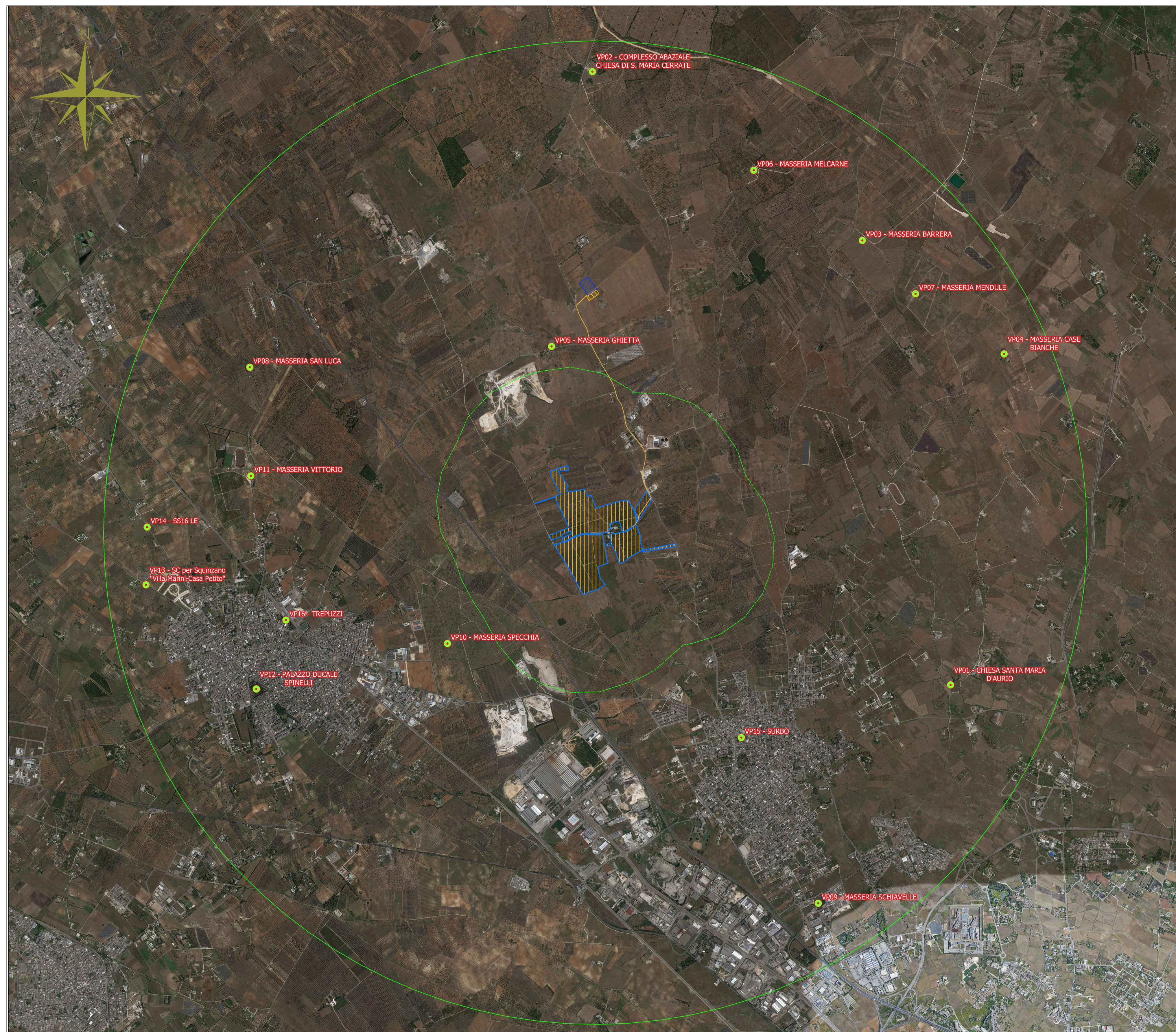


scala di riproduzione 1:30000



LEGENDA

-  limite area vasta
-  limite area di sito
-  tracciato cavidotto interrato
-  area di progetto SEU
-  area di progetto SE
-  area di progetto impianto LECCE 1
-  VP



DENOMINAZIONE	codice PPTR	TIPO/APPARTENENZA/CLASSIFICAZIONE	LON	LAT	
VP01	CHIESA SANTA MARIA D'AURIO	ARK0401	Class.: Vincolo_Architettonico - Tipo: VICOLO ARCHITETTONICO - Cat.: N.C. - Funz.: N.C.	18,1559	40,4013
VP02	COMPLESSO ABAZIALE CHIESA DI S. MARIA CERRATE	ARK0500	Class.: Vincolo_Architettonico - Tipo: VICOLO ARCHITETTONICO - Cat.: N.C. - Funz.: N.C.	18,1156	40,4586
VP03	MASSERIA BARRERA	LE000061	Class.: Segnalazione Architettonica - Tipo: MASSERIA - Cat.: INSEDIAMENTO - Funz.: ABITATIVA/RESIDENZIALE-PRODUTTIVA	18,1472	40,4423
VP04	MASSERIA CASE BIANCHE	LE000069	Class.: Segnalazione Architettonica - Tipo: MASSERIA - Cat.: INSEDIAMENTO - Funz.: ABITATIVA/RESIDENZIALE-PRODUTTIVA	18,1637	40,4314
VP05	MASSERIA GHIETTA	LE000052	Class.: Segnalazione Architettonica - Tipo: MASSERIA - Cat.: INSEDIAMENTO - Funz.: ABITATIVA/RESIDENZIALE-PRODUTTIVA	18,1095	40,4336
VP06	MASSERIA MELCARNE	LE000062	Class.: Segnalazione Architettonica - Tipo: MASSERIA - Cat.: AREA/LUOGO - Funz.: ABITATIVA/RESIDENZIALE-PRODUTTIVA	18,1345	40,4491
VP07	MASSERIA MENDULE	LE000043	Class.: Segnalazione Architettonica - Tipo: MASSERIA - Cat.: INSEDIAMENTO - Funz.: ABITATIVA/RESIDENZIALE-PRODUTTIVA	18,1533	40,4372
VP08	MASSERIA SAN LUCA	LE000217	Class.: Segnalazione Architettonica - Tipo: MASSERIA - Cat.: INSEDIAMENTO - Funz.: ABITATIVA/RESIDENZIALE-PRODUTTIVA	18,0733	40,4327
VP09	MASSERIA SCHIAVELLE	LE000053	Class.: Segnalazione Architettonica - Tipo: MASSERIA - Cat.: INSEDIAMENTO - Funz.: ABITATIVA/RESIDENZIALE-PRODUTTIVA	18,1391	40,3818
VP10	MASSERIA SPECCHIA	LE000220	Class.: Segnalazione Architettonica - Tipo: MASSERIA - Cat.: INSEDIAMENTO - Funz.: ABITATIVA/RESIDENZIALE-PRODUTTIVA	18,0958	40,4067
VP11	MASSERIA VITTORIO	LE000216	Class.: Segnalazione Architettonica - Tipo: MASSERIA - Cat.: INSEDIAMENTO - Funz.: ABITATIVA/RESIDENZIALE-PRODUTTIVA	18,0730	40,4227
VP12	PALAZZO DUCALE SPINELLI	ARK0395	Class.: Vincolo_Architettonico - Tipo: VICOLO ARCHITETTONICO - Cat.: N.C. - Funz.: N.C.	18,0728	40,4032
VP13	SC per Squinzano "Villa Marini-Casa Petito"		UCP: STRADE A VALENZA PAESAGGISTICA	18,0600	40,4131
VP14	SS16 LE		UCP: STRADE A VALENZA PAESAGGISTICA	18,0604	40,4184
VP15	SURBO		UCP: CITTA' CONSOLIDATA	18,1306	40,3972
VP16	TREPUZZI		UCP: CITTA' CONSOLIDATA	18,0766	40,4094



COMUNE DI LECCE



PROVINCIA DI LECCE



REGIONE PUGLIA

REALIZZAZIONE SU AREA INDUSTRIALE DI UN IMPIANTO SOLARE FOTOVOLTAICO CONNESSO ALLA RETE DI POTENZA DI PICCO PARI A 48.733,10 kW E POTENZA IN IMMISSIONE PARI A 38.000,00 kW

Denominazione Impianto: **IMPIANTO LECCE 1**

Ubicazione: **Comune di Lecce (LE)
Masseria Trapanà'**

ELABORATO 3.13-SIA

Cod. Doc.: 3.13-SIA

STUDIO DI INTERVISIBILITA' TEORICA
COROGRAFIA DEI PUNTI DI VISIBILITA'
(VISUAL POINT - VP)

COMET ENERGY POW//R		Project - Commissioning - Consulting	Scala: Varie	PROGETTO	
Municipal Bucaresti Sector 1 Str. HRISOVULUI Nr. 2-4, Parter, Camera 1, Bl. 2, Ap. 88 RO41893155			Data: 15/12/2021	PRELIMINARE <input type="checkbox"/>	DEFINITIVO <input checked="" type="checkbox"/>

Richiedente: **LECCE S.r.l.**
Piazza Walther/Von Vogelweide, 8
39100 Bolzano
Provincia di Bolzano
P.IVA: 03016670212
ITALY

Tecnici: **Dott. Ing. Luca Ferracuti Pompa**
Iscritto al n. A344 dell'Albo degli Ingegneri della Provincia di Fermo

Revisione	Data	Descrizione	Redatto	Approvato	Autorizzato
01	01/09/2020	Progetto Definitivo	F.P.L.	F.P.L.	F.P.L.
02	15/12/2021	Revisione	F.P.L.	F.P.L.	F.P.L.
03					
04					

Il Tecnico:
Dott. Ing. Luca Ferracuti Pompa
(Iscritto al n. A344, dell'Albo dell'Ordine degli Ingegneri della Provincia di Fermo)



Il Richiedente:
LECCE S.r.l.
Piazza Walther Vogelweide, 8 - 39100 Bolzano (BZ)
P.Iva: 03016670212

