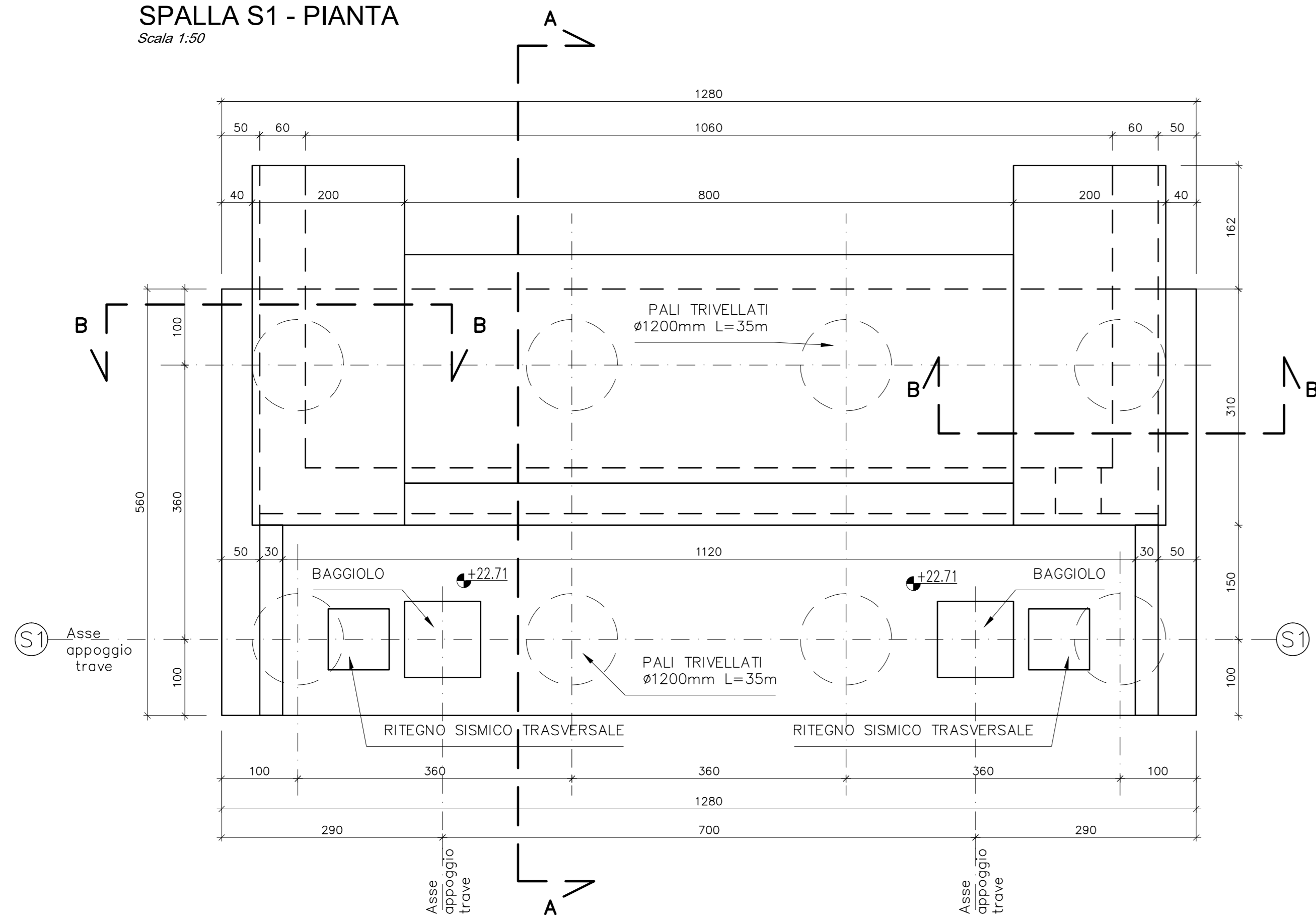
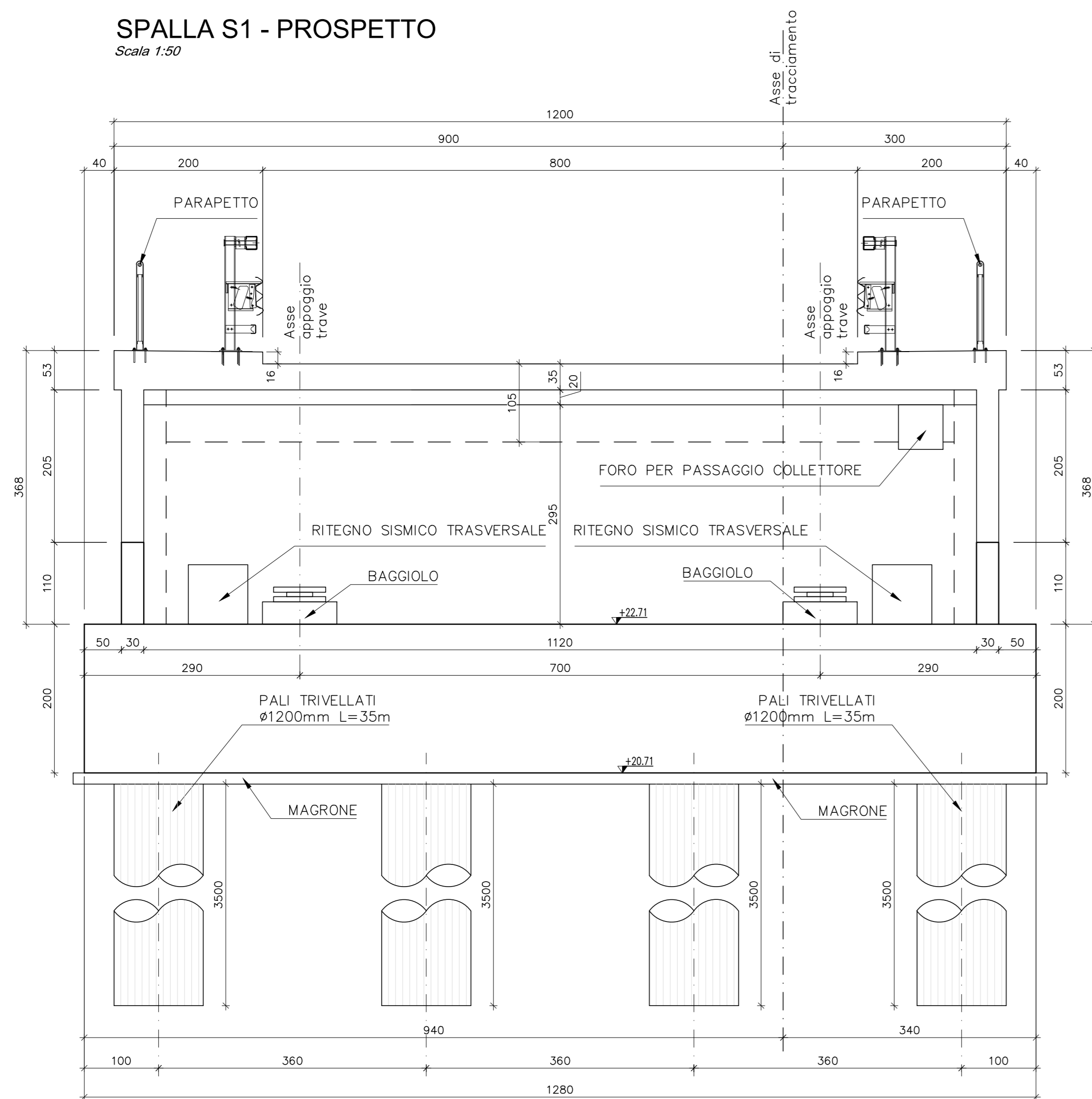


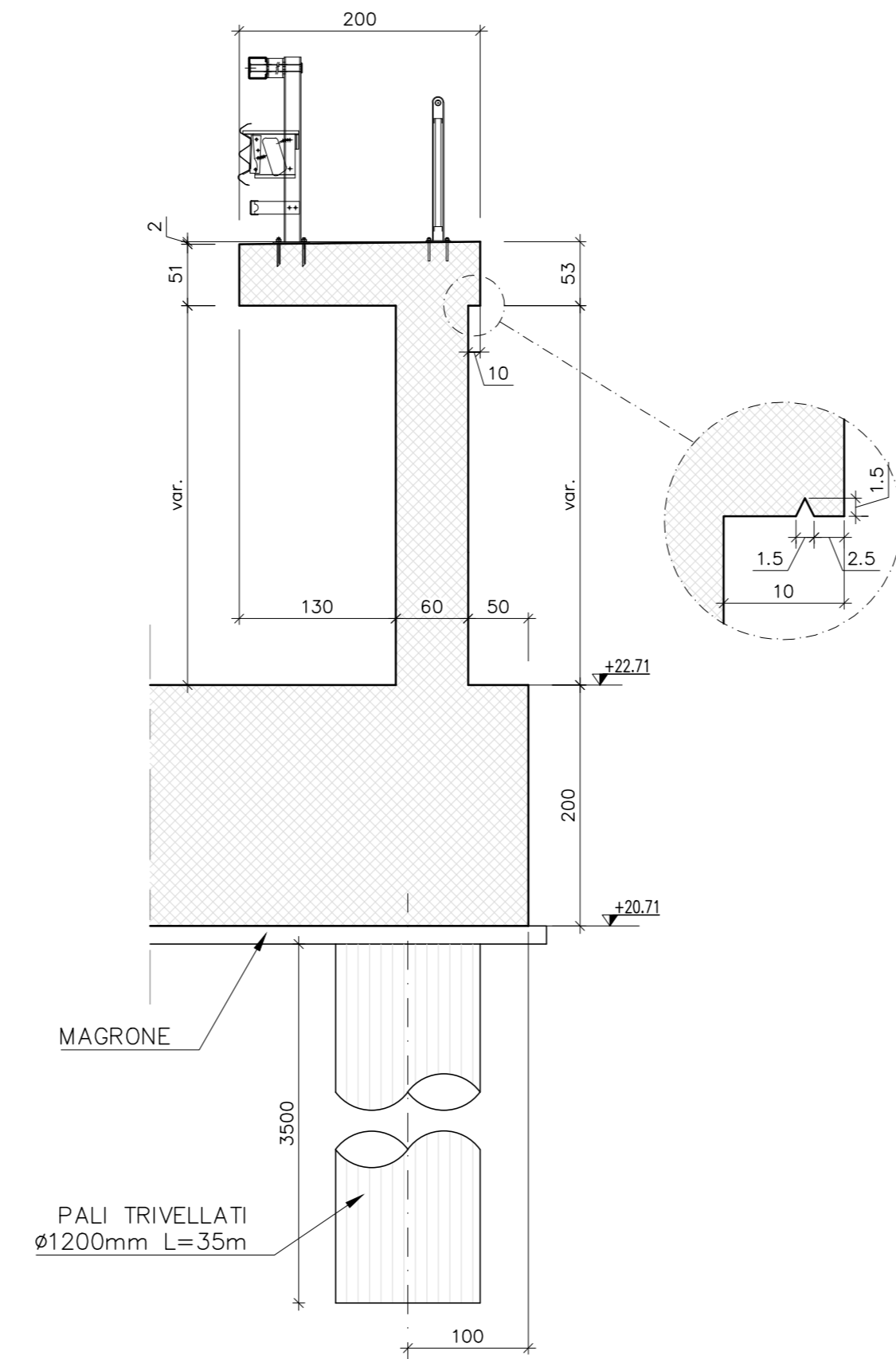
SPALLA S1 - PIANTA
Scala 1:80



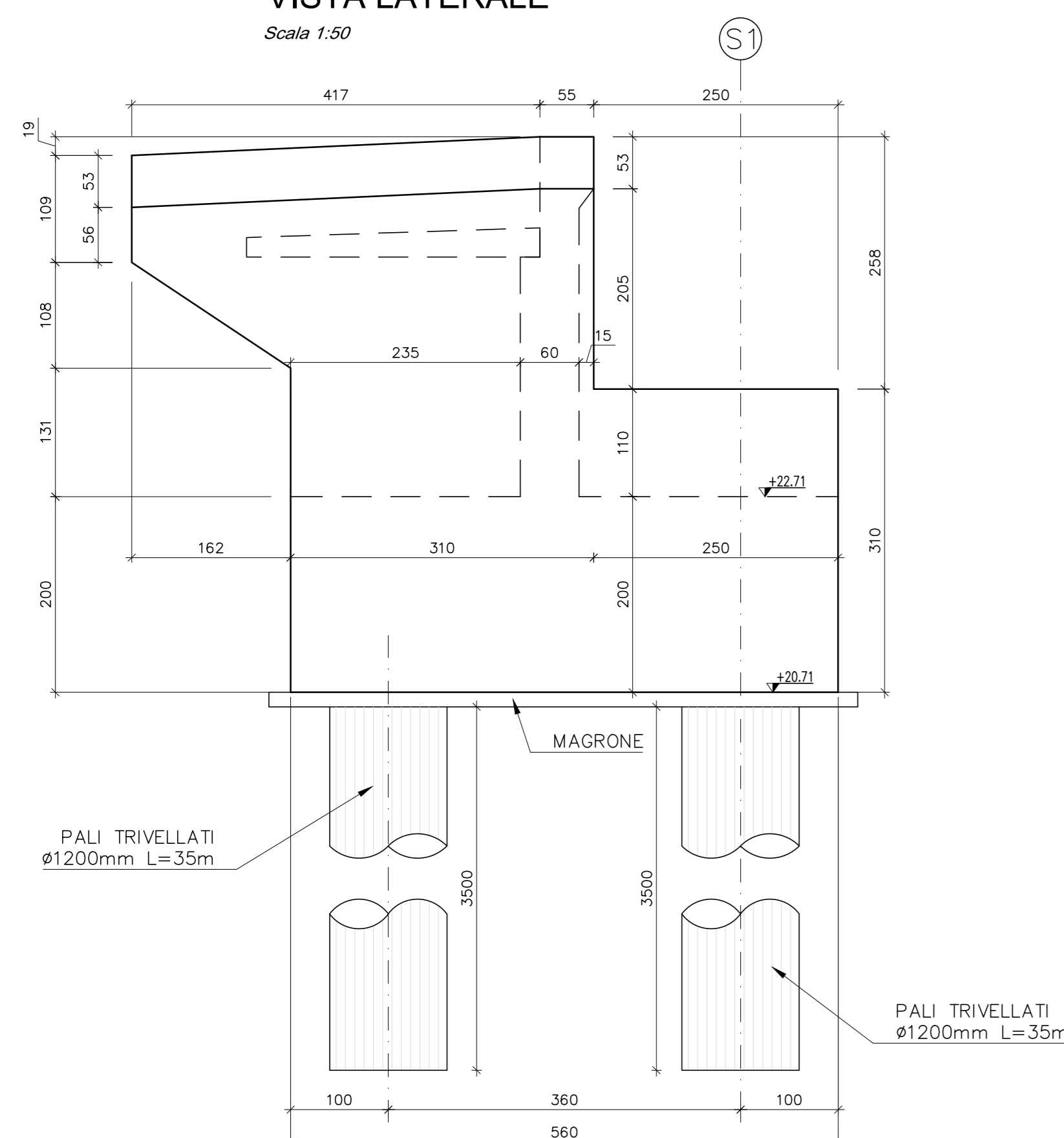
SPALLA S1 - PROSPETTO
Scala 1:50



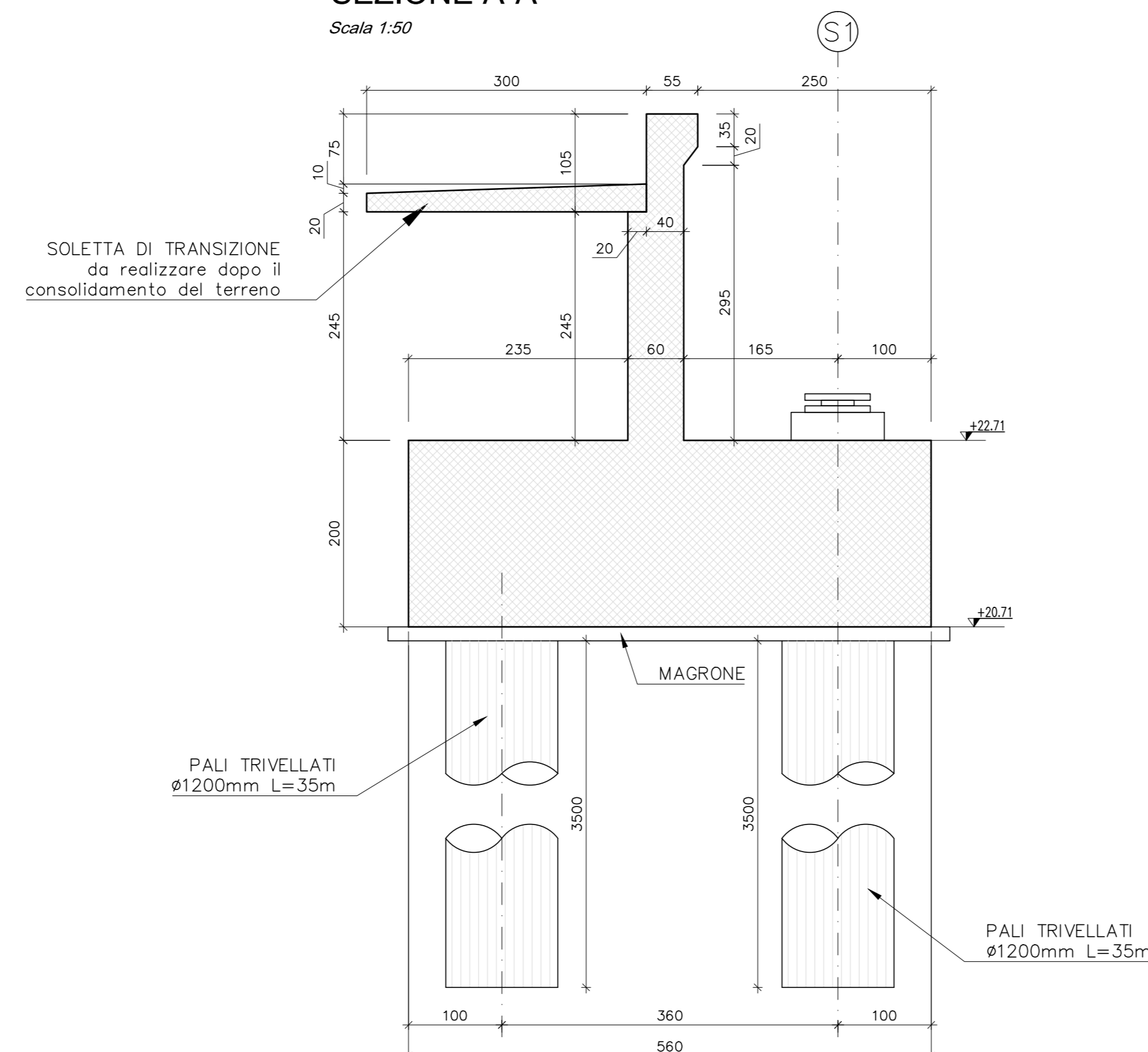
SPALLA S1
SEZIONE B-B
Scala 1:50



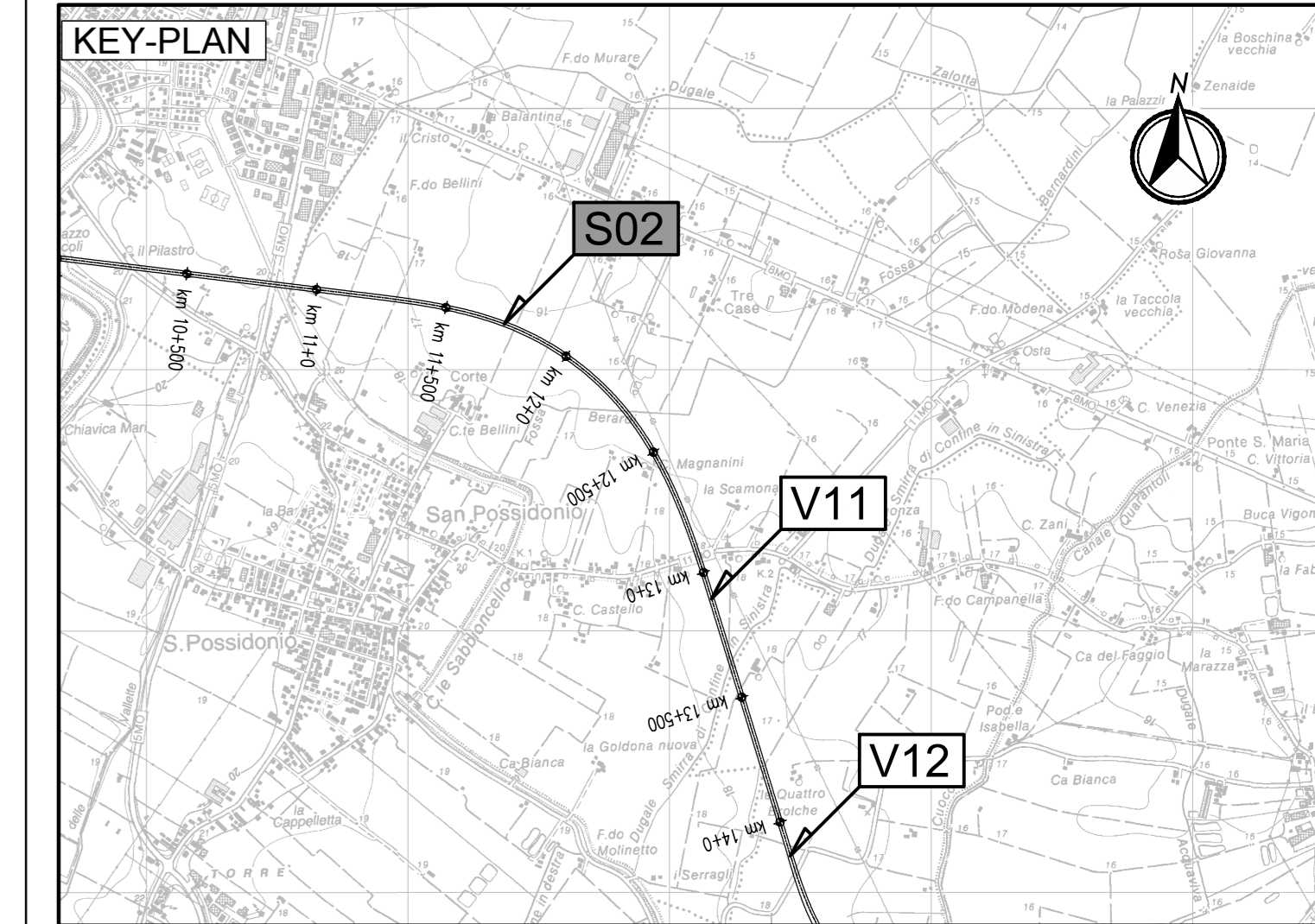
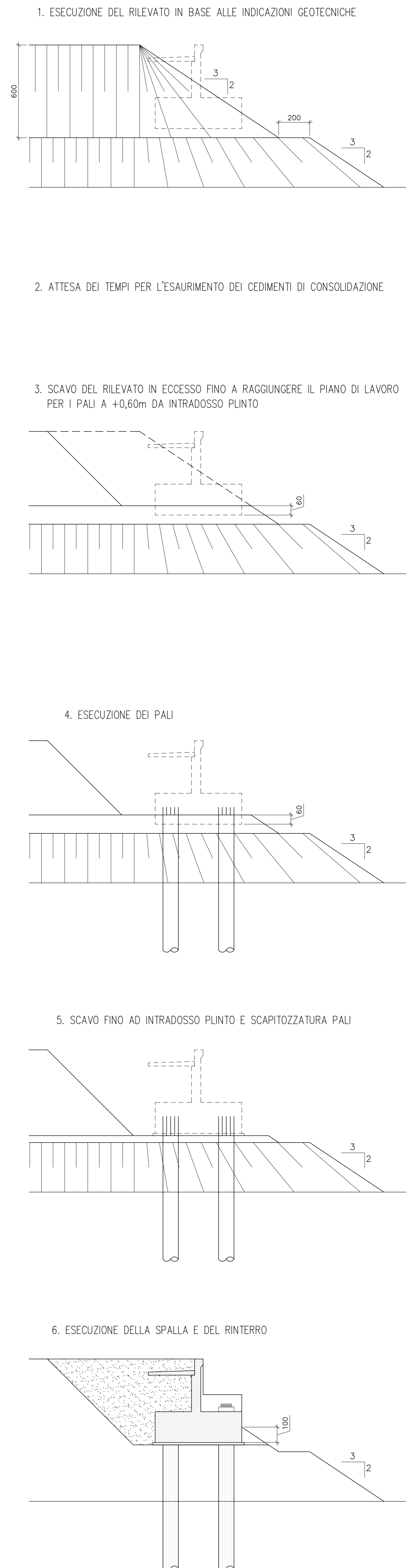
SPALLA S1
VISTA LATERALE
Scala 1:50



SPALLA S1
SEZIONE A-A
Scala 1:50



FASI ESECUTIVE SPALLA
Scala 1:150



LEGENDA
NORD GEOGRAFICO

ELABORATI DI RIFERIMENTO
PD-0-0000-0000-0-GE-TB-01 RELAZIONE DI CALCOLO

CARATTERISTICHE DEI MATERIALI
PD-0-0000-0000-0-GE-TB-01 TABELLA MATERIALI

NOTE
LE QUOTE SONO ESPRESSE IN CM (SALVO OVE DIVERSAMENTE INDICATO)
GLI ANGOLI SONO ESPRESSE IN GRADI SESSAGESIMALI

IL CONCESSIONARIO
Autosstrada Regionale Cispadana

IL CONCESSIONARIO
ARC

**AUTOSTRADA REGIONALE CISPADANA
DAL CASELLO DI REGGIOLO-ROLO SULLA A22
AL CASELLO DI FERRARA SUD SULLA A13**
CODICE C.U.P. E8180800060009

PROGETTO DEFINITIVO

ASSE AUTOSTRADALE (COMPRESIVO DEGLI INTERVENTI LOCALI
DI COLLEGAMENTO VIARIO AL SISTEMA AUTOSTRADALE)
OPERE STRUTTURALI
OPERE D'ARTE MAGGIORI - CAVALCAVIA SVINCOLO E INTERCONNESSIONE
SCV01 - CAVALCAVIA RAMPA NORD-EST DELLO SVINCOLO DI SAN POSSIDONIO-CONCORDIA-MIRANDOLA
CARPENTERIA SPALLA S1

IL PROGETTISTA
Ing. Antonio De Fazio
Aut. Ing. Bologna n° 3496

RESPONSABILE INTEGRAZIONE
PRESTAZIONI SPECIALISTICHE
Ing. Emilio Sola
Aut. Ing. Reggio Emilia n° 545

IL CONCESSIONARIO
Autosstrada Regionale
Cispadana S.p.A.
L. PRESIDENTE
Giovanni Pizzari

INGEGNERE
ANTONIO DE FAZIO

INGEGNERE
EMILIO SOLA

G									
F									
E									
D									
C									
B									
A	17.04.2012	EMISSIONE		GADOTTI	DE FAZIO	SAL-S1			

IDENTIFICAZIONE ELABORATO
DATA: 17.04.2012
DESCRIZIONE: CARPENTERIA SPALLA S1
REDAZIONE: GADOTTI
CONTROLLI: DE FAZIO
MAGGIO 2012
SCALA: 1:50