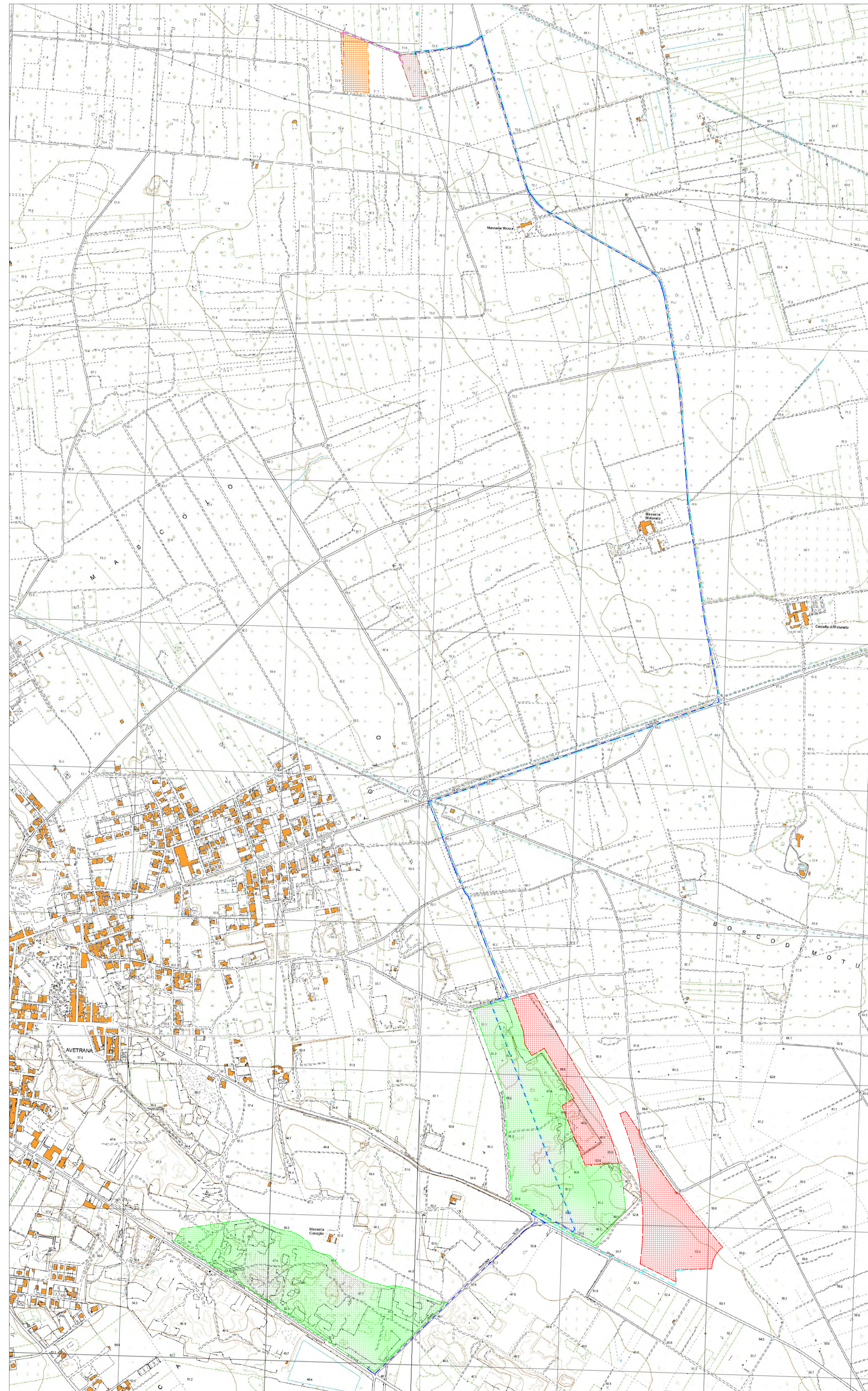
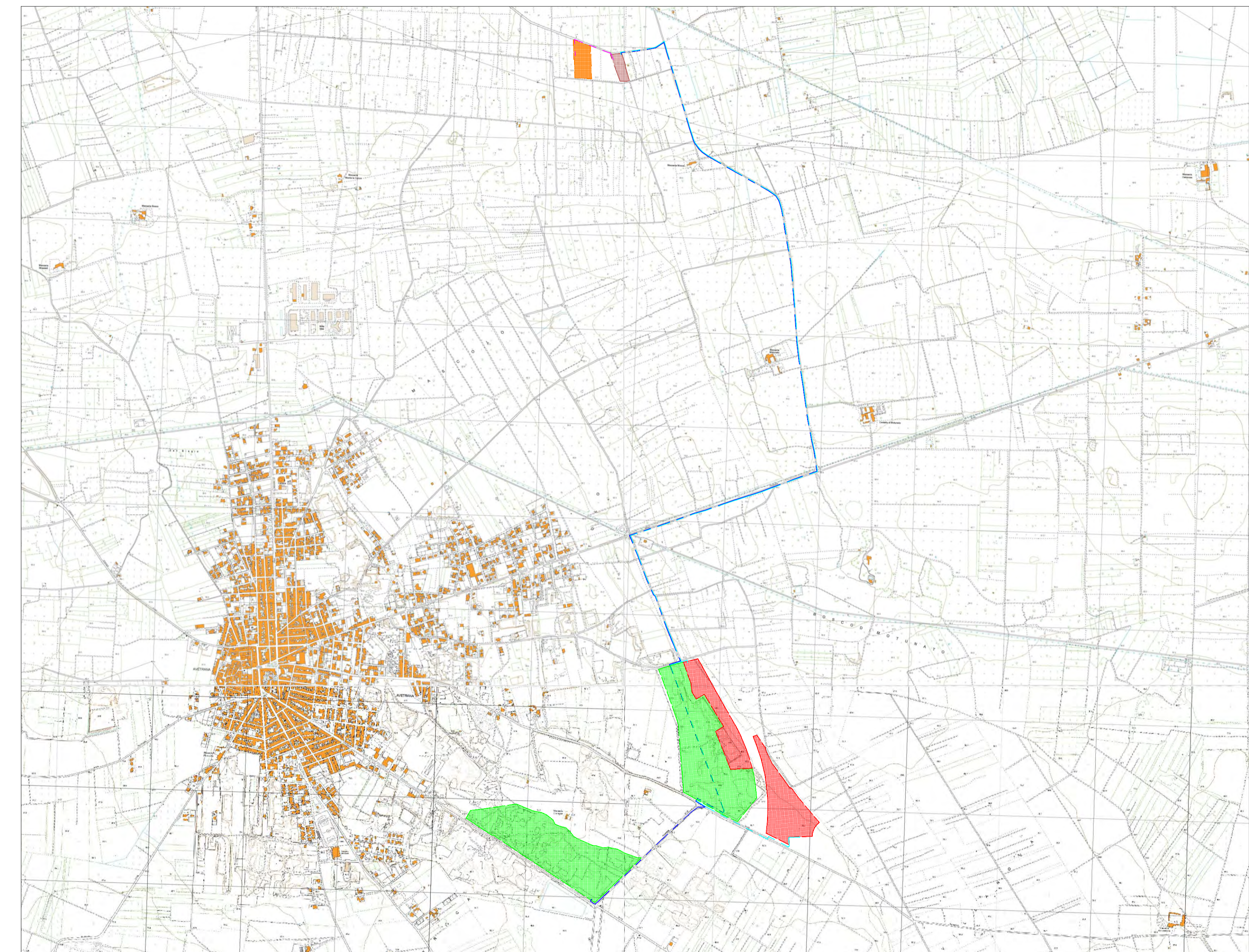


SCALA DI RIPRODUZIONE 1:6.000



SCALA DI RIPRODUZIONE 1:15.000



RIFERIMENTI CATASTALI S.E.U.		
Comune	Foglio	Mappale
AVETRANA (TA)	13	371 374

RIFERIMENTI CATASTALI IMPIANTO SEZIONE "2" POTENZA IN IMMISSIONE 31.300,00 kW		
Comune	Foglio	Mappale
AVETRANA (TA)	41	254 264 250 41 251
AVETRANA (TA)	40	45

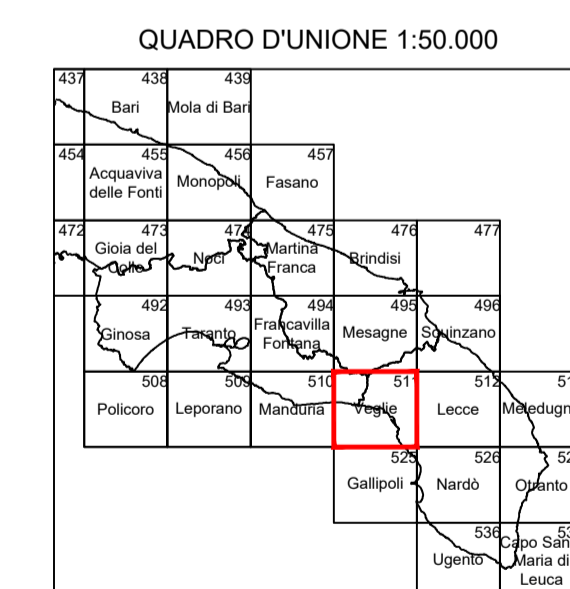
RIFERIMENTI CATASTALI IMPIANTO SEZIONE "1" POTENZA IN IMMISSIONE 10.200,00 kW		
Comune	Foglio	Mappale
AVETRANA (TA)	41	37 181 253 351

DATI DI ORIENTAMENTO E MODULO DI DEFORMAZIONE LINEARE AL CENTRO DEGLI ELEMENTI

N_m = Nord magnetico
 N_g = Nord geografico
 δ = Declinazione magnetica
 γ = Convergenza
 m = Modulo di deformazione lineare

$\delta = +2^{\circ}32'24''$ (elemento 494093)
 $+2^{\circ}31'02''$ (elemento 494094)
 $\gamma = +13^{\circ}14'14''$ (elemento 494093)
 $+13^{\circ}14'44''$ (elemento 494094)
 $m = 1.0000904$ (elemento 494093)
 1.0000900 (elemento 494094)

La deformazione magnetica è riferita al centro degli elementi (da dati del 19 marzo 2005, il valore della perturbazione è orientamento di 0,001 - 12,31)



QUADRO D'UNIONE DEGLI ELEMENTI LIMITROFI

495133 CASA SCHIAVONI	495132 STAZIONE DI AVETRANA	495143 MASSERIA L'ARGENTONE	495142 MASSERIA TORRE VECCHIA
511014 POZZELLE	511011 MASSERIA RUGGIANELLO	511024 MASSERIA FRASSANTO	511021 IACORIZZO
511013 MASSERIA MONTI D'ARENIA	511012 AVETRANA	511022 CASTELLO DI MOTUNATO	511022 MASSERIA FUSCHI
511054 MASSERIA LA SCIAVELLA	511051 MONTE DELLA MARINA	511064 MASSERIA ABBATEMUSI	511061 MASSERIA DONNA TERESA
511053 SAN PIETRO	511052 SPECCHIARICA	511063 BERRA DEGLI ANGELI	511062 BERRA ANNUNZI

POSIZIONE DELL'ELEMENTO NEL FOGLIO 511

4	1	4	1	4	1	4	1
4	1	4	1	4	1	4	1
3	2	3	2	3	2	3	2
4	1	4	1	4	1	4	1
3	2	3	2	3	2	3	2
4	1	4	1	4	1	4	1
3	2	3	2	3	2	3	2
4	1	4	1	4	1	4	1
3	2	3	2	3	2	3	2

LEGENDA

- Confini Catastali Area Stazione di Elevazione Produttore
- Limiti Catastali Cabina Primaria Ruggianello
- Linea MT 30 kV in Cavo Interrato (Produttore Sezione "1")
- Linea MT 30 kV in Cavo Interrato (Produttore Sezione "2")
- Linea AT cavo Interrato
- Area Occupata dall'Impianto FV relativo alla "Sezione 1"
- Area Occupata dall'Impianto FV relativo alla "Sezione 2"

**IMPIANTO DI RETE PER LA CONNESSIONE A 150 kV
DI UN IMPIANTO FOTOVOLTAICO DI POTENZA MASSIMA
IN IMMISSIONE PARI A 41,50 MW SUDDIVISO IN DUE SEZIONI:**

- SEZIONE 1: POTENZA IN IMMISSIONE 10,2 MW
- SEZIONE 2: POTENZA IN IMMISSIONE 31,3 MW

**UBICATO NEL COMUNE DI AVETRANA (TA)
LOCALITA' MASSERIA CANAGLIE E S.P. 145**

PROGETTO DEFINITIVO

**NUOVA CABINA PRIMARIA E OPERE DI RETE
INQUADRAMENTO GENERALE DELL'INTERVENTO SU CTR**

IDENTIFICAZIONE ELABORATO							
Livello prog.	Codice firmabilità	Tip. docum.	N° elaborato	N° foglio	Tot. fogli	NO. FILE	DATA
PD	T0737121	01	7.3	01	01		20/08/2021
REVISIONI							
REV.	DATA	DESCRIZIONE	ESEGUITO	VERIFICATO	APPROVATO		
01	01/09/20	REVISIONE	F.P.L.	F.P.L.	F.P.L.		
02	20/08/21	REVISIONE	F.P.L.	F.P.L.	F.P.L.		

PROGETTAZIONE:

L'ESPRESSO TECNICO

Ing. Luca Ferracuti Pompa
Progettazione - Commissioning - Consulting
Via G. Mazzini, 89 - 81033 Montegorzo (FM)
ITALY - Phone: +39 086255242
L.ferracuti@ltem-energia.com

L'ESPRESSO TECNICO

GESTORE RETE ELETTRICA

RICHIEDENTE
AVETRANA SRL
Piazza Andrea Van'Uynghele n° 8
81019 POLICIANO (BN)
P.iva 020798014