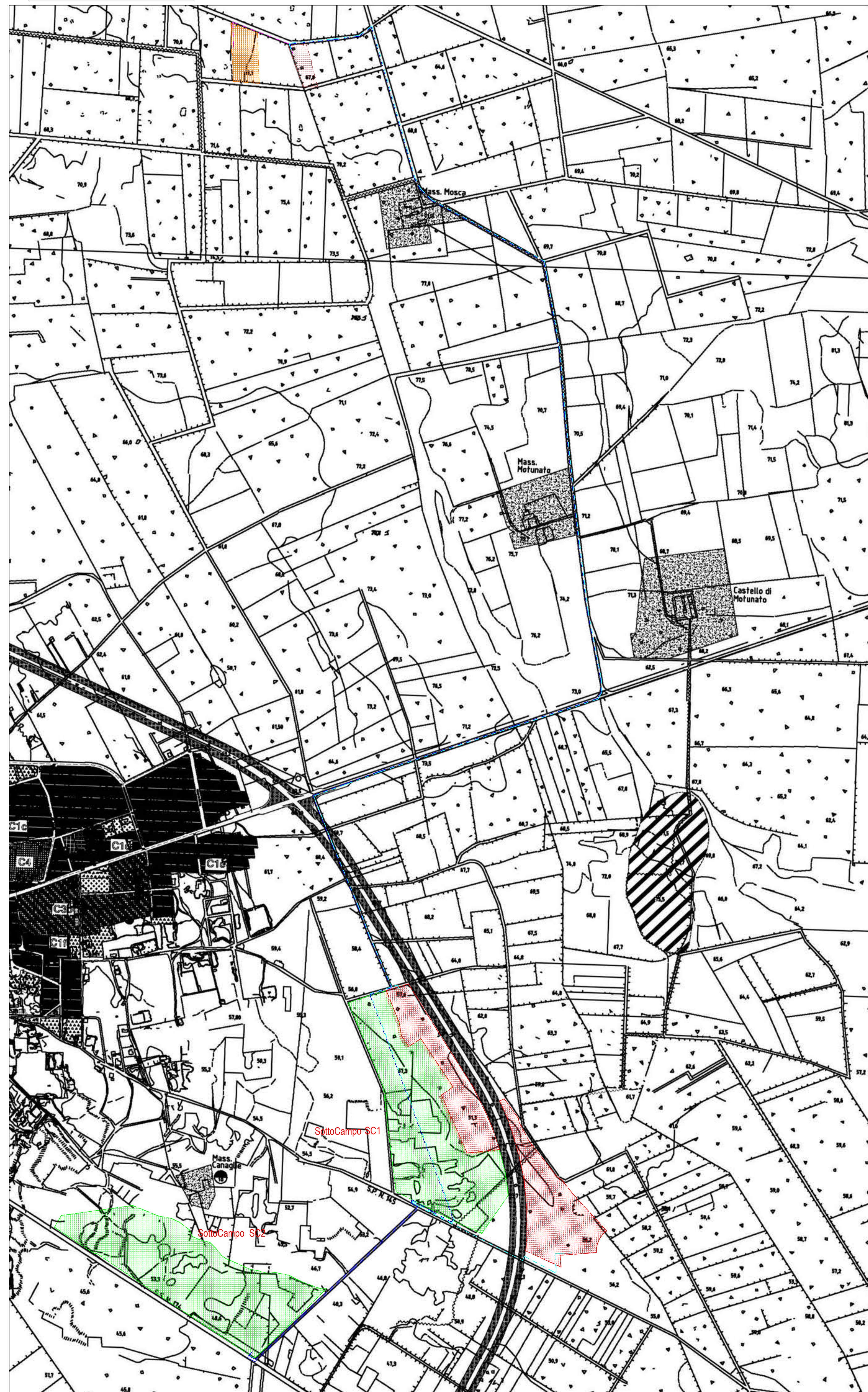


SCALA DI RIPRODUZIONE 1:6.000



SCALA DI RIPRODUZIONE 1:5.000



L'area oggetto dell'intervento non è interessata da Vincoli Del P.R.G.

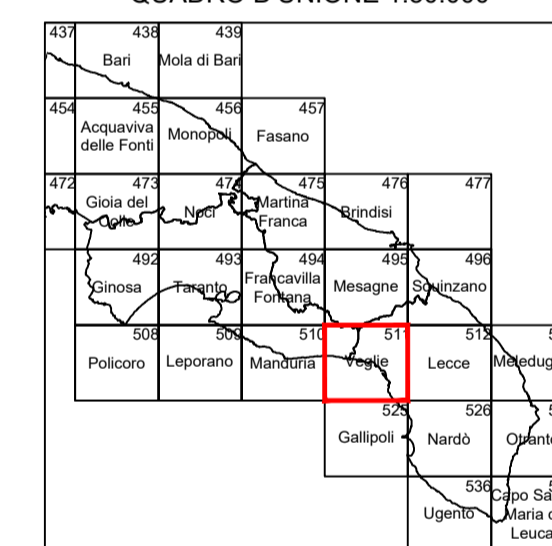
DATI DI ORIENTAMENTO E MODULO DI DEFORMAZIONE LINEARE AL CENTRO DEGLI ELEMENTI

N_m = Nord magnetico
 N_g = Nord geografico
 δ = Declinazione magnetica
 γ = Convergenza
 m = Modulo di deformazione lineare

$\delta = +2^\circ 32' 21''$ (elemento 494000);
 $+2^\circ 31' 48''$ (elemento 494094);
 $\gamma = +1^\circ 31' 41''$ (elemento 494000);
 $+1^\circ 31' 44''$ (elemento 494094);
 $m = 1.0000004$ (elemento 494000);
 1.0000000 (elemento 494094);

La declinazione magnetica è riferita al centro degli elementi alla data del 1° Gennaio 2010. La scala della declinazione sarà prorogata di circa 1" annuo.

QUADRO D'UNIONE 1:50.000



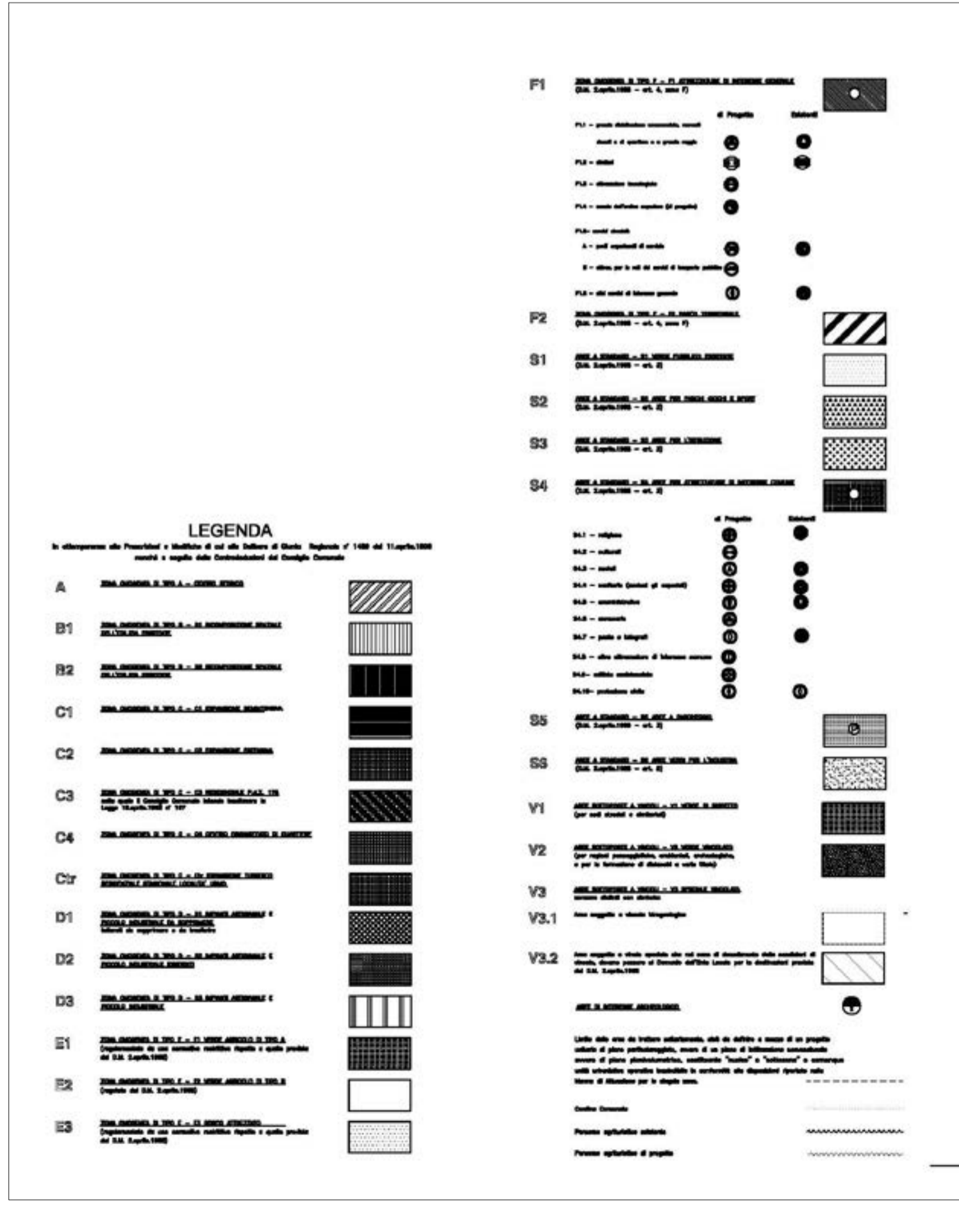
QUADRO D'UNIONE DEGLI ELEMENTI LIMITROFI

495133 CASA SCHIAVONI	495132 STAZIONE DI AVETRANA	495143 MASSERIA L'ARGENTONE	495142 MASSERIA TORRE VECCHIA
511014 POZZELLE	511011 MASSERIA RUGGIANELLO	511004 MASSERIA FRASSANITO	511021 MACORIZZO
511013 MASSERIA MONTI D'ARENIA	511012 AVETRANA	511023 CASTELLO DI MOTUNATO	511022 MASSERIA FRUSCHI
511004 MASSERIA LA SCALELLA	511051 MONTE DELLA MARRA	511004 MASSERIA ABBATEMASI	511001 MASSERIA DONNA TERESA
511053 SANT'PIETRO	511052 SPEICCIAMARCA	511063 SERRA DEGLI ANGELE	511062 SERRA SANNUZZO

POSIZIONE DELL'ELEMENTO NEL FOGLIO S11

4	1	4	1	4	1	4	1
3	2	3	2	3	2	3	2
4	1	4	1	4	1	4	1
3	2	3	2	3	2	3	2
4	1	4	1	4	1	4	1
3	2	3	2	3	2	3	2
4	1	4	1	4	1	4	1
3	2	3	2	3	2	3	2

LEGENDA



LEGENDA

- Confini Catastali Area Stazione di Elevazione Produttore
- Limiti Catastali Cabina Primaria Ruggianello
- Linea MT 30 kV in Cavo Interrato (Produttore Sezione "1")
- Linea MT 30 kV in Cavo Interrato (Produttore Sezione "2")
- Linea AT cavo Interrato
- Area Occupata dall'Impianto FV relativo alla "Sezione 1"
- Area Occupata dall'Impianto FV relativo alla "Sezione 2"

IMPIANTO DI RETE PER LA CONNESSIONE A 150 kV DI UN IMPIANTO FOTOVOLTAICO DI POTENZA MASSIMA IN IMMISSIONE PARI A 41,50 MW SUDDIVISO IN DUE SEZIONI:

- SEZIONE 1: POTENZA IN IMMISSIONE 10,2 MW
- SEZIONE 2: POTENZA IN IMMISSIONE 31,3 MW

UBICATO NEL COMUNE DI AVETRANA (TA)
LOCALITA' MASSERIA CANAGLIE E S.P. 145

PROGETTO DEFINITIVO

NUOVA CABINA PRIMARIA E OPERE DI RETE INQUADRAMENTO GENERALE DELL'INTERVENTO VINCOLI P.R.G.

IDENTIFICAZIONE ELABORATO								
Livello prog.	Codice firmacostabilità	Tip. docum.	N° elaborato	N° foglio	Tot. fogli	NOME FILE	DATA	SCALA
PD	T0737121	01	7.6A	01	01		20/08/2021	

REVISIONI					
REV.	DATA	DESCRIZIONE	ESEGUITO	VERIFICATO	APPROVATO
01	01/09/20	REVISIONE	F.P.L.	F.P.L.	F.P.L.
02	20/08/21	REVISIONE	F.P.L.	F.P.L.	F.P.L.

PROGETTAZIONE:

GESTORE RETE ELETTRICA: AVETRANA SRE

RICHIEDENTE: AVETRANA SRE

Ing. Luca Ferracuti Pompa
Progettista - Coordinamento - Consulenza
Via G. Mazzini, 89 - 81033 Montepoggio (FM)
Tel. 0741 - Pagine Gialle C.F. 9356582402
L.ferracuti@lfn-energia.com