



COMUNE DI AVETRANA

PROVINCIA DI TARANTO



REGIONE PUGLIA



REALIZZAZIONE DI UN IMPIANTO SOLARE FOTOVOLTAICO CONNESSO ALLA RETE DELLA POTENZA DI PICCO PARI A 12.045,60 kW, COLLEGATO AD UN PIANO AGRONOMICO PER L'UTILIZZO A SCOPI AGRICOLI DELL'AREA

Denominazione Impianto:

IMPIANTO AVETRANA 1

Ubicazione:

Comune di Avetrana (TA)
Località Strada Provincia n.145

ELABORATO
029202_IST_R

**RELAZIONE DEGLI ELEMENTI CARATTERISTICI DEL
PAESAGGIO AGRARIO**

Cod. Doc.: AVA20_029202_IST_R



Project - Commissioning – Consulting

Municipiul Bucuresti Sector 1
Str. HRISOVULUI Nr. 2-4, Parter, Camera 1, Bl. 2, Ap.
88
RO41889165

Scala: --

PROGETTO

Data:
15/12/2021

PRELIMINARE



DEFINITIVO



AS BUILT



Richiedente:

AVETRANA S.r.l.
Piazza Walther Von Vogelweide, 8
39100 Bolzano
Provincia di Bolzano
P.IVA 03027960214

Tecnici e Professionisti:

P.A. Francesco RANAURO
ISCRITTO AL N. 326 DELL'ALBO DEI PERITI
AGRARI E PERITI AGRARI LAUREATI DELLA
PROV. DI POTENZA

Revisione	Data	Descrizione	Redatto	Approvato	Autorizzato
01	15/12/2021	Progetto Definitivo			
02					
03					
04					

Il tecnico PA Francesco Ranauro

Il Richiedente:

AVETRANA S.r.l.

Piazza Walther Von Vogelweide n.8 – 39100 Bolzano (BZ)
P.iva: 03027960214

Rilievo degli elementi caratterizzanti il paesaggio agrario (alberi monumentali, alberature, muretti a secco) in Avetrana (Ta) – AVETRANA SRL

Sommario

1.Premessa.....	2
1.1 Breve descrizione dell'intervento.....	3
2. ANALISI TERRITORIALE	3
2.1 Inquadramento geografico.....	3
2.2. Inquadramento catastale	6
2.3. Destinazione urbanistica.....	6
3. Rilievo degli elementi caratterizzanti il paesaggio agrario (alberi monumentali, alberature, muretti a secco).....	7
3.1 Alberi monumentali	7
3.2 Muretti a secco	8
3.3 Alberature perimetrali	11

Rilievo degli elementi caratterizzanti il paesaggio agrario (alberi monumentali, alberature, muretti a secco) in Avetrana (Ta) – AVETRANA SRL

1.Premessa

Il sottoscritto Francesco RANAURO, con studio in Lavello alla Via 25 Aprile n.6/b, iscritto al Collegio dei Periti Agrari e Periti Agrari Laureati della Provincia di Potenza al n. 326 ha ricevuto l'incarico di redigere la seguente relazione inerente il **rilievo degli elementi caratterizzanti il paesaggio agrario** e correlata alla realizzazione di un impianto fotovoltaico da ubicarsi in Avetrana (TA) e proposto dalla AVETRANA S.r.l. con sede in Bolzano alla Piazza Walther Von Vogelweide n. 8.

In particolare, la "Disciplina del procedimento unico di autorizzazione alla realizzazione ed all'esercizio di impianti di produzione di energia elettrica alimentati da fonti rinnovabili", emanata dalla Regione Puglia richiede nel caso di istanze relative ad impianti da insediarsi in zone agricole richiede:

- i. relazione pedo-agronomica;
- ii. rilievo delle produzioni agricole di qualità (produzioni a marchio I.G.P., I.G.T., D.O.C., D.O.P.) con allegata opportuna relazione descrittiva;
- iii. rilievo degli elementi caratterizzanti il paesaggio agrario (alberi monumentali, alberature, muretti a secco) con allegata opportuna relazione descrittiva;
- iv. dichiarazione del conduttore dei terreni agrari ricadenti sull'area interessata dall'impianto che:
 - o la realizzazione dell'impianto non comporta l'espianto di impianti arborei oggetto di produzioni agricole di qualità;
 - o sulle aree interessate dal progetto non gravano impegni derivanti dal loro inserimento in piani di sviluppo agricolo aziendale finanziate nell'ambito di Piani e Programmi di sviluppo agricolo e rurale cofinanziati con fondi europei (FEOGA, FEASR), non coerenti con la realizzazione dell'impianto.

Rilievo degli elementi caratterizzanti il paesaggio agrario (alberi monumentali, alberature, muretti a secco) in Avetrana (Ta) – AVETRANA SRL

1.1 Breve descrizione dell'intervento.

La presente relazione concerne un intervento finalizzato alla realizzazione nel territorio di Avetrana (Ta) di un impianto solare fotovoltaico connesso alla rete della potenza di picco pari a 12.045,00 kW all'interno di un terreno interamente seminativo.

Le aree di progetto sono distinte nel catasto terreni di Avetrana al Foglio Foglio n. 41, particelle n. 37-181-253-315 e al Foglio n. 13, particelle 371-374.

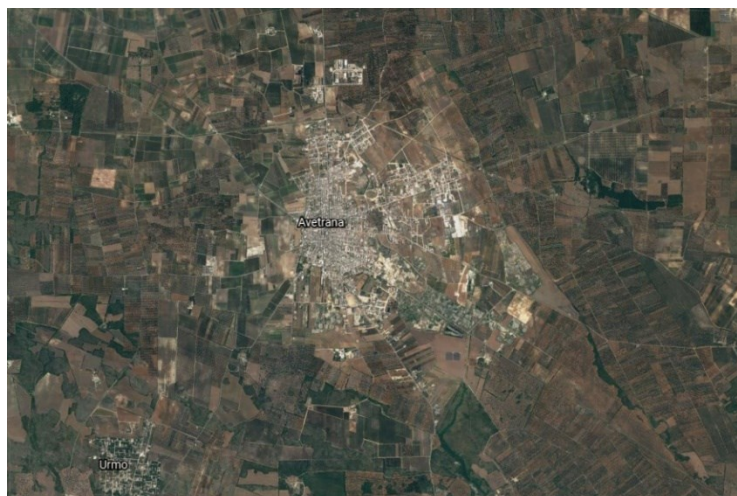
2. ANALISI TERRITORIALE

2.1 Inquadramento geografico

L'area di studio è ubicata nel comune di **Avetrana** nella provincia di Taranto da cui dista Km. 42. L'abitato è posto nel Salento, al confine fra le tre province di Taranto, Brindisi e Lecce dai quali è equidistante e sorge a 62 metri s.l.m. in una zona collinare detta Murge Tarantine, più precisamente nella cosiddetta "area delle Serre tarantine".

La massima altitudine del territorio comunale, 117 metri s.l.m., si raggiunge a Monte dei Diavoli, una modesta altura posta in direzione di Manduria; il cosiddetto Monte della Marina raggiunge invece i 100 metri.

La popolazione residente, secondo le rilevazioni ISTAT al 31/12/2019) ammonta a 6.346 abitanti; il territorio è esteso 74,17 km² con una densità pari a 86,77 ab./km².



Inquadramento geografico Comune di Avetrana

Rilievo degli elementi caratterizzanti il paesaggio agrario (alberi monumentali, alberature, muretti a secco) in Avetrana (Ta) – AVETRANA SRL

Le aree ove sono stati previsti gli impianti sono situate a est/sud-est del centro abitato e si collocano in una zona pianeggiante.



L'attuale utilizzo agronomico è a seminativo semplice e alla data odierna l'intera area risulta coltivata a grano duro.



Rilievo degli elementi caratterizzanti il paesaggio agrario (alberi monumentali, alberature, muretti a secco) in Avetrana (Ta) – AVETRANA SRL



Rilievo degli elementi caratterizzanti il paesaggio agrario (alberi monumentali, alberature, muretti a secco) in Avetrana (Ta) – AVETRANA SRL



2.2. Inquadramento catastale

I terreni su cui sorgerà l'impianto sono censiti nel Catasto Terreni del Comune di Avetrana come segue:

- Fl. 41 p.IIa 315 estesa ha. 0.15.00 in ditta Saracino Cosimo;
- Fl. 41 p.IIe 181, 253 e 37 estese ha. 11.43.05 in ditta Lenti Vito;
- Fl. 13 p.IIa 374 e 371 estese ha. 0.82.54 in ditta Ciccarese Francesco;

per complessivi ha. 12.40.59.

2.3. Destinazione urbanistica

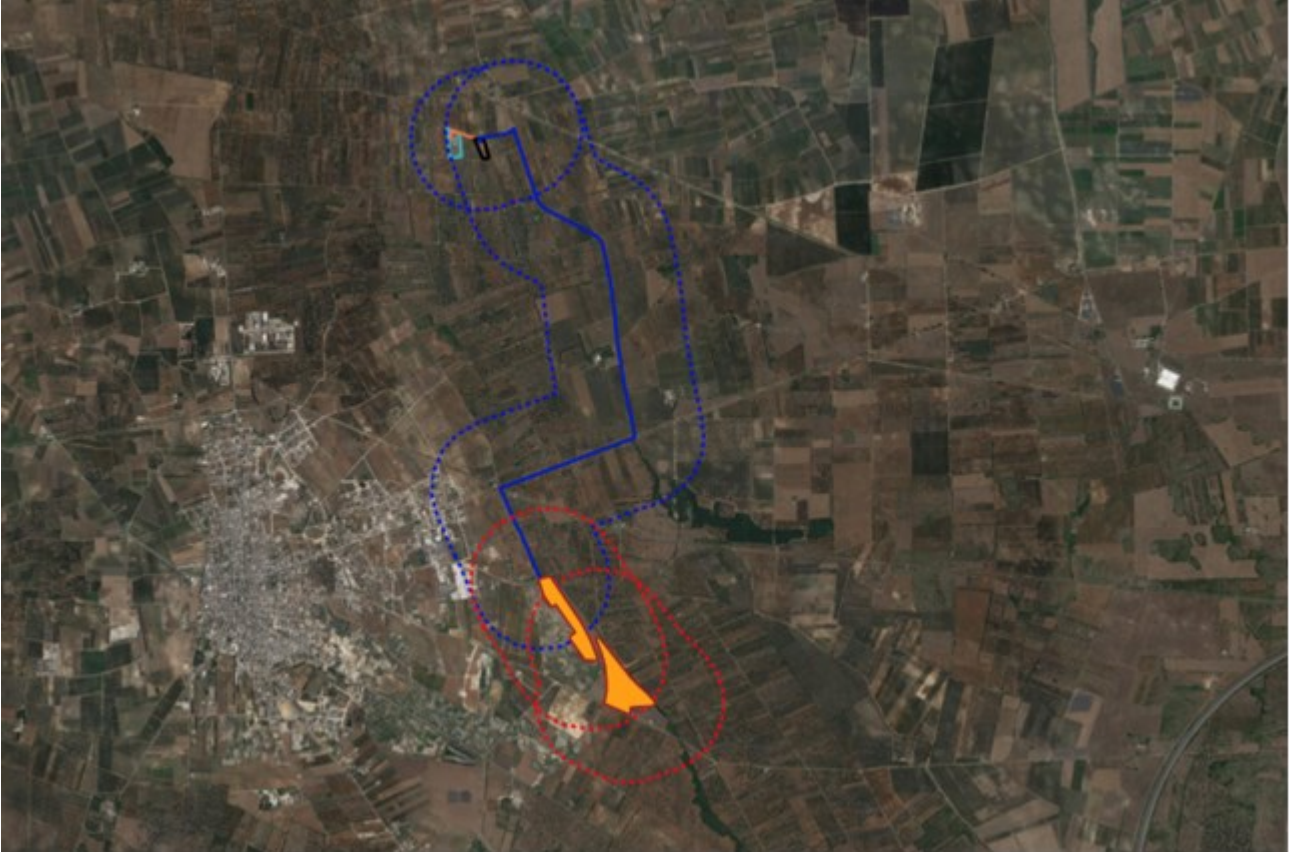
L'area interessata dal progetto, rientra nella pianificazione urbanistica comunale con la destinazione di zona "E2 ZONA OMOGENEA DI TIPO E – E2 VERDE AGRICOLO DI TIPO B con alcune prescrizioni per modeste superfici (all'interno della particella 41) destinate a "Viabilità di piano" e "Verde di rispetto".

L'area di studio comprende anche l'areale relativo al percorso del cavidotto che – verso nord - collegherà le aree d'impianto alla stazione di elevazione per un tratto di circa 5 km.

Rilievo degli elementi caratterizzanti il paesaggio agrario (alberi monumentali, alberature, muretti a secco) in Avetrana (Ta) – AVETRANA SRL

Il tratto di cavidotto percorrerà esclusivamente la preesistente viabilità senza attraversamenti di aree agricole.

Nella sottostante immagine sono evidenziate le ubicazioni dell'impianto, il percorso del cavidotto e l'areale di 500 mt esaminato



3. Rilievo degli elementi caratterizzanti il paesaggio agrario (alberi monumentali, alberature, muretti a secco)

3.1 Alberi monumentali

Nell'areale considerato **non sono presenti alberi monumentali** ai sensi della Legge n. 10/2013 e del Decreto 23 ottobre 2014 secondo l'aggiornamento degli elenchi regionali aggiornati al 24/07/2020 (riferimento D.M. n. 9022657 del 24/07/2020).

3.2 Muretti a secco

Il muro a secco è stato il primo esempio di manufatto umano ed è presente in tutte le culture del pianeta. Rappresenta infatti il primo tentativo di modificare l'ambiente per ricavarne un qualsiasi uso; sia per costruire un riparo che per delimitare un luogo. È presente nelle costruzioni religiose, come nel caso degli altari costruiti dai patriarchi ebrei di cui si parla nella Bibbia, che nei nuraghi della Sardegna. Le mura delle città più antiche sono costruite con blocchi enormi incastrati a secco, come pure le piramidi a gradoni dell'America Latina.

Gli antichi greci e poi i romani costruivano muri a secco, sia perché erano più economici sia perché più facili da costruire. Per questa ragione anche in Grecia e nei paesi balcanici si possono ancora trovare tali manufatti. I Celti utilizzavano, a protezione dei loro insediamenti, quella particolare costruzione di cui Cesare fu testimone durante la sua campagna gallica e a cui darà il nome di murus gallicus.

Nel muro con pietre grezze si pongono le stesse in modo da farne coincidere il più possibile i contorni, se possibile correggendone il profilo, e inserendo pietre più piccole per riempire i vuoti tra l'una e l'altra. Dalla precisione di tale composizione, un vero e proprio mosaico o puzzle, dipenderà la durata e la solidità del muro stesso. Questo tipo di muro a secco caratterizza il paesaggio Ibleo, nel territorio etneo, sui terrazzamenti collinari di coltivazione, e domina nel paesaggio agrario della Puglia, sempre per le delimitazioni delle proprietà.

Nel territorio di Avetrana i terreni agricoli (in specie oliveti) sono costituiti da piccoli appezzamenti delimitati da bassi muretti a secco, che rappresentano le prime costruzioni apparse nel paesaggio rurale salentino usate per delimitare i campi, le proprietà e i pascoli.

In un primo momento la roccia veniva frantumata e semplicemente ammassata lungo i margini, mentre successivamente i muretti a secco hanno assunto una forma sempre più lineare e definita, diventando una vera e propria arte tramandata di padre in figlio per intere generazioni.

Da una attenta e meticolosa indagine effettuata sull'intero raggio di 500 mt intorno ai siti che ospiteranno l'intervento sono stati rilevati numerosi manufatti alcuni dei quali conservano la loro originaria integrità.

Rilievo degli elementi caratterizzanti il paesaggio agrario (alberi monumentali, alberature, muretti a secco) in Avetrana (Ta) – AVETRANA SRL

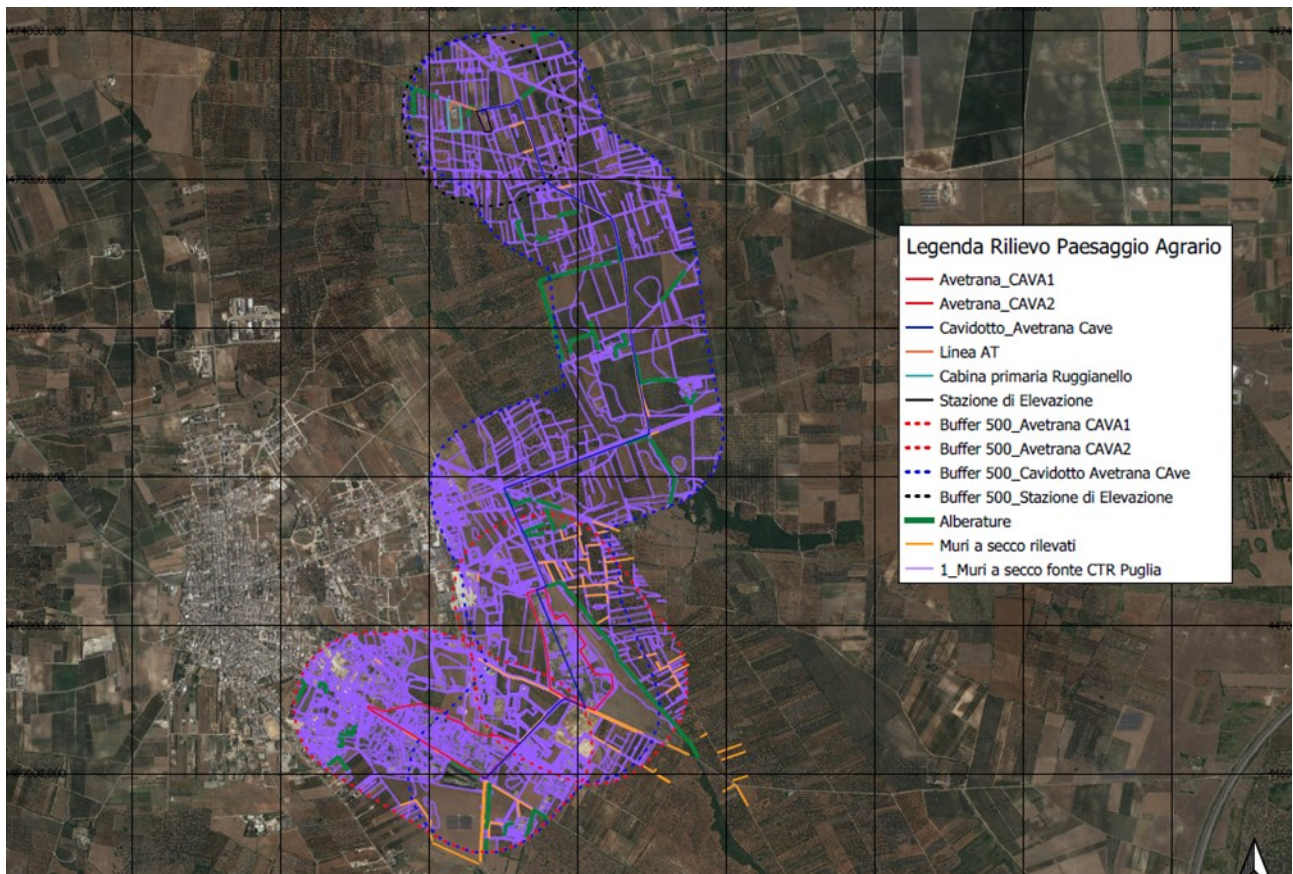


Rilievo degli elementi caratterizzanti il paesaggio agrario (alberi monumentali, alberature, muretti a secco) in Avetrana (Ta) – AVETRANA SRL

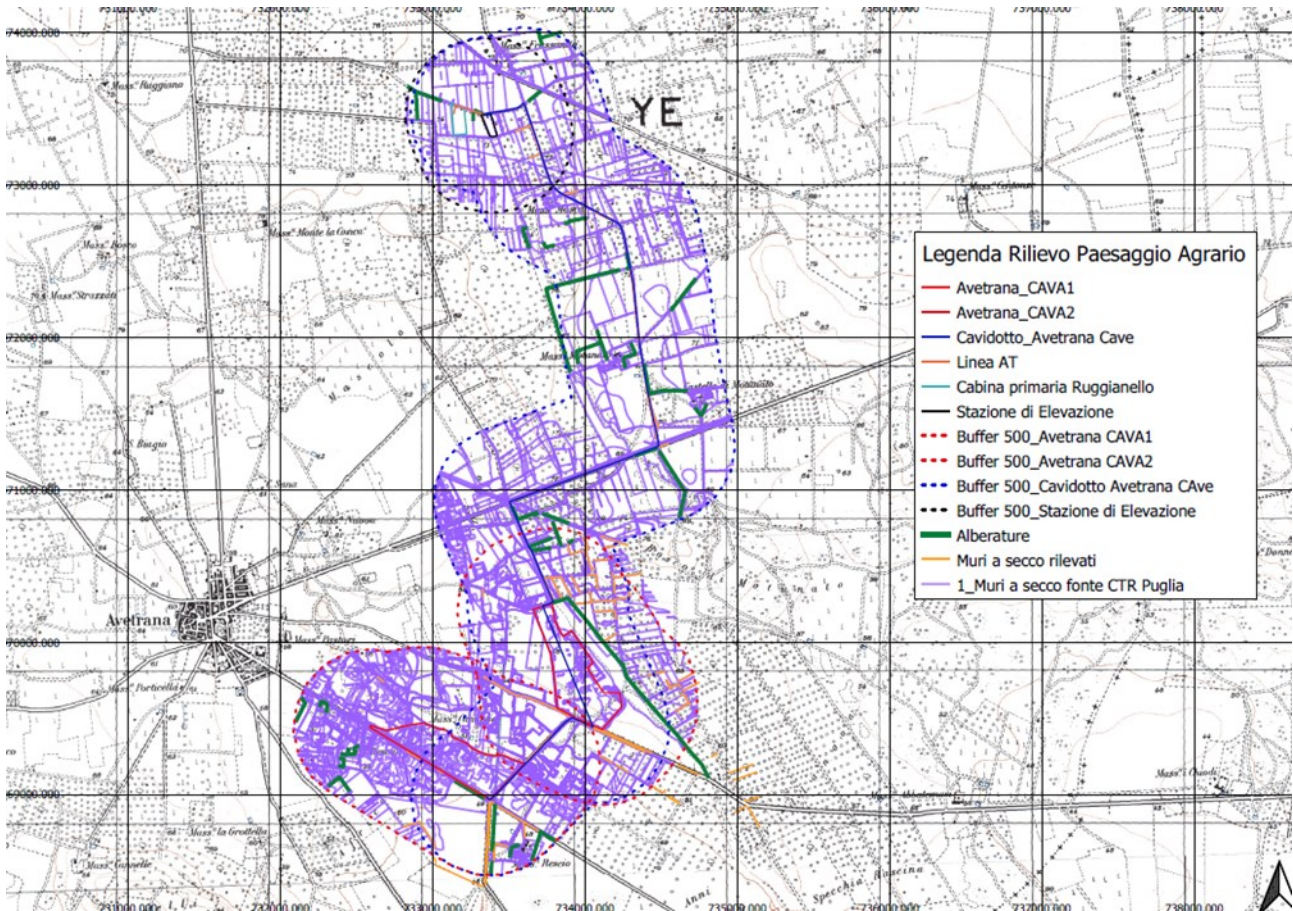


Nella CTR della Regione Puglia sembrano essere già individuati i muretti a secco presenti sul territorio ma l'indagine aereofotogrammetrica ha posto in risalto anche recinzioni in tufo (a secco e non) realizzate in epoca recente.

Nelle sottostanti tavole, elaborate sia su foto aerea che su carta IGM sono stati individuati i muri a secco presenti nei buffer di entrambi gli areali (d'impianto e del cavidotto).



Rilievo degli elementi caratterizzanti il paesaggio agrario (alberi monumentali, alberature, muretti a secco) in Avetrana (Ta) – AVETRANA SRL



3.3 Alberature perimetrali

Non si rilevano alberature perimetrali di particolare interesse.

Tanto quelle indicate nella CTR della Regione Puglia quanto quelle rilevate in situ altro non sono che arbusti cresciuti spontaneamente tra i muri a secco in stato di abbandono oppure filari di oliveti posti sul confine.



Dalle immagini è sono facilmente visibili gli elementi arbustivi che ricoprono i muretti a secco e che, di fatto non costituiscono alberature.

Rilievo degli elementi caratterizzanti il paesaggio agrario (alberi monumentali, alberature, muretti a secco) in Avetrana (Ta) – AVETRANA SRL



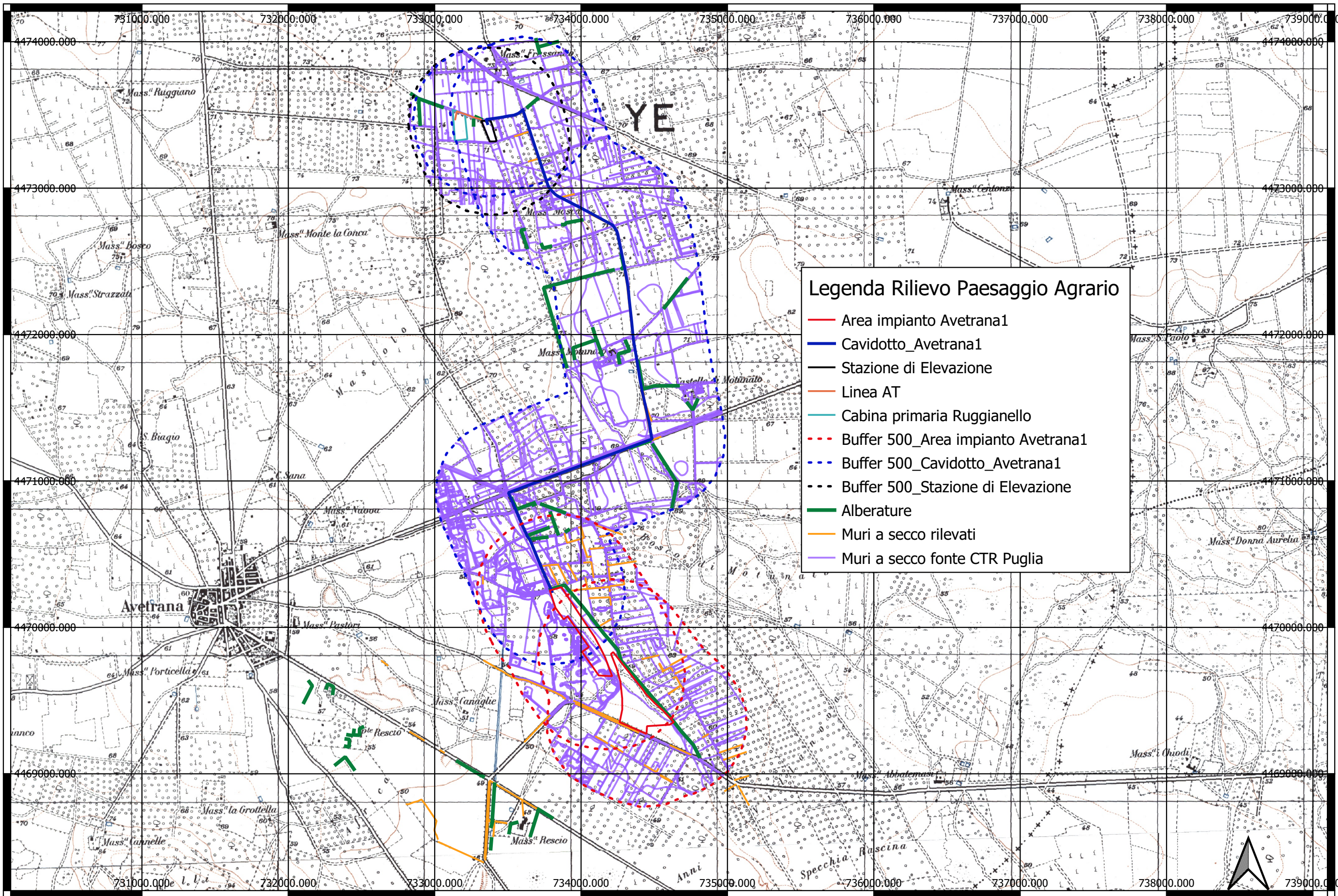
In fede.

Lavello, 01 Marzo 2021

P.A. Francesco RANAURO

Allegati

- Rilievo Paesaggio Agrario_Avetrana1 IGM 1:25.000
- Rilievo Paesaggio Agrario_Avetrana1 Ortofoto 1:25.000



Legenda Rilievo Paesaggio Agrario

- Area impianto Avetrana1
- Cavidotto_Avetrana1
- Stazione di Elevazione
- Linea AT
- Cabina primaria Ruggianello
- - - Buffer 500_Area impianto Avetrana1
- - - Buffer 500_Cavidotto_Avetrana1
- - - Buffer 500_Stazione di Elevazione
- Alberature
- Muri a secco rilevati
- Muri a secco fonte CTR Puglia

