

Larino 1

- area progetto
- campo fotovoltaico
 - connessione - accumulatori
 - opere di rimboscimento
 - opere in condivisione
 - SottoStazione Elettrica
 - cavidotto

- PTCP
- molise tratturi
- siti VIR
- Archeologici di interesse culturale dichiarato
 - Archeologici di interesse culturale non verificato
 - Architettonici di interesse culturale dichiarato
 - Architettonici di interesse culturale non verificato
 - Limiti comunali



DOCUMENTAZIONE GRAFICA

Larino (CB)

Località Piane di Larino

IMPIANTO AGRIVOLTAICO DELLA POTENZA DI 70 MWp, INCLUSO INFRASTRUTTURE ED OPERE DI CONNESSIONE, NEL COMUNE DI LARINO (CB) LOCALITÀ "PIANE DI LARINO"

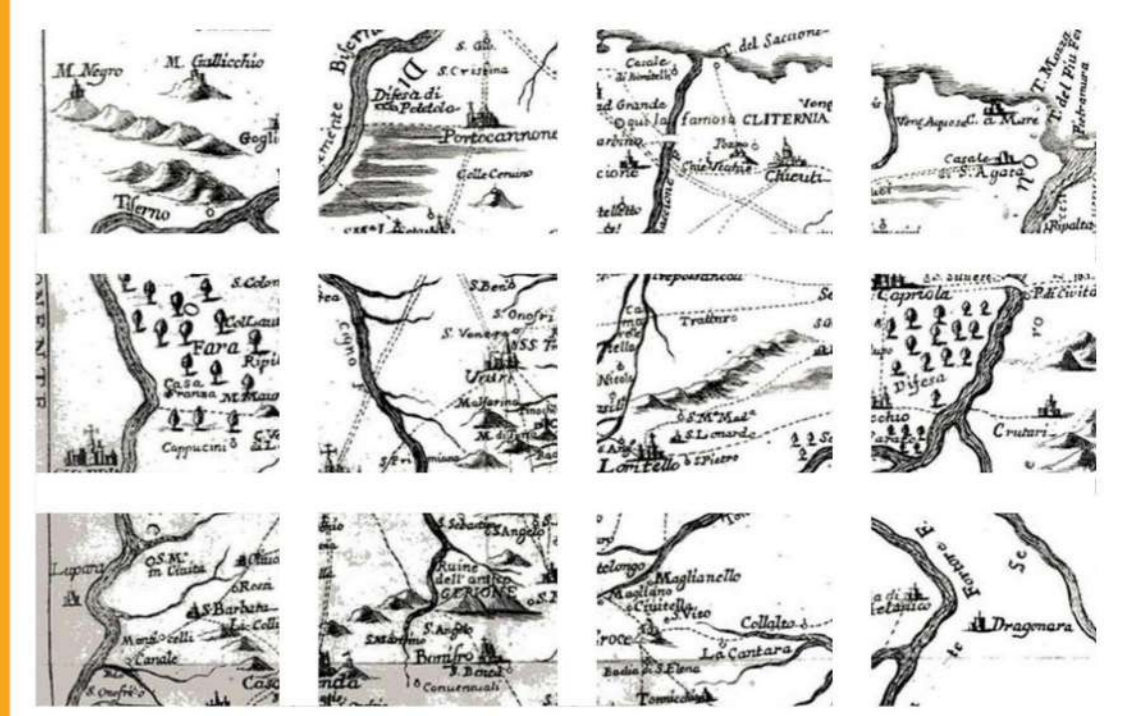


Tavola 2

Vincoli e segnalazioni da strumenti urbanistici su IGM F° 154 I SE; F° 154 II NE; F° 155 IV SO; F° 155 III NO

Committente:
Studio Romanciuc - ENEL Larino 1 s.r.l.

Carta del rischio archeologico:



Alta sorveglianza:
Soprintendenza Archeologia, Belle Arti e Paesaggio per il Molise