

Larino 1

- | | |
|----------------------------|--------------------------|
| area progetto | rischio archeologico |
| campo fotovoltaico | 3 - rischio basso |
| connessione - accumulatori | 4 - rischio medio |
| opere di rimboscimento | rischio non verificabile |
| opere in condivisione | rischio sporadico |
| SottoStazione Elettrica | Limiti comunali |
| cavidotto | Google Satellite |
| buffer ricognizione | |
| campo fotovoltaico | |
| connessione MT | |



Cooperativa
Arte
Archeologia
Storia
del Territorio

DOCUMENTAZIONE GRAFICA

Larino (CB)

Località Piane di Larino

IMPIANTO AGRIVOLTAICO DELLA POTENZA DI 70 MWp, INCLUSO INFRASTRUTTURE ED OPERE DI CONNESSIONE, NEL COMUNE DI LARINO (CB) LOCALITÀ "PIANE DI LARINO"

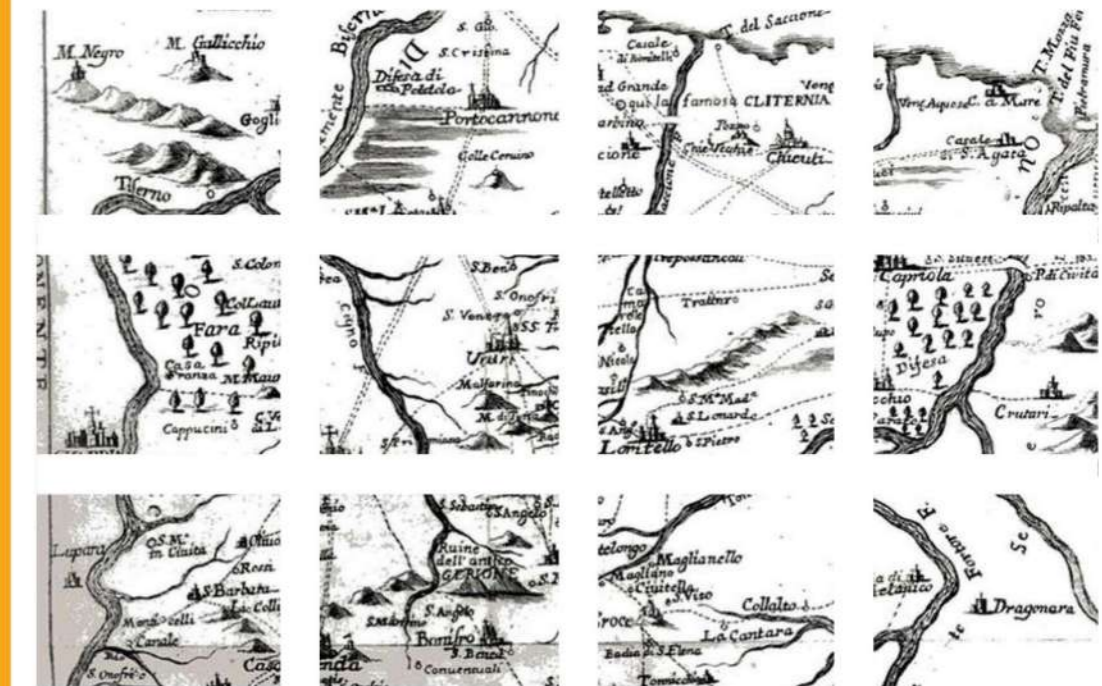


Tavola 4

Carta del rischio archeologico su ortofoto

Committente:

Studio Romanciuc - ENEL Larino 1 s.r.l.

Carta del rischio archeologico:



Cast s.c.r.l.



Alta sorveglianza:

Soprintendenza Archeologia, Belle Arti e Paesaggio per il Molise