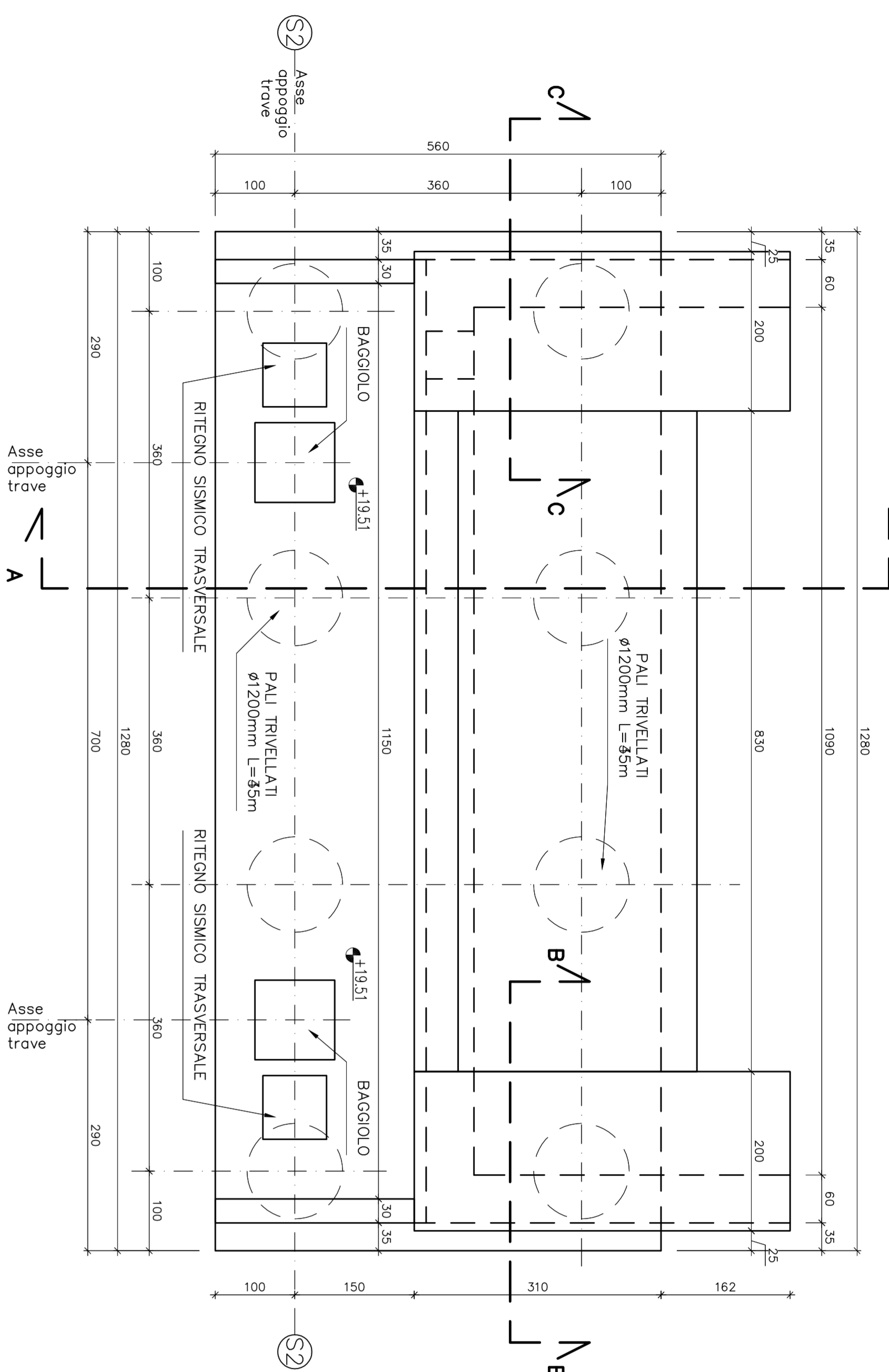


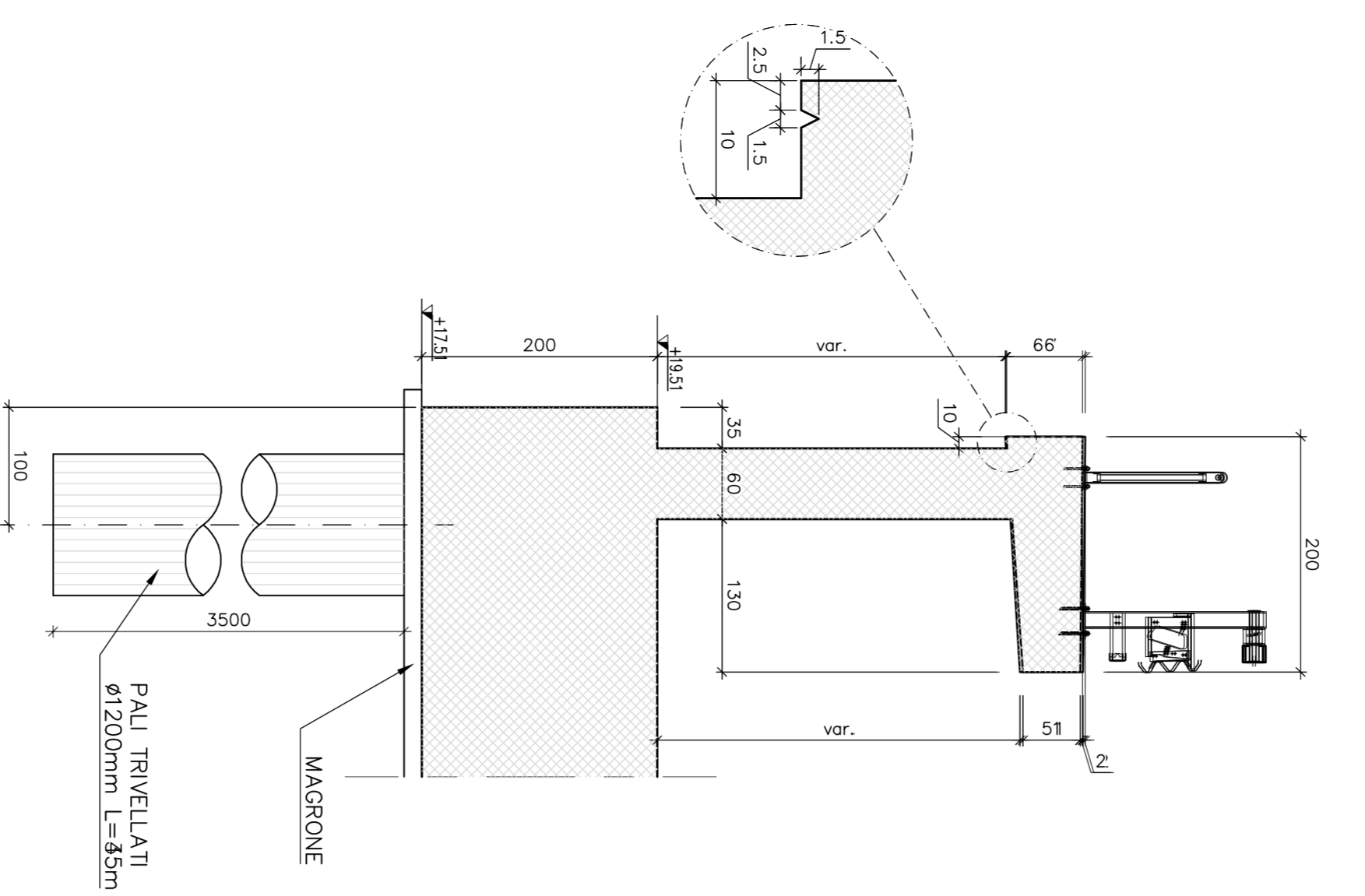
SPALLA S2 - PIANTA

Scala 1:500



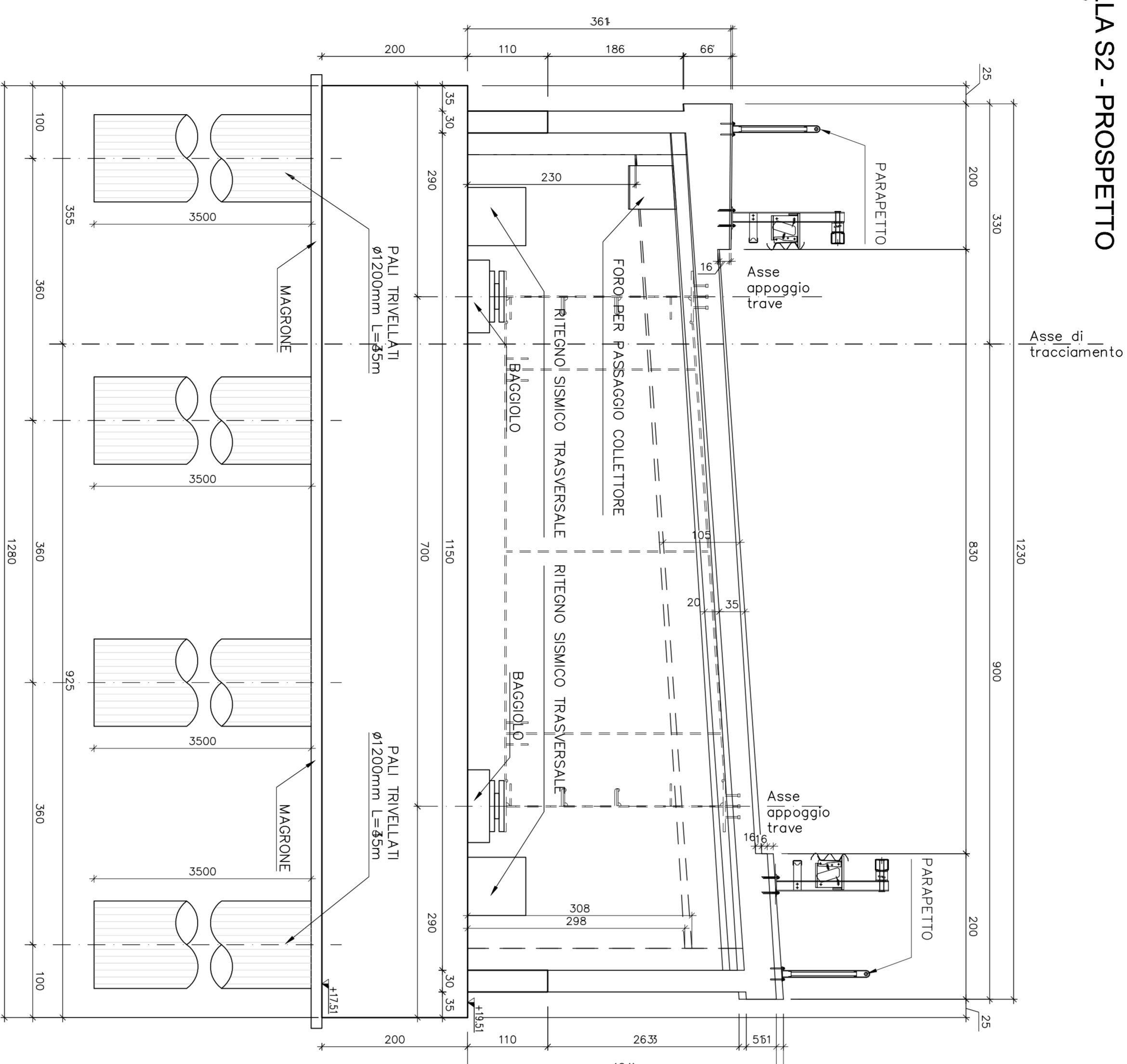
SPALLA S2
SEZIONE C-C

Scala 1:50



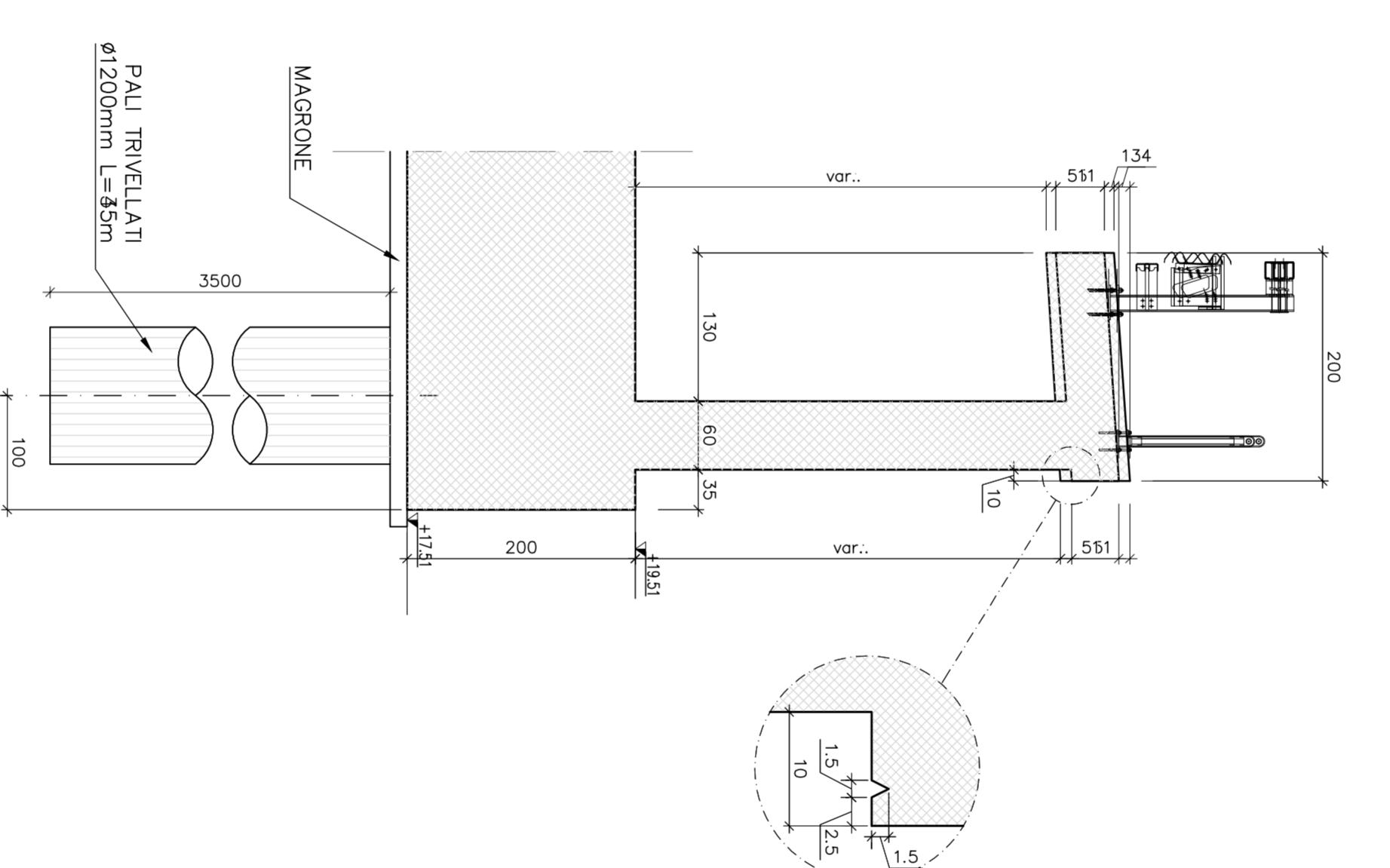
SPALLA S2 - PROSPETTO

Scala 1:50



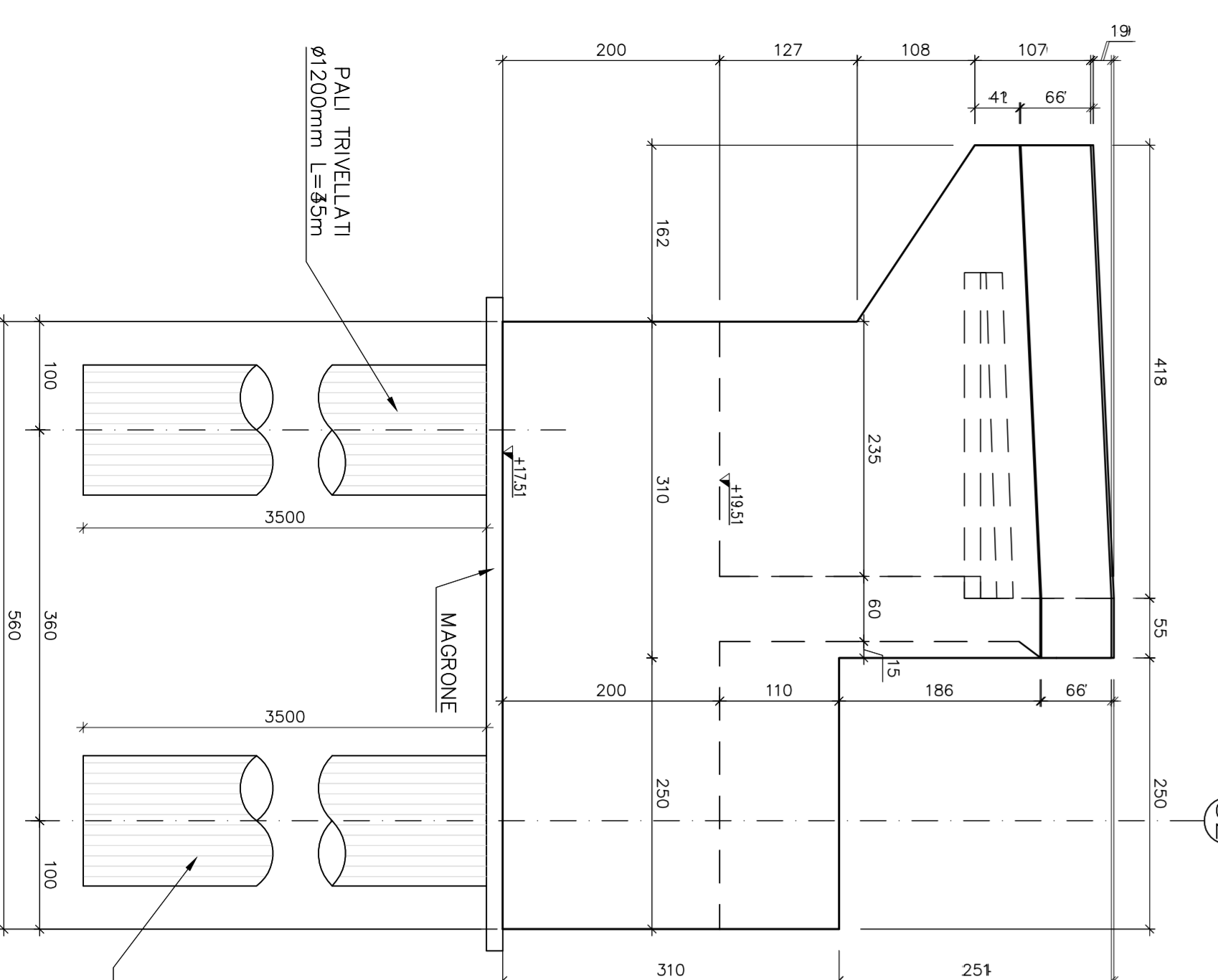
SPALLA S2
SEZIONE B-B

Scala 1:50



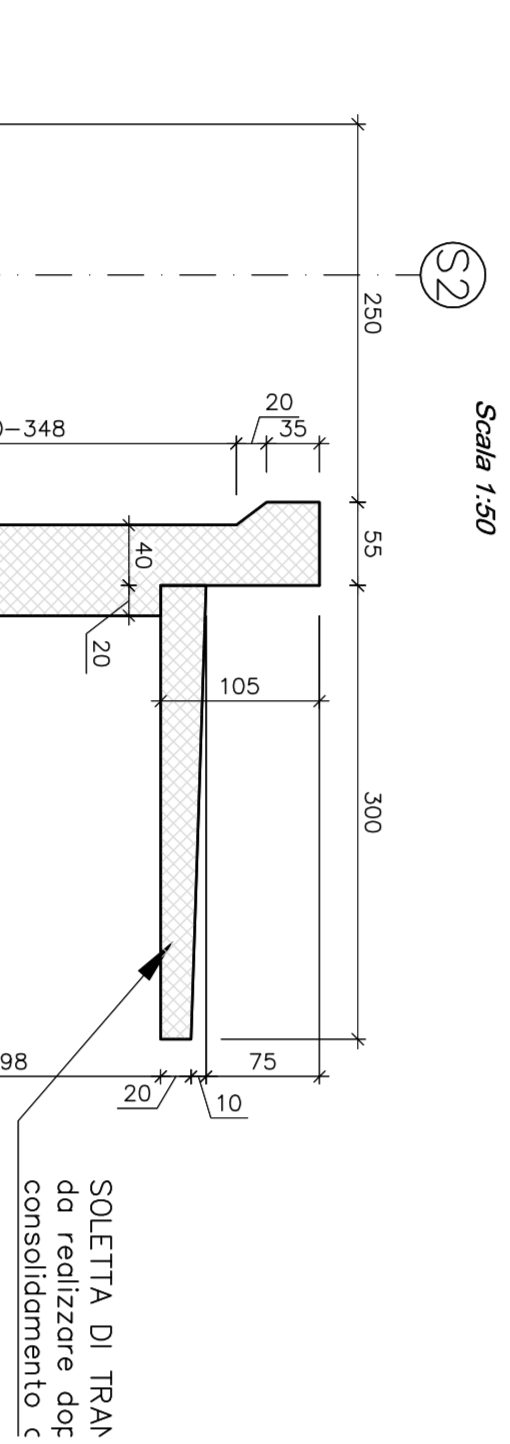
SPALLA S2
VISTA LATERALE INTERNO PONTE

Scala 1:50



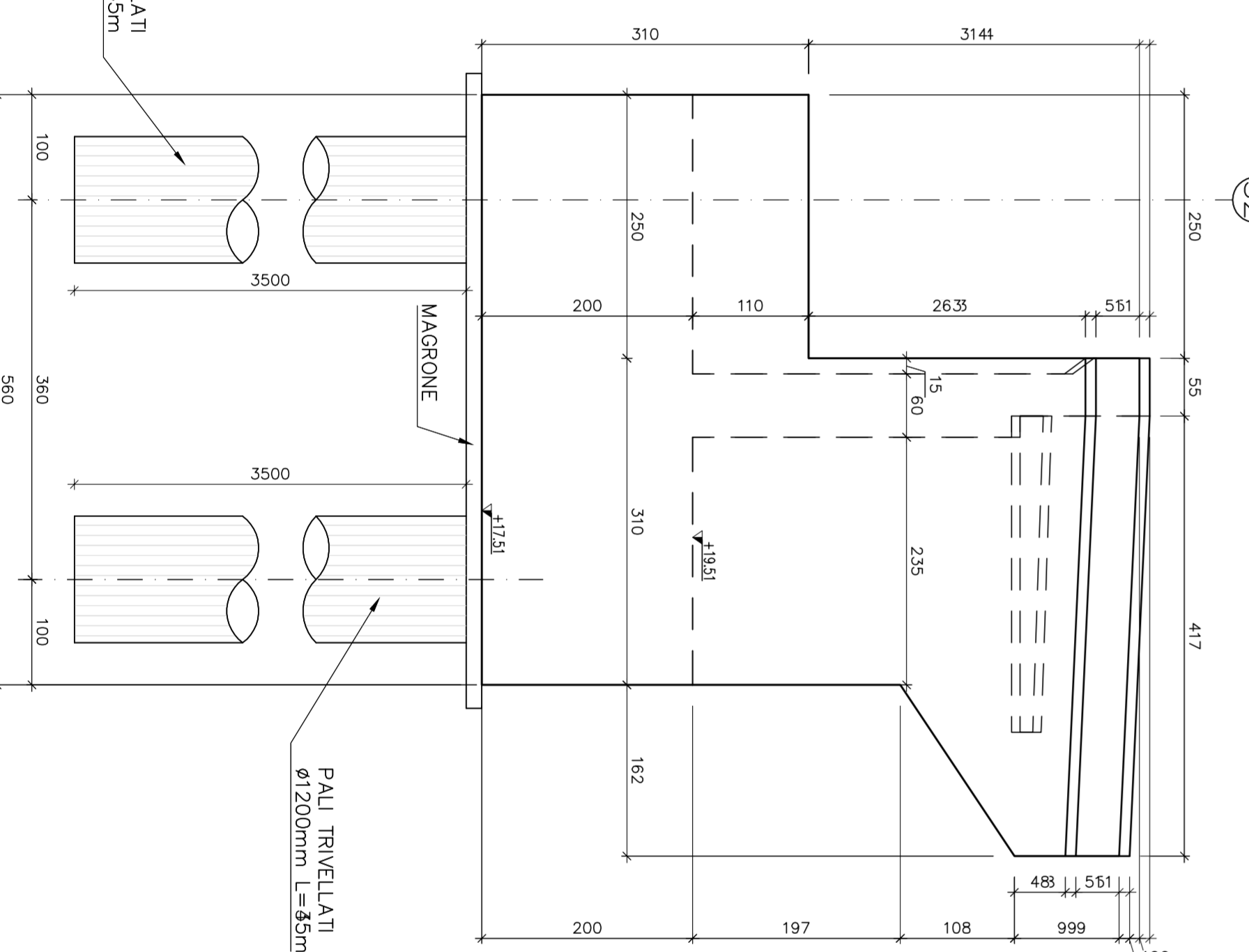
SPALLA S2
SEZIONE A-A

Scala 1:50



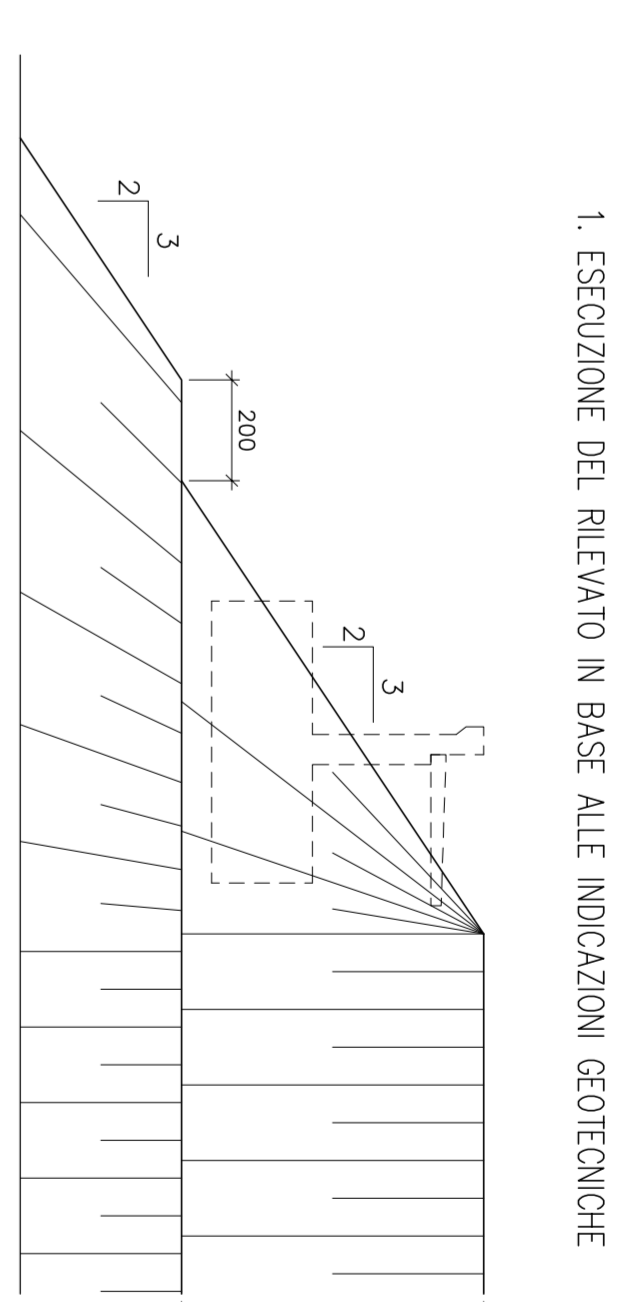
SPALLA S2
VISTA LATERALE ESTERNO PONTE

Scala 1:50



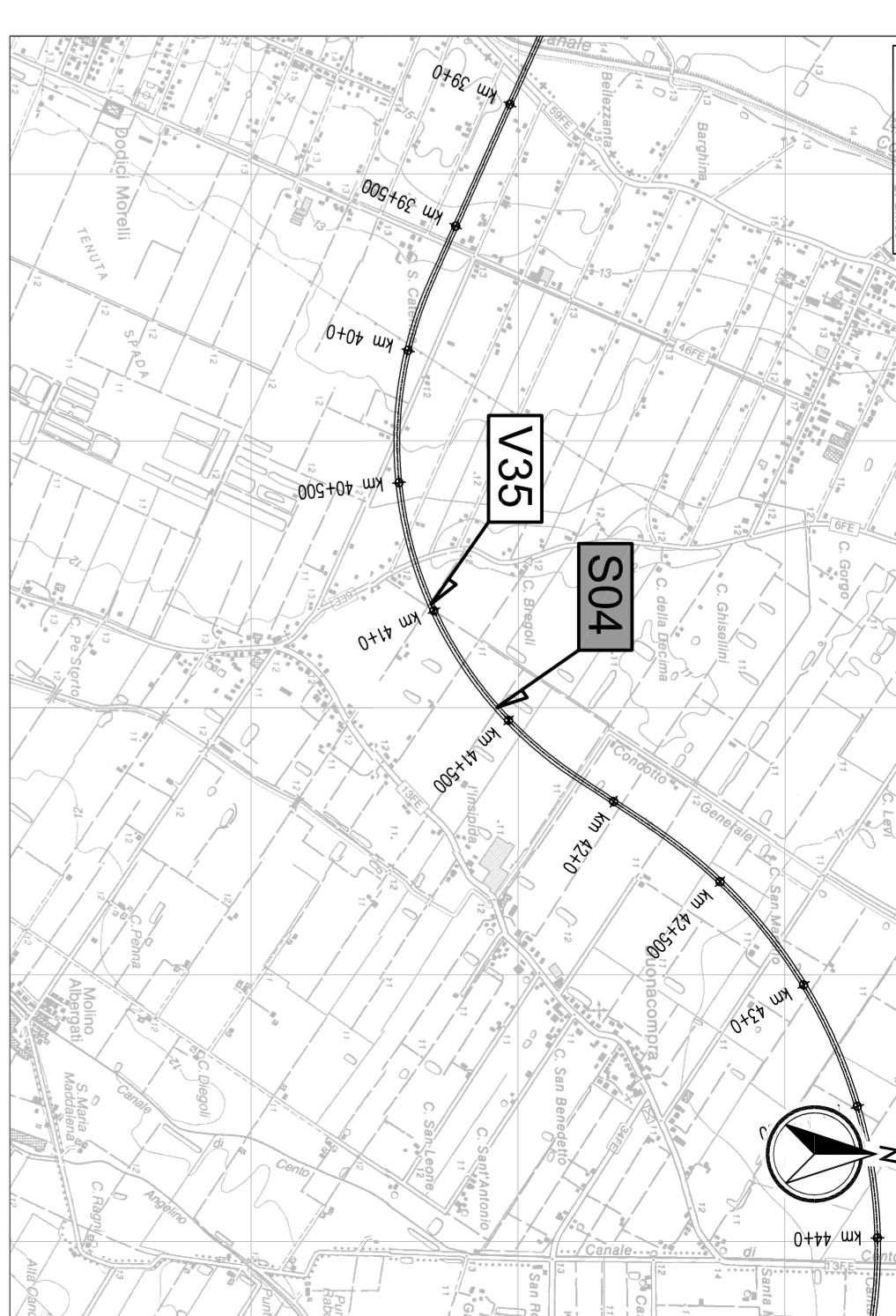
FASI ESECUTIVE SPALLA

Scala 1:100



1. ESECUZIONE DEL RILEVATO IN BASE ALLE INDICAZIONI GEOTECNICHE
2. ATTESA DEI TEMPI PER L'ESPAURIMENTO DEI CEDIMENTI DI CONSOLIDAZIONE
3. SCANO DEL RILEVATO IN ECCESSO FINO A RAGGIUNGERE IL PIANO DI LAVORO PER I PAU A +0,60m DA INTRADOSSO PUNTO
4. ESECUZIONE DEI PAU
5. SCANO FINO AD INTRADOSSO PUNTO E SCARICAZIONE PAU
6. ESECUZIONE DELLA SPALLA E DEL RINTERO

KEY-PLAN



LEGENDA



ELABORATI DI RIFERIMENTO
PRJ-SM-SCV03-DM-FRCD1 - RELAZIONE DI CALCOLO

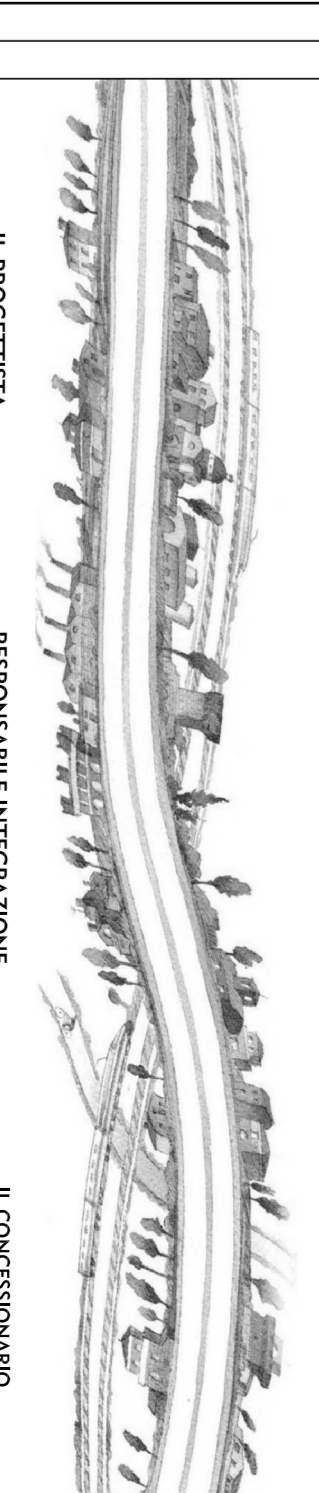
CARATTERISTICHE DEI MATERIALI
PRJ-SM-SCV03-DM-FRCD1 - TABELLA MATERIALI

NOTE
LE QUOTE SONO ESPRESSE IN CM (VALVO OVE DIVERSAMENTE INDICATO)
GLI ANGOLO SONO ESPRESSE IN GRADI SESSAGESIMALI

IL CONCESSIONARIO
ARCI
AUTOSTRADA REGIONALE CISPADANA

AUTOSTRADA REGIONALE CISPADANA
DAL CASELLO DI REGGIOLO-ROLO SULLA A22
AL CASELLO DI FERRARA SUD SULLA A13
CONTRATTO CUP: B1810000000009

PROGETTO DEFINITIVO
ASSE AUTOSTRADALE (COMPRESIVO DEGLI INTERSETTI LOCALI)
DI COLLEGAMENTO VARIO AL SISTEMA AUTOSTRADALE
OPERE D'OPERE MAGGIORI - CANTIERA SINGOLO E INTERCONNESSIONE
SC093 - CANTIERA BANDA NORD-EST DELLO SINGOLO DI CENTRO
CANTIERA SPALLA S2



IL PROGETTISTA
Ing. Antonio Di Paolo
INGEGNERIA
ING. ENRICO FIORE
ING. ENRICO FIORE

IL RESPONSABILE INTERVENTO
PRESTAZIONI SPECIALISTICHE
Ing. Enrico Sisti
ING. ENRICO SISTI

IL CONCESSIONARIO
Autosole SpA
Autosole SpA
Autosole SpA

LETTERA	DESCRIZIONE	QUANTITÀ	DE	FAZIO	SALESI
A	17/03/2012 ESISTENZE				
B					
C					
D					
E					
F					
G					

IDENTIFICAZIONE ELABORATO: **SO4**
DATA: **19/03/2012**
SCALE: **1:50**