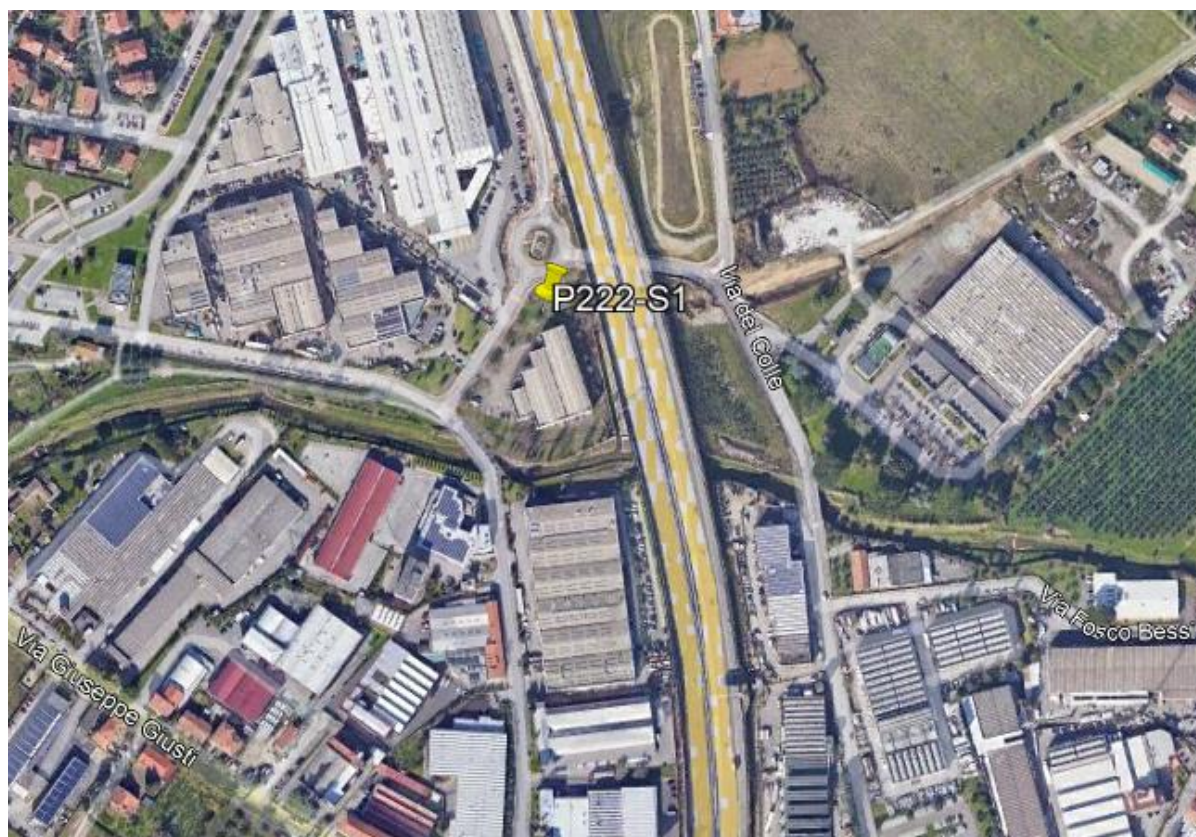


ANALISI CHIMICHE SOSTEGNO P222



SOSTEGNO P222	
UBICAZIONE	Lat.: 43°51'45.67"N Long.: 11°10'34.50"E

SEGUE:

- MODALITÀ DI PRELIEVO DEI CAMPIONI
- DOCUMENTAZIONE ANALISI CHIMICHE

DOCUMENTAZIONE SONDAGGIO

Al fine di valutare la presenza di materiale di riporto e/o rimaneggiato e l'evidenza visiva e olfattiva di una probabile contaminazione, i terreni sono stati inizialmente analizzati in maniera speditiva direttamente sul campo.

I campioni di terreno sono stati prelevati in duplice aliquota (1,00Kg) e consegnati rispettivamente presso il laboratorio chimico e presso il magazzino della Sondedile S.r.l..

Il campionamento è avvenuto mediante l'utilizzo di guanti e, in ottemperanza a quanto previsto dalla normativa di riferimento, previa setacciatura (<2 cm) ed omogeneizzazione, il terreno è stato riposto in un adeguato contenitore in vetro chiuso ermeticamente. Ciascun contenitore è stato contrassegnato con le seguenti informazioni:

- Luogo di prelievo;
- Data di prelievo;
- Codice alfanumerico identificativo del campione.

Per mantenere una temperatura idonea alla conservazione, i campioni sono stati riposti all'interno di contenitori termici fino alla consegna in laboratorio.

Nello specifico sono stati prelevati **n. 3 campioni** di terreno, prelevati in data 29/06/2021 alle seguenti profondità (m da p.c.):

- 0,00m – 1,00m
- 2,00m – 2,50m
- 4.00m-4.50m

La consegna dei campioni (n. 1 aliquota) è avvenuta presso il laboratorio certificato e accreditato Laser Lab S.r.l., Via Bolzano, 6/P, 66020, Sambuceto (CH), dove sono stati sottoposti alla determinazione dei seguenti parametri:

- parametri fisici del suolo (umidità, pH, scheletro solido)
- metalli: As, Sb, Be, Cd, Co, Cr tot; Cr VI, Hg, Ni, Pb, Cu, Se, Sn, Tl, Zn;
- Idrocarburi ≤12
- Idrocarburi >12;
- Amianto;
- IPA-BTEX;
- Composti organostannici.

Infine, i parametri analizzati sono stati comparati con i limiti previsti dal D.Lgs. 152/06 (Concentrazione Soglia di Contaminazione – CSC) nella colonna A per "Siti ad uso verde pubblico, privato e residenziale" e nella colonna B "Siti ad uso commerciale e industriale" della Tabella 1 dell'Allegato 5, Parte IV, Titolo V.

La seguente tabella riporta la sintesi dei risultati ottenuti, evidenziando le eventuali non conformità ai limiti del D.Lgs 152/06 part IV, Tit V, all. 5, tab. 1/A e 1/B.

TABELLA CAMPIONI AMBIENTALI

ID CAMPIONE	Limiti del D.Lgs. 152/06 part. IV, tit. V all. 5 tab. 1/A (Siti ad uso verde pubblico, private e residenziale) s.m.i.	Limiti del D.Lgs. 152/06 part. IV, tit. V all. 5 tab. 1/B (Siti ad uso commerciale e industriale) s.m.i.	NOTE
P221-S1R1-0m	Conforme	Conforme	-
P221-S1R2-2m	Non conforme	Conforme	Superamento Cobalto
P221-S1R3-4m	Conforme	Conforme	-



AZIENDA CON
SISTEMA DI GESTIONE QUALITA'
UNI EN ISO 9001:2015
SISTEMA DI GESTIONE SALUTE E SICUREZZA
UNI ISO 45001:2018
SISTEMA DI GESTIONE AMBIENTALE
UNI EN ISO 14001:2015



LAB N° 0142 L
Membro degli Accordi di Mutuo Riconoscimento
EA, IAF e ILAC
Signatory of EA, IAF and ILAC
Mutual Recognition Agreements

Pagina 1 di 7

Rapporto di Prova n° EV-21-026762-200344



Spettabile:
SONDEDILE SRL
VIALE F. CRISPI, 17
64100 TERAMO (TE)

Identificazione: **TERRENO - CAMPIONE P222-S1R1-0m**
Data campionamento: 29/06/2021
Data Ricezione: 04/08/2021
Data rapporto di prova: 30/08/2021
Matrice: Suolo
Luogo di campionamento: TERNA - Elettrodotto Colunga-Calenzano
Campionatore: Richiedente
Responsabilità ritiro/trasporto: Richiedente
Condizioni di trasporto: refrigerato

Prova

Metodo	U.M.	Risultato e IM	Limite(A)	Limite(B)	Inizio-Fine Prova
umidità (da calcolo) [CH] CNR IRSA 2 Q 64 Vol 2 1984	%	1,5 ±4,9			04/08/21-05/08/21
pH [CH] CNR IRSA 1 Q 64 Vol 3 1985	unità pH	8,74±0,17			04/08/21-04/08/21
Metalli					
antimonio [CH] EPA 3051A 2007 + EPA 6020B 2014	mg/kg	0,156	10	30	11/08/21-12/08/21
arsenico [CH] EPA 3051A 2007 + EPA 6020B 2014	mg/kg	2,10±0,63	20	50	11/08/21-12/08/21
berillio [CH] EPA 3051A 2007 + EPA 6020B 2014	mg/kg	0,195	2	10	11/08/21-12/08/21
cadmio [CH] EPA 3051A 2007 + EPA 6020B 2014	mg/kg	0,138±0,041	2	15	11/08/21-12/08/21
cobalto [CH] EPA 3051A 2007 + EPA 6020B 2014	mg/kg	6,8±2,1	20	250	11/08/21-12/08/21
cromo totale [CH] EPA 3051A 2007 + EPA 6020B 2014	mg/kg	24,8±7,4	150	800	11/08/21-12/08/21
cromo VI [CH] EPA 3060A 1996 + EPA 7196A 1992	mg/kg	<0,15	2	15	09/08/21-09/08/21
mercurio [CH] EPA 3051A 2007 + EPA 6020B 2014	mg/kg	0,0204	1	5	11/08/21-12/08/21
nicel	mg/kg	22,9±6,9	120	500	11/08/21-12/08/21

LA_ENV_COA_R64.RPT

Questo Rapporto di Prova riguarda solo il campione sottoposto a prova; nel caso in cui il Laboratorio non sia responsabile del campionamento, il Rapporto di Prova riguarda solo il campione sottoposto a prova così come ricevuto.

Il Rapporto di Prova non può essere riprodotto parzialmente salvo approvazione scritta da parte del Responsabile del Laboratorio Laser Lab s.r.l.

Sede centrale e legale: Via Bolzano, 6/P - 66020 San Giovanni Teatino (CH) Tel. +39 085 9217700 | mail@laserlab.it | www.laserlab.it
Laser Lab s.r.l. Unipersonale, Società soggetta a Direzione e Coordinamento da parte di LabAnalysis Group S.r.l.
Cap.Soc. €100.000,00 int.vers. Registro Imprese di Chieti - C.F./P.IVA 01532600697 R.E.A. CCIAA di Chieti n. 94054

Documento firmato digitalmente secondo la normativa vigente



AZIENDA CON
SISTEMA DI GESTIONE QUALITA'
UNI EN ISO 9001:2015
SISTEMA DI GESTIONE SALUTE E SICUREZZA
UNI ISO 45001:2018
SISTEMA DI GESTIONE AMBIENTALE
UNI EN ISO 14001:2015

LAB N° 0142 L
Membro degli Accordi di Mutuo Riconoscimento
EA, IAF e ILAC
Signatory of EA, IAF and ILAC
Mutual Recognition Agreements

Pagina 2 di 7
segue Rapporto di Prova n° EV-21-026762-200344

Prova Metodo	U.M.	Risultato e IM	Limite(A)	Limite(B)	Inizio-Fine Prova
[CH] EPA 3051A 2007 + EPA 6020B 2014					
piombo [CH] EPA 3051A 2007 + EPA 6020B 2014	mg/kg	7,7±2,3	100	1000	11/08/21-12/08/21
rame [CH] EPA 3051A 2007 + EPA 6020B 2014	mg/kg	14,7±4,4	120	600	11/08/21-12/08/21
selenio [CH] EPA 3051A 2007 + EPA 6020B 2014	mg/kg	0,78±0,23	3	15	11/08/21-12/08/21
stagno [CH] EPA 3051A 2007 + EPA 6020B 2014	mg/kg	0,47±0,14			11/08/21-12/08/21
tallio [CH] EPA 3051A 2007 + EPA 6020B 2014	mg/kg	0,0556	1	10	11/08/21-12/08/21
zinco [CH] EPA 3051A 2007 + EPA 6020B 2014	mg/kg	32,1±9,6	150	1500	11/08/21-12/08/21
Aromatici					
benzene [CH] EPA 5035A 2002 + EPA 8260D 2018	mg/kg	<0,00039	0,1	2	11/08/21-11/08/21
etilbenzene [CH] EPA 5035A 2002 + EPA 8260D 2018	mg/kg	<0,00045	0,5	50	11/08/21-11/08/21
stirene [CH] EPA 5035A 2002 + EPA 8260D 2018	mg/kg	<0,00042	0,5	50	11/08/21-11/08/21
toluene [CH] EPA 5035A 2002 + EPA 8260D 2018	mg/kg	0,000709	0,5	50	11/08/21-11/08/21
o-xilene [CH] EPA 5035A 2002 + EPA 8260D 2018	mg/kg	<0,00032			11/08/21-11/08/21
m,p-xilene [CH] EPA 5035A 2002 + EPA 8260D 2018	mg/kg	<0,0006			11/08/21-11/08/21
xilene [CH] EPA 5035A 2002 + EPA 8260D 2018	mg/kg	<0,00060	0,5	50	11/08/21-11/08/21
Sommatoria organici aromatici [CH] EPA 5035A 2002 + EPA 8260D 2018	mg/kg	0,000709	1	100	11/08/21-11/08/21
Idrocarburi Policiclici Aromatici					
benzo(a)antracene [CH] EPA 3545A 2007 + EPA 8270E 2018	mg/kg	<0,0013	0,5	10	17/08/21-18/08/21
benzo(a)pirene [CH] EPA 3545A 2007 + EPA 8270E 2018	mg/kg	<0,0013	0,1	10	17/08/21-18/08/21
benzo(b)fluorantene [CH] EPA 3545A 2007 + EPA 8270E 2018	mg/kg	<0,0012	0,5	10	17/08/21-18/08/21
benzo(k)fluorantene [CH] EPA 3545A 2007 + EPA 8270E 2018	mg/kg	<0,0013	0,5	10	17/08/21-18/08/21

LA_ENV_COA_R64.RPT

Questo Rapporto di Prova riguarda solo il campione sottoposto a prova; nel caso in cui il Laboratorio non sia responsabile del campionamento, il Rapporto di Prova riguarda solo il campione sottoposto a prova così come ricevuto.
Il Rapporto di Prova non può essere riprodotto parzialmente salvo approvazione scritta da parte del Responsabile del Laboratorio Laser Lab s.r.l.

Sede centrale e legale: Via Bolzano, 6/P - 66020 San Giovanni Teatino (CH) Tel. +39 085 9217700 | mail@laserlab.it | www.laserlab.it
Laser Lab s.r.l. Unipersonale, Società soggetta a Direzione e Coordinamento da parte di LabAnalysis Group S.r.l.
Cap.Soc. €100.000,00 int.vers. Registro Imprese di Chieti - C.F./P.IVA 01532600697 R.E.A. CCIAA di Chieti n. 94054

Documento firmato digitalmente secondo la normativa vigente



AZIENDA CON
SISTEMA DI GESTIONE QUALITA'
UNI EN ISO 9001:2015
SISTEMA DI GESTIONE SALUTE E SICUREZZA
UNI ISO 45001:2018
SISTEMA DI GESTIONE AMBIENTALE
UNI EN ISO 14001:2015

LAB N° 0142 L
Membro degli Accordi di Mutuo Riconoscimento
EA, IAF e ILAC
Signatory of EA, IAF and ILAC
Mutual Recognition Agreements

Pagina 3 di 7
segue Rapporto di Prova n° EV-21-026762-200344

Prova Metodo	U.M.	Risultato e IM	Limite(A)	Limite(B)	Inizio-Fine Prova
benzo(g,h,i)perilene [CH] EPA 3545A 2007 + EPA 8270E 2018	mg/kg	<0,0013	0,1	10	17/08/21-18/08/21
crisene [CH] EPA 3545A 2007 + EPA 8270E 2018	mg/kg	<0,0013	5	50	17/08/21-18/08/21
dibenzo(a,e)pirene [CH] EPA 3545A 2007 + EPA 8270E 2018	mg/kg	<0,0012	0,1	10	17/08/21-18/08/21
dibenzo(a,i)pirene [CH] EPA 3545A 2007 + EPA 8270E 2018	mg/kg	<0,0013	0,1	10	17/08/21-18/08/21
dibenzo(a,i)pirene [CH] EPA 3545A 2007 + EPA 8270E 2018	mg/kg	<0,0012	0,1	10	17/08/21-18/08/21
dibenzo(a,h)pirene [CH] EPA 3545A 2007 + EPA 8270E 2018	mg/kg	<0,0012	0,1	10	17/08/21-18/08/21
dibenzo(a,h)antracene [CH] EPA 3545A 2007 + EPA 8270E 2018	mg/kg	<0,0013	0,1	10	17/08/21-18/08/21
indeno[1,2,3-c,d]pirene [CH] EPA 3545A 2007 + EPA 8270E 2018	mg/kg	<0,0012	0,1	5	17/08/21-18/08/21
pirene [CH] EPA 3545A 2007 + EPA 8270E 2018	mg/kg	<0,0012	5	50	17/08/21-18/08/21
* sommatoria policiclici aromatici [CH] EPA 3545A 2007 + EPA 8270E 2018	mg/kg	<0,0013	10	100	17/08/21-18/08/21
Idrocarburi					
idrocarburi leggeri C<=12 [CH] EPA 5035A 2002 + EPA 8015C 2007	mg/kg	<0,19	10	250	11/08/21-11/08/21
idrocarburi pesanti C>12 [CH] ISO 16703:2004	mg/kg	<2,0	50	750	17/08/21-18/08/21
amianto [CH] CNR IRSA APP III Q 64 VOL 3 1996	mg/kg	<1000	1000	1000	10/08/21-10/08/21
Composti organostannici [CH] UNI EN ISO 23161:2019	mg/kg	<0,00093	1	350	17/08/21-18/08/21

**Prova di eluizione
ID: EV-21-026762-200349**

Prova Metodo	U.M.	Risultato e IM	Limite(A1)	Limite(B1)	Limite(C1)	Inizio-Fine Prova
COD [CH] UNI EN 12457-2:2004 + ISO 15705:2002	mg/l	20,5				10/08/21-10/08/21

LA_ENV_COA_R64.RPT

Questo Rapporto di Prova riguarda solo il campione sottoposto a prova; nel caso in cui il Laboratorio non sia responsabile del campionamento, il Rapporto di Prova riguarda solo il campione sottoposto a prova così come ricevuto.

Il Rapporto di Prova non può essere riprodotto parzialmente salvo approvazione scritta da parte del Responsabile del Laboratorio Laser Lab s.r.l.

Sede centrale e legale: Via Bolzano, 6/P - 66020 San Giovanni Teatino (CH) Tel. +39 085 9217700 | mail@laserlab.it | www.laserlab.it
Laser Lab s.r.l. Unipersonale, Società soggetta a Direzione e Coordinamento da parte di LabAnalysis Group S.r.l.
Cap.Soc. €100.000,00 int.vers. Registro Imprese di Chieti - C.F./P.IVA 01532600697 R.E.A. CCIAA di Chieti n. 94054

Documento firmato digitalmente secondo la normativa vigente

Prova di eluizione
ID: EV-21-026762-200349

Prova Metodo	U.M.	Risultato e IM	Limite(A1)	Limite(B1)	Limite(C1)	Inizio-Fine Prova
arsenico [CH] UNI EN 12457-2:2004 + UNI EN 16192:2012 + UNI EN ISO 17294-2:2016	µg/l	<0,77	10			06/08/21-06/08/21
bario [CH] UNI EN 12457-2:2004 + UNI EN 16192:2012 + UNI EN ISO 17294-2:2016	mg/l	0,050±0,017				06/08/21-06/08/21
berillio [CH] UNI EN 12457-2:2004 + UNI EN 16192:2012 + UNI EN ISO 17294-2:2016	µg/l	0,153	4			06/08/21-06/08/21
cadmio [CH] UNI EN 12457-2:2004 + UNI EN 16192:2012 + UNI EN ISO 17294-2:2016	µg/l	<0,3	5			06/08/21-06/08/21
cobalto [CH] UNI EN 12457-2:2004 + UNI EN 16192:2012 + UNI EN ISO 17294-2:2016	µg/l	<0,79	50			06/08/21-06/08/21
cromo totale [CH] UNI EN 12457-2:2004 + UNI EN 16192:2012 + UNI EN ISO 17294-2:2016	µg/l	1,82	50			06/08/21-06/08/21
mercurio [CH] UNI EN 12457-2:2004 + UNI EN 16192:2012 + UNI EN ISO 17294-2:2016	µg/l	<0,093	1			06/08/21-06/08/21
nichel [CH] UNI EN 12457-2:2004 + UNI EN 16192:2012 + UNI EN ISO 17294-2:2016	µg/l	<0,87	20			06/08/21-06/08/21
piombo [CH] UNI EN 12457-2:2004 + UNI EN 16192:2012 + UNI EN ISO 17294-2:2016	µg/l	<0,47	10			06/08/21-06/08/21
rame [CH] UNI EN 12457-2:2004 + UNI EN 16192:2012 + UNI EN ISO 17294-2:2016	µg/l	2,46	1000			06/08/21-06/08/21
selenio [CH] UNI EN 12457-2:2004 + UNI EN 16192:2012 + UNI EN ISO 17294-2:2016	µg/l	<0,84	10			06/08/21-06/08/21
vanadio [CH] UNI EN 12457-2:2004 + UNI EN 16192:2012 + UNI EN ISO 17294-2:2016	µg/l	3,61				06/08/21-06/08/21
pH [CH] UNI EN 12457-2:2004 + UNI EN 16192:2012 + ISO 10523:2008	unità pH	8,74±0,17				06/08/21-06/08/21

Documento firmato digitalmente secondo la normativa vigente

LA_ENV_COA_R64.RPT

Questo Rapporto di Prova riguarda solo il campione sottoposto a prova; nel caso in cui il Laboratorio non sia responsabile del campionamento, il Rapporto di Prova riguarda solo il campione sottoposto a prova così come ricevuto.

Il Rapporto di Prova non può essere riprodotto parzialmente salvo approvazione scritta da parte del Responsabile del Laboratorio Laser Lab s.r.l.

Sede centrale e legale: Via Bolzano, 6/P - 66020 San Giovanni Teatino (CH) Tel. +39 085 9217700 | mail@laserlab.it | www.laserlab.it
Laser Lab s.r.l. Unipersonale, Società soggetta a Direzione e Coordinamento da parte di LabAnalysis Group S.r.l.
Cap.Soc. €100.000,00 int.vers. Registro Imprese di Chieti - C.F./P.IVA 01532600697 R.E.A. CCIAA di Chieti n. 94054



AZIENDA CON
SISTEMA DI GESTIONE QUALITA'
UNI EN ISO 9001:2015
SISTEMA DI GESTIONE SALUTE E SICUREZZA
UNI ISO 45001:2018
SISTEMA DI GESTIONE AMBIENTALE
UNI EN ISO 14001:2015



LAB N° 0142 L
Membro degli Accordi di Mutuo Riconoscimento
EA, IAF e ILAC
Signatory of EA, IAF and ILAC
Mutual Recognition Agreements

Pagina 5 di 7

segue Rapporto di Prova n° EV-21-026762-200344

**Prova di eluizione
ID: EV-21-026762-200349**

Prova Metodo	U.M.	Risultato e IM	Limite(A1)	Limite(B1)	Limite(C1)	Inizio-Fine Prova
cianuri [CH] UNI EN 12457-2:2004 + UNI EN 16192:2012 + M.U. 2251:08	µg/l	<2,4				10/08/21-10/08/21
zinco [CH] UNI EN 12457-2:2004 + UNI EN 16192:2012 + UNI EN ISO 17294-2:2016	µg/l	<4,5	3000			06/08/21-06/08/21
cloruri [CH] UNI EN 12457-2:2004 + UNI EN 16192:2012 + UNI EN ISO 10304-1:2009	mg/l	0,921				06/08/21-06/08/21
fluoruri [CH] UNI EN 12457-2:2004 + UNI EN 16192:2012 + UNI EN ISO 10304-1:2009	µg/l	550±160	1500			06/08/21-06/08/21
nitriti [CH] UNI EN 12457-2:2004 + UNI EN 16192:2012 + UNI EN ISO 10304-1:2009	mg/l	0,66±0,19				06/08/21-06/08/21
solfati [CH] UNI EN 12457-2:2004 + UNI EN 16192:2012 + UNI EN ISO 10304-1:2009	mg/l	15,6±4,5	250			06/08/21-06/08/21
conducibilità elettrica a 20°C [CH] UNI EN 12457-2:2004 + UNI EN 16192:2012 + UNI EN 27888:1995	µS/cm	<150				06/08/21-06/08/21
temperatura di misurazione della conducibilità [CH]	°C	20,0				
Dati preparazione eluato secondo UNI EN 12457-2:2004						
frazione di dimensioni eccedenti i 4 mm [CH]	%	38,1				
frazione di non macinabile [CH]	%	<0,1				
massa della porzione di prova [CH]	g	88,7				
metodo di riduzione delle dimensioni [CH]	-	Martello				

LA_ENV_COA_R64.RPT

Questo Rapporto di Prova riguarda solo il campione sottoposto a prova; nel caso in cui il Laboratorio non sia responsabile del campionamento, il Rapporto di Prova riguarda solo il campione sottoposto a prova così come ricevuto.

Il Rapporto di Prova non può essere riprodotto parzialmente salvo approvazione scritta da parte del Responsabile del Laboratorio Laser Lab s.r.l.

Sede centrale e legale: Via Bolzano, 6/P - 66020 San Giovanni Teatino (CH) Tel. +39 085 9217700 | mail@laserlab.it | www.laserlab.it
Laser Lab s.r.l. Unipersonale, Società soggetta a Direzione e Coordinamento da parte di LabAnalysis Group S.r.l.
Cap.Soc. €100.000,00 int.vers. Registro Imprese di Chieti - C.F./P.IVA 01532600697 R.E.A. CCIAA di Chieti n. 94054

Documento firmato digitalmente secondo la normativa vigente



AZIENDA CON
SISTEMA DI GESTIONE QUALITA'
UNI EN ISO 9001:2015
SISTEMA DI GESTIONE SALUTE E SICUREZZA
UNI ISO 45001:2018
SISTEMA DI GESTIONE AMBIENTALE
UNI EN ISO 14001:2015



LAB N° 0142 L
Membro degli Accordi di Mutuo Riconoscimento
EA, IAF e ILAC
Signatory of EA, IAF and ILAC
Mutual Recognition Agreements

Pagina 6 di 7

segue Rapporto di Prova n° EV-21-026762-200344

Prova di eluizione
ID: EV-21-026762-200349

Prova Metodo	U.M.	Risultato e IM	Limite(A1)	Limite(B1)	Limite(C1)	Inizio-Fine Prova
peso campione [CH]	g	2569				
temperatura [CH]	°C	24,8				
volume di agente lisciviante [CH]	ml	872,4				

Le informazioni sottolineate sono fornite dal cliente, il laboratorio ne declina la responsabilità.

* = le prove così contrassegnate non sono accreditate da Accredia.

U.M. = unità di misura

N/A = non applicabile

I risultati sono espressi sulla sostanza secca e sono comprensivi dello scheletro

"<x" = indica un valore inferiore a MDL corretto per i fattori di scala (pesate, diluizioni); MDL = limite di rilevabilità: individua un intervallo di confidenza dello zero ad un livello di probabilità del 99%.

Nel caso di metodi che prevedono fasi di preconcentrazione e purificazione, ove non espressamente indicato, il recupero è da intendersi compreso all'interno dei limiti di accettabilità specifici previsti dal metodo di prova o dalla normativa vigente. Ove non espressamente indicato, il recupero non è stato utilizzato nei calcoli.

Le sommatorie di più composti, ove non espressamente indicato, sono state calcolate con il criterio lower bound; MDL della somma si riferisce al composto meno sensibile.

IM = Incertezza estesa associata alla misura con fattore di copertura K=2 e ad un livello di fiducia del 95% per valori quantificati maggiori del LOQ. I valori compresi tra MDL e LOQ sono dichiarati presenti con un livello di probabilità del 99% ma ad essi non viene associata l'incertezza di misura.

• = indica il superamento del limite senza considerare l'incertezza di misura.

\$ = Per effetto della matrice e dei contaminanti presenti, l'aliquota di campione in analisi ha richiesto una diluizione e un conseguente innalzamento del valore di MDL (limite di rilevabilità), al fine del rispetto dei criteri qualità previsti dai metodi di prova. Il valore di <MDL così ottenuto pur essendo superiore al limite di specifica non è indicativo di un superamento del limite stesso. La determinazione risulta pertanto non rilevabile con la sensibilità richiesta.

[CH] = analisi eseguite presso il Laboratorio di San Giovanni Teatino. Laser Lab s.r.l., Via Bolzano, 6/P, 66020, Chieti.

[RM] = analisi eseguite presso il Laboratorio di Roma. Laser Lab s.r.l., Via Camerata Picena, 385, 00138, Roma.

Limite(A) = D.Lgs. 152/06, allegato 5 al titolo V della parte quarta Tab.1 A per uso del suolo verde/residenziale e s.m.i.

Limite(B) = D.Lgs. 152/06, allegato 5 al titolo V della parte quarta Tab.1 B per uso del suolo commerciale/industriale e s.m.i.

Limite(A1) = D.Lgs 152.06 e smi tabella 2, allegato 5 al Titolo V della parte quarta per le acque sotterranee

LA_ENV_COA_R64.RPT

Questo Rapporto di Prova riguarda solo il campione sottoposto a prova; nel caso in cui il Laboratorio non sia responsabile del campionamento, il Rapporto di Prova riguarda solo il campione sottoposto a prova così come ricevuto.

Il Rapporto di Prova non può essere riprodotto parzialmente salvo approvazione scritta da parte del Responsabile del Laboratorio Laser Lab s.r.l.

Sede centrale e legale: Via Bolzano, 6/P - 66020 San Giovanni Teatino (CH) Tel. +39 085 9217700 | mail@laserlab.it | www.laserlab.it
Laser Lab s.r.l. Unipersonale, Società soggetta a Direzione e Coordinamento da parte di LabAnalysis Group S.r.l.
Cap.Soc. €100.000,00 int.vers. Registro Imprese di Chieti - C.F./P.IVA 01532600697 R.E.A. CCIAA di Chieti n. 94054



AZIENDA CON
SISTEMA DI GESTIONE QUALITA'
UNI EN ISO 9001:2015
SISTEMA DI GESTIONE SALUTE E SICUREZZA
UNI ISO 45001:2018
SISTEMA DI GESTIONE AMBIENTALE
UNI EN ISO 14001:2015



LAB N° 0142 L
Membro degli Accordi di Mutuo Riconoscimento
EA, IAF e ILAC
Signatory of EA, IAF and ILAC
Mutual Recognition Agreements

Pagina 7 di 7

segue Rapporto di Prova n° EV-21-026762-200344

Composti organostannici: dibutilstagno, diottil stagno, monobutilstagno, monoottilstagno, tetrabutilstagno, tributilstagno, tricicloesilstagno, Trifenilstagno
sommatoria policiclici aromatici: benzo(a)antracene, benzo(a)pirene, benzo(b)fluorantene, benzo(g,h,i)perilene, benzo(k)fluorantene, crisene, dibenzo(a,e)pirene, dibenzo(a,h)pirene, dibenzo(a,i)pirene, dibenzo(a,l)pirene
xilene: m,p-xilene, o-xilene

Il tipo di contenitore utilizzato per la preparazione dell'eluato è la bottiglia in HDPE. La miscelazione avviene tramite miscelatore ROTAX a circa 10 giri/minuto. Il metodo di separazione liquido/solido è la filtrazione. La determinazione del bianco è stata effettuata lo stesso giorno della preparazione dell'eluato.

Il Direttore del Laboratorio
Ordine dei Chimici della Provincia di Treviso - N. 338 sez. A
Dott. Federico Perin

Fine rapporto di prova

Documento firmato digitalmente secondo la normativa vigente

LA_ENV_COA_R64.RPT

Questo Rapporto di Prova riguarda solo il campione sottoposto a prova; nel caso in cui il Laboratorio non sia responsabile del campionamento, il Rapporto di Prova riguarda solo il campione sottoposto a prova così come ricevuto.

Il Rapporto di Prova non può essere riprodotto parzialmente salvo approvazione scritta da parte del Responsabile del Laboratorio Laser Lab s.r.l.

Sede centrale e legale: Via Bolzano, 6/P - 66020 San Giovanni Teatino (CH) **Tel.** +39 085 9217700 | mail@laserlab.it | www.laserlab.it
Laser Lab s.r.l. Unipersonale, Società soggetta a Direzione e Coordinamento da parte di LabAnalysis Group S.r.l.
Cap.Soc. €100.000,00 int.vers. Registro Imprese di Chieti - C.F./P.IVA 01532600697 R.E.A. CCIAA di Chieti n. 94054



AZIENDA CON
SISTEMA DI GESTIONE QUALITA'
UNI EN ISO 9001:2015
SISTEMA DI GESTIONE SALUTE E SICUREZZA
UNI ISO 45001:2018
SISTEMA DI GESTIONE AMBIENTALE
UNI EN ISO 14001:2015



LAB N° 0142 L
Membro degli Accordi di Mutuo Riconoscimento
EA, IAF e ILAC
Signatory of EA, IAF and ILAC
Mutual Recognition Agreements

Pagina 1 di 4

Rapporto di Prova n° EV-21-026477-196007



Spettabile:
SONDEDILE SRL
VIALE F. CRISPI, 17
64100 TERAMO (TE)

Identificazione: **TERRENO - CAMPIONE P222-S1R2-2m**
Data campionamento: 29/06/2021
Data Ricezione: 29/07/2021
Data rapporto di prova: 30/08/2021
Matrice: Suolo
Luogo di campionamento: TERNA-Elettrodotto Colunga-Calenzano
Campionatore: Richiedente
Responsabilità ritiro/trasporto: Richiedente
Condizioni di trasporto: refrigerato

Prova

Metodo	U.M.	Risultato e IM	Limite(A)	Limite(B)	Inizio-Fine Prova
scheletro [CH] D.M. n° 185 del 13/09/99 SO G.U. n° 248 del 21/10/99 Metodo II.1	g/Kg	204±41			04/08/21-05/08/21
umidità (da calcolo) [CH] CNR IRSA 2 Q 64 Vol 2 1984	%	6,0 ±4,7			04/08/21-05/08/21
pH [CH] CNR IRSA 1 Q 64 Vol 3 1985	unità pH	8,33±0,17			04/08/21-04/08/21
Metalli					
antimonio [CH] EPA 3051A 2007 + EPA 6020B 2014	mg/kg	0,360	10	30	06/08/21-07/08/21
arsenico [CH] EPA 3051A 2007 + EPA 6020B 2014	mg/kg	6,1±1,8	20	50	06/08/21-07/08/21
berillio [CH] EPA 3051A 2007 + EPA 6020B 2014	mg/kg	0,66±0,20	2	10	06/08/21-07/08/21
cadmio [CH] EPA 3051A 2007 + EPA 6020B 2014	mg/kg	0,34±0,10	2	15	06/08/21-07/08/21
cobalto [CH] EPA 3051A 2007 + EPA 6020B 2014	mg/kg	•24,2±7,3	•20	250	06/08/21-07/08/21
cromo totale [CH] EPA 3051A 2007 + EPA 6020B 2014	mg/kg	50±15	150	800	06/08/21-07/08/21
cromo VI [CH] EPA 3060A 1996 + EPA 7196A 1992	mg/kg	<0,15	2	15	05/08/21-05/08/21
mercurio [CH] EPA 3051A 2007 + EPA 6020B 2014	mg/kg	0,0702	1	5	06/08/21-07/08/21
nicel	mg/kg	52±16	120	500	06/08/21-07/08/21

LA_ENV_COA_R64.RPT

Questo Rapporto di Prova riguarda solo il campione sottoposto a prova; nel caso in cui il Laboratorio non sia responsabile del campionamento, il Rapporto di Prova riguarda solo il campione sottoposto a prova così come ricevuto.

Il Rapporto di Prova non può essere riprodotto parzialmente salvo approvazione scritta da parte del Responsabile del Laboratorio Laser Lab s.r.l.

Sede centrale e legale: Via Bolzano, 6/P - 66020 San Giovanni Teatino (CH) Tel. +39 085 9217700 | mail@laserlab.it | www.laserlab.it
Laser Lab s.r.l. Unipersonale, Società soggetta a Direzione e Coordinamento da parte di LabAnalysis Group S.r.l.
Cap.Soc. €100.000,00 int.vers. Registro Imprese di Chieti - C.F./P.IVA 01532600697 R.E.A. CCIAA di Chieti n. 94054

Documento firmato digitalmente secondo la normativa vigente

Prova Metodo	U.M.	Risultato e IM	Limite(A)	Limite(B)	Inizio-Fine Prova
[CH] EPA 3051A 2007 + EPA 6020B 2014					
piombo	mg/kg	21,8±6,5	100	1000	06/08/21-07/08/21
[CH] EPA 3051A 2007 + EPA 6020B 2014					
rame	mg/kg	57±17	120	600	06/08/21-07/08/21
[CH] EPA 3051A 2007 + EPA 6020B 2014					
selenio	mg/kg	1,71±0,51	3	15	06/08/21-07/08/21
[CH] EPA 3051A 2007 + EPA 6020B 2014					
stagno	mg/kg	1,16±0,35			06/08/21-07/08/21
[CH] EPA 3051A 2007 + EPA 6020B 2014					
tallio	mg/kg	0,129±0,039	1	10	06/08/21-07/08/21
[CH] EPA 3051A 2007 + EPA 6020B 2014					
zinco	mg/kg	72±22	150	1500	06/08/21-07/08/21
[CH] EPA 3051A 2007 + EPA 6020B 2014					
Aromatici					
benzene	mg/kg	<0,00042	0,1	2	06/08/21-07/08/21
[CH] EPA 5035A 2002 + EPA 8260D 2018					
etilbenzene	mg/kg	<0,00049	0,5	50	06/08/21-07/08/21
[CH] EPA 5035A 2002 + EPA 8260D 2018					
stirene	mg/kg	<0,00045	0,5	50	06/08/21-07/08/21
[CH] EPA 5035A 2002 + EPA 8260D 2018					
toluene	mg/kg	<0,00074	0,5	50	06/08/21-07/08/21
[CH] EPA 5035A 2002 + EPA 8260D 2018					
o-xilene	mg/kg	<0,00035			06/08/21-07/08/21
[CH] EPA 5035A 2002 + EPA 8260D 2018					
m,p-xilene	mg/kg	<0,00064			06/08/21-07/08/21
[CH] EPA 5035A 2002 + EPA 8260D 2018					
xilene	mg/kg	<0,00064	0,5	50	06/08/21-07/08/21
[CH] EPA 5035A 2002 + EPA 8260D 2018					
Sommatoria organici aromatici	mg/kg	<0,00074	1	100	06/08/21-07/08/21
[CH] EPA 5035A 2002 + EPA 8260D 2018					
Idrocarburi Policiclici Aromatici					
benzo(a)antracene	mg/kg	<0,0021	0,5	10	12/08/21-12/08/21
[CH] EPA 3545A 2007 + EPA 8270E 2018					
benzo(a)pirene	mg/kg	<0,0021	0,1	10	12/08/21-12/08/21
[CH] EPA 3545A 2007 + EPA 8270E 2018					
benzo(b)fluorantene	mg/kg	<0,002	0,5	10	12/08/21-12/08/21
[CH] EPA 3545A 2007 + EPA 8270E 2018					
benzo(k)fluorantene	mg/kg	<0,0021	0,5	10	12/08/21-12/08/21
[CH] EPA 3545A 2007 + EPA 8270E 2018					
benzo(g,h,i)perilene	mg/kg	<0,0021	0,1	10	12/08/21-12/08/21
[CH] EPA 3545A 2007 + EPA 8270E 2018					
crisene	mg/kg	<0,0022	5	50	12/08/21-12/08/21

LA_ENV_COA_R64.RPT

Questo Rapporto di Prova riguarda solo il campione sottoposto a prova; nel caso in cui il Laboratorio non sia responsabile del campionamento, il Rapporto di Prova riguarda solo il campione sottoposto a prova così come ricevuto.

Il Rapporto di Prova non può essere riprodotto parzialmente salvo approvazione scritta da parte del Responsabile del Laboratorio Laser Lab s.r.l.

Sede centrale e legale: Via Bolzano, 6/P - 66020 San Giovanni Teatino (CH) Tel. +39 085 9217700 | mail@laserlab.it | www.laserlab.it
Laser Lab s.r.l. Unipersonale, Società soggetta a Direzione e Coordinamento da parte di LabAnalysis Group S.r.l.
Cap.Soc. €100.000,00 int.vers. Registro Imprese di Chieti - C.F./P.IVA 01532600697 R.E.A. CCIAA di Chieti n. 94054



AZIENDA CON
SISTEMA DI GESTIONE QUALITA'
UNI EN ISO 9001:2015
SISTEMA DI GESTIONE SALUTE E SICUREZZA
UNI ISO 45001:2018
SISTEMA DI GESTIONE AMBIENTALE
UNI EN ISO 14001:2015



LAB N° 0142 L
Membro degli Accordi di Mutuo Riconoscimento
EA, IAF e ILAC
Signatory of EA, IAF and ILAC
Mutual Recognition Agreements

Pagina 3 di 4

segue Rapporto di Prova n° EV-21-026477-196007

Prova Metodo	U.M.	Risultato e IM	Limite(A)	Limite(B)	Inizio-Fine Prova
[CH] EPA 3545A 2007 + EPA 8270E 2018					
dibenzo(a,e)pirene	mg/kg	<0,0019	0,1	10	12/08/21-12/08/21
[CH] EPA 3545A 2007 + EPA 8270E 2018					
dibenzo(a,i)pirene	mg/kg	<0,0021	0,1	10	12/08/21-12/08/21
[CH] EPA 3545A 2007 + EPA 8270E 2018					
dibenzo(a,i)pirene	mg/kg	<0,0019	0,1	10	12/08/21-12/08/21
[CH] EPA 3545A 2007 + EPA 8270E 2018					
dibenzo(a,h)pirene	mg/kg	<0,002	0,1	10	12/08/21-12/08/21
[CH] EPA 3545A 2007 + EPA 8270E 2018					
dibenzo(a,h)antracene	mg/kg	<0,0021	0,1	10	12/08/21-12/08/21
[CH] EPA 3545A 2007 + EPA 8270E 2018					
indeno[1,2,3-c,d]pirene	mg/kg	<0,002	0,1	5	12/08/21-12/08/21
[CH] EPA 3545A 2007 + EPA 8270E 2018					
pirene	mg/kg	<0,002	5	50	12/08/21-12/08/21
[CH] EPA 3545A 2007 + EPA 8270E 2018					
* sommatoria policiclici aromatici	mg/kg	<0,0022	10	100	12/08/21-12/08/21
[CH] EPA 3545A 2007 + EPA 8270E 2018					
Idrocarburi					
idrocarburi leggeri C<=12	mg/kg	<0,20	10	250	06/08/21-07/08/21
[CH] EPA 5035A 2002 + EPA 8015C 2007					
idrocarburi pesanti C>12	mg/kg	16,1	50	750	18/08/21-19/08/21
[CH] ISO 16703:2004					
amianto	mg/kg	<1000	1000	1000	09/08/21-09/08/21
[CH] CNR IRSA APP III Q 64 VOL 3 1996					
Composti organostannici	mg/kg	<0,0014	1	350	10/08/21-17/08/21
[CH] UNI EN ISO 23161:2019					

Documento firmato digitalmente secondo la normativa vigente

Le informazioni sottolineate sono fornite dal cliente, il laboratorio ne declina la responsabilità.

* = le prove così contrassegnate non sono accreditate da Accredia.

U.M. = unità di misura

N/A = non applicabile

I risultati sono espressi sulla sostanza secca e sono comprensivi dello scheletro

"<x" = indica un valore inferiore a MDL corretto per i fattori di scala (pesate, diluizioni); MDL = limite di rilevabilità: individua un intervallo di confidenza dello zero ad un livello di probabilità del 99%.

Nel caso di metodi che prevedono fasi di preconcentrazione e purificazione, ove non espressamente indicato, il recupero è da intendersi compreso all'interno dei limiti di accettabilità specifici previsti dal metodo di prova o dalla normativa vigente. Ove non espressamente indicato, il recupero non è stato utilizzato nei calcoli.

Le sommatorie di più composti, ove non espressamente indicato, sono state calcolate con il criterio lower bound; MDL della somma si riferisce al composto meno sensibile.

IM = Incertezza estesa associata alla misura con fattore di copertura K=2 e ad un livello di fiducia del 95% per valori quantificati maggiori del LOQ. I valori compresi tra MDL e LOQ sono dichiarati presenti con un livello di probabilità del 99% ma ad essi non viene associata l'incertezza di misura.

• = indica il superamento del limite senza considerare l'incertezza di misura.

LA_ENV_COA_R64.RPT

Questo Rapporto di Prova riguarda solo il campione sottoposto a prova; nel caso in cui il Laboratorio non sia responsabile del campionamento, il Rapporto di Prova riguarda solo il campione sottoposto a prova così come ricevuto.

Il Rapporto di Prova non può essere riprodotto parzialmente salvo approvazione scritta da parte del Responsabile del Laboratorio Laser Lab s.r.l.

Sede centrale e legale: Via Bolzano, 6/P - 66020 San Giovanni Teatino (CH) Tel. +39 085 9217700 | mail@laserlab.it | www.laserlab.it

Laser Lab s.r.l. Unipersonale, Società soggetta a Direzione e Coordinamento da parte di LabAnalysis Group S.r.l.
Cap.Soc. €100.000,00 int.vers. Registro Imprese di Chieti - C.F./P.IVA 01532600697 R.E.A. CCIAA di Chieti n. 94054



AZIENDA CON
SISTEMA DI GESTIONE QUALITA'
UNI EN ISO 9001:2015
SISTEMA DI GESTIONE SALUTE E SICUREZZA
UNI ISO 45001:2018
SISTEMA DI GESTIONE AMBIENTALE
UNI EN ISO 14001:2015



LAB N° 0142 L
Membro degli Accordi di Mutuo Riconoscimento
EA, IAF e ILAC
Signatory of EA, IAF and ILAC
Mutual Recognition Agreements

Pagina 4 di 4

segue Rapporto di Prova n° EV-21-026477-196007

§ = Per effetto della matrice e dei contaminanti presenti, l'aliquota di campione in analisi ha richiesto una diluizione e un conseguente innalzamento del valore di MDL (limite di rilevabilità), al fine del rispetto dei criteri qualità previsti dai metodi di prova. Il valore di <MDL così ottenuto pur essendo superiore al limite di specificazione non è indicativo di un superamento del limite stesso. La determinazione risulta pertanto non rilevabile con la sensibilità richiesta.

[CH] = analisi eseguite presso il Laboratorio di San Giovanni Teatino. Laser Lab s.r.l., Via Bolzano, 6/P, 66020, Chieti.

[RM] = analisi eseguite presso il Laboratorio di Roma. Laser Lab s.r.l., Via Camerata Picena, 385, 00138, Roma.

Limite(A) = D.Lgs. 152/06, allegato 5 al titolo V della parte quarta Tab.1 A per uso del suolo verde/residenziale e s.m.i.

Limite(B) = D.Lgs. 152/06, allegato 5 al titolo V della parte quarta Tab.1 B per uso del suolo commerciale/industriale e s.m.i.

Composti organostannici: dibutilstagno, diottil stagno, monobutilstagno, monoottilstagno, tetrabutylstagno, tributilstagno, tricloesilstagno, Trifenilstagno

sommatoria policiclici aromatici: benzo(a)antracene, benzo(a)pirene, benzo(b)fluorantene, benzo(g,h,i)perilene, benzo(k)fluorantene, crisene, dibenzo(a,e)pirene, dibenzo(a,h)pirene, dibenzo(a,i)pirene, dibenzo(a,l)pirene
xilene: m,p-xilene, o-xilene

Il Direttore del Laboratorio
Ordine dei Chimici della Provincia di Treviso - N. 338 sez. A
Dott. Federico Perin

Fine rapporto di prova

Documento firmato digitalmente secondo la normativa vigente

LA_ENV_COA_R64.RPT

Questo Rapporto di Prova riguarda solo il campione sottoposto a prova; nel caso in cui il Laboratorio non sia responsabile del campionamento, il Rapporto di Prova riguarda solo il campione sottoposto a prova così come ricevuto.
Il Rapporto di Prova non può essere riprodotto parzialmente salvo approvazione scritta da parte del Responsabile del Laboratorio Laser Lab s.r.l.

Sede centrale e legale: Via Bolzano, 6/P - 66020 San Giovanni Teatino (CH) Tel. +39 085 9217700 | mail@laserlab.it | www.laserlab.it
Laser Lab s.r.l. Unipersonale, Società soggetta a Direzione e Coordinamento da parte di LabAnalysis Group S.r.l.
Cap.Soc. €100.000,00 int.vers. Registro Imprese di Chieti - C.F./P.IVA 01532600697 R.E.A. CCIAA di Chieti n. 94054



AZIENDA CON
SISTEMA DI GESTIONE QUALITA'
UNI EN ISO 9001:2015
SISTEMA DI GESTIONE SALUTE E SICUREZZA
UNI ISO 45001:2018
SISTEMA DI GESTIONE AMBIENTALE
UNI EN ISO 14001:2015



LAB N° 0142 L
Membro degli Accordi di Mutuo Riconoscimento
EA, IAF e ILAC
Signatory of EA, IAF and ILAC
Mutual Recognition Agreements

Pagina 1 di 4

Rapporto di Prova n° EV-21-026477-196008



Spettabile:
SONDEDILE SRL
VIALE F. CRISPI, 17
64100 TERAMO (TE)

Identificazione: **TERRENO - CAMPIONE P222-S1R3-4m**
Data campionamento: 29/06/2021
Data Ricezione: 29/07/2021
Data rapporto di prova: 30/08/2021
Matrice: Suolo
Luogo di campionamento: TERNA-Elettrodotto Colunga-Calenzano
Campionatore: Richiedente
Responsabilità ritiro/trasporto: Richiedente
Condizioni di trasporto: refrigerato

Prova

Metodo	U.M.	Risultato e IM	Limite(A)	Limite(B)	Inizio-Fine Prova
scheletro [CH] D.M. n° 185 del 13/09/99 SO G.U. n° 248 del 21/10/99 Metodo II.1	g/Kg	19,4±3,9			04/08/21-05/08/21
umidità (da calcolo) [CH] CNR IRSA 2 Q 64 Vol 2 1984	%	8,7 ±4,6			04/08/21-05/08/21
pH [CH] CNR IRSA 1 Q 64 Vol 3 1985	unità pH	8,55±0,17			04/08/21-04/08/21
Metalli					
antimonio [CH] EPA 3051A 2007 + EPA 6020B 2014	mg/kg	0,051±0,015	10	30	06/08/21-07/08/21
arsenico [CH] EPA 3051A 2007 + EPA 6020B 2014	mg/kg	0,56±0,17	20	50	06/08/21-07/08/21
berillio [CH] EPA 3051A 2007 + EPA 6020B 2014	mg/kg	0,033	2	10	06/08/21-07/08/21
cadmio [CH] EPA 3051A 2007 + EPA 6020B 2014	mg/kg	0,0182±0,0054	2	15	06/08/21-07/08/21
cobalto [CH] EPA 3051A 2007 + EPA 6020B 2014	mg/kg	1,08±0,32	20	250	06/08/21-07/08/21
cromo totale [CH] EPA 3051A 2007 + EPA 6020B 2014	mg/kg	2,83±0,85	150	800	06/08/21-07/08/21
cromo VI [CH] EPA 3060A 1996 + EPA 7196A 1992	mg/kg	<0,19	2	15	05/08/21-05/08/21
mercurio [CH] EPA 3051A 2007 + EPA 6020B 2014	mg/kg	0,00359	1	5	06/08/21-07/08/21
nicel [CH] EPA 3051A 2007 + EPA 6020B 2014	mg/kg	3,7±1,1	120	500	06/08/21-07/08/21

LA_ENV_COA_R64.RPT

Questo Rapporto di Prova riguarda solo il campione sottoposto a prova; nel caso in cui il Laboratorio non sia responsabile del campionamento, il Rapporto di Prova riguarda solo il campione sottoposto a prova così come ricevuto.

Il Rapporto di Prova non può essere riprodotto parzialmente salvo approvazione scritta da parte del Responsabile del Laboratorio Laser Lab s.r.l.

Sede centrale e legale: Via Bolzano, 6/P - 66020 San Giovanni Teatino (CH) Tel. +39 085 9217700 | mail@laserlab.it | www.laserlab.it
Laser Lab s.r.l. Unipersonale, Società soggetta a Direzione e Coordinamento da parte di LabAnalysis Group S.r.l.
Cap.Soc. €100.000,00 int.vers. Registro Imprese di Chieti - C.F./P.IVA 01532600697 R.E.A. CCIAA di Chieti n. 94054

Documento firmato digitalmente secondo la normativa vigente



AZIENDA CON
SISTEMA DI GESTIONE QUALITA'
UNI EN ISO 9001:2015
SISTEMA DI GESTIONE SALUTE E SICUREZZA
UNI ISO 45001:2018
SISTEMA DI GESTIONE AMBIENTALE
UNI EN ISO 14001:2015

LAB N° 0142 L
Membro degli Accordi di Mutuo Riconoscimento
EA, IAF e ILAC
Signatory of EA, IAF and ILAC
Mutual Recognition Agreements

Pagina 2 di 4
segue Rapporto di Prova n° EV-21-026477-196008

Prova Metodo	U.M.	Risultato e IM	Limite(A)	Limite(B)	Inizio-Fine Prova
[CH] EPA 3051A 2007 + EPA 6020B 2014					
piombo	mg/kg	0,82±0,25	100	1000	06/08/21-07/08/21
[CH] EPA 3051A 2007 + EPA 6020B 2014					
rame	mg/kg	3,05±0,91	120	600	06/08/21-07/08/21
[CH] EPA 3051A 2007 + EPA 6020B 2014					
selenio	mg/kg	0,117±0,035	3	15	06/08/21-07/08/21
[CH] EPA 3051A 2007 + EPA 6020B 2014					
stagno	mg/kg	0,044±0,013			06/08/21-07/08/21
[CH] EPA 3051A 2007 + EPA 6020B 2014					
tallio	mg/kg	0,0076±0,0023	1	10	06/08/21-07/08/21
[CH] EPA 3051A 2007 + EPA 6020B 2014					
zinco	mg/kg	4,8±1,5	150	1500	06/08/21-07/08/21
[CH] EPA 3051A 2007 + EPA 6020B 2014					
Aromatici					
benzene	mg/kg	<0,00043	0,1	2	06/08/21-07/08/21
[CH] EPA 5035A 2002 + EPA 8260D 2018					
etilbenzene	mg/kg	<0,0005	0,5	50	06/08/21-07/08/21
[CH] EPA 5035A 2002 + EPA 8260D 2018					
stirene	mg/kg	<0,00046	0,5	50	06/08/21-07/08/21
[CH] EPA 5035A 2002 + EPA 8260D 2018					
toluene	mg/kg	<0,00076	0,5	50	06/08/21-07/08/21
[CH] EPA 5035A 2002 + EPA 8260D 2018					
o-xilene	mg/kg	<0,00036			06/08/21-07/08/21
[CH] EPA 5035A 2002 + EPA 8260D 2018					
m,p-xilene	mg/kg	<0,00066			06/08/21-07/08/21
[CH] EPA 5035A 2002 + EPA 8260D 2018					
xilene	mg/kg	<0,00066	0,5	50	06/08/21-07/08/21
[CH] EPA 5035A 2002 + EPA 8260D 2018					
Sommatoria organici aromatici	mg/kg	<0,00076	1	100	06/08/21-07/08/21
[CH] EPA 5035A 2002 + EPA 8260D 2018					
Idrocarburi Policiclici Aromatici					
benzo(a)antracene	mg/kg	<0,0027	0,5	10	12/08/21-13/08/21
[CH] EPA 3545A 2007 + EPA 8270E 2018					
benzo(a)pirene	mg/kg	<0,0026	0,1	10	12/08/21-13/08/21
[CH] EPA 3545A 2007 + EPA 8270E 2018					
benzo(b)fluorantene	mg/kg	<0,0025	0,5	10	12/08/21-13/08/21
[CH] EPA 3545A 2007 + EPA 8270E 2018					
benzo(k)fluorantene	mg/kg	<0,0027	0,5	10	12/08/21-13/08/21
[CH] EPA 3545A 2007 + EPA 8270E 2018					
benzo(g,h,i)perilene	mg/kg	<0,0026	0,1	10	12/08/21-13/08/21
[CH] EPA 3545A 2007 + EPA 8270E 2018					
crisene	mg/kg	<0,0027	5	50	12/08/21-13/08/21

LA_ENV_COA_R64.RPT

Questo Rapporto di Prova riguarda solo il campione sottoposto a prova; nel caso in cui il Laboratorio non sia responsabile del campionamento, il Rapporto di Prova riguarda solo il campione sottoposto a prova così come ricevuto.

Il Rapporto di Prova non può essere riprodotto parzialmente salvo approvazione scritta da parte del Responsabile del Laboratorio Laser Lab s.r.l.

Sede centrale e legale: Via Bolzano, 6/P - 66020 San Giovanni Teatino (CH) Tel. +39 085 9217700 | mail@laserlab.it | www.laserlab.it
Laser Lab s.r.l. Unipersonale, Società soggetta a Direzione e Coordinamento da parte di LabAnalysis Group S.r.l.
Cap.Soc. €100.000,00 int.vers. Registro Imprese di Chieti - C.F./P.IVA 01532600697 R.E.A. CCIAA di Chieti n. 94054

Documento firmato digitalmente secondo la normativa vigente



AZIENDA CON
SISTEMA DI GESTIONE QUALITA'
UNI EN ISO 9001:2015
SISTEMA DI GESTIONE SALUTE E SICUREZZA
UNI ISO 45001:2018
SISTEMA DI GESTIONE AMBIENTALE
UNI EN ISO 14001:2015



LAB N° 0142 L
Membro degli Accordi di Mutuo Riconoscimento
EA, IAF e ILAC
Signatory of EA, IAF and ILAC
Mutual Recognition Agreements

Pagina 3 di 4

segue Rapporto di Prova n° EV-21-026477-196008

Prova Metodo	U.M.	Risultato e IM	Limite(A)	Limite(B)	Inizio-Fine Prova
[CH] EPA 3545A 2007 + EPA 8270E 2018					
dibenzo(a,e)pirene	mg/kg	<0,0024	0,1	10	12/08/21-13/08/21
[CH] EPA 3545A 2007 + EPA 8270E 2018					
dibenzo(a,l)pirene	mg/kg	<0,0027	0,1	10	12/08/21-13/08/21
[CH] EPA 3545A 2007 + EPA 8270E 2018					
dibenzo(a,i)pirene	mg/kg	<0,0024	0,1	10	12/08/21-13/08/21
[CH] EPA 3545A 2007 + EPA 8270E 2018					
dibenzo(a,h)pirene	mg/kg	<0,0025	0,1	10	12/08/21-13/08/21
[CH] EPA 3545A 2007 + EPA 8270E 2018					
dibenzo(a,h)antracene	mg/kg	<0,0026	0,1	10	12/08/21-13/08/21
[CH] EPA 3545A 2007 + EPA 8270E 2018					
indeno[1,2,3-c,d]pirene	mg/kg	<0,0025	0,1	5	12/08/21-13/08/21
[CH] EPA 3545A 2007 + EPA 8270E 2018					
pirene	mg/kg	<0,0025	5	50	12/08/21-13/08/21
[CH] EPA 3545A 2007 + EPA 8270E 2018					
* sommatoria policiclici aromatici	mg/kg	<0,0027	10	100	12/08/21-13/08/21
[CH] EPA 3545A 2007 + EPA 8270E 2018					
Idrocarburi					
idrocarburi leggeri C<=12	mg/kg	<0,21	10	250	06/08/21-07/08/21
[CH] EPA 5035A 2002 + EPA 8015C 2007					
idrocarburi pesanti C>12	mg/kg	4,41	50	750	12/08/21-13/08/21
[CH] ISO 16703:2004					
amianto	mg/kg	<1000	1000	1000	09/08/21-09/08/21
[CH] CNR IRSA APP III Q 64 VOL 3 1996					
Composti organostannici	mg/kg	<0,0013	1	350	10/08/21-17/08/21
[CH] UNI EN ISO 23161:2019					

Documento firmato digitalmente secondo la normativa vigente

Le informazioni sottolineate sono fornite dal cliente, il laboratorio ne declina la responsabilità.

* = le prove così contrassegnate non sono accreditate da Accredia.

U.M. = unità di misura

N/A = non applicabile

I risultati sono espressi sulla sostanza secca e sono comprensivi dello scheletro

"<x" = indica un valore inferiore a MDL corretto per i fattori di scala (pesate, diluizioni); MDL = limite di rilevabilità: individua un intervallo di confidenza dello zero ad un livello di probabilità del 99%.

Nel caso di metodi che prevedono fasi di preconcentrazione e purificazione, ove non espressamente indicato, il recupero è da intendersi compreso all'interno dei limiti di accettabilità specifici previsti dal metodo di prova o dalla normativa vigente. Ove non espressamente indicato, il recupero non è stato utilizzato nei calcoli.

Le sommatorie di più composti, ove non espressamente indicato, sono state calcolate con il criterio lower bound; MDL della somma si riferisce al composto meno sensibile.

IM = Incertezza estesa associata alla misura con fattore di copertura K=2 e ad un livello di fiducia del 95% per valori quantificati maggiori del LOQ. I valori compresi tra MDL e LOQ sono dichiarati presenti con un livello di probabilità del 99% ma ad essi non viene associata l'incertezza di misura.

• = indica il superamento del limite senza considerare l'incertezza di misura.

LA_ENV_COA_R64.RPT

Questo Rapporto di Prova riguarda solo il campione sottoposto a prova; nel caso in cui il Laboratorio non sia responsabile del campionamento, il Rapporto di Prova riguarda solo il campione sottoposto a prova così come ricevuto.
Il Rapporto di Prova non può essere riprodotto parzialmente salvo approvazione scritta da parte del Responsabile del Laboratorio Laser Lab s.r.l.

Sede centrale e legale: Via Bolzano, 6/P - 66020 San Giovanni Teatino (CH) Tel. +39 085 9217700 | mail@laserlab.it | www.laserlab.it

Laser Lab s.r.l. Unipersonale, Società soggetta a Direzione e Coordinamento da parte di LabAnalysis Group S.r.l.
Cap.Soc. €100.000,00 int.vers. Registro Imprese di Chieti - C.F./P.IVA 01532600697 R.E.A. CCIAA di Chieti n. 94054



AZIENDA CON
SISTEMA DI GESTIONE QUALITA'
UNI EN ISO 9001:2015
SISTEMA DI GESTIONE SALUTE E SICUREZZA
UNI ISO 45001:2018
SISTEMA DI GESTIONE AMBIENTALE
UNI EN ISO 14001:2015



LAB N° 0142 L
Membro degli Accordi di Mutuo Riconoscimento
EA, IAF e ILAC
Signatory of EA, IAF and ILAC
Mutual Recognition Agreements

Pagina 4 di 4

segue Rapporto di Prova n° EV-21-026477-196008

§ = Per effetto della matrice e dei contaminanti presenti, l'aliquota di campione in analisi ha richiesto una diluizione e un conseguente innalzamento del valore di MDL (limite di rilevabilità), al fine del rispetto dei criteri qualità previsti dai metodi di prova. Il valore di <MDL così ottenuto pur essendo superiore al limite di specificità non è indicativo di un superamento del limite stesso. La determinazione risulta pertanto non rilevabile con la sensibilità richiesta.

[CH] = analisi eseguite presso il Laboratorio di San Giovanni Teatino. Laser Lab s.r.l., Via Bolzano, 6/P, 66020, Chieti.

[RM] = analisi eseguite presso il Laboratorio di Roma. Laser Lab s.r.l., Via Camerata Picena, 385, 00138, Roma.

Limite(A) = D.Lgs. 152/06, allegato 5 al titolo V della parte quarta Tab.1 A per uso del suolo verde/residenziale e s.m.i.

Limite(B) = D.Lgs. 152/06, allegato 5 al titolo V della parte quarta Tab.1 B per uso del suolo commerciale/industriale e s.m.i.

Composti organostannici: dibutilstagno, diottil stagno, monobutilstagno, monoottilstagno, tetrabutylstagno, tributilstagno, tricloesilstagno, Trifenilstagno

sommatoria policiclici aromatici: benzo(a)antracene, benzo(a)pirene, benzo(b)fluorantene, benzo(g,h,i)perilene, benzo(k)fluorantene, crisene, dibenzo(a,e)pirene, dibenzo(a,h)pirene, dibenzo(a,l)pirene, dibenzo(a,i)pirene
xilene: m,p-xilene, o-xilene

Il Direttore del Laboratorio
Ordine dei Chimici della Provincia di Treviso - N. 338 sez. A
Dott. Federico Perin

Fine rapporto di prova

Documento firmato digitalmente secondo la normativa vigente

LA_ENV_COA_R64.RPT

Questo Rapporto di Prova riguarda solo il campione sottoposto a prova; nel caso in cui il Laboratorio non sia responsabile del campionamento, il Rapporto di Prova riguarda solo il campione sottoposto a prova così come ricevuto.
Il Rapporto di Prova non può essere riprodotto parzialmente salvo approvazione scritta da parte del Responsabile del Laboratorio Laser Lab s.r.l.

Sede centrale e legale: Via Bolzano, 6/P - 66020 San Giovanni Teatino (CH) Tel. +39 085 9217700 | mail@laserlab.it | www.laserlab.it
Laser Lab s.r.l. Unipersonale, Società soggetta a Direzione e Coordinamento da parte di LabAnalysis Group S.r.l.
Cap.Soc. €100.000,00 int.vers. Registro Imprese di Chieti - C.F./P.IVA 01532600697 R.E.A. CCIAA di Chieti n. 94054