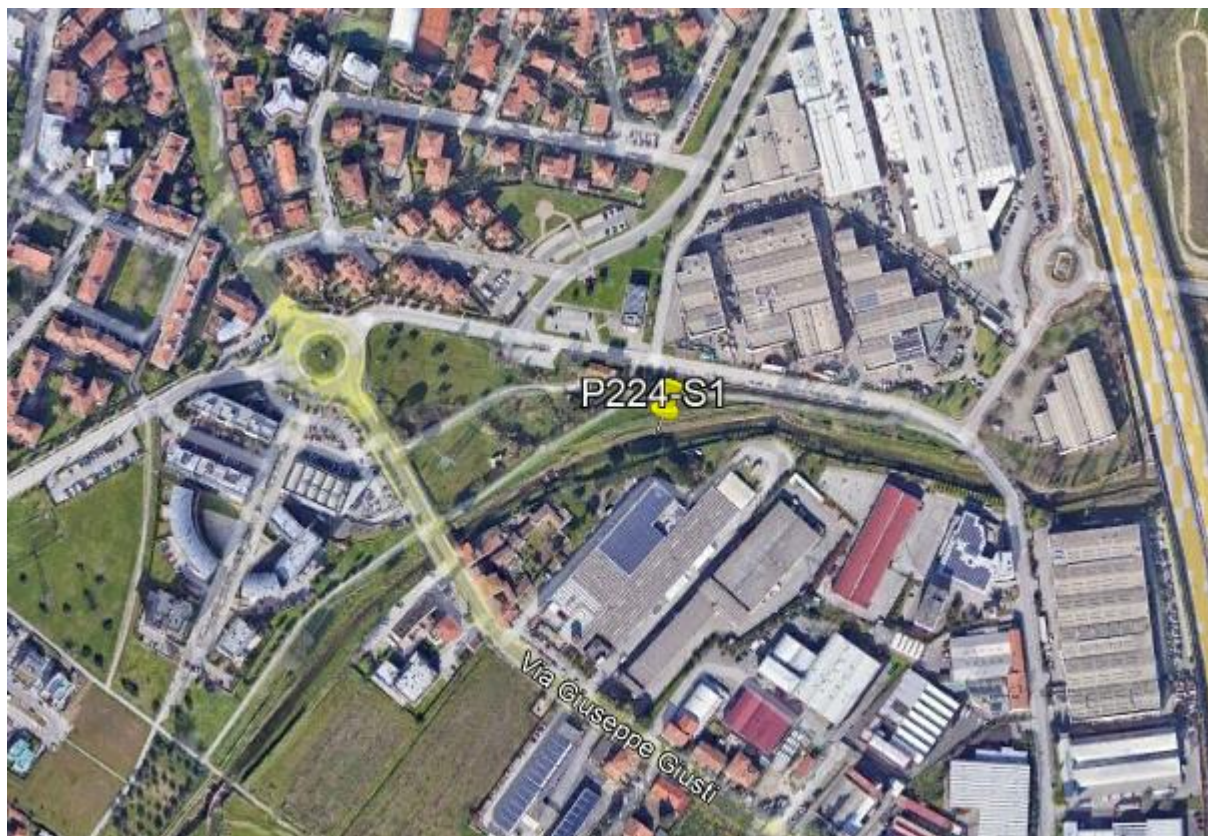


## ANALISI CHIMICHE SOSTEGNO P224



SOSTEGNO P224	
UBICAZIONE	Lat.: 43°51'43.65"N Long.: 11°10'22.39"E

### SEGUE:

- MODALITÀ DI PRELIEVO DEI CAMPIONI
- DOCUMENTAZIONE ANALISI CHIMICHE

## **DOCUMENTAZIONE SONDAGGIO**

Al fine di valutare la presenza di materiale di riporto e/o rimaneggiato e l'evidenza visiva e olfattiva di una probabile contaminazione, i terreni sono stati inizialmente analizzati in maniera speditiva direttamente sul campo.

I campioni di terreno sono stati prelevati in duplice aliquota (1,00Kg) e consegnati rispettivamente presso il laboratorio chimico e presso il magazzino della Sondedile S.r.l..

Il campionamento è avvenuto mediante l'utilizzo di guanti e, in ottemperanza a quanto previsto dalla normativa di riferimento, previa setacciatura (<2 cm) ed omogeneizzazione, il terreno è stato riposto in un adeguato contenitore in vetro chiuso ermeticamente. Ciascun contenitore è stato contrassegnato con le seguenti informazioni:

- Luogo di prelievo;
- Data di prelievo;
- Codice alfanumerico identificativo del campione.

Per mantenere una temperatura idonea alla conservazione, i campioni sono stati riposti all'interno di contenitori termici fino alla consegna in laboratorio.

Nello specifico sono stati prelevati **n. 3 campioni** di terreno, prelevati in data 22/06/2021 alle seguenti profondità (m da p.c.):

- 0,00m – 1,00m
- 2,00m – 2,50m
- 4,00m-4,50m

La consegna dei campioni (n. 1 aliquota) è avvenuta presso il laboratorio certificato e accreditato Laser Lab S.r.l., Via Bolzano, 6/P, 66020, Sambuceto (CH), dove sono stati sottoposti alla determinazione dei seguenti parametri:

- parametri fisici del suolo (umidità, pH, scheletro solido)
- metalli: As, Sb, Be, Cd, Co, Cr tot; Cr VI, Hg, Ni, Pb, Cu, Se, Sn, Tl, Zn;
- Idrocarburi ≤12
- Idrocarburi >12;
- Amianto;
- IPA-BTEX;
- Composti organostannici.

Infine, i parametri analizzati sono stati comparati con i limiti previsti dal D.Lgs. 152/06 (Concentrazione Soglia di Contaminazione – CSC) nella colonna A per "Siti ad uso verde pubblico, privato e residenziale" e nella colonna B "Siti ad uso commerciale e industriale" della Tabella 1 dell'Allegato 5, Parte IV, Titolo V.

La seguente tabella riporta la sintesi dei risultati ottenuti, evidenziando le eventuali non conformità ai limiti del D.Lgs 152/06 part IV, Tit V, all. 5, tab. 1/A e 1/B.

**TABELLA CAMPIONI AMBIENTALI**

ID CAMPIONE	Limiti del D.Lgs. 152/06 part. IV, tit. V all. 5 tab. 1/A (Siti ad uso verde pubblico, private e residenziale) s.m.i.	Limiti del D.Lgs. 152/06 part. IV, tit. V all. 5 tab. 1/B (Siti ad uso commerciale e industriale) s.m.i.	NOTE
P224-S1R1-0m	Conforme	Conforme	-
P224-S1R2-2m	Conforme	Conforme	-
P224-S1R3-4m	Conforme	Conforme	-



AZIENDA CON  
SISTEMA DI GESTIONE QUALITA'  
UNI EN ISO 9001:2015  
SISTEMA DI GESTIONE SALUTE E SICUREZZA  
UNI ISO 45001:2018  
SISTEMA DI GESTIONE AMBIENTALE  
UNI EN ISO 14001:2015



LAB N° 0142 L  
Membro degli Accordi di Mutuo Riconoscimento  
EA, IAF e ILAC  
Signatory of EA, IAF and ILAC  
Mutual Recognition Agreements

Pagina 1 di 4

Rapporto di Prova n° EV-21-026477-195990



**Spettabile:**  
**SONDEDILE SRL**  
**VIALE F. CRISPI, 17**  
**64100 TERAMO (TE)**

**Identificazione:** **TERRENO - CAMPIONE P224-S1R1-0m**  
**Data campionamento:** 22/06/2021  
**Data Ricezione:** 29/07/2021  
**Data rapporto di prova:** 30/08/2021  
**Matrice:** Suolo  
**Luogo di campionamento:** TERNA-Elettrodotto Colunga-Calenzano  
**Campionatore:** Richiedente  
**Responsabilità ritiro/trasporto:** Richiedente  
**Condizioni di trasporto:** refrigerato

**Prova**

Metodo	U.M.	Risultato e IM	Limite(A)	Limite(B)	Inizio-Fine Prova
scheletro [CH] D.M. n° 185 del 13/09/99 SO G.U. n° 248 del 21/10/99 Metodo II.1	g/Kg	168±34			03/08/21-05/08/21
umidità (da calcolo) [CH] CNR IRSA 2 Q 64 Vol 2 1984	%	6,4 ±4,7			03/08/21-04/08/21
pH [CH] CNR IRSA 1 Q 64 Vol 3 1985	unità pH	8,40±0,17			04/08/21-04/08/21
<b>Metalli</b>					
antimonio [CH] EPA 3051A 2007 + EPA 6020B 2014	mg/kg	0,519	10	30	06/08/21-07/08/21
arsenico [CH] EPA 3051A 2007 + EPA 6020B 2014	mg/kg	5,6±1,7	20	50	06/08/21-07/08/21
berillio [CH] EPA 3051A 2007 + EPA 6020B 2014	mg/kg	0,661	2	10	06/08/21-07/08/21
cadmio [CH] EPA 3051A 2007 + EPA 6020B 2014	mg/kg	0,38±0,12	2	15	06/08/21-07/08/21
cobalto [CH] EPA 3051A 2007 + EPA 6020B 2014	mg/kg	19,5±5,9	20	250	06/08/21-07/08/21
cromo totale [CH] EPA 3051A 2007 + EPA 6020B 2014	mg/kg	46±14	150	800	06/08/21-07/08/21
cromo VI [CH] EPA 3060A 1996 + EPA 7196A 1992	mg/kg	<0,16	2	15	05/08/21-05/08/21
mercurio [CH] EPA 3051A 2007 + EPA 6020B 2014	mg/kg	0,0871	1	5	06/08/21-07/08/21
nicel [CH] EPA 3051A 2007 + EPA 6020B 2014	mg/kg	52±16	120	500	06/08/21-07/08/21

LA\_ENV\_COA\_R64.RPT

Questo Rapporto di Prova riguarda solo il campione sottoposto a prova; nel caso in cui il Laboratorio non sia responsabile del campionamento, il Rapporto di Prova riguarda solo il campione sottoposto a prova così come ricevuto.

Il Rapporto di Prova non può essere riprodotto parzialmente salvo approvazione scritta da parte del Responsabile del Laboratorio Laser Lab s.r.l.

**Sede centrale e legale:** Via Bolzano, 6/P - 66020 San Giovanni Teatino (CH) Tel. +39 085 9217700 | mail@laserlab.it | www.laserlab.it  
Laser Lab s.r.l. Unipersonale, Società soggetta a Direzione e Coordinamento da parte di LabAnalysis Group S.r.l.  
Cap.Soc. €100.000,00 int.vers. Registro Imprese di Chieti - C.F./P.IVA 01532600697 R.E.A. CCIAA di Chieti n. 94054

Documento firmato digitalmente secondo la normativa vigente



AZIENDA CON  
SISTEMA DI GESTIONE QUALITA'  
UNI EN ISO 9001:2015  
SISTEMA DI GESTIONE SALUTE E SICUREZZA  
UNI ISO 45001:2018  
SISTEMA DI GESTIONE AMBIENTALE  
UNI EN ISO 14001:2015



LAB N° 0142 L  
Membro degli Accordi di Mutuo Riconoscimento  
EA, IAF e ILAC  
Signatory of EA, IAF and ILAC  
Mutual Recognition Agreements

Pagina 2 di 4  
segue Rapporto di Prova n° EV-21-026477-195990

Prova Metodo	U.M.	Risultato e IM	Limite(A)	Limite(B)	Inizio-Fine Prova
[CH] EPA 3051A 2007 + EPA 6020B 2014					
piombo	mg/kg	22,9±6,9	100	1000	06/08/21-07/08/21
[CH] EPA 3051A 2007 + EPA 6020B 2014					
rame	mg/kg	68±20	120	600	06/08/21-07/08/21
[CH] EPA 3051A 2007 + EPA 6020B 2014					
selenio	mg/kg	1,68±0,50	3	15	06/08/21-07/08/21
[CH] EPA 3051A 2007 + EPA 6020B 2014					
stagno	mg/kg	1,14±0,34			06/08/21-07/08/21
[CH] EPA 3051A 2007 + EPA 6020B 2014					
tallio	mg/kg	0,130	1	10	06/08/21-07/08/21
[CH] EPA 3051A 2007 + EPA 6020B 2014					
zinco	mg/kg	85±26	150	1500	06/08/21-07/08/21
[CH] EPA 3051A 2007 + EPA 6020B 2014					
<b>Aromatici</b>					
benzene	mg/kg	<0,0004	0,1	2	06/08/21-07/08/21
[CH] EPA 5035A 2002 + EPA 8260D 2018					
etilbenzene	mg/kg	<0,00047	0,5	50	06/08/21-07/08/21
[CH] EPA 5035A 2002 + EPA 8260D 2018					
stirene	mg/kg	<0,00043	0,5	50	06/08/21-07/08/21
[CH] EPA 5035A 2002 + EPA 8260D 2018					
toluene	mg/kg	<0,00071	0,5	50	06/08/21-07/08/21
[CH] EPA 5035A 2002 + EPA 8260D 2018					
o-xilene	mg/kg	<0,00033			06/08/21-07/08/21
[CH] EPA 5035A 2002 + EPA 8260D 2018					
m,p-xilene	mg/kg	<0,00061			06/08/21-07/08/21
[CH] EPA 5035A 2002 + EPA 8260D 2018					
xilene	mg/kg	<0,00061	0,5	50	06/08/21-07/08/21
[CH] EPA 5035A 2002 + EPA 8260D 2018					
Sommatoria organici aromatici	mg/kg	<0,00071	1	100	06/08/21-07/08/21
[CH] EPA 5035A 2002 + EPA 8260D 2018					
<b>Idrocarburi Policiclici Aromatici</b>					
benzo(a)antracene	mg/kg	<0,0022	0,5	10	12/08/21-13/08/21
[CH] EPA 3545A 2007 + EPA 8270E 2018					
benzo(a)pirene	mg/kg	<0,0022	0,1	10	12/08/21-13/08/21
[CH] EPA 3545A 2007 + EPA 8270E 2018					
benzo(b)fluorantene	mg/kg	<0,002	0,5	10	12/08/21-13/08/21
[CH] EPA 3545A 2007 + EPA 8270E 2018					
benzo(k)fluorantene	mg/kg	<0,0022	0,5	10	12/08/21-13/08/21
[CH] EPA 3545A 2007 + EPA 8270E 2018					
benzo(g,h,i)perilene	mg/kg	<0,0022	0,1	10	12/08/21-13/08/21
[CH] EPA 3545A 2007 + EPA 8270E 2018					
crisene	mg/kg	<0,0022	5	50	12/08/21-13/08/21

LA\_ENV\_COA\_R64.RPT

Questo Rapporto di Prova riguarda solo il campione sottoposto a prova; nel caso in cui il Laboratorio non sia responsabile del campionamento, il Rapporto di Prova riguarda solo il campione sottoposto a prova così come ricevuto.

Il Rapporto di Prova non può essere riprodotto parzialmente salvo approvazione scritta da parte del Responsabile del Laboratorio Laser Lab s.r.l.

**Sede centrale e legale:** Via Bolzano, 6/P - 66020 San Giovanni Teatino (CH) Tel. +39 085 9217700 | mail@laserlab.it | www.laserlab.it  
Laser Lab s.r.l. Unipersonale, Società soggetta a Direzione e Coordinamento da parte di LabAnalysis Group S.r.l.  
Cap.Soc. €100.000,00 int.vers. Registro Imprese di Chieti - C.F./P.IVA 01532600697 R.E.A. CCIAA di Chieti n. 94054

Documento firmato digitalmente secondo la normativa vigente



AZIENDA CON  
SISTEMA DI GESTIONE QUALITA'  
UNI EN ISO 9001:2015  
SISTEMA DI GESTIONE SALUTE E SICUREZZA  
UNI ISO 45001:2018  
SISTEMA DI GESTIONE AMBIENTALE  
UNI EN ISO 14001:2015



LAB N° 0142 L  
Membro degli Accordi di Mutuo Riconoscimento  
EA, IAF e ILAC  
Signatory of EA, IAF and ILAC  
Mutual Recognition Agreements

Pagina 3 di 4  
segue Rapporto di Prova n° EV-21-026477-195990

Prova Metodo	U.M.	Risultato e IM	Limite(A)	Limite(B)	Inizio-Fine Prova
[CH] EPA 3545A 2007 + EPA 8270E 2018					
dibenzo(a,e)pirene	mg/kg	<0,002	0,1	10	12/08/21-13/08/21
[CH] EPA 3545A 2007 + EPA 8270E 2018					
dibenzo(a,l)pirene	mg/kg	<0,0022	0,1	10	12/08/21-13/08/21
[CH] EPA 3545A 2007 + EPA 8270E 2018					
dibenzo(a,i)pirene	mg/kg	<0,002	0,1	10	12/08/21-13/08/21
[CH] EPA 3545A 2007 + EPA 8270E 2018					
dibenzo(a,h)pirene	mg/kg	<0,0021	0,1	10	12/08/21-13/08/21
[CH] EPA 3545A 2007 + EPA 8270E 2018					
dibenzo(a,h)antracene	mg/kg	<0,0021	0,1	10	12/08/21-13/08/21
[CH] EPA 3545A 2007 + EPA 8270E 2018					
indeno[1,2,3-c,d]pirene	mg/kg	<0,002	0,1	5	12/08/21-13/08/21
[CH] EPA 3545A 2007 + EPA 8270E 2018					
pirene	mg/kg	0,00895	5	50	12/08/21-13/08/21
[CH] EPA 3545A 2007 + EPA 8270E 2018					
* sommatoria policiclici aromatici	mg/kg	<0,0022	10	100	12/08/21-13/08/21
[CH] EPA 3545A 2007 + EPA 8270E 2018					
<b>Idrocarburi</b>					
idrocarburi leggeri C<=12	mg/kg	<0,19	10	250	06/08/21-07/08/21
[CH] EPA 5035A 2002 + EPA 8015C 2007					
idrocarburi pesanti C>12	mg/kg	26±10	50	750	12/08/21-13/08/21
[CH] ISO 16703:2004					
amianto	mg/kg	<1000	1000	1000	09/08/21-09/08/21
[CH] CNR IRSA APP III Q 64 VOL 3 1996					
Composti organostannici	mg/kg	<0,00094	1	350	10/08/21-13/08/21
[CH] UNI EN ISO 23161:2019					

Le informazioni sottolineate sono fornite dal cliente, il laboratorio ne declina la responsabilità.

\* = le prove così contrassegnate non sono accreditate da Accredia.

U.M. = unità di misura

N/A = non applicabile

I risultati sono espressi sulla sostanza secca e sono comprensivi dello scheletro

"<x" = indica un valore inferiore a MDL corretto per i fattori di scala (pesate, diluizioni); MDL = limite di rilevabilità: individua un intervallo di confidenza dello zero ad un livello di probabilità del 99%.

Nel caso di metodi che prevedono fasi di preconcentrazione e purificazione, ove non espressamente indicato, il recupero è da intendersi compreso all'interno dei limiti di accettabilità specifici previsti dal metodo di prova o dalla normativa vigente. Ove non espressamente indicato, il recupero non è stato utilizzato nei calcoli.

Le sommatorie di più composti, ove non espressamente indicato, sono state calcolate con il criterio lower bound; MDL della somma si riferisce al composto meno sensibile.

IM = Incertezza estesa associata alla misura con fattore di copertura K=2 e ad un livello di fiducia del 95% per valori quantificati maggiori del LOQ. I valori compresi tra MDL e LOQ sono dichiarati presenti con un livello di probabilità del 99% ma ad essi non viene associata l'incertezza di misura.

• = indica il superamento del limite senza considerare l'incertezza di misura.

LA\_ENV\_COA\_R64.RPT

Questo Rapporto di Prova riguarda solo il campione sottoposto a prova; nel caso in cui il Laboratorio non sia responsabile del campionamento, il Rapporto di Prova riguarda solo il campione sottoposto a prova così come ricevuto.  
Il Rapporto di Prova non può essere riprodotto parzialmente salvo approvazione scritta da parte del Responsabile del Laboratorio Laser Lab s.r.l.

**Sede centrale e legale:** Via Bolzano, 6/P - 66020 San Giovanni Teatino (CH) Tel. +39 085 9217700 | mail@laserlab.it | www.laserlab.it

Laser Lab s.r.l. Unipersonale, Società soggetta a Direzione e Coordinamento da parte di LabAnalysis Group S.r.l.  
Cap.Soc. €100.000,00 int.vers. Registro Imprese di Chieti - C.F./P.IVA 01532600697 R.E.A. CCIAA di Chieti n. 94054



AZIENDA CON  
SISTEMA DI GESTIONE QUALITA'  
UNI EN ISO 9001:2015  
SISTEMA DI GESTIONE SALUTE E SICUREZZA  
UNI ISO 45001:2018  
SISTEMA DI GESTIONE AMBIENTALE  
UNI EN ISO 14001:2015



LAB N° 0142 L  
Membro degli Accordi di Mutuo Riconoscimento  
EA, IAF e ILAC  
Signatory of EA, IAF and ILAC  
Mutual Recognition Agreements

Pagina 4 di 4

segue Rapporto di Prova n° EV-21-026477-195990

§ = Per effetto della matrice e dei contaminanti presenti, l'aliquota di campione in analisi ha richiesto una diluizione e un conseguente innalzamento del valore di MDL (limite di rilevabilità), al fine del rispetto dei criteri qualità previsti dai metodi di prova. Il valore di <MDL così ottenuto pur essendo superiore al limite di specificità non è indicativo di un superamento del limite stesso. La determinazione risulta pertanto non rilevabile con la sensibilità richiesta.

[CH] = analisi eseguite presso il Laboratorio di San Giovanni Teatino. Laser Lab s.r.l., Via Bolzano, 6/P, 66020, Chieti.

[RM] = analisi eseguite presso il Laboratorio di Roma. Laser Lab s.r.l., Via Camerata Picena, 385, 00138, Roma.

Limite(A) = D.Lgs. 152/06, allegato 5 al titolo V della parte quarta Tab.1 A per uso del suolo verde/residenziale e s.m.i.

Limite(B) = D.Lgs. 152/06, allegato 5 al titolo V della parte quarta Tab.1 B per uso del suolo commerciale/industriale e s.m.i.

Composti organostannici: dibutilstagno, diottil stagno, monobutilstagno, monoottilstagno, tetrabutylstagno, tributilstagno, tricloesilstagno, Trifenilstagno

sommatoria policiclici aromatici: benzo(a)antracene, benzo(a)pirene, benzo(b)fluorantene, benzo(g,h,i)perilene, benzo(k)fluorantene, crisene, dibenzo(a,e)pirene, dibenzo(a,h)pirene, dibenzo(a,i)pirene, dibenzo(a,l)pirene  
xilene: m,p-xilene, o-xilene

Il Direttore del Laboratorio  
Ordine dei Chimici della Provincia di Treviso - N. 338 sez. A  
Dott. Federico Perin

Fine rapporto di prova

Documento firmato digitalmente secondo la normativa vigente

LA\_ENV\_COA\_R64.RPT

Questo Rapporto di Prova riguarda solo il campione sottoposto a prova; nel caso in cui il Laboratorio non sia responsabile del campionamento, il Rapporto di Prova riguarda solo il campione sottoposto a prova così come ricevuto.

Il Rapporto di Prova non può essere riprodotto parzialmente salvo approvazione scritta da parte del Responsabile del Laboratorio Laser Lab s.r.l.

**Sede centrale e legale:** Via Bolzano, 6/P - 66020 San Giovanni Teatino (CH) Tel. +39 085 9217700 | mail@laserlab.it | www.laserlab.it  
Laser Lab s.r.l. Unipersonale, Società soggetta a Direzione e Coordinamento da parte di LabAnalysis Group S.r.l.  
Cap.Soc. €100.000,00 int.vers. Registro Imprese di Chieti - C.F./P.IVA 01532600697 R.E.A. CCIAA di Chieti n. 94054



AZIENDA CON  
SISTEMA DI GESTIONE QUALITA'  
UNI EN ISO 9001:2015  
SISTEMA DI GESTIONE SALUTE E SICUREZZA  
UNI ISO 45001:2018  
SISTEMA DI GESTIONE AMBIENTALE  
UNI EN ISO 14001:2015



LAB N° 0142 L  
Membro degli Accordi di Mutuo Riconoscimento  
EA, IAF e ILAC  
Signatory of EA, IAF and ILAC  
Mutual Recognition Agreements

Pagina 1 di 4

Rapporto di Prova n° EV-21-026477-195991



**Spettabile:**  
**SONDEDILE SRL**  
**VIALE F. CRISPI, 17**  
**64100 TERAMO (TE)**

**Identificazione:** **TERRENO - CAMPIONE P224-S1R2-2m**  
**Data campionamento:** 22/06/2021  
**Data Ricezione:** 29/07/2021  
**Data rapporto di prova:** 30/08/2021  
**Matrice:** Suolo  
**Luogo di campionamento:** TERNA-Elettrodotto Colunga-Calenzano  
**Campionatore:** Richiedente  
**Responsabilità ritiro/trasporto:** Richiedente  
**Condizioni di trasporto:** refrigerato

**Prova**

Metodo	U.M.	Risultato e IM	Limite(A)	Limite(B)	Inizio-Fine Prova
scheletro [CH] D.M. n° 185 del 13/09/99 SO G.U. n° 248 del 21/10/99 Metodo II.1	g/Kg	205±41			03/08/21-05/08/21
umidità (da calcolo) [CH] CNR IRSA 2 Q 64 Vol 2 1984	%	5,0 ±4,8			03/08/21-04/08/21
pH [CH] CNR IRSA 1 Q 64 Vol 3 1985	unità pH	8,32±0,17			04/08/21-04/08/21
<b>Metalli</b>					
antimonio [CH] EPA 3051A 2007 + EPA 6020B 2014	mg/kg	0,494	10	30	06/08/21-07/08/21
arsenico [CH] EPA 3051A 2007 + EPA 6020B 2014	mg/kg	4,8±1,4	20	50	06/08/21-07/08/21
berillio [CH] EPA 3051A 2007 + EPA 6020B 2014	mg/kg	0,492	2	10	06/08/21-07/08/21
cadmio [CH] EPA 3051A 2007 + EPA 6020B 2014	mg/kg	0,38±0,11	2	15	06/08/21-07/08/21
cobalto [CH] EPA 3051A 2007 + EPA 6020B 2014	mg/kg	15,9±4,8	20	250	06/08/21-07/08/21
cromo totale [CH] EPA 3051A 2007 + EPA 6020B 2014	mg/kg	38±11	150	800	06/08/21-07/08/21
cromo VI [CH] EPA 3060A 1996 + EPA 7196A 1992	mg/kg	<0,15	2	15	06/08/21-06/08/21
mercurio [CH] EPA 3051A 2007 + EPA 6020B 2014	mg/kg	0,160±0,048	1	5	06/08/21-07/08/21
nicel [CH] EPA 3051A 2007 + EPA 6020B 2014	mg/kg	43±13	120	500	06/08/21-07/08/21

LA\_ENV\_COA\_R64.RPT

Questo Rapporto di Prova riguarda solo il campione sottoposto a prova; nel caso in cui il Laboratorio non sia responsabile del campionamento, il Rapporto di Prova riguarda solo il campione sottoposto a prova così come ricevuto.

Il Rapporto di Prova non può essere riprodotto parzialmente salvo approvazione scritta da parte del Responsabile del Laboratorio Laser Lab s.r.l.

**Sede centrale e legale:** Via Bolzano, 6/P - 66020 San Giovanni Teatino (CH) Tel. +39 085 9217700 | mail@laserlab.it | www.laserlab.it  
Laser Lab s.r.l. Unipersonale, Società soggetta a Direzione e Coordinamento da parte di LabAnalysis Group S.r.l.  
Cap.Soc. €100.000,00 int.vers. Registro Imprese di Chieti - C.F./P.IVA 01532600697 R.E.A. CCIAA di Chieti n. 94054

Documento firmato digitalmente secondo la normativa vigente





AZIENDA CON  
SISTEMA DI GESTIONE QUALITA'  
UNI EN ISO 9001:2015  
SISTEMA DI GESTIONE SALUTE E SICUREZZA  
UNI ISO 45001:2018  
SISTEMA DI GESTIONE AMBIENTALE  
UNI EN ISO 14001:2015



LAB N° 0142 L  
Membro degli Accordi di Mutuo Riconoscimento  
EA, IAF e ILAC  
Signatory of EA, IAF and ILAC  
Mutual Recognition Agreements

Pagina 2 di 4  
segue Rapporto di Prova n° EV-21-026477-195991

Prova Metodo	U.M.	Risultato e IM	Limite(A)	Limite(B)	Inizio-Fine Prova
[CH] EPA 3051A 2007 + EPA 6020B 2014					
piombo	mg/kg	22,0±6,6	100	1000	06/08/21-07/08/21
[CH] EPA 3051A 2007 + EPA 6020B 2014					
rame	mg/kg	62±19	120	600	06/08/21-07/08/21
[CH] EPA 3051A 2007 + EPA 6020B 2014					
selenio	mg/kg	1,58±0,47	3	15	06/08/21-07/08/21
[CH] EPA 3051A 2007 + EPA 6020B 2014					
stagno	mg/kg	1,05±0,31			06/08/21-07/08/21
[CH] EPA 3051A 2007 + EPA 6020B 2014					
tallio	mg/kg	0,114	1	10	06/08/21-07/08/21
[CH] EPA 3051A 2007 + EPA 6020B 2014					
zinco	mg/kg	84±25	150	1500	06/08/21-07/08/21
[CH] EPA 3051A 2007 + EPA 6020B 2014					
<b>Aromatici</b>					
benzene	mg/kg	<0,00037	0,1	2	06/08/21-07/08/21
[CH] EPA 5035A 2002 + EPA 8260D 2018					
etilbenzene	mg/kg	<0,00043	0,5	50	06/08/21-07/08/21
[CH] EPA 5035A 2002 + EPA 8260D 2018					
stirene	mg/kg	0,00193	0,5	50	06/08/21-07/08/21
[CH] EPA 5035A 2002 + EPA 8260D 2018					
toluene	mg/kg	<0,00065	0,5	50	06/08/21-07/08/21
[CH] EPA 5035A 2002 + EPA 8260D 2018					
o-xilene	mg/kg	<0,0003			06/08/21-07/08/21
[CH] EPA 5035A 2002 + EPA 8260D 2018					
m,p-xilene	mg/kg	<0,00056			06/08/21-07/08/21
[CH] EPA 5035A 2002 + EPA 8260D 2018					
xilene	mg/kg	<0,00056	0,5	50	06/08/21-07/08/21
[CH] EPA 5035A 2002 + EPA 8260D 2018					
Sommatoria organici aromatici	mg/kg	0,00193	1	100	06/08/21-07/08/21
[CH] EPA 5035A 2002 + EPA 8260D 2018					
<b>Idrocarburi Policiclici Aromatici</b>					
benzo(a)antracene	mg/kg	<0,0021	0,5	10	12/08/21-13/08/21
[CH] EPA 3545A 2007 + EPA 8270E 2018					
benzo(a)pirene	mg/kg	<0,0021	0,1	10	12/08/21-13/08/21
[CH] EPA 3545A 2007 + EPA 8270E 2018					
benzo(b)fluorantene	mg/kg	<0,002	0,5	10	12/08/21-13/08/21
[CH] EPA 3545A 2007 + EPA 8270E 2018					
benzo(k)fluorantene	mg/kg	<0,0022	0,5	10	12/08/21-13/08/21
[CH] EPA 3545A 2007 + EPA 8270E 2018					
benzo(g,h,i)perilene	mg/kg	<0,0021	0,1	10	12/08/21-13/08/21
[CH] EPA 3545A 2007 + EPA 8270E 2018					
crisene	mg/kg	<0,0022	5	50	12/08/21-13/08/21

LA\_ENV\_COA\_R64.RPT

Questo Rapporto di Prova riguarda solo il campione sottoposto a prova; nel caso in cui il Laboratorio non sia responsabile del campionamento, il Rapporto di Prova riguarda solo il campione sottoposto a prova così come ricevuto.

Il Rapporto di Prova non può essere riprodotto parzialmente salvo approvazione scritta da parte del Responsabile del Laboratorio Laser Lab s.r.l.

Sede centrale e legale: Via Bolzano, 6/P - 66020 San Giovanni Teatino (CH) Tel. +39 085 9217700 | mail@laserlab.it | www.laserlab.it  
Laser Lab s.r.l. Unipersonale, Società soggetta a Direzione e Coordinamento da parte di LabAnalysis Group S.r.l.  
Cap.Soc. €100.000,00 int.vers. Registro Imprese di Chieti - C.F./P.IVA 01532600697 R.E.A. CCIAA di Chieti n. 94054

Documento firmato digitalmente secondo la normativa vigente



AZIENDA CON  
SISTEMA DI GESTIONE QUALITA'  
UNI EN ISO 9001:2015  
SISTEMA DI GESTIONE SALUTE E SICUREZZA  
UNI ISO 45001:2018  
SISTEMA DI GESTIONE AMBIENTALE  
UNI EN ISO 14001:2015



LAB N° 0142 L  
Membro degli Accordi di Mutuo Riconoscimento  
EA, IAF e ILAC  
Signatory of EA, IAF and ILAC  
Mutual Recognition Agreements

Pagina 3 di 4  
segue Rapporto di Prova n° EV-21-026477-195991

Prova Metodo	U.M.	Risultato e IM	Limite(A)	Limite(B)	Inizio-Fine Prova
[CH] EPA 3545A 2007 + EPA 8270E 2018					
dibenzo(a,e)pirene	mg/kg	<0,0019	0,1	10	12/08/21-13/08/21
[CH] EPA 3545A 2007 + EPA 8270E 2018					
dibenzo(a,i)pirene	mg/kg	<0,0021	0,1	10	12/08/21-13/08/21
[CH] EPA 3545A 2007 + EPA 8270E 2018					
dibenzo(a,i)pirene	mg/kg	<0,0019	0,1	10	12/08/21-13/08/21
[CH] EPA 3545A 2007 + EPA 8270E 2018					
dibenzo(a,h)pirene	mg/kg	<0,002	0,1	10	12/08/21-13/08/21
[CH] EPA 3545A 2007 + EPA 8270E 2018					
dibenzo(a,h)antracene	mg/kg	<0,0021	0,1	10	12/08/21-13/08/21
[CH] EPA 3545A 2007 + EPA 8270E 2018					
indeno[1,2,3-c,d]pirene	mg/kg	<0,002	0,1	5	12/08/21-13/08/21
[CH] EPA 3545A 2007 + EPA 8270E 2018					
pirene	mg/kg	<0,002	5	50	12/08/21-13/08/21
[CH] EPA 3545A 2007 + EPA 8270E 2018					
* sommatoria policiclici aromatici	mg/kg	<0,0022	10	100	12/08/21-13/08/21
[CH] EPA 3545A 2007 + EPA 8270E 2018					
<b>Idrocarburi</b>					
idrocarburi leggeri C<=12	mg/kg	<0,18	10	250	06/08/21-07/08/21
[CH] EPA 5035A 2002 + EPA 8015C 2007					
idrocarburi pesanti C>12	mg/kg	25±10	50	750	12/08/21-13/08/21
[CH] ISO 16703:2004					
amianto	mg/kg	<1000	1000	1000	09/08/21-09/08/21
[CH] CNR IRSA APP III Q 64 VOL 3 1996					
Composti organostannici	mg/kg	<0,00099	1	350	10/08/21-13/08/21
[CH] UNI EN ISO 23161:2019					

Le informazioni sottolineate sono fornite dal cliente, il laboratorio ne declina la responsabilità.

\* = le prove così contrassegnate non sono accreditate da Accredia.

U.M. = unità di misura

N/A = non applicabile

I risultati sono espressi sulla sostanza secca e sono comprensivi dello scheletro

"<x" = indica un valore inferiore a MDL corretto per i fattori di scala (pesate, diluizioni); MDL = limite di rilevabilità: individua un intervallo di confidenza dello zero ad un livello di probabilità del 99%.

Nel caso di metodi che prevedono fasi di preconcentrazione e purificazione, ove non espressamente indicato, il recupero è da intendersi compreso all'interno dei limiti di accettabilità specifici previsti dal metodo di prova o dalla normativa vigente. Ove non espressamente indicato, il recupero non è stato utilizzato nei calcoli.

Le sommatorie di più composti, ove non espressamente indicato, sono state calcolate con il criterio lower bound; MDL della somma si riferisce al composto meno sensibile.

IM = Incertezza estesa associata alla misura con fattore di copertura K=2 e ad un livello di fiducia del 95% per valori quantificati maggiori del LOQ. I valori compresi tra MDL e LOQ sono dichiarati presenti con un livello di probabilità del 99% ma ad essi non viene associata l'incertezza di misura.

• = indica il superamento del limite senza considerare l'incertezza di misura.

LA\_ENV\_COA\_R64.RPT

Questo Rapporto di Prova riguarda solo il campione sottoposto a prova; nel caso in cui il Laboratorio non sia responsabile del campionamento, il Rapporto di Prova riguarda solo il campione sottoposto a prova così come ricevuto.

Il Rapporto di Prova non può essere riprodotto parzialmente salvo approvazione scritta da parte del Responsabile del Laboratorio Laser Lab s.r.l.

**Sede centrale e legale:** Via Bolzano, 6/P - 66020 San Giovanni Teatino (CH) Tel. +39 085 9217700 | mail@laserlab.it | www.laserlab.it

Laser Lab s.r.l. Unipersonale, Società soggetta a Direzione e Coordinamento da parte di LabAnalysis Group S.r.l.  
Cap.Soc. €100.000,00 int.vers. Registro Imprese di Chieti - C.F./P.IVA 01532600697 R.E.A. CCIAA di Chieti n. 94054

Documento firmato digitalmente secondo la normativa vigente



AZIENDA CON  
SISTEMA DI GESTIONE QUALITA'  
UNI EN ISO 9001:2015  
SISTEMA DI GESTIONE SALUTE E SICUREZZA  
UNI ISO 45001:2018  
SISTEMA DI GESTIONE AMBIENTALE  
UNI EN ISO 14001:2015



LAB N° 0142 L  
Membro degli Accordi di Mutuo Riconoscimento  
EA, IAF e ILAC  
Signatory of EA, IAF and ILAC  
Mutual Recognition Agreements

Pagina 4 di 4

segue Rapporto di Prova n° EV-21-026477-195991

§ = Per effetto della matrice e dei contaminanti presenti, l'aliquota di campione in analisi ha richiesto una diluizione e un conseguente innalzamento del valore di MDL (limite di rilevabilità), al fine del rispetto dei criteri qualità previsti dai metodi di prova. Il valore di <MDL così ottenuto pur essendo superiore al limite di specificità non è indicativo di un superamento del limite stesso. La determinazione risulta pertanto non rilevabile con la sensibilità richiesta.

[CH] = analisi eseguite presso il Laboratorio di San Giovanni Teatino. Laser Lab s.r.l., Via Bolzano, 6/P, 66020, Chieti.

[RM] = analisi eseguite presso il Laboratorio di Roma. Laser Lab s.r.l., Via Camerata Picena, 385, 00138, Roma.

Limite(A) = D.Lgs. 152/06, allegato 5 al titolo V della parte quarta Tab.1 A per uso del suolo verde/residenziale e s.m.i.

Limite(B) = D.Lgs. 152/06, allegato 5 al titolo V della parte quarta Tab.1 B per uso del suolo commerciale/industriale e s.m.i.

Composti organostannici: dibutilstagno, diottil stagno, monobutilstagno, monoottilstagno, tetrabutilstagno, tributilstagno, tricloesilstagno, Trifenilstagno

sommatoria policiclici aromatici: benzo(a)antracene, benzo(a)pirene, benzo(b)fluorantene, benzo(g,h,i)perilene, benzo(k)fluorantene, crisene, dibenzo(a,e)pirene, dibenzo(a,h)pirene, dibenzo(a,l)pirene, dibenzo(a,i)pirene  
xilene: m,p-xilene, o-xilene

Il Direttore del Laboratorio  
Ordine dei Chimici della Provincia di Treviso - N. 338 sez. A  
Dott. Federico Perin

Fine rapporto di prova

Documento firmato digitalmente secondo la normativa vigente

LA\_ENV\_COA\_R64.RPT

Questo Rapporto di Prova riguarda solo il campione sottoposto a prova; nel caso in cui il Laboratorio non sia responsabile del campionamento, il Rapporto di Prova riguarda solo il campione sottoposto a prova così come ricevuto.

Il Rapporto di Prova non può essere riprodotto parzialmente salvo approvazione scritta da parte del Responsabile del Laboratorio Laser Lab s.r.l.

**Sede centrale e legale:** Via Bolzano, 6/P - 66020 San Giovanni Teatino (CH) Tel. +39 085 9217700 | mail@laserlab.it | www.laserlab.it  
Laser Lab s.r.l. Unipersonale, Società soggetta a Direzione e Coordinamento da parte di LabAnalysis Group S.r.l.  
Cap.Soc. €100.000,00 int.vers. Registro Imprese di Chieti - C.F./P.IVA 01532600697 R.E.A. CCIAA di Chieti n. 94054



AZIENDA CON  
SISTEMA DI GESTIONE QUALITA'  
UNI EN ISO 9001:2015  
SISTEMA DI GESTIONE SALUTE E SICUREZZA  
UNI ISO 45001:2018  
SISTEMA DI GESTIONE AMBIENTALE  
UNI EN ISO 14001:2015



LAB N° 0142 L  
Membro degli Accordi di Mutuo Riconoscimento  
EA, IAF e ILAC  
Signatory of EA, IAF and ILAC  
Mutual Recognition Agreements

Pagina 1 di 4

Rapporto di Prova n° EV-21-026477-195992



**Spettabile:**  
**SONDEDILE SRL**  
**VIALE F. CRISPI, 17**  
**64100 TERAMO (TE)**

**Identificazione:** **TERRENO - CAMPIONE P224-S1R3-4m**  
**Data campionamento:** 22/06/2021  
**Data Ricezione:** 29/07/2021  
**Data rapporto di prova:** 30/08/2021  
**Matrice:** Suolo  
**Luogo di campionamento:** TERNA-Elettrodotto Colunga-Calenzano  
**Campionatore:** Richiedente  
**Responsabilità ritiro/trasporto:** Richiedente  
**Condizioni di trasporto:** refrigerato

**Prova**

Metodo	U.M.	Risultato e IM	Limite(A)	Limite(B)	Inizio-Fine Prova
scheletro [CH] D.M. n° 185 del 13/09/99 SO G.U. n° 248 del 21/10/99 Metodo II.1	g/Kg	158±32			03/08/21-05/08/21
umidità (da calcolo) [CH] CNR IRSA 2 Q 64 Vol 2 1984	%	5,4 ±4,7			03/08/21-04/08/21
pH [CH] CNR IRSA 1 Q 64 Vol 3 1985	unità pH	8,32±0,17			04/08/21-04/08/21
<b>Metalli</b>					
antimonio [CH] EPA 3051A 2007 + EPA 6020B 2014	mg/kg	0,481	10	30	06/08/21-07/08/21
arsenico [CH] EPA 3051A 2007 + EPA 6020B 2014	mg/kg	14,0±4,2	20	50	06/08/21-07/08/21
berillio [CH] EPA 3051A 2007 + EPA 6020B 2014	mg/kg	0,51±0,15	2	10	06/08/21-07/08/21
cadmio [CH] EPA 3051A 2007 + EPA 6020B 2014	mg/kg	0,299±0,090	2	15	06/08/21-07/08/21
cobalto [CH] EPA 3051A 2007 + EPA 6020B 2014	mg/kg	19,5±5,9	20	250	19/08/21-19/08/21
cromo totale [CH] EPA 3051A 2007 + EPA 6020B 2014	mg/kg	46±14	150	800	06/08/21-07/08/21
cromo VI [CH] EPA 3060A 1996 + EPA 7196A 1992	mg/kg	<0,15	2	15	06/08/21-06/08/21
mercurio [CH] EPA 3051A 2007 + EPA 6020B 2014	mg/kg	0,058	1	5	06/08/21-07/08/21
nicel [CH] EPA 3051A 2007 + EPA 6020B 2014	mg/kg	57±17	120	500	06/08/21-07/08/21

LA\_ENV\_COA\_R64.RPT

Questo Rapporto di Prova riguarda solo il campione sottoposto a prova; nel caso in cui il Laboratorio non sia responsabile del campionamento, il Rapporto di Prova riguarda solo il campione sottoposto a prova così come ricevuto.

Il Rapporto di Prova non può essere riprodotto parzialmente salvo approvazione scritta da parte del Responsabile del Laboratorio Laser Lab s.r.l.

**Sede centrale e legale:** Via Bolzano, 6/P - 66020 San Giovanni Teatino (CH) Tel. +39 085 9217700 | mail@laserlab.it | www.laserlab.it  
Laser Lab s.r.l. Unipersonale, Società soggetta a Direzione e Coordinamento da parte di LabAnalysis Group S.r.l.  
Cap.Soc. €100.000,00 int.vers. Registro Imprese di Chieti - C.F./P.IVA 01532600697 R.E.A. CCIAA di Chieti n. 94054

Documento firmato digitalmente secondo la normativa vigente



AZIENDA CON  
SISTEMA DI GESTIONE QUALITA'  
UNI EN ISO 9001:2015  
SISTEMA DI GESTIONE SALUTE E SICUREZZA  
UNI ISO 45001:2018  
SISTEMA DI GESTIONE AMBIENTALE  
UNI EN ISO 14001:2015



LAB N° 0142 L  
Membro degli Accordi di Mutuo Riconoscimento  
EA, IAF e ILAC  
Signatory of EA, IAF and ILAC  
Mutual Recognition Agreements

Pagina 2 di 4  
segue Rapporto di Prova n° EV-21-026477-195992

Prova Metodo	U.M.	Risultato e IM	Limite(A)	Limite(B)	Inizio-Fine Prova
[CH] EPA 3051A 2007 + EPA 6020B 2014					
piombo	mg/kg	17,7±5,3	100	1000	06/08/21-07/08/21
[CH] EPA 3051A 2007 + EPA 6020B 2014					
rame	mg/kg	55±17	120	600	06/08/21-07/08/21
[CH] EPA 3051A 2007 + EPA 6020B 2014					
selenio	mg/kg	1,67±0,50	3	15	06/08/21-07/08/21
[CH] EPA 3051A 2007 + EPA 6020B 2014					
stagno	mg/kg	0,78±0,23			06/08/21-07/08/21
[CH] EPA 3051A 2007 + EPA 6020B 2014					
tallio	mg/kg	0,0754	1	10	06/08/21-07/08/21
[CH] EPA 3051A 2007 + EPA 6020B 2014					
zinco	mg/kg	79±24	150	1500	06/08/21-07/08/21
[CH] EPA 3051A 2007 + EPA 6020B 2014					
<b>Aromatici</b>					
benzene	mg/kg	<0,00043	0,1	2	06/08/21-07/08/21
[CH] EPA 5035A 2002 + EPA 8260D 2018					
etilbenzene	mg/kg	<0,0005	0,5	50	06/08/21-07/08/21
[CH] EPA 5035A 2002 + EPA 8260D 2018					
stirene	mg/kg	0,00188	0,5	50	06/08/21-07/08/21
[CH] EPA 5035A 2002 + EPA 8260D 2018					
toluene	mg/kg	<0,00076	0,5	50	06/08/21-07/08/21
[CH] EPA 5035A 2002 + EPA 8260D 2018					
o-xilene	mg/kg	<0,00035			06/08/21-07/08/21
[CH] EPA 5035A 2002 + EPA 8260D 2018					
m,p-xilene	mg/kg	<0,00066			06/08/21-07/08/21
[CH] EPA 5035A 2002 + EPA 8260D 2018					
xilene	mg/kg	<0,00066	0,5	50	06/08/21-07/08/21
[CH] EPA 5035A 2002 + EPA 8260D 2018					
Sommatoria organici aromatici	mg/kg	0,00188	1	100	06/08/21-07/08/21
[CH] EPA 5035A 2002 + EPA 8260D 2018					
<b>Idrocarburi Policiclici Aromatici</b>					
benzo(a)antracene	mg/kg	<0,0023	0,5	10	12/08/21-13/08/21
[CH] EPA 3545A 2007 + EPA 8270E 2018					
benzo(a)pirene	mg/kg	<0,0022	0,1	10	12/08/21-13/08/21
[CH] EPA 3545A 2007 + EPA 8270E 2018					
benzo(b)fluorantene	mg/kg	<0,0021	0,5	10	12/08/21-13/08/21
[CH] EPA 3545A 2007 + EPA 8270E 2018					
benzo(k)fluorantene	mg/kg	<0,0023	0,5	10	12/08/21-13/08/21
[CH] EPA 3545A 2007 + EPA 8270E 2018					
benzo(g,h,i)perilene	mg/kg	<0,0022	0,1	10	12/08/21-13/08/21
[CH] EPA 3545A 2007 + EPA 8270E 2018					
crisene	mg/kg	<0,0023	5	50	12/08/21-13/08/21

LA\_ENV\_COA\_R64.RPT

Questo Rapporto di Prova riguarda solo il campione sottoposto a prova; nel caso in cui il Laboratorio non sia responsabile del campionamento, il Rapporto di Prova riguarda solo il campione sottoposto a prova così come ricevuto.

Il Rapporto di Prova non può essere riprodotto parzialmente salvo approvazione scritta da parte del Responsabile del Laboratorio Laser Lab s.r.l.

Sede centrale e legale: Via Bolzano, 6/P - 66020 San Giovanni Teatino (CH) Tel. +39 085 9217700 | mail@laserlab.it | www.laserlab.it  
Laser Lab s.r.l. Unipersonale, Società soggetta a Direzione e Coordinamento da parte di LabAnalysis Group S.r.l.  
Cap.Soc. €100.000,00 int.vers. Registro Imprese di Chieti - C.F./P.IVA 01532600697 R.E.A. CCIAA di Chieti n. 94054

Documento firmato digitalmente secondo la normativa vigente



AZIENDA CON  
SISTEMA DI GESTIONE QUALITA'  
UNI EN ISO 9001:2015  
SISTEMA DI GESTIONE SALUTE E SICUREZZA  
UNI ISO 45001:2018  
SISTEMA DI GESTIONE AMBIENTALE  
UNI EN ISO 14001:2015



LAB N° 0142 L  
Membro degli Accordi di Mutuo Riconoscimento  
EA, IAF e ILAC  
Signatory of EA, IAF and ILAC  
Mutual Recognition Agreements

Pagina 3 di 4

segue Rapporto di Prova n° EV-21-026477-195992

Prova Metodo	U.M.	Risultato e IM	Limite(A)	Limite(B)	Inizio-Fine Prova
[CH] EPA 3545A 2007 + EPA 8270E 2018					
dibenzo(a,e)pirene	mg/kg	<0,002	0,1	10	12/08/21-13/08/21
[CH] EPA 3545A 2007 + EPA 8270E 2018					
dibenzo(a,l)pirene	mg/kg	<0,0023	0,1	10	12/08/21-13/08/21
[CH] EPA 3545A 2007 + EPA 8270E 2018					
dibenzo(a,i)pirene	mg/kg	<0,002	0,1	10	12/08/21-13/08/21
[CH] EPA 3545A 2007 + EPA 8270E 2018					
dibenzo(a,h)pirene	mg/kg	<0,0022	0,1	10	12/08/21-13/08/21
[CH] EPA 3545A 2007 + EPA 8270E 2018					
dibenzo(a,h)antracene	mg/kg	<0,0022	0,1	10	12/08/21-13/08/21
[CH] EPA 3545A 2007 + EPA 8270E 2018					
indeno[1,2,3-c,d]pirene	mg/kg	<0,0021	0,1	5	12/08/21-13/08/21
[CH] EPA 3545A 2007 + EPA 8270E 2018					
pirene	mg/kg	<0,0021	5	50	12/08/21-13/08/21
[CH] EPA 3545A 2007 + EPA 8270E 2018					
* sommatoria policiclici aromatici	mg/kg	<0,0023	10	100	12/08/21-13/08/21
[CH] EPA 3545A 2007 + EPA 8270E 2018					
<b>Idrocarburi</b>					
idrocarburi leggeri C<=12	mg/kg	<0,20	10	250	06/08/21-07/08/21
[CH] EPA 5035A 2002 + EPA 8015C 2007					
idrocarburi pesanti C>12	mg/kg	22,0±8,8	50	750	12/08/21-13/08/21
[CH] ISO 16703:2004					
amianto	mg/kg	<1000	1000	1000	09/08/21-09/08/21
[CH] CNR IRSA APP III Q 64 VOL 3 1996					
Composti organostannici	mg/kg	<0,00090	1	350	10/08/21-13/08/21
[CH] UNI EN ISO 23161:2019					

Documento firmato digitalmente secondo la normativa vigente

Le informazioni sottolineate sono fornite dal cliente, il laboratorio ne declina la responsabilità.

\* = le prove così contrassegnate non sono accreditate da Accredia.

U.M. = unità di misura

N/A = non applicabile

I risultati sono espressi sulla sostanza secca e sono comprensivi dello scheletro

"<x" = indica un valore inferiore a MDL corretto per i fattori di scala (pesate, diluizioni); MDL = limite di rilevabilità: individua un intervallo di confidenza dello zero ad un livello di probabilità del 99%.

Nel caso di metodi che prevedono fasi di preconcentrazione e purificazione, ove non espressamente indicato, il recupero è da intendersi compreso all'interno dei limiti di accettabilità specifici previsti dal metodo di prova o dalla normativa vigente. Ove non espressamente indicato, il recupero non è stato utilizzato nei calcoli.

Le sommatorie di più composti, ove non espressamente indicato, sono state calcolate con il criterio lower bound; MDL della somma si riferisce al composto meno sensibile.

IM = Incertezza estesa associata alla misura con fattore di copertura K=2 e ad un livello di fiducia del 95% per valori quantificati maggiori del LOQ. I valori compresi tra MDL e LOQ sono dichiarati presenti con un livello di probabilità del 99% ma ad essi non viene associata l'incertezza di misura.

• = indica il superamento del limite senza considerare l'incertezza di misura.

LA\_ENV\_COA\_R64.RPT

Questo Rapporto di Prova riguarda solo il campione sottoposto a prova; nel caso in cui il Laboratorio non sia responsabile del campionamento, il Rapporto di Prova riguarda solo il campione sottoposto a prova così come ricevuto.

Il Rapporto di Prova non può essere riprodotto parzialmente salvo approvazione scritta da parte del Responsabile del Laboratorio Laser Lab s.r.l.

**Sede centrale e legale:** Via Bolzano, 6/P - 66020 San Giovanni Teatino (CH) Tel. +39 085 9217700 | mail@laserlab.it | www.laserlab.it

Laser Lab s.r.l. Unipersonale, Società soggetta a Direzione e Coordinamento da parte di LabAnalysis Group S.r.l.  
Cap.Soc. €100.000,00 int.vers. Registro Imprese di Chieti - C.F./P.IVA 01532600697 R.E.A. CCIAA di Chieti n. 94054



AZIENDA CON  
SISTEMA DI GESTIONE QUALITA'  
UNI EN ISO 9001:2015  
SISTEMA DI GESTIONE SALUTE E SICUREZZA  
UNI ISO 45001:2018  
SISTEMA DI GESTIONE AMBIENTALE  
UNI EN ISO 14001:2015



LAB N° 0142 L  
Membro degli Accordi di Mutuo Riconoscimento  
EA, IAF e ILAC  
Signatory of EA, IAF and ILAC  
Mutual Recognition Agreements

Pagina 4 di 4

segue Rapporto di Prova n° EV-21-026477-195992

§ = Per effetto della matrice e dei contaminanti presenti, l'aliquota di campione in analisi ha richiesto una diluizione e un conseguente innalzamento del valore di MDL (limite di rilevabilità), al fine del rispetto dei criteri qualità previsti dai metodi di prova. Il valore di <MDL così ottenuto pur essendo superiore al limite di specificità non è indicativo di un superamento del limite stesso. La determinazione risulta pertanto non rilevabile con la sensibilità richiesta.

[CH] = analisi eseguite presso il Laboratorio di San Giovanni Teatino. Laser Lab s.r.l., Via Bolzano, 6/P, 66020, Chieti.

[RM] = analisi eseguite presso il Laboratorio di Roma. Laser Lab s.r.l., Via Camerata Picena, 385, 00138, Roma.

Limite(A) = D.Lgs. 152/06, allegato 5 al titolo V della parte quarta Tab.1 A per uso del suolo verde/residenziale e s.m.i.

Limite(B) = D.Lgs. 152/06, allegato 5 al titolo V della parte quarta Tab.1 B per uso del suolo commerciale/industriale e s.m.i.

Composti organostannici: dibutilstagno, diottil stagno, monobutilstagno, monoottilstagno, tetrabutilstagno, tributilstagno, tricloesilstagno, Trifenilstagno

sommatoria policiclici aromatici: benzo(a)antracene, benzo(a)pirene, benzo(b)fluorantene, benzo(g,h,i)perilene, benzo(k)fluorantene, crisene, dibenzo(a,e)pirene, dibenzo(a,h)pirene, dibenzo(a,l)pirene, dibenzo(a,i)pirene  
xilene: m,p-xilene, o-xilene

Il Direttore del Laboratorio  
Ordine dei Chimici della Provincia di Treviso - N. 338 sez. A  
Dott. Federico Perin

Fine rapporto di prova

Documento firmato digitalmente secondo la normativa vigente

LA\_ENV\_COA\_R64.RPT

Questo Rapporto di Prova riguarda solo il campione sottoposto a prova; nel caso in cui il Laboratorio non sia responsabile del campionamento, il Rapporto di Prova riguarda solo il campione sottoposto a prova così come ricevuto.

Il Rapporto di Prova non può essere riprodotto parzialmente salvo approvazione scritta da parte del Responsabile del Laboratorio Laser Lab s.r.l.

**Sede centrale e legale:** Via Bolzano, 6/P - 66020 San Giovanni Teatino (CH) Tel. +39 085 9217700 | mail@laserlab.it | [www.laserlab.it](http://www.laserlab.it)  
Laser Lab s.r.l. Unipersonale, Società soggetta a Direzione e Coordinamento da parte di LabAnalysis Group S.r.l.  
Cap.Soc. €100.000,00 int.vers. Registro Imprese di Chieti - C.F./P.IVA 01532600697 R.E.A. CCIAA di Chieti n. 94054