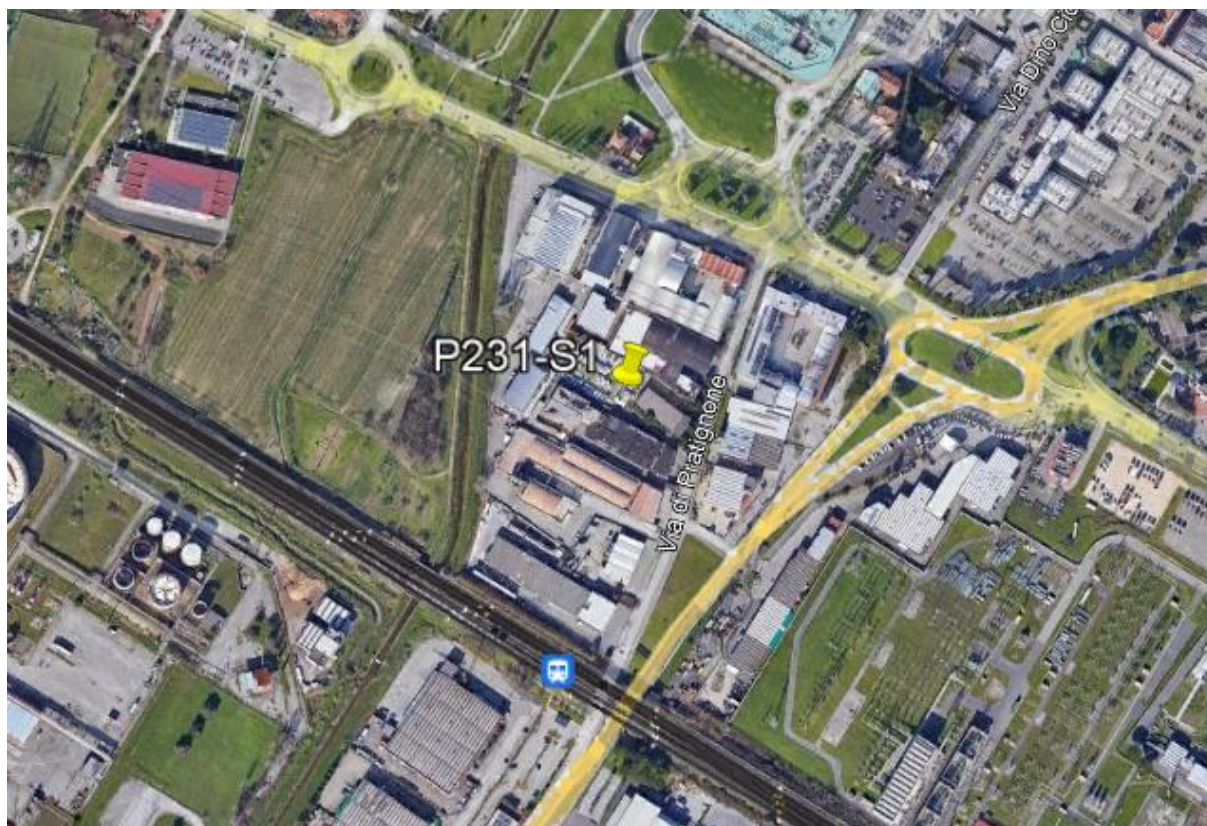


## ANALISI CHIMICHE SOSTEGNO P231



SOSTEGNO P231	
UBICAZIONE	Lat.: 43°51'3.87"N Long.: 11° 9'45.12"E

### SEGUE:

- MODALITÀ DI PRELIEVO DEI CAMPIONI
- DOCUMENTAZIONE ANALISI CHIMICHE

## **DOCUMENTAZIONE SONDAGGIO**

Al fine di valutare la presenza di materiale di riporto e/o rimaneggiato e l'evidenza visiva e olfattiva di una probabile contaminazione, i terreni sono stati inizialmente analizzati in maniera speditiva direttamente sul campo.

I campioni di terreno sono stati prelevati in duplice aliquota (1,00Kg) e consegnati rispettivamente presso il laboratorio chimico e presso il magazzino della Sondedile S.r.l..

Il campionamento è avvenuto mediante l'utilizzo di guanti e, in ottemperanza a quanto previsto dalla normativa di riferimento, previa setacciatura (<2 cm) ed omogeneizzazione, il terreno è stato riposto in un adeguato contenitore in vetro chiuso ermeticamente. Ciascun contenitore è stato contrassegnato con le seguenti informazioni:

- Luogo di prelievo;
- Data di prelievo;
- Codice alfanumerico identificativo del campione.

Per mantenere una temperatura idonea alla conservazione, i campioni sono stati riposti all'interno di contenitori termici fino alla consegna in laboratorio.

Nello specifico sono stati prelevati **n. 3 campioni** di terreno, prelevati in data 13/07/2021 alle seguenti profondità (m da p.c.):

- 0,00m – 1,00m
- 2,00m – 2,50m
- 3,80m-4,40m

La consegna dei campioni (n. 1 aliquota) è avvenuta presso il laboratorio certificato e accreditato Laser Lab S.r.l., Via Bolzano, 6/P, 66020, Sambuceto (CH), dove sono stati sottoposti alla determinazione dei seguenti parametri:

- parametri fisici del suolo (umidità, pH, scheletro solido)
- metalli: As, Sb, Be, Cd, Co, Cr tot; Cr VI, Hg, Ni, Pb, Cu, Se, Sn, Tl, Zn;
- Idrocarburi ≤12
- Idrocarburi >12;
- Amianto;
- IPA-BTEX;
- Composti organostannici.

Infine, i parametri analizzati sono stati comparati con i limiti previsti dal D.Lgs. 152/06 (Concentrazione Soglia di Contaminazione – CSC) nella colonna A per "Siti ad uso verde pubblico, privato e residenziale" e nella colonna B "Siti ad uso commerciale e industriale" della Tabella 1 dell'Allegato 5, Parte IV, Titolo V.

La seguente tabella riporta la sintesi dei risultati ottenuti, evidenziando le eventuali non conformità ai limiti del D.Lgs 152/06 part IV, Tit V, all. 5, tab. 1/A e 1/B.

**TABELLA CAMPIONI AMBIENTALI**

ID CAMPIONE	Limiti del D.Lgs. 152/06 part. IV, tit. V all. 5 tab. 1/A (Siti ad uso verde pubblico, private e residenziale) s.m.i.	Limiti del D.Lgs. 152/06 part. IV, tit. V all. 5 tab. 1/B (Siti ad uso commerciale e industriale) s.m.i.	NOTE
P231-S1R1-0m	Conforme	Conforme	-
P231-S1R2-2m	Non conforme	Conforme	Superamento Cobalto
P231-S1R3-3.80m	Non conforme	Conforme	Superamento Cobalto



AZIENDA CON  
SISTEMA DI GESTIONE QUALITA'  
UNI EN ISO 9001:2015  
SISTEMA DI GESTIONE SALUTE E SICUREZZA  
UNI ISO 45001:2018  
SISTEMA DI GESTIONE AMBIENTALE  
UNI EN ISO 14001:2015



LAB N° 0142 L  
Membro degli Accordi di Mutuo Riconoscimento  
EA, IAF e ILAC  
Signatory of EA, IAF and ILAC  
Mutual Recognition Agreements

Pagina 1 di 4

Rapporto di Prova n° EV-21-026717-200055



**Spettabile:**  
**SONDEDILE SRL**  
**VIALE F. CRISPI, 17**  
**64100 TERAMO (TE)**

**Identificazione:** **TERRENO - CAMPIONE P226-S1R1-0m**  
**Data campionamento:** 13/07/2021  
**Data Ricezione:** 04/08/2021  
**Data rapporto di prova:** 30/08/2021  
**Matrice:** Suolo  
**Luogo di campionamento:** TERNA - Elettrodotto Colunga-Calenzano  
**Campionatore:** Richiedente  
**Responsabilità ritiro/trasporto:** Richiedente  
**Condizioni di trasporto:** refrigerato

**Prova**

Metodo	U.M.	Risultato e IM	Limite(A)	Limite(B)	Inizio-Fine Prova
scheletro [CH] D.M. n° 185 del 13/09/99 SO G.U. n° 248 del 21/10/99 Metodo II.1	g/Kg	308±62			04/08/21-09/08/21
umidità (da calcolo) [CH] CNR IRSA 2 Q 64 Vol 2 1984	%	7,8 ±4,6			04/08/21-05/08/21
pH [CH] CNR IRSA 1 Q 64 Vol 3 1985	unità pH	8,62±0,17			04/08/21-04/08/21
<b>Metalli</b>					
antimonio [CH] EPA 3051A 2007 + EPA 6020B 2014	mg/kg	0,443	10	30	11/08/21-12/08/21
arsenico [CH] EPA 3051A 2007 + EPA 6020B 2014	mg/kg	5,4±1,6	20	50	11/08/21-12/08/21
berillio [CH] EPA 3051A 2007 + EPA 6020B 2014	mg/kg	0,442	2	10	11/08/21-12/08/21
cadmio [CH] EPA 3051A 2007 + EPA 6020B 2014	mg/kg	0,38±0,11	2	15	11/08/21-12/08/21
cobalto [CH] EPA 3051A 2007 + EPA 6020B 2014	mg/kg	19,0±5,7	20	250	11/08/21-12/08/21
cromo totale [CH] EPA 3051A 2007 + EPA 6020B 2014	mg/kg	47±14	150	800	11/08/21-12/08/21
cromo VI [CH] EPA 3060A 1996 + EPA 7196A 1992	mg/kg	<0,13	2	15	09/08/21-09/08/21
mercurio [CH] EPA 3051A 2007 + EPA 6020B 2014	mg/kg	0,0724	1	5	11/08/21-12/08/21
nicel	mg/kg	50±15	120	500	11/08/21-12/08/21

LA\_ENV\_COA\_R64.RPT

Questo Rapporto di Prova riguarda solo il campione sottoposto a prova; nel caso in cui il Laboratorio non sia responsabile del campionamento, il Rapporto di Prova riguarda solo il campione sottoposto a prova così come ricevuto.

Il Rapporto di Prova non può essere riprodotto parzialmente salvo approvazione scritta da parte del Responsabile del Laboratorio Laser Lab s.r.l.

**Sede centrale e legale:** Via Bolzano, 6/P - 66020 San Giovanni Teatino (CH) Tel. +39 085 9217700 | mail@laserlab.it | www.laserlab.it  
Laser Lab s.r.l. Unipersonale, Società soggetta a Direzione e Coordinamento da parte di LabAnalysis Group S.r.l.  
Cap.Soc. €100.000,00 int.vers. Registro Imprese di Chieti - C.F./P.IVA 01532600697 R.E.A. CCIAA di Chieti n. 94054

Documento firmato digitalmente secondo la normativa vigente



AZIENDA CON  
SISTEMA DI GESTIONE QUALITA'  
UNI EN ISO 9001:2015  
SISTEMA DI GESTIONE SALUTE E SICUREZZA  
UNI ISO 45001:2018  
SISTEMA DI GESTIONE AMBIENTALE  
UNI EN ISO 14001:2015



LAB N° 0142 L  
Membro degli Accordi di Mutuo Riconoscimento  
EA, IAF e ILAC  
Signatory of EA, IAF and ILAC  
Mutual Recognition Agreements

Pagina 2 di 4  
segue Rapporto di Prova n° EV-21-026717-200055

Prova Metodo	U.M.	Risultato e IM	Limite(A)	Limite(B)	Inizio-Fine Prova
[CH] EPA 3051A 2007 + EPA 6020B 2014					
piombo	mg/kg	39±12	100	1000	11/08/21-12/08/21
[CH] EPA 3051A 2007 + EPA 6020B 2014					
rame	mg/kg	49±15	120	600	11/08/21-12/08/21
[CH] EPA 3051A 2007 + EPA 6020B 2014					
selenio	mg/kg	1,47±0,44	3	15	11/08/21-12/08/21
[CH] EPA 3051A 2007 + EPA 6020B 2014					
stagno	mg/kg	31,7±9,5			11/08/21-12/08/21
[CH] EPA 3051A 2007 + EPA 6020B 2014					
tallio	mg/kg	0,136±0,041	1	10	11/08/21-12/08/21
[CH] EPA 3051A 2007 + EPA 6020B 2014					
zinco	mg/kg	68±20	150	1500	11/08/21-12/08/21
[CH] EPA 3051A 2007 + EPA 6020B 2014					
<b>Aromatici</b>					
benzene	mg/kg	<0,00041	0,1	2	10/08/21-11/08/21
[CH] EPA 5035A 2002 + EPA 8260D 2018					
etilbenzene	mg/kg	<0,00047	0,5	50	10/08/21-11/08/21
[CH] EPA 5035A 2002 + EPA 8260D 2018					
stirene	mg/kg	<0,00044	0,5	50	10/08/21-11/08/21
[CH] EPA 5035A 2002 + EPA 8260D 2018					
toluene	mg/kg	<0,00072	0,5	50	10/08/21-11/08/21
[CH] EPA 5035A 2002 + EPA 8260D 2018					
o-xilene	mg/kg	<0,00034			10/08/21-11/08/21
[CH] EPA 5035A 2002 + EPA 8260D 2018					
m,p-xilene	mg/kg	<0,00062			10/08/21-11/08/21
[CH] EPA 5035A 2002 + EPA 8260D 2018					
xilene	mg/kg	<0,00062	0,5	50	10/08/21-11/08/21
[CH] EPA 5035A 2002 + EPA 8260D 2018					
Sommatoria organici aromatici	mg/kg	<0,00072	1	100	10/08/21-11/08/21
[CH] EPA 5035A 2002 + EPA 8260D 2018					
<b>Idrocarburi Policiclici Aromatici</b>					
benzo(a)antracene	mg/kg	<0,0018	0,5	10	17/08/21-18/08/21
[CH] EPA 3545A 2007 + EPA 8270E 2018					
benzo(a)pirene	mg/kg	<0,0018	0,1	10	17/08/21-18/08/21
[CH] EPA 3545A 2007 + EPA 8270E 2018					
benzo(b)fluorantene	mg/kg	<0,0017	0,5	10	17/08/21-18/08/21
[CH] EPA 3545A 2007 + EPA 8270E 2018					
benzo(k)fluorantene	mg/kg	<0,0018	0,5	10	17/08/21-18/08/21
[CH] EPA 3545A 2007 + EPA 8270E 2018					
benzo(g,h,i)perilene	mg/kg	<0,0018	0,1	10	17/08/21-18/08/21
[CH] EPA 3545A 2007 + EPA 8270E 2018					
crisene	mg/kg	<0,0019	5	50	17/08/21-18/08/21

LA\_ENV\_COA\_R64.RPT

Questo Rapporto di Prova riguarda solo il campione sottoposto a prova; nel caso in cui il Laboratorio non sia responsabile del campionamento, il Rapporto di Prova riguarda solo il campione sottoposto a prova così come ricevuto.

Il Rapporto di Prova non può essere riprodotto parzialmente salvo approvazione scritta da parte del Responsabile del Laboratorio Laser Lab s.r.l.

Sede centrale e legale: Via Bolzano, 6/P - 66020 San Giovanni Teatino (CH) Tel. +39 085 9217700 | mail@laserlab.it | www.laserlab.it  
Laser Lab s.r.l. Unipersonale, Società soggetta a Direzione e Coordinamento da parte di LabAnalysis Group S.r.l.  
Cap.Soc. €100.000,00 int.vers. Registro Imprese di Chieti - C.F./P.IVA 01532600697 R.E.A. CCIAA di Chieti n. 94054

Documento firmato digitalmente secondo la normativa vigente



AZIENDA CON  
SISTEMA DI GESTIONE QUALITA'  
UNI EN ISO 9001:2015  
SISTEMA DI GESTIONE SALUTE E SICUREZZA  
UNI ISO 45001:2018  
SISTEMA DI GESTIONE AMBIENTALE  
UNI EN ISO 14001:2015



LAB N° 0142 L  
Membro degli Accordi di Mutuo Riconoscimento  
EA, IAF e ILAC  
Signatory of EA, IAF and ILAC  
Mutual Recognition Agreements

Pagina 3 di 4

segue Rapporto di Prova n° EV-21-026717-200055

Prova Metodo	U.M.	Risultato e IM	Limite(A)	Limite(B)	Inizio-Fine Prova
[CH] EPA 3545A 2007 + EPA 8270E 2018					
dibenzo(a,e)pirene	mg/kg	<0,0016	0,1	10	17/08/21-18/08/21
[CH] EPA 3545A 2007 + EPA 8270E 2018					
dibenzo(a,l)pirene	mg/kg	<0,0018	0,1	10	17/08/21-18/08/21
[CH] EPA 3545A 2007 + EPA 8270E 2018					
dibenzo(a,i)pirene	mg/kg	<0,0016	0,1	10	17/08/21-18/08/21
[CH] EPA 3545A 2007 + EPA 8270E 2018					
dibenzo(a,h)pirene	mg/kg	<0,0017	0,1	10	17/08/21-18/08/21
[CH] EPA 3545A 2007 + EPA 8270E 2018					
dibenzo(a,h)antracene	mg/kg	<0,0018	0,1	10	17/08/21-18/08/21
[CH] EPA 3545A 2007 + EPA 8270E 2018					
indeno[1,2,3-c,d]pirene	mg/kg	<0,0017	0,1	5	17/08/21-18/08/21
[CH] EPA 3545A 2007 + EPA 8270E 2018					
pirene	mg/kg	<0,0017	5	50	17/08/21-18/08/21
[CH] EPA 3545A 2007 + EPA 8270E 2018					
* sommatoria policiclici aromatici	mg/kg	<0,0019	10	100	17/08/21-18/08/21
[CH] EPA 3545A 2007 + EPA 8270E 2018					
<b>Idrocarburi</b>					
idrocarburi leggeri C<=12	mg/kg	<0,19	10	250	10/08/21-11/08/21
[CH] EPA 5035A 2002 + EPA 8015C 2007					
idrocarburi pesanti C>12	mg/kg	10,7	50	750	17/08/21-17/08/21
[CH] ISO 16703:2004					
amianto	mg/kg	<1000	1000	1000	10/08/21-10/08/21
[CH] CNR IRSA APP III Q 64 VOL 3 1996					
Composti organostannici	mg/kg	<0,00090	1	350	17/08/21-17/08/21
[CH] UNI EN ISO 23161:2019					

Le informazioni sottolineate sono fornite dal cliente, il laboratorio ne declina la responsabilità.

\* = le prove così contrassegnate non sono accreditate da Accredia.

U.M. = unità di misura

N/A = non applicabile

I risultati sono espressi sulla sostanza secca e sono comprensivi dello scheletro

"<x" = indica un valore inferiore a MDL corretto per i fattori di scala (pesate, diluizioni); MDL = limite di rilevabilità: individua un intervallo di confidenza dello zero ad un livello di probabilità del 99%.

Nel caso di metodi che prevedono fasi di preconcentrazione e purificazione, ove non espressamente indicato, il recupero è da intendersi compreso all'interno dei limiti di accettabilità specifici previsti dal metodo di prova o dalla normativa vigente. Ove non espressamente indicato, il recupero non è stato utilizzato nei calcoli.

Le sommatorie di più composti, ove non espressamente indicato, sono state calcolate con il criterio lower bound; MDL della somma si riferisce al composto meno sensibile.

IM = Incertezza estesa associata alla misura con fattore di copertura K=2 e ad un livello di fiducia del 95% per valori quantificati maggiori del LOQ. I valori compresi tra MDL e LOQ sono dichiarati presenti con un livello di probabilità del 99% ma ad essi non viene associata l'incertezza di misura.

• = indica il superamento del limite senza considerare l'incertezza di misura.

LA\_ENV\_COA\_R64.RPT

Questo Rapporto di Prova riguarda solo il campione sottoposto a prova; nel caso in cui il Laboratorio non sia responsabile del campionamento, il Rapporto di Prova riguarda solo il campione sottoposto a prova così come ricevuto.

Il Rapporto di Prova non può essere riprodotto parzialmente salvo approvazione scritta da parte del Responsabile del Laboratorio Laser Lab s.r.l.

**Sede centrale e legale:** Via Bolzano, 6/P - 66020 San Giovanni Teatino (CH) Tel. +39 085 9217700 | mail@laserlab.it | www.laserlab.it

Laser Lab s.r.l. Unipersonale, Società soggetta a Direzione e Coordinamento da parte di LabAnalysis Group S.r.l.  
Cap.Soc. €100.000,00 int.vers. Registro Imprese di Chieti - C.F./P.IVA 01532600697 R.E.A. CCIAA di Chieti n. 94054

Documento firmato digitalmente secondo la normativa vigente



AZIENDA CON  
SISTEMA DI GESTIONE QUALITA'  
UNI EN ISO 9001:2015  
SISTEMA DI GESTIONE SALUTE E SICUREZZA  
UNI ISO 45001:2018  
SISTEMA DI GESTIONE AMBIENTALE  
UNI EN ISO 14001:2015



LAB N° 0142 L  
Membro degli Accordi di Mutuo Riconoscimento  
EA, IAF e ILAC  
Signatory of EA, IAF and ILAC  
Mutual Recognition Agreements

Pagina 3 di 4

segue Rapporto di Prova n° EV-21-026717-200055

Prova Metodo	U.M.	Risultato e IM	Limite(A)	Limite(B)	Inizio-Fine Prova
[CH] EPA 3545A 2007 + EPA 8270E 2018					
dibenzo(a,e)pirene	mg/kg	<0,0016	0,1	10	17/08/21-18/08/21
[CH] EPA 3545A 2007 + EPA 8270E 2018					
dibenzo(a,l)pirene	mg/kg	<0,0018	0,1	10	17/08/21-18/08/21
[CH] EPA 3545A 2007 + EPA 8270E 2018					
dibenzo(a,i)pirene	mg/kg	<0,0016	0,1	10	17/08/21-18/08/21
[CH] EPA 3545A 2007 + EPA 8270E 2018					
dibenzo(a,h)pirene	mg/kg	<0,0017	0,1	10	17/08/21-18/08/21
[CH] EPA 3545A 2007 + EPA 8270E 2018					
dibenzo(a,h)antracene	mg/kg	<0,0018	0,1	10	17/08/21-18/08/21
[CH] EPA 3545A 2007 + EPA 8270E 2018					
indeno[1,2,3-c,d]pirene	mg/kg	<0,0017	0,1	5	17/08/21-18/08/21
[CH] EPA 3545A 2007 + EPA 8270E 2018					
pirene	mg/kg	<0,0017	5	50	17/08/21-18/08/21
[CH] EPA 3545A 2007 + EPA 8270E 2018					
* sommatoria policiclici aromatici	mg/kg	<0,0019	10	100	17/08/21-18/08/21
[CH] EPA 3545A 2007 + EPA 8270E 2018					
<b>Idrocarburi</b>					
idrocarburi leggeri C<=12	mg/kg	<0,19	10	250	10/08/21-11/08/21
[CH] EPA 5035A 2002 + EPA 8015C 2007					
idrocarburi pesanti C>12	mg/kg	10,7	50	750	17/08/21-17/08/21
[CH] ISO 16703:2004					
amianto	mg/kg	<1000	1000	1000	10/08/21-10/08/21
[CH] CNR IRSA APP III Q 64 VOL 3 1996					
Composti organostannici	mg/kg	<0,00090	1	350	17/08/21-17/08/21
[CH] UNI EN ISO 23161:2019					

Le informazioni sottolineate sono fornite dal cliente, il laboratorio ne declina la responsabilità.

\* = le prove così contrassegnate non sono accreditate da Accredia.

U.M. = unità di misura

N/A = non applicabile

I risultati sono espressi sulla sostanza secca e sono comprensivi dello scheletro

"<x" = indica un valore inferiore a MDL corretto per i fattori di scala (pesate, diluizioni); MDL = limite di rilevabilità: individua un intervallo di confidenza dello zero ad un livello di probabilità del 99%.

Nel caso di metodi che prevedono fasi di preconcentrazione e purificazione, ove non espressamente indicato, il recupero è da intendersi compreso all'interno dei limiti di accettabilità specifici previsti dal metodo di prova o dalla normativa vigente. Ove non espressamente indicato, il recupero non è stato utilizzato nei calcoli.

Le sommatorie di più composti, ove non espressamente indicato, sono state calcolate con il criterio lower bound; MDL della somma si riferisce al composto meno sensibile.

IM = Incertezza estesa associata alla misura con fattore di copertura K=2 e ad un livello di fiducia del 95% per valori quantificati maggiori del LOQ. I valori compresi tra MDL e LOQ sono dichiarati presenti con un livello di probabilità del 99% ma ad essi non viene associata l'incertezza di misura.

• = indica il superamento del limite senza considerare l'incertezza di misura.

LA\_ENV\_COA\_R64.RPT

Questo Rapporto di Prova riguarda solo il campione sottoposto a prova; nel caso in cui il Laboratorio non sia responsabile del campionamento, il Rapporto di Prova riguarda solo il campione sottoposto a prova così come ricevuto.

Il Rapporto di Prova non può essere riprodotto parzialmente salvo approvazione scritta da parte del Responsabile del Laboratorio Laser Lab s.r.l.

**Sede centrale e legale:** Via Bolzano, 6/P - 66020 San Giovanni Teatino (CH) Tel. +39 085 9217700 | mail@laserlab.it | www.laserlab.it

Laser Lab s.r.l. Unipersonale, Società soggetta a Direzione e Coordinamento da parte di LabAnalysis Group S.r.l.  
Cap.Soc. €100.000,00 int.vers. Registro Imprese di Chieti - C.F./P.IVA 01532600697 R.E.A. CCIAA di Chieti n. 94054

Documento firmato digitalmente secondo la normativa vigente



AZIENDA CON  
SISTEMA DI GESTIONE QUALITA'  
UNI EN ISO 9001:2015  
SISTEMA DI GESTIONE SALUTE E SICUREZZA  
UNI ISO 45001:2018  
SISTEMA DI GESTIONE AMBIENTALE  
UNI EN ISO 14001:2015



LAB N° 0142 L  
Membro degli Accordi di Mutuo Riconoscimento  
EA, IAF e ILAC  
Signatory of EA, IAF and ILAC  
Mutual Recognition Agreements

Pagina 4 di 4

segue Rapporto di Prova n° EV-21-026717-200055

§ = Per effetto della matrice e dei contaminanti presenti, l'aliquota di campione in analisi ha richiesto una diluizione e un conseguente innalzamento del valore di MDL (limite di rilevabilità), al fine del rispetto dei criteri qualità previsti dai metodi di prova. Il valore di <MDL così ottenuto pur essendo superiore al limite di specificità non è indicativo di un superamento del limite stesso. La determinazione risulta pertanto non rilevabile con la sensibilità richiesta.

[CH] = analisi eseguite presso il Laboratorio di San Giovanni Teatino. Laser Lab s.r.l., Via Bolzano, 6/P, 66020, Chieti.

[RM] = analisi eseguite presso il Laboratorio di Roma. Laser Lab s.r.l., Via Camerata Picena, 385, 00138, Roma.

Limite(A) = D.Lgs. 152/06, allegato 5 al titolo V della parte quarta Tab.1 A per uso del suolo verde/residenziale e s.m.i.

Limite(B) = D.Lgs. 152/06, allegato 5 al titolo V della parte quarta Tab.1 B per uso del suolo commerciale/industriale e s.m.i.

Composti organostannici: dibutilstagno, diottil stagno, monobutilstagno, monoottilstagno, tetrabutylstagno, tributilstagno, tricloesilstagno, Trifenilstagno

sommatoria policiclici aromatici: benzo(a)antracene, benzo(a)pirene, benzo(b)fluorantene, benzo(g,h,i)perilene, benzo(k)fluorantene, crisene, dibenzo(a,e)pirene, dibenzo(a,h)pirene, dibenzo(a,i)pirene, dibenzo(a,l)pirene  
xilene: m,p-xilene, o-xilene

Il Direttore del Laboratorio  
Ordine dei Chimici della Provincia di Treviso - N. 338 sez. A  
Dott. Federico Perin

Fine rapporto di prova

Documento firmato digitalmente secondo la normativa vigente

LA\_ENV\_COA\_R64.RPT

Questo Rapporto di Prova riguarda solo il campione sottoposto a prova; nel caso in cui il Laboratorio non sia responsabile del campionamento, il Rapporto di Prova riguarda solo il campione sottoposto a prova così come ricevuto.

Il Rapporto di Prova non può essere riprodotto parzialmente salvo approvazione scritta da parte del Responsabile del Laboratorio Laser Lab s.r.l.

**Sede centrale e legale:** Via Bolzano, 6/P - 66020 San Giovanni Teatino (CH) Tel. +39 085 9217700 | mail@laserlab.it | www.laserlab.it  
Laser Lab s.r.l. Unipersonale, Società soggetta a Direzione e Coordinamento da parte di LabAnalysis Group S.r.l.  
Cap.Soc. €100.000,00 int.vers. Registro Imprese di Chieti - C.F./P.IVA 01532600697 R.E.A. CCIAA di Chieti n. 94054





AZIENDA CON  
SISTEMA DI GESTIONE QUALITA'  
UNI EN ISO 9001:2015  
SISTEMA DI GESTIONE SALUTE E SICUREZZA  
UNI ISO 45001:2018  
SISTEMA DI GESTIONE AMBIENTALE  
UNI EN ISO 14001:2015



LAB N° 0142 L  
Membro degli Accordi di Mutuo Riconoscimento  
EA, IAF e ILAC  
Signatory of EA, IAF and ILAC  
Mutual Recognition Agreements

Pagina 1 di 4

Rapporto di Prova n° EV-21-026717-200056



**Spettabile:**  
**SONDEDILE SRL**  
**VIALE F. CRISPI, 17**  
**64100 TERAMO (TE)**

**Identificazione:** **TERRENO - CAMPIONE P226-S1R2-2m**  
**Data campionamento:** 13/07/2021  
**Data Ricezione:** 04/08/2021  
**Data rapporto di prova:** 30/08/2021  
**Matrice:** Suolo  
**Luogo di campionamento:** TERNA - Elettrodotto Colunga-Calenzano  
**Campionatore:** Richiedente  
**Responsabilità ritiro/trasporto:** Richiedente  
**Condizioni di trasporto:** refrigerato

**Prova**

Metodo	U.M.	Risultato e IM	Limite(A)	Limite(B)	Inizio-Fine Prova
scheletro [CH] D.M. n° 185 del 13/09/99 SO G.U. n° 248 del 21/10/99 Metodo II.1	g/Kg	105±21			04/08/21-09/08/21
umidità (da calcolo) [CH] CNR IRSA 2 Q 64 Vol 2 1984	%	19,8 ±4,0			04/08/21-05/08/21
pH [CH] CNR IRSA 1 Q 64 Vol 3 1985	unità pH	8,49±0,17			04/08/21-04/08/21
<b>Metalli</b>					
antimonio [CH] EPA 3051A 2007 + EPA 6020B 2014	mg/kg	1,15±0,35	10	30	11/08/21-12/08/21
arsenico [CH] EPA 3051A 2007 + EPA 6020B 2014	mg/kg	10,5±3,1	20	50	11/08/21-12/08/21
berillio [CH] EPA 3051A 2007 + EPA 6020B 2014	mg/kg	0,511	2	10	11/08/21-12/08/21
cadmio [CH] EPA 3051A 2007 + EPA 6020B 2014	mg/kg	0,62±0,19	2	15	11/08/21-12/08/21
cobalto [CH] EPA 3051A 2007 + EPA 6020B 2014	mg/kg	•23,6±7,1	•20	250	11/08/21-12/08/21
cromo totale [CH] EPA 3051A 2007 + EPA 6020B 2014	mg/kg	58±17	150	800	11/08/21-12/08/21
cromo VI [CH] EPA 3060A 1996 + EPA 7196A 1992	mg/kg	<0,17	2	15	09/08/21-09/08/21
mercurio [CH] EPA 3051A 2007 + EPA 6020B 2014	mg/kg	0,161±0,048	1	5	11/08/21-12/08/21
nicel [CH] EPA 3051A 2007 + EPA 6020B 2014	mg/kg	67±20	120	500	11/08/21-12/08/21

LA\_ENV\_COA\_R64.RPT

Questo Rapporto di Prova riguarda solo il campione sottoposto a prova; nel caso in cui il Laboratorio non sia responsabile del campionamento, il Rapporto di Prova riguarda solo il campione sottoposto a prova così come ricevuto.

Il Rapporto di Prova non può essere riprodotto parzialmente salvo approvazione scritta da parte del Responsabile del Laboratorio Laser Lab s.r.l.

**Sede centrale e legale:** Via Bolzano, 6/P - 66020 San Giovanni Teatino (CH) Tel. +39 085 9217700 | mail@laserlab.it | www.laserlab.it  
Laser Lab s.r.l. Unipersonale, Società soggetta a Direzione e Coordinamento da parte di LabAnalysis Group S.r.l.  
Cap.Soc. €100.000,00 int.vers. Registro Imprese di Chieti - C.F./P.IVA 01532600697 R.E.A. CCIAA di Chieti n. 94054

Documento firmato digitalmente secondo la normativa vigente



AZIENDA CON  
SISTEMA DI GESTIONE QUALITA'  
UNI EN ISO 9001:2015  
SISTEMA DI GESTIONE SALUTE E SICUREZZA  
UNI ISO 45001:2018  
SISTEMA DI GESTIONE AMBIENTALE  
UNI EN ISO 14001:2015



LAB N° 0142 L  
Membro degli Accordi di Mutuo Riconoscimento  
EA, IAF e ILAC  
Signatory of EA, IAF and ILAC  
Mutual Recognition Agreements

Pagina 2 di 4  
segue Rapporto di Prova n° EV-21-026717-200056

Prova Metodo	U.M.	Risultato e IM	Limite(A)	Limite(B)	Inizio-Fine Prova
[CH] EPA 3051A 2007 + EPA 6020B 2014					
piombo	mg/kg	•219±66	•100	1000	11/08/21-12/08/21
[CH] EPA 3051A 2007 + EPA 6020B 2014					
rame	mg/kg	99±30	120	600	11/08/21-12/08/21
[CH] EPA 3051A 2007 + EPA 6020B 2014					
selenio	mg/kg	2,10±0,63	3	15	11/08/21-12/08/21
[CH] EPA 3051A 2007 + EPA 6020B 2014					
stagno	mg/kg	206±62			11/08/21-12/08/21
[CH] EPA 3051A 2007 + EPA 6020B 2014					
tallio	mg/kg	0,156±0,047	1	10	11/08/21-12/08/21
[CH] EPA 3051A 2007 + EPA 6020B 2014					
zinco	mg/kg	139±42	150	1500	11/08/21-12/08/21
[CH] EPA 3051A 2007 + EPA 6020B 2014					
<b>Aromatici</b>					
benzene	mg/kg	<0,00044	0,1	2	10/08/21-11/08/21
[CH] EPA 5035A 2002 + EPA 8260D 2018					
etilbenzene	mg/kg	<0,00051	0,5	50	10/08/21-11/08/21
[CH] EPA 5035A 2002 + EPA 8260D 2018					
stirene	mg/kg	<0,00047	0,5	50	10/08/21-11/08/21
[CH] EPA 5035A 2002 + EPA 8260D 2018					
toluene	mg/kg	<0,00077	0,5	50	10/08/21-11/08/21
[CH] EPA 5035A 2002 + EPA 8260D 2018					
o-xilene	mg/kg	<0,00036			10/08/21-11/08/21
[CH] EPA 5035A 2002 + EPA 8260D 2018					
m,p-xilene	mg/kg	<0,00067			10/08/21-11/08/21
[CH] EPA 5035A 2002 + EPA 8260D 2018					
xilene	mg/kg	<0,00067	0,5	50	10/08/21-11/08/21
[CH] EPA 5035A 2002 + EPA 8260D 2018					
Sommatoria organici aromatici	mg/kg	<0,00077	1	100	10/08/21-11/08/21
[CH] EPA 5035A 2002 + EPA 8260D 2018					
<b>Idrocarburi Policiclici Aromatici</b>					
benzo(a)antracene	mg/kg	0,0198±0,0055	0,5	10	17/08/21-18/08/21
[CH] EPA 3545A 2007 + EPA 8270E 2018					
benzo(a)pirene	mg/kg	0,0167±0,0050	0,1	10	17/08/21-18/08/21
[CH] EPA 3545A 2007 + EPA 8270E 2018					
benzo(b)fluorantene	mg/kg	0,0162±0,0043	0,5	10	17/08/21-18/08/21
[CH] EPA 3545A 2007 + EPA 8270E 2018					
benzo(k)fluorantene	mg/kg	<0,0025	0,5	10	17/08/21-18/08/21
[CH] EPA 3545A 2007 + EPA 8270E 2018					
benzo(g,h,i)perilene	mg/kg	0,0125±0,0034	0,1	10	17/08/21-18/08/21
[CH] EPA 3545A 2007 + EPA 8270E 2018					
crisene	mg/kg	0,0174±0,0047	5	50	17/08/21-18/08/21

LA\_ENV\_COA\_R64.RPT

Questo Rapporto di Prova riguarda solo il campione sottoposto a prova; nel caso in cui il Laboratorio non sia responsabile del campionamento, il Rapporto di Prova riguarda solo il campione sottoposto a prova così come ricevuto.

Il Rapporto di Prova non può essere riprodotto parzialmente salvo approvazione scritta da parte del Responsabile del Laboratorio Laser Lab s.r.l.

Sede centrale e legale: Via Bolzano, 6/P - 66020 San Giovanni Teatino (CH) Tel. +39 085 9217700 | mail@laserlab.it | www.laserlab.it  
Laser Lab s.r.l. Unipersonale, Società soggetta a Direzione e Coordinamento da parte di LabAnalysis Group S.r.l.  
Cap.Soc. €100.000,00 int.vers. Registro Imprese di Chieti - C.F./P.IVA 01532600697 R.E.A. CCIAA di Chieti n. 94054

Documento firmato digitalmente secondo la normativa vigente



AZIENDA CON  
SISTEMA DI GESTIONE QUALITA'  
UNI EN ISO 9001:2015  
SISTEMA DI GESTIONE SALUTE E SICUREZZA  
UNI ISO 45001:2018  
SISTEMA DI GESTIONE AMBIENTALE  
UNI EN ISO 14001:2015



LAB N° 0142 L  
Membro degli Accordi di Mutuo Riconoscimento  
EA, IAF e ILAC  
Signatory of EA, IAF and ILAC  
Mutual Recognition Agreements

Pagina 3 di 4

segue Rapporto di Prova n° EV-21-026717-200056

Prova Metodo	U.M.	Risultato e IM	Limite(A)	Limite(B)	Inizio-Fine Prova
[CH] EPA 3545A 2007 + EPA 8270E 2018					
dibenzo(a,e)pirene	mg/kg	<0,0022	0,1	10	17/08/21-18/08/21
[CH] EPA 3545A 2007 + EPA 8270E 2018					
dibenzo(a,l)pirene	mg/kg	<0,0025	0,1	10	17/08/21-18/08/21
[CH] EPA 3545A 2007 + EPA 8270E 2018					
dibenzo(a,i)pirene	mg/kg	<0,0022	0,1	10	17/08/21-18/08/21
[CH] EPA 3545A 2007 + EPA 8270E 2018					
dibenzo(a,h)pirene	mg/kg	<0,0023	0,1	10	17/08/21-18/08/21
[CH] EPA 3545A 2007 + EPA 8270E 2018					
dibenzo(a,h)antracene	mg/kg	<0,0024	0,1	10	17/08/21-18/08/21
[CH] EPA 3545A 2007 + EPA 8270E 2018					
indeno[1,2,3-c,d]pirene	mg/kg	0,0107	0,1	5	17/08/21-18/08/21
[CH] EPA 3545A 2007 + EPA 8270E 2018					
pirene	mg/kg	0,0292±0,0078	5	50	17/08/21-18/08/21
[CH] EPA 3545A 2007 + EPA 8270E 2018					
* sommatoria policiclici aromatici	mg/kg	0,08 ±0,01	10	100	17/08/21-18/08/21
[CH] EPA 3545A 2007 + EPA 8270E 2018					
<b>Idrocarburi</b>					
idrocarburi leggeri C<=12	mg/kg	<0,21	10	250	10/08/21-11/08/21
[CH] EPA 5035A 2002 + EPA 8015C 2007					
idrocarburi pesanti C>12	mg/kg	●74±30	●50	750	17/08/21-17/08/21
[CH] ISO 16703:2004					
amianto	mg/kg	<1000	1000	1000	10/08/21-10/08/21
[CH] CNR IRSA APP III Q 64 VOL 3 1996					
Composti organostannici	mg/kg	<0,00098	1	350	17/08/21-18/08/21
[CH] UNI EN ISO 23161:2019					

Documento firmato digitalmente secondo la normativa vigente

Le informazioni sottolineate sono fornite dal cliente, il laboratorio ne declina la responsabilità.

\* = le prove così contrassegnate non sono accreditate da Accredia.

U.M. = unità di misura

N/A = non applicabile

I risultati sono espressi sulla sostanza secca e sono comprensivi dello scheletro

"<x" = indica un valore inferiore a MDL corretto per i fattori di scala (pesate, diluizioni); MDL = limite di rilevabilità: individua un intervallo di confidenza dello zero ad un livello di probabilità del 99%.

Nel caso di metodi che prevedono fasi di preconcentrazione e purificazione, ove non espressamente indicato, il recupero è da intendersi compreso all'interno dei limiti di accettabilità specifici previsti dal metodo di prova o dalla normativa vigente. Ove non espressamente indicato, il recupero non è stato utilizzato nei calcoli.

Le sommatorie di più composti, ove non espressamente indicato, sono state calcolate con il criterio lower bound; MDL della somma si riferisce al composto meno sensibile.

IM = Incertezza estesa associata alla misura con fattore di copertura K=2 e ad un livello di fiducia del 95% per valori quantificati maggiori del LOQ. I valori compresi tra MDL e LOQ sono dichiarati presenti con un livello di probabilità del 99% ma ad essi non viene associata l'incertezza di misura.

● = indica il superamento del limite senza considerare l'incertezza di misura.

LA\_ENV\_COA\_R64.RPT

Questo Rapporto di Prova riguarda solo il campione sottoposto a prova; nel caso in cui il Laboratorio non sia responsabile del campionamento, il Rapporto di Prova riguarda solo il campione sottoposto a prova così come ricevuto.  
Il Rapporto di Prova non può essere riprodotto parzialmente salvo approvazione scritta da parte del Responsabile del Laboratorio Laser Lab s.r.l.

**Sede centrale e legale:** Via Bolzano, 6/P - 66020 San Giovanni Teatino (CH) Tel. +39 085 9217700 | mail@laserlab.it | www.laserlab.it

Laser Lab s.r.l. Unipersonale, Società soggetta a Direzione e Coordinamento da parte di LabAnalysis Group S.r.l.  
Cap.Soc. €100.000,00 int.vers. Registro Imprese di Chieti - C.F./P.IVA 01532600697 R.E.A. CCIAA di Chieti n. 94054



AZIENDA CON  
SISTEMA DI GESTIONE QUALITA'  
UNI EN ISO 9001:2015  
SISTEMA DI GESTIONE SALUTE E SICUREZZA  
UNI ISO 45001:2018  
SISTEMA DI GESTIONE AMBIENTALE  
UNI EN ISO 14001:2015



LAB N° 0142 L  
Membro degli Accordi di Mutuo Riconoscimento  
EA, IAF e ILAC  
Signatory of EA, IAF and ILAC  
Mutual Recognition Agreements

Pagina 4 di 4

segue Rapporto di Prova n° EV-21-026717-200056

§ = Per effetto della matrice e dei contaminanti presenti, l'aliquota di campione in analisi ha richiesto una diluizione e un conseguente innalzamento del valore di MDL (limite di rilevabilità), al fine del rispetto dei criteri qualità previsti dai metodi di prova. Il valore di <MDL così ottenuto pur essendo superiore al limite di specificità non è indicativo di un superamento del limite stesso. La determinazione risulta pertanto non rilevabile con la sensibilità richiesta.

[CH] = analisi eseguite presso il Laboratorio di San Giovanni Teatino. Laser Lab s.r.l., Via Bolzano, 6/P, 66020, Chieti.

[RM] = analisi eseguite presso il Laboratorio di Roma. Laser Lab s.r.l., Via Camerata Picena, 385, 00138, Roma.

Limite(A) = D.Lgs. 152/06, allegato 5 al titolo V della parte quarta Tab.1 A per uso del suolo verde/residenziale e s.m.i.

Limite(B) = D.Lgs. 152/06, allegato 5 al titolo V della parte quarta Tab.1 B per uso del suolo commerciale/industriale e s.m.i.

Composti organostannici: dibutilstagno, diottil stagno, monobutilstagno, monoottilstagno, tetrabutilstagno, tributilstagno, tricloesilstagno, Trifenilstagno

sommatoria policiclici aromatici: benzo(a)antracene, benzo(a)pirene, benzo(b)fluorantene, benzo(g,h,i)perilene, benzo(k)fluorantene, crisene, dibenzo(a,e)pirene, dibenzo(a,h)pirene, dibenzo(a,i)pirene, dibenzo(a,l)pirene  
xilene: m,p-xilene, o-xilene

Il Direttore del Laboratorio  
Ordine dei Chimici della Provincia di Treviso - N. 338 sez. A  
Dott. Federico Perin

Fine rapporto di prova

Documento firmato digitalmente secondo la normativa vigente

LA\_ENV\_COA\_R64.RPT

Questo Rapporto di Prova riguarda solo il campione sottoposto a prova; nel caso in cui il Laboratorio non sia responsabile del campionamento, il Rapporto di Prova riguarda solo il campione sottoposto a prova così come ricevuto.

Il Rapporto di Prova non può essere riprodotto parzialmente salvo approvazione scritta da parte del Responsabile del Laboratorio Laser Lab s.r.l.

**Sede centrale e legale:** Via Bolzano, 6/P - 66020 San Giovanni Teatino (CH) Tel. +39 085 9217700 | mail@laserlab.it | www.laserlab.it  
Laser Lab s.r.l. Unipersonale, Società soggetta a Direzione e Coordinamento da parte di LabAnalysis Group S.r.l.  
Cap.Soc. €100.000,00 int.vers. Registro Imprese di Chieti - C.F./P.IVA 01532600697 R.E.A. CCIAA di Chieti n. 94054



AZIENDA CON  
SISTEMA DI GESTIONE QUALITA'  
UNI EN ISO 9001:2015  
SISTEMA DI GESTIONE SALUTE E SICUREZZA  
UNI ISO 45001:2018  
SISTEMA DI GESTIONE AMBIENTALE  
UNI EN ISO 14001:2015



LAB N° 0142 L  
Membro degli Accordi di Mutuo Riconoscimento  
EA, IAF e ILAC  
Signatory of EA, IAF and ILAC  
Mutual Recognition Agreements

Pagina 1 di 4

Rapporto di Prova n° EV-21-026717-200057



**Spettabile:**  
**SONDEDILE SRL**  
**VIALE F. CRISPI, 17**  
**64100 TERAMO (TE)**

**Identificazione:** **TERRENO - CAMPIONE P226-S1R3-4m**  
**Data campionamento:** 13/07/2021  
**Data Ricezione:** 04/08/2021  
**Data rapporto di prova:** 30/08/2021  
**Matrice:** Suolo  
**Luogo di campionamento:** TERNA - Elettrodotto Colunga-Calenzano  
**Campionatore:** Richiedente  
**Responsabilità ritiro/trasporto:** Richiedente  
**Condizioni di trasporto:** refrigerato

**Prova**

Metodo	U.M.	Risultato e IM	Limite(A)	Limite(B)	Inizio-Fine Prova
scheletro [CH] D.M. n° 185 del 13/09/99 SO G.U. n° 248 del 21/10/99 Metodo II.1	g/Kg	162±32			04/08/21-09/08/21
umidità (da calcolo) [CH] CNR IRSA 2 Q 64 Vol 2 1984	%	19,5 ±4,0			04/08/21-05/08/21
pH [CH] CNR IRSA 1 Q 64 Vol 3 1985	unità pH	8,66±0,17			04/08/21-04/08/21
<b>Metalli</b>					
antimonio [CH] EPA 3051A 2007 + EPA 6020B 2014	mg/kg	0,597	10	30	11/08/21-12/08/21
arsenico [CH] EPA 3051A 2007 + EPA 6020B 2014	mg/kg	14,5±4,4	20	50	11/08/21-12/08/21
berillio [CH] EPA 3051A 2007 + EPA 6020B 2014	mg/kg	0,80±0,24	2	10	11/08/21-12/08/21
cadmio [CH] EPA 3051A 2007 + EPA 6020B 2014	mg/kg	0,93±0,28	2	15	11/08/21-12/08/21
cobalto [CH] EPA 3051A 2007 + EPA 6020B 2014	mg/kg	●42±13	●20	250	11/08/21-12/08/21
cromo totale [CH] EPA 3051A 2007 + EPA 6020B 2014	mg/kg	66±20	150	800	11/08/21-12/08/21
cromo VI [CH] EPA 3060A 1996 + EPA 7196A 1992	mg/kg	<0,16	2	15	09/08/21-09/08/21
mercurio [CH] EPA 3051A 2007 + EPA 6020B 2014	mg/kg	0,0615	1	5	11/08/21-12/08/21
nicel [CH] EPA 3051A 2007 + EPA 6020B 2014	mg/kg	82±25	120	500	11/08/21-12/08/21

LA\_ENV\_COA\_R64.RPT

Questo Rapporto di Prova riguarda solo il campione sottoposto a prova; nel caso in cui il Laboratorio non sia responsabile del campionamento, il Rapporto di Prova riguarda solo il campione sottoposto a prova così come ricevuto.

Il Rapporto di Prova non può essere riprodotto parzialmente salvo approvazione scritta da parte del Responsabile del Laboratorio Laser Lab s.r.l.

**Sede centrale e legale:** Via Bolzano, 6/P - 66020 San Giovanni Teatino (CH) Tel. +39 085 9217700 | mail@laserlab.it | www.laserlab.it  
Laser Lab s.r.l. Unipersonale, Società soggetta a Direzione e Coordinamento da parte di LabAnalysis Group S.r.l.  
Cap.Soc. €100.000,00 int.vers. Registro Imprese di Chieti - C.F./P.IVA 01532600697 R.E.A. CCIAA di Chieti n. 94054

Documento firmato digitalmente secondo la normativa vigente



AZIENDA CON  
SISTEMA DI GESTIONE QUALITA'  
UNI EN ISO 9001:2015  
SISTEMA DI GESTIONE SALUTE E SICUREZZA  
UNI ISO 45001:2018  
SISTEMA DI GESTIONE AMBIENTALE  
UNI EN ISO 14001:2015



LAB N° 0142 L  
Membro degli Accordi di Mutuo Riconoscimento  
EA, IAF e ILAC  
Signatory of EA, IAF and ILAC  
Mutual Recognition Agreements

Pagina 2 di 4  
segue Rapporto di Prova n° EV-21-026717-200057

Prova Metodo	U.M.	Risultato e IM	Limite(A)	Limite(B)	Inizio-Fine Prova
[CH] EPA 3051A 2007 + EPA 6020B 2014					
piombo	mg/kg	33±10	100	1000	11/08/21-12/08/21
[CH] EPA 3051A 2007 + EPA 6020B 2014					
rame	mg/kg	78±23	120	600	11/08/21-12/08/21
[CH] EPA 3051A 2007 + EPA 6020B 2014					
selenio	mg/kg	2,46±0,74	3	15	11/08/21-12/08/21
[CH] EPA 3051A 2007 + EPA 6020B 2014					
stagno	mg/kg	1,49±0,45			11/08/21-12/08/21
[CH] EPA 3051A 2007 + EPA 6020B 2014					
tallio	mg/kg	0,221±0,066	1	10	11/08/21-12/08/21
[CH] EPA 3051A 2007 + EPA 6020B 2014					
zinco	mg/kg	95±28	150	1500	11/08/21-12/08/21
[CH] EPA 3051A 2007 + EPA 6020B 2014					
<b>Aromatici</b>					
benzene	mg/kg	<0,00048	0,1	2	10/08/21-11/08/21
[CH] EPA 5035A 2002 + EPA 8260D 2018					
etilbenzene	mg/kg	<0,00055	0,5	50	10/08/21-11/08/21
[CH] EPA 5035A 2002 + EPA 8260D 2018					
stirene	mg/kg	<0,00051	0,5	50	10/08/21-11/08/21
[CH] EPA 5035A 2002 + EPA 8260D 2018					
toluene	mg/kg	<0,00085	0,5	50	10/08/21-11/08/21
[CH] EPA 5035A 2002 + EPA 8260D 2018					
o-xilene	mg/kg	<0,0004			10/08/21-11/08/21
[CH] EPA 5035A 2002 + EPA 8260D 2018					
m,p-xilene	mg/kg	<0,00073			10/08/21-11/08/21
[CH] EPA 5035A 2002 + EPA 8260D 2018					
xilene	mg/kg	<0,00073	0,5	50	10/08/21-11/08/21
[CH] EPA 5035A 2002 + EPA 8260D 2018					
Sommatoria organici aromatici	mg/kg	<0,00085	1	100	10/08/21-11/08/21
[CH] EPA 5035A 2002 + EPA 8260D 2018					
<b>Idrocarburi Policiclici Aromatici</b>					
benzo(a)antracene	mg/kg	<0,0023	0,5	10	17/08/21-18/08/21
[CH] EPA 3545A 2007 + EPA 8270E 2018					
benzo(a)pirene	mg/kg	<0,0023	0,1	10	17/08/21-18/08/21
[CH] EPA 3545A 2007 + EPA 8270E 2018					
benzo(b)fluorantene	mg/kg	<0,0021	0,5	10	17/08/21-18/08/21
[CH] EPA 3545A 2007 + EPA 8270E 2018					
benzo(k)fluorantene	mg/kg	<0,0023	0,5	10	17/08/21-18/08/21
[CH] EPA 3545A 2007 + EPA 8270E 2018					
benzo(g,h,i)perilene	mg/kg	<0,0023	0,1	10	17/08/21-18/08/21
[CH] EPA 3545A 2007 + EPA 8270E 2018					
crisene	mg/kg	<0,0024	5	50	17/08/21-18/08/21

LA\_ENV\_COA\_R64.RPT

Questo Rapporto di Prova riguarda solo il campione sottoposto a prova; nel caso in cui il Laboratorio non sia responsabile del campionamento, il Rapporto di Prova riguarda solo il campione sottoposto a prova così come ricevuto.

Il Rapporto di Prova non può essere riprodotto parzialmente salvo approvazione scritta da parte del Responsabile del Laboratorio Laser Lab s.r.l.

Sede centrale e legale: Via Bolzano, 6/P - 66020 San Giovanni Teatino (CH) Tel. +39 085 9217700 | mail@laserlab.it | www.laserlab.it  
Laser Lab s.r.l. Unipersonale, Società soggetta a Direzione e Coordinamento da parte di LabAnalysis Group S.r.l.  
Cap.Soc. €100.000,00 int.vers. Registro Imprese di Chieti - C.F./P.IVA 01532600697 R.E.A. CCIAA di Chieti n. 94054

Documento firmato digitalmente secondo la normativa vigente



AZIENDA CON  
SISTEMA DI GESTIONE QUALITA'  
UNI EN ISO 9001:2015  
SISTEMA DI GESTIONE SALUTE E SICUREZZA  
UNI ISO 45001:2018  
SISTEMA DI GESTIONE AMBIENTALE  
UNI EN ISO 14001:2015



LAB N° 0142 L  
Membro degli Accordi di Mutuo Riconoscimento  
EA, IAF e ILAC  
Signatory of EA, IAF and ILAC  
Mutual Recognition Agreements

Pagina 3 di 4

segue Rapporto di Prova n° EV-21-026717-200057

Prova Metodo	U.M.	Risultato e IM	Limite(A)	Limite(B)	Inizio-Fine Prova
[CH] EPA 3545A 2007 + EPA 8270E 2018					
dibenzo(a,e)pirene	mg/kg	<0,0021	0,1	10	17/08/21-18/08/21
[CH] EPA 3545A 2007 + EPA 8270E 2018					
dibenzo(a,l)pirene	mg/kg	<0,0023	0,1	10	17/08/21-18/08/21
[CH] EPA 3545A 2007 + EPA 8270E 2018					
dibenzo(a,i)pirene	mg/kg	<0,0021	0,1	10	17/08/21-18/08/21
[CH] EPA 3545A 2007 + EPA 8270E 2018					
dibenzo(a,h)pirene	mg/kg	<0,0022	0,1	10	17/08/21-18/08/21
[CH] EPA 3545A 2007 + EPA 8270E 2018					
dibenzo(a,h)antracene	mg/kg	<0,0022	0,1	10	17/08/21-18/08/21
[CH] EPA 3545A 2007 + EPA 8270E 2018					
indeno[1,2,3-c,d]pirene	mg/kg	<0,0021	0,1	5	17/08/21-18/08/21
[CH] EPA 3545A 2007 + EPA 8270E 2018					
pirene	mg/kg	<0,0022	5	50	17/08/21-18/08/21
[CH] EPA 3545A 2007 + EPA 8270E 2018					
* sommatoria policiclici aromatici	mg/kg	<0,0024	10	100	17/08/21-18/08/21
[CH] EPA 3545A 2007 + EPA 8270E 2018					
<b>Idrocarburi</b>					
idrocarburi leggeri C<=12	mg/kg	<0,23	10	250	10/08/21-11/08/21
[CH] EPA 5035A 2002 + EPA 8015C 2007					
idrocarburi pesanti C>12	mg/kg	17,0	50	750	17/08/21-17/08/21
[CH] ISO 16703:2004					
amianto	mg/kg	<1000	1000	1000	10/08/21-10/08/21
[CH] CNR IRSA APP III Q 64 VOL 3 1996					
Composti organostannici	mg/kg	<0,0011	1	350	17/08/21-18/08/21
[CH] UNI EN ISO 23161:2019					

Le informazioni sottolineate sono fornite dal cliente, il laboratorio ne declina la responsabilità.

\* = le prove così contrassegnate non sono accreditate da Accredia.

U.M. = unità di misura

N/A = non applicabile

I risultati sono espressi sulla sostanza secca e sono comprensivi dello scheletro

"<x" = indica un valore inferiore a MDL corretto per i fattori di scala (pesate, diluizioni); MDL = limite di rilevabilità: individua un intervallo di confidenza dello zero ad un livello di probabilità del 99%.

Nel caso di metodi che prevedono fasi di preconcentrazione e purificazione, ove non espressamente indicato, il recupero è da intendersi compreso all'interno dei limiti di accettabilità specifici previsti dal metodo di prova o dalla normativa vigente. Ove non espressamente indicato, il recupero non è stato utilizzato nei calcoli.

Le sommatorie di più composti, ove non espressamente indicato, sono state calcolate con il criterio lower bound; MDL della somma si riferisce al composto meno sensibile.

IM = Incertezza estesa associata alla misura con fattore di copertura K=2 e ad un livello di fiducia del 95% per valori quantificati maggiori del LOQ. I valori compresi tra MDL e LOQ sono dichiarati presenti con un livello di probabilità del 99% ma ad essi non viene associata l'incertezza di misura.

• = indica il superamento del limite senza considerare l'incertezza di misura.

LA\_ENV\_COA\_R64.RPT

Questo Rapporto di Prova riguarda solo il campione sottoposto a prova; nel caso in cui il Laboratorio non sia responsabile del campionamento, il Rapporto di Prova riguarda solo il campione sottoposto a prova così come ricevuto.  
Il Rapporto di Prova non può essere riprodotto parzialmente salvo approvazione scritta da parte del Responsabile del Laboratorio Laser Lab s.r.l.

**Sede centrale e legale:** Via Bolzano, 6/P - 66020 San Giovanni Teatino (CH) Tel. +39 085 9217700 | mail@laserlab.it | www.laserlab.it

Laser Lab s.r.l. Unipersonale, Società soggetta a Direzione e Coordinamento da parte di LabAnalysis Group S.r.l.  
Cap.Soc. €100.000,00 int.vers. Registro Imprese di Chieti - C.F./P.IVA 01532600697 R.E.A. CCIAA di Chieti n. 94054

Documento firmato digitalmente secondo la normativa vigente



AZIENDA CON  
SISTEMA DI GESTIONE QUALITA'  
UNI EN ISO 9001:2015  
SISTEMA DI GESTIONE SALUTE E SICUREZZA  
UNI ISO 45001:2018  
SISTEMA DI GESTIONE AMBIENTALE  
UNI EN ISO 14001:2015



LAB N° 0142 L  
Membro degli Accordi di Mutuo Riconoscimento  
EA, IAF e ILAC  
Signatory of EA, IAF and ILAC  
Mutual Recognition Agreements

Pagina 4 di 4

segue Rapporto di Prova n° EV-21-026717-200057

§ = Per effetto della matrice e dei contaminanti presenti, l'aliquota di campione in analisi ha richiesto una diluizione e un conseguente innalzamento del valore di MDL (limite di rilevabilità), al fine del rispetto dei criteri qualità previsti dai metodi di prova. Il valore di <MDL così ottenuto pur essendo superiore al limite di specificità non è indicativo di un superamento del limite stesso. La determinazione risulta pertanto non rilevabile con la sensibilità richiesta.

[CH] = analisi eseguite presso il Laboratorio di San Giovanni Teatino. Laser Lab s.r.l., Via Bolzano, 6/P, 66020, Chieti.

[RM] = analisi eseguite presso il Laboratorio di Roma. Laser Lab s.r.l., Via Camerata Picena, 385, 00138, Roma.

Limite(A) = D.Lgs. 152/06, allegato 5 al titolo V della parte quarta Tab.1 A per uso del suolo verde/residenziale e s.m.i.

Limite(B) = D.Lgs. 152/06, allegato 5 al titolo V della parte quarta Tab.1 B per uso del suolo commerciale/industriale e s.m.i.

Composti organostannici: dibutilstagno, diottil stagno, monobutilstagno, monoottilstagno, tetrabutylstagno, tributilstagno, tricloesilstagno, Trifenilstagno

sommatoria policiclici aromatici: benzo(a)antracene, benzo(a)pirene, benzo(b)fluorantene, benzo(g,h,i)perilene, benzo(k)fluorantene, crisene, dibenzo(a,e)pirene, dibenzo(a,h)pirene, dibenzo(a,i)pirene, dibenzo(a,l)pirene  
xilene: m,p-xilene, o-xilene

Il Direttore del Laboratorio  
Ordine dei Chimici della Provincia di Treviso - N. 338 sez. A  
Dott. Federico Perin

Fine rapporto di prova

Documento firmato digitalmente secondo la normativa vigente

LA\_ENV\_COA\_R64.RPT

Questo Rapporto di Prova riguarda solo il campione sottoposto a prova; nel caso in cui il Laboratorio non sia responsabile del campionamento, il Rapporto di Prova riguarda solo il campione sottoposto a prova così come ricevuto.

Il Rapporto di Prova non può essere riprodotto parzialmente salvo approvazione scritta da parte del Responsabile del Laboratorio Laser Lab s.r.l.

**Sede centrale e legale:** Via Bolzano, 6/P - 66020 San Giovanni Teatino (CH) Tel. +39 085 9217700 | mail@laserlab.it | www.laserlab.it  
Laser Lab s.r.l. Unipersonale, Società soggetta a Direzione e Coordinamento da parte di LabAnalysis Group S.r.l.  
Cap.Soc. €100.000,00 int.vers. Registro Imprese di Chieti - C.F./P.IVA 01532600697 R.E.A. CCIAA di Chieti n. 94054