

**IMPIANTO AGROVOLTAICO DI PRODUZIONE DI ENERGIA DA FONTE SOLARE
DENOMINATO "BRINDISI VALLONE" DI POTENZA NOMINALE PARI A 29,925 MVA E
POTENZA INSTALLATA PARI A 33,468 MW, DA REALIZZARSI IN AREA SIN BRINDISI**

**REGIONE PUGLIA
PROVINCIA di BRINDISI
COMUNE di BRINDISI
Località Masseria Baraccone (Area SIN)**

**PROGETTO DEFINITIVO
Id AU 1JAXB41**

Tav.:

Titolo:

R42

Schede monografiche dei punti di scatto con fotoinserimenti

Scala:

Formato Stampa:

Codice Identificatore Elaborato

n.a.

A4

1JAXB41DocuementazioneSpecialistica_42

Progettazione:

Committente:

STC S.r.l.



Via V. M. STAMPACCHIA, 48 - 73100 Lecce
Tel. +39 0832 1798355
fabio.calcarella@gmail.com - fabio.calcarella@ingpec.eu

Direttore Tecnico: Dott. Ing. Fabio CALCARELLA



Stern PV 2 S.r.l.



Stern PV 2 S.r.l.

Sede Legale Via Leonardo Da Vinci 12

39100 Bolzano – PEC sternpv2srl@pec.it

Data	Motivo della revisione:	Redatto:	Controllato:	Approvato:
Aprile 2021	Prima emissione	STC S.r.l.	FC	Stern PV 2 S.r.l.

Sommario

Premessa	2
01 – Masseria Trullo	4
02 – Masseria Pigna	6
03 – Masseria Flaminio	8
04 – Masseria Chiodi	10
05 – Masseria Taverna	12
06 – Masseria S. Lucia	14
07 – Masseria Villanova	16
08 – Masseria Cefalo Vecchio	18
09 – Masseria Villanova Gattini	20
10 – Masseria Villanova Nuova	22
11 – Masseria Cefalotto	24
12 – Cefalo Nuovo	27
13 – Masseria Campoperso	28
14 – Masseria Baraccone	31
15 – SS16 Nord	37
16 – SS16 Sud	39
17 – SP88 Nord	41
18 – SP88 Canale	43
19 – SP88 Cerano	45
20 – SP81 Ponte su SS613	47
21 – SP81 Ponte su ferrovia	49
22 – Strada Comunale 31 – Ponte su nastro	51
23 – Nord impianto	53
23 – Sud impianto	55

Premessa

Oggetto: STERN PV 2 S.r.l. – Istanza di PAUR per la realizzazione ed esercizio di un impianto di produzione di energia elettrica da fonte fotovoltaica della potenza nominale pari a 29,925 MVA, e potenza installata pari a 33,468 MW da realizzarsi in area SIN di Brindisi.

Risposta a Vs. nota Prot. AOO_145-05/03/2021/1975

Con riferimento a quanto in oggetto, ad Integrazione delle simulazioni fotografiche post-operam e rendering già fornite, è stata prodotta la seguente documentazione:

- simulazioni fotografiche da punti in prossimità dell’Impianto Fotovoltaico;
- simulazioni fotografiche da punti posti in prossimità dei beni tutelati dal PPTR, in particolare:
 - Masserie con Segnalazione architettonica;
 - Strade a Valenza Paesaggistica.

Nelle schede allegate riferite a ciascuno dei punti sopra detti, sono riportate le seguenti informazioni:

- Coordinate in gradi decimali del bene tutelato dal PPTR preso in considerazione;
- Coordinate in gradi decimali del punto di scatto, comunque in prossimità del Bene considerato;
- Quota sul livello del mare del bene tutelato dal PPTR preso in considerazione;
- Quota sul livello del mare del punto di scatto;
- Distanza minima sia del Bene che del punto di scatto, dai limiti dell’Impianto Fotovoltaico;
- Inquadramento su orto foto del Bene e delle aree di Impianto;
- Foto scattata in direzione dell’Impianto con indicazione sulla stessa della posizione dell’Impianto FV.

Le foto sono state scattate con macchina fotografica Reflex Canon 70D, con sensore APS-C ed obiettivo Sigma 17-70 mm, regolato a 35 mm, in modo da replicare quanto più possibile quanto visto dallo stesso punto dall’occhio umano.

Si precisa che i Beni del PPTR presi in considerazione, sono quelli racchiusi in un cerchio di raggio 3 km dai confini dell’Impianto, così come indicato nella **D.D Regione Puglia n°162/2014**, facendo riferimento quindi alla **Zona di visibilità teorica** ai fini della valutazione degli Impatti Cumulativi visivi. Questa è definita dalla stessa DD come “l’area in cui il nuovo impianto può essere teoricamente visto e dunque

l'area all'interno della quale le analisi andranno ulteriormente specificate. Si può assumere preliminarmente un'area definita da un raggio di almeno 3 km dall'impianto proposto.

A tale riguardo, la documentazione progettuale, comprende anche lo “Studio di Visibilità” nel quale dagli stessi punti considerati nella presente trattazione, sono state prodotte a mezzo di software di simulazione Gis, le **Mappe di Intervisibilità Teorica (MIT)**, che simulano la visibilità dallo specifico punto dell’Impianto. Dal confronto tra le MIT e le foto simulazioni, risulta in molti in alcuni casi, come la visibilità reale, specialmente per i punti a notevole distanza, sia inferiore a quella simulata con le stesse **MIT**.

01 – Masseria Trullo

Bene: Masseria Trullo

Coordinate (gradi decimali): Lat. 40.555138° Lon. 17.997483° Quota s.l.m.: 31 m

Distanza minima dall'impianto: 1.970 m

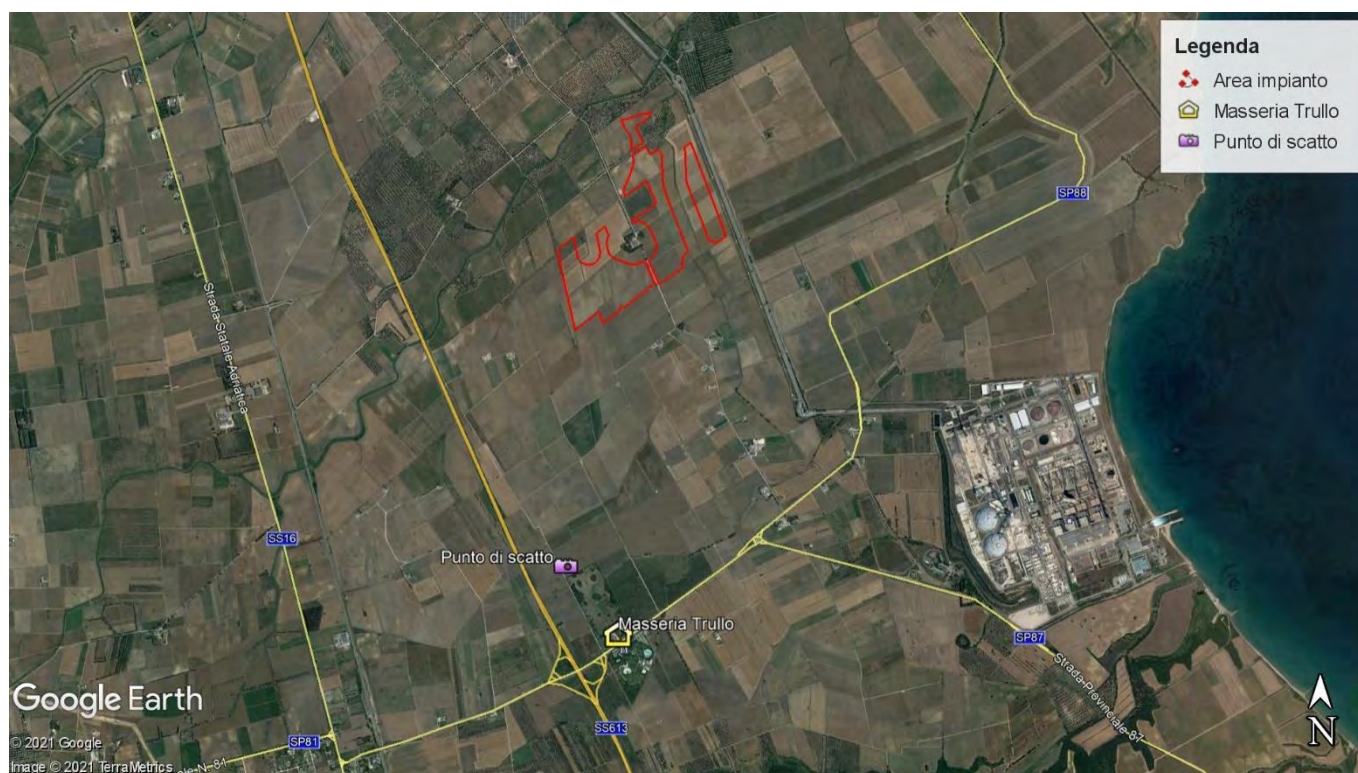
Punto di scatto

Coordinate (gradi decimali): Lat. 40.559274° Lon. 17.993510° Quota s.l.m.: 30 m

Distanza minima dall'impianto: 1.590 m

Area di impianto (baricentro)

Coordinate (gradi decimali): Lat. 40.579709° Lon. 17.999166° Quota s.l.m.: 20 m



Inquadramento su ortofoto del bene, del punto di scatto e delle aree di impianto

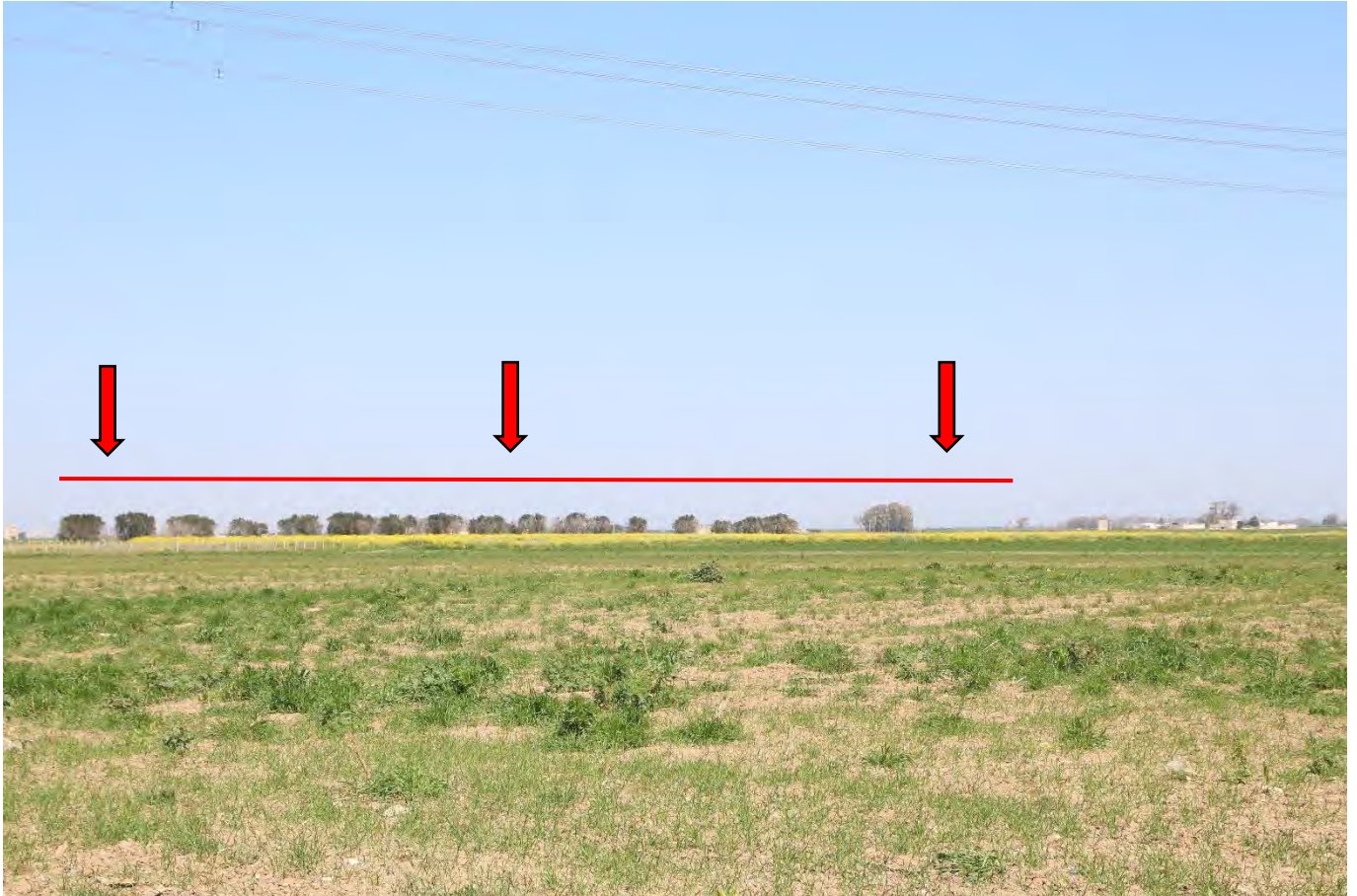


Foto da punto di scatto in direzione delle aree di impianto indicate in rosso

Le aree di impianto non sono visibili in quanto nascoste da un uliveto ed in quanto sottoposte (20 m s.l.m.) rispetto al punto di scatto (30 m s.l.m.) ed alla masseria (31 m s.l.m.).

Oltre a quanto detto, l'area in cui si trova la masseria è circondata sui lati da alberature perimetrali (vedi immagine sotto) che fanno da schermo visivo in tutte le direzioni.



02 – Masseria Pigna

Bene: Masseria Pigna

Coordinate (gradi decimali): Lat. 40.573317° Lon. 17.979788° Quota s.l.m.: 27 m

Distanza minima dall'impianto: 1.190 m

Punto di scatto

Coordinate (gradi decimali): Lat. 40.573972° Lon. 17.979152° Quota s.l.m.: 27 m

Distanza minima dall'impianto: 1.242 m

Area di impianto (baricentro)

Coordinate (gradi decimali): Lat. 40.579709° Lon. 17.999166° Quota s.l.m.: 20 m

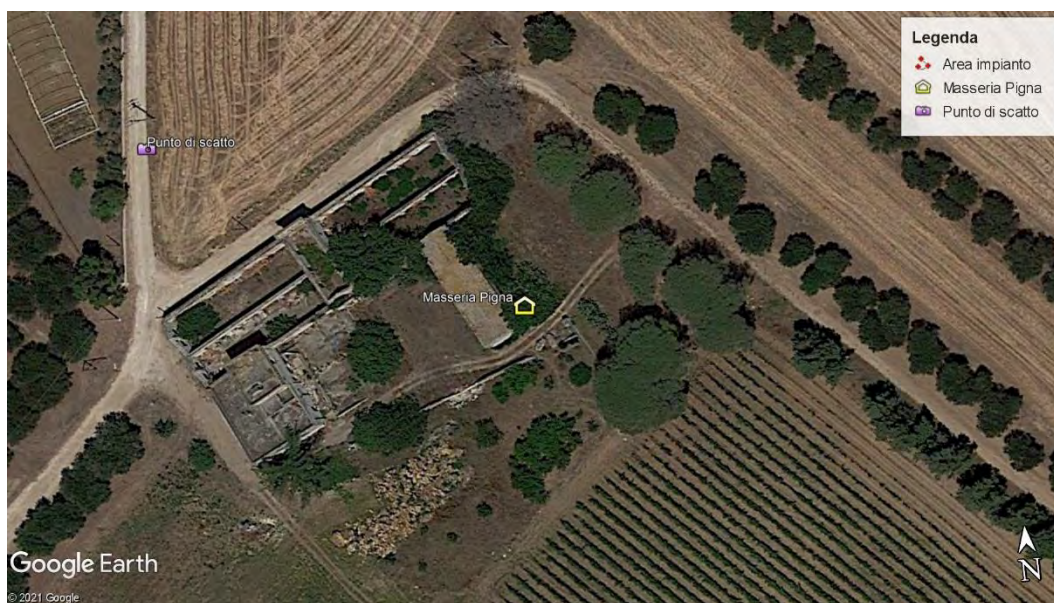


Inquadramento su ortofoto del bene, del punto di scatto e delle aree di impianto



Foto da punto di scatto in direzione delle aree di impianto indicate in rosso

Le aree di impianto non sono visibili in quanto nascoste da un uliveto ed altre alberature che circondano la masseria (vedi immagine sotto).



03 – Masseria Flaminio

Bene: Masseria Flaminio

Coordinate (gradi decimali): Lat. 40.580884° Lon. 17.985025° Quota s.l.m.: 22 m

Distanza minima dall'impianto: 733 m

Punto di scatto

Coordinate (gradi decimali): Lat. 40.581046° Lon. 17.985710° Quota s.l.m.: 22 m

Distanza minima dall'impianto: 690 m

Area di impianto (baricentro)

Coordinate (gradi decimali): Lat. 40.579709° Lon. 17.999166° Quota s.l.m.: 20 m



Inquadramento su ortofoto del bene, del punto di scatto e delle aree di impianto

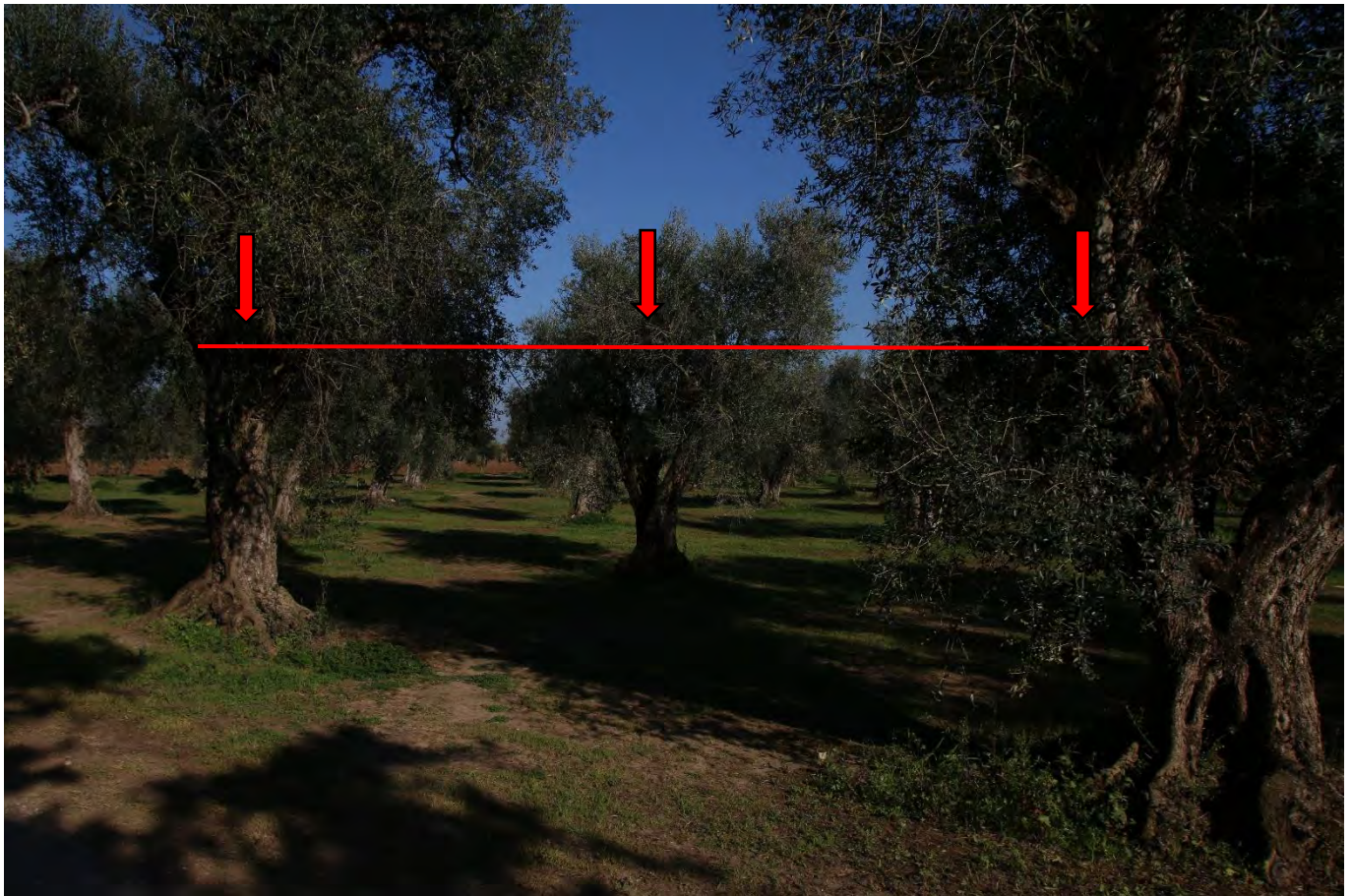
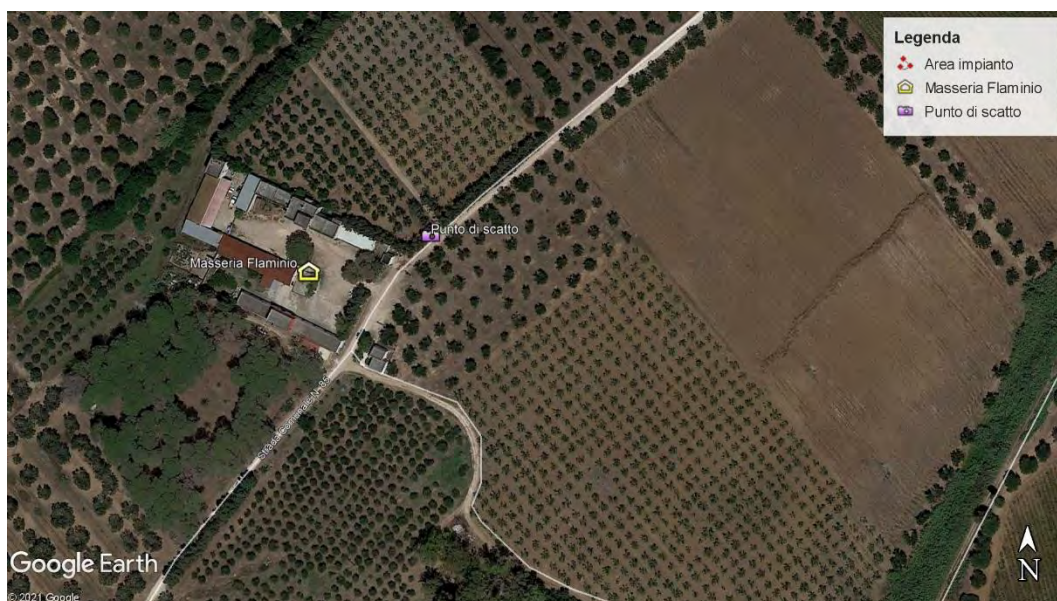


Foto da punto di scatto in direzione delle aree di impianto indicate in rosso

Le aree di impianto non sono visibili in quanto nascoste da più uliveti ed altre alberature che circondano la masseria (vedi immagine sotto).



04 – Masseria Chiodi

Bene: Masseria Chiodi

Coordinate (gradi decimali): Lat. 40.586392° Lon. 17.964090° Quota s.l.m.: 27 m

Distanza minima dall'impianto: 2.608 m

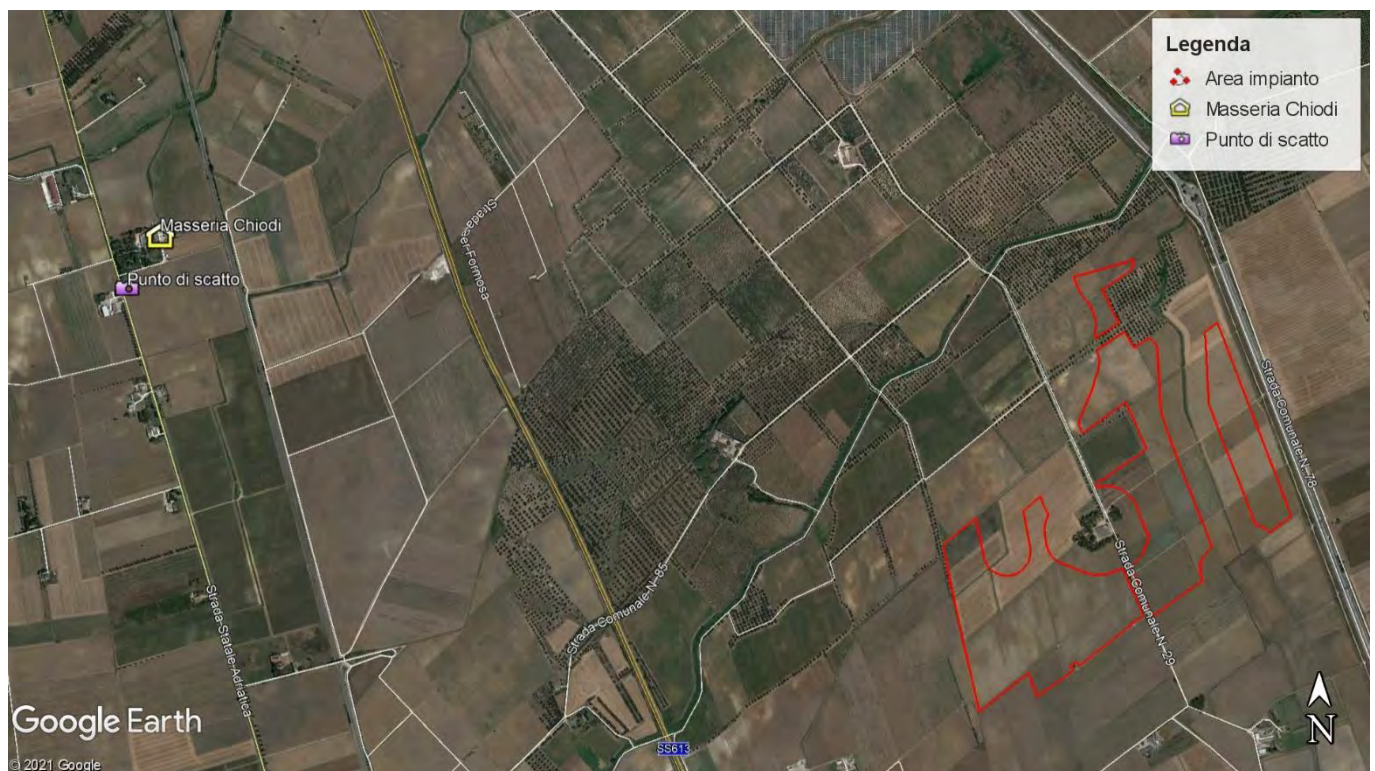
Punto di scatto

Coordinate (gradi decimali): Lat. 40.585023° Lon. 17.962885° Quota s.l.m.: 30 m

Distanza minima dall'impianto: 2.658 m

Area di impianto (baricentro)

Coordinate (gradi decimali): Lat. 40.579709° Lon. 17.999166° Quota s.l.m.: 20 m



Inquadramento su ortofoto del bene, del punto di scatto e delle aree di impianto



Foto da punto di scatto in direzione delle aree di impianto indicate in rosso

Le aree di impianto non sono visibili in quanto poste a notevole distanza ed in ogni caso nascoste da più uliveti ed altre alberature.

05 – Masseria Taverna

Bene: Masseria Taverna

Coordinate (gradi decimali): Lat. 40.596303° Lon. 17.964627° Quota s.l.m.: 25 m

Distanza minima dall'impianto: 3.040 m

Punto di scatto

Coordinate (gradi decimali): Lat. 40.596304° Lon. 17.962702° Quota s.l.m.: 27 m

Distanza minima dall'impianto: 3.188 m

Area di impianto (baricentro)

Coordinate (gradi decimali): Lat. 40.579709° Lon. 17.999166° Quota s.l.m.: 20 m



Inquadramento su ortofoto del bene, del punto di scatto e delle aree di impianto

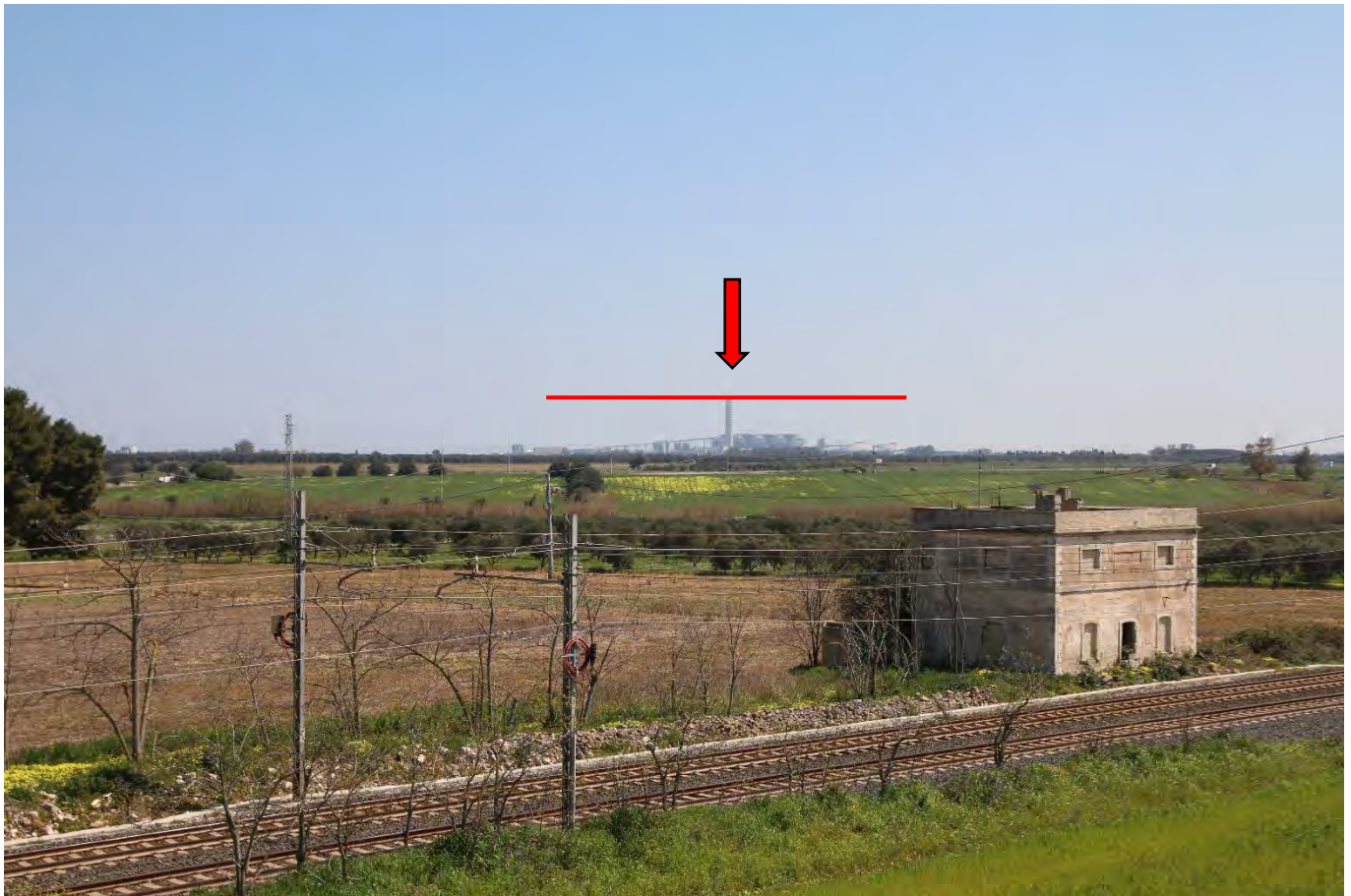
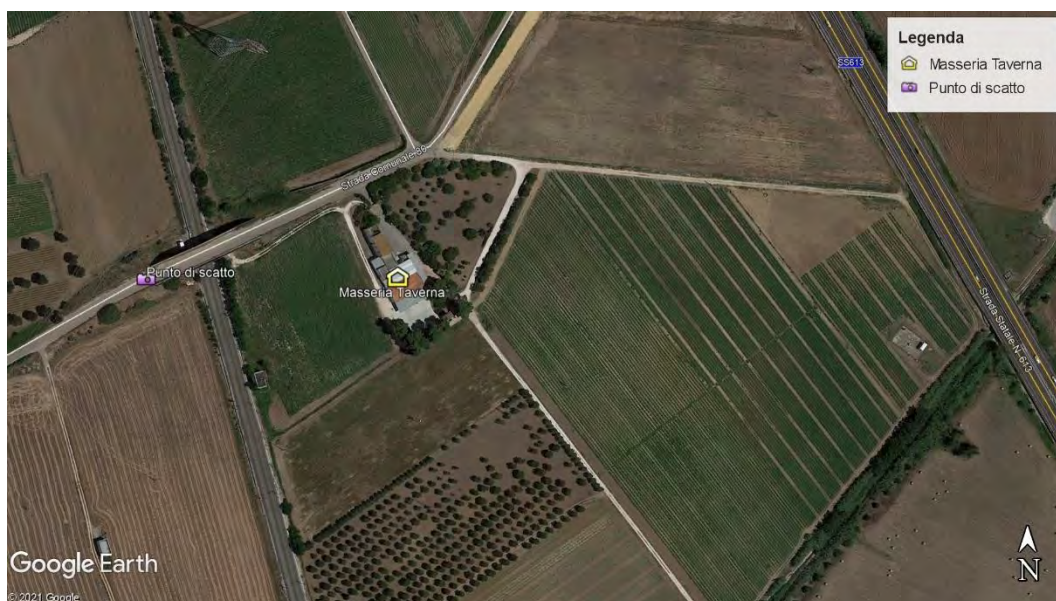


Foto da punto di scatto in direzione delle aree di impianto indicate in rosso

Le aree di impianto non sono visibili in quanto poste a notevole distanza ed in ogni caso nascoste da più uliveti ed altre alberature che circondano anche la masseria (vedi immagine sotto).



06 – Masseria S. Lucia

Bene: Masseria S. Lucia

Coordinate (gradi decimali): Lat. 40.610621° Lon. 17.985404° Quota s.l.m.: 12 m

Distanza minima dall'impianto: 3.036 m

Punto di scatto

Coordinate (gradi decimali): Lat. 40.609954° Lon. 17.986201° Quota s.l.m.: 13 m

Distanza minima dall'impianto: 2.915 m

Area di impianto (baricentro)

Coordinate (gradi decimali): Lat. 40.579709° Lon. 17.999166° Quota s.l.m.: 20 m



Inquadramento su ortofoto del bene, del punto di scatto e delle aree di impianto



Foto da punto di scatto in direzione delle aree di impianto indicate in rosso

Le aree di impianto non sono visibili in quanto nei pressi della masseria ed in direzione dell'impianto si interpone un terrapiedo di circa 4 metri di altezza che ostacola la vista. In ogni caso l'impianto non sarebbe visibile data la notevole distanza (circa 3 km) e la presenza di numerosi uliveti.

07 – Masseria Villanova

Bene: Masseria Villanova

Coordinate (gradi decimali): Lat. 40.604576° Lon. 18.004493° Quota s.l.m.: 11 m

Distanza minima dall'impianto: 2.205 m

Punto di scatto

Coordinate (gradi decimali): Lat. 40.604157° Lon. 18.004475° Quota s.l.m.: 12 m

Distanza minima dall'impianto: 2.045 m

Area di impianto (baricentro)

Coordinate (gradi decimali): Lat. 40.579709° Lon. 17.999166° Quota s.l.m.: 20 m



Inquadramento su ortofoto del bene, del punto di scatto e delle aree di impianto



Foto da punto di scatto in direzione delle aree di impianto indicate in rosso

Le aree di impianto non sono visibili data la notevole distanza e la presenza di numerosi uliveti nei pressi di Masseria Cefalo Vecchio.

08 – Masseria Cefalo Vecchio

Bene: Masseria Cefalo Vecchio

Coordinate (gradi decimali): Lat. 40.590089° Lon. 18.002453° Quota s.l.m.: 14 m

Distanza minima dall'impianto: 534 m

Punto di scatto

Coordinate (gradi decimali): Lat. 40.604157° Lon. 18.004475° Quota s.l.m.: 15 m

Distanza minima dall'impianto: 390 m

Area di impianto (baricentro)

Coordinate (gradi decimali): Lat. 40.588994° Lon. 18.001976° Quota s.l.m.: 20 m



Inquadramento su ortofoto del bene, del punto di scatto e delle aree di impianto



Foto da punto di scatto in direzione delle aree di impianto indicate in rosso

Le aree di impianto non sono visibili data la presenza di ostacoli quali alberature, uliveti e le strutture del nastro trasportatore della centrale Federico II di Cerano.

09 – Masseria Villanova Gattini

Bene: Masseria Villanova Gattini

Coordinate (gradi decimali): Lat. 40.592152° Lon. 18.017590° Quota s.l.m.: 13 m

Distanza minima dall'impianto: 1.530 m

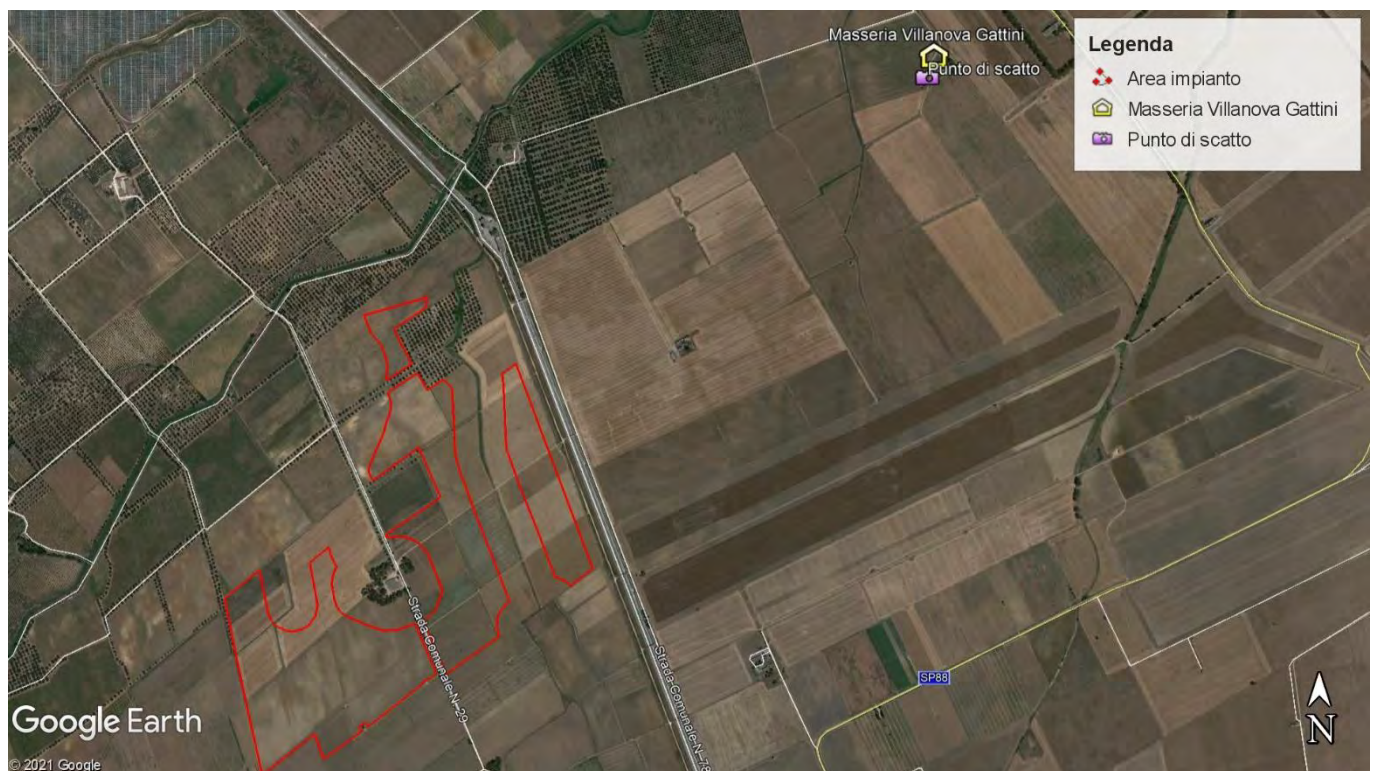
Punto di scatto

Coordinate (gradi decimali): Lat. 40.591651° Lon. 18.017362° Quota s.l.m.: 13 m

Distanza minima dall'impianto: 1.476 m

Area di impianto (baricentro)

Coordinate (gradi decimali): Lat. 40.579709° Lon. 17.999166° Quota s.l.m.: 20 m



Inquadramento su ortofoto del bene, del punto di scatto e delle aree di impianto



Foto da punto di scatto in direzione delle aree di impianto indicate in rosso

Le aree di impianto non sono visibili data la notevole distanza. Infatti, considerando che le strutture sono alte massimo 2,80 m quando i pannelli sono a 55° e prendendo come punto di riferimento le alberature (alte circa 10 m) sotto la freccia rossa che circondano la Masseria Baraccone posta al centro delle aree di impianto, l'impianto è praticamente non visibile.

Inoltre, dove è indicato dalla freccia blu, è presente un impianto fotovoltaico esistente non visibile dallo stesso punto di scatto.

10 – Masseria Villanova Nuova

Bene: Masseria Villanova Nuova

Coordinate (gradi decimali): Lat. 40.595398° Lon. 18.031039° Quota s.l.m.: 8 m

Distanza minima dall'impianto: 2.700 m

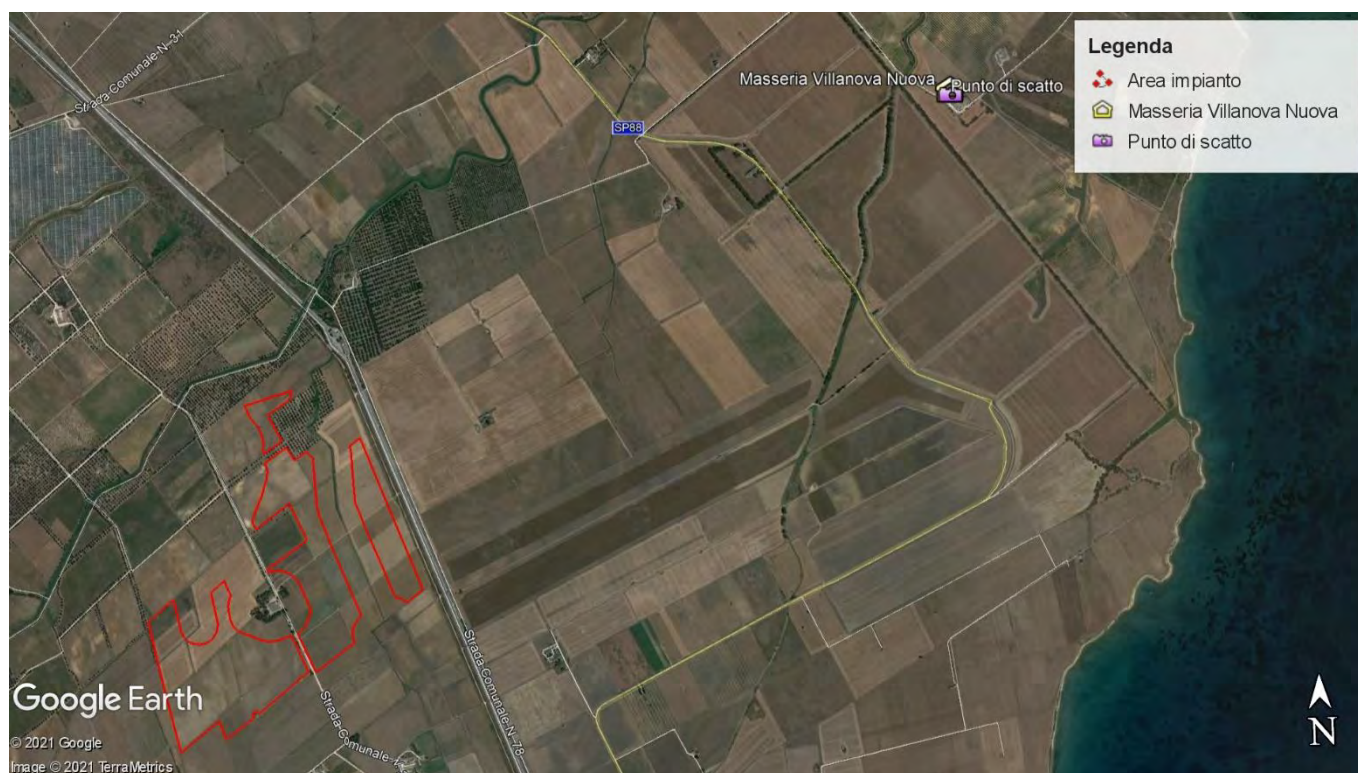
Punto di scatto

Coordinate (gradi decimali): Lat. 40.595329° Lon. 18.031053° Quota s.l.m.: 8 m

Distanza minima dall'impianto: 2.700 m

Area di impianto (baricentro)

Coordinate (gradi decimali): Lat. 40.579709° Lon. 17.999166° Quota s.l.m.: 20 m



Inquadramento su ortofoto del bene, del punto di scatto e delle aree di impianto



Foto da punto di scatto in direzione delle aree di impianto indicate in rosso

Le aree di impianto non sono visibili data la notevole distanza e la presenza di alberature perimetrali.

11 – Masseria Cefalotto

Bene: Masseria Cefalotto

Coordinate (gradi decimali): Lat. 40.584950° Lon. 18.008651° Quota s.l.m.: 18 m

Distanza minima dall'impianto: 480 m

Punto di scatto

Coordinate (gradi decimali): Lat. 40.584715° Lon. 18.008250° Quota s.l.m.: 18 m

Distanza minima dall'impianto: 430 m

Area di impianto (baricentro)

Coordinate (gradi decimali): Lat. 40.579709° Lon. 17.999166° Quota s.l.m.: 20 m



Inquadramento su ortofoto del bene, del punto di scatto e delle aree di impianto



Foto da punto di scatto in direzione delle aree di impianto indicate in rosso

Le aree di impianto ad Est della Strada Comunale n. 29 e della Masseria Baraccone risultano parzialmente visibili. Le altre aree di impianto risultano nascoste da ulivesi ed alberature perimetrali.



Fotoinseirmento da Masseria Cefalotto

cell. +39 340 924 3575
studiocalcarella@gmail.com - fabio.calcarella@gmail.com

12 – Cefalo Nuovo

Bene: Masseria Cefalo Nuovo

Coordinate (gradi decimali): Lat. 40.576602° Lon. 18.011479° Quota s.l.m.: 21 m

Distanza minima dall'impianto: 550 m

Punto di scatto

Masseria non accessibile in quanto strada privata sbarrata.

Si consideri il punto di scatto più vicino corrispondente a quello effettuato sulla strada a valenza paesaggistica Strada Provinciale 88 (vedi pag. 43).

Area di impianto (baricentro)

Coordinate (gradi decimali): Lat. 40.579709° Lon. 17.999166° Quota s.l.m.: 20 m



Inquadramento su ortofoto del bene, del punto di scatto e delle aree di impianto

13 – Masseria Campoperso

Bene: Masseria Campoperso

Coordinate (gradi decimali): Lat. 40.572823° Lon. 18.004411° Quota s.l.m.: 23 m

Distanza minima dall'impianto: 465 m

Punto di scatto

Coordinate (gradi decimali): Lat. 40.572199° Lon. 18.004318° Quota s.l.m.: 22 m

Distanza minima dall'impianto: 530 m

Area di impianto (baricentro)

Coordinate (gradi decimali): Lat. 40.579709° Lon. 17.999166° Quota s.l.m.: 20 m



Inquadramento su ortofoto del bene, del punto di scatto e delle aree di impianto



Foto da punto di scatto in direzione delle aree di impianto indicate in rosso

Da questo punto di scatto risulta visibile la parte sud dell'impianto.



Fotoinseirimento da Masseria Campoperso

cell. +39 340 924 3575
studiocalcarella@gmail.com - fabio.calcarella@gmail.com

14 – Masseria Baraccone

Bene: Masseria Baraccone

Coordinate (gradi decimali): Lat. 40.578598° Lon. 17.998537° Quota s.l.m.: 21 m

Distanza minima dall'impianto: 110 m

Punto di scatto

Coordinate (gradi decimali): Lat. 40.578300° Lon. 17.999211° Quota s.l.m.: 22 m

Distanza minima dall'impianto: 97 m

Area di impianto (baricentro)

Coordinate (gradi decimali): Lat. 40.579709° Lon. 17.999166° Quota s.l.m.: 20 m



Inquadramento su ortofoto del bene, del punto di scatto e delle aree di impianto



Foto da punto di scatto in direzione Sud-Ovest



Foto da punto di scatto in direzione Sud-Ovest

La Masseria Baraccone è posta praticamente al centro delle aree di impianto che risultano quindi visibili da tutte le direzioni.

Dai due fotoinserti si nota comunque che la siepe perimetrale mitiga molto l'impatto visivo.



Fotoinseirmento da Masseria Baraccone

cell. +39 340 924 3575
studiocalcarella@gmail.com - fabio.calcarella@gmail.com



Fotoinseirmento da Masseria Baraccone

cell. +39 340 924 3575
studiocalcarella@gmail.com - fabio.calcarella@gmail.com



Fotoinseirmento da Masseria Baraccone - Dettaglio recinzione con siepe

cell. +39 340 924 3575
studiocalcarella@gmail.com - fabio.calcarella@gmail.com

15 – SS16 Nord

Strada a valenza paesaggistica: SS16 Nord

Coordinate (gradi decimali): Lat. 40.574223° Lon. 17.967068° Quota s.l.m.: 32 m

Distanza minima dall'impianto: 2.230 m

Punto di scatto

Coordinate (gradi decimali): Lat. 40.579058° Lon. 17.965289° Quota s.l.m.: 32 m

Distanza minima dall'impianto: 2.335 m

Area di impianto (baricentro)

Coordinate (gradi decimali): Lat. 40.579709° Lon. 17.999166° Quota s.l.m.: 20 m



Inquadramento su ortofoto del bene, del punto di scatto e delle aree di impianto



Foto da punto di scatto in direzione delle aree di impianto indicate in rosso

Le aree di impianto non sono visibili data la notevole distanza ed in quanto nascoste da uliveti ed altra vegetazione.

16 – SS16 Sud

Strada a valenza paesaggistica: SS16 Sud

Coordinate (gradi decimali): Lat. 40.556072° Lon. 17.973806° Quota s.l.m.: 36 m

Distanza minima dall'impianto: 2.570 m

Punto di scatto

Coordinate (gradi decimali): Lat. 40.556147° Lon. 17.973860° Quota s.l.m.: 36 m

Distanza minima dall'impianto: 2.570 m

Area di impianto (baricentro)

Coordinate (gradi decimali): Lat. 40.579709° Lon. 17.999166° Quota s.l.m.: 20 m



Inquadramento su ortofoto del bene, del punto di scatto e delle aree di impianto



Foto da punto di scatto in direzione delle aree di impianto indicate in rosso

Le aree di impianto non sono visibili data la notevole distanza ed in quanto nascoste da varia vegetazione ed uliveti.

17 – SP88 Nord

Strada a valenza paesaggistica: SP88 Nord

Coordinate (gradi decimali): Lat. 40.609493° Lon. 17.992591° Quota s.l.m.: 12 m

Distanza minima dall'impianto: 2.700 m

Punto di scatto

Coordinate (gradi decimali): Lat. 40.608311° Lon. 17.995969° Quota s.l.m.: 12 m

Distanza minima dall'impianto: 2.550 m

Area di impianto (baricentro)

Coordinate (gradi decimali): Lat. 40.579709° Lon. 17.999166° Quota s.l.m.: 20 m



Inquadramento su ortofoto del bene, del punto di scatto e delle aree di impianto



Foto da punto di scatto in direzione delle aree di impianto indicate in rosso

Le aree di impianto non sono visibili data la notevole distanza ed in quanto nascoste da varia vegetazione ed uliveti. Inoltre, si può notare dall'inquadramento che a circa 1.400 m c'è un impianto esistente che dalla foto non è visibile.

18 – SP88 Canale

Strada a valenza paesaggistica: SP88 Canale

Coordinate (gradi decimali): Lat. 40.598646° Lon. 18.011803° Quota s.l.m.: 8 m

Distanza minima dall'impianto: 1.750 m

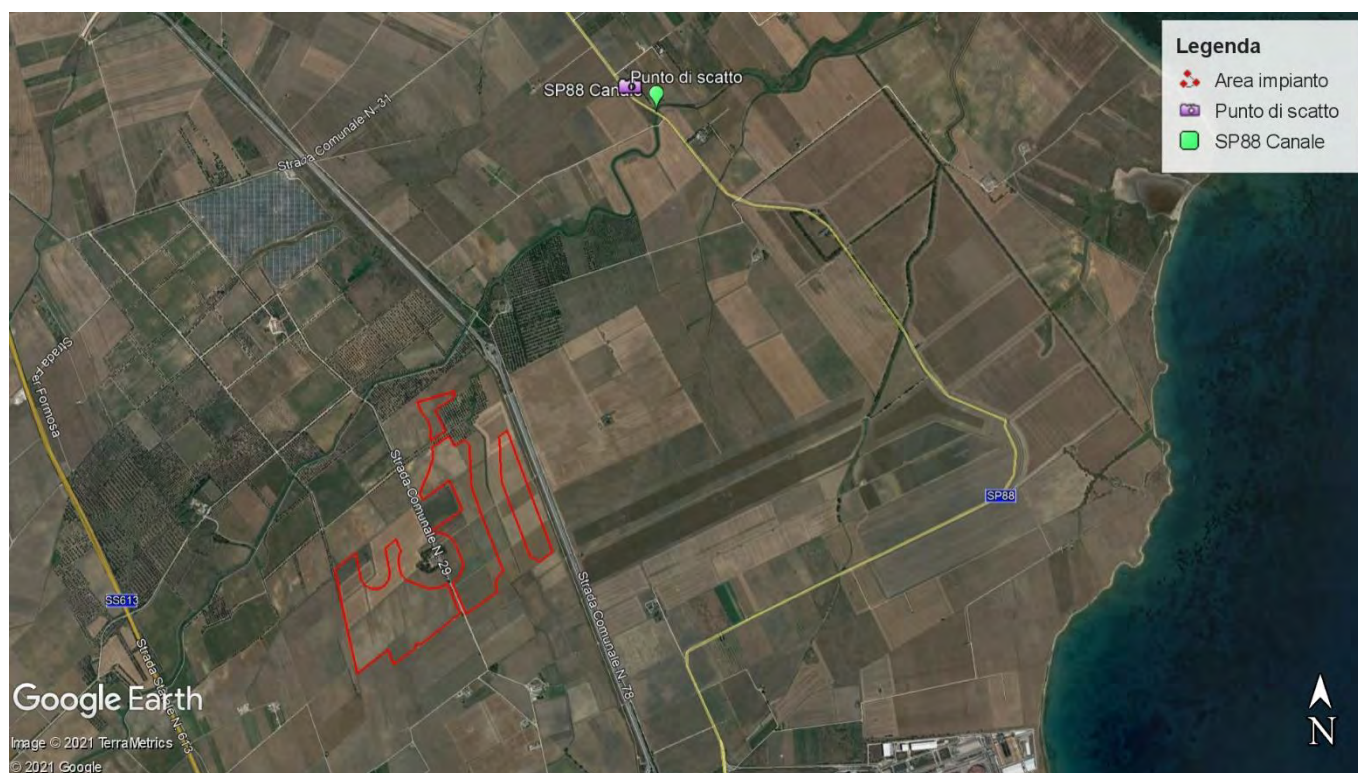
Punto di scatto

Coordinate (gradi decimali): Lat. 40.599294° Lon. 18.010252° Quota s.l.m.: 9 m

Distanza minima dall'impianto: 1.800 m

Area di impianto (baricentro)

Coordinate (gradi decimali): Lat. 40.579709° Lon. 17.999166° Quota s.l.m.: 20 m



Inquadramento su ortofoto del bene, del punto di scatto e delle aree di impianto

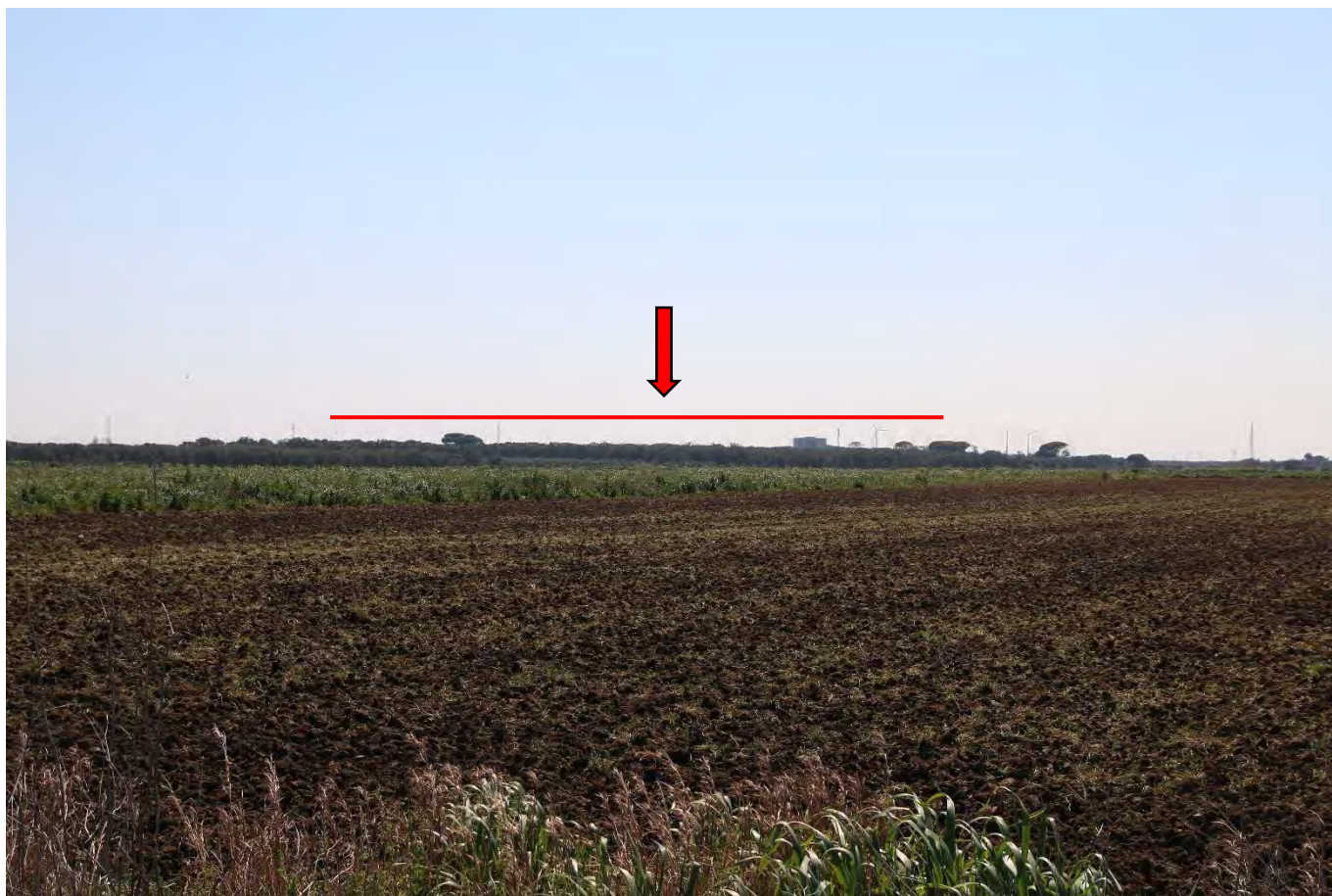


Foto da punto di scatto in direzione delle aree di impianto indicate in rosso

Le aree di impianto non sono visibili data la notevole distanza ed in quanto nascoste da vari uliveti.

19 – SP88 Cerano

Strada a valenza paesaggistica: SP88 Cerano

Coordinate (gradi decimali): Lat. 40.574260° Lon. 18.013480° Quota s.l.m.: 20 m

Distanza minima dall'impianto: 820 m

Punto di scatto

Coordinate (gradi decimali): Lat. 40.574332° Lon. 18.013378° Quota s.l.m.: 20 m

Distanza minima dall'impianto: 820 m

Area di impianto (baricentro)

Coordinate (gradi decimali): Lat. 40.579709° Lon. 17.999166° Quota s.l.m.: 20 m



Inquadramento su ortofoto del bene, del punto di scatto e delle aree di impianto



Foto da punto di scatto in direzione delle aree di impianto indicate in rosso

Le aree di impianto potrebbero essere visibili nella parte Sud-Est.

20 – SP81 Ponte su SS613

Altre strade: SP81 – Ponte su SS613

Coordinate (gradi decimali): Lat. 40.553932° Lon. 17.994471° Quota s.l.m.: 32 m

Distanza minima dall'impianto: 1.180 m

Punto di scatto

Coordinate (gradi decimali): Lat. 40.554066° Lon. 17.994758° Quota s.l.m.: 32 m

Distanza minima dall'impianto: 1.165 m

Area di impianto (baricentro)

Coordinate (gradi decimali): Lat. 40.579709° Lon. 17.999166° Quota s.l.m.: 20 m



Inquadramento su ortofoto del bene, del punto di scatto e delle aree di impianto



Foto da punto di scatto in direzione delle aree di impianto indicate in rosso

Le aree di impianto non sono visibili data la notevole distanza e la presenza di alberature perimetrali della Masseria Trullo ed altra vegetazione.

21 – SP81 Ponte su ferrovia

Altre strade: SP81 – Ponte su ferrovia

Coordinate (gradi decimali): Lat. 40.549464° Lon. 17.979434° Quota s.l.m.: 40 m

Distanza minima dall'impianto: 2.860 m

Punto di scatto

Coordinate (gradi decimali): Lat. 40.549543° Lon. 17.979764° Quota s.l.m.: 40 m

Distanza minima dall'impianto: 2.860 m

Area di impianto (baricentro)

Coordinate (gradi decimali): Lat. 40.579709° Lon. 17.999166° Quota s.l.m.: 20 m



Inquadramento su ortofoto del bene, del punto di scatto e delle aree di impianto

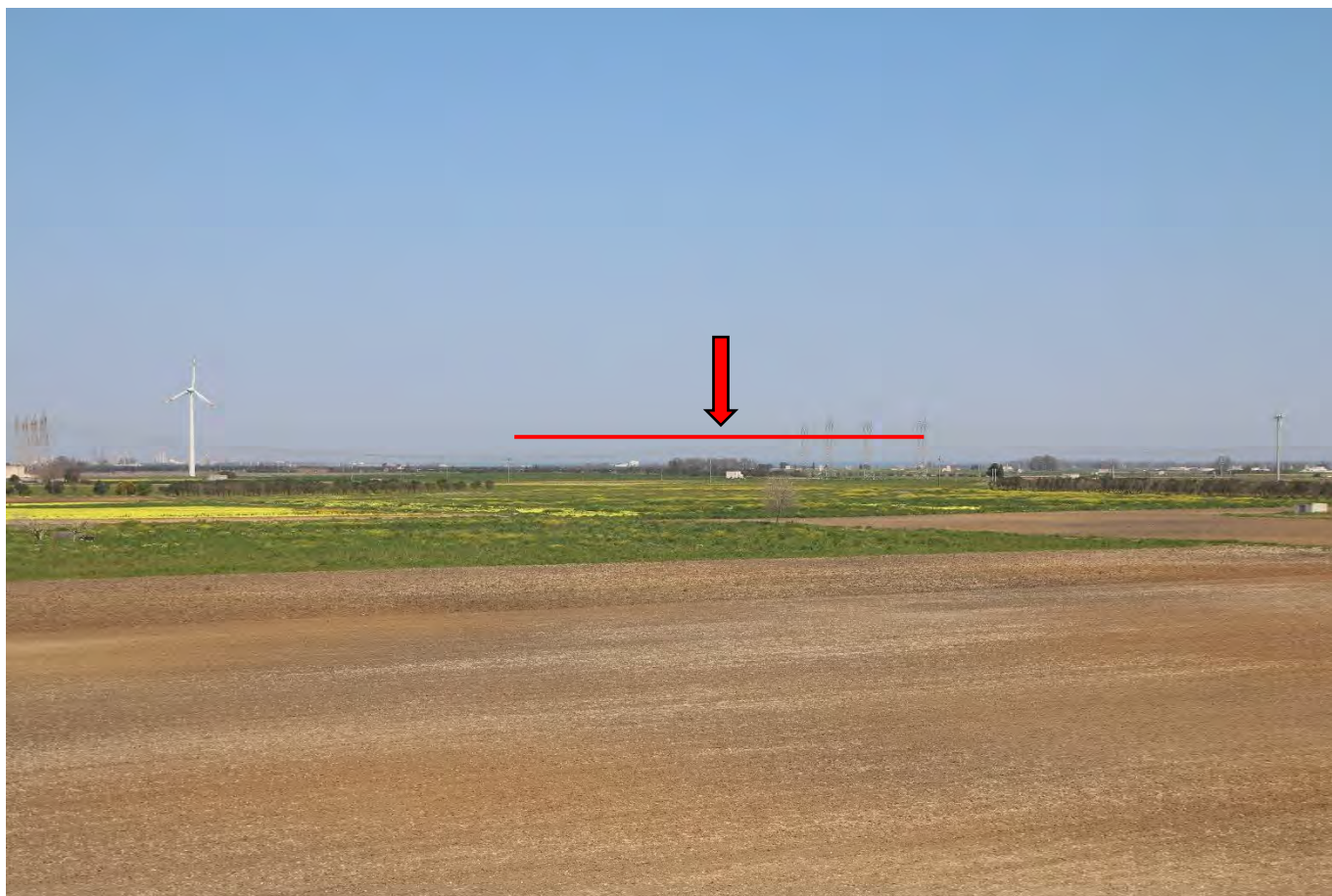


Foto da punto di scatto in direzione delle aree di impianto indicate in rosso

Le aree di impianto non sono visibili data la notevole distanza e la presenza di alberature perimetrali come uliveti.

22 – Strada Comunale 31 – Ponte su nastro

Altri punti: Strada Comunale 31 – Ponte su nastro

Coordinate (gradi decimali): Lat. 40.596514° Lon. 17.991118° Quota s.l.m.: 15 m

Distanza minima dall'impianto: 1.360 m

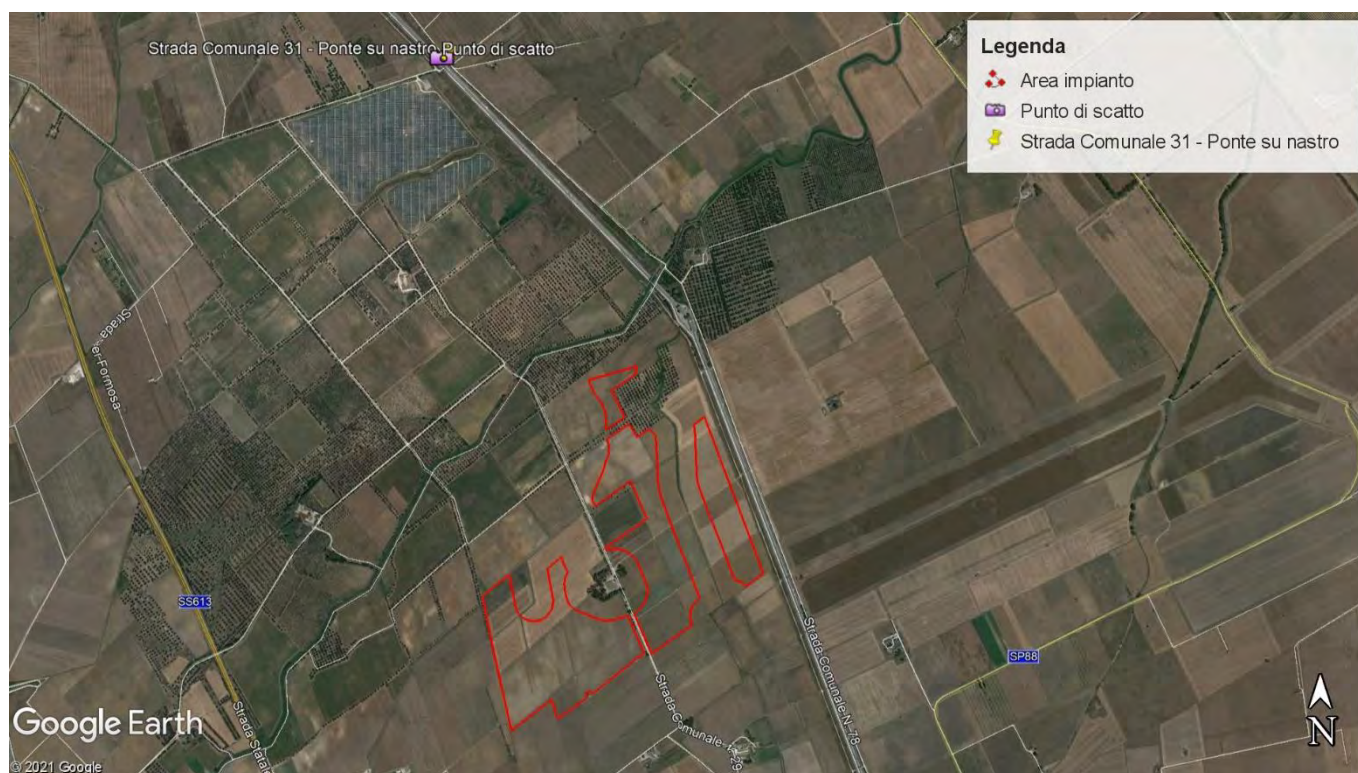
Punto di scatto

Coordinate (gradi decimali): Lat. 40.596434° Lon. 17.990999° Quota s.l.m.: 15 m

Distanza minima dall'impianto: 1.360 m

Area di impianto (baricentro)

Coordinate (gradi decimali): Lat. 40.579709° Lon. 17.999166° Quota s.l.m.: 20 m



Inquadramento su ortofoto del bene, del punto di scatto e delle aree di impianto



Foto da punto di scatto in direzione delle aree di impianto indicate in rosso

Le aree di impianto non sono visibili data la notevole distanza e la presenza di più uliveti presenti tra il punto di scatto e le stesse aree.

23 – Nord impianto

Altri punti: Nord impianto

Coordinate (gradi decimali): Lat. 40.586183° Lon. 17.993839° Quota s.l.m.: 17 m

Distanza minima dall'impianto: 335 m

Punto di scatto

Coordinate (gradi decimali): Lat. 40.586158° Lon. 17.993817° Quota s.l.m.: 17 m

Distanza minima dall'impianto: 335 m

Area di impianto (baricentro)

Coordinate (gradi decimali): Lat. 40.579709° Lon. 17.999166° Quota s.l.m.: 20 m



Inquadramento su ortofoto del bene, del punto di scatto e delle aree di impianto



Foto da punto di scatto in direzione delle aree di impianto indicate in rosso

Nonostante la vicinanza del punto di scatto alle aree di impianto, queste non sono visibili data la presenza di uliveti e filari perimetrali.

23 – Sud impianto

Altri punti: Sud impianto

Coordinate (gradi decimali): Lat. 40.574590° Lon. 18.001395° Quota s.l.m.: 22 m

Distanza minima dall'impianto: 190 m

Punto di scatto

Coordinate (gradi decimali): Lat. 40.575363° Lon. 18.000989° Quota s.l.m.: 22 m

Distanza minima dall'impianto: 90 m

Area di impianto (baricentro)

Coordinate (gradi decimali): Lat. 40.579709° Lon. 17.999166° Quota s.l.m.: 20 m



Inquadramento su ortofoto del bene, del punto di scatto e delle aree di impianto



Foto da punto di scatto in direzione delle aree di impianto indicate in rosso

L'impianto, dal punto di stacco data la vicinanza e la non presenza di ostacoli è visibile.
Si riporta un fotoinserimento.



Fotoinseirmento da Sud

cell. +39 340 924 3575
studiocalcarella@gmail.com - fabio.calcarella@gmail.com

**IMPIANTO AGROVOLTAICO DI PRODUZIONE DI ENERGIA DA FONTE SOLARE
DENOMINATO "BRINDISI VALLONE" DI POTENZA NOMINALE PARI A 29,925 MVA E
POTENZA INSTALLATA PARI A 33,468 MW, DA REALIZZARSI IN AREA SIN BRINDISI**

**REGIONE PUGLIA
PROVINCIA di BRINDISI
COMUNE di BRINDISI
Località Masseria Baraccone (Area SIN)**

**PROGETTO DEFINITIVO
Id AU 1JAXB41**

Tav.:

Titolo:

**DIPARTIMENTO MOBILITÀ, QUALITÀ URBANA, OPERE
PUBBLICHE, ECOLOGIA E PAESAGGIO
SEZIONE TUTELA E VALORIZZAZIONE DEL PAESAGGIO
SERVIZIO OSSERVATORIO E PIANIFICAZIONE PAESAGGISTICA**

***Risposta a Vs. nota Prot. AOO_145-05/03/2021/1975
integrazione documentazione sulle foto simulazioni***

Scala:

Formato Stampa:

Codice Identificatore Elaborato

n.a.

A4

-

Progettazione:

Committente:

STC S.r.l.



Via V. M. STAMPACCHIA, 48 - 73100 Lecce
Tel. +39 0832 1798355
fabio.calcarella@gmail.com - fabio.calcarella@ingpec.eu

Direttore Tecnico: Dott. Ing. Fabio CALCARELLA



Stern PV 2 S.r.l.



Stern PV 2 S.r.l.

Sede Legale: L.go Novaro 1/A - 43121 Parma
tel. +39.0521.229761 - fax +39.0521.229779
email: sternpv2sr@pec.it

Data	Motivo della revisione:	Redatto:	Controllato:	Approvato:
Aprile 2021	Prima emissione	STC S.r.l.	FC	Stern PV 2 S.r.l.

Oggetto: STERN PV 2 S.r.l. – Istanza di PAUR per la realizzazione ed esercizio di un impianto di produzione di energia elettrica da fonte fotovoltaica della potenza nominale pari a 29,925 MVA, e potenza installata pari a 33,468 MW da realizzarsi in area SIN di Brindisi.

Risposta a Vs. nota Prot. AOO_145-05/03/2021/1975

Con riferimento a quanto in oggetto, ad Integrazione delle simulazioni fotografiche post-operam e rendering già fornite, è stata prodotta la seguente documentazione:

- simulazioni fotografiche da punti in prossimità dell’Impianto Fotovoltaico;
- simulazioni fotografiche da punti posti in prossimità dei beni tutelati dal PPTR, in particolare:
 - Masserie con Segnalazione architettonica;
 - Strade a Valenza Paesaggistica.

Nelle schede allegate riferite a ciascuno dei punti sopra detti, sono riportate le seguenti informazioni:

- Coordinate in gradi decimali del bene tutelato dal PPTR preso in considerazione;
- Coordinate in gradi decimali del punto di scatto, comunque in prossimità del Bene considerato;
- Quota sul livello del mare del bene tutelato dal PPTR preso in considerazione;
- Quota sul livello del mare del punto di scatto;
- Distanza minima sia del Bene che del punto di scatto, dai limiti dell’Impianto Fotovoltaico;
- Inquadramento su orto foto del Bene e delle aree di Impianto;
- Foto scattata in direzione dell’Impianto con indicazione sulla stessa della posizione dell’Impianto FV.

Le foto sono state scattate con macchina fotografica Reflex Canon 70D, con sensore APS-C ed obiettivo Sigma 17-70 mm, regolato a 35 mm, in modo da replicare quanto più possibile quanto visto dallo stesso punto dall’occhio umano.

Si precisa che i Beni del PPTR presi in considerazione, sono quelli racchiusi in un cerchio di raggio 3 km dai confini dell’Impianto, così come indicato nella **D.D Regione Puglia n°162/2014**, facendo riferimento quindi alla **Zona di visibilità teorica** ai fini della valutazione degli Impatti Cumulativi visivi. Questa è definita dalla stessa DD come “l’area in cui il nuovo impianto può essere teoricamente visto e dunque l’area all’interno della quale le analisi andranno ulteriormente specificate. Si può assumere preliminarmente un’area definita da un raggio di almeno 3 km dall’impianto proposto”.

A tale riguardo, la documentazione progettuale, comprende anche lo “*Studio di Visibilità*” nel quale dagli stessi punti considerati nella presente trattazione, sono state prodotte a mezzo di software di simulazione Gis, le **Mappe di Intervisibilità Teorica (MIT)**, che simulano la visibilità dallo specifico punto dell’Impianto. Dal confronto tra le MIT e le foto simulazioni, risulta in molti in alcuni casi, come la visibilità reale, specialmente per i punti a notevole distanza, sia inferiore a quella simulata con le stesse **MIT**.