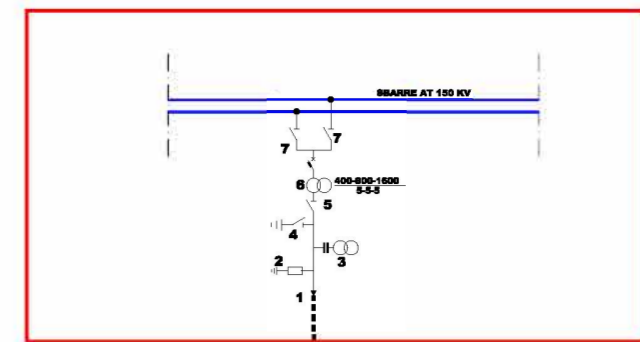


Stallo SE Terna rif. 201900930

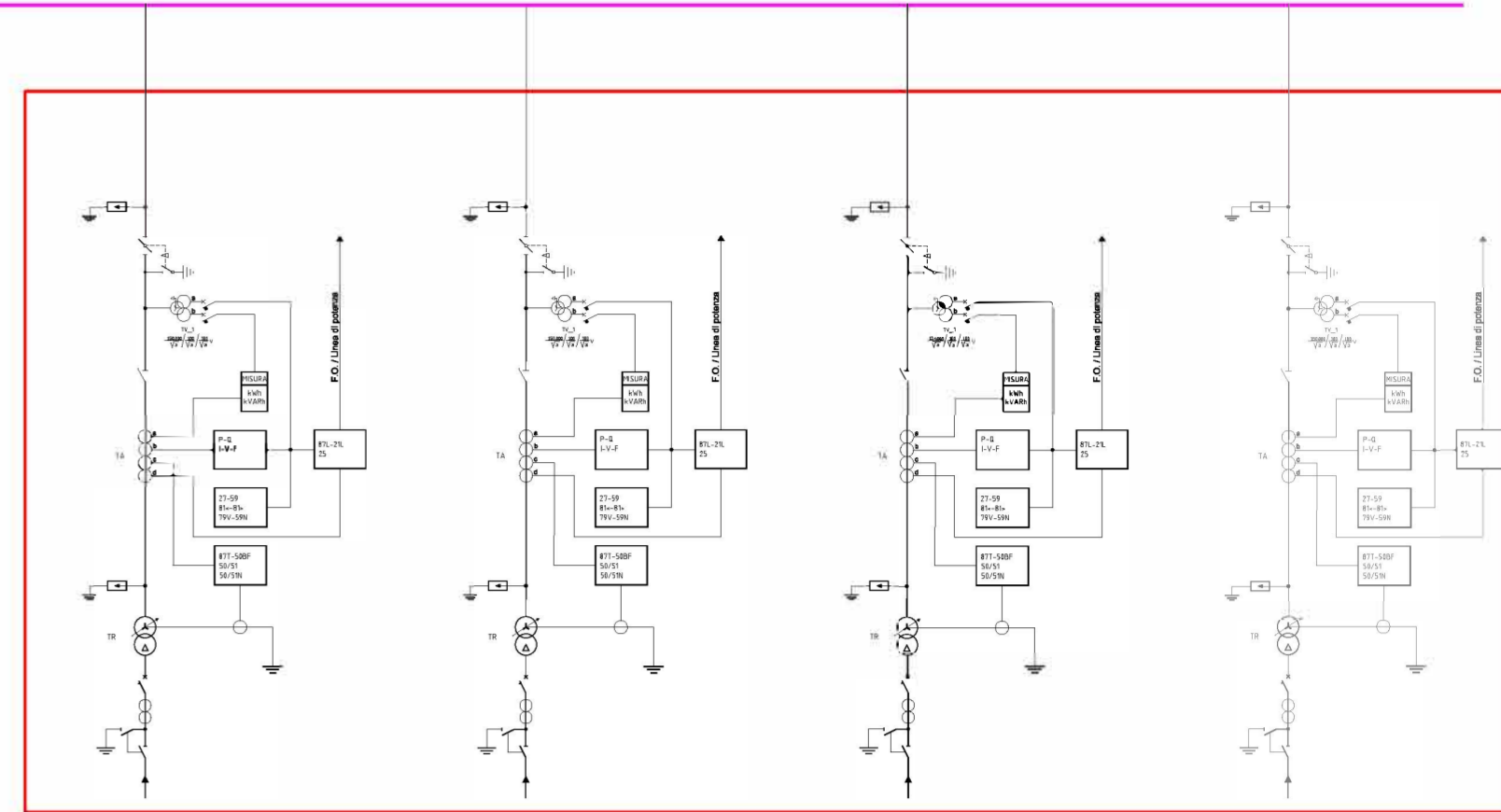
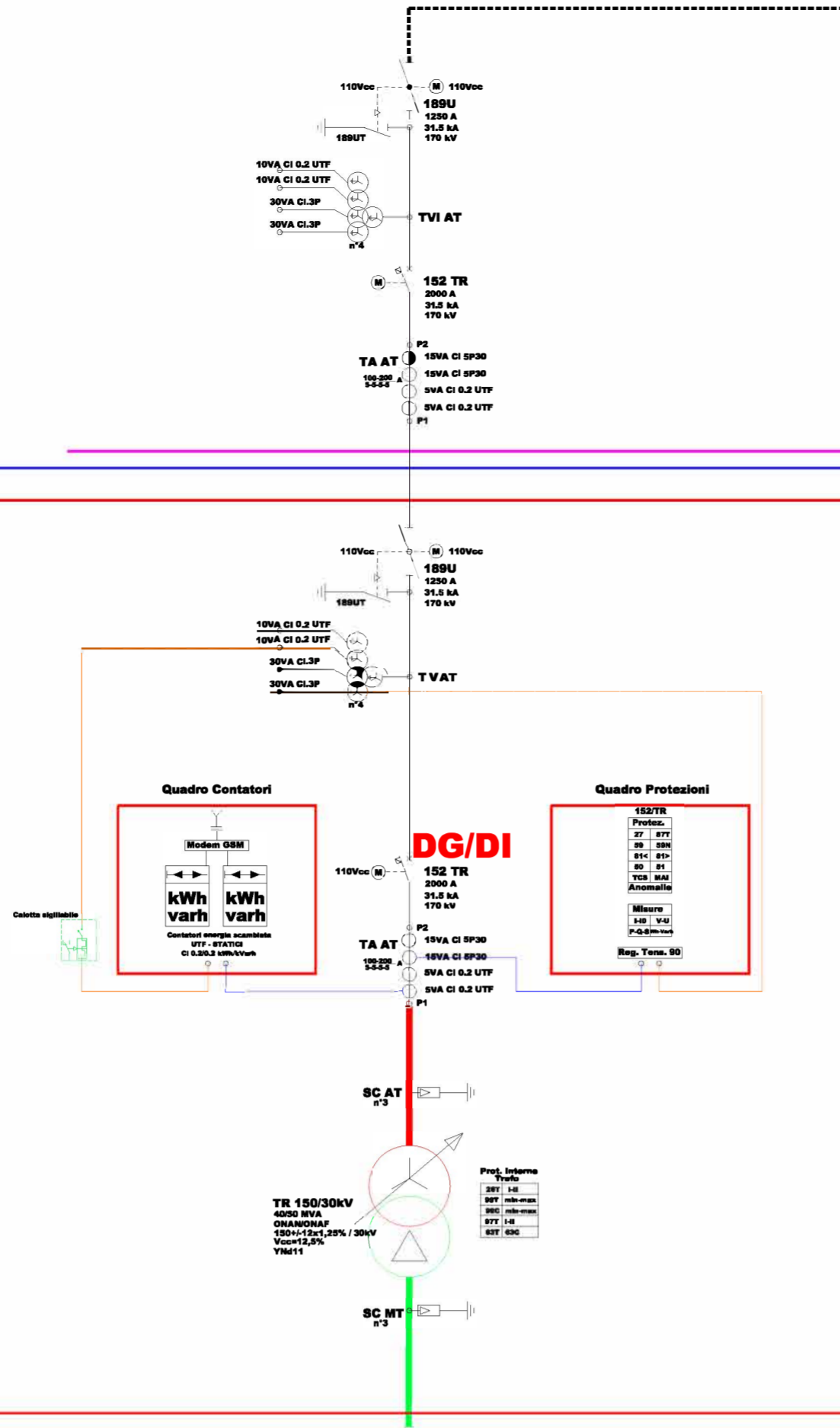
POS.	DESCRIZIONE
1	ARRIVI CAVI AT A 150 KV
2	SCARICATORE SOVRATENSIONE 150 KV
3	TRASFORMATORE DI TENSIONE CAPACITIVO
4	SEZIONATORE UNIPOLARE ORIZZONTALE CON LAME DI TERRA
5	INTERRUTTORE TRIPOLARE 380 KV
6	TRASFORMATORE DI CORRENTE 150 KV
7	SEZIONATORE UNIPOLARE VERTICALE

Cavo interrato AT 150 KV



SSE Utente

SBARRE AT 150 KV
In condivisione con altri produttori

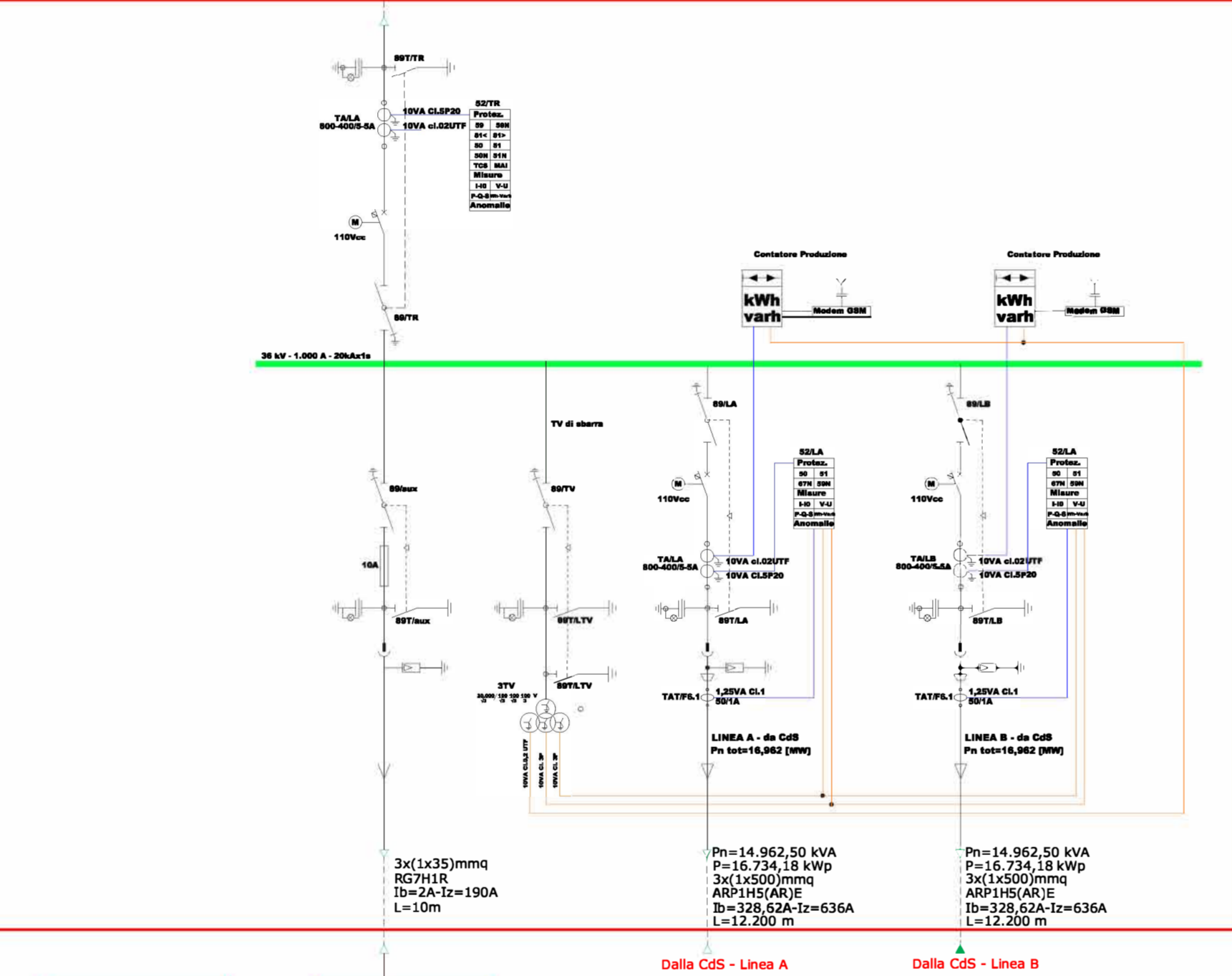


Altri produttori

LEGENDA BOBINE

BA	BOBINA DI APERTURA		
BC	BOBINA DI CHIUSURA		
BVVO	BOBINA A MANCANZA DI TENSIONE		
	VARIATORE SOTTO CARICO		
	INTERRUTTORE AUTOMATICO DI POTENZA		LAMPADINE SEGNALETRICI CON DERIVATORE CAPACITIVO
	SEZIONATORE		TA TOROIDALE
	INTERRUTTORE DI MANOVRA SEZIONATORE		MOTORE PER COMANDO APPARECCHIATURE
	INTERRUTTORE DI MANOVRA SEZIONATORE ROTATIVO		SCARICATORE DI SOVRATENSIONE
	CONTATORE DI ENERGIA ATTIVA E REATTIVA BIDIREZIONALE		CONNESSIONE ALL'IMPIANTO DI TERRA
	REGOLAZIONE		INTERBLOCCO MECCANICO
	TRASFORMATORE DI CORRENTE - TA		TERMINALI CAVO
	TRASFORMATORE DI TENSIONE - TV		NODO - CONNESSIONE DI CONDUTTORI
	FUSIBILE		PRESE A SPINA
50	RELE' DI MASSIMA CORRENTE AD AZIONE Istantanea	57	RELE' BUCHHOLZ
51	RELE' DI MASSIMA CORRENTE AD AZIONE RITARDATA	28	RELE' DI TEMPERATURA
57M	RELE' DIREZIONALE DI TERRA	63	RELE' DI PRESSIONE
27	RELE' DI MINIMA TENSIONE	90	RELE' DI LIVELLO OLIO
50	RELE' DI MASSIMA TENSIONE	28	TERMOSTATO
50V0	RELE' DI MASSIMA TENSIONE OMPOLARE	MAN	Mancata Apertura Interruttore
51x	RELE' DI MINIMA FREQUENZA		
51s	RELE' DI MASSIMA FREQUENZA		SUFFISSI
57T	RELE' DIFFERENZIALE DI TRASFORMATORE	T	TRASFORMATORE
58	RELE' DI BLOCCO	H (n°)	TERRA (Ground)
		V	TENSIONE

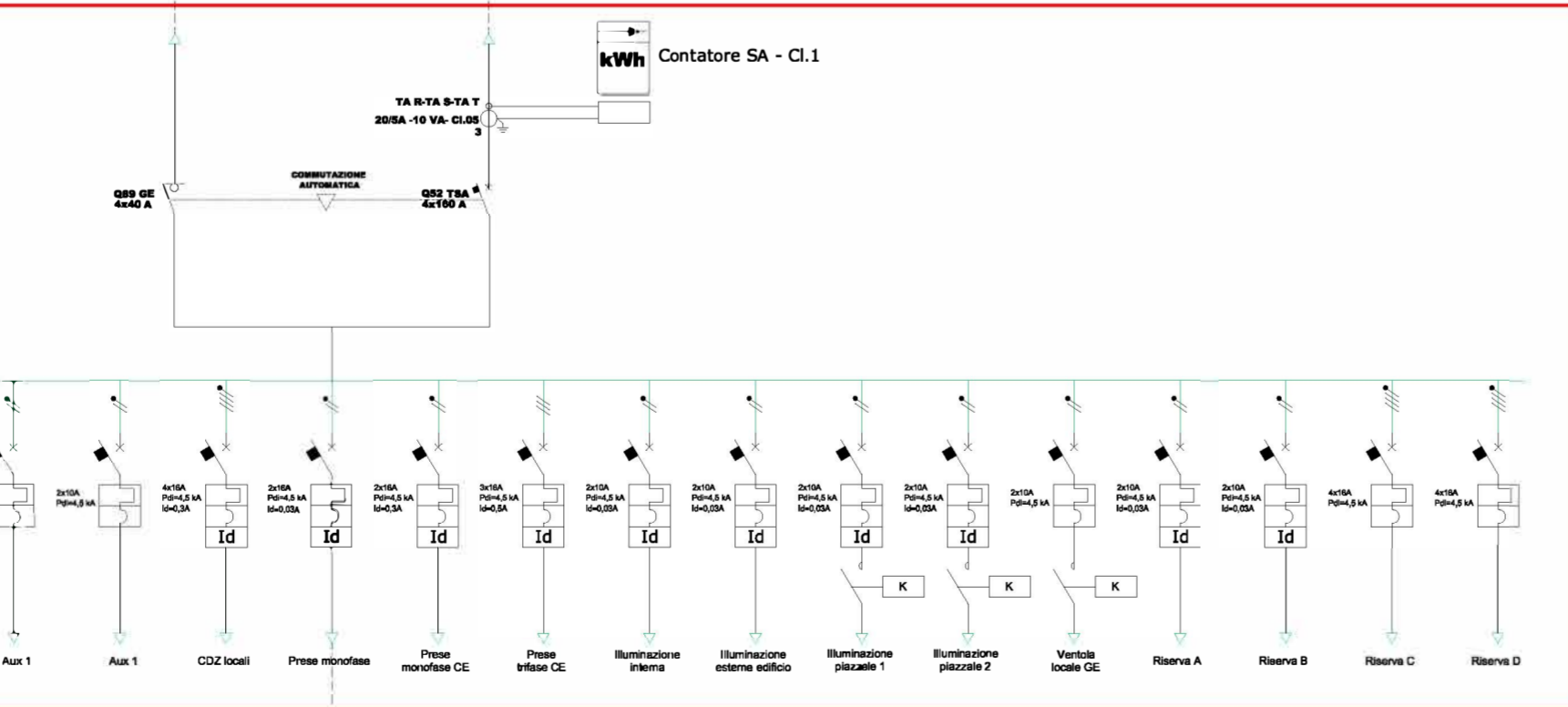
Quadro MT SSE



Locale GE

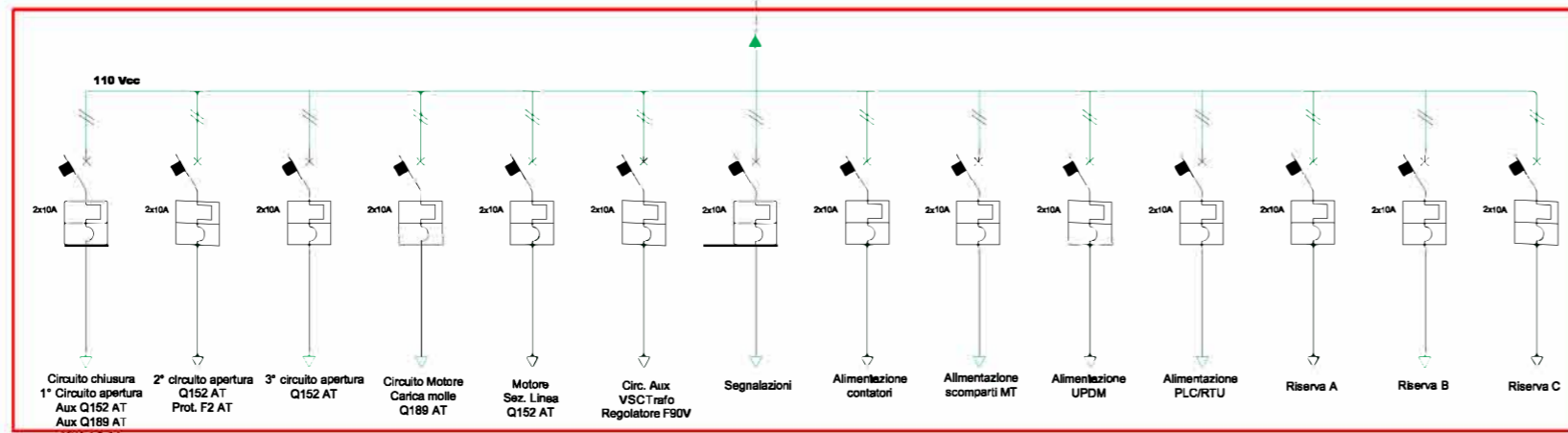
Box Trafo aux

Quadro Ausiliari ca



Q. Raddrizzatore e Batterie

Quadro Ausiliari cc



IMPIANTO AGROVOLTAICO DI PRODUZIONE DI ENERGIA DA FONTE SOLARE DENOMINATO "BRINDISI VALLONE" DI POTENZA NOMINALE PARI A 29,925 MVA E POTENZA INSTALLATA PARI A 33,468 MW DA REALIZZARSI IN AREA SIN BRINDISI

REGIONE PUGLIA
PROVINCIA di BRINDISI
COMUNE di BRINDISI
Località Masseria Baraccone (Area SIN)

PROGETTO DEFINITIVO
Id AU 1JAXB41

Tav.: Titolo:
20b **Schema Unifilare Sottostazione elettrica di trasformazione (30/150 kV) e consegna**

Scala: Formato Stampa: Codice Identificatore Elaborato
n.a. A1 1JAXB41_ElaboratoGrafico_4_20b-agg.

Progettazione: **STC S.r.l.**
Via V. M. STAMPACCHIA, 48 - 73100 Lecce
Tel. +39 0832 1795355
fabio.caccarella@gmail.com - fabio.caccarella@ingpec.it
Dott. Ing. Fabio CACCARELLA

Comittente: **Stem PV 2 S.r.l.**
Stem PV 2 S.r.l. Sede Legale: Via L. Enrico De Vico, 12 - 39100 Bolzano
email: stempv2@pec.it

Stem PV 2 S.r.l.

Data	Motivo della revisione:	Redatto:	Controllato:	Approvato:
Luglio 2020	Prima emissione	STC	FC	Stem PV 2 S.r.l.
Luglio 2021	Aggiornamento opere di Connessione	STC	FC	Stem PV 2 S.r.l.