

CARATTERISTICHE MATERIALI

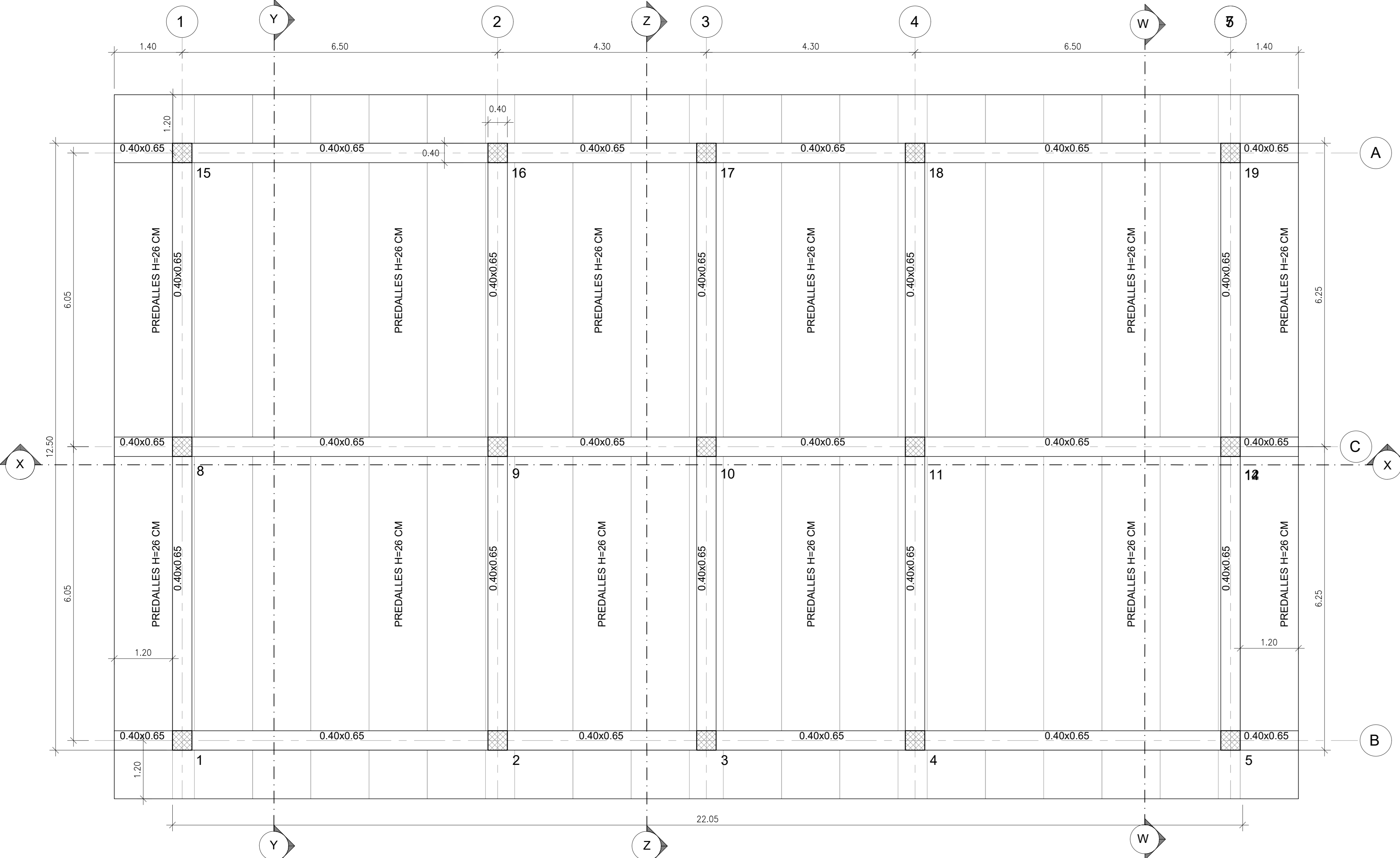
CALCESTRUZZO ELEVAZIONE	CONFORME UNI-EN 206-1 CLASSE DI RESISTENZA MINIMA C32/40 CLASSE DI ESPOSIZIONE XS1 DIAMETRO MAX INERTI 25 mm CLASSE DI CONTENUTO DI CLORURI CONFORME A UNI-EN 206-1 CONSISTENZA S4 TIPO CEMENTO CEM III/A-L 42.5R CONFORME A UNI-EN 197/1 RAPPORTO A/C 0.50
CALCESTRUZZO FONDAZIONE	CONFORME UNI-EN 206-1 CLASSE DI RESISTENZA MINIMA C25/30 CLASSE DI ESPOSIZIONE XC2 DIAMETRO MAX INERTI 25 mm CLASSE DI CONTENUTO DI CLORURI CONFORME A UNI-EN 206-1 CONSISTENZA S4 TIPO CEMENTO CEM III/A-L 42.5R CONFORME A UNI-EN 197/1 RAPPORTO A/C 0.55
CALCESTRUZZO MAGRO GETTO DI LIVELLAMENTO	CONFORME UNI-EN 206-1 CLASSE DI RESISTENZA MINIMA C12/15 CLASSE DI ESPOSIZIONE X0 DOSAGGIO 1.5 q CEM III/B-M 32.5R / mc
ACCIAIO PER C.A.	B450C SOGLIA DI SNERVAMENTO $f_{yk} \geq 450$ MPa

COPRIFERRO NETTO ARMATURA ORDINARIA	CONFORME UNI-EN 206-1 CLASSE DI RESISTENZA MINIMA C25/30 CLASSE DI ESPOSIZIONE XC2 DIAMETRO MAX INERTI 25 mm CLASSE DI CONTENUTO DI CLORURI CONFORME A UNI-EN 206-1 CONSISTENZA S4 TIPO CEMENTO CEM III/A-L 42.5R CONFORME A UNI-EN 197/1 RAPPORTO A/C 0.55
PRESCRIZIONI RELATIVE ALLE BARRE CORRENTI	<ul style="list-style-type: none"> Sovrapposizione minima = 50 diametri Alle estremità risvoltare le barre (90°)
PRESCRIZIONI RELATIVE ALLE STAFFE	<ul style="list-style-type: none"> La lunghezza del tratto piegato a 135° deve essere > 10 diametri
PRESCRIZIONI PER IL DIAMETRO DI MANDRINO D	<ul style="list-style-type: none"> Diametro barra ≤ 16 mm $\rightarrow D = 4$ diametri Diametro barra > 16 mm $\rightarrow D = 7$ diametri

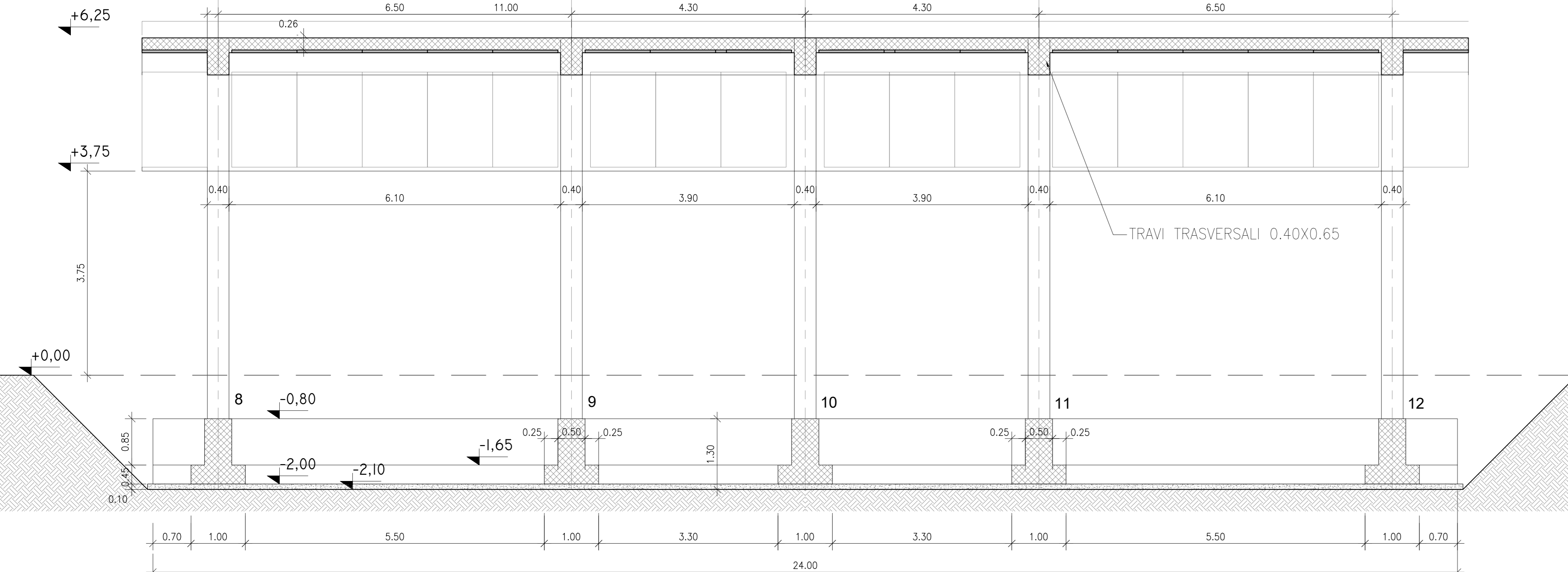
INCIDENZE ARMATURE
<ul style="list-style-type: none"> Travi di fondazione = 80 kg/mc Trave di copertura = 100 kg/mc Pilastri = 210 kg/mc

- Le quote sono espresse in metri se non espressamente indicato
- Prevedere calcestruzzo magro sp. 10 cm sotto le travi di fondazione

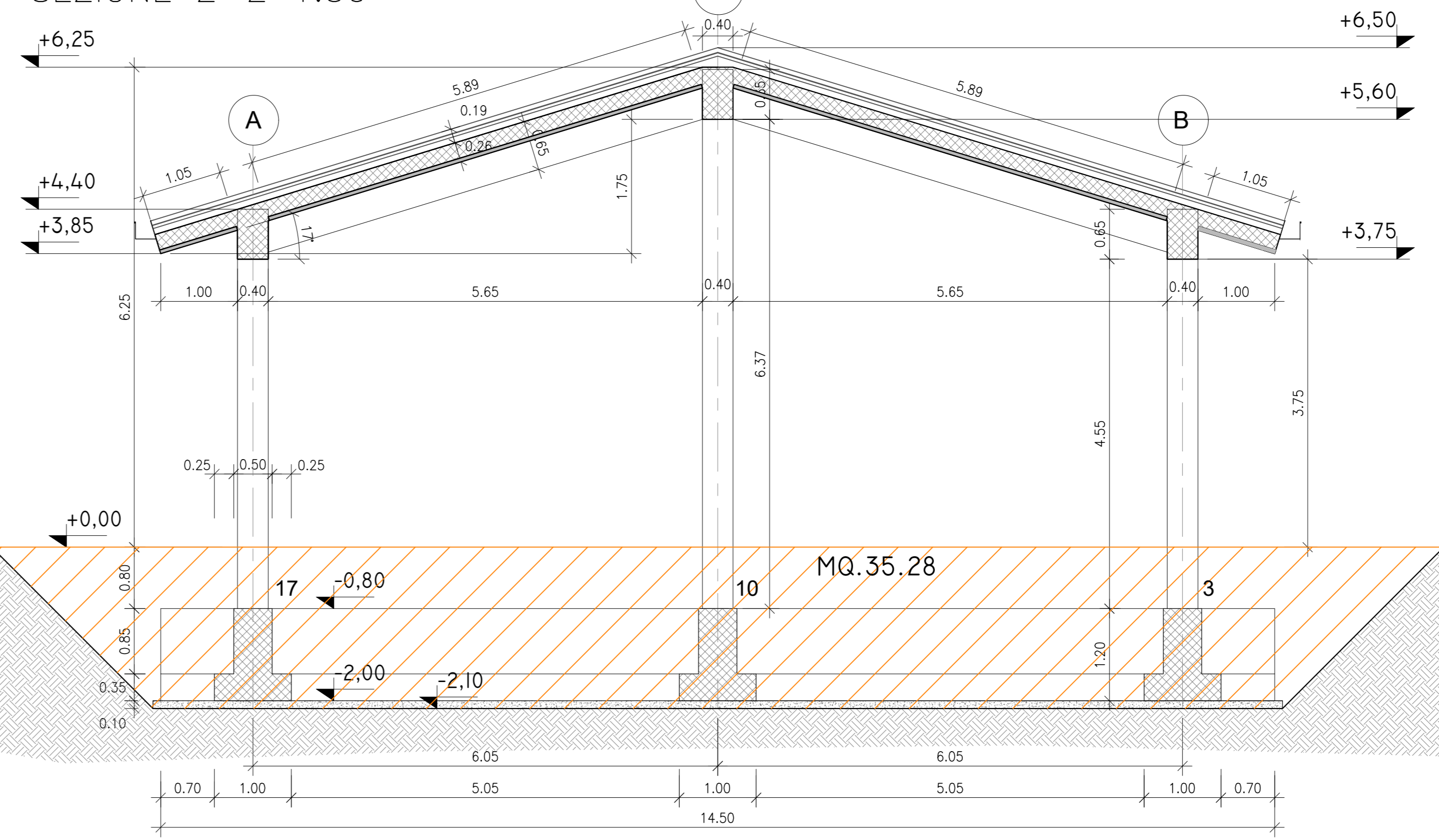
CARPENTERIA IMPALCATO DI COPERTURA 1:50



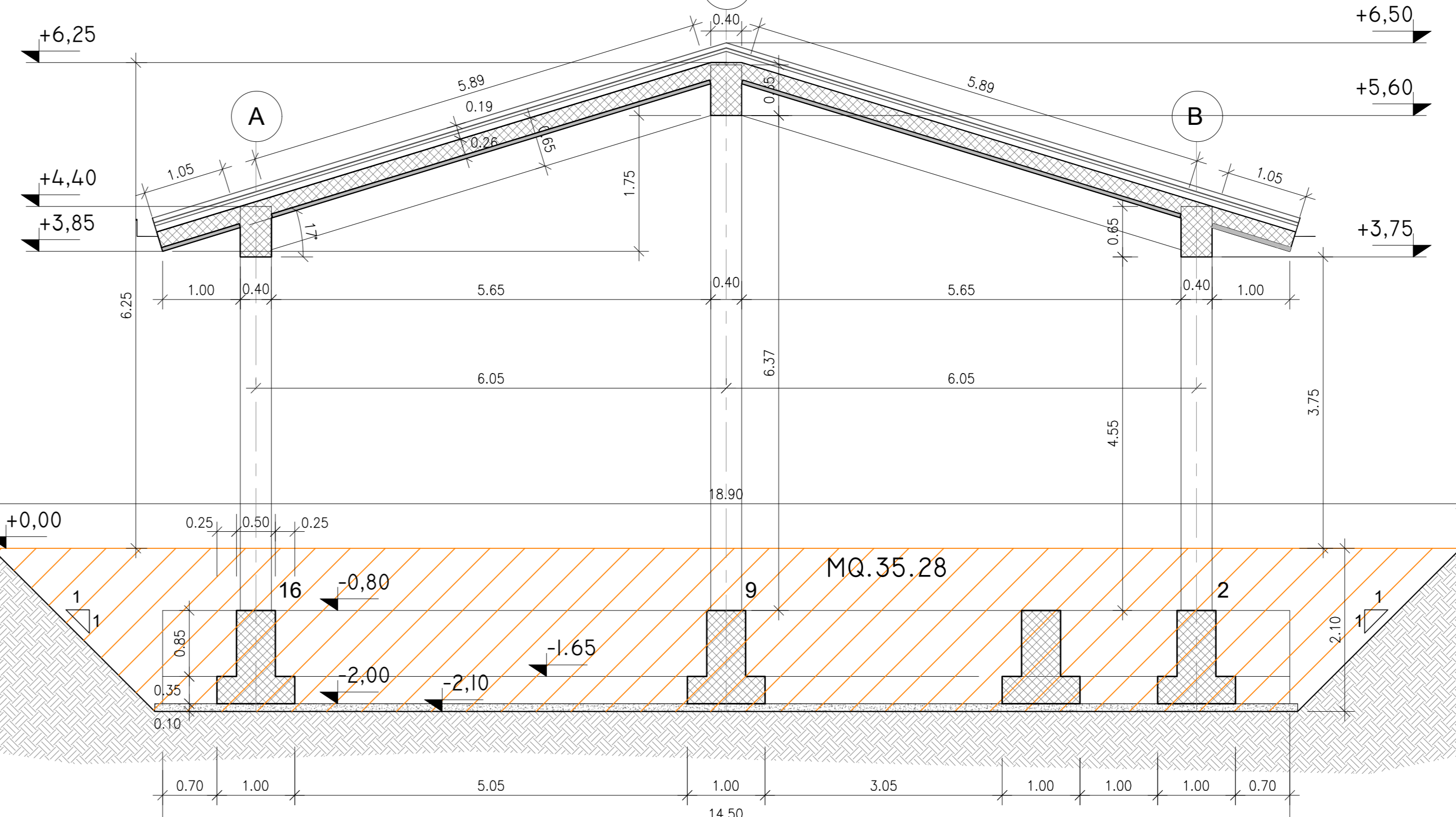
SEZIONE X-X 1:50



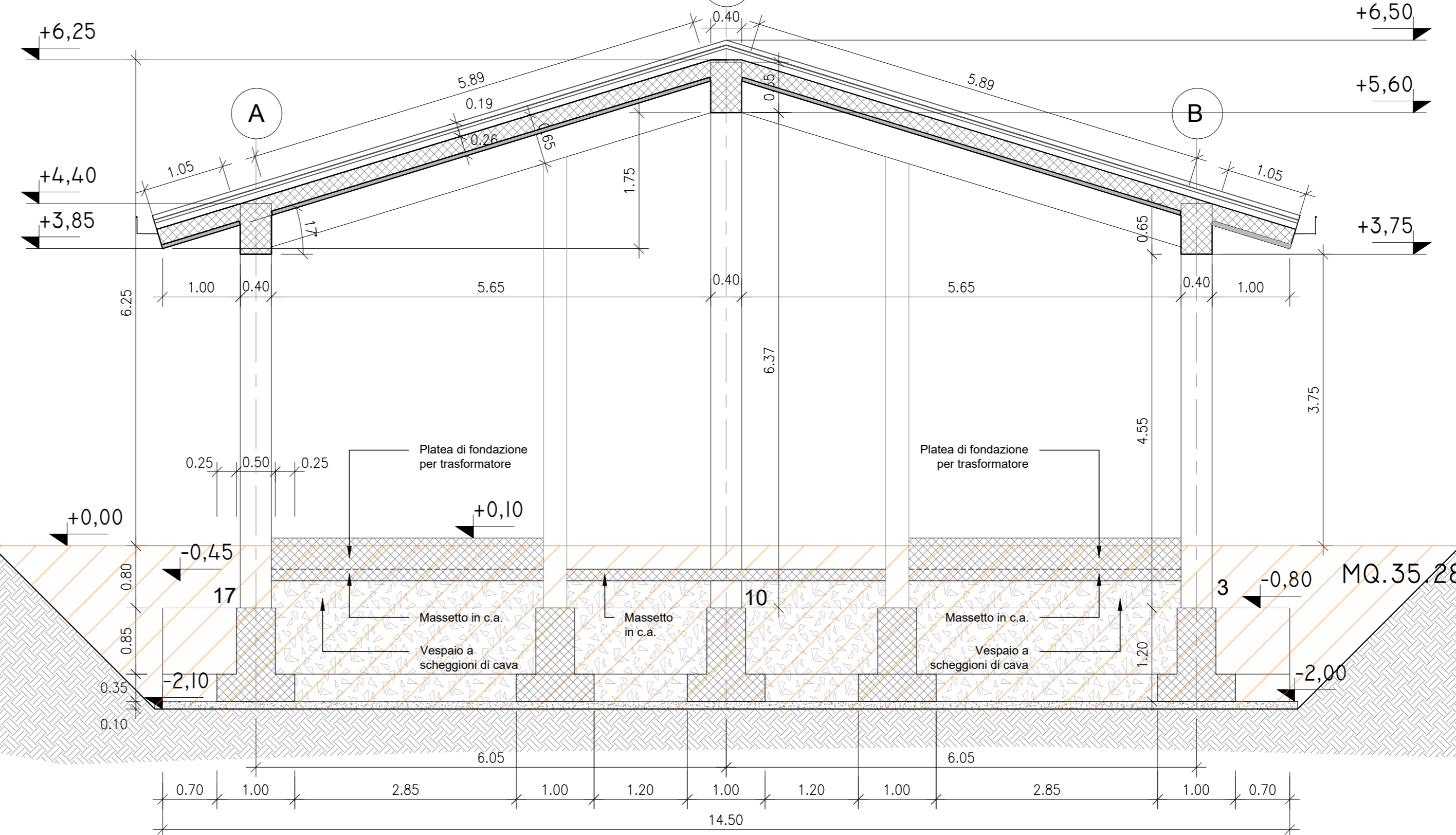
SEZIONE Z-Z 1:50



SEZIONE Y-Y 1:50



SEZIONE W-W 1:50



NOTA: All'interno della sezione W-W, per meglio far comprendere il posizionamento delle piattee di fondazione per i locali trafo dei trasformatori, è rappresentato anche il massetto in c.a. ed il riempimento sottostante in scheggi di cava. In merito ai pacchetti tecnologici relativi alle pavimentazioni e alle chiusure edilizie si rimanda agli elaborati specifici.

COMMITTENTE: **RFI** RETE FERROVIARIA ITALIANA GRUPPO FERROVIE DELLO STATO ITALIANE

PROGETTAZIONE: **ITALFERR** GRUPPO FERROVIE DELLO STATO ITALIANE

CUP: J74J22000170001

DIREZIONE TECNICA
S.O. ENERGIA E TRAZIONE ELETTRICA

PROGETTO DEFINITIVO
Elettrificazione Linea Cagliari - Oristano

Elaborati sottostazioni
Tipologico SSE MT - Pianta elevazione 1 di 2

COMMESSA	LOTTO	FASE	ENTE	TIPO DOC.	OPERA/DISCIPLINA	PROGR.	REV.
R	R	O	S	0	0	D	18
P	B	F	A	1	1	0	0
A							

Rev.	Descrizione	Redatto	Data	Verificato	Data	Approvato	Data	Autorizzato Data
A	EMISSIONE ESECUTIVA	S. Vignini	Giù. 2022	L. Pignone	Giù. 2022	F. Marina	Giù. 2022	O. Cusi Buffardi Giugno 2022

File: RR050018PFA1100002A - SSE MT Pianta elevazione 1 di 2.dwg n. Elab.: