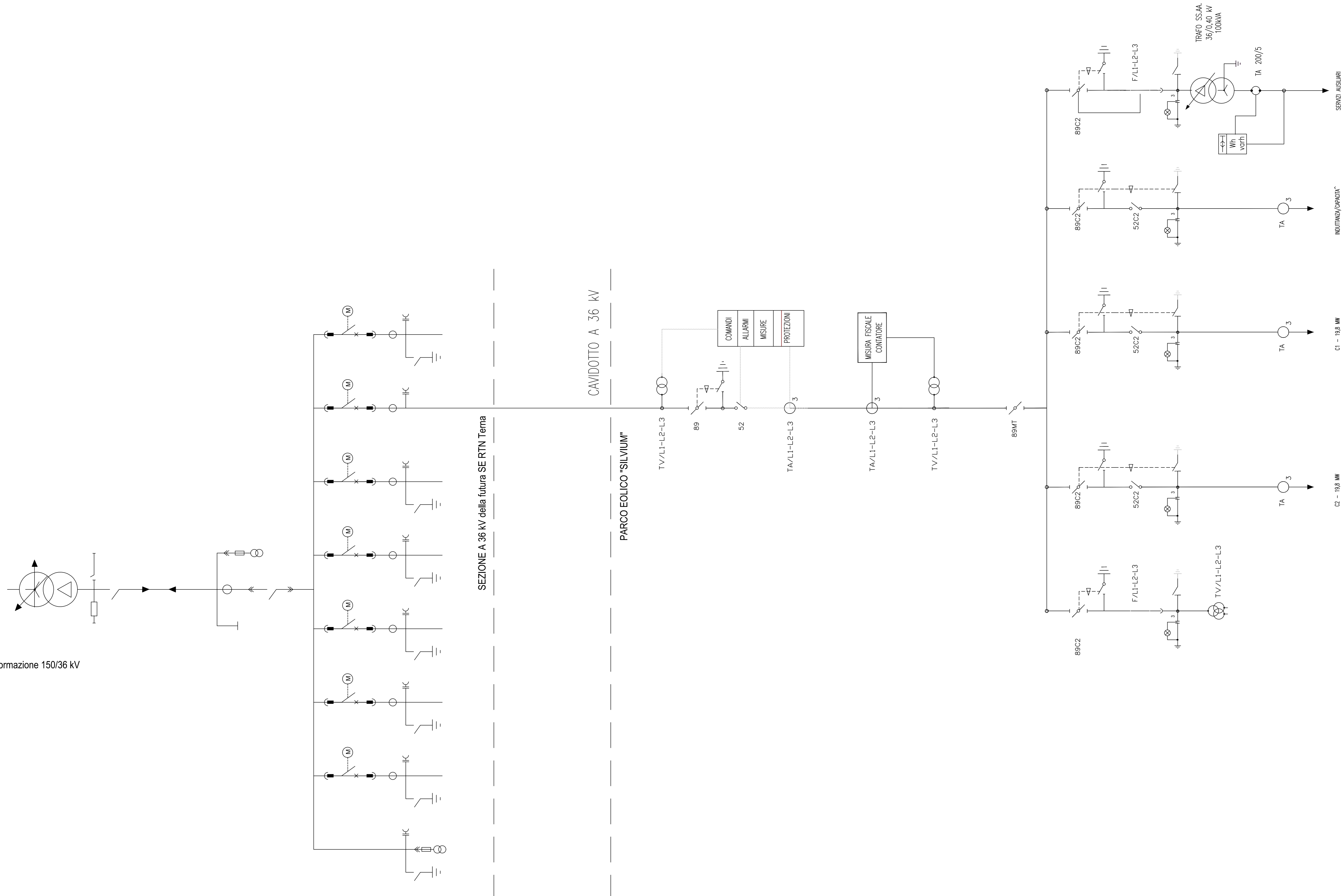


Trasformazione 150/36 kV



REGIONE PUGLIA
CITTA' METROPOLITANA DI BARI
COMUNI DI GRAVINA IN PUGLIA E ALTAMURA

AUTORIZZAZIONE UNICA EX D.LGS. 387/2003

Progetto Definitivo
Parco eolico "Silvium" e opere connesse

TITOLO ELABORATO

Schema di collegamento alla rete elettrica di distribuzione e trasmissione

CODICE ELABORATO

COMMESSA	FASE	ELABORATO	REV.
F0477	A	T15	A

Scala

—

Febbraio 2022	Prima emissione	MGP	GDS	OMA
DATA	DESCRIZIONE	REMATO	VERIFICATO	APPROVATO

PROponente

wpd
think energy

wpd Silvium s.r.l.
Corso d'Italia 83
00198 Roma (RM)
Tel: +39 06 960 353 01
wpdsilviumsr@legalmail.it
P.IVA. 16496431004

PROgettazione

F4 ingegneria srl
via Di Giara - Centro Direzionale, 85100 Potenza
Tel: +39 0971 1 944 797 - Fax: +39 0971 5 54 52
www.f4ingegneria.it - f4ingegneria@pec.it

Il Direttore Tecnico
(Ing. Giovanni Di Santo)

Società certificata secondo la norma UNI-EN ISO 9001:2015 per l'erogazione di servizi di ingegneria nei settori: civile, idraulica, acustica, energia, ambiente (settore IAF: 34).