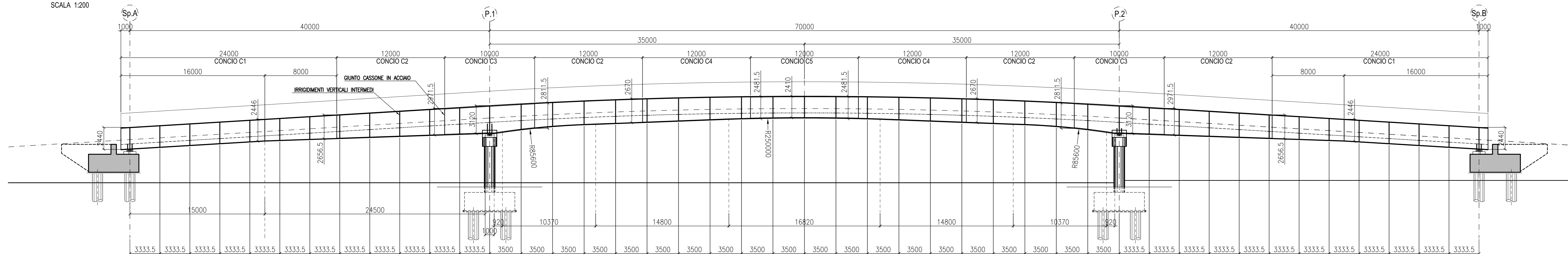


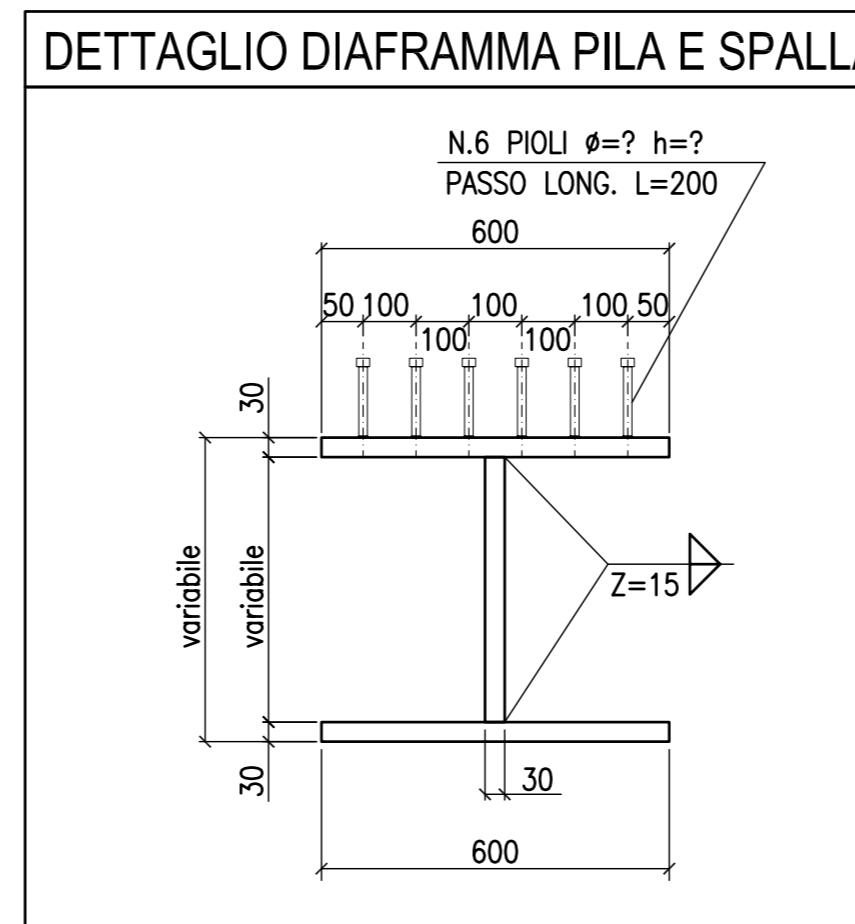
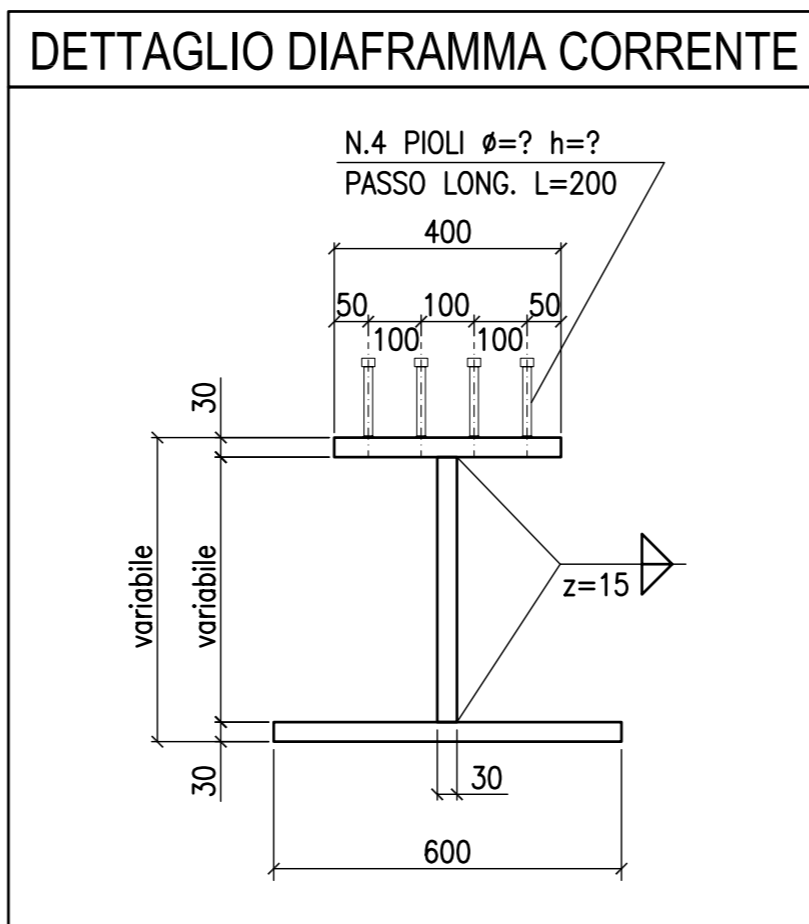
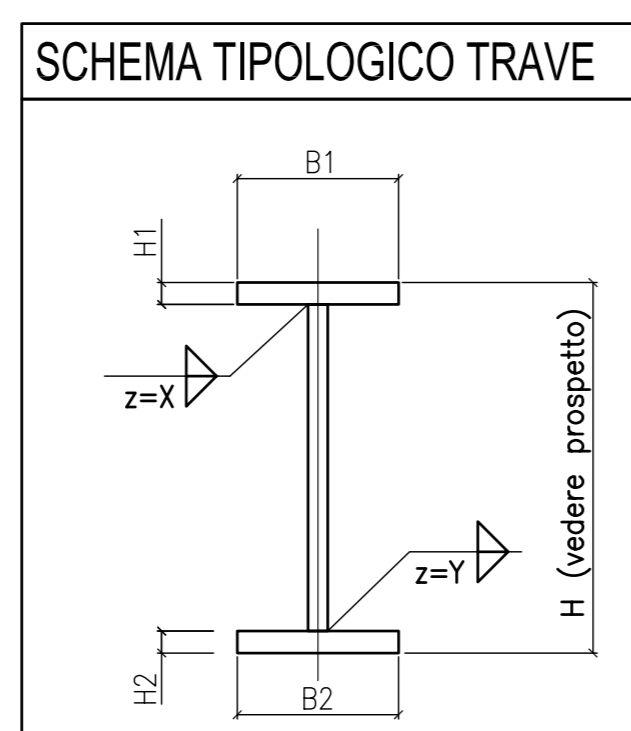
PROFILO LONGITUDINALE (in asse carreggiata)

SCALA 1:200



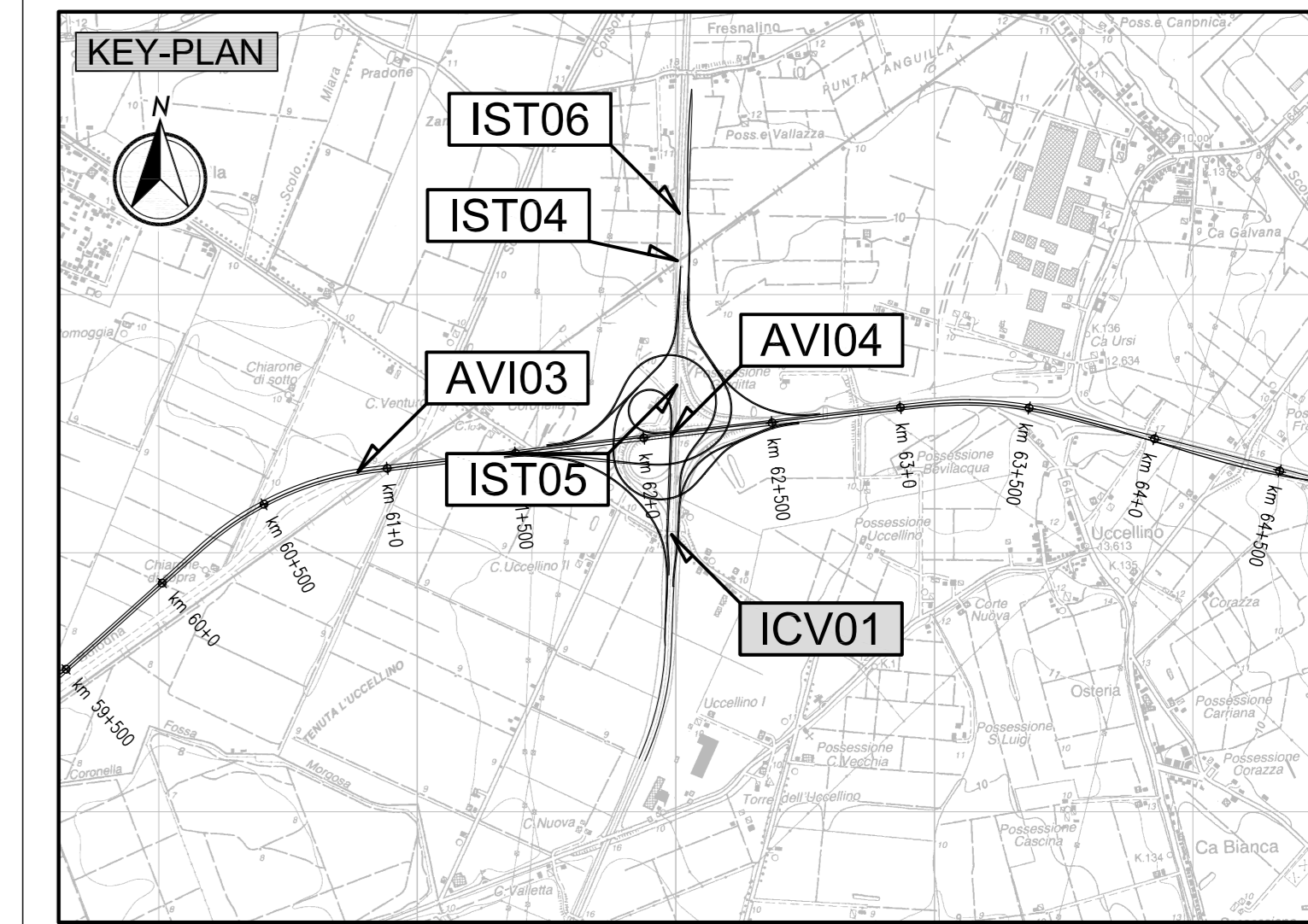
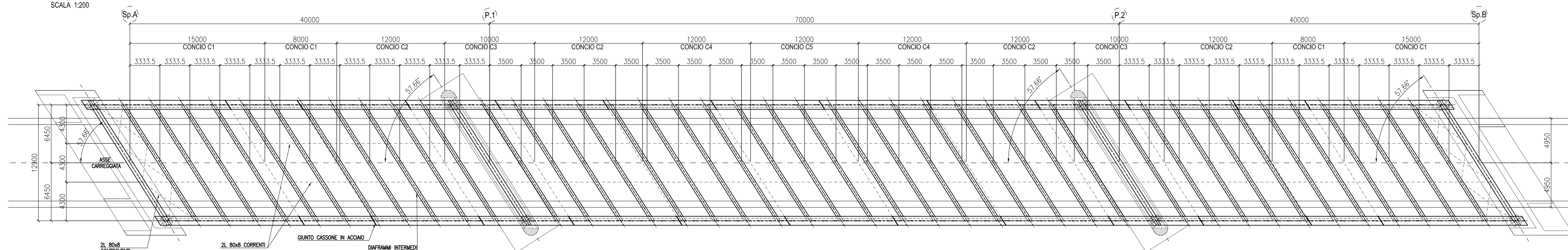
CARATTERISTICHE CONCI

CONCIO	PIATTABANDA SUPERIORE	PIATTABANDA INFERIORE	ANIMA	SALDATURE lato "z"			
TIPO	B1	H1	B2	H2	SP.	X	Y
C1	1000	50	1000	50	30	15	15
C2	1000	60	1000	60	30	15	15
C3	1000	80	1000	80	40	15	15
C4	1000	60	1000	60	40	15	15
C5	1000	70	1000	70	40	15	15



PLANIMETRIA

SCALA 1:200



LEGENDA

ELABORATI DI RIFERIMENTO

- PD_0_000_0000_0_OM_PP_01 "Planimetria di inquadramento e prospetti"

CARATTERISTICHE DEI MATERIALI

- PD_0_000_0000_0_GE_TB_01 "Tabella materiali e Classi di Esposizione Calcestruzzo"

NOTE

- Dimensioni espresse in mm.
- Quote altimetriche espresse in m.
- Angoli espressi in gradi sessagesimali

IL CONCESSIONARIO: Regione Emilia-Romagna, ARC

AUTOSTRADA REGIONALE CISPADANA DAL CASELLO DI REGGIOLO-ROLO SULLA A22 AL CASELLO DI FERRARA SUD SULLA A13

CODICE C.U.P. E81B0800060009

PROGETTO DEFINITIVO

ASSE AUTOSTRADALE (COMPRESIVO DEGLI INTERVENTI LOCALI DI COLLEGAMENTO VIARIO AL SISTEMA AUTOSTRADALE) OPERE STRUTTURALI

OPERE D'ARTE MAGGIORI - CAVALCAVIA SVINCOLI E INTERCONNESSIONI

ICV 01 - ADEGUAMENTO CAVALCAVIA VIA IMPERIALE

STRUTTURA IN ACCIAIO - COMPLESSIVO E DETTAGLI

IL PROGETTISTA: Ing. Antonello Mezzaluna, Autostrade Regionali

RESPONSABILE INTEGRAZIONE PRESTAZIONI SPECIALISTICHE: Ing. Emilio Salsi

IL CONCESSIONARIO: Autostrade Regionali

G									
F									
E									
D									
C									
B									
A	17.04.2012	EMISSIONE	Strata	Mezzaluna	Salsi				
<p>IDENTIFICAZIONE ELABORATO</p> <p>DATA: 17.04.2012</p> <p>DESCRIZIONE: Strada Mezzaluna Salsi</p> <p>SCALE: 1:5-200</p> <p>DATA: MAGGIO 2012</p>									