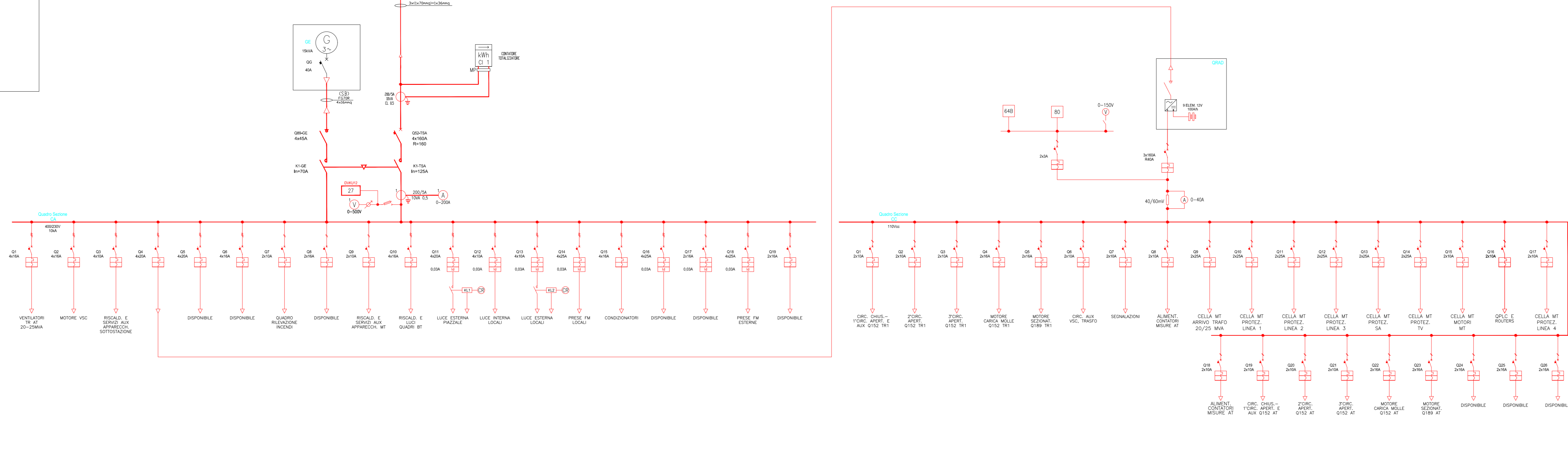


LEGGENDA					
Simboli	Apparecchiature	Funzioni di misura	Funzioni di protezione e regolazione	Descrizione	
	1510	INTERMUTATORE MORTALE AT	030	38	CONVERSIONE DA UNO A UNO TRASFORMATORE
	1518	SEZIONATORE DI LINEA AT	031	37	SEZIONATORE
	1519	SEZIONATORE DI LINEA AT	032	36	SEZIONATORE
	1520	SEZIONATORE DI LINEA AT	033	35	SEZIONATORE
	1521	SEZIONATORE DI LINEA AT	034	34	SEZIONATORE
	1522	SEZIONATORE DI LINEA AT	035	33	SEZIONATORE
	1523	SEZIONATORE DI LINEA AT	036	32	SEZIONATORE
	1524	SEZIONATORE DI LINEA AT	037	31	SEZIONATORE
	1525	SEZIONATORE DI LINEA AT	038	30	SEZIONATORE
	1526	SEZIONATORE DI LINEA AT	039	29	SEZIONATORE
	1527	SEZIONATORE DI LINEA AT	040	28	SEZIONATORE
	1528	SEZIONATORE DI LINEA AT	041	27	SEZIONATORE
	1529	SEZIONATORE DI LINEA AT	042	26	SEZIONATORE
	1530	SEZIONATORE DI LINEA AT	043	25	SEZIONATORE
	1531	SEZIONATORE DI LINEA AT	044	24	SEZIONATORE
	1532	SEZIONATORE DI LINEA AT	045	23	SEZIONATORE
	1533	SEZIONATORE DI LINEA AT	046	22	SEZIONATORE
	1534	SEZIONATORE DI LINEA AT	047	21	SEZIONATORE
	1535	SEZIONATORE DI LINEA AT	048	20	SEZIONATORE
	1536	SEZIONATORE DI LINEA AT	049	19	SEZIONATORE
	1537	SEZIONATORE DI LINEA AT	050	18	SEZIONATORE
	1538	SEZIONATORE DI LINEA AT	051	17	SEZIONATORE
	1539	SEZIONATORE DI LINEA AT	052	16	SEZIONATORE
	1540	SEZIONATORE DI LINEA AT	053	15	SEZIONATORE
	1541	SEZIONATORE DI LINEA AT	054	14	SEZIONATORE
	1542	SEZIONATORE DI LINEA AT	055	13	SEZIONATORE
	1543	SEZIONATORE DI LINEA AT	056	12	SEZIONATORE
	1544	SEZIONATORE DI LINEA AT	057	11	SEZIONATORE
	1545	SEZIONATORE DI LINEA AT	058	10	SEZIONATORE
	1546	SEZIONATORE DI LINEA AT	059	9	SEZIONATORE
	1547	SEZIONATORE DI LINEA AT	060	8	SEZIONATORE
	1548	SEZIONATORE DI LINEA AT	061	7	SEZIONATORE
	1549	SEZIONATORE DI LINEA AT	062	6	SEZIONATORE
	1550	SEZIONATORE DI LINEA AT	063	5	SEZIONATORE
	1551	SEZIONATORE DI LINEA AT	064	4	SEZIONATORE
	1552	SEZIONATORE DI LINEA AT	065	3	SEZIONATORE
	1553	SEZIONATORE DI LINEA AT	066	2	SEZIONATORE
	1554	SEZIONATORE DI LINEA AT	067	1	SEZIONATORE

Rif.	Descrizione
1	Sezionatore di Sbarra
2	Interruttore AT
3	Trasformatore di Corrente AT
4	Sezionatore di Linea
5	Trasformatore di Tensione AT
6	Portale Consegna a RTN
7	Colonnino Romprirata
8	Scalcatore di Sovratensione AT
9	Sbarra AT
10	Gruppo Elettrogeno 15 kVA
11	Trasformatore AT/mt



CITTA' DI BRINDISI

PROGETTO DEFINITIVO
Impianto fotovoltaico "Tuturano"
 della potenza di 67.66 MW in DC

COMITANTE:

TUTURANO SRL
 Via D'Adda 4/A, 36100 Brindisi (BR)
 P.IVA. 03533600744
 Tel. 0831 3409196/155

PROGETTAZIONE:

Studio Ingegneria
 Dott. Ing. Pietro Gallo
 Via Luigi Galvani 10, 36100 Brindisi (BR)
 P.IVA. 03533600744
 Tel. +39 0831 40151 - email: studiopingegneria@brindisi.it

PROGETTISTA:

Studio Ingegneria
 Dott. Ing. Pietro Gallo

PROGETTO DEFINITIVO

Data 1° emissione:	Redatto:	Verificato:	Approvato:	Scala:	Protocollo:
Settembre 2021	M.S.	R.R.	P.G.	-	BRS_SUK_01_006

Schema elettrico unifilare ATMT

Tavola: BRS_SUK_01_006
 Filename: BRS_SUK_01_006.dwg