



CITTA' DI BRINDISI

PROGETTO DEFINITIVO Impianto fotovoltaico "Tuturano" della potenza di 67,66 MW in DC

COMMITTENTE:



TUTURANO srl
Viale Duca d'Aosta, 51
39100 Bolzano (BZ)
P.IVA: 03033490214
Tel: 0039 3409196155

PROGETTAZIONE:



Dott. Ing. Pietro Gallo

Dott. Ing. Pietro Gallo
Via Luigi Einaudi II Traversa n°33 -88046- Lamezia Terme (CZ)
Tel +39 0968340161 e-mail: studio.ingegneria@hotmail.it

PROGETTISTA:

Dott. Ing. Pietro Gallo



PD

PROGETTO DEFINITIVO

TIPICO PALO DI ILLUMINAZIONE

Tavola:
BRS_SLK_02_014

Filename:
BRS_SLK_02_014.dwg

Data 1°emissione:

Settembre 2021

Redatto:

M.S.

Verificato:

R.R.

Approvato:

P.G.

Scala:

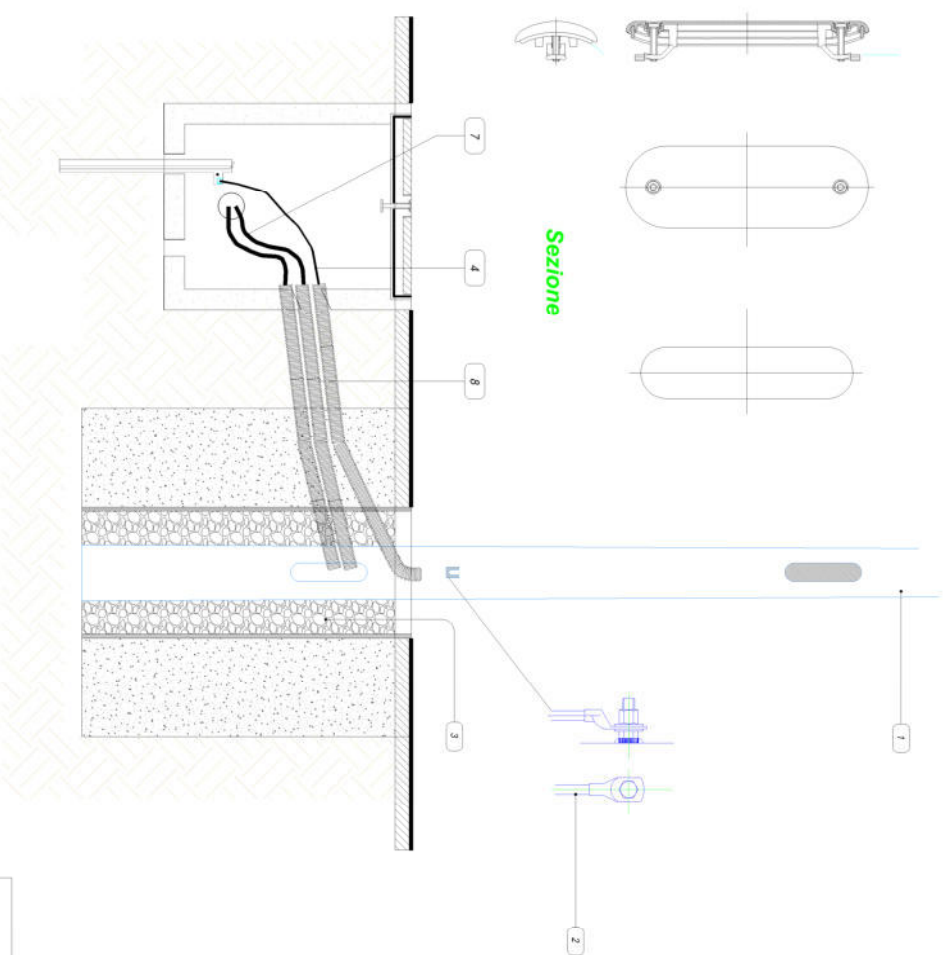
1:100

Protocollo

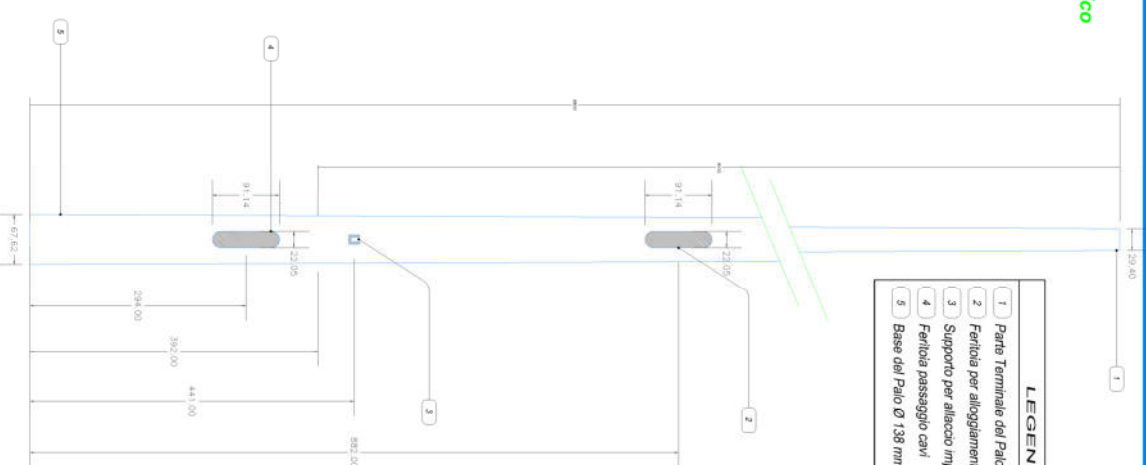
n° revisione

1
2
3
4

Particolari Conchiglia

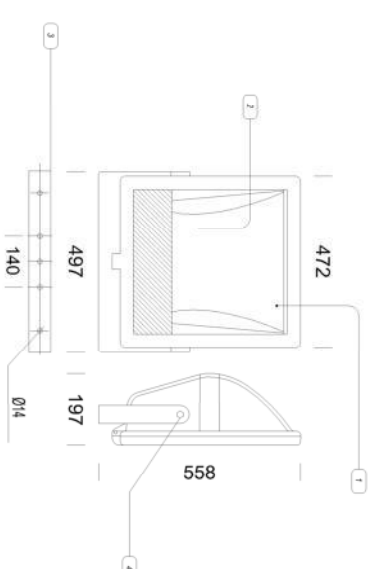


**Palo conico
8 m ft.**

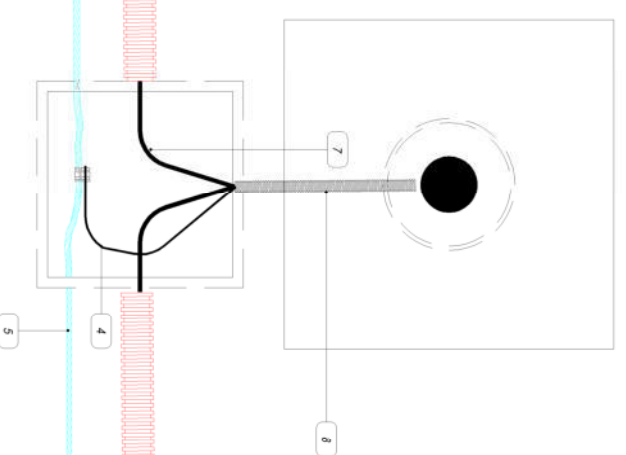


LEGENDA Palo	
1	Parte Terminale del Palo Ø60 mm
2	Feritico per alloggiamento conchiglia
3	Supporto per allaccio impianto di terra
4	Feritico passaggio cavi
5	Base del Palo Ø 138 mm

LEGENDA Proiettore	
1	Schermo in vetro
2	Lampada LED
3	Staffa di supporto
4	Regolazione inclinazione



Pianta



LEGENDA

- 1 Palo Illuminazione
- 2 Capocorda allaccio terra
- 3 Riempimento con cemento e ciottoli
- 4 Conduttore di Rame isolato Sp² 16 mmq
- 5 Treccia in rame nudo
- 6 Caviddato Corrigato
- 7 Cavo in entra-esci
- 8 Corrugati Flessibili:
1 Ø20 Corda G.V. 16 mmq
1 Ø40 Ingresso Cavo
1 Ø40 Uscita Cavo

LEGENDA

Nome Progetto
Studio Ingegneria
Dot. Ing. Pietro Gallo

Contributore
TUTURANO SRL

Nome elaborato:
TIPOCO PALO ILLUMINAZIONE
Data: Luglio 2019
Scala: 1:100

N°	Rev.	Red.	Contr.	Appr.	Data