

Vista ante operam

1 - Massena Torre Rossa



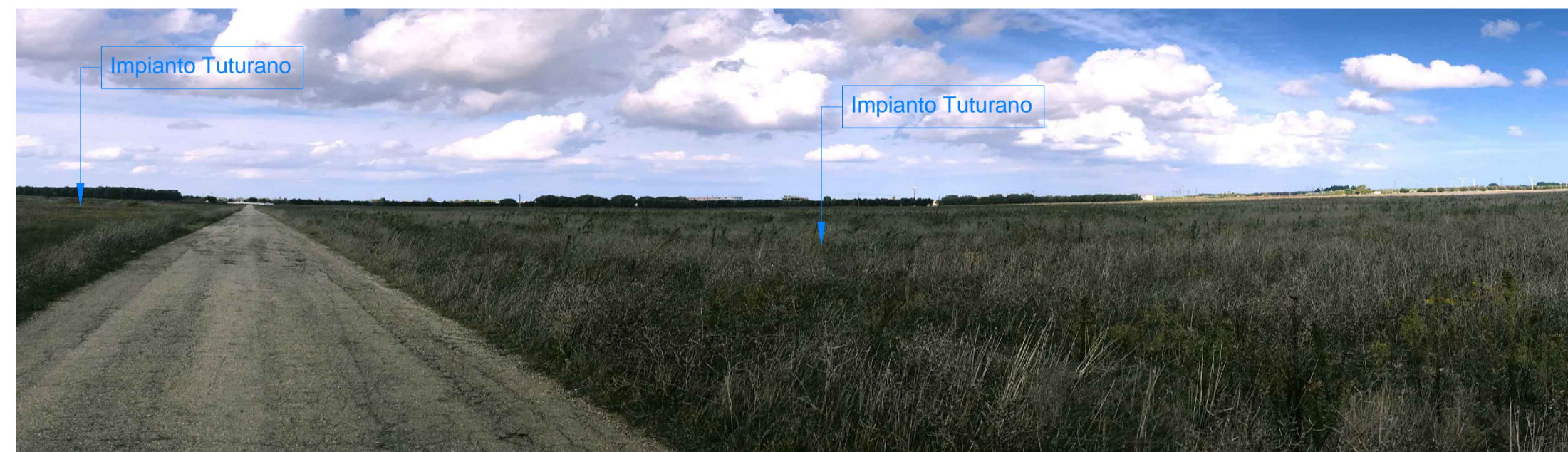
2 - Viabilità di accesso



3 - Massena Bardi Vecchi - verso sud



4 - Massena Bardi Vecchi - verso Nord



5 - Massena Scorsanara



6 - Massena Le Forche



Vista post operam

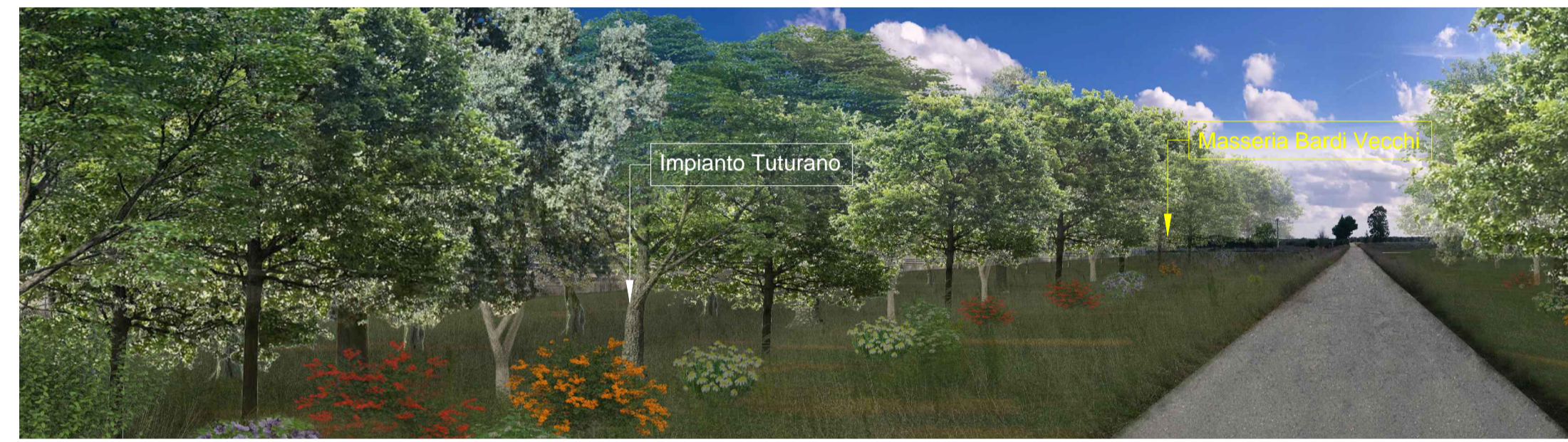
1 - Massena Torre Rossa



2 - Viabilità di accesso



3 - Massena Bardi Vecchi - verso sud



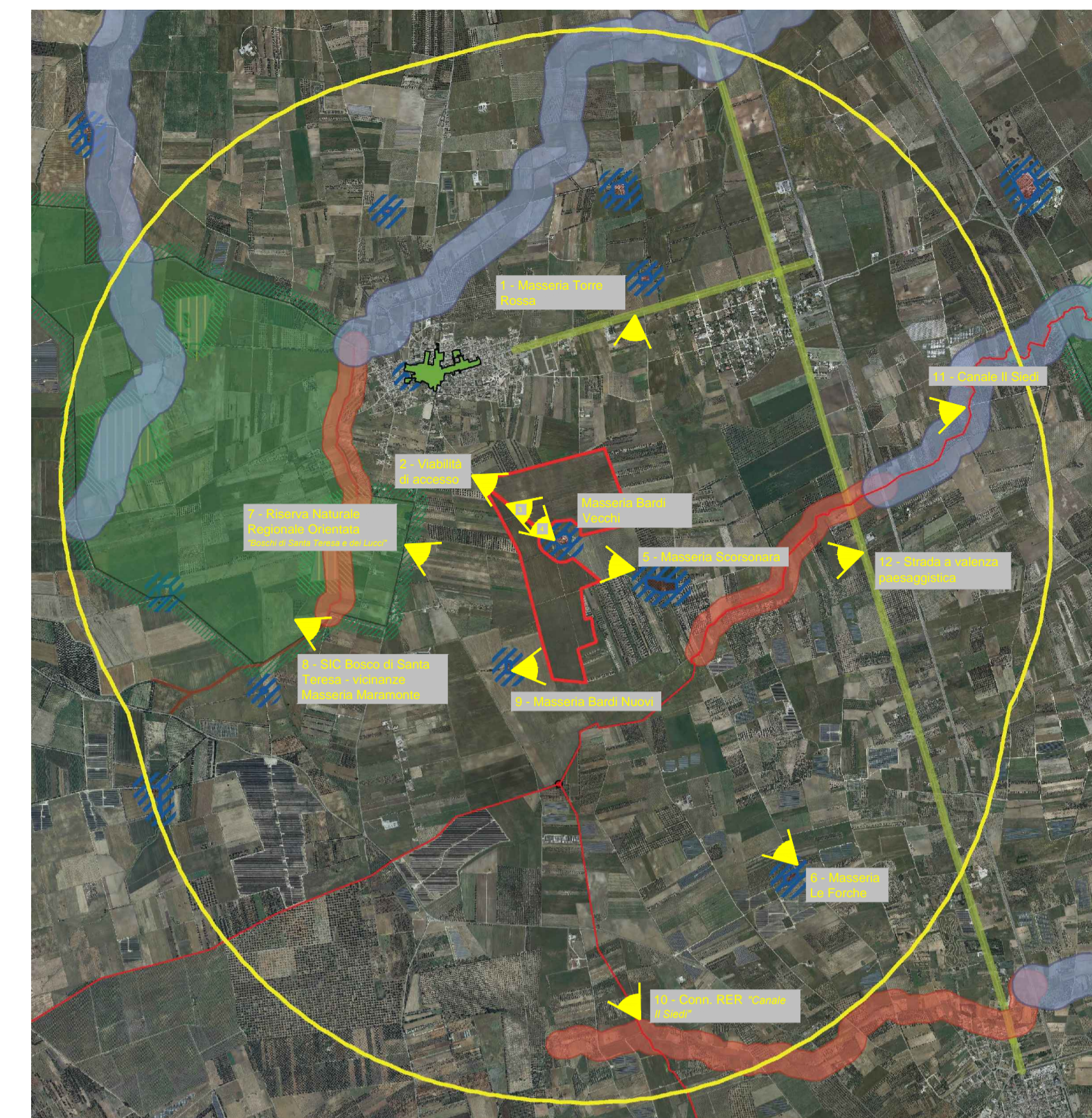
4 - Massena Bardi Vecchi - verso Nord



5 - Massena Scorsanara



6 - Massena Le Forche



LEGENDA

- Perimetro impianto fotovoltaico
- Area di indagine d=3km

Are sottoposte a tutela dal PPTR

- 6.1.1 Componenti geomorfologiche**
 - UCP - Versanti
 - UCP - Doline
 - UCP - Grotte
 - UCP - Sassi
 - UCP - Sassi (100m)
 - UCP - Sassi (200m)
 - UCP - Sassi (300m)
 - UCP - Sassi (400m)
 - UCP - Sassi (500m)
 - UCP - Sassi (600m)
 - UCP - Sassi (700m)
 - UCP - Sassi (800m)
 - UCP - Sassi (900m)
 - UCP - Sassi (1000m)
- 6.1.2 Componenti idrologiche**
 - UCP - Fiumi
 - UCP - Torrenti
 - UCP - Fiumi (100m)
 - UCP - Fiumi (200m)
 - UCP - Fiumi (300m)
 - UCP - Fiumi (400m)
 - UCP - Fiumi (500m)
 - UCP - Fiumi (600m)
 - UCP - Fiumi (700m)
 - UCP - Fiumi (800m)
 - UCP - Fiumi (900m)
 - UCP - Fiumi (1000m)
- 6.2.1 Componenti botanico-vegetazionali**
 - UCP - Boschi
 - UCP - Boschi (100m)
 - UCP - Boschi (200m)
 - UCP - Boschi (300m)
 - UCP - Boschi (400m)
 - UCP - Boschi (500m)
 - UCP - Boschi (600m)
 - UCP - Boschi (700m)
 - UCP - Boschi (800m)
 - UCP - Boschi (900m)
 - UCP - Boschi (1000m)
- 6.2.2 Componenti delle aree protette e dei siti naturalistici**
 - UCP - Parchi e riserve
 - UCP - Parchi (100m)
 - UCP - Parchi (200m)
 - UCP - Parchi (300m)
 - UCP - Parchi (400m)
 - UCP - Parchi (500m)
 - UCP - Parchi (600m)
 - UCP - Parchi (700m)
 - UCP - Parchi (800m)
 - UCP - Parchi (900m)
 - UCP - Parchi (1000m)
- 6.2.3 Componenti culturali e insediative**
 - UCP - Beni culturali
 - UCP - Beni culturali (100m)
 - UCP - Beni culturali (200m)
 - UCP - Beni culturali (300m)
 - UCP - Beni culturali (400m)
 - UCP - Beni culturali (500m)
 - UCP - Beni culturali (600m)
 - UCP - Beni culturali (700m)
 - UCP - Beni culturali (800m)
 - UCP - Beni culturali (900m)
 - UCP - Beni culturali (1000m)

CITTA' DI BRINDISI

REGIONE PUGLIA

Impianto agrovoltaico "Tuturano"
della potenza di 67,66 MW in DC
PROGETTO DEFINITIVO

COMMITTENTE:
TUTURANO SRL
TUTURANO srl
Viale Duca d'Acosta, 51
39100 Bolzano (BZ)
P.IVA: 03033490214
Tel: 0039 3409196155

PROGETTAZIONE:
TEKNE SOCIETA' DI INGEGNERIA
TEKNE srl
Via Vincenzo Gobetti, 11 - 78123 ANDRIA
Tel +39 0883 552714 - 552841 - Fax +39 0883 552915
www.gruppoitekne.it - e-mail: contatti@gruppoitekne.it

PROGETTISTA:
Dott. Ing. Renato Pertuso
(Direttore Tecnico)

LEGALE RAPPRESENTANTE:
dott. Renato Mansi

CONSULENTE:
ATECH SOCIETA' DI INGEGNERIA
ATECH S.p.A. - 4985
Via S. Maria Maddalena, 10 - 50139 AREZZO (AR)
Tel +39 0573 498511 - Fax +39 0573 498512
www.atech.it - e-mail: info@atech.it

DIRETTORE TECNICO:
Dott. Ing. Orazio Tricarico
Dott.ssa SC. *Attecollieri*

PD

SIMULAZIONI FOTOGRAFICHE ANTE E POST OPERAM

Tavola:
RE06-TAV.12

Data 1° emissione: Settembre 2021	Redatto: G. TRICARICO	Verificato: G. PERTUSO	Approvato: R. PERTUSO	Scala: VARIA	Protocollo Tekne: TKA526
---	--------------------------	---------------------------	--------------------------	-----------------	-----------------------------