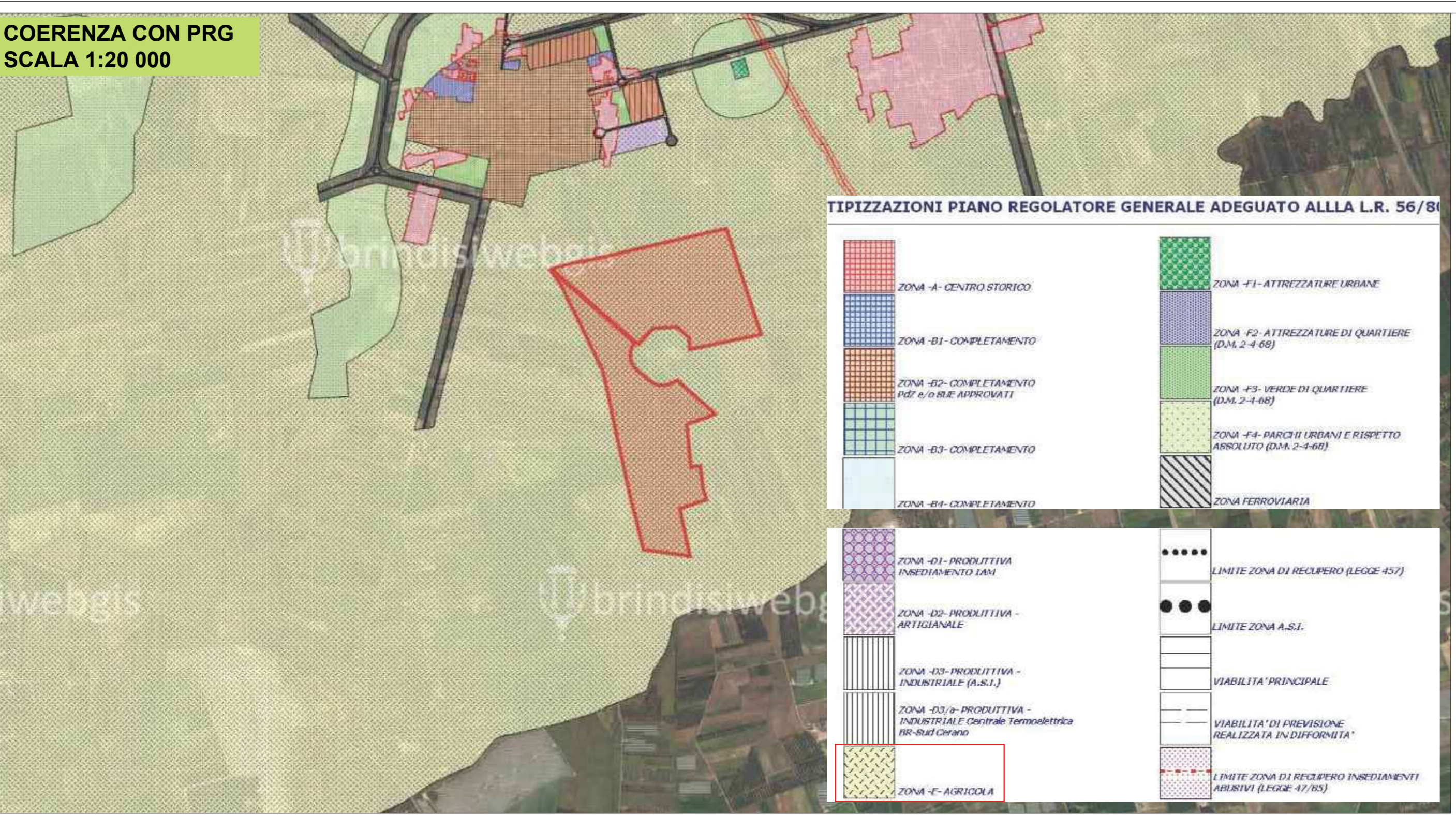


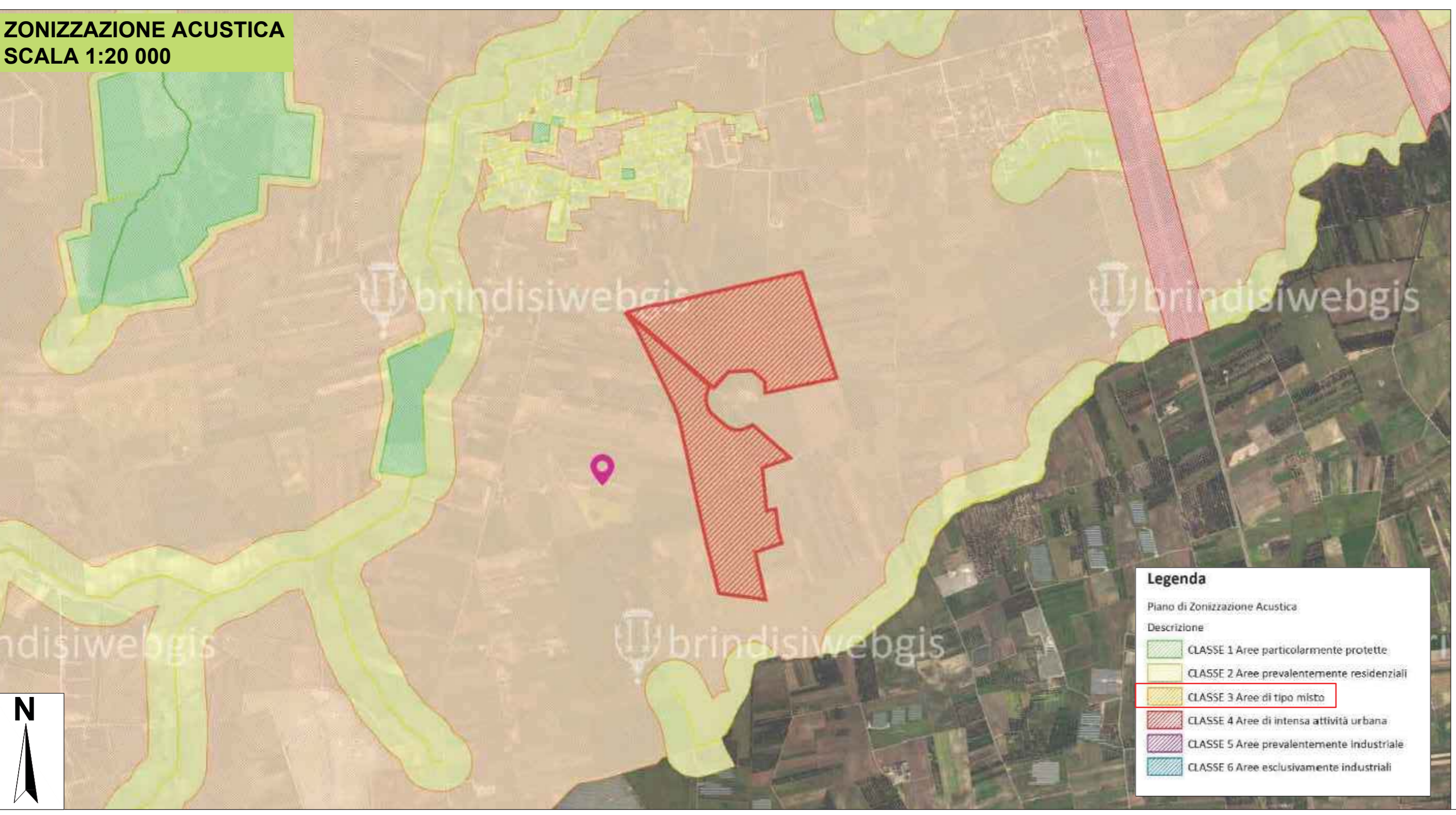
**COERENZA CON PRG**  
**SCALA 1:20 000**



**TIPIZZAZIONI PIANO REGOLATORE GENERALE ADEGUATO ALLA L.R. 56/80**

	ZONA -A- CENTRO STORICO		ZONA -F1- ATTREZZATURE URBANE
	ZONA -B1- COMPLETAMENTO		ZONA -F2- ATTREZZATURE DI QUARTIERE (D.M. 2-4-68)
	ZONA -B2- COMPLETAMENTO PER E/O RUE APPROVATI		ZONA -F3- VERDE DI QUARTIERE (D.M. 2-4-68)
	ZONA -B3- COMPLETAMENTO		ZONA -F4- PARCHI URBANI E RISPETTO ASSOLUTO (D.M. 2-4-68)
	ZONA -B4- COMPLETAMENTO		ZONA FERROVIARIA
	ZONA -D1- PRODUTTIVA INSEDIAMENTO IANI		LIMITE ZONA DI RECUPERO (LEGGE 457)
	ZONA -D2- PRODUTTIVA - ARTIGIANALE		LIMITE ZONA A.S.I.
	ZONA -D3- PRODUTTIVA - INDUSTRIALE (A.S.I.)		VIABILITA' PRINCIPALE
	ZONA -D3/b- PRODUTTIVA - INDUSTRIALE Centrale Termoelettrica BR-Sud Cerano		VIABILITA' DI PREVISIONE REALIZZATA IN DIFFORNITA'
	ZONA -E- AGRICOLA		LIMITE ZONA DI RECUPERO INSEDIAMENTI ABUSIVI (LEGGE 47/85)

**ZONIZZAZIONE ACUSTICA**  
**SCALA 1:20 000**



**Legenda**

Piano di Zonizzazione Acustica

Descrizione:

	CLASSE 1 Aree particolarmente protette
	CLASSE 2 Aree prevalentemente residenziali
	CLASSE 3 Aree di tipo misto
	CLASSE 4 Aree di intensa attività urbana
	CLASSE 5 Aree prevalentemente industriale
	CLASSE 6 Aree esclusivamente industriali



**CITTA' DI BRINDISI**  
**REGIONE PUGLIA**

**Impianto agrovoltaico "Tuturano"**  
della potenza di 67,66 MW in DC  
**PROGETTO DEFINITIVO**

COMMITTENTE:  
 **TUTURANO SRL**  
TUTURANO srl  
Viale Duca d'Aosta, 51  
39100 Bolzano (BZ)  
P.IVA: 03033490214  
Tel: 0039 3409196155

PROGETTAZIONE:  
 **TEKNE** SOCIETA' DI INGEGNERIA  
TEKNE srl  
Via Vincenzo Gioberti, 11 - 76123 ANDRIA  
Tel +39 0883 553714 - 552841 - Fax +39 0883 552915  
www.gruppotekne.it e-mail: contatti@grupppotekne.it

PROGETTISTA:  
Dott. Ing. Renato Pertuso  
(Direttore Tecnico)

LEGALE RAPPRESENTANTE:  
dott. Renato Mansi

CONSULENTI:  
 **TECH** SOCIETA' DI INGEGNERIA & SERVIZI PER L'INGEGNERIA  
INGEGNERE ORAZIO MARIAGRAZIA FRACCALVIERI  
Sez. A - 4985  
DIRETTORE TECNICO:  
Dott. Ing. Orazio Fraccalvieri  
Dott.ssa SC. Nat. Mariagrazia Fraccalvieri

**PD** **PIANIFICAZIONE COMUNALE** Tavola: **RE06-TAV.5**  
PROGETTO DEFINITIVO

Data 1ª emissione: <b>Settembre 2021</b>	Redatto: O. TRICARICO	Verificato: G. PERTOSO	Approvato: R. PERTOSO	Scala: 1:20 000	Protocollo Tekne:  TKA526
1					
2					
3					
4					