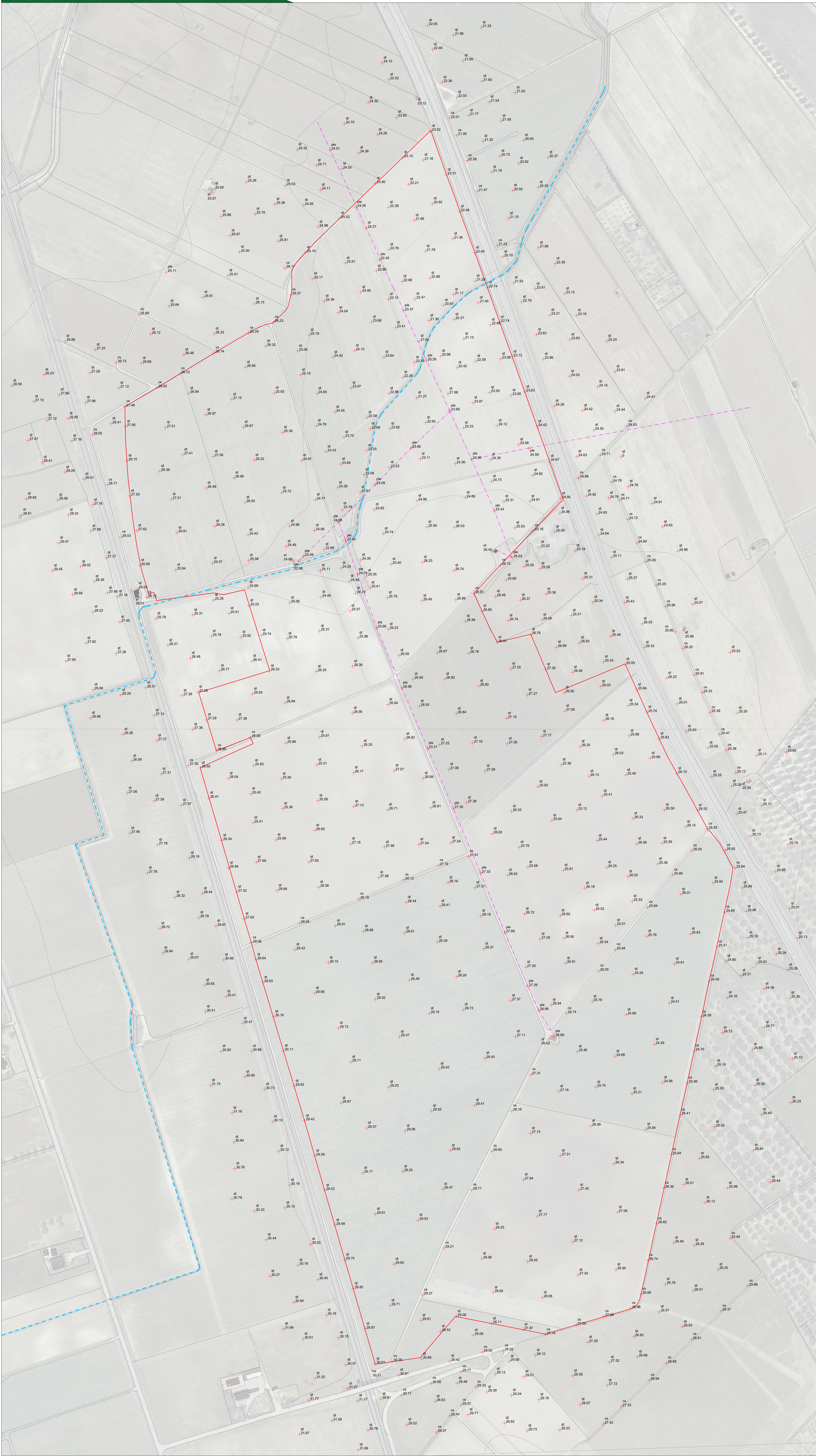


Rilievo planoaltimetrico del campo fotovoltaico - Scala 1:2000

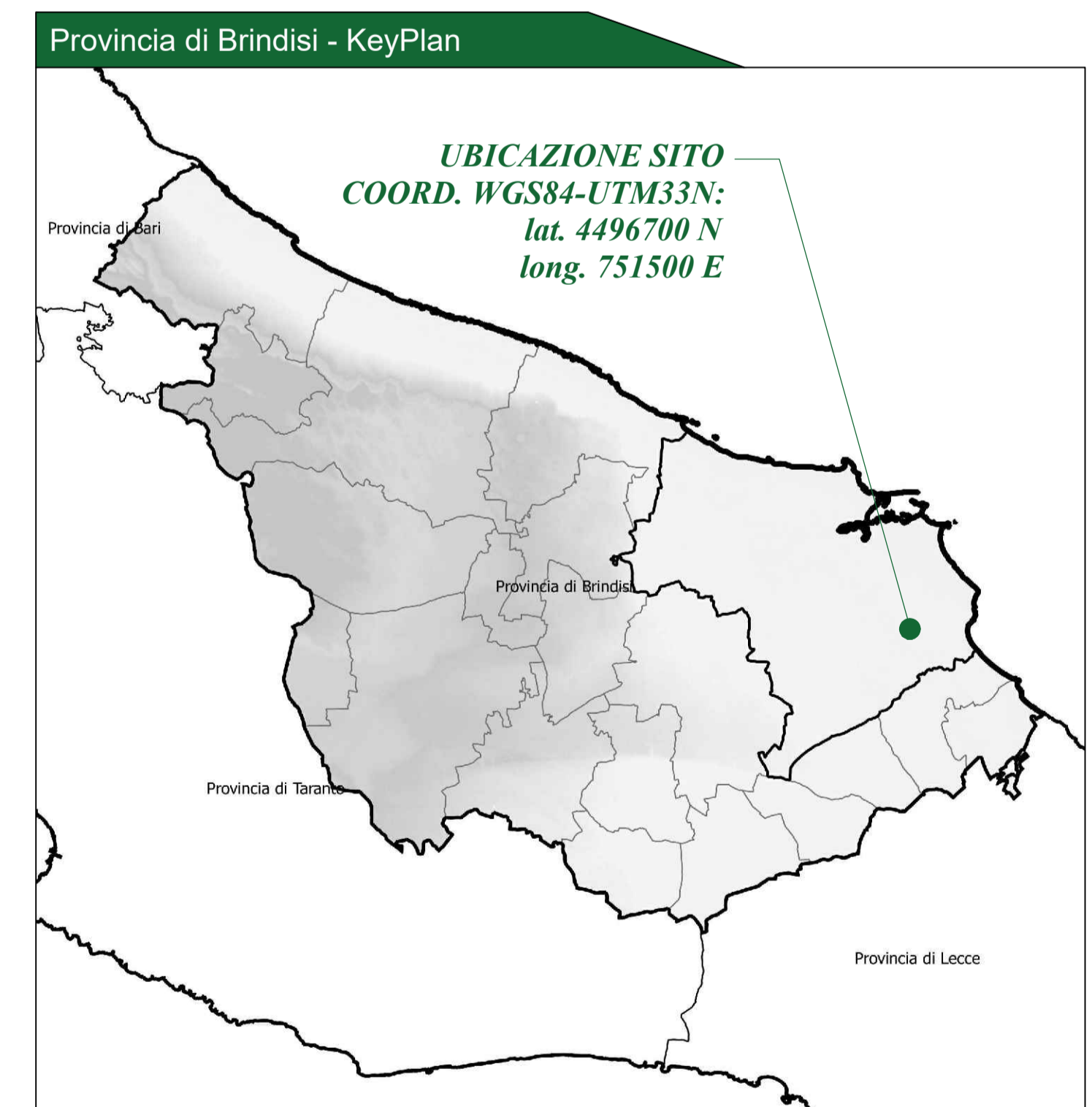


Legenda generale

- Area di intervento (perimetro catastale su base CTR)
- Linea elettrica aerea MT
- Linea elettrica aerea AT
- Recinzione Stazione Elettrica Tema
- Percorso reticolo idraulico
- Quota rilevata con strumento GPS marca TOPCON modello HIPER-V

qt = quota misurata entro terreno agricolo terreno
 cs = quota misurata in corrispondenza di ciglio stradale
 ple = quota misurata in corrispondenza di palificati appartenenti a linee elettriche aeree
 sf = quota misurata in corrispondenza di spigoli di fabbricato
 sr = quota misurata in corrispondenza di spigoli di recinzioni
 pa rec = quota misurata in parallelo a muri di recinzione

Rilievo planoaltimetrico della stazione di elevazione - Scala 1:1000



CITTA' DI BRINDISI
GIUGLIA

Impianto agrovoltaico "Ricchiuti"
 della potenza di 69,31 MW in DC
PROGETTO DEFINITIVO

COMITENTE:
RICCHIUTI SRL
 Via Duca d'Acosta, 51
 34100 Bolzano (BZ)
 P.IVA. 03338020174
 Tel. 0471 940196195

PROGETTAZIONE:
TEKNE SOCIETA' DI INGEGNERIA
 TEKNE srl
 Via Trento 6/8, 11 - 10123 AOSTA
 Tel. +39 011 52714 - 52361 - Fax +39 011 52715
 www.progettazione.it

PROGETTISTA:
 Dott. Ing. Renato Perleto
 (Direttore Tecnico)

LEGALE RAPPRESENTANTE:
 dott. Enrico More

PD **RILIEVI PLANOALTIMETRICI**
 Area impianto fotovoltaico
 Area stazione di elevazione

Tavola: **AR02.2**
 File name: **PROGETTO DEFINITIVO**

DATA FORMAZIONE	Redatto:	Verificato:	Approvato:	Scala:	Protocollo Tecnico:
Settembre 2021	di nome	di cognome	di nome	1:2000 1:1000	

TKA539