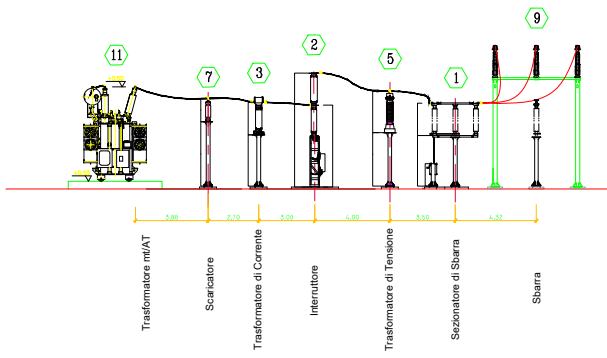


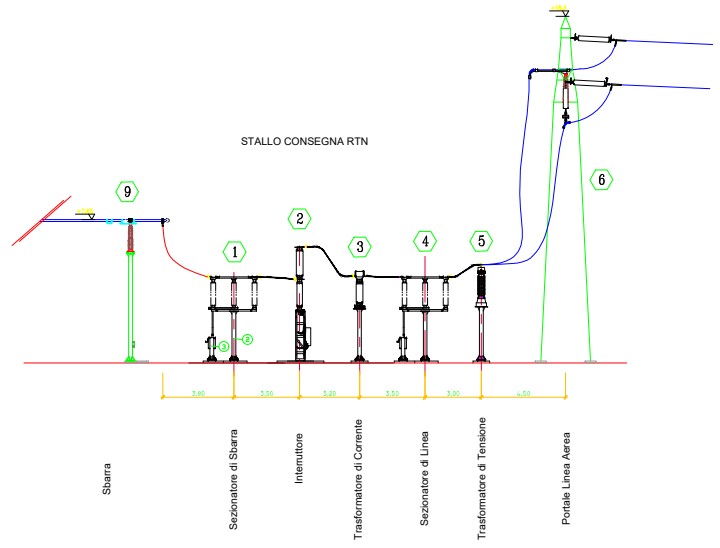
LEGENDA Edifici e opere civili	
Rif.	Descrizione Edificio
1	Cancello Ingresso
2	Area di Manovra
3	Atuola
4	Piattaforme alla Stazione
5	Locali tecnici MT e Protezioni AT di pertinenza singolo autoprotettore
6	Locale Tecnico Stato consegna a RTN
7	Area Quadro all'aperto
8	Muro Parafulmine
9	Vasca Raccolta Olio

LEGENDA Apparecchiature Elettromeccaniche	
Rif.	Descrizione
1	Sezionatore di Sbarra
2	Interruttore AT
3	Trasformatore di Corrente AT
4	Sezionatore di Linea
5	Trasformatore di Tensione AT
6	Portale Consegna a RTN
7	Colonnino Rompiarota
8	Scaricatore di Sovratensione AT
9	Sbarra AT
10	Gruppo Elettrogeno 15 kVA
11	Trasformatore AT/MT

SEZIONE STALLO PRODUTTORE



STALLO CONSEGNA RTN



COMITENTE: **RICCHIUTI SRL**
 Via Roma, 41 - 03012 Brindisi (CT) - Italia
 P.IVA: 03038001014 - Tel: 0773 344910/101

PROGETTAZIONE: **Studio Ingegneria**
 Via del Lavoro, 108 - 03012 Brindisi (CT) - Italia
 P.IVA: 03038001014 - Tel: 0773 344910/101

PROGETTISTA: **DR. ING. PIERLUIGI**
 (Professional Engineer Seal)

PD IDATA ELETTROMECCANICA STAZIONE PRODUTTORE
 Titolo: **ERS_RL_CU_001**
 File Name: **ERS_RL_CU_001.dwg**

DATA	DESCRIZIONE	REDAZIONE	VERIFICA	APPROVAZIONE	SCALE	PRODOTTORE
11/11/2019	05	DR	DR	DR	1:500	
12/11/2019						
13/11/2019						