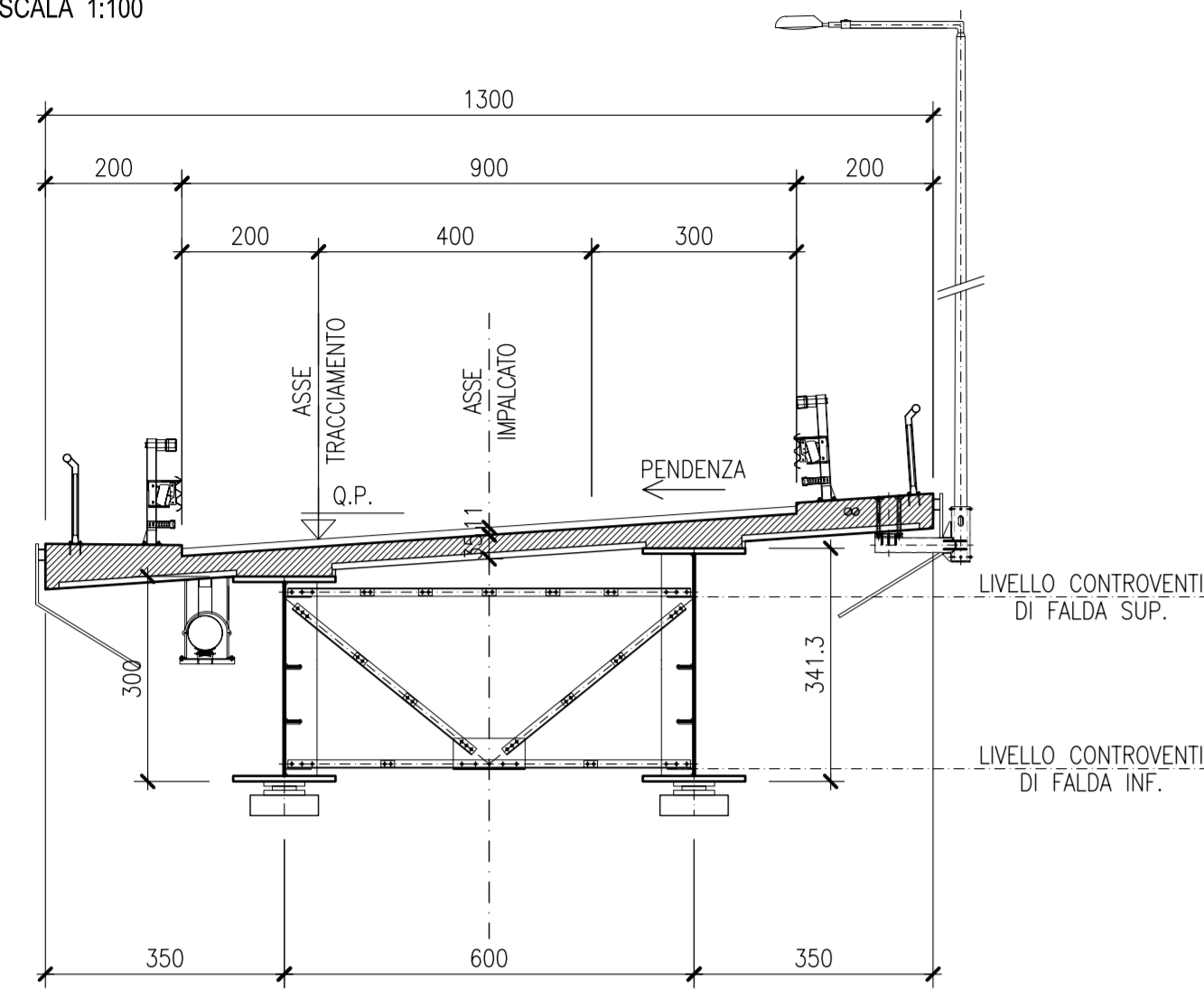


SEZIONE TRASVERSALE TIPICA (H. trave min= 300cm)

CARPENTERIA

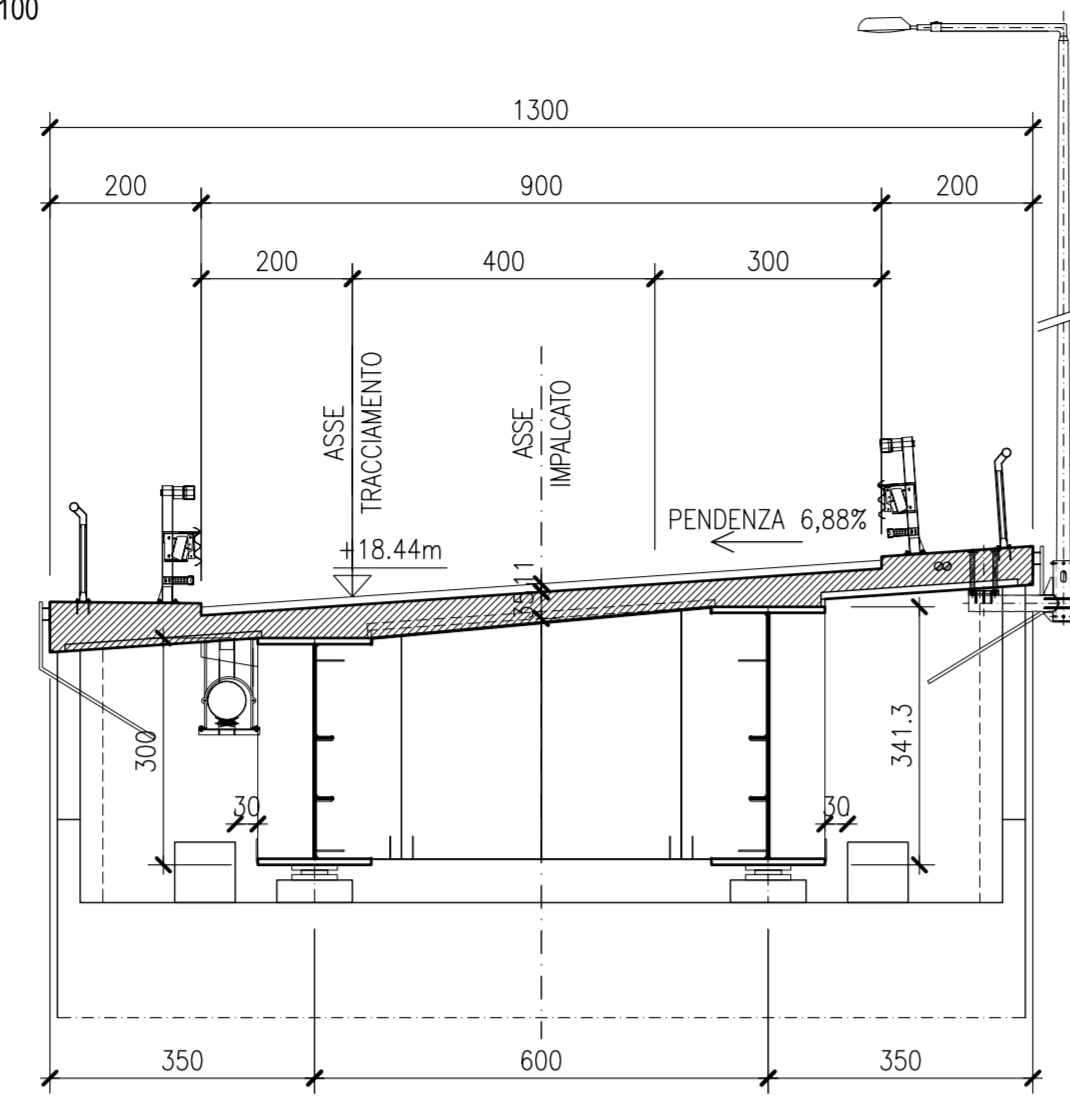
SCALA 1:100



SEZIONE TRASVERSALE IN CORRISPONDENZA DELLA SPALLA A

CARPENTERIA

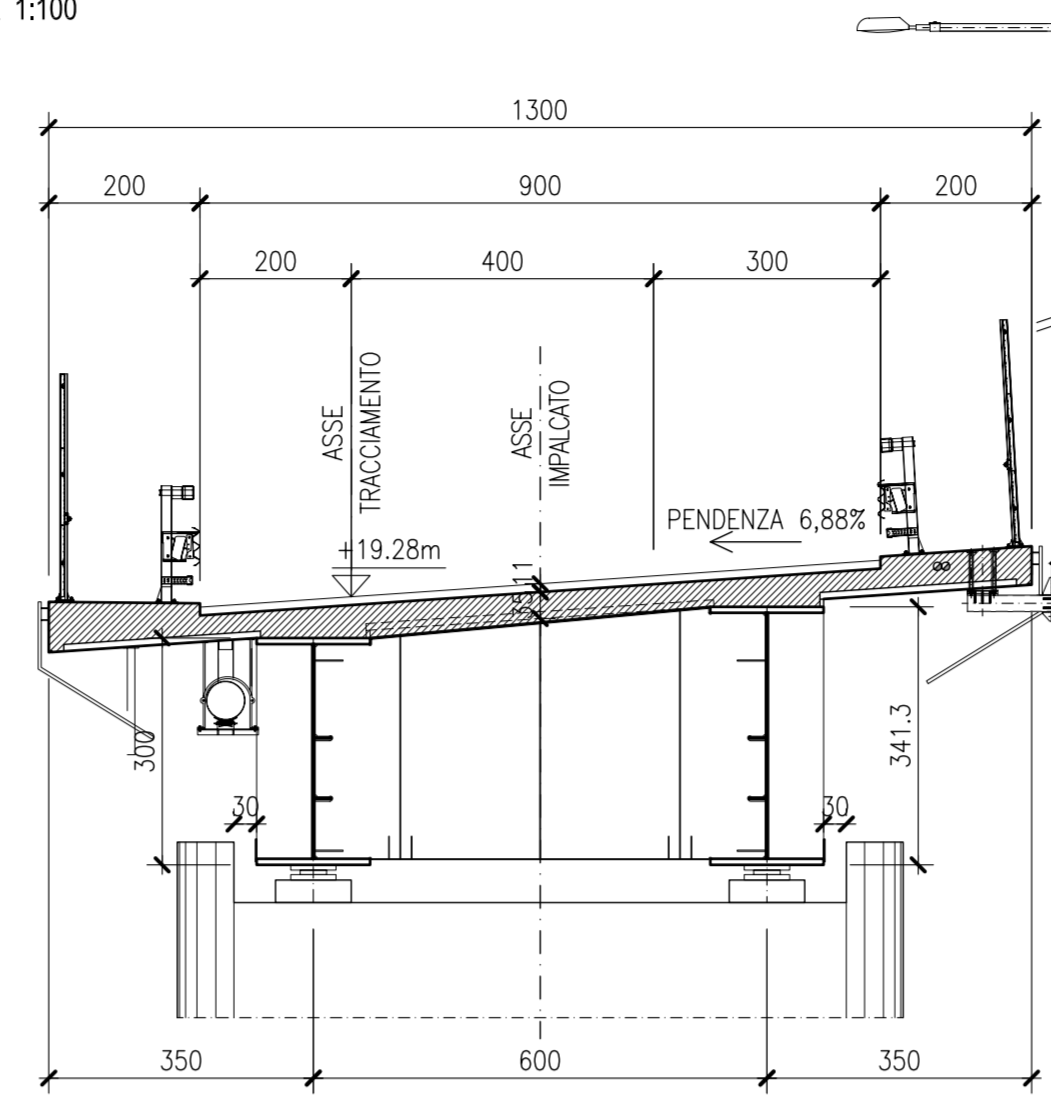
SCALA 1:100



SEZIONE TRASVERSALE IN CORRISPONDENZA DELLA PILA 1

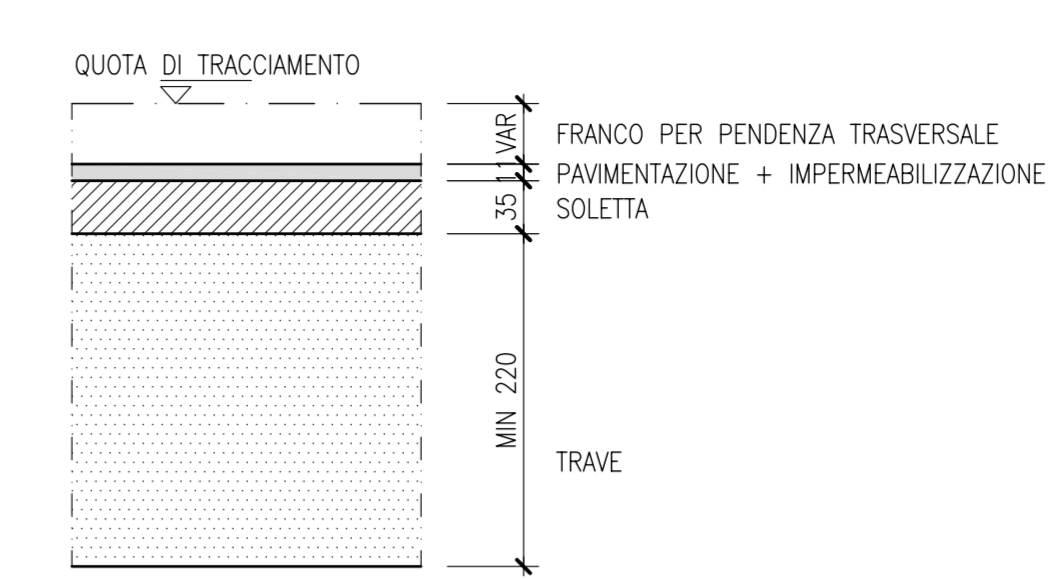
CARPENTERIA (ortogonale all'asse di tracciamento)

SCALA 1:100



DETTAGLIO SEZIONE IMPALCATO

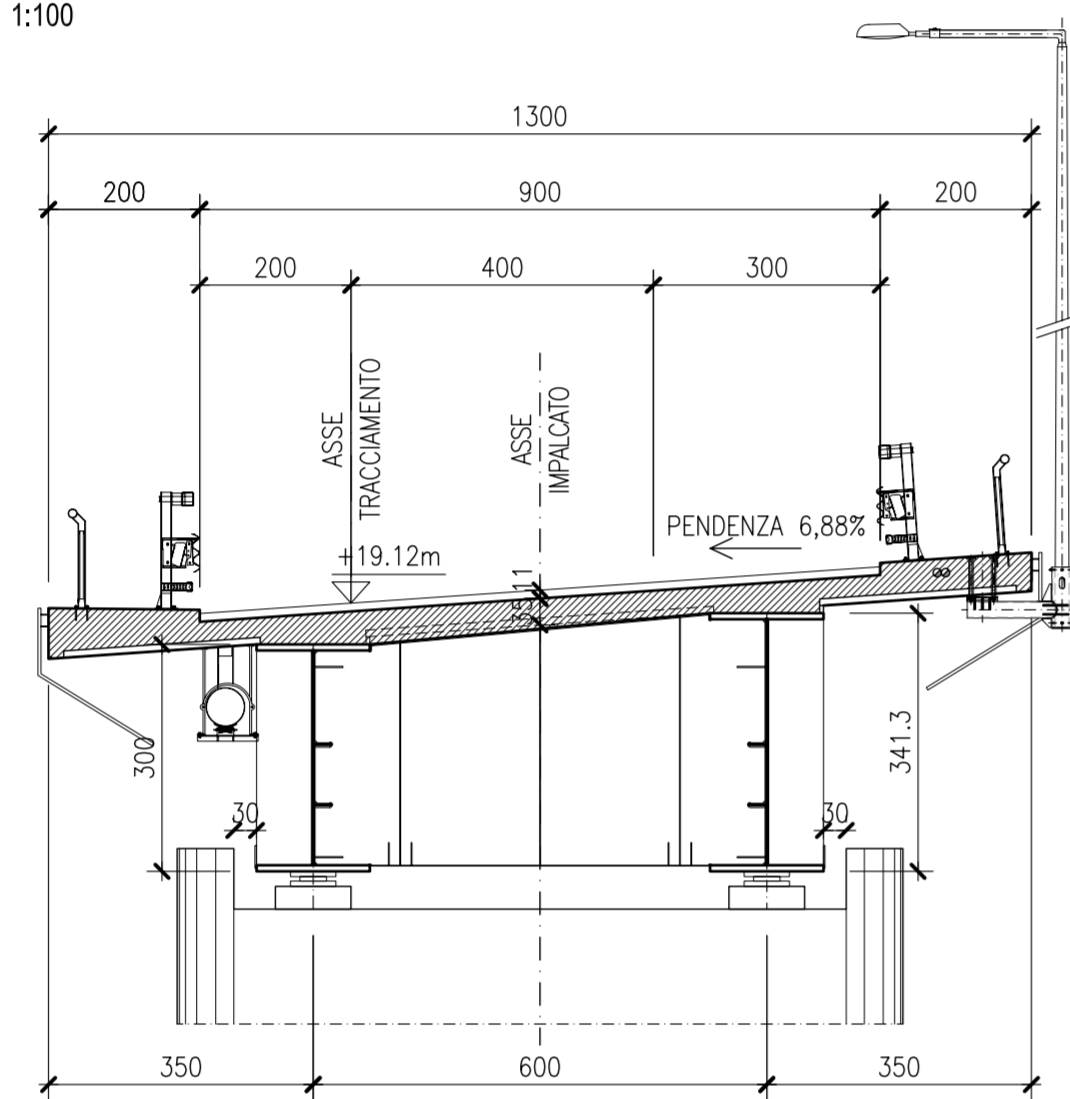
SCALA 1:50



SEZIONE TRASVERSALE IN CORRISPONDENZA DELLA PILA 2

CARPENTERIA (ortogonale all'asse di tracciamento)

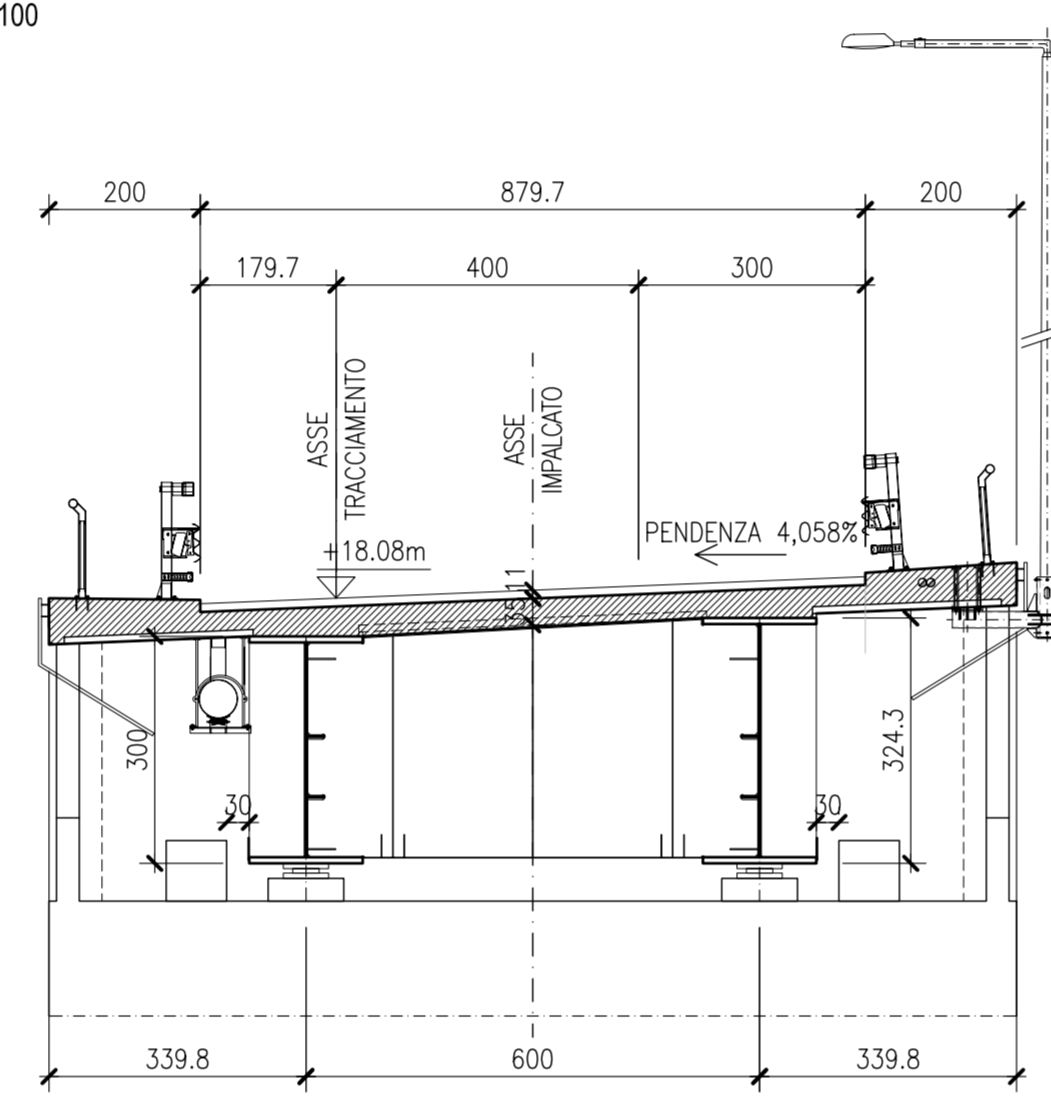
SCALA 1:100



SEZIONE TRASVERSALE IN CORRISPONDENZA DELLA SPALLA B

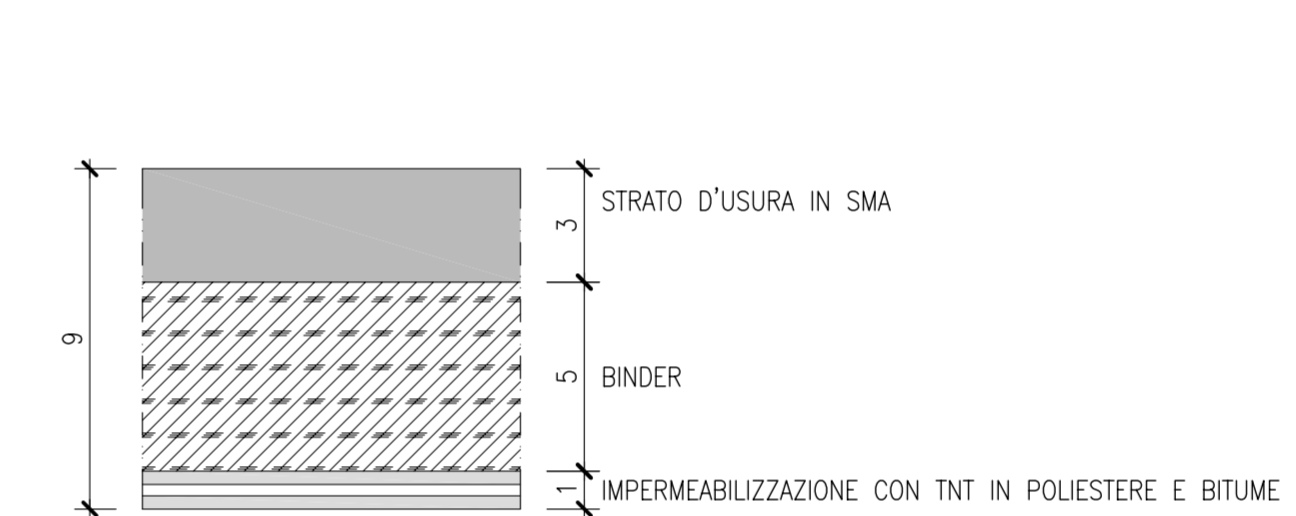
CARPENTERIA

SCALA 1:100



PARTICOLARE PAVIMENTAZIONE

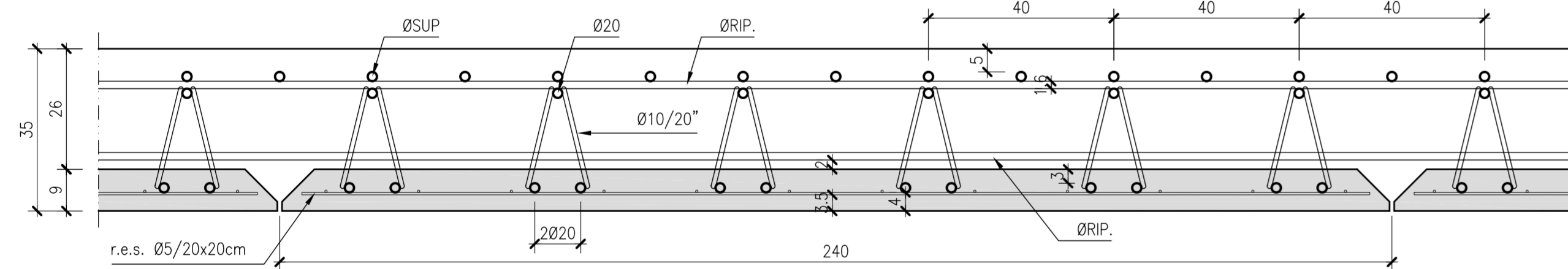
SCALA 1:2



PREDALLES

SEZIONE LONGITUDINALE

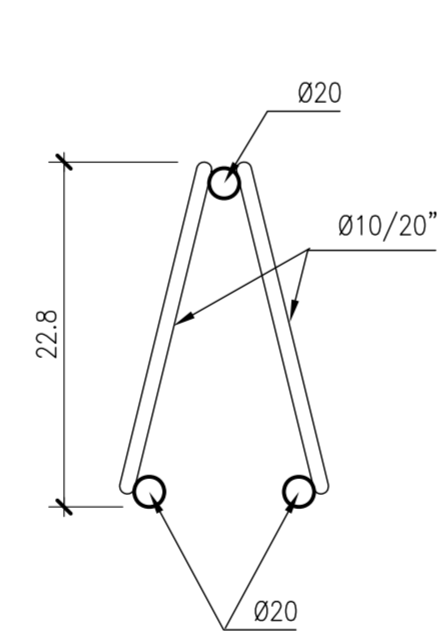
SCALA 1:10



PREDALLES

DETTAGLIO TRALICCIO

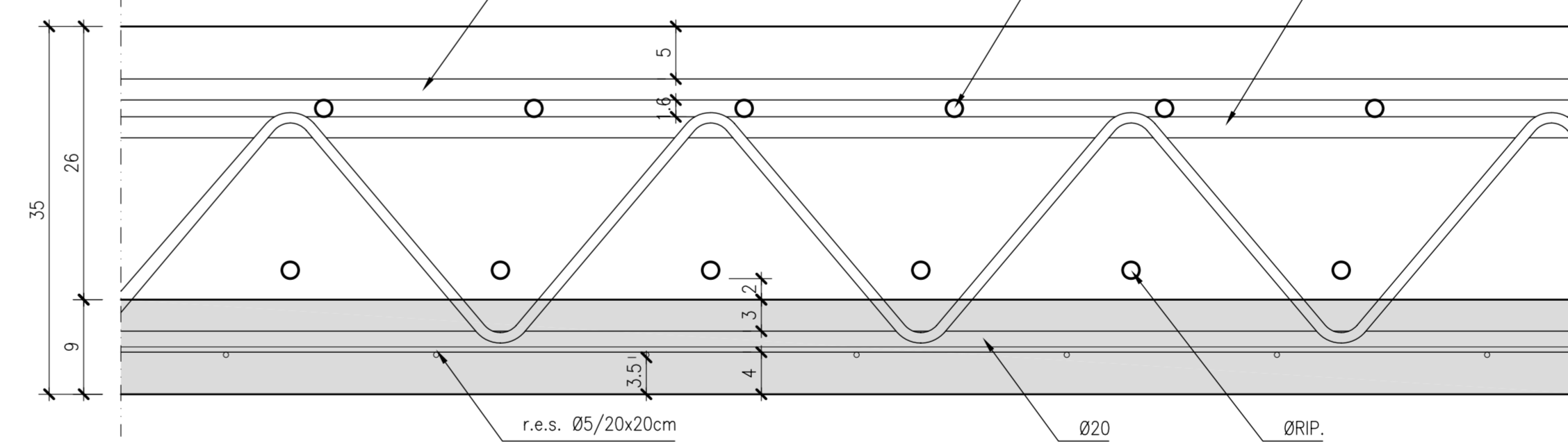
SCALA 1:5



PREDALLES

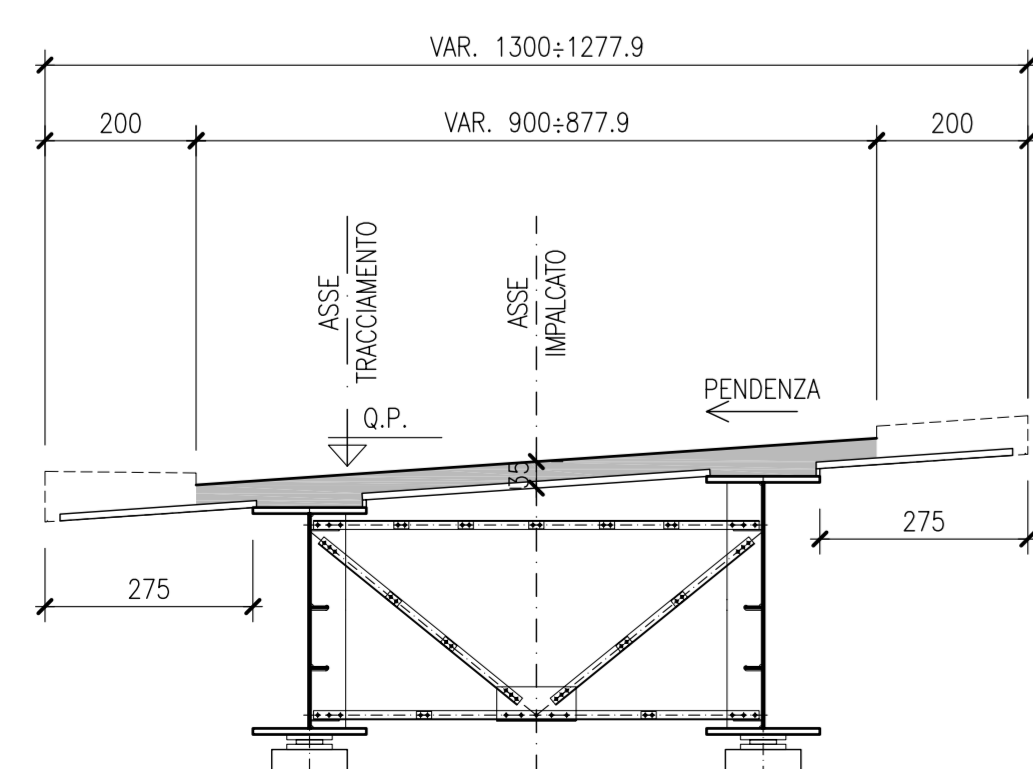
SEZIONE TRASVERSALE TIPICA

SCALA 1:5



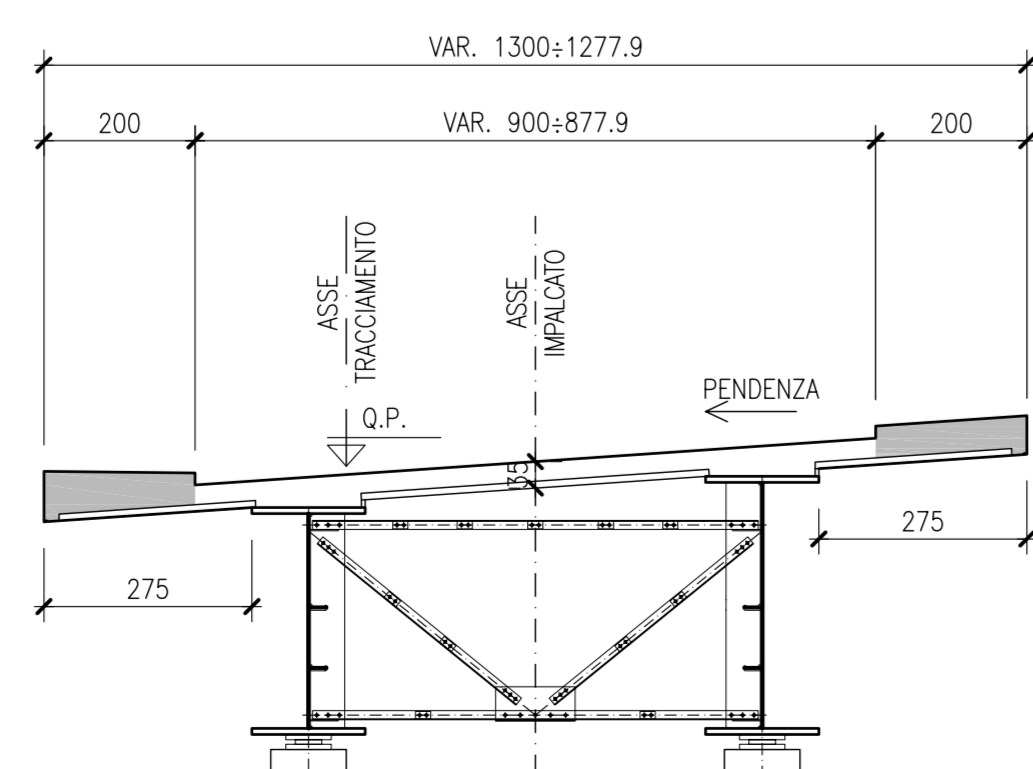
GETTO SOLETTA - FASE 1

SCALA 1:100



GETTO SOLETTA - FASE 2

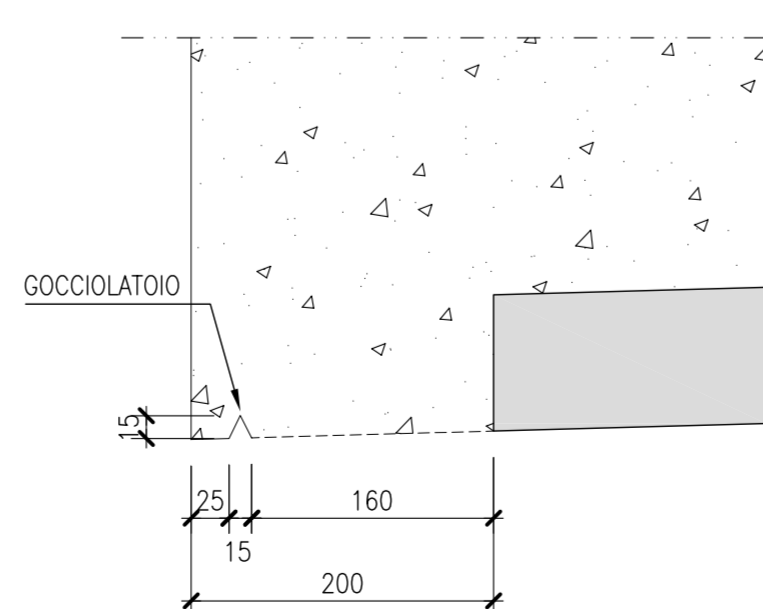
SCALA 1:100



PREDALLES

DETTAGLIO GOCCIOLATOIO

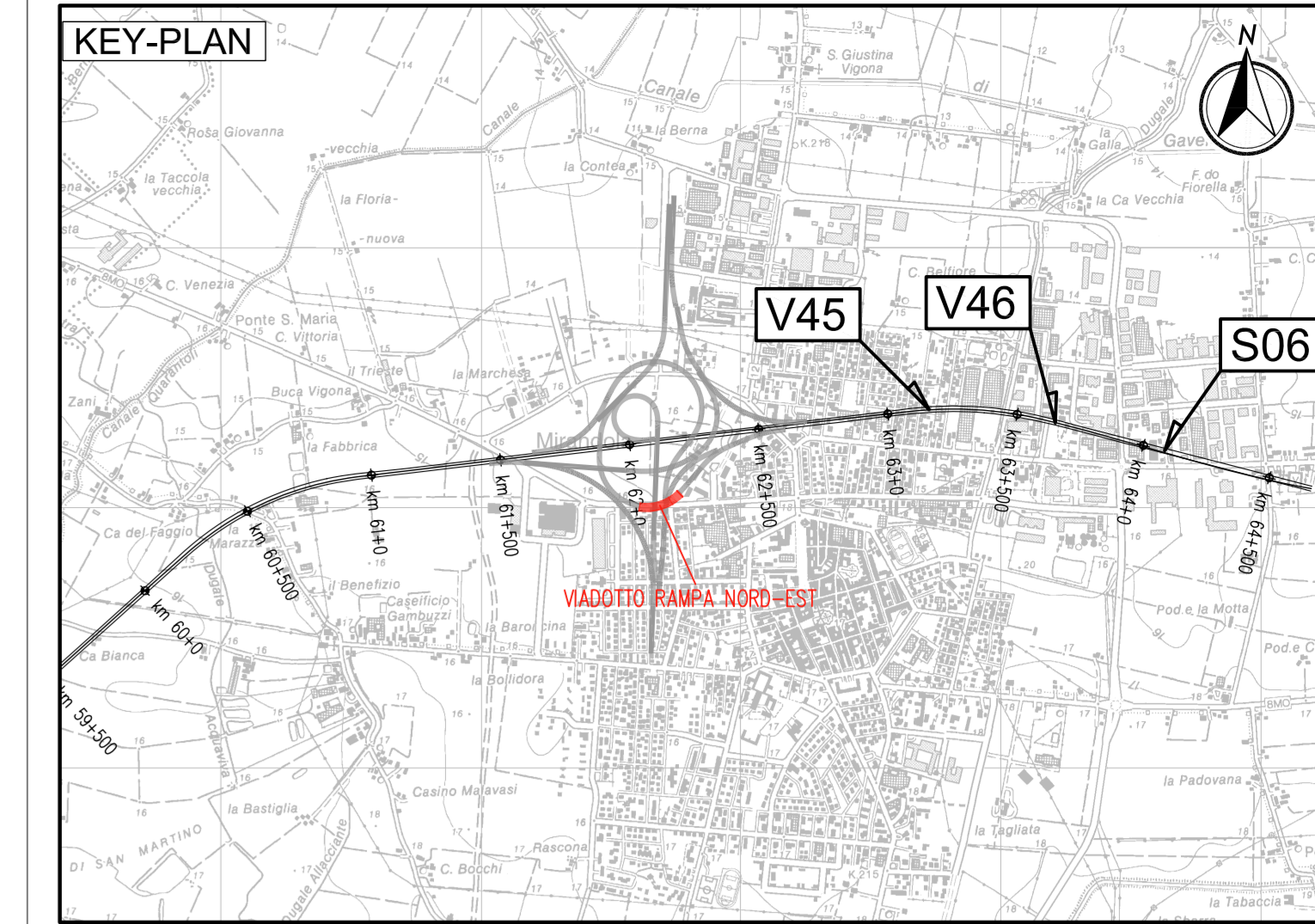
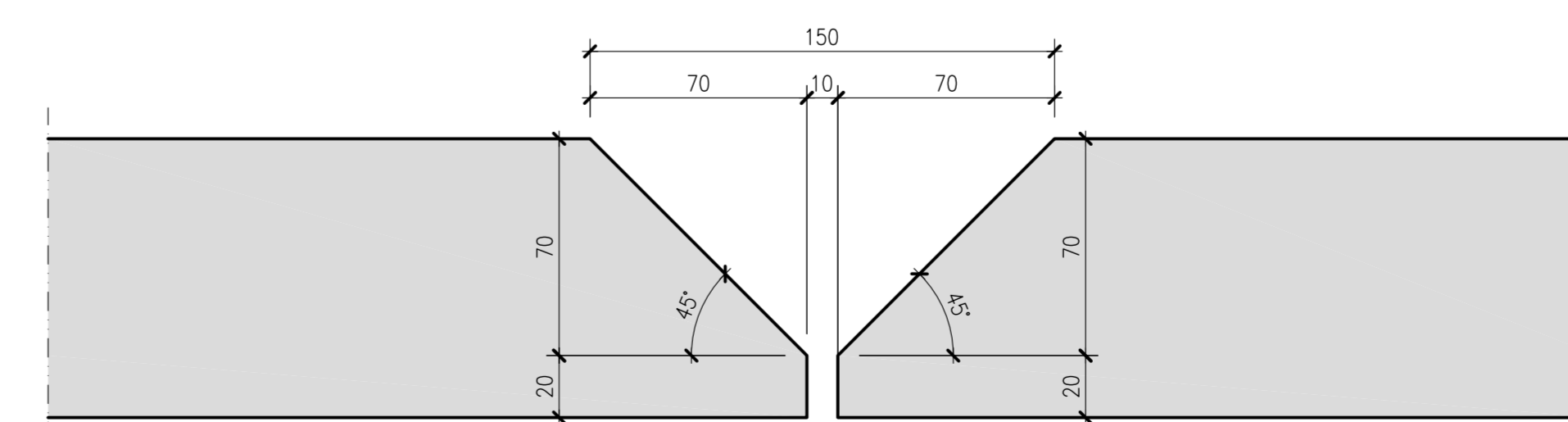
SCALA 1:5



PREDALLES

PARTICOLARE GIUNZIONE

SCALA 1:2



LEGENDA



ELABORATI DI RIFERIMENTO

PD\_0\_0000\_0000\_0\_GE\_TB\_01 TABELLA MATERIALI E CLASSI DI ESPOSIZIONE CALCESTRUZZO  
PD\_0\_0000\_0000\_0\_GE\_KT\_02 VITA UTILE E CLASSI D'USO DELLE OPERE

CARATTERISTICHE DEI MATERIALI

PD\_0\_0000\_0000\_0\_GE\_TB\_01 TABELLA MATERIALI E CLASSI DI ESPOSIZIONE CALCESTRUZZO  
PD\_0\_0000\_0000\_0\_GE\_KT\_02 VITA UTILE E CLASSI D'USO DELLE OPERE

NOTE

LE QUOTE SONO ESPRESSE IN CM (SALVO OVE DIVERSAMENTE INDICATO)  
GLI ANGOLI SONO ESPRESI IN GRADI CENTESIMALI  
(\* ) MISURA RIFERITA ALLA PROIEZIONE IN ASSE TRACCIATO STRADALE

IL CONCESSIONARIO  
**ARC** AUTOSTRADA REGIONALE CISPADANA

IL CONCESSIONARIO  
**Autosole Regionale Casalpini S.p.A. & consorzio Consorzio Fagnocchi**

**AUTOSTRADA REGIONALE CISPADANA DAL CASELLO DI REGGIOLO-ROLO SULLA A22 AL CASELLO DI FERRARA SUD SULLA A13**  
CODICE C.U.P. E81808000000009

**PROGETTO DEFINITIVO**

ASSE AUTOSTRADALE (COMPRESIVO DEGLI INTERVENTI LOCALI DI COLLEGAMENTO VIARIO AL SISTEMA AUTOSTRADALE)  
OPERE STRUTTURALI

OPERE D'ARTE MAGGIORI - CAVALCAVIA SVINCOLO E INTERCONNESSIONE  
ICV03 - INTERCONNESSIONE CON A13 - CAVALCAVIA RAMPA NORD- EST  
SEZIONI TRASVERSALI E PREDALLES

IL PROGETTISTA  
Ing. Antonello Mezzalana  
Albo Ing. Bologna n° 5225 A  
*Antonio Mezzalana*

RESPONSABILE INTEGRAZIONE PRESTAZIONI SPECIALISTICHE  
Ing. Emilio Salsi  
Albo Ing. Reggio Emilia n° 945  
*Emilio Salsi*

IL CONCESSIONARIO  
Autosole Regionale Casalpini S.p.A. & consorzio Consorzio Fagnocchi  
*Fagnocchi*

INGEGNERE  
*Antonio Mezzalana*

INGEGNERE  
*Emilio Salsi*

INGEGNERE  
*Fagnocchi*

G									
F									
E									
D									
C									
B									
A	17/04/2012	EMISSIONE							
REV.	DATA	DESCRIZIONE	REDAZIONE	CONTROLLI	APPROVAZIONE				
IDENTIFICAZIONE ELABORATO									
NUM. PROZ.	FILE	LEVO	GRUPPO	CODICE STRADA REG.	DATA STRADA	MEMO	OPS. SOSTENUTE	PROGETTO	REV.
29332	0	102		102	102	02	02	02	02
									MAGGIO 2012
									SCALE VARIE