

Vista ante operam

1 - Masseria Taverna - vicinanze Fiume Grande



Vista post operam

1 - Masseria Taverna - vicinanze Fiume Grande



2 - Masseria Palmieri - Strada a valenza paesaggistica SS16



2 - Masseria Palmieri - Strada a valenza paesaggistica SS16



3 - Masseria Cafarello



3 - Masseria Cafarello



4 - Masseria Nicoletto



4 - Masseria Nicoletto



5 - Masseria Chiodi



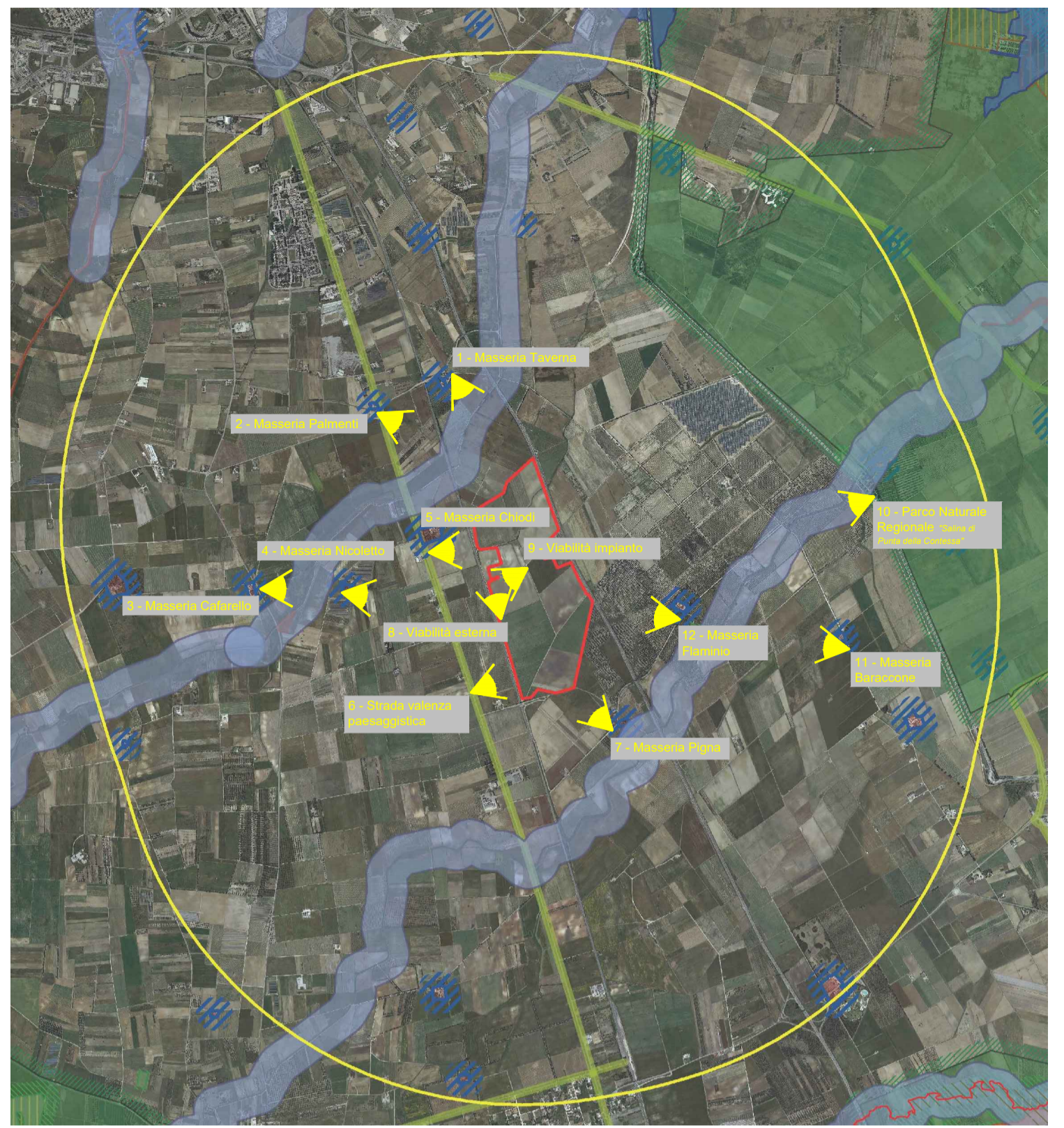
5 - Masseria Chiodi



6 - Strada a valenza paesaggistica SS16



6 - Strada a valenza paesaggistica SS16



LEGENDA

- Perimetro impianto fotovoltaico
- Area di indagine d=3km

Are sottoposte a tutela del PPTR

6.1.1 Componenti geomorfologiche

- UCP - Alveoli
- UCP - Canali coperti
- UCP - Canali scoperti
- UCP - Gole (100m)
- UCP - Gole (50m)
- UCP - Gole (20m)
- UCP - Canali laterali

6.1.2 Componenti idrologiche

- UCP - Bacini idrografici
- UCP - Versanti collinari a liuto (200m)
- UCP - Fiumi, torrenti, canali, fossi, canali, canali, canali (200m)
- UCP - Reti idriche (200m)
- UCP - Reti idriche (100m)
- UCP - Reti idriche (50m)
- UCP - Reti idriche (20m)

6.2.1 Componenti botanico-vegetazionali

- UCP - Boschi
- UCP - Campi di grano
- UCP - Campi di grano (200m)
- UCP - Campi di grano (100m)
- UCP - Campi di grano (50m)
- UCP - Campi di grano (20m)
- UCP - Campi di grano (10m)
- UCP - Campi di grano (5m)

6.2.2 Componenti delle aree protette e dei siti naturalistici

- BP - Parchi e riserve
- UCP - Area Natura Europa Protetta
- UCP - Area Natura Europa
- UCP - Area Natura Europa
- UCP - Area Natura Europa
- UCP - Area Natura Europa
- UCP - Area Natura Europa
- UCP - Area Natura Europa
- UCP - Area Natura Europa

6.3.1 Componenti culturali e insediative

- UCP - Insediamenti e centri di interesse pubblico
- UCP - Beni culturali di interesse pubblico
- UCP - Beni culturali di interesse pubblico
- UCP - Beni culturali di interesse pubblico
- UCP - Beni culturali di interesse pubblico
- UCP - Beni culturali di interesse pubblico
- UCP - Beni culturali di interesse pubblico
- UCP - Beni culturali di interesse pubblico
- UCP - Beni culturali di interesse pubblico

6.3.2 Componenti dei valori paesaggistici

- UCP - Lunghe (carnovali 200m)
- UCP - Lunghe (carnovali 100m)
- UCP - Lunghe (carnovali 50m)
- UCP - Lunghe (carnovali 20m)
- UCP - Lunghe (carnovali 10m)
- UCP - Lunghe (carnovali 5m)
- UCP - Lunghe (carnovali 2m)
- UCP - Lunghe (carnovali 1m)



CITTA' DI BRINDISI

REGIONE PUGLIA

Impianto agrovoltaico "Ricchiuti"

della potenza di 69,31 MW in DC

PROGETTO DEFINITIVO

COMMITTENTE:

RICCHIUTI srl
Viale Duca d'Aosta, 51
39100 Bolzano (BZ)
P.IVA: 03033800214
Tel: 0039 3409196155

PROGETTAZIONE:

TEKNE srl
SOCIETA' DI INGEGNERIA
Via Vincenzo Gioberti, 11 - 76123 ANDRIA
Tel +39 0883 552714 - 552841 - Fax +39 0883 552915
www.gruppotekne.it - e-mail: contatti@gruppotekne.it

PROGETTISTA:
Dott. Ing. Renato Pertuso
(Direttore Tecnico)

LEGALE RAPPRESENTANTE:
dott. Renato Mansi

CONSULENTE:
ATECH
SOCIETA' DI INGEGNERIA
Via S. Maria, 1 - 76123 ANDRIA
Tel +39 0883 552714 - 552841 - Fax +39 0883 552915
www.atech.it - e-mail: contatti@atech.it

DIRETTORE TECNICO:
Dott. Ing. Orazio Tricarico
Dott. Ing. Maria Grazia Fraccalvieri

PD

PROGETTO DEFINITIVO

Data 1° emissione:
Settembre 2021

SIMULAZIONI FOTOGRAFICHE ANTE E POST OPERAM

Redatto:	Verificato:	Approvato:	Scala:
G. TRICARICO	G. PERTUSO	R. PERTUSO	VARIA

Tavola:
RE06.12

Protocollo Tekne:
TKA539