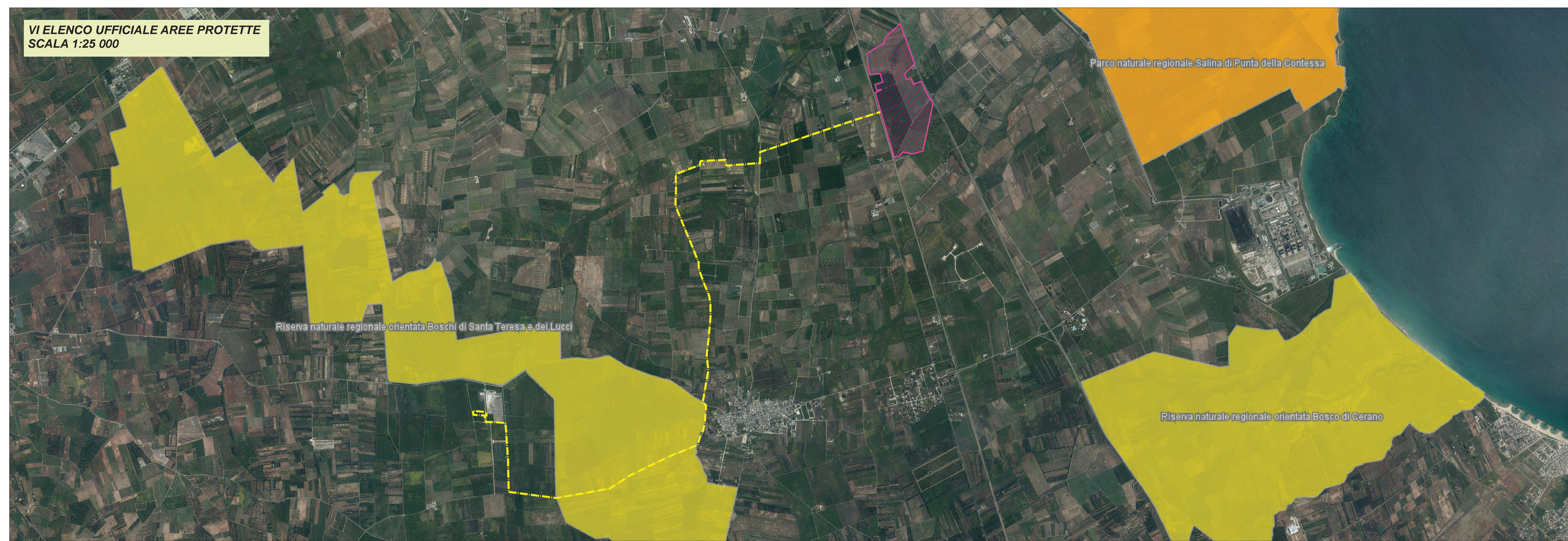
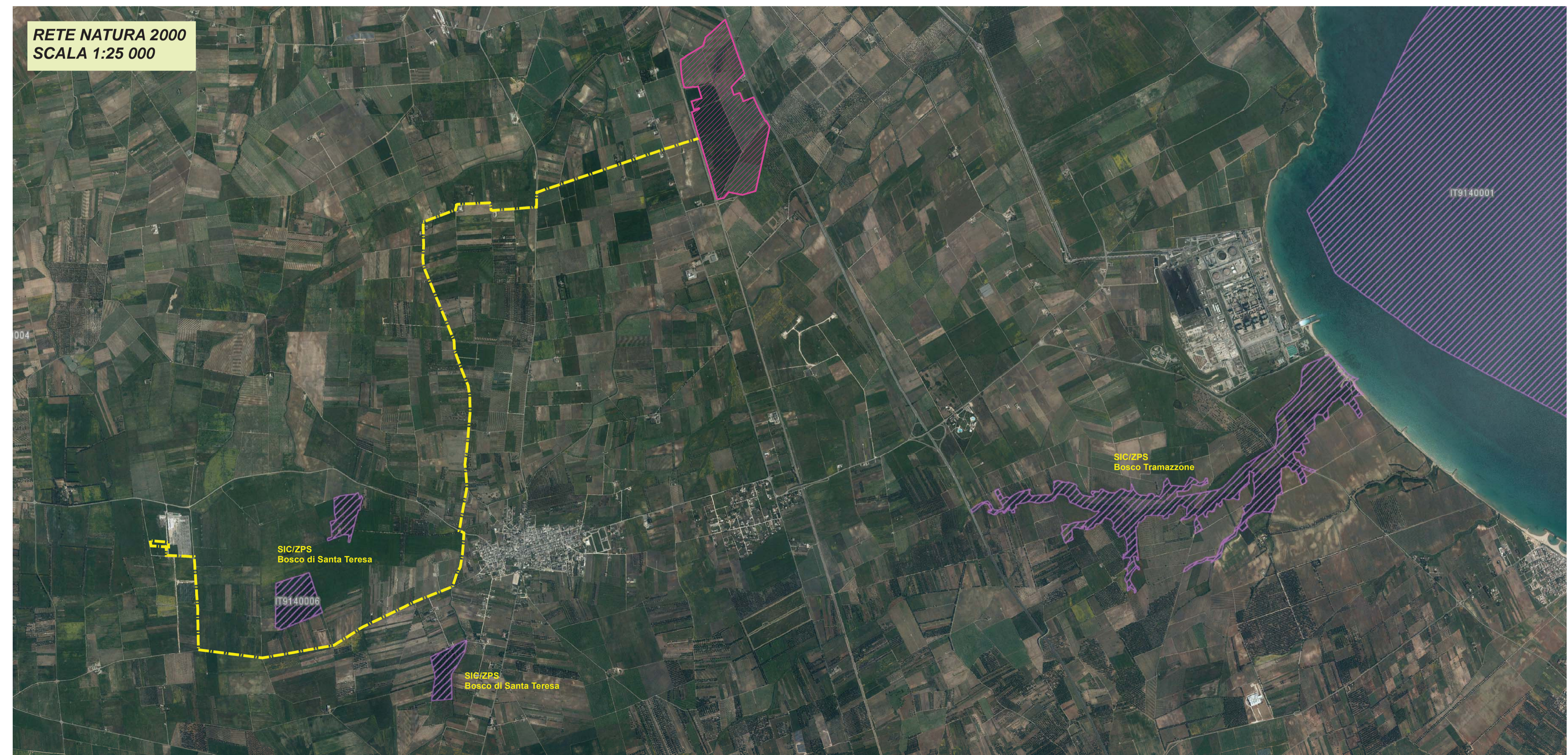


VI ELENCO UFFICIALE AREE PROTETTE
SCALA 1:25 000



RETE NATURA 2000
SCALA 1:25 000





CITTA' DI BRINDISI

REGIONE PUGLIA

Impianto agrovoltivo "Ricchiuti"
 della potenza di 69,31 MW in DC

PROGETTO DEFINITIVO

COMMITTENTE:

RICCHIUTI SRL
 RICCHIUTI srl
 Viale Duca d'Aosta, 51
 39100 Bolzano (BZ)
 P.IVA: 03033800214
 Tel. 0039 3409196155

PROGETTAZIONE:

TEKNE SOCIETA' DI INGEGNERIA
 TEKNE srl
 Via Vincenzo Gobetti, 11 - 76123 ANDRIA
 Tel. +39 0883 553714 - 552841 - Fax +39 0883 552915
 www.gruppotekne.it e-mail: contatti@gruppotekne.it

CONSULENTE:

TECH
 SOCIETA' DI INGEGNERIA & ARCHITETTURA
 Via S. Maria Maddalena, 10 - 76100 ANDRIA (BR)
 Tel. +39 0883 498511 - Fax +39 0883 498512
 Dott. Ing. *Antonio Fracalvieri*

PROGETTISTA:
 Dott. Ing. *Renato Mansi*
 (Direttore Tecnico)

LEGALE RAPPRESENTANTE:
 dott. Renato Mansi

PROVA DI AUTENTICAZIONE
 Dott. RENATO MANSI
 Dott. ING. RENATO MANSI

PD INQUADRAMENTO SU AREE PROTETTE RE06.4
 PROGETTO DEFINITIVO

Data 1° emissione: **Settembre 2021**

Redatto:	Verificato:	Approvato:	Scala:	Protocollo Tekne:
G. FRACALVISO	G. PIERROSSO	R. PERTUSO		

REVISIONE:

1				
2				
3				
4				

TKA539