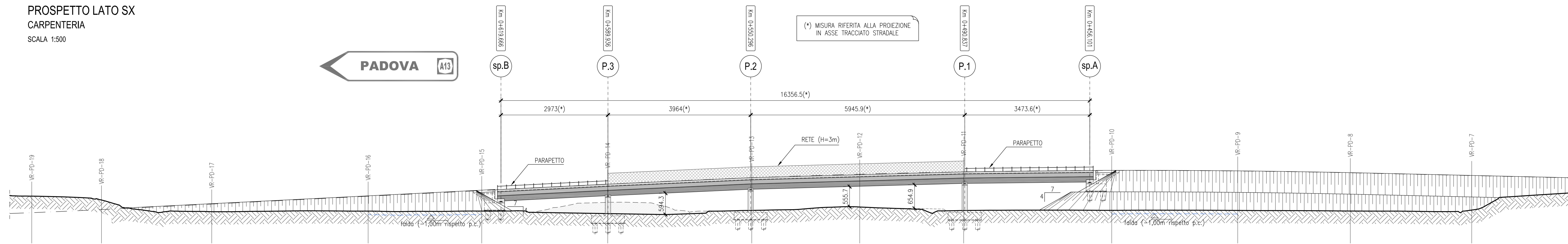
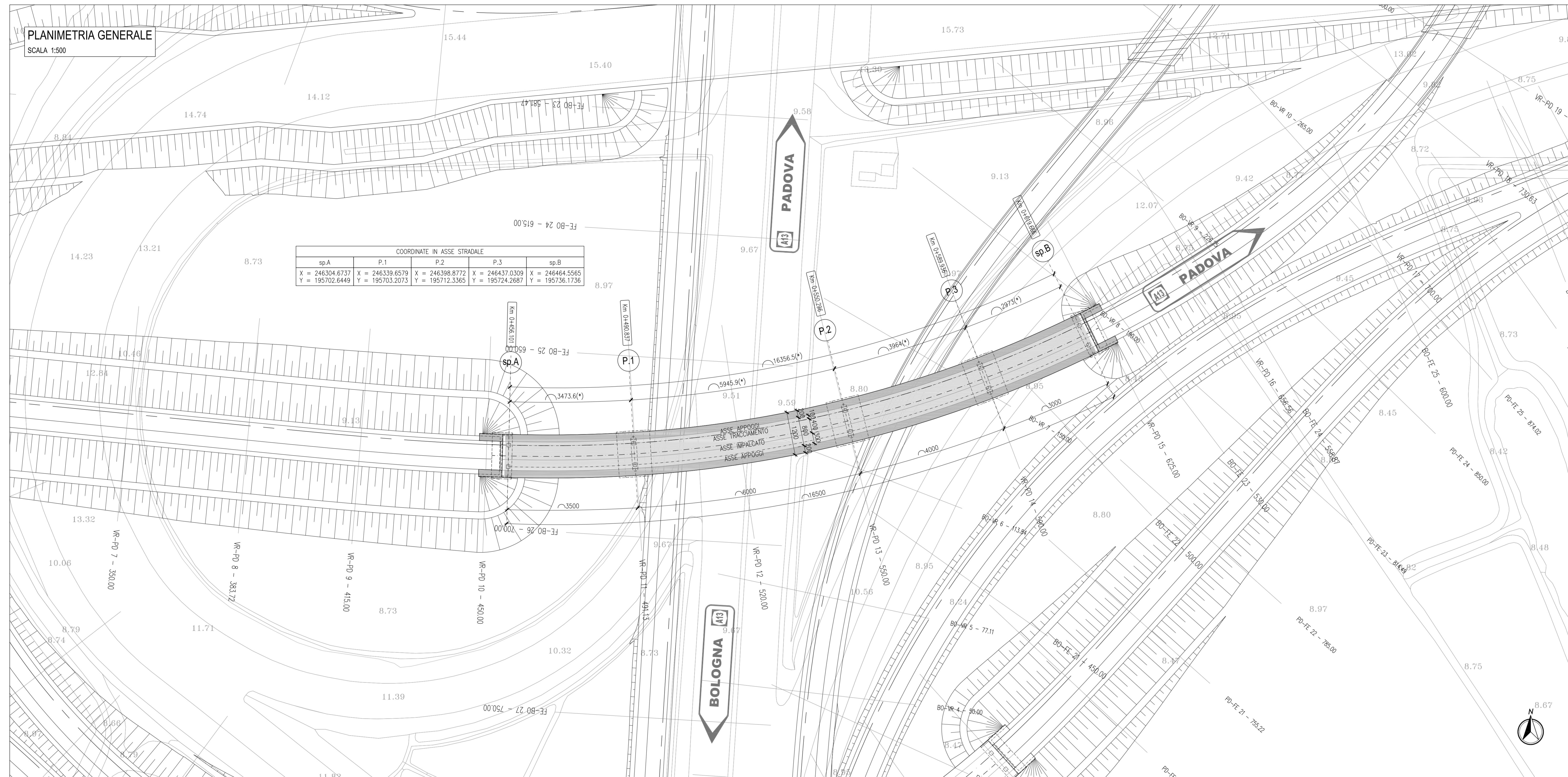


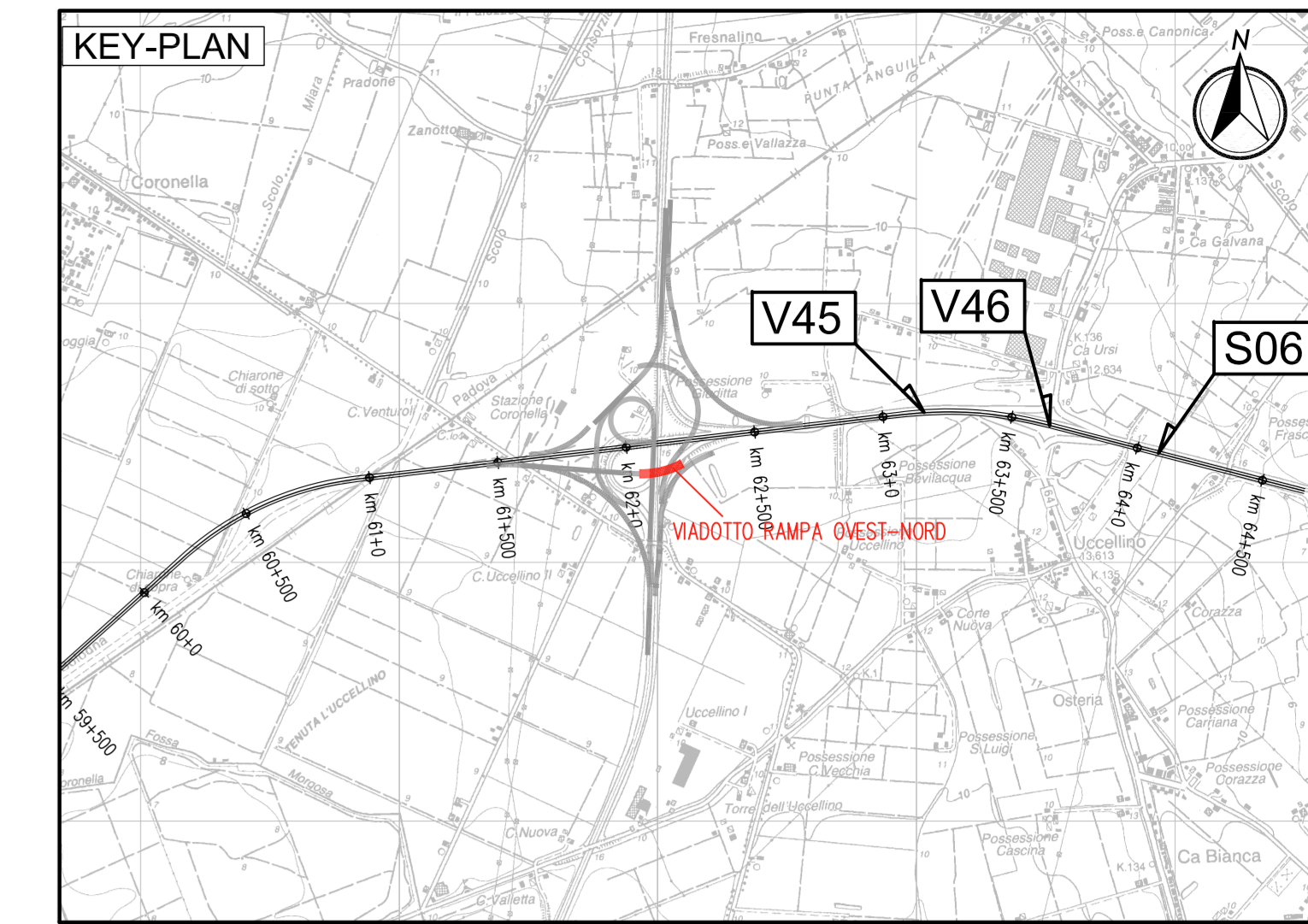
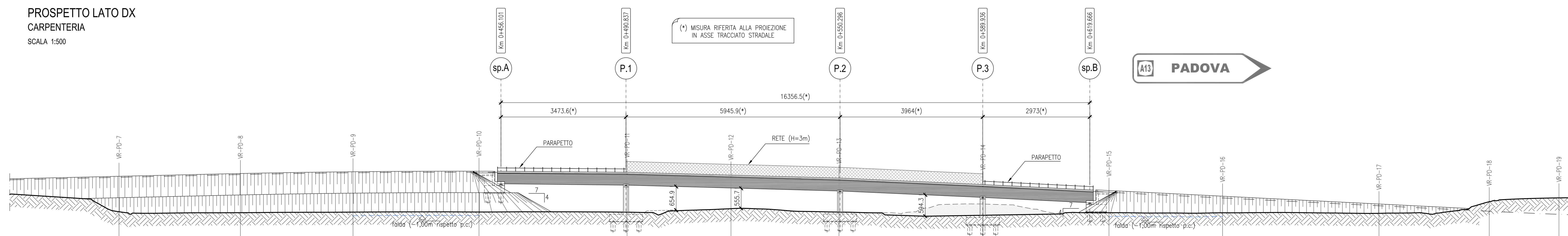
PROSPETTO LATO SX
CARPENTERIA
SCALA 1:500



PLANIMETRIA GENERALE
SCALA 1:500



PROSPETTO LATO DX
CARPENTERIA
SCALA 1:500



LEGENDA
NORD GEOGRAFICO

ELABORATI DI RIFERIMENTO
PD_0_000_ICV04_0_OM_RG_01 RELAZIONE ILLUSTRATIVA
PD_0_000_ICV04_0_OM_RC_01 RELAZIONE DI CALCOLO

CARATTERISTICHE DEI MATERIALI
PD_0_000_0000_0_GE_TB_01 TABELLA MATERIALI E CLASSI DI ESPOSIZIONE CALCESTRUZZO
PD_0_000_0000_0_GE_KT_02 VITA UTILE E CLASSI D'USO DELLE OPERE

NOTE
LE QUOTE SONO ESPRESSE IN CM (SALVO OVE DIVERSAMENTE INDICATO)
GLI ANGOLI SONO ESPRESI IN GRADI CENTESIMALI
(*) MISURA RIFERITA ALLA PROIEZIONE IN ASSE TRACCIATO STRADALE

IL CONCEDENTE: Regione Emilia-Romagna

IL CONCESSIONARIO: ARC AUTOSTRADA REGIONALE CISPADANA

AUTOSTRADA REGIONALE CISPADANA DAL CASELLO DI REGGIOLO-ROLO SULLA A22 AL CASELLO DI FERRARA SUD SULLA A13

CODICE C.U.P. E81808000000009

PROGETTO DEFINITIVO

ASSE AUTOSTRADALE (COMPRESIVO DEGLI INTERVENTI LOCALI DI COLLEGAMENTO VIARIO AL SISTEMA AUTOSTRADALE)
OPERE STRUTTURALI
OPERE D'ARTE MAGGIORI - CAVALCAVIA SVINCOLO E INTERCONNESSIONE
ICV04 - INTERCONNESSIONE CON A13 - CAVALCAVIA RAMPA OVEST-NORD
PLANIMETRIA E PROSPETTI

IL PROGETTISTA: Ing. Antonello Mezzalana, Albo Ing. Bologna n° 5225 A

RESPONSABILE INTEGRAZIONE PRESTAZIONI SPECIALISTICHE: Ing. Emilio Sali, Albo Ing. Reggio Emilia n° 945

IL CONCESSIONARIO: Autostrade Regionali Caspadesi S.p.A. - L. FERRARESE GUERINIO FERRARI

IDENTIFICAZIONE ELABORATO	DESCRIZIONE	REDAZIONE	CONTROLLI	APPROVAZIONE
A	17.04.2012 EMISSIONE	A. Fagnocchi	G. Guadagnini	E. Sali

DATA: 17.04.2012

SCALA: 1:500

MAGGIO 2012