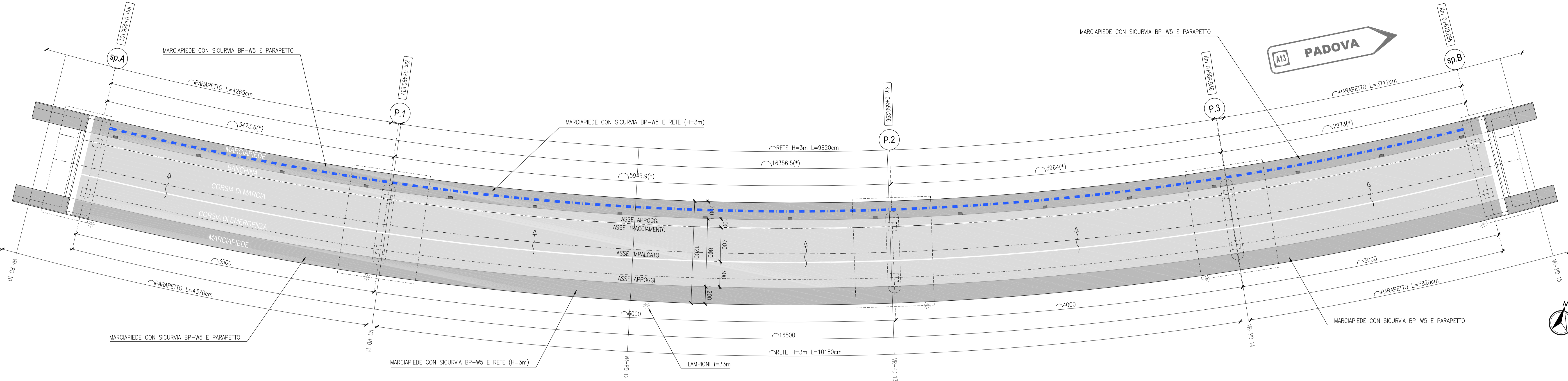
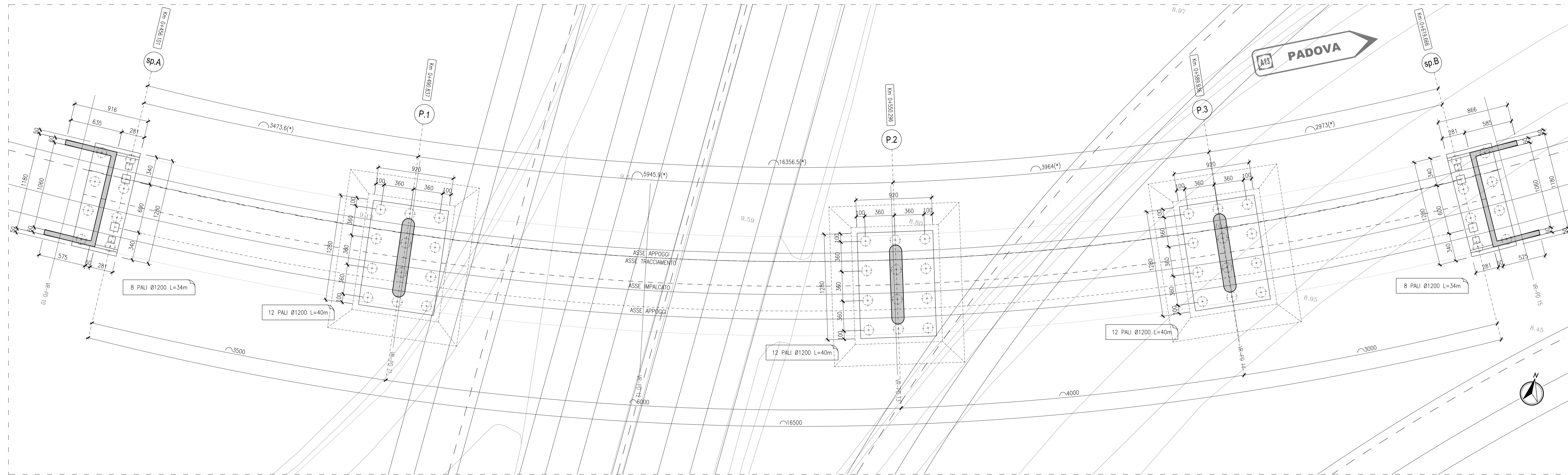


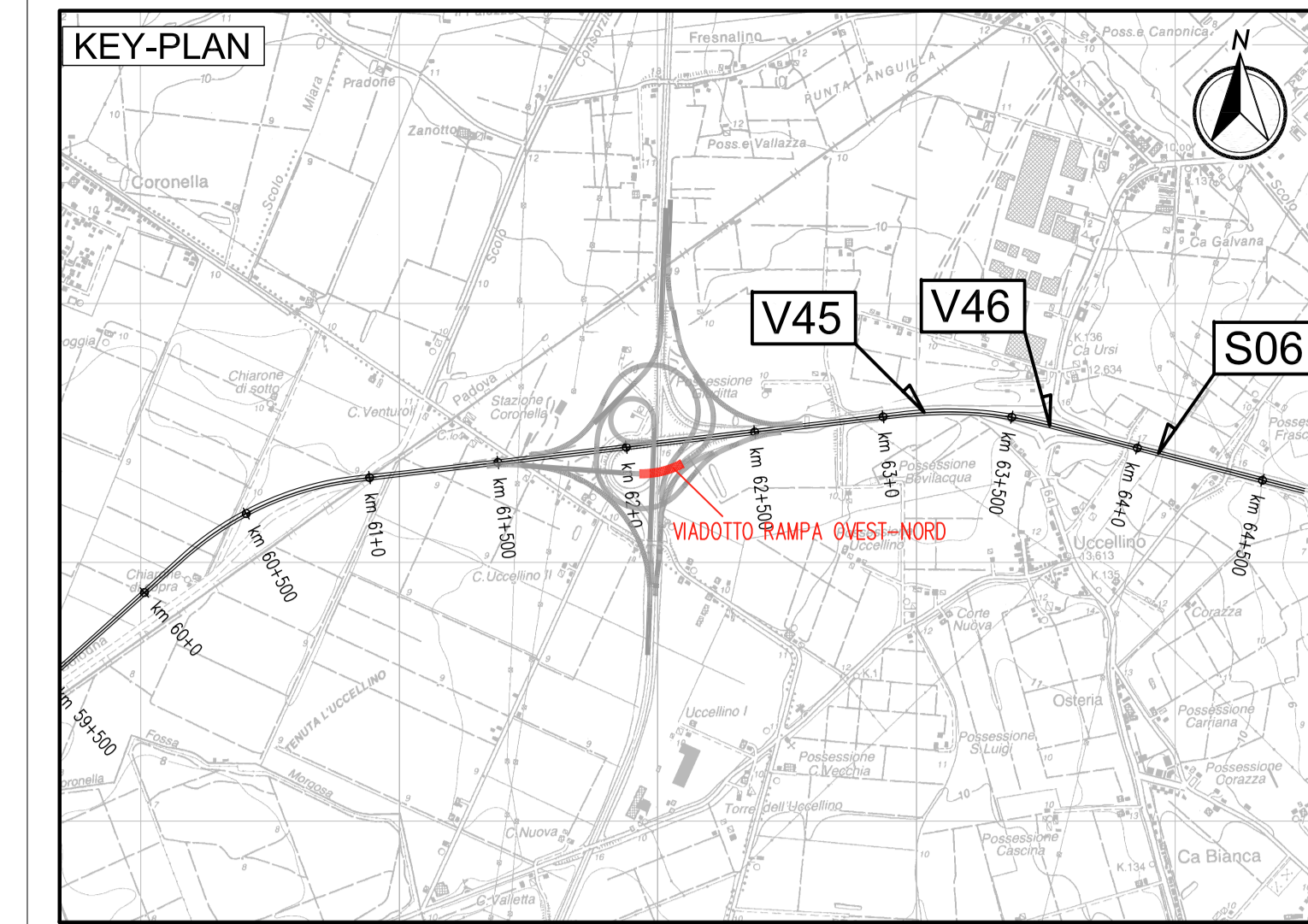
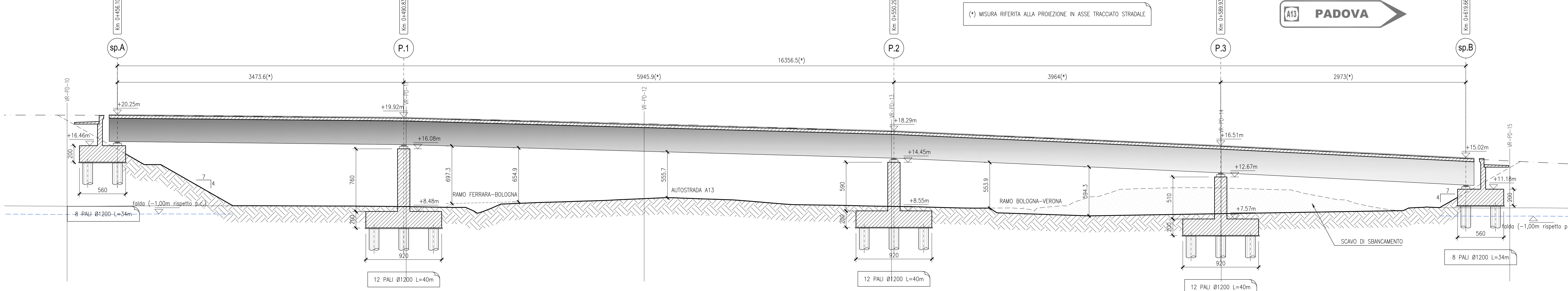
PIANTA IMPALCATO  
CARPENTERIA  
SCALA 1:200



PIANTA DELLE FONDAZIONI  
CARPENTERIA  
SCALA 1:200



PROFILO IN ASSE IMPALCATO  
CARPENTERIA  
SCALA 1:200



**LEGENDA**

- NORD GEOGRAFICO
- CANALE DI RACCOLTA DELLE ACQUE 500x300mm
- PENDENZA
- CADITOIA
- SCARICO TIPO 4 (Vedasi tav.PD\_0\_A00\_A0000\_0\_OM\_TP\_08)

**ELABORATI DI RIFERIMENTO**  
 PD\_0\_002\_ICV04\_0\_OM\_RG\_01 RELAZIONE ILLUSTRATIVA  
 PD\_0\_002\_ICV04\_0\_OM\_RC\_01 RELAZIONE DI CALCOLO

**CARATTERISTICHE DEI MATERIALI**  
 PD\_0\_0000\_0000\_0\_GE\_TB\_01 TABELLA MATERIALI E CLASSI DI ESPOSIZIONE CALCESTRUZZO  
 PD\_0\_0000\_0000\_0\_GE\_KT\_02 VITA UTILE E CLASSI D'USO DELLE OPERE

**NOTE**  
 LE QUOTE SONO ESPRESSE IN CM (SALVO OVE DIVERSAMENTE INDICATO)  
 GLI ANGOLI SONO ESPRESSE IN GRADI CENTESIMALI  
 (\*) MISURA RIFERITA ALLA PROIEZIONE IN ASSE TRACCIATO STRADALE

IL CONCESSIONARIO  
**ARC** AUTOSTRADA REGIONALE CISPADANA

IL CONCESSIONARIO  
**Regione Emilia-Romagna**

**AUTOSTRADA REGIONALE CISPADANA DAL CASELLO DI REGGIOLO-ROLO SULLA A22 AL CASELLO DI FERRARA SUD SULLA A13**  
 CODICE C.U.P. E818080000000009

**PROGETTO DEFINITIVO**

**ASSE AUTOSTRADALE (COMPRESIVO DEGLI INTERVENTI LOCALI DI COLLEGAMENTO VIARIO AL SISTEMA AUTOSTRADALE) OPERE STRUTTURALI**  
 OPERE D'ARTE MAGGIORI - CAVALCAVIA SVINCOLO E INTERCONNESSIONE  
 ICV04 - INTERCONNESSIONE CON A13 - CAVALCAVIA RAMPA OVEST-NORD  
 PIANTE IMPALCATO, PIANTE FONDAZIONI E PROFILO



IL PROGETTISTA	RESPONSABILE INTEGRAZIONE PRESTAZIONI SPECIALISTICHE	IL CONCESSIONARIO
Ing. Antonio Mezzalana Albo Ing. Bologna n° 5225 A <i>Antonio Mezzalana</i>	Ing. Emilio Sali Albo Ing. Reggio Emilia n° 945 <i>Emilio Sali</i>	Autorità Regionale Cispadana S.p.A. L. FERRARESE Giuseppe Ferrarini <i>Giuseppe Ferrarini</i>
Ing. Giancarlo Guadagnini Albo Ing. Ravenna n° 700 A <i>Giancarlo Guadagnini</i>		
DATA	DESCRIZIONE	APPROVAZIONE
17.04.2012	EMISSIONE	A. Fagnocchi, G. Guadagnini, E. Sali
IDENTIFICAZIONE ELABORATO		
NUM. PROZ.	FILE	DATA
29/4/12	01	17/04/12
MAGGIO 2012		
SCALA 1:200		