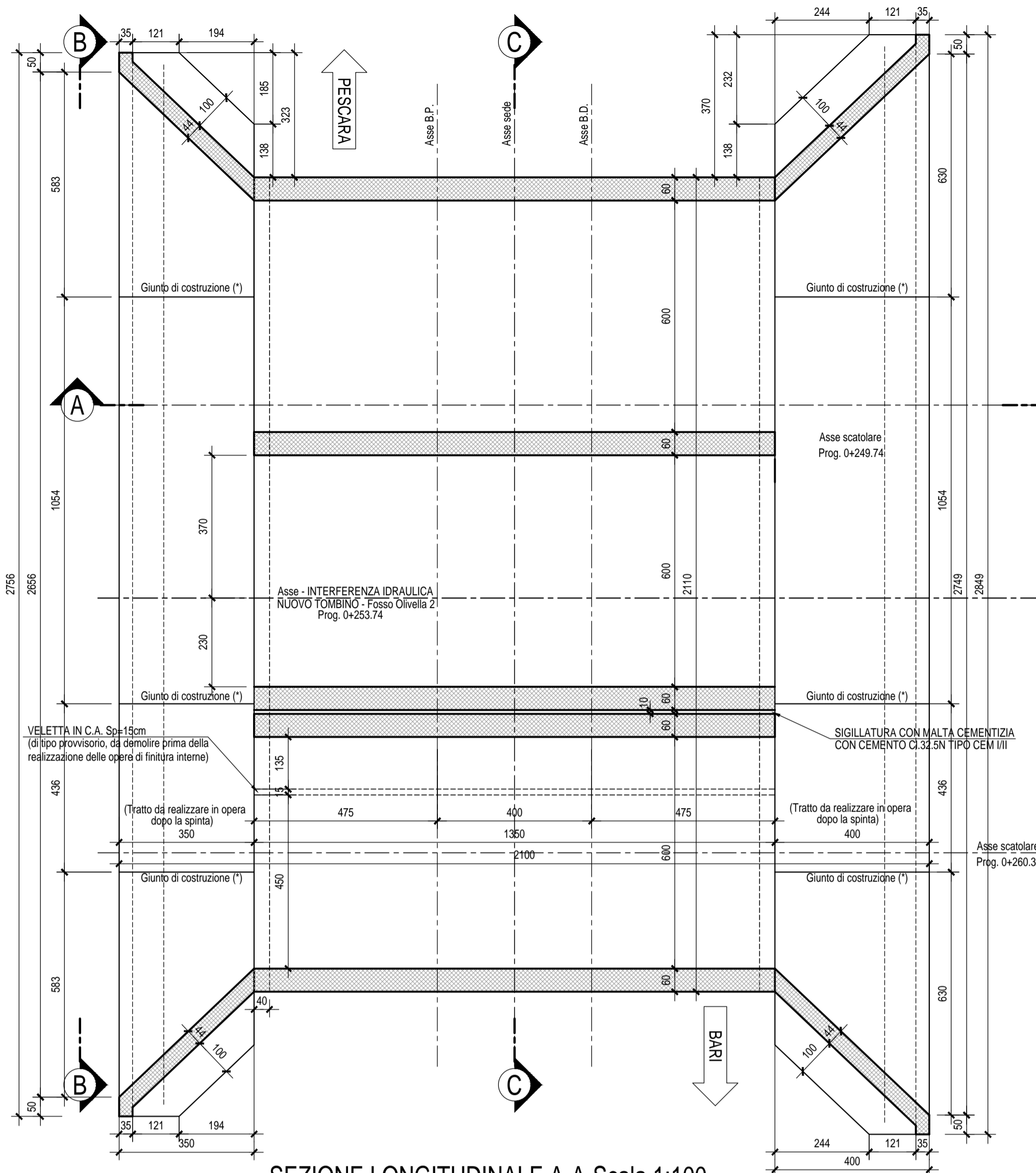
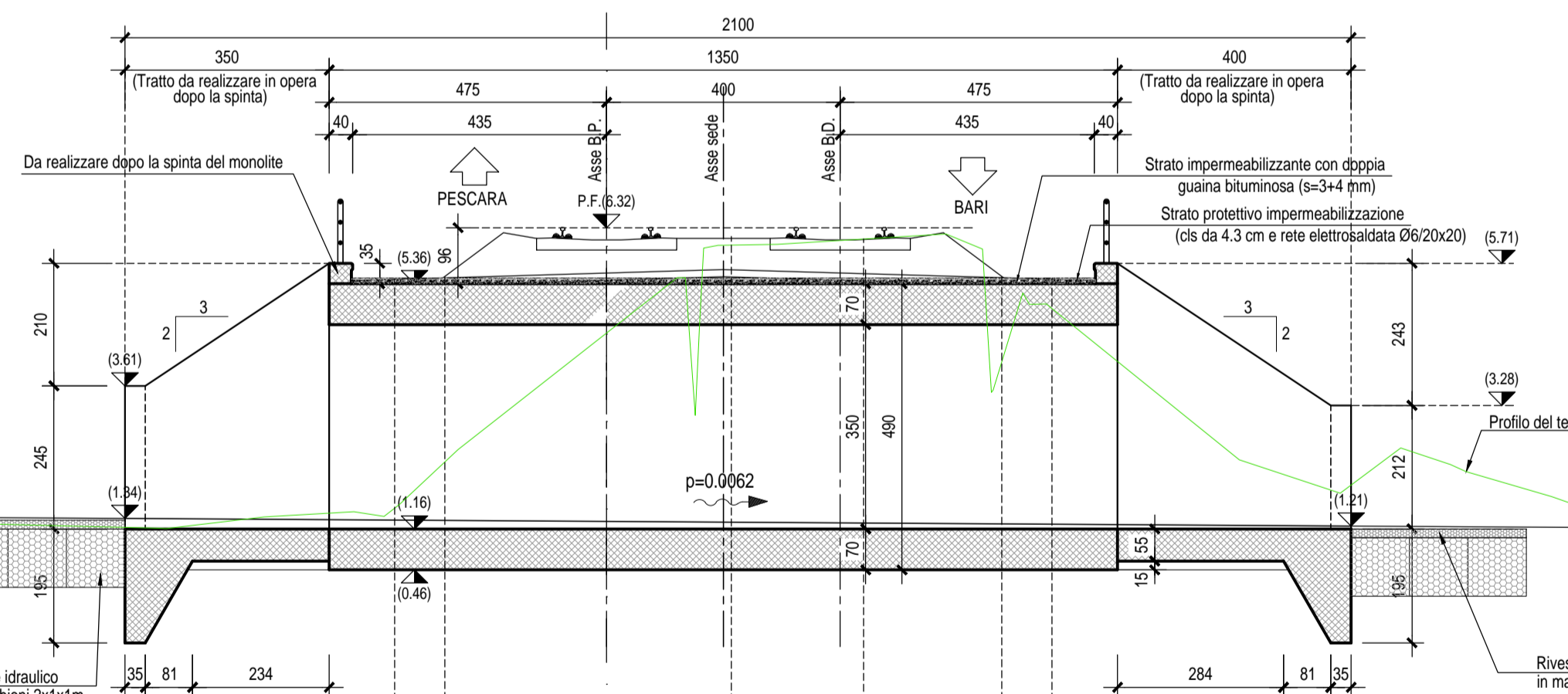


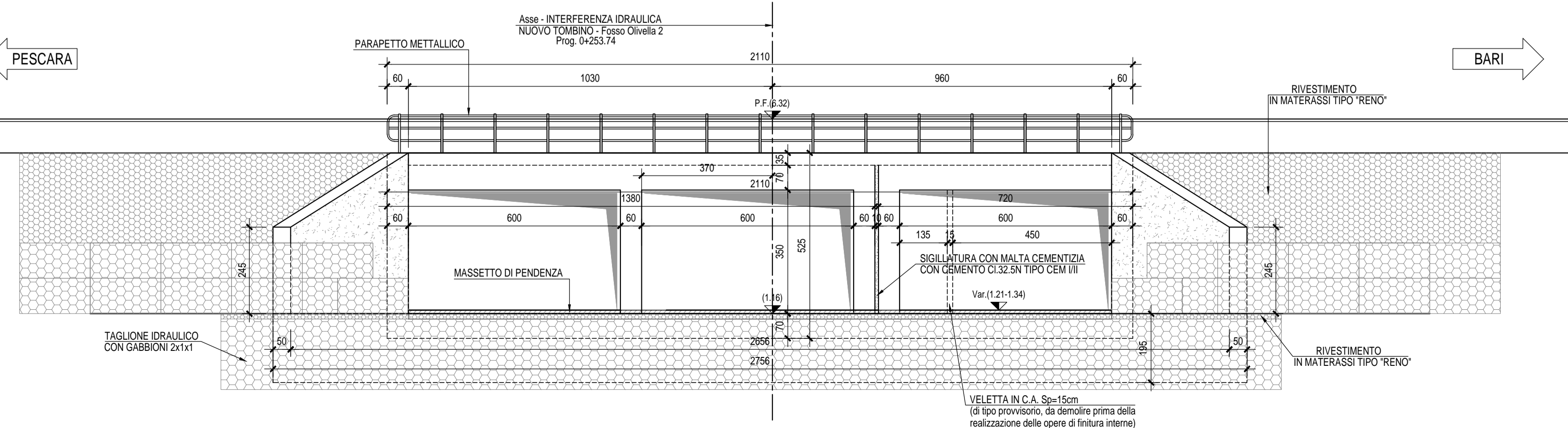
PIANTA FONDAZIONI-Scala 1:100



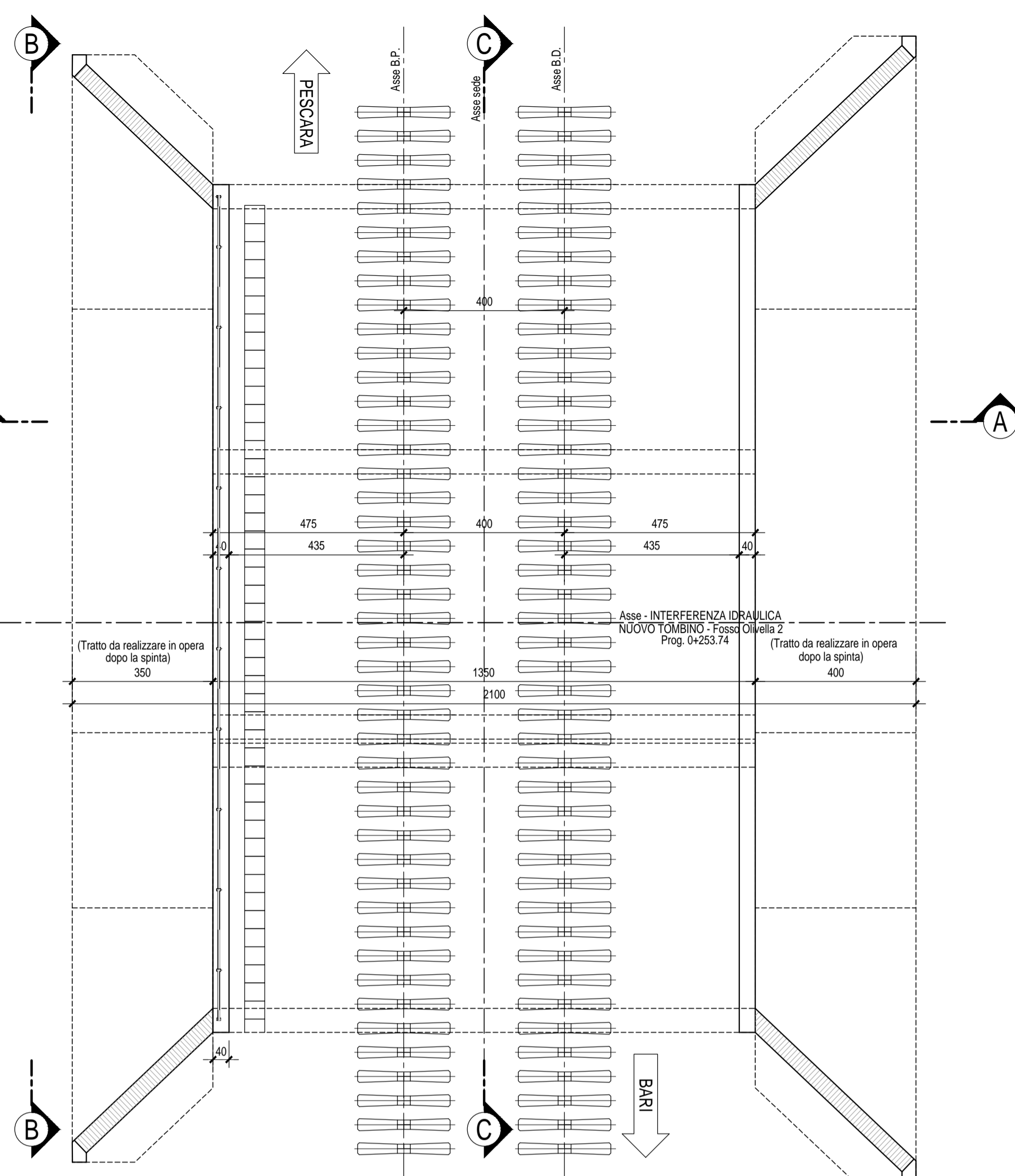
SEZIONE LONGITUDINALE A-A-Scala 1:100



SEZIONE B-B-Scala 1:100



PIANTA COPERTURA-Scala 1:100



SEZIONE C-C-Scala 1:100

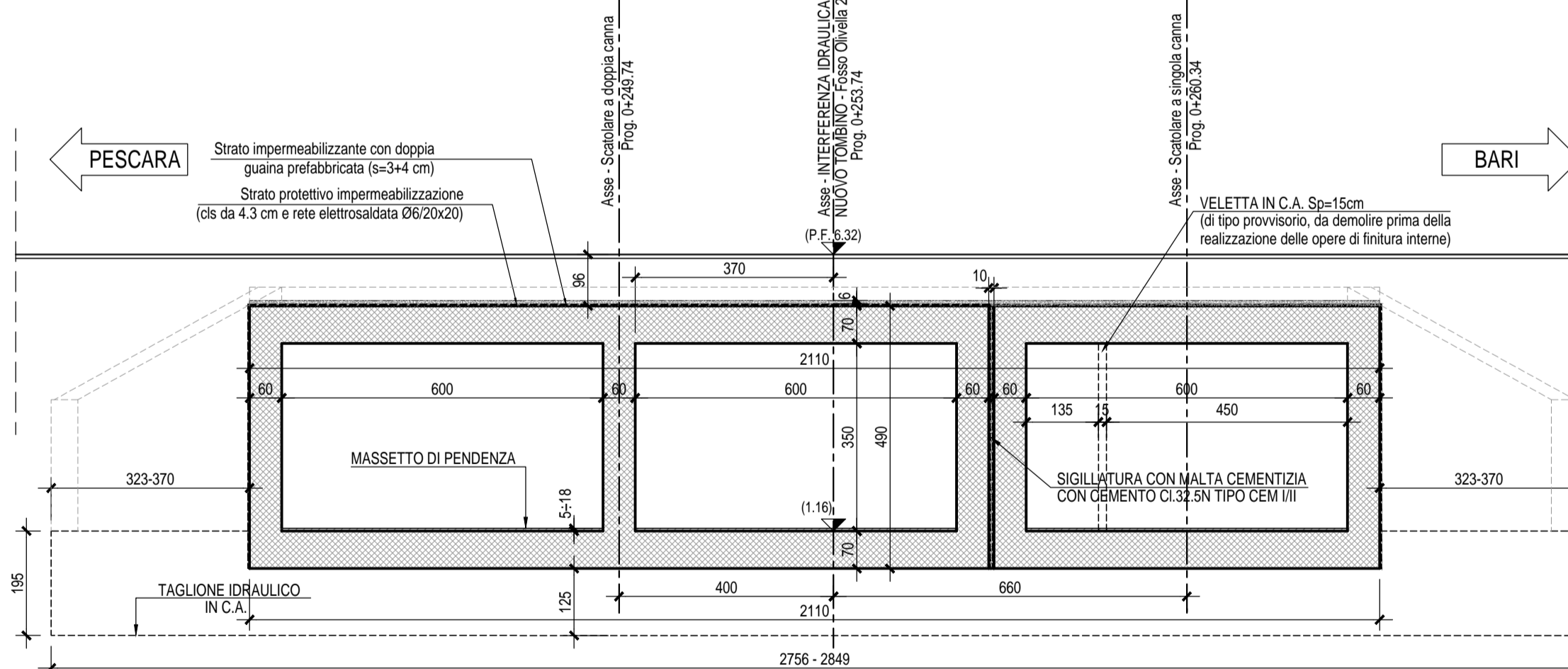


TABELLA MATERIALI

CALCESTRUZZO					
Classe di lavorabilità	Classe di resistenza minima (f _{ck} /f _{td}) _{min}	Classe di esposizione ambientale (per le zone a rischio)	Rapporto (ρ/c) _{min}	Minimo contenuto di cemento (kg/m ³)	Campi di impiego
S4-S5	C45/55	XC3	0.45	320	Impalcati ed elementi in c.a.p. prefabbricati
S4-S5	C35/45	XC3	0.45	320	Impalcati ed elementi in c.a.p. realizzati in opera
S3-S4	C35/45	XC3	0.45	320	Elementi prefabbricati in c.a. per parti di struttura fuori terra
S3-S4	C25/30	XC1	0.55	300	Canalette portacavi/elementi prefabbricati in c.a. senza funzioni strutturali
S4-S5	C30/37	XC3	0.55	320	Spalle in c.a. gettate in elevazione ed impalcati in c.a. ordinari
S3-S4	C30/37	XC3	0.55	320	Pila, spalla, pilastro e strutture in elevazione in c.a. per ponti e viadotti
S3-S4	C35/45	XC3	0.45	320	Baggioli in c.a. realizzati in opera
S3-S4	C32/40	XC4+XA1+XS1	0.50	340	Tornichi a struttura scolare
S3-S4	C25/30	XC2	0.60	300	Bocchi di ancoraggio
S3-S4	C30/37	XC3	0.55	320	Pozzetti - Cunicoli di protezione e Collettore di scarico interrato
S3-S4	C32/40	XC4	0.50	340	Canole ad "T"
S3-S4	C32/40	XC3+XS1	0.50	340	Fabbricati SSE (Strutture in elevazione)
S4-S5	C25/30	XC2	0.60	300	Fabbricati SSE (Strutture di fondazione)
S3-S4	C32/40	XC3+XS1	0.50	340	Sottito scolare
S3-S4	C32/40	XC3+XS1	0.50	340	Opere di protezione
S3-S4	C30/37	XC3	0.55	320	Muri reggiaponte e Muri di controspinta/sottospinta in c.a.
S3-S4	C25/30	XC2	0.60	300	Piastra di varo, Solerioni di fondazione e Fondazioni armate
S4-S5	C25/30	XC2	0.60	300	Pali (per paratie ed opere di sostegno) e Corsi di collegamento
S3-S4	C32/40	XC4	0.50	340	Muri ondatori
S3-S4	C25/30	XC2	0.60	300	Pali e pozzi (per opere di fondazione viadotto Ripalta)
-	CT12/15	X0	-	-	Magone di riempimento, per livellamento o intasamento

ACCIAIO				
Tipo di acciaio	Tensione caratteristica di snervamento f _{yk} (N/mm ²)	Tensione caratteristica di rottura f _{tk} (N/mm ²)	Rapporto Rottura/Snervamento	Campo di impiego
B450C	≥450	≥540	1.15 ≤ f _{tk} /f _{yk} ≤ 1.35	Acciaio in barre per c.a. e Reti elettrosaldate
S355	≥355	≥510	-	Tubi di protezione
S355	≥355	≥510	-	Acciaio per armatura micropali
S355	≥355	≥510	-	Acciaio per opere in carpenteria metallica

LE CARATTERISTICHE DEI MATERIALI INDICATE IN TABELLA SONO REQUISITI MINIMI VALIDI PER TUTTO IL PROGETTO E DEVONO CONSIDERARSI SUPERATE DALLE PRESCRIZIONI RIPORTATE SUGLI ELABORATI DELLE SINGOLE OPERE, OVE PIU' RESTRITTIVE

PRESCRIZIONI

COPRIFERRO MINIMO (CONDIZIONI ORDinarie)

- PALI DI FONDAZIONE E PER PARATIE, DIAFRAMMI E RELATIVI CORDOLI..... S=60 mm
- SOLETTONI DI FONDAZIONE, FONDAZIONI ARMATE..... S=40 mm
- FONDAZIONI NON ARMATE..... S=40 mm
- OPERE IN ELEVAZIONE IN VISTA (PILE, SPALLE, BAGGIOLI, PULVINI)..... S=40 mm
- OPERE IN ELEVAZIONE (CON SUPERFICI INTERRATE O NON ISPEZIONABILI)..... S=40 mm
- SOLETTE DA PONTE - ESTRADOSSO (GETTO IN OPERA)..... S=35 mm
- SOLETTE DA PONTE - INTRADOSSO (GETTO IN OPERA)..... S=35 mm
- SOLETTE DA PONTE - INTRADOSSO (GETTO SU PREDALLES)..... S=20 mm
- IMPALCATI - ARMATURA ORDINARIA..... S=40 mm
- IMPALCATI IN C.A.P. - CAVI PRE-TESI..... S=35 mm (S_{max} 50mm)
- IMPALCATI IN C.A.P. - CAVI POST-TESI..... S=35 mm (S_{max} 60mm)
- VELETTE..... S=30 mm
- PREDALLES CON FUNZIONI STRUTTURALI..... S=25 mm
- PREDALLES SENZA FUNZIONI STRUTTURALI..... S=25 mm (S_{max} 20mm)
- CUNETTE, CANALETTE E CORDOLI..... S=40 mm
- TRAVI E PILASTRI IN ELEVAZIONE DI FABBRICATI..... S=30 mm

NEL CASO IN CUI LE CONDIZIONI AMBIENTALI SIANO AGGRESSIVE E MOLTO AGGRESSIVE I COPRIFERRI MINIMI INDICATI IN TABELLA ANDRANNO AUMENTATI RISPETTIVAMENTE DI 10mm E 20 mm (AD ECCEZIONE DEI PALI).

COMMITTENTE: **RFI** RETE FERROVIARIA ITALIANA
GRUPPO FERROVIE DELLO STATO ITALIANO
 DIREZIONE INVESTIMENTI
 DIREZIONE PROGRAMMI INVESTIMENTI
 DIRETTRICE SUD - PROGETTO ADRIATICA

DIREZIONE LAVORI: **ITALFERR** GRUPPO FERROVIE DELLO STATO ITALIANO

APPALTATORE: **COMPAT**, **AD AGOSTINO COSTRUZIONI GENERALI**, **SIFEL**

MANDATARIA: **VIA**, **HYPRO HUB**, **VIOTOP**

PROGETTO ESECUTIVO
LINEA PESCARA - BARI
RADDOPPIO DELLA TRATTA FERROVIARIA TERMOLI - LESINA
LOTTO 1: RIPALTA - LESINA

IN01 - ADEGUAMENTO IDRAULICO DEL TOMBINO AL FOSSO OLIVELLA 2
 PIANTA, SEZIONI E PROSPETTI

APPALTATORE: **COMPAT S.c.a.r.l.** (Ing. Gianguido Babini)

PROGETTAZIONE: **PROF. ING. GIANGUIDO BABINI**

SCALA: **1:100**

COMMESSA: LI07 O1 E ZZ AZ IN0100 001 C

Revis.	Descrizione	Redatto	Data	Verificato	Data	Approvato	Data	Autorizzato	Data
A	Emissione Esecutiva	S. Donatello	Agosto 2021	E. J. Dessi	Agosto 2021	S. Bellizzi	Agosto 2021		
B	Aggiornamento per RfV	S. Donatello	Aprile 2022	E. J. Dessi	Aprile 2022	S. Bellizzi	Aprile 2022		
C	Aggiornamento per RfV n.153	E. J. Dessi	Giugno 2022	E. J. Dessi	Giugno 2022	S. Bellizzi	Giugno 2022		

File: 0245_LI0701EZZAZIN0100001C.DWG n. Elab.:

N.B.: in corrispondenza del giunto tecnico (C) per la realizzazione dei tagli di base in c.a. realizzato in opera, si prevede l'inserimento di giunto bentonitico per ripresa di getto, realizzato con nastro 20x15mm da posizionare lungo tutta la superficie di ripresa, a distanza d=10.0cm dal bordo superiore