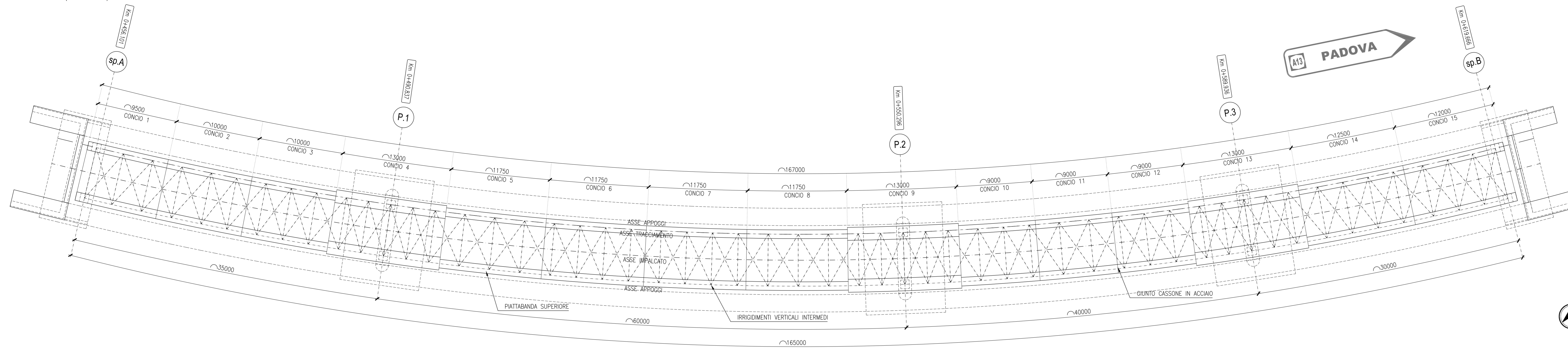


PIANTA IMPALCATO METALLICO (VISTA PIATTABANDE SUPERIORI)

CARPENTERIA

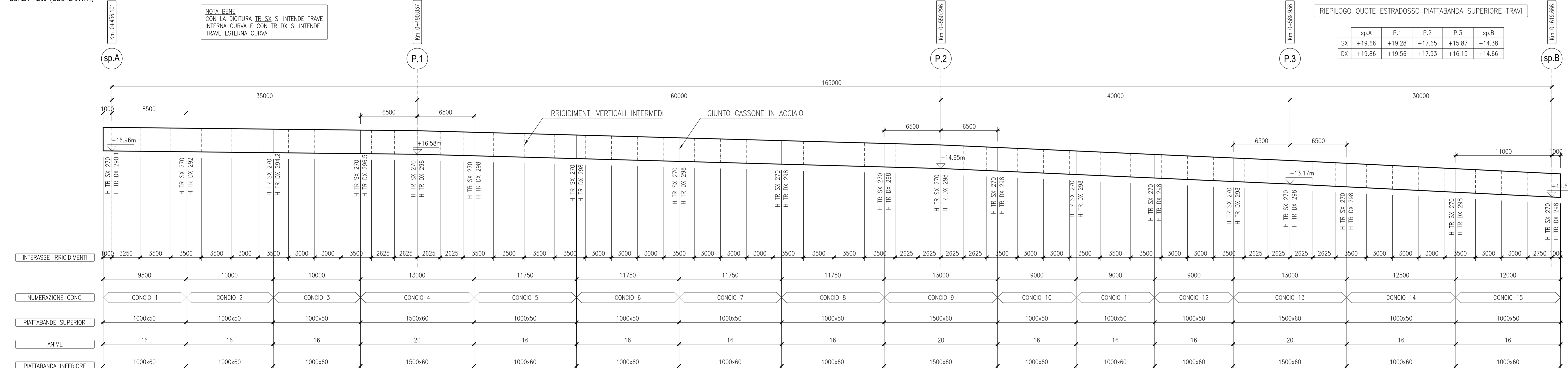
SCALA 1:200 (QUOTE IN mm)



PROFILO CASSONE

CARPENTERIA

SCALA 1:200 (QUOTE IN mm)

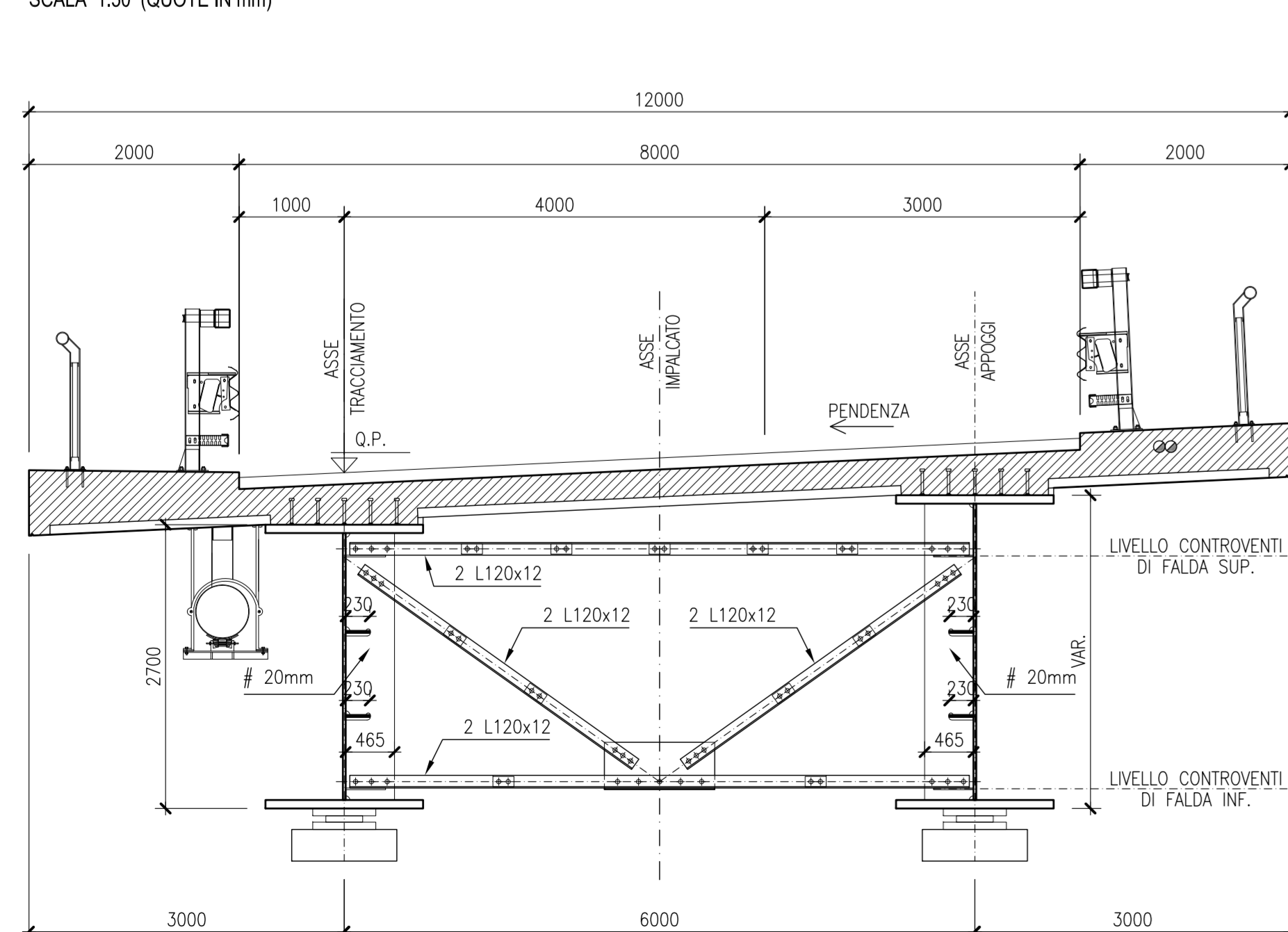


SEZIONE TRASVERSALE TIPO

PER TRAVI CAMPATE

IMPALCATI METALLICI

SCALA 1:50 (QUOTE IN mm)

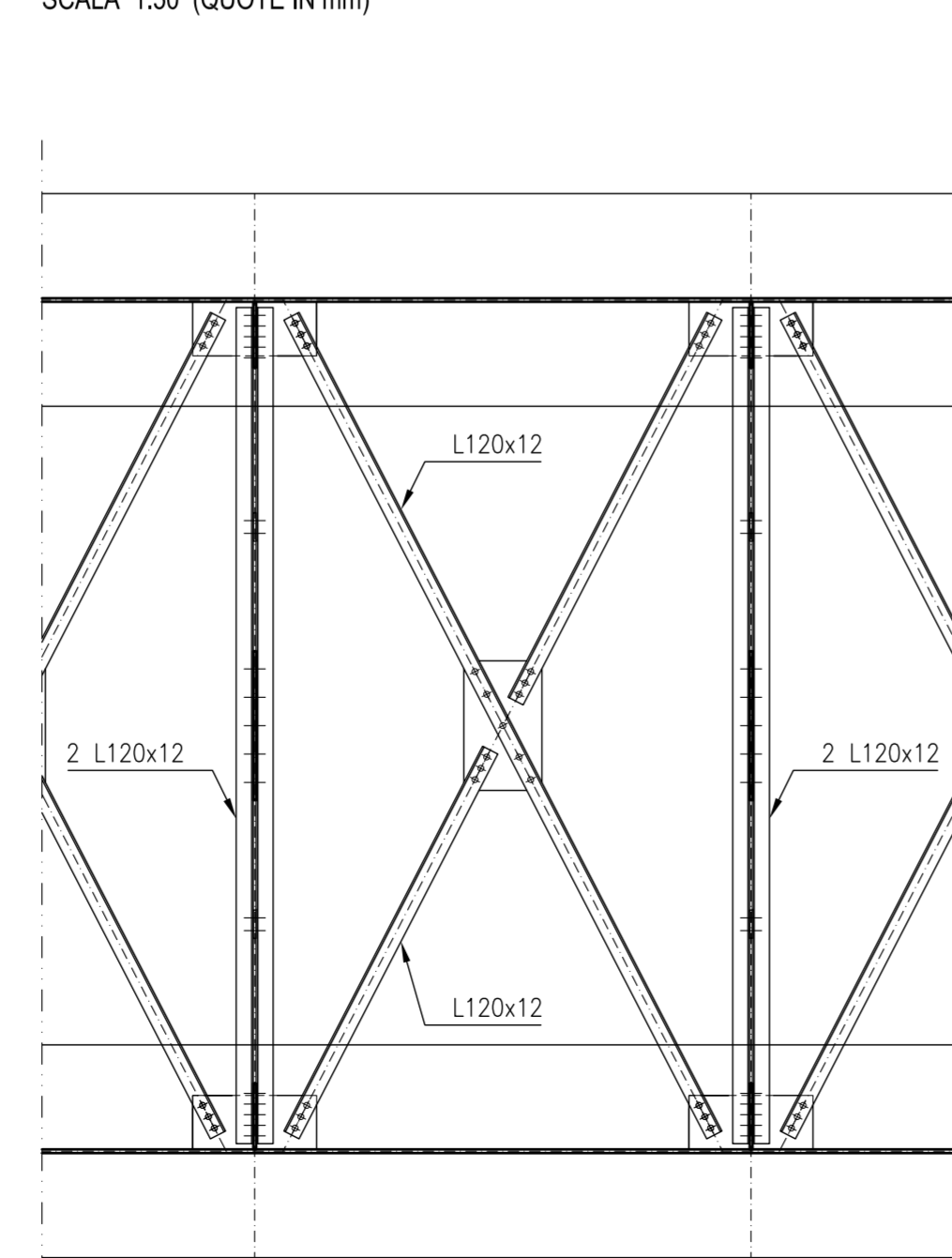


PIANTA CROCIERE INFERIORI

PER TRAVI CAMPATE

IMPALCATI METALLICI

SCALA 1:50 (QUOTE IN mm)

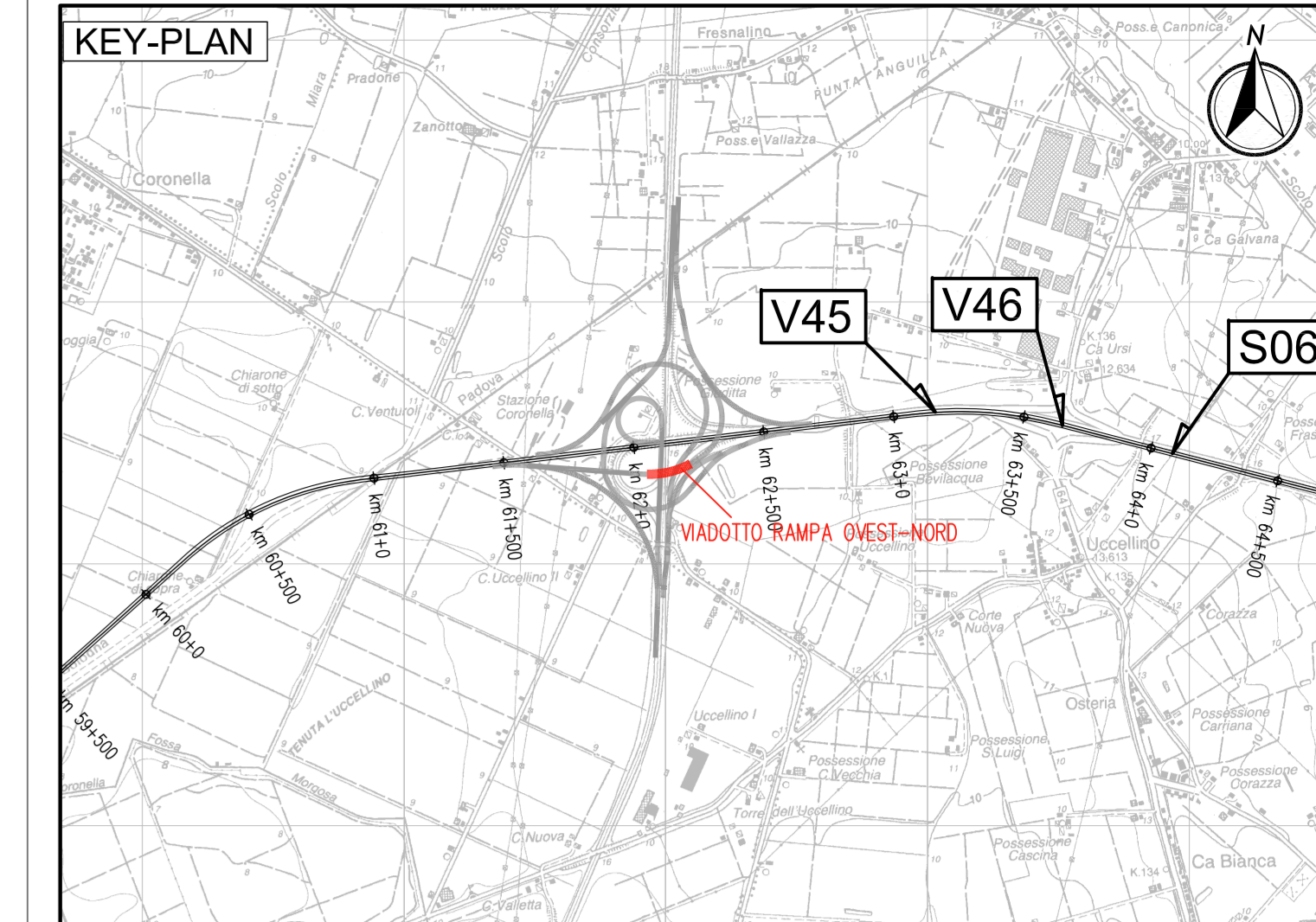
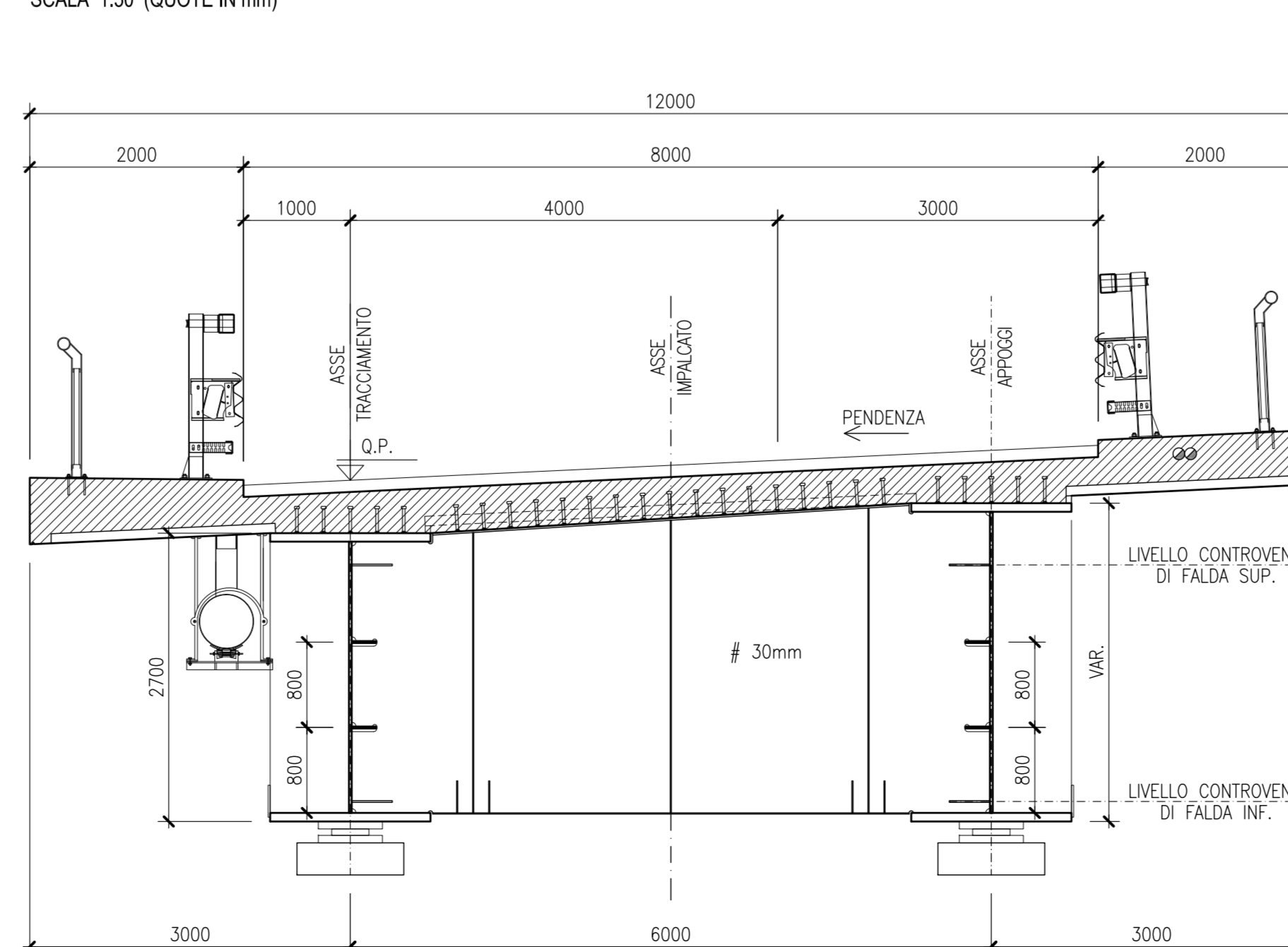


SEZIONE TRASVERSALE TIPO

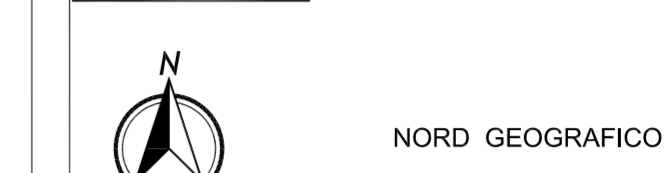
IRRIGIDIMENTI SU APPOGGI DI PILE E SPALLE

IMPALCATI METALLICI

SCALA 1:50 (QUOTE IN mm)



LEGENDA



ELABORATI DI RIFERIMENTO

PD\_0\_M02\_ICV04\_0\_OM\_RG\_01 RELAZIONE ILLUSTRATIVA  
PD\_0\_M02\_ICV04\_0\_OM\_RC\_01 RELAZIONE DI CALCOLO

CARATTERISTICHE DEI MATERIALI

PD\_0\_0000\_0000\_0\_GE\_TB\_01 TABELLA MATERIALI E CLASSI DI ESPOSIZIONE CALCESTRUZZO  
PD\_0\_0000\_0000\_0\_GE\_KT\_02 VITA UTILE E CLASSI D'USO DELLE OPERE

NOTE

LE QUOTE SONO ESPRESSE IN CM (SALVO OVE DIVERSAMENTE INDICATO)  
GLI ANGOLI SONO ESPRESI IN GRADI CENTESIMALI  
(\* ) MISURA RIFERITA ALLA PROIEZIONE IN ASSE TRACCIATO STRADALE

IL CONCEDENTE: Regione Emilia-Romagna  
IL CONCESSIONARIO: ARCA AUTOSTRADA REGIONALE CISPADANA

AUTOSTRADA REGIONALE CISPADANA  
DAL CASELLO DI REGGIOLO-ROLO SULLA A22  
AL CASELLO DI FERRARA SUD SULLA A13

CODICE C.U.P. E8100800000009

PROGETTO DEFINITIVO

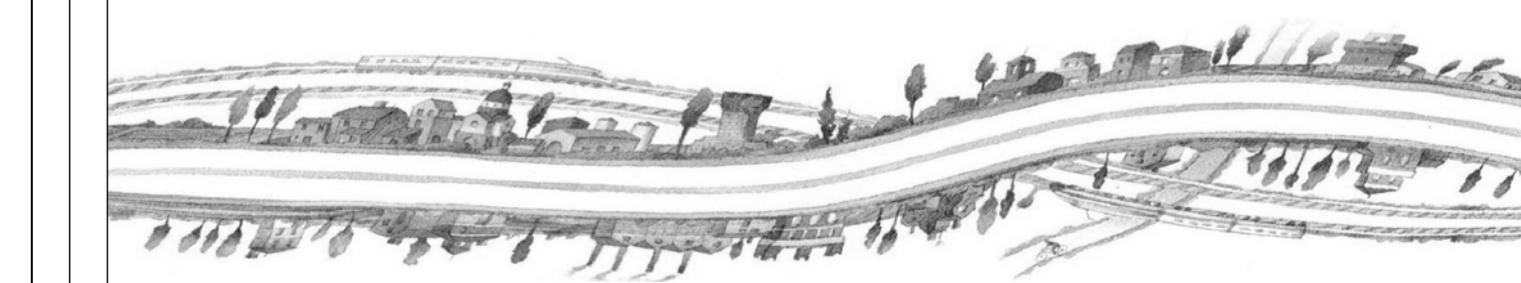
ASSE AUTOSTRADALE (COMPRESIVO DEGLI INTERVENTI LOCALI DI COLLEGAMENTO VIARIO AL SISTEMA AUTOSTRADALE)

OPERE STRUTTURALI

OPERE D'ARTE MAGGIORI - CAVALCAVIA SVINCOLO E INTERCONNESSIONE

ICV04 - INTERCONNESSIONE CON A13 - CAVALCAVIA RAMPA OVEST-NORD

STRUTTURA IN ACCIAIO - COMPLESSIVO E DETTAGLI



IL PROGETTISTA: Ing. Antonio Mezzalana, Albo Ing. Bologna n° 5225 A  
RESPONSABILE INTEGRAZIONE PRESTAZIONI SPECIALISTICHE: Ing. Emilio Sali, Albo Ing. Reggio Emilia n° 945  
IL CONCESSIONARIO: Autostrada Regionale Cispadana S.p.A. - A. Fagnocchi, G. Guadagnini, E. Sali

REV.	DATA	DESCRIZIONE	REDAZIONE	CONTROLLI	APPROVAZIONE
A	17.04.2012	EMISSIONE	A. Fagnocchi	G. Guadagnini	E. Sali

IDENTIFICAZIONE ELABORATO: 29/4/3  
MAGGIO 2012  
SCALA: 1:50-200