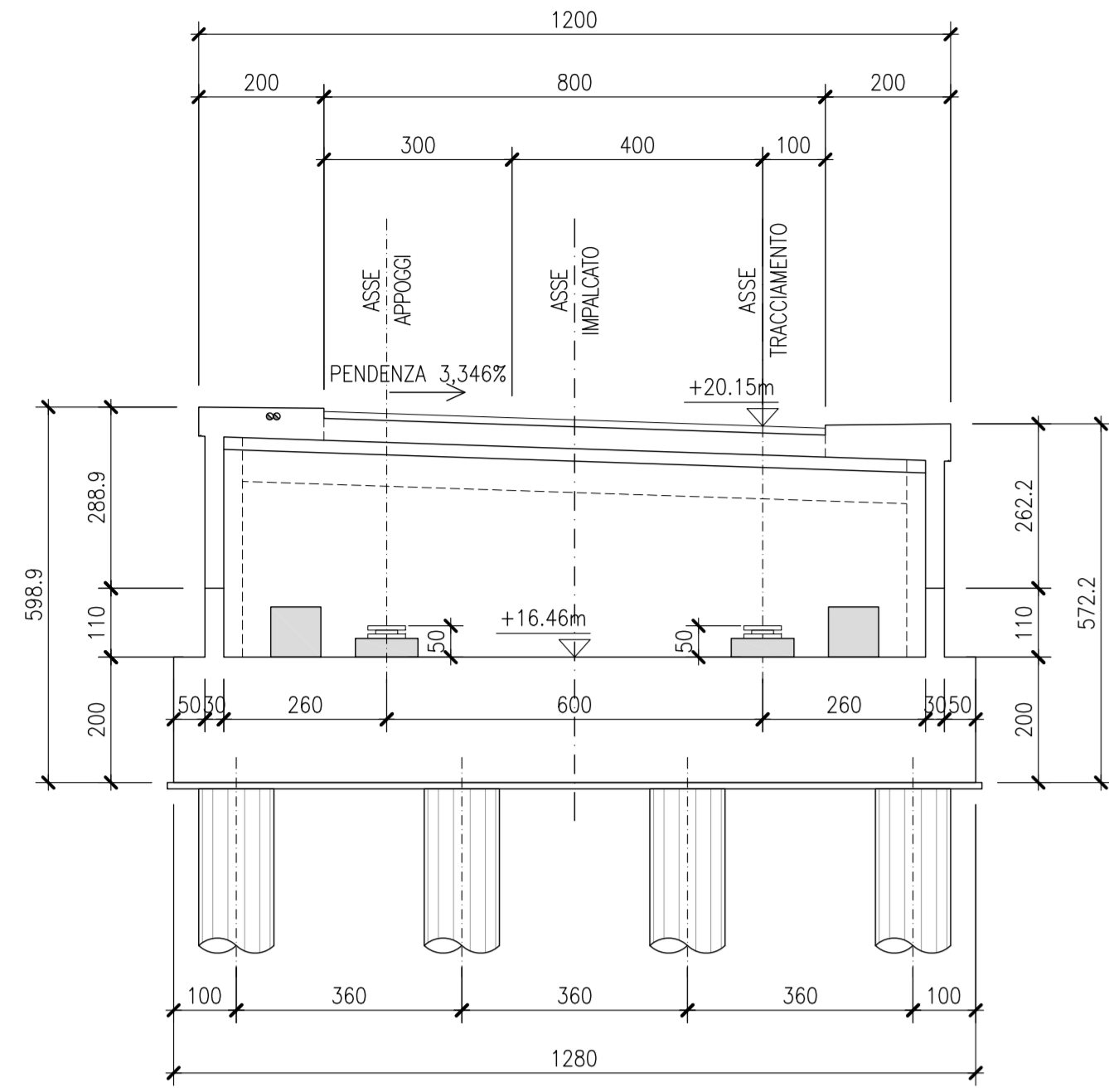
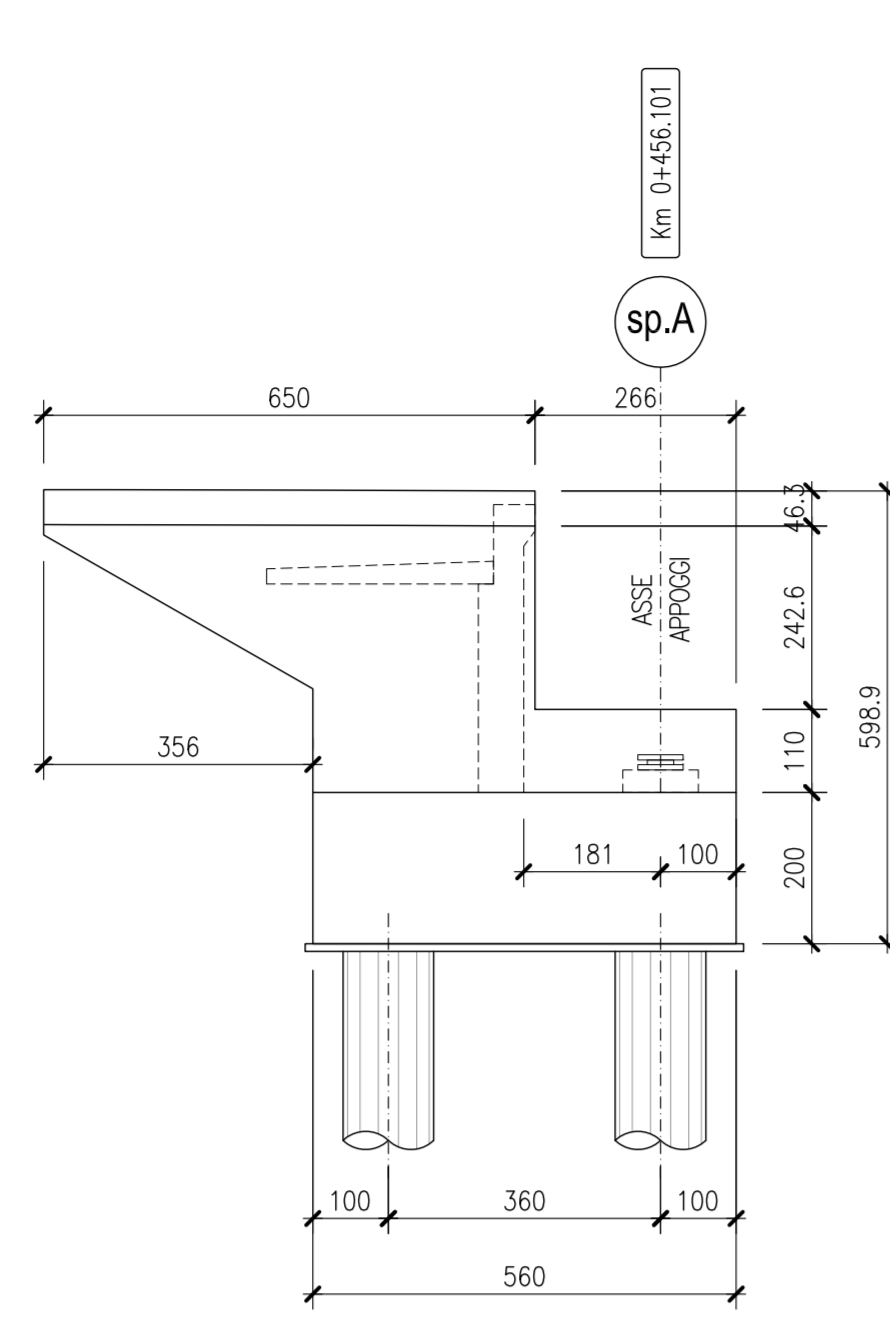


SPALLA A

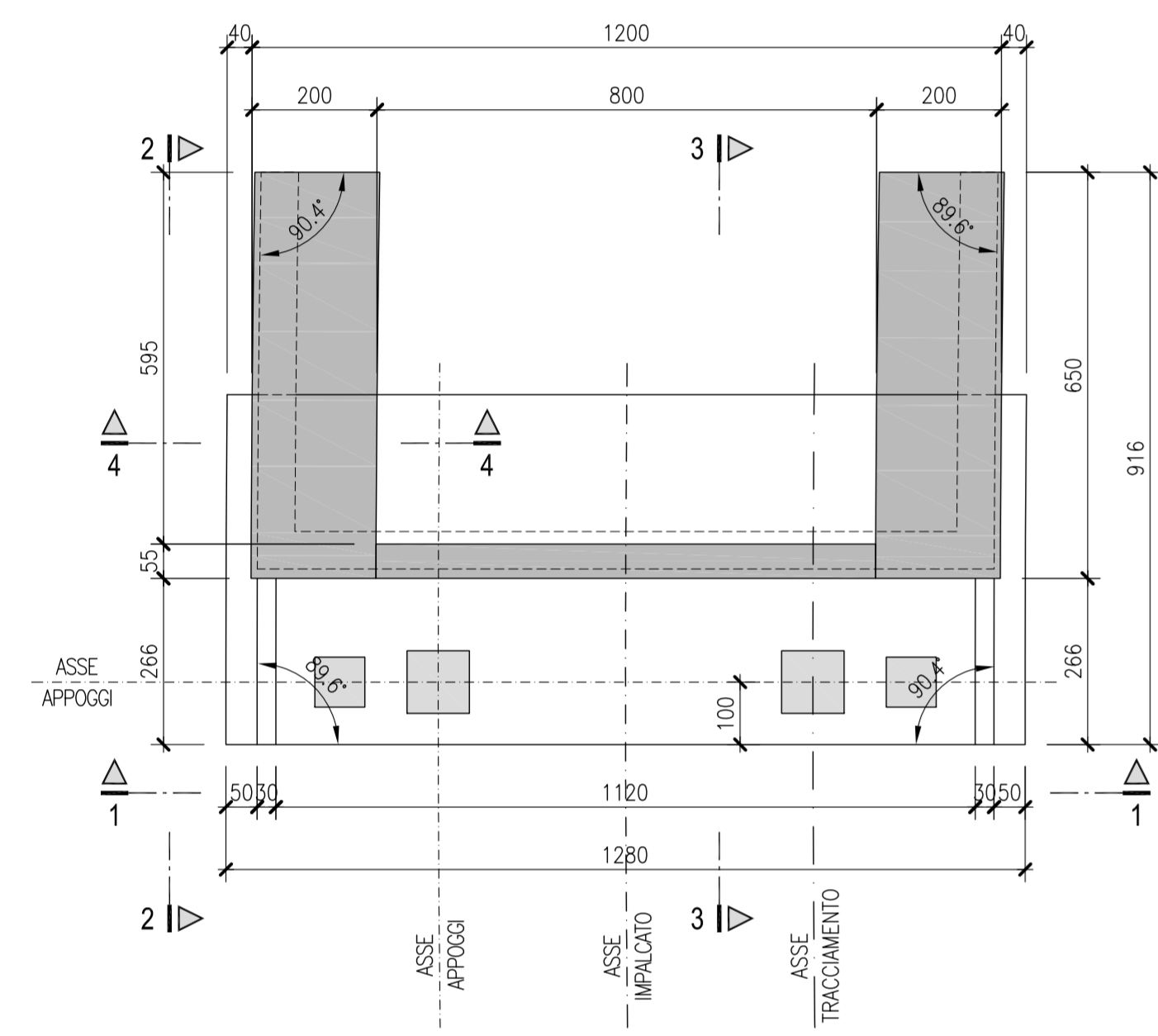
VISTA 1-1
CARPENTERIA
SCALA 1:100



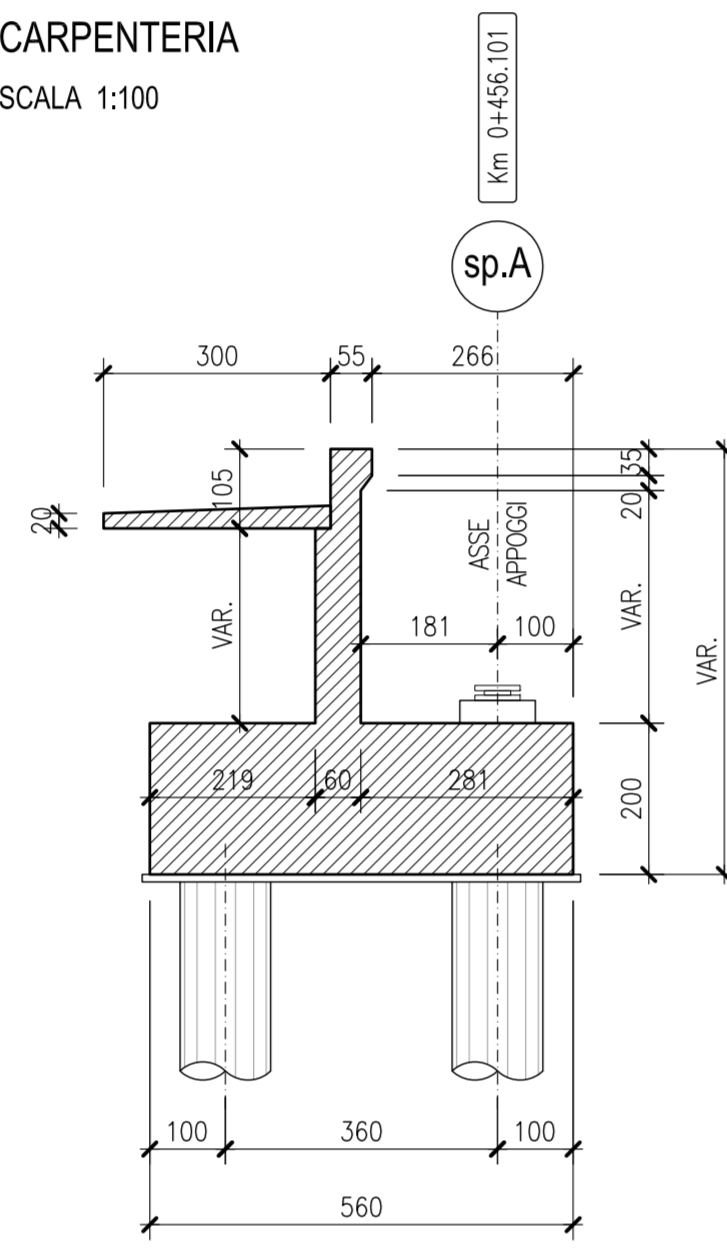
VISTA 2-2
CARPENTERIA
SCALA 1:100



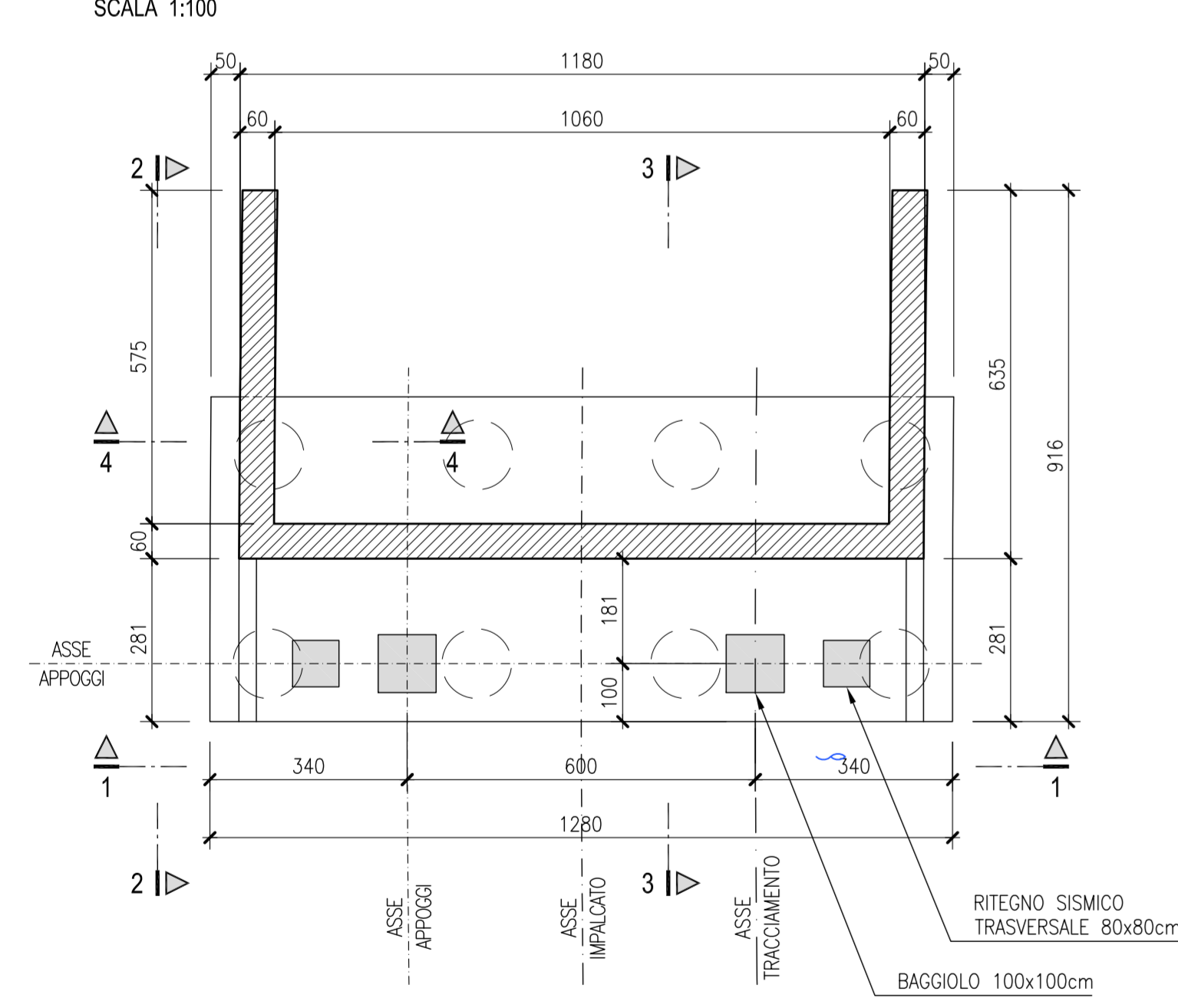
VISTA DALL'ALTO
CARPENTERIA
SCALA 1:100



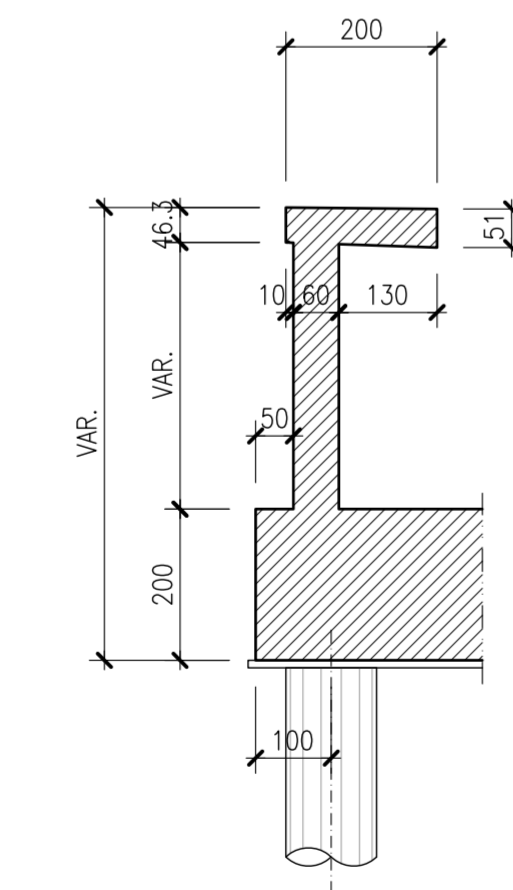
SEZIONE 3-3
CARPENTERIA
SCALA 1:100



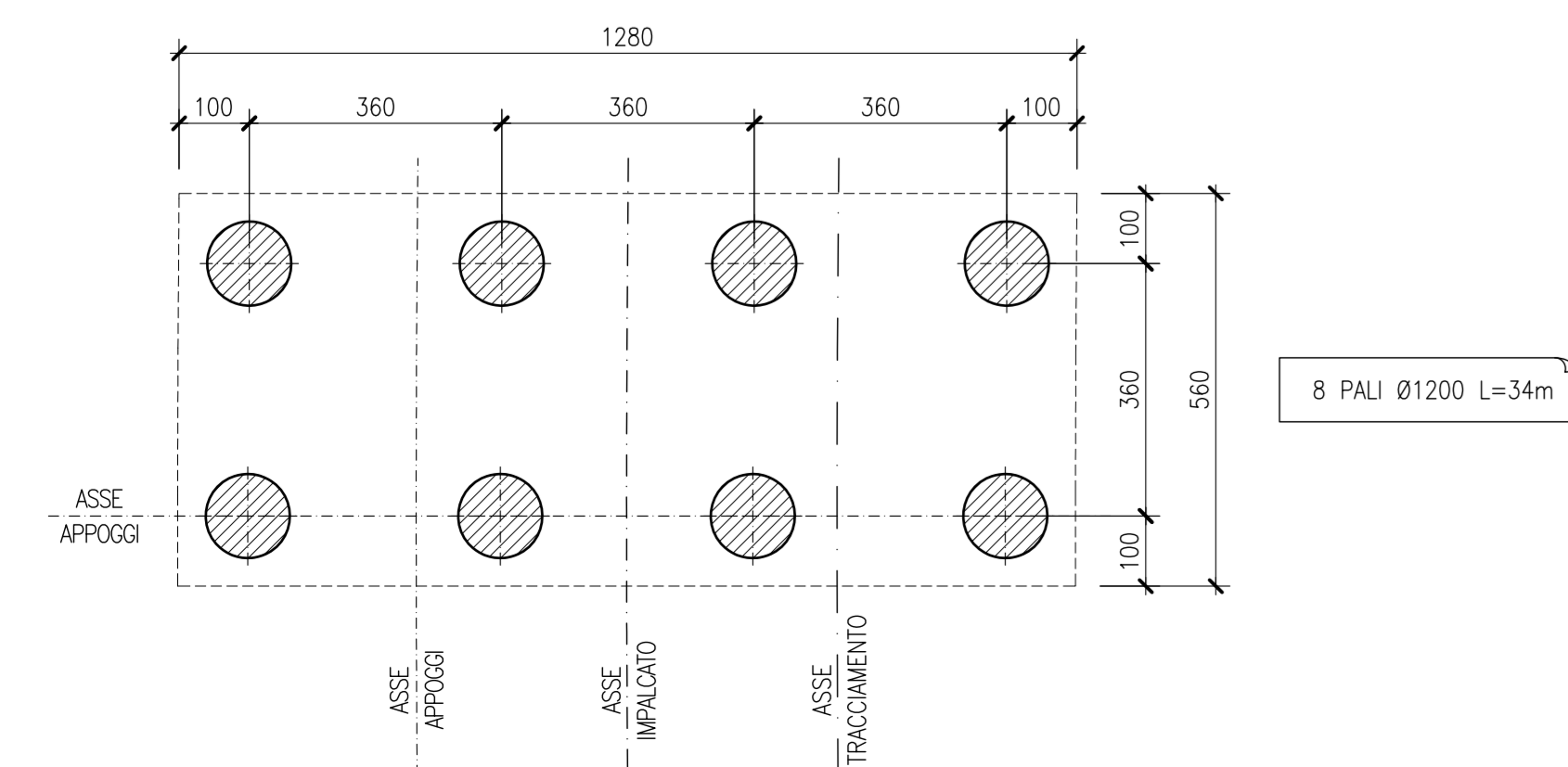
PIANTA DELLE FONDAZIONI
CARPENTERIA
SCALA 1:100



SEZIONE 4-4
CARPENTERIA
SCALA 1:100

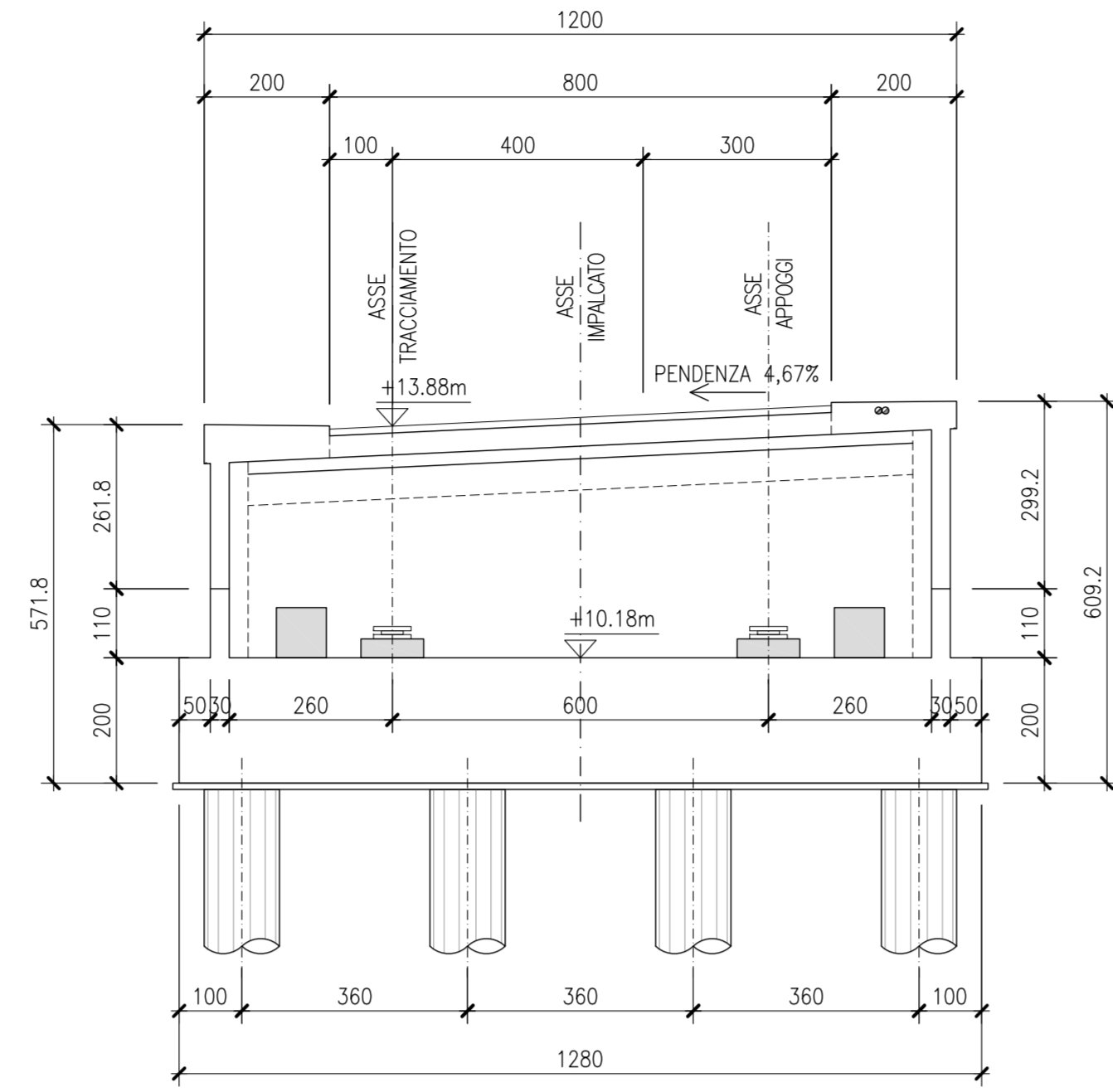


PIANTA DEI PALI
POSIZIONAMENTO
SCALA 1:100

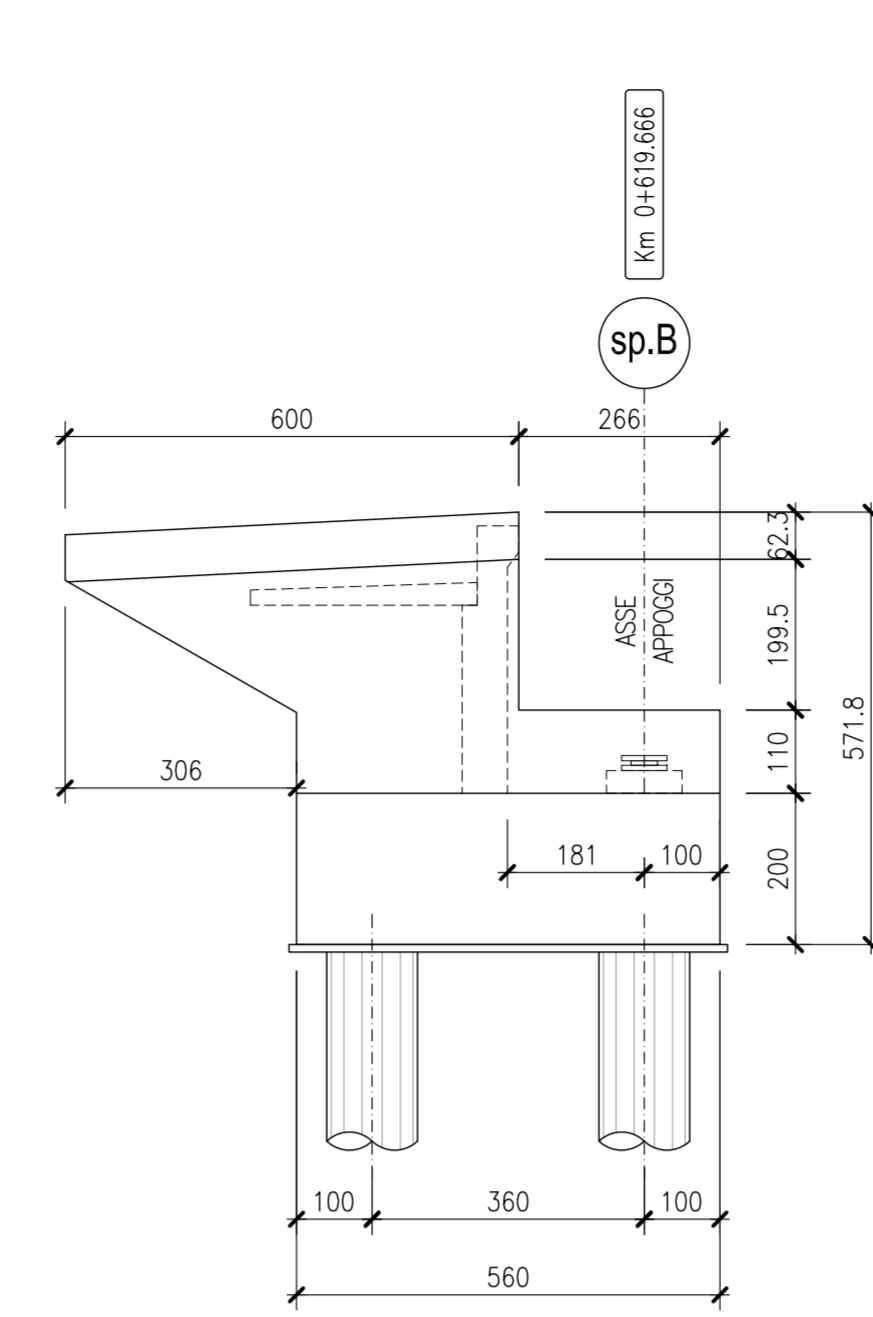


SPALLA B

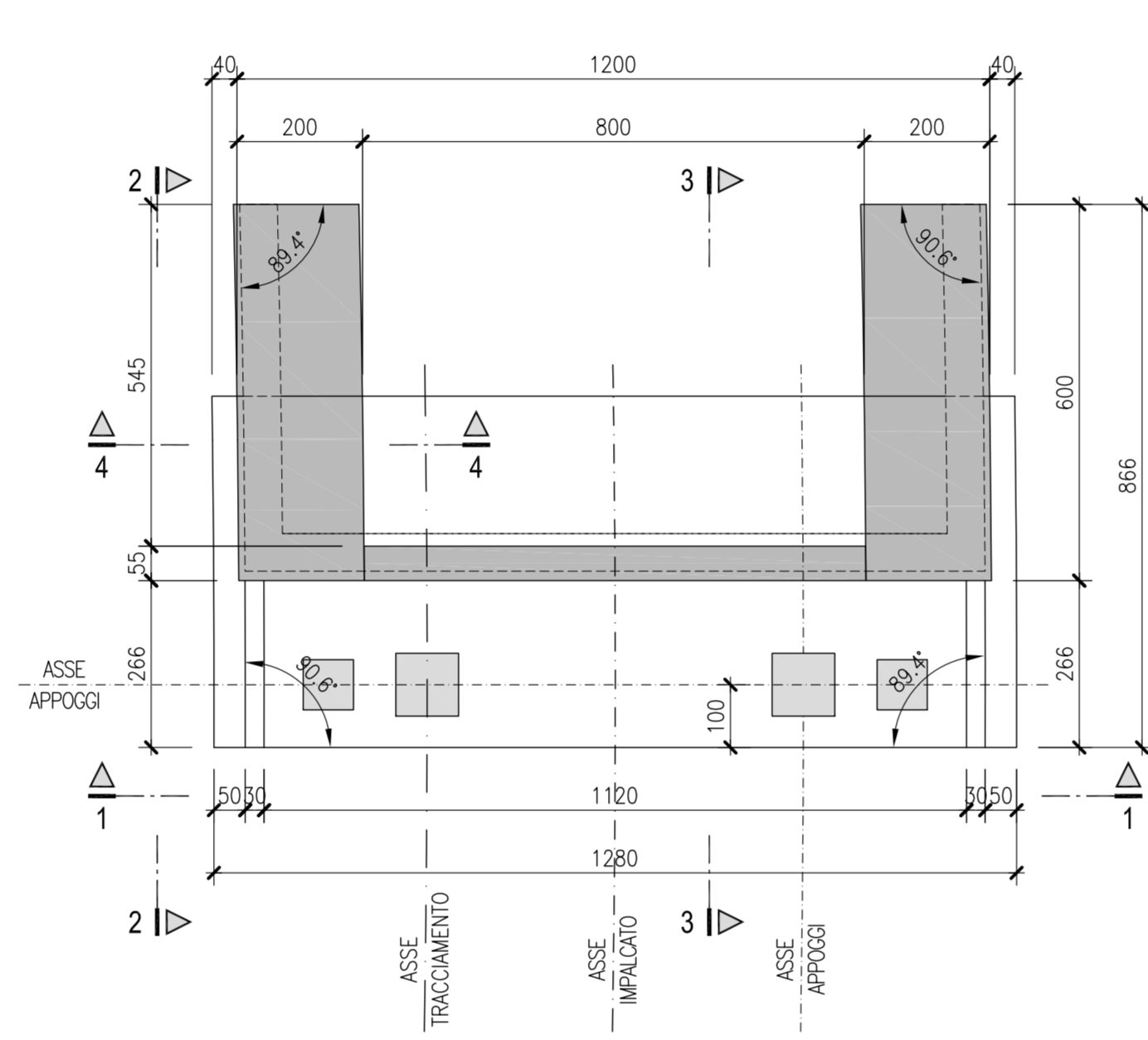
VISTA 1-1
CARPENTERIA
SCALA 1:100



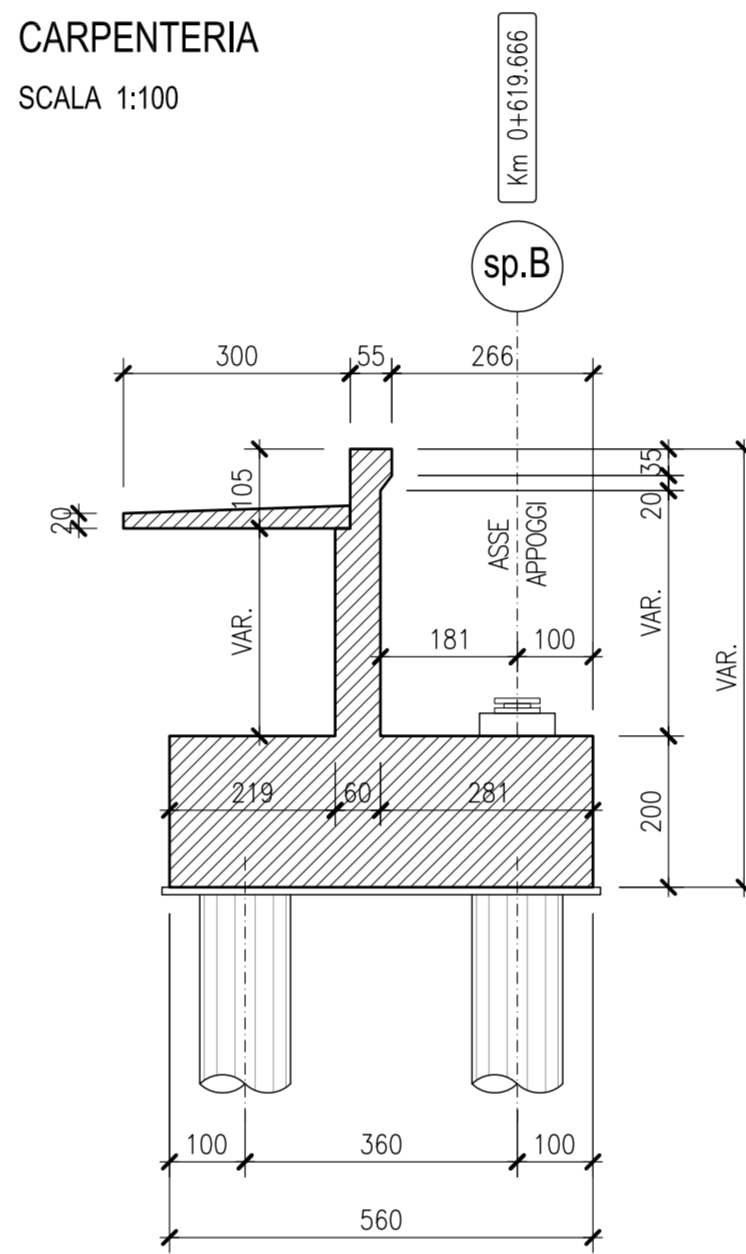
VISTA 2-2
CARPENTERIA
SCALA 1:100



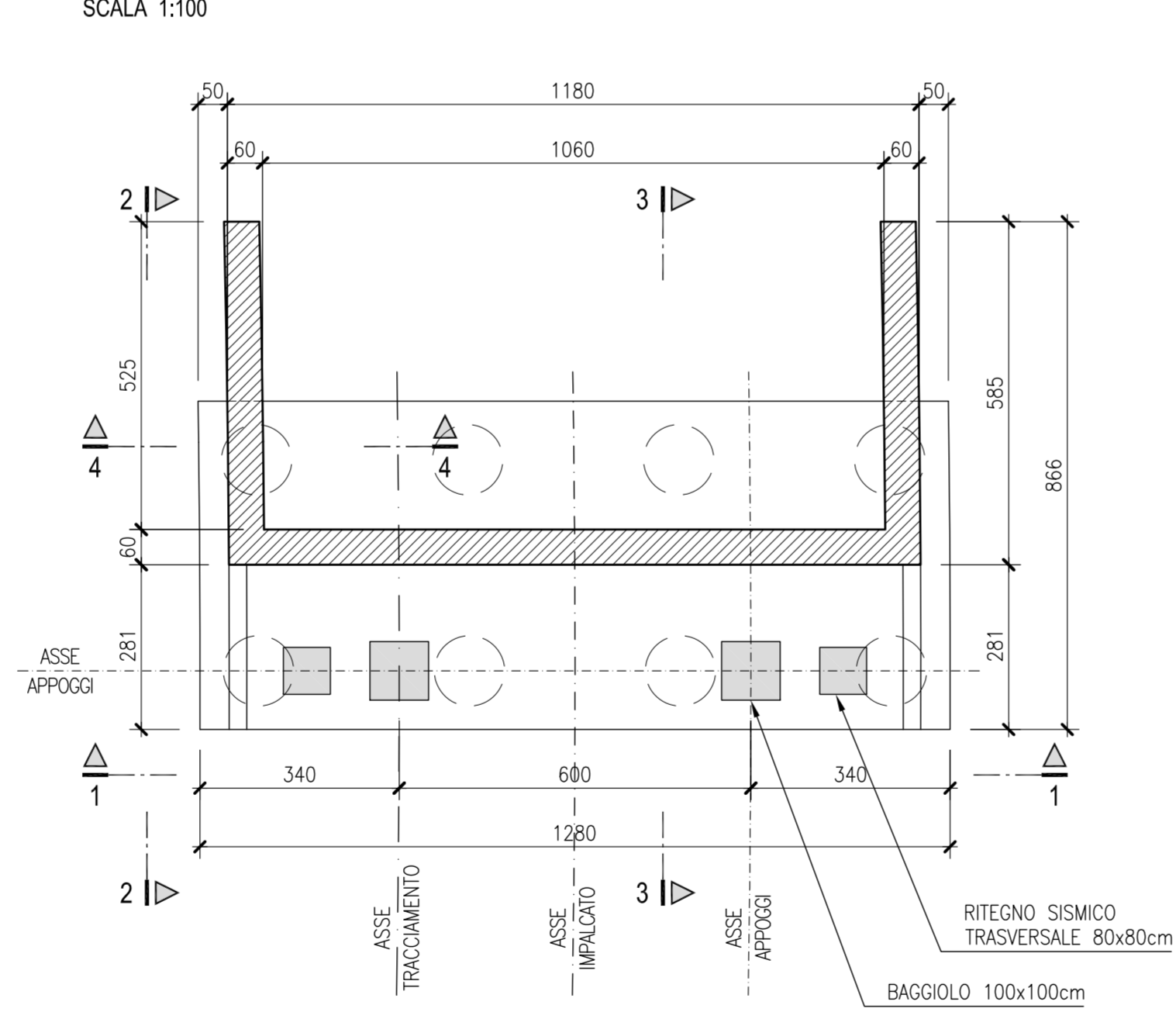
VISTA DALL'ALTO
CARPENTERIA
SCALA 1:100



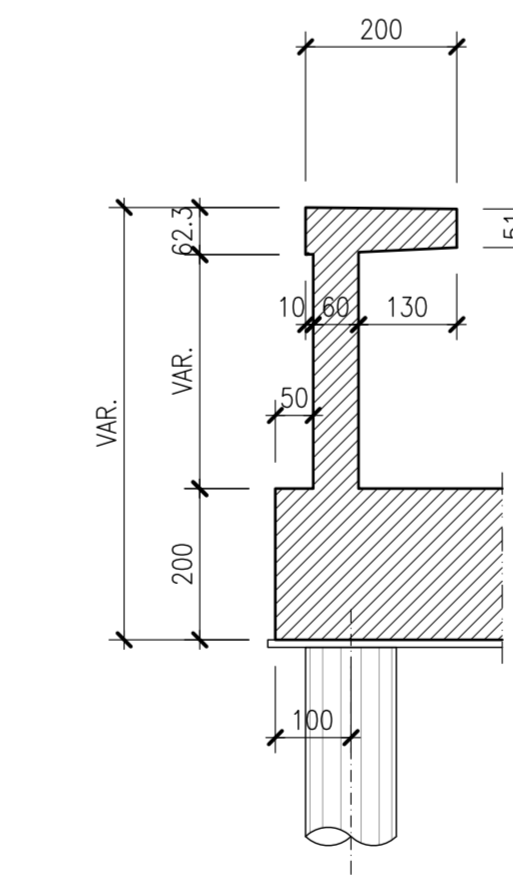
SEZIONE 3-3
CARPENTERIA
SCALA 1:100



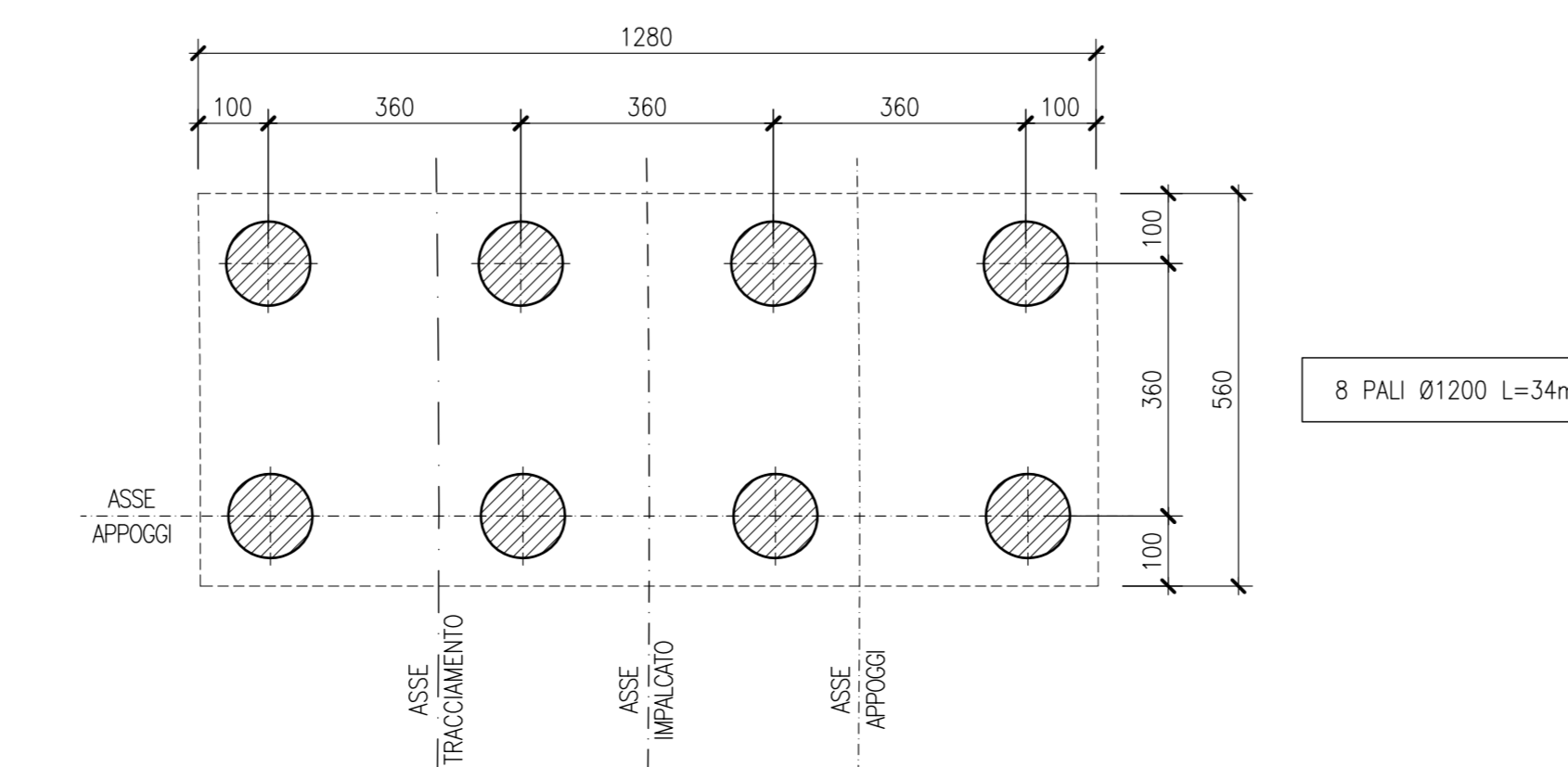
PIANTA DELLE FONDAZIONI
CARPENTERIA
SCALA 1:100



SEZIONE 4-4
CARPENTERIA
SCALA 1:100

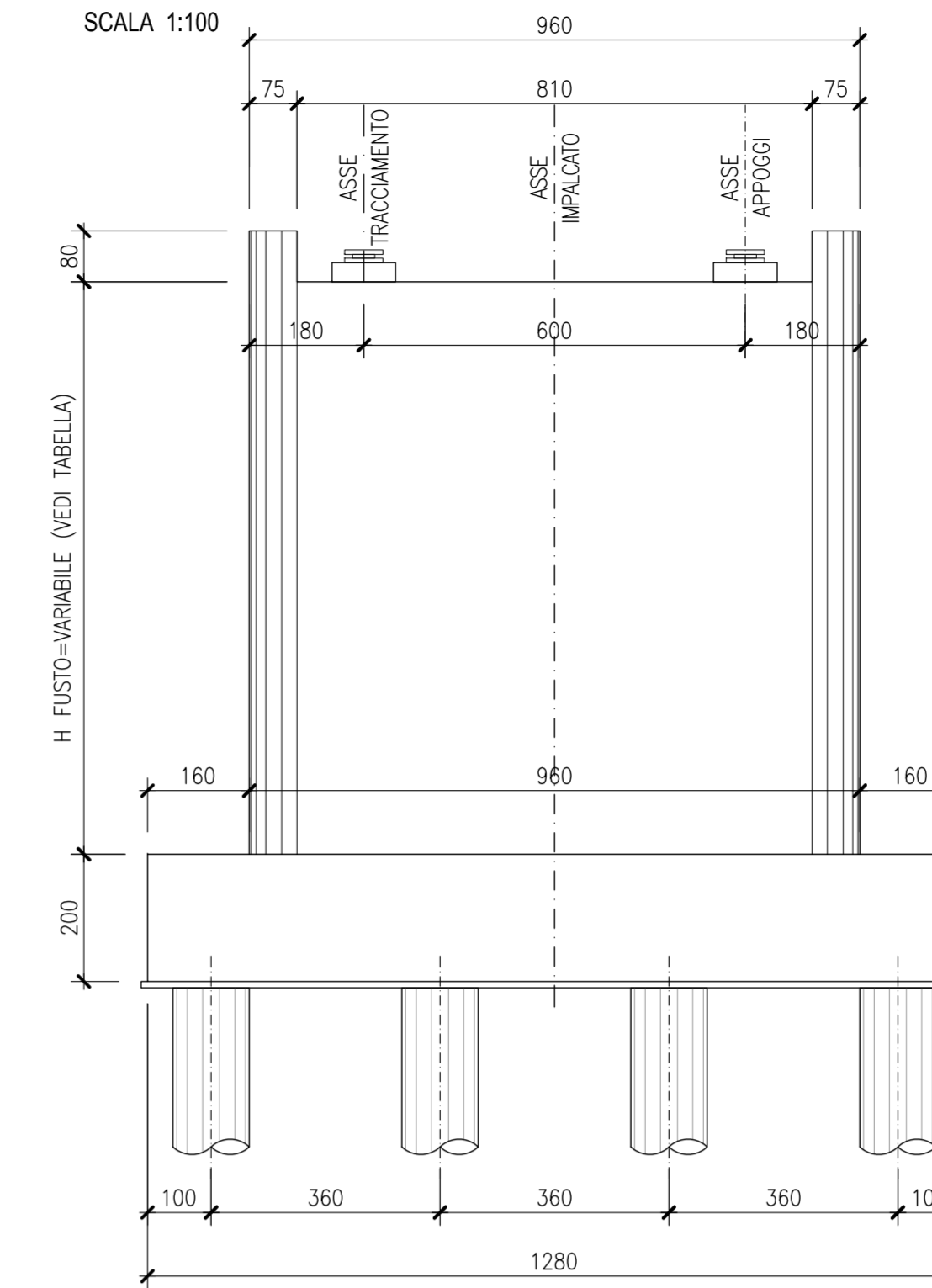


PIANTA DEI PALI
POSIZIONAMENTO
SCALA 1:100

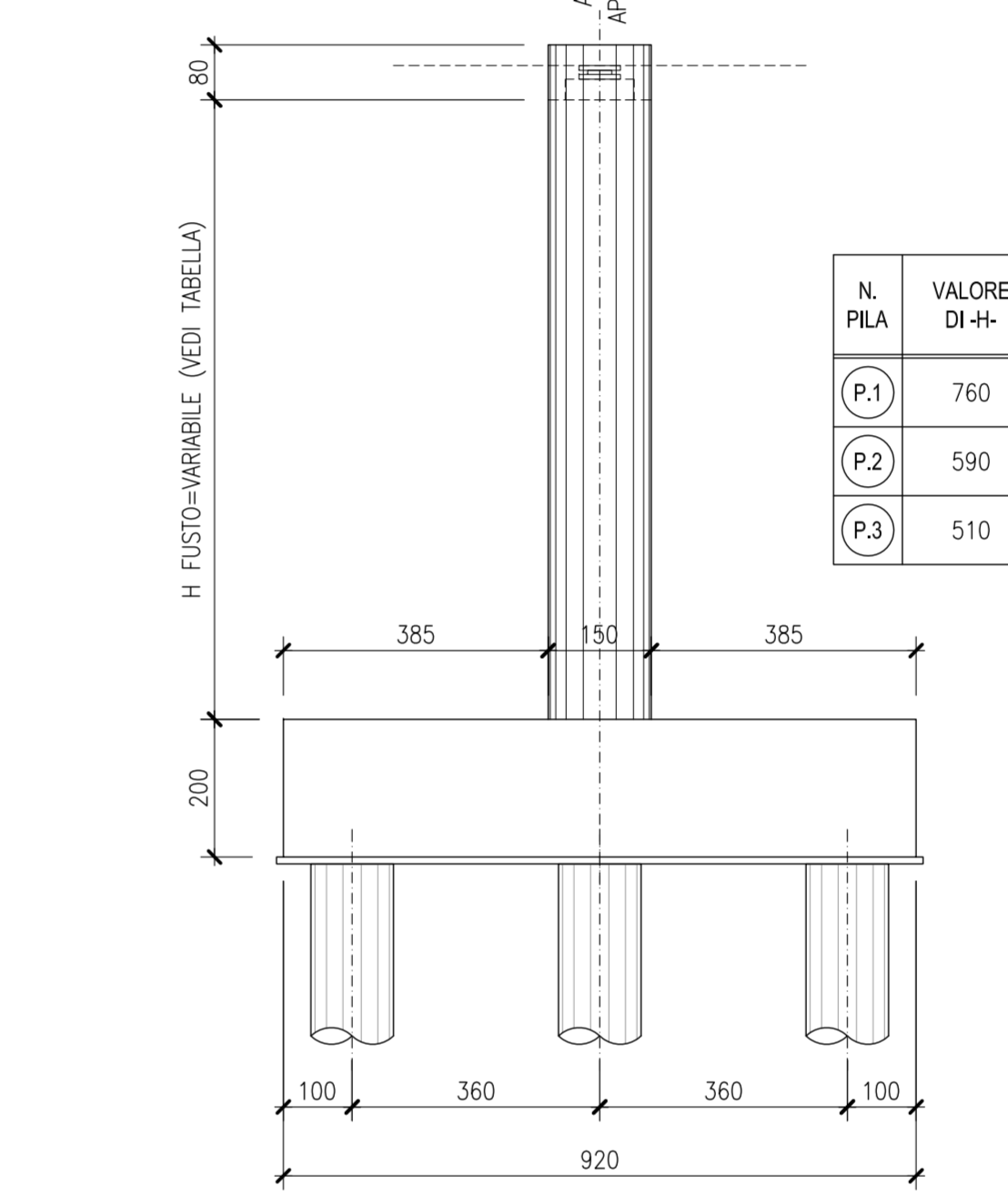


PILE P.1 - P.2 - P.3

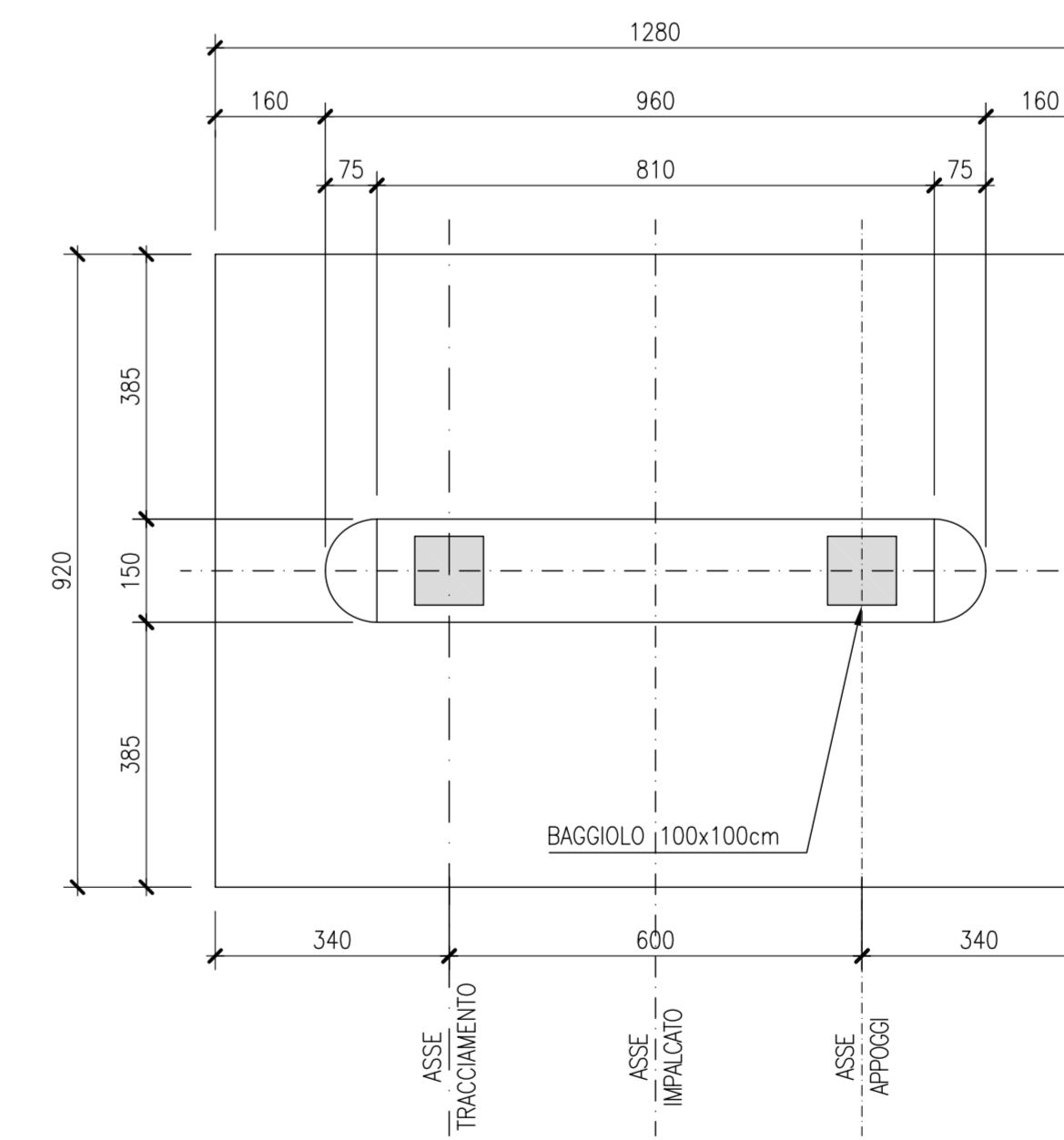
VISTA FRONTALE
CARPENTERIA
SCALA 1:100



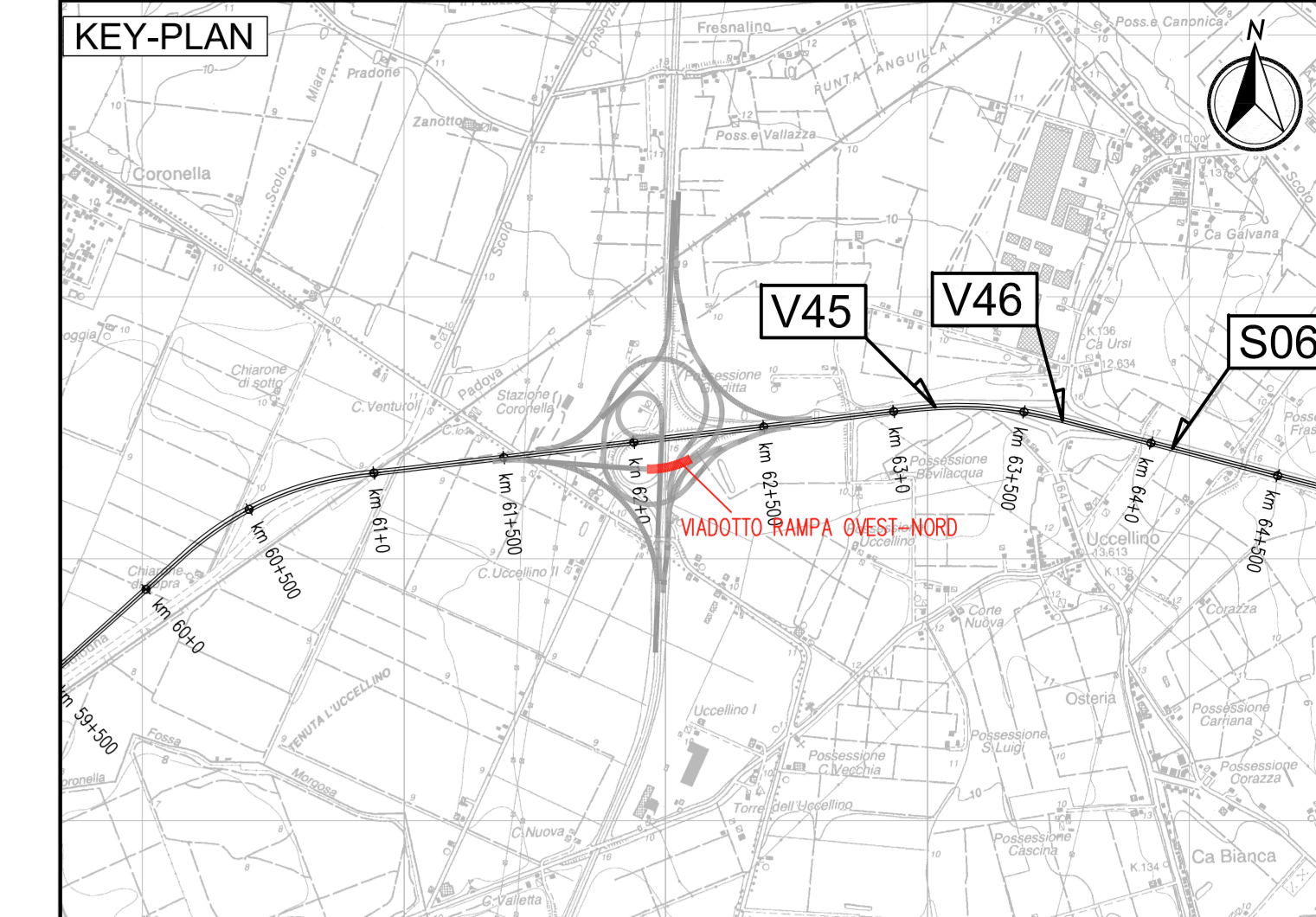
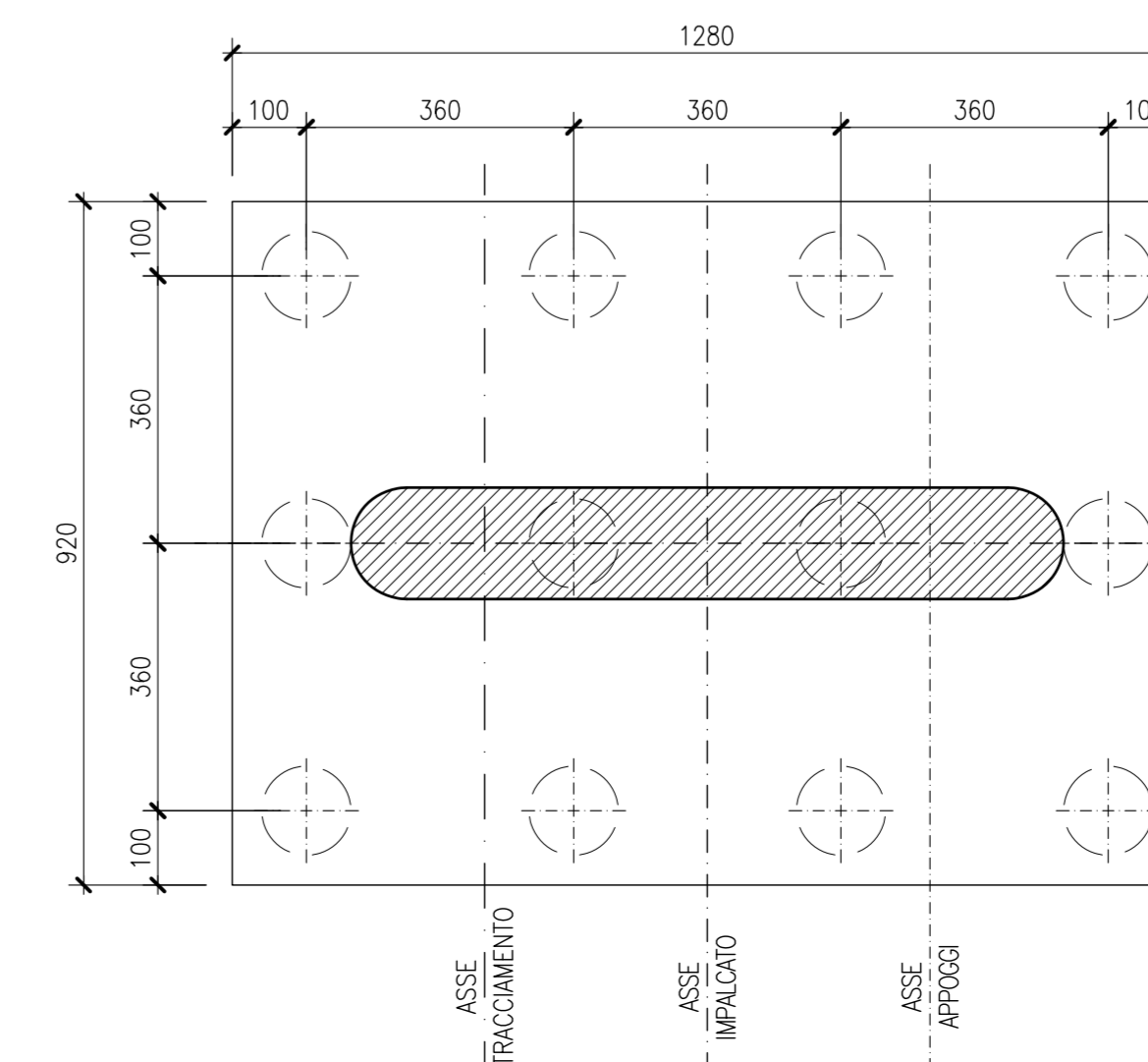
VISTA LATERALE
CARPENTERIA
SCALA 1:100



PIANTA PULVINO
CARPENTERIA
SCALA 1:100



PIANTA PLINTO DI FONDAZIONE
CARPENTERIA
SCALA 1:100



LEGENDA



ELABORATI DI RIFERIMENTO

PD_0_0000_0000_0_OM_RG_01 RELAZIONE ILLUSTRATIVA

PD_0_0000_0000_0_OM_RC_01 RELAZIONE DI CALCOLO

CARATTERISTICHE DEI MATERIALI

PD_0_0000_0000_0_GE_TB_01 TABELLA MATERIALI E CLASSI DI ESPOSIZIONE CALCESTRUZZO

PD_0_0000_0000_0_GE_KT_02 VITA UTILE E CLASSI D'USO DELLE OPERE

NOTE

LE QUOTE SONO ESPRESSE IN CM (SALVO OVE DIVERSAMENTE INDICATO)
GLI ANGOLI SONO ESPRESSE IN GRADI CENTESIMALI
(*) MISURA RIFERITA ALLA PROIEZIONE IN ASSE TRACCIATO STRADALE

IL CONCESSIONARIO
ARC AUTOSTRADA REGIONALE CISPADANA

IL CONCESSIONARIO
Autosole Regionale Casadei S.p.A. & ASSOCIATI
Gruppo Fagnocchi

IL PROGETTISTA
Ing. Antonio Mezzalana
Albo Ing. Bologna n° 5225 A
Antonio Mezzalana

RESPONSABILE INTEGRAZIONE PRESTAZIONI SPECIALISTICHE
Ing. Emilio Sali
Albo Ing. Reggio Emilia n° 945
Emilio Sali

IL CONCESSIONARIO
Autosole Regionale Casadei S.p.A. & ASSOCIATI
Gruppo Fagnocchi
Fagnocchi

AUTOSTRADA REGIONALE CISPADANA
DAL CASELLO DI REGGIOLO-ROLO SULLA A22
AL CASELLO DI FERRARA SUD SULLA A13
CODICE C.U.P. E8180000000009

PROGETTO DEFINITIVO

ASSE AUTOSTRADALE (COMPRESIVO DEGLI INTERVENTI LOCALI DI COLLEGAMENTO VIARIO AL SISTEMA AUTOSTRADALE)
OPERE STRUTTURALI
OPERE D'ARTE MAGGIORI - CAVALCAVIA SVINCOLO E INTERCONNESSIONE
ICV04 - INTERCONNESSIONE CON A13 - CAVALCAVIA RAMPA OVEST-NORD
SPALLE E PILE

IL PROGETTISTA
Ing. Antonio Mezzalana
Albo Ing. Bologna n° 5225 A
Antonio Mezzalana

RESPONSABILE INTEGRAZIONE PRESTAZIONI SPECIALISTICHE
Ing. Emilio Sali
Albo Ing. Reggio Emilia n° 945
Emilio Sali

IL CONCESSIONARIO
Autosole Regionale Casadei S.p.A. & ASSOCIATI
Gruppo Fagnocchi
Fagnocchi

G									
F									
E									
D									
C									
B									
A	17/04/2012	EMISSIONE							
IDENTIFICAZIONE ELABORATO	DESCRIZIONE	REDATTORE	APPROVATORE						
NUM. PROSP.	FOG.	LETT.	GRUPPI	CODICE STRADA REG.	DATA STRADA	PROSP. STRADA	PROSP. STRADA	PROSP. STRADA	PROSP. STRADA
29/4/4	P1	0	1/0/2	1	10/2	0	0	0	0

DATA: 17/04/2012
DESCRIZIONE: ASSE TRACCIATO
REDATTORE: A. Fagnocchi
APPROVATORE: G. Guadagnini, E. Sali
SCALE: 1:100